



撮影協力: Star hearts

4ページへ続く

OPEN HOUSE ARENA OTA 個人で利用ができます!

奨学金についての考えをX(旧ツイッター)に書いた。「太田市に本社がある企業をまず前提にする。企業が社員の返済額の一部を負担する。市はその企業の負担額と同額を法人市民税から減免する」。こんな大ざっぱな案である。職員がすぐに反応してくれた。「市長、税ではなく企業の損金算入では駄目ですか?」。私のこだわりは「法人市民税の減免」である▼奨学金は大学生の半分が利用している。年間の貸与金額は1兆円に迫っている。大学生1人の借入額は310万円、月々の返済額は1万5千円、償還期間は14年というのがおおよそのところである。「異次元の少子化対策」をやると岸田文雄首相は言った。何をやろうとしているのか今もって分からない。言っているだけで何もやらないのかもしれない▼待ってられないから太田の子育て事業として給食費無料化や小中学校体育館の空調に手を付けた。保育園などに通う乳児たちのおむつ給付も。少子化対策は子育て事業とは重なる部分があったとしても本質は違うはずだ。過日「こども3人以上、大学授業料無償化」の記事を見た。話題にはなっても一般向けはしない。顔を背けるような施策は確かに異次元ではあるが少子化対策として成り立つのか▼元に戻って奨学金の話しよう。労働者福祉中央協議会の2022年の調査によれば「44%が返済が苦しい。4割弱が結婚に、3割強が出産および子育てに影響を及ぼしている」という。結婚、出産にマイナスの影響があるわけだから本人の負担軽減があれば「少子化対策」として成立するのではないか▼暮れにある会合があり、奨学金の話をした。反応はすこぶる良かった。優秀な人材が得られやすい。しかも、税の減免で企業の負担は軽くなる。地方の人口減少が止められる。何より、奨学金受給者は楽になる。それから、市内のF社は財団をつくり奨学金の給付型を始める。国はやるが遅い。(12/26記)

こんにちは
市長です

奨学金についての考えをX(旧ツイッター)に書いた。「太田市に本社がある企業をまず前提にする。企業が社員の返済額の一部を負担する。市はその企業の負担額と同額を法人市民税から減免する」。こんな大ざっぱな案である。職員がすぐに反応してくれた。「市長、税ではなく企業の損金算入では駄目ですか?」。私のこだわりは「法人市民税の減免」である▼奨学金は大学生の半分が利用している。年間の貸与金額は1兆円に迫っている。大学生1人の借入額は310万円、月々の返済額は1万5千円、償還期間は14年というのがおおよそのところである。「異次元の少子化対策」をやると岸田文雄首相は言った。何をやろうとしているのか今もって分からない。言っているだけで何もやらないのかもしれない▼待ってられないから太田の子育て事業として給食費無料化や小中学校体育館の空調に手を付けた。保育園などに通う乳児たちのおむつ給付も。少子化対策は子育て事業とは重なる部分があったとしても本質は違うはずだ。過日「こども3人以上、大学授業料無償化」の記事を見た。話題にはなっても一般向けはしない。顔を背けるような施策は確かに異次元ではあるが少子化対策として成り立つのか▼元に戻って奨学金の話しよう。労働者福祉中央協議会の2022年の調査によれば「44%が返済が苦しい。4割弱が結婚に、3割強が出産および子育てに影響を及ぼしている」という。結婚、出産にマイナスの影響があるわけだから本人の負担軽減があれば「少子化対策」として成立するのではないか▼暮れにある会合があり、奨学金の話をした。反応はすこぶる良かった。優秀な人材が得られやすい。しかも、税の減免で企業の負担は軽くなる。地方の人口減少が止められる。何より、奨学金受給者は楽になる。それから、市内のF社は財団をつくり奨学金の給付型を始める。国はやるが遅い。(12/26記)



市・県民税の申告を忘れずに!

市民税課 ☎0276-47-1932

市・県民税の申告が必要な人

昨年中に所得があり、本年1月1日現在、市内に住所がある

申告が原則不要な人

- 給与所得のみで、勤務先から年末調整済みの給与支払報告書が提出されている
- 公的年金などの所得のみで所得控除額に変更がない
- 所得税の確定申告をする

昨年中所得がなくても申告が必要な人

- 所得0円の記載がある所得証明書や所得課税証明書などが必要
- 配偶者控除や扶養控除の対象外で国民健康保険などに加入している(保険料の算定に必要)
- 児童手当などの各種手当や国民年金などの免除の申請をする

郵送での提出に協力を!

申告会場は大変混雑します。郵送での提出をお願いします。

提出先 市民税課(〒373-8718 住所不要)

※必要書類がない場合は控除が受けられません。マイナンバーに関する確認書類は写しを添付ください。

※日中に連絡が取れる電話番号を記入ください。

市HPから申告書の作成ができます

計算は自動で行われるので大変便利です。入力後は印刷するか申告書の用紙に計算結果を書き写して郵送ください。



詳しくは

やむを得ず来場する場合は
来場者の削減、待ち時間短縮に協力を

- 家族分は代理申告を検討する
 - 営業等・農業・不動産所得は収入と経費を事前にまとめる
 - 医療費控除は医療費と保険金などで補填された金額を集計して、事前に明細書を作成する
- ※領収書の提出は不要ですが、自宅で5年間保存する必要があります。

市・県民税のみ受け付ける会場

期間	会場	受付時間
1月31日(水)~ 2月13日(火)	市役所本庁舎(2階 ラウンジ) ※駐車場の混雑が予想されるので、公共交通機関の利用に協力ください。	午前9~11時 午後1~4時 (土・日曜日、祝日を除く) ※午前中は混雑します。

確定申告も受け付ける会場

期間	会場	受付時間
2月16日(金)~ 3月14日(木)	新田庁舎(2階 大会議室) ※2月中は大変混雑するので分散来場に協力ください。	午前9~11時 午後1時~3時30分 (土・日曜日、祝日を除く)

※混雑の状況により、時間内でも受け付けを終了することがあります。

※市民税課(市役所2階)では受け付けていません。

※イオンモール太田会場は、税務署による所得税の確定申告のみ行います。

申告時に必要な物

対象	必要書類など
全員	マイナンバーカードまたはマイナンバー記載書類+本人確認書類 (例:マイナンバー通知カード+運転免許証または保険証) ※控除対象(同一生計)配偶者や扶養親族、事業専従者がいる場合、その人のマイナンバーも申告に必要です(確認書類は不要)。
給与所得者 年金所得者	源泉徴収票または支払証明書など 源泉徴収票
事業(営業等・農業)・ 不動産所得者	収支内訳書、収支が分かる帳簿、領収書など (領収書は事前に科目ごとに計算)
雑・一時所得者 配当所得者	支払調書または収入・経費が分かる書類 支払調書、支払通知書
雑損控除	損害額が分かる書類、補填された保険金や補助金の額が分かる物、り災・被災証明書など
医療費控除	医療費の明細書 (医療費の合計金額と補填された保険金や高額療養費の金額を事前に集計した明細書の提出が必要)
社会保険料控除 (国民健康保険、後期 高齢者医療、介護保 険、国民年金など)	納付済証明書、保険料控除証明書など支払額が分かる書類 ※国民健康保険、後期高齢者医療、介護保険は該当者に「確定申告・住民税申告用」の納付済証明書を1月下旬に郵送します。
生命保険料控除	生命保険料控除証明書など
地震保険料控除	地震保険料控除証明書など (平成18年12月31日までに契約した旧長期損害保険料を含む)
障害者控除 寄附金控除	障害者手帳、認定書など 寄附金受領証明書、領収書など

障害者控除対象者認定書を
送付します

所得税や市・県民税の申告時に障害者手帳がなくても認定書の添付・提示で障害者控除を受けることができます。

対象 65歳以上の要介護認定者で、認知症や身体上の障がいがある一定以上の基準に該当する人
※認定書は1月中旬以降に郵送します。

介護サービス課 ☎0276-47-1948

確定申告会場

期間(土・日曜日、祝日を除く)	会場	受付時間
2月16日(金)~3月15日(金)	館林税務署	午前8時30分~午後4時
	イオンモール太田	午前10時~午後3時

※2月15日以前は同税務署内で申告相談を行います。

※申告には当日配布または右の2次元コードから事前に取得した入場整理券が必要です。

※終了時間前に受け付けを終了する場合があります。

国税庁LINE
(入場整理券)確定申告書
作成コーナー

確定申告の案内は2月1日号の広報おおたに掲載します。

館林税務署 ☎0276-72-4373

スマートフォンで
簡単納税!!

アプリで納付書のバーコードや2次元コードを読み取るだけで簡単に納付できます。納付できるもの 市県民税(普通徴収)、固定資産税、軽自動車税、国民健康保険税です。

詳しくは
こちら▶

収納課 ☎0276-47-1936

まち・ひと・しごと

県特定(産業別)最低賃金が改正

産業政策課 0276-47-1834

最低賃金は時間額で定められており、県内の全ての労働者とその使用者に適用されます。

改正日 令和5年12月29日(金)

詳しくは群馬労働局労働基準部賃金室(027-896-4737)または太田労働基準監督署(0276-45-9920)へ問い合わせください。

中小企業・小規模事業者の賃金引き上げなどを支援する業務改善助成金を活用ください。

詳しくは業務改善助成金コールセンター(0120-366-440)へ問い合わせください。



健康福祉

医療費通知を発送します

国民健康保険課 0276-47-1825

国民健康保険加入者に次の通り発送します。通知が届く前に確定申告する場合は領収書で対応ください。

発送予定日

1~11月診療分=1月18日(木)
12月診療分=2月19日(月)

秋冬接種

新型コロナワクチン関連情報

新型コロナウイルス感染症対策室 0276-55-3160

希望者への接種は終了します

最後にワクチンを接種した日をもとに手元に接種券のない人へ送付しました。

オミクロン1価(XBB.1.5)ワクチンによる1人1回の追加接種は、令和6年3月末で終了します。令和6年度以降は接種の時期などが限定される見込みです。

令和5年9月20日以降に1回も接種しておらず、希望する人は接種券を準備して早めに医療機関を予約ください。

接種予約はこちら

コールセンター
0276-60-5881
午前9時~午後5時
(土・日曜日、祝日を除く)

接種券の再発行

以前に届いた接種券を使用しないまま紛失などした場合は再発行の申請が必要です。申し込みは右の2次元コードから。



保育専任コーディネーターによる 保育士就職相談窓口

ぐんま保育士就職支援センター
027-255-6600
こども課 0276-47-1943

保育人材の確保・育成・定着を支援するため、県内の保育施設で就労を希望する人の無料相談を行っています。詳しくは県社会福祉協議会HPを確認ください。



詳しくは

1月の市民献血

太田献血ルーム 0120-805-872
社会支援課 0276-47-1827

献血者に市から粗品があります。

日時 24日(水)、午前10時~午後1時・2時~5時30分(成分献血の受け付けは各30分前に終了)

会場 太田献血ルーム

※200ml献血は必要数のみ採血します。

お知らせ

差し押さえ不動産を 公売します

収納課 0276-47-1935

入札期間 2月1日(木)~9日(金)

対象物件地域 新井町、市場町、小舞木町、下田島町、茂木町、藪塚町
※公売中止になる場合があります。

申し込み 期間中に収納課にある必要書類に記入して直接または郵送(9日(金)必着)で、同課へ

開札

日時 2月15日(木)、午前10時

会場 市役所6階 6B会議室



詳しくは

有効期限は2月29日(木)まで!

OTACOキャンペーン 上乘せポイント

産業政策課 0276-47-1834

期限が過ぎると、どのような場合でも利用できなくなります。早めの利用をお願いします。

※チャージ元本部分は令和7年2月28日(金)まで利用できます。



詳しくは

まちづくり

都市計画の変更

都市計画課 0276-47-1839

告示日 1月12日(金)

該当地区

- 東金井工業団地南地区
- 富若西地区
- 新田東部工業団地西地区

県決定

太田都市計画区域区分の変更

市決定

- 太田都市計画用途地域の変更
- 太田都市計画地区計画の変更

※これらの都市計画の関係図書は都市計画課(市役所7階)や市HPで確認できます。



詳しくは

施設の休館日

美術館・図書館

期間 1月30日(火)~2月2日(金)

返却 ブックポストへ(西側入り口駐輪場隣)

大隅俊平美術館

期間 1月22日(月)~26日(金)

市民の意見を募集 (パブリックコメント)

意見公募手続



第5次太田市障がい者福祉計画・ 第7期太田市障がい福祉計画・ 第3期太田市障がい児福祉計画 (素案)

障がい福祉課 0276-47-1828

閲覧期間 2月9日(金)まで

閲覧場所 障がい福祉課(市役所1階)、市HP

意見の提出 期間中に直接または郵送(消印有効)、ファクス、メールで、同課へ

税金

国民健康保険税の 納付額証明書を送付します

収納課 0276-47-1936

確定申告や市・県民税申告に利用できる証明書(令和5年1月1日~12月31日)を1月下旬に世帯主宛てに送付します。

※納付済額は発行日時時点の市収入額です。納付方法によっては年末納付分が未反映の場合があります。

産前産後期間の 国民健康保険税軽減

国民健康保険課 0276-47-1966

国民健康保険に加入している人が出産した場合、国民健康保険税の所得割額と均等割額から産前産後期間相当分が軽減されます。

産前産後期間 出産予定月(または出産月)の前月(多胎の場合は3カ月前)から出産予定月(または出産月)の翌々月

対象 令和5年11月1日以降に出産または出産予定の国民健康保険被保険者※妊娠85日以上の出産(死産、流産、早産などを含む)が対象です。

申し込み 次のものを持って直接、国民健康保険課(市役所1階)へ

●母子健康手帳(死産、流産などの場合は医師の診断書など)

●世帯主と出産者のマイナンバーが分かるもの

※令和6年1月1日施行の制度のため1月以降の期間が対象となります。

※詳しくは市HPを確認ください。



詳しくは



給与支払報告書の提出は 1月31日(水)まで

市民税課 0276-47-1818

令和5年中に給与を支払った事業主は、従業員(パート、アルバイト、退職者などを含む)の6年1月1日現在の住所の市町村に給与支払報告書を提出することが義務付けられています。

従業員にとって確定申告や市・県民税の申告に代わる重要な書類です。正しく記入して提出ください。



詳しくは

市税の1月納税

期限内納付をお願いします

●納期限:1月31日(水)

●税目:市県民税第4期
国民健康保険税第7期

※期限を過ぎると、延滞金がかかります。

※口座振替は、便利・安心・確実な支払い方法です。随時、申し込みを受け付けています。

収納課 0276-47-1936

いざというときに備えて

おた安全・安心メールの登録を!

災害・防災・防犯情報などがメールで届きます。

危機管理室 0276-47-1916 登録はこちら



表紙の続き

OPEN HOUSE ARENA OTA 個人で利用ができます!

群馬クレインサンダーズのホームアリーナであるOPEN HOUSE ARENA OTAの個人利用ができます!

サンダーズの選手たちが戦っているコートに立ってスポーツを楽しみましょう!

※利用には利用者登録(18歳以上)が必要です。

※予約は施設HPからのみです。



詳しくは



バスケットボール バドミントン 卓球 パレーボール ダンス 体操 テニス



指定管理者 ☎0276-49-6646 / スポーツ施設管理課 ☎0276-45-8118

4/1 ~ 学校などで働く職員を募集

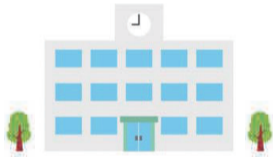
市内の学校で働く会計年度任用職員を募集します。

募集職種 おおたん教育支援員、給食調理員、栄養士、校務員、施設管理員、介助員、教育相談員、図書室補助員

選考方法 1次=書類 2次=面接

申し込み 市HPや教育総務課(尾島庁舎)にある申込用紙に記入して直接または郵送で、同課または学校教育課へ

※給与・勤務条件、職務内容、申込開始日など詳しくは市HPを確認ください。



詳しくは

給食調理員、栄養士、校務員、施設管理員=
教育総務課 ☎0276-20-7080

おおたん教育支援員、介助員、教育相談員、図書室補助員=
学校教育課 ☎0276-20-7084

農業の将来を考える座談会 沢野地区・毛里田地区

農業者を主役に、地域農業の将来について意見を出し合い、将来の農地利用を明確化した地域計画を策定します。

共通

対象 両日参加できる地区内の耕作者、農地所有者、地域農業に関心のある人

申し込み 1月26日(金)の午後5時までに下の2次元コードまたは電話で、農業政策課へ

沢野地区

日時 1月30日(火)・2月28日(水)、午後2~4時

会場 沢野行政センター



申し込み

毛里田地区

日時 2月2日(金)・3月1日(金)、午後2~4時

会場 毛里田行政センター



詳しくは

農業政策課 ☎0276-20-9714

庁用封筒に掲載する広告を募集

市で使用する郵送用封筒(各課で独自に作る封筒を除く)に広告を掲載します。詳しくは市HPを確認ください。

※応募多数の場合は抽選です。

掲載期間 4月から封筒が終了するまでの1年間

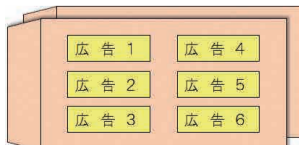
掲載場所 長形3号封筒(12cm×23.5cm)の裏面に広告6枠

広告枠サイズ 3cm×8cm程度(4色カラー印刷)

作成予定数 11万枚

広告掲載料 1枠8万円

申し込み 1月31日(水)までに市HPまたは管財課(市役所3階)にある申込書と添付書類を直接、同課へ



詳しくは

管財課 ☎0276-47-1822

宝くじで魅力ある コミュニティづくりを支援

(公財)県市町村振興協会が実施する「魅力あるコミュニティ助成事業」を活用し南ヶ丘自治会の集会所を建築しました。本事業はサマージャンボ宝くじの交付金などを財源として、地域コミュニティの活動に必要な施設に対して助成を行うとともに、宝くじの普及広報を行っています。



地域総務課 ☎0276-47-1923

おおた芸術学校附属3団体共通

団員募集オーディション

日時 2月17日(土)、午前9時～正午
会場 おおた芸術学校太田校および新田校
募集内容 附属劇団 松ぼっくり(太田校)、附属合唱団 コール エンジェル(太田校)、附属オーケストラ ジュネス(新田校)の3団体
対象 市内・近郊在住の小学5年～高校生(令和6年度時点)
募集人数 各団体 若干人
団費 年額3万800円(保険料込み、一括納入)
 ※別途、保護者会費の集金もあります。
申し込み 右の2次元コードまたはHPから



おおたウィンドオーケストラ定期演奏会

日時 2月12日(月祝)、午後2時～
会場 市民会館
曲目 「～語りと音楽のための～ルナちゃんの音旅」(委嘱作品)、「ディズニーランド・セレブレーション」ほか
指揮 福島弘和、須永真純
語り 花村さやか
入場料(全席自由) 500円
 ※4歳未満は入場できません(託児あり)。
チケット販売 同館、新田文化会館、藪塚本町文化ホール、おおた芸術学校へ



令和6年度 おおた芸術学校本科生募集

募集期間 1月28日(日)～2月16日(金)
概要 右表の通り
申し込み 下の2次元コードから
 ※詳しくはおおた芸術学校HPを確認ください。



教科		対象
オーケストラ	リトミック	年長・小1
	合唱	小3～中3
	演劇	小3～中3
	チェロ、バイオリン	小1～中3
	コントラバス	中1～3
	サクソフォン、ユーフォニアム、チューバ	中1～3
	フルート、クラリネット、オーボエ、ホルン、トランペット、トロンボーン、打楽器など	小4～中3



リトミック
申し込み



合唱
申し込み



演劇
申し込み



オーケストラ
申し込み



おおた芸術学校 ☎0276-45-9966



#刀水橋花火大会(11月4日)
 夜空に咲く大輪の花にたくさんの笑顔も咲きました



#産業環境フェスティバル(11月12日)
 金属製のコマ製作 貴重な体験ができました!



#菅塩ミカン狩り(12月8日)
 やったー! こんなにたくさん取れたよ



#交流都市物産朝市(12月17日)
 4年ぶりの朝市は、大盛況でした。カニ おいしいそうですね



#大学バスケット男子(12月17日)
 オプアリで白熱の決勝戦。大学日本一は白鷗大学



#サッカー教室(12月27日)
 本市出身のJリーガーが放つシュート! 思わず大歓声



#ドキドキ質問タイム
 サッカー教室参加者の質問に選手が答えてくれました



LINEで行政・イベント・新型コロナウイルス・災害などの情報をお届けします。

@ota_city

●広報課 ☎0276-47-1812



くらしのお知らせ



二十歳を迎えられた皆さま
おめでとうございます *

イベント

無料 まちじゅう図書館 館長が選ぶ珠玉の一冊展

美術館・図書館 0276-55-3036

まちじゅう図書館の館長たちが、美術館・図書館蔵書の数ある本の中から選んだ一冊を紹介します。

日時 1月27日(土)・28日(日)
午前10時～午後6時

会場 美術館・図書館

※詳しくは同館HPを確認
ください。



詳しくは

春の刀剣展示

大隅俊平美術館 0276-20-6855

日時 1月27日(土)～5月26日(日)
午前9時30分～午後5時(入館は4時30分まで)

※月曜日休館(祝日の場合は翌日)です。

会場 大隅俊平美術館

内容 当館所蔵の作品をはじめ、宮入行平刀匠の太刀(一口)などの展示

入館料 300円(中学生以下は無料)



詳しくは

無料 老人福祉文化祭

社会福祉協議会 西部支所

0276-57-2616

社会支援課 0276-47-1827

日時 2月15日(木)＝午前10時～午後3時

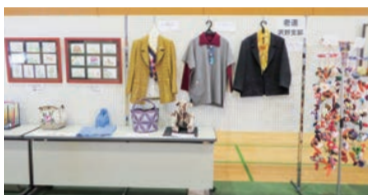
16日(金)＝午前9時～午後1時

会場 新田文化会館

内容 芸能発表、作品展

※16日(金)(午前11時～正午)に、藤岡ダルクによる藤岡琉球太鼓があります。

申し込み 当日直接、会場へ



募集

無料 災害ボランティア入門

ボランティアセンター

0276-60-7280

社会支援課 0276-47-1827

日時 2月17日(土) 午前10時～正午

会場 ボランティアセンター(粕川町)

内容 災害ボランティア活動の基礎知識を学ぶ

定員 先着20人

対象 市内在住・在勤

持ち物 筆記用具

※土のう作り体験を行うので動きやすい服装で参加ください。

申し込み 2月2日(金)までに電話(平日・午前9時～午後5時)で、同センターへ

市民講座

※対象は市内在住・在勤
筆記用具やタオル、飲み物は各自で持参ください

冬のバレエエクササイズ

無料

会場 生品行政センター

0276-57-1055

日時 2月5日～3月11日(2月12日を除く
毎週月曜日)、午前10時～正午

内容 インナーマッスルを鍛えて、しなやかな体をつくる

定員 20人(超えたら抽選)

申し込み 1月22日(月)～24日(水)に下の2次元コードまたは電話(午前9時～午後5時)で、同センターへ



つまみ細工のひな祭り飾り

会場 藪塚本町中央公民館

0277-78-5411

日時 2月15日(木)・22日(木)
午後1時30分～3時30分

定員 10人(超えたら抽選)

内容 ピンセット(滑り止めがない先のまっすぐな物)、木工用ボンド、布用はさみ、手拭きタオル

費用 800円(当日集金)

申し込み 1月22日(月)～25日(木)に下の2次元コードまたは電話(午前9時～午後5時)で、同館へ



ハーバリウムを作ろう

会場 鳥之郷行政センター

0276-32-6854

日時 2月16日(金)
午前9時30分～11時30分

対象 市内在住の小学6年生までの子がいる親

※託児はありません。

定員 12人(超えたら抽選)

持 はさみ

費用 1500円(当日集金)

申し込み 1月31日(水)の午後5時までに下の2次元コードまたは30日(火)・31日(水)に電話(午前9時～午後5時)で、同センターへ



コーヒーセミナー

無料

会場 鳥之郷行政センター

0276-32-6854

日時 2月9日(金) 午前10～11時

内容 おいしいコーヒーの淹れ方や知識を学ぶ

定員 12人(超えたら抽選)

申し込み 1月25日(水)の午後5時までに下の2次元コードまたは23日(火)～25日(木)に電話(午前9時～午後5時)で、同センターへ



無料 月末名画座

新年初の名画座は、心が震えるヒューマンドラマがテーマです。まっすぐな気持ちで人生を考える洋画をお楽しみください。

日時 1月25日(木)・26日(金)、午後2時～

会場 美術館・図書館

上映作品

25日＝「エル・スール」(95分)

26日＝「オフィサー・アンド・スパイ」(131分)

定員 先着70人

申し込み 当日直接、同館へ



詳しくは



© Guy Ferrandis-Tous droits réservés

美術館・図書館 0276-55-3036

期間限定! 新春版御城印を販売中



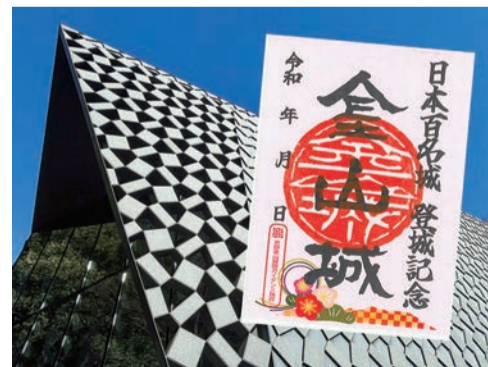
毎年人気の新春限定御城印です。期間限定なのでお早めに!

販売期間 1月31日(水)まで

販売所 史跡金山城跡ガイダンス施設

価格 1枚300円(税込み)

※一人5枚までです。



史跡金山城跡ガイダンス施設 0276-25-1067

広報おたの 入手方法

折り込み配布＝朝日・産経・上毛・東京・日経・毎日・読売新聞、タウンぐんま 配置＝市役所各庁舎や行政センターなどの市の施設、市内のファミリーマート・セブンイレブン・群馬銀行・桐生信用金庫・アイオー信用金庫・郵便局・J A・イオンモール太田・とりせん・太田理容組合加盟店(一部除く)

産後ケア体操

無料

場 鳥之郷行政センター
☎ 0276-32-6854

- 日 2月8日(木)・15日(木)
午前10時30分～11時30分
- 内 産後の体の悩みや不調を骨盤から整える
- 対 市内在住の首が完全に据わっている1歳未満の子とその親
- 定 10組(超えたら抽選)
- 持 ヨガマット(バスタオル可)
- 申 1月25日(木)の午後5時までに下の2次元コードまたは24日(水)・25日(木)に電話(午前9時～午後5時)で、同センターへ



フラワーリース作り

場 強戸行政センター
☎ 0276-37-4979

- 日 2月21日(水)、午前9時～正午
- 内 造花を使ってリースを作る
- 定 5人(超えたら抽選)
- 持 ペンチ、目打ち
- 費 2000円(当日集金)
- 申 2月6日(火)に電話(午前9時～午後4時)で、同センターへ



はじめてのスマホ

場 太田行政センター
☎ 0276-22-2603

- 日 2月15日(木)、午後1時30分～4時30分
- 定 9人(超えたら抽選、2人以下中止)
- 持 スマートフォン(Android)
- 費 528円(当日集金)
- 申 1月22日(月)～31日(水)に電話(平日・午前9時～午後5時)で、同センターへ

2月のパソコン

情報管理課
☎ 0276-47-1813

ワード初級

- 日 2月2日(金)
午前9時30分～午後4時30分
- 場 市役所2階 セミナールーム
- 内 ワードの基本操作、文書作成と文書の体裁の整え方などを学ぶ
※使用するパソコンはウィンドウズ10、オフィス2019です。
- 対 市内在住・在勤・在学
- 定 先着20人
- 費 500円(当日集金)
- 申 1月26日(金)までに直接または電話で、情報管理課へ

スマホ・パソコン相談室

無料

情報管理課
☎ 0276-47-1813

- 会場・日時
情報センター(市役所2階)=月～金曜日(祝日を除く)、午前9時30分～午後0時30分
宝泉行政センター=毎月第1～4火曜日、午後1時30分～4時30分
※受け付けは終了の30分前までです。
- 内 スマートフォンやパソコンの困り事や疑問の相談
- 対 市内在住・在勤・在学
- 持 スマートフォン、パソコン
- 申 直接、会場へ
※電話での相談はスマホ・パソコン相談室(☎ 0276-47-1909)へ。



保健

母子保健事業は市HPで確認ください

- 各保健センター
- 太田 ☎ 0276-46-5115
- 新田 ☎ 0276-57-2651
- 藪塚本町 ☎ 0277-20-4400

乳幼児の健診、マタニティーセミナー、産後の事業、不妊・不育治療助成金申請、母子手帳交付などの情報を公開しています。



詳しくは



あたたかいところ

- からっ風おじさん(世良田町)から5000円
- 尾島町子さん(世良田町)から5000円
- 足利っ子さん(足利市)から5000円
- 株山極・株群馬銀行から6万円
- 小島正人さん(熊野町)から20万円
- 沢野中央小学校PTAからデジタルカメラ12台
- (一社)群馬県宅地建物取引業協会太田支部から10万円、タオル1000枚
- 太田広域建築業組合から2万3342円
- 太田南ロータリークラブからプロジェクター1台
- ハラミちゃん(ピアニスト)から電子キーボード2台
- 加藤英史さん(由良町)から屏風一艘
- 太田中央ライオンズクラブから20万円
- 株高藤建設から12万円
- 有ル・クレールからクリスマスケーキ50台

**「文化財防火デー」
模擬火災訓練の実施**

法隆寺金堂壁画が焼損した1月26日は文化財防火デーです。市では消防団の協力で模擬火災訓練を実施します。

- 日時 1月21日(日)、午前10時30分～11時30分
- 会場 曹源寺さざえ堂(東今泉町)



文化財課 ☎0276-20-7090

2月の児童館だより

児童館名	内容 開始日時(対象)	児童館名	内容 開始日時(対象)
児童センター ☎0276-25-6430	母親クラブと一緒に作ろうバレンタイン! 10日(土)、午後2時(小)★	尾島 ☎0276-52-2945	廃材工作☆けん玉作り 10日(土)、午前10時30分
九合 ☎0276-48-1148	つくるクラブ(おひなさま) 17日(土)～24日(土)、午前10時30分	世良田 ☎0276-52-5939	マンカラパーティーをしよう! 10日(土)、午前11時(小)
沢野 ☎0276-38-1991	誕生記念のスクラップブック作り 17日(土)、午前11時(乳～小)★	木崎 ☎0276-56-8400	リトミックを楽しもう! 14日(水)、午前10時30分(幼)★
葦川 ☎0276-46-9329	ベビーマッサージを体験しよう 20日(火)、午前10時30分(乳)★	生品 ☎0276-20-9121	冬のDVD鑑賞を楽しもう♪ 3日(土)、午後2時
強戸 ☎0276-37-7773	手形・足形をとろう! 16日(金)、午前10時(乳・幼)	綿打 ☎0276-57-3837	親子で読み聞かせを楽しもう! 7日(水)、午前10時30分(乳・幼)
休泊 ☎0276-45-9892	季節のお話いっぱい!! 9日(金)、午前10時30分(幼)★	藪塚本町 ☎0277-78-3577	親子でリズム遊びをしよう 6日(火)、午前10時30分(乳・幼)
宝泉 ☎0276-31-1130	バレンタイン週間 3日(土)～10日(土)、午前10時～午後5時		
毛里田 ☎0276-37-1314	バレンタインのプレゼントを作ろう! 3日(土)、午前10時30分(幼・小)★		

- 未就学児の利用は保護者の同伴が必要
- 対象 乳=乳児 幼=幼児 小=小学生 無し=自由
- ★要事前受け付け



詳しくは

**チラシ折り込みで
広報おおたを配布**

広報おおたの発行日以降の土曜日にお届けします。 ※タウンぐんまに折り込むので、広報のみの配布はできません。
申し込み・中止はタウンぐんまポスティング事務局へ ☎ 027-212-9010(午前10時～午後5時 土・日曜日、祝日を除く)

こちらからも
申し込み可▶



HON-WAKA



絵本 トコトコだいこんりょうりたび



賞出 新田

よしたかゆみこ 作・絵
絵本塾出版

だいこんあっぱれ!!

売り物にならないだいこんが、料理に使ってくれる人を探す旅に出ます。旅の途中で困っている生き物たちに自分の体を切っけて助けます。

どんどん自分の体が変わっていくことにもかまわず、助けた喜びでうれしくなるだいこん。最後にだいこんに待っていたものは…。

だいこんの姿が変わるたびに悲しくなるものの、こころがほっこりするおはなしです。

読んだ日はかならず「あれ」が食べたくなるのはまちがいないしです。

新田図書館 ☎0276-57-2676

一般書 自分で自分の介護をする本



賞出 中央、新田、
藪塚本町

小山朝子 著
河出書房新社

ひとり暮らしでも大丈夫!
悩み・不安がまるっと解消!

家族や周りの人に面倒をかけたくない。施設に入らず、最期まで自宅で暮らしたい人に向けて、介護保険のサービス内容から死後の事務手続きまでを図で分かりやすく解説しています。

上手な公的サービスの利用方法や物忘れをカバーできる便利グッズなども紹介。

テクノロジーの情報や終末期医療の在り方など、幅広い内容を知ることができます。

藪塚本町図書館 ☎0277-78-0512

新婚さん限定 市営住宅に住みませんか

市営住宅をお得な価格で賃貸します。入居特典(無料)で壁紙や床材の張り替えなど、オーダーメイドな暮らしをはじめてみませんか。

対象住宅

団地名・募集数	所在地	間取り	家賃
富沢・2戸	富沢町383番地ほか	2LDK	4万円
成塚・2戸	成塚町150番地86	3DK	3.5万円

※モデルルームの内覧を随時受け付け中です。



申し込み 申込書に必要書類を添えて直接、県住宅供給公社太田支所(市役所9階)へ

建築住宅課 ☎0276-47-1898 / 県住宅供給公社太田支所 ☎0276-30-2011

休日の病気やけがはこちらへ

お願い 発熱や呼吸器症状がある場合は受け付け前に車の中などから電話ください

期日	休日当番医				休日当番薬局	
1月21日 ㊟	えはら内科クリニック 内科・小児科(下小林町) ☎60-3130	たきざわ医院 内科・小児科(新田赤堀町) ☎55-1010	金子クリニック 内科(岩瀬川町) ☎30-2626	岩崎医院 産婦人科(新井町) ☎45-5818	アイセイ薬局太田店(下小林町) ☎60-3522	あかつき薬局(新田赤堀町) ☎52-8162
28日 ㊟	伊藤内科小児科クリニック 内科・小児科(飯塚町) ☎46-3311	くろいわ内科・呼吸器科クリニック 内科(上田島町) ☎32-9618	秀クリニック 内科(高林北町) ☎38-1137	石田整形外科医院 整形外科(由良町) ☎32-6566	あゆみ薬局(上田島町) ☎60-6055	中央薬局高林店(高林北町) ☎50-1100
					さわの薬局(岩瀬川町) ☎30-2215	フルーツ薬局(由良町) ☎33-7066

急患のみ診察可能な救急指定病院

太田記念病院	☎55-2200
本島総合病院	☎22-7131
堀江病院	☎38-1215
イムス太田中央総合病院	☎37-2378
城山病院	☎46-0311
宏愛会第一病院	☎0277-78-1555

- 平日夜間急病診療所(内科または小児科)
受付時間=午後6時45分~9時45分
(祝日、年末年始を除く月~土曜日)
※受付時間は変更になることがあります。
太田市保健センター1階 ☎60-3099
- 子ども医療電話相談 ☎#8000(通話は有料)
月~土曜日=午後6時~翌午前8時
日曜日、祝日、年末年始=午前8時~翌午前8時
※医療機関のかかり方や家庭での対処方法について、看護師などが相談に応じます。
- 休日歯科診療(日曜日、祝日、年末年始)
診療時間=午前10時~午後1時
太田新田歯科医師会館 ☎45-7320

期日 休日当番接骨院

1月21日 ㊟	本町接骨院(藪塚町) ☎0277-78-8300
28日 ㊟	長谷川接骨院(飯塚町) ☎46-1358

市外局番 0276

※休日当番医は変更になることがあります。
※急患以外は平日に受診してください。

市HPからも確認できます



古紙パルプ配合率70%再生紙と環境にやさしい大豆インキを使用しています