

地球の異変



人口の増加、経済成長、エネルギー使用量、技術の発展などによって、世界の動向が大きく変化していく中、温暖化の原因となる温室効果ガスの量も増え、世界各地でその影響が現れています。

環境の破壊 ～地球を汚しています～



●工場からの排煙

大気汚染

1970年代まで、工場などからの排煙や自動車などの排出ガスにより、光化学スモッグが発生し多くの被害が出ました。現在では、規制が進み、かつてほどのひどさはなくなっていますが、まだ大気汚染が改善されたとはいえない状況です。



●自動車の排気ガス



●油田からの排煙

水質汚濁

人間活動により工場や事業場などから排出される水（工業排水）や家庭などから出る排水（家庭排水）などが、河川・湖沼・港湾・沿岸海域などの公共用水域に流され、その水が汚染・汚濁されます。



●アオコ発生の池



●タンカーからの重油流出（海洋汚染）



●粗大ごみの不法投棄

不法投棄

ごみの中には資源として利用可能なものもあります。それらをリサイクルするための仕組みを作り上げることが課題となっています。



●ごみの散乱

森林破壊

森林破壊が目立つ地域としては、砂漠地域の周辺域などで、生活に必要な燃料を樹木から得るため、村落周辺の樹木の密度が低下しています。



●森林伐採

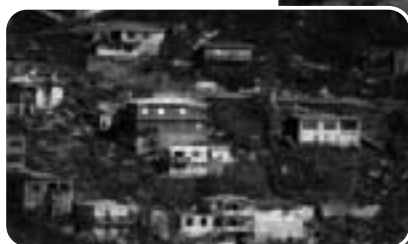


●森林火災



●ハリケーンの強大化

巨大ハリケーンが次々と襲っています。街は水没し、経済損失は1,310億ドルを超え、ハリケーンだけで、全世界の自然災害による経済損失の80%を超えています。



●大寒波

近年、アメリカやヨーロッパ諸国では、大寒波が猛威をふるうこともあります。



●干ばつ

アフリカ・サハラ砂漠のサヘル地域では、干ばつの被害により、常に飢饉に脅かされています。

photo: 緑のサヘル

気温の上昇 ～地球が暖まっています～



●氷河の崩落

平均気温の上昇により、世界各地の氷河が解け出しています。



photo : SHIMADA KOUSEI

●海面の上昇

太平洋のマーシャル諸島では、波による浸食が進み、海に沈む可能性があります。



photo : Fumiji

●植生の変化

マングローブ林の中で汽水域が変化し、生態系に影響が出ています。



photo : 阿蘇島臨海研究所

●サンゴの白化

海水温の上昇によって藻が抜け出てしまい、サンゴが死滅してしまいます。



photo : Yu Nakamura

●砂漠化

中国・内蒙古自治区にあるホルチン砂漠では、人口の急増と過放牧により砂漠化が進み、村落にせまっています。



photo : 国立感染症研究所昆虫学科学部

●感染症の増加

北米でも西ナイルウイルスの感染が広がっています。

一部写真提供：「全国地球温暖化防止活動推進センターホームページより (<http://www.jccca.org/>)

【関連ページの概要】

★環境への取組み……………P20～27

温室効果ガス排出抑制

■省エネルギー化の推進

■新エネルギーの導入

★具体的な行動……………P23～27

◎マイカー運転時には、エコ運転を心がけます。(市民)

◎低公害自動車利用など環境配慮に取組みます。(事業者)

◎地球温暖化に対する啓発を推進します。(行政)

★基礎データ……………資料編(別冊) P1～34