

特別インタビュー

群馬クレインサンダーズ
並里成選手 × 辻直人選手



選手に応援メッセージを届けよう!

市公式LINE 友だち登録4万人突破記念!



群馬クレインサンダーズ チケットプレゼント

市公式LINEの申し込みフォームでアンケートに答えて応募ください。抽選で10人にペアチケットをプレゼントします。アンケート内で選手たちへの応援メッセージも届けられます。応募締め切り 3月15日(金)

※プレゼントの対象は市内在住に限りです。
※当選者の発表はチケットの発送をもって代えさせていただきます。

チケット内容
試合日時 4月20日(土)、午後3時5分～
対戦相手 秋田ノーザンハピネッツ



市公式LINEはこちら

広報課 ☎0276-47-1812

2ページへ続く

▼2月の週末、アリーナでの群馬クレインサンダーズと大阪エヴェッサとのゲームは白熱しました。いつものように観客席は満員。日曜日には5700人超えの過去最高の入場者数。「見るスポーツ」はここまで観客を興奮させることができるのか、アリーナをつくって良かったと思えました。数塚剣道クラブが全国から千人ほどの腕利きの若き剣士を集めて大会を開催したが、参加者は大満足のこと。これもアリーナ効果です。渡良瀬川にあるパークゴルフ場には福島や神奈川から愛好者がやって来ます。「日本のゴルフ場です」なんて褒められると、うれしい。6月には新田にスケートボード場ができます。周辺のまちはない規模の施設です。パリ五輪でスケートボードの人気が上がります。周辺のまちなら若者たちが集まってくる。太田を知る、働く、住むということになれば...▼令和5年の人口移動報告がありました。太田は転入超過931人で、県内ダントツの1位。2位は伊勢崎の412人です。関係人口を増やしていけば太田はもっと伸びます。(2/15記)

こんにちは
市長です

	平成17年度	令和6年度(案)	増減
当初予算	702億円	909億円	207億円
	平成16年度末	令和5年度末見込	増減
借入金残高(市債残高)	762億円	567億円	▲195億円
預金残高(財政調整基金残高)	20億円	107億円	87億円

※億円未満切り捨て

令和6年度の予算を議会に提案しました。過去最大の909億円です。まちの力は、何といたっても予算規模です。来年は、合併20年になります。太田、新田、尾島、数塚本町の1市3町で合併して、太田市の基盤ができました。子どもたちへの施策はどこへ行っても自慢できません。ひとり暮らしの高齢者が増え、いく中で「ふれあい相談員」を配置してきました。他のまちない施策です。みなさんの努力の成果が財政に、市民サービスに直結してきています。合併時と現在の財政状況の比較をしてみました(下表)



B.LEAGUE 2023-24 SEASON



群馬クレインサンダーズ

教えて!

サンダーズ

Q

&

A

特別編

バスケットで群馬を熱くする

今回は群馬クレインサンダーズの人気選手、並里選手と辻選手の特別インタビューです。同い年で、高校日本代表時代から顔なじみだった2人。シーズンも折り返しとなり後半戦の2人の活躍にまだまだ目が離せません。



#16 なみざと なりと 並里 成

172cm/72kg
PG(ポイントガード)
1989年8月7日生まれ
沖縄県出身

インタビュー



#9 つじ なおと 辻 直人

185cm/82kg
SG(シューティングガード)
1989年9月8日生まれ
大阪府出身

住んでみて感じる太田の良さは?

並里 子どもにとってはすごくいい環境なのかなとは思いますが、空^{から}っ風とか夏の暑さは大変ですけど、教育する環境としてはすごくいいです。

辻 子育て環境としてはめちゃくちゃいいなっています。例えば公園が芝生だったり、広い公園もたくさんありますし、近場でいろいろと遊びに行けるところが多いなという印象もあります。あと子どもの医療費が無料なのもありがたいですね。

並里 そうですね。子どもが公園とかで友だちと遊ぶのにはいい環境が整っているの、そこはすごく楽しんでます。

辻 あとは東京との距離も近いというか、車で2時間

くらいで行けるのもいいですし、一方で、1~2時間で温泉地にも行けるっていうのもすごくいいですね。



Bリーグオールスターゲーム*に出場して

並里 すごく楽しかったです! お祭りのような雰囲気、他のチームの選手と交流できる機会はなかなかないので、すごく楽しかったなと思います。

辻 僕も同じで、すごく楽しかったです! また昨年に引き続き、最高の思い出ができたなという感じです。沖縄で開催できたのもとても良かったです。

OPEN HOUSE ARENA OTAでホーム戦を戦ってみて

並里 ホーム戦は、やっぱり仲間がいっぱいて後押ししてくれる感じがするので、対戦相手の雰囲気にもまれることはないのかなという風には思います。

辻 試合前と試合終盤に音楽に合わせてみんなが立って応援してくれたりするところなどは特にテンションが上がります。歓声もすごく大きく聞こえますし、そういったところがうれしいです。また入場者数もBリーグでも3位とか4位ぐらいで、それは本当に皆さんのおかげなので、ぜひ継続して皆さんに来てほしいです。

並里 ファンの皆さんの声は試合中も僕たちにも届いています。

辻 僕も集中していて必死なんで、細かくは聞き取れないですけど、歓声はすごく力になっています。それによって自分たちの持っている力以上のものが出せる感じはします。

前半戦を共に戦ってお互いの印象は?

並里 本当に頼りがいのある選手っていうところと、勢いのある選手はいるんですけど、やはり辻選手のように安定してる選手っていうのは少なく、そこを彼がやってくれているので、ゲームも安定してきているのかなと思います。

辻 僕もやっぱり想像してた通りで、ポイントガードとして安心していただけるというか、一緒に試合に出てもそうですし、ベンチから見ても安心して見ていられる選手だなっていうのは、本当に感じています。

後半戦の抱負

並里 まずは、自分たちの本来持っている力をしっかり出せるように、チームで助け合ってやっていきたいと思っています。そうすると僕らが望んでる結果はついてくると思っているので、そこは信じてやっていきたいなと思っています。

辻 僕もそうですね。何かきっかけを掴めればもっとチームが良くなると思うんで、今、本当に掴みそうになってるところだと思っています。これからまたたくさ

んの強豪チームが対戦相手として待ってるんですけど、そういった相手に自分たちのバスケットができるようになれば、もっともっとこのチームは良くなっていくという事は確信してるので、そこに向けて1試合1試合成長していけたらなと。まだチャンピオンシップ(CS)に出られる可能性があるんで、諦めず最後まで戦いたいと思います。



最後に、市民の皆さんへのメッセージをお願いします。

並里 皆さんの応援が前半戦も僕らの力になっていましたので、後半戦もぜひ力を貸してください!

辻 とにかくアリーナに来てください! 来て応援してください! 皆さんの応援も見えています!



*Bリーグ オールスターゲーム

2017年から例年1月に開催されているBリーグのイベント。今シーズンは1月12日(金)から14日(日)にかけて沖縄アリーナで開催された。B1所属全選手の中からリーグ推薦、ファン投票、On Fire投票、SNS投票により選ばれた選手が「B.BLACK」と「B.WHITE」に分かれ、対抗試合を行う。サンダーズからはリーグ推薦で辻選手、On Fire投票で並里選手が出場した。

3月のホームゲーム

開催日	時間	対戦相手
20日(水)	午後3時5分~	アルバルク東京
27日(水)	午後7時5分~	秋田ノーザンハピネッツ

会場 OPEN HOUSE ARENA OTA

絶賛販売中!



チケット購入はこちら

OTAマルシェ同時開催!

日時 20日=午前11時~午後4時30分ごろ
27日=午後4時~8時30分ごろ
会場 運動公園 中央通路
※観戦チケットがなくても楽しめます。

スポーツ振興課 ☎0276-45-8118

スマートフォンやタブレットの無料アプリ「マチイロ」で「広報おおた」を配信しています。



マチイロ

右の二次元コードからアプリをダウンロードしてご覧ください。



まちづくり

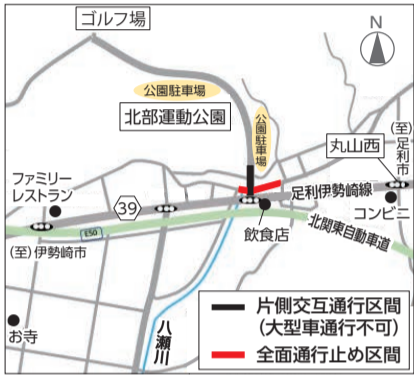
足利伊勢崎線道路拡幅事業に伴い通行規制を実施します

太田土木事務所 ☎0276-32-2345
道路整備課 ☎0276-47-1835

県発注工事に伴い下図の通り北部運動公園に向かう市道を通行規制します。また接続する市道は全面通行止めとなります。

規制期間 3月18日(月)~令和7年9月30日(火)(予定)

※工事の状況や天候などで変更になる場合があります。



環境・エネルギー

犬・猫避妊去勢手術費助成金申請は3月29日(金)まで

環境対策課 ☎0276-47-1893

助成金額(1匹当たり) 費用の3分の1
メス犬=上限5000円

メス・オス猫=上限3000円

助成条件(営利目的は対象外)

- 市民が飼育するメス犬(登録・令和5年度狂犬病予防注射済み)、メス・オス猫
- 申請者の世帯で市税(国保税を含む)を滞納していない

申し込み 3月29日(金)までに手術実施済証明書、通帳、印鑑を持って直接、環境対策課(市役所5階)へ

※過年度分の申請はできません。

※予算が無くなり次第終了です。



防災・危機管理

3月1~7日

春の全国火災予防運動

消防本部予防課 ☎0276-33-0202

「火を消して 不安を消して つなぐ未来」を掲げて全国一斉に実施します。

空気が乾燥して風の強い日は火災が発生しやすくなります(昨年、市消防本部管内では114件発生)。

火の元には十分注意しましょう。



お知らせ

3月は自殺対策強化月間

太田保健福祉事務所
☎0276-31-8243
障がい福祉課 ☎0276-47-1828

生きていることがつらいと感じている人、家族や知人から死にたいと相談された人、悩みや不安を抱え困っているときは、相談窓口を利用ください。

- いのちささえる相談
- こころの健康相談
- こころの健康相談統一ダイヤル

☎0570-064-556

月~金曜日(祝日を除く)、
午前9時~午後10時

3月10日(日)~16日(土)

普及啓発の一環でクリーンプラザの煙突をライトアップします。

無料 行政相談パネル展 & 特設行政相談所

群馬行政監視行政相談センター
☎027-221-1100
市民そうだん課 ☎0276-47-1897

行政相談委員が道路や社会福祉などの行政に関する苦情や要望、疑問などの悩みに応じる相談所を開設します。

日時 3月13日(水)、午前10時~午後3時(相談受け付けは午後1~3時)

会場 イオンモール太田 2階中央エスカレーター付近

申し込み 当日、直接会場へ

令和6年度 くらしのカレンダーを 作成しました

市民そうだん課 ☎0276-47-1897

イベント日程、防災情報、各種相談先など暮らしに役立つ情報を掲載したカレンダーを無料配布します。

配布場所 行政センター、保健センター、図書館、老人福祉センターなど

第2サッカー・ラグビー場 施設予約の受付開始

おたスポーツ学校
☎0276-45-8117

受付開始日時 3月12日(火)、午前8時30分~

予約可能期間 4月2日(火)~6月30日(日)
申し込み 直接または電話で、おたスポーツ学校へ

※スポーツ施設予約システムでは予約できません。

※芝生養生のため2面中1面のみ予約可能です(月ごとに使用場所を変更)。

シルバー人材センターの 料金改定

シルバー人材センター
本所 ☎0276-46-2427
新田支所 ☎0276-56-8000
長寿あんしん課 ☎0276-47-1829

4月1日(月)から料金を改定します。詳しくはシルバー人材センターHPを確認ください。



同センターHP



健康福祉

マル学(学生用)被保険者証 進学で転出する前に手続きを

国民健康保険課 ☎0276-47-1825

高校や大学などへの修学で市外に住所を異動する場合、被保険者証の手続きをすることで引き続き親元から保険証を発行できます。

希望者は転出手続きの前に国民健康保険課(市役所1階)へ申請ください。

※毎年度申請が必要です。

対象 国民健康保険に加入中で修学を理由に市外へ転出する人

持ち物 本人の保険証、合格通知などの入学の事実が確認できる書類(入学後に在学証明書を提出)、

本人と世帯主のマイナンバーカード、来庁者の本人確認ができる物(運転免許証など)



詳しくは

児童福祉手当の申請は お済みですか

こども課 ☎0276-47-1942

該当する児童を養育している人は児童福祉手当が支給されるので申請ください。

要件 市内に3カ月以上住民登録をしていて、次のいずれかに当てはまる児童

- 身体障害者手帳の1~3級の20歳未満
- 療育手帳の判定がA1~B1の20歳未満
- 保護者(父または母、父母ともにいない場合は児童を養育している人)が交通事故や労働災害事故などのために死亡または一定の障がいの状態となり義務教育終了前である

支給額 児童1人につき月額3000円(上・下半期に6カ月分を口座振り込み)

持ち物 申請者名義の預金通帳、児童の状況を確認できる書類(身体障害者手帳、療育手帳または交通事故・労働災害事故を証明できる書類)

申し込み 直接、こども課(市役所3階)へ

国保喪失手続きを忘れずに!

国民健康保険課 ☎0276-47-1825

国民健康保険(国保)は、勤務先などの健康保険(社保)に加入していない人が加入する医療保険です。勤務先で社保に加入、扶養家族になった人は国保資格の喪失手続きが必要です。手続きをしないと重複加入した状態となるのでご注意ください。

※扶養家族の認定は勤務先に相談ください。

持ち物 国保・社保の保険証、本人確認ができる物(運転免許証など)、マイナンバーカード(通知カード)

申し込み 国民健康保険課(市役所1階)、東・西サービスセンター、行政センター(太田行政センターを除く)



郵送による手続きはこちら

税金

自動車・軽自動車・バイクの 登録変更や廃車の手続きを 忘れずに!

市民税課 ☎0276-47-1931

自動車や軽四輪車・バイクなどを所有している人が転出する場合、転出先で住所変更などの登録の変更手続きが必要です。

「下取りに出した」「他人に譲った」などのように所有者が変わったときは名義の変更手続きを、「車が壊れて乗っていない」「解体処分した」など使用しなくなったときは廃車手続きが必要です。

手続きをしないと実際には所有していない車や使用できない車にも税金がかかります。自動車税と軽自動車税は4月1日現在の所有者に課税されるので、変更・廃車などの手続きがまだ済んでない人は早めの手続きをお願いします。

問い合わせ(登録など)

● 自動車・125ccを超えるバイク=群馬運輸支局(☎050-5540-2021)

● 軽四輪車=軽自動車検査協会群馬事務所(☎050-3816-3109)

● 125cc以下のバイク等・

小型特殊自動車=市民税課

(☎0276-47-1931)



詳しくは

市県民税特別徴収2月分

● **納期限** 3月11日(月)
期限内納入をお願いします。

※期限を過ぎると、延滞金がかかります。

※特別徴収の内容に変更がある場合は、「給与所得者の異動届出書」を速やかに提出してください。

収納課 ☎0276-47-1936

チラシ折り込みで 広報おたを配布

広報おたの発行日以降の土曜日にお届けします。 ※タウンぐんまに折り込むので、広報のみの配布はできません。申し込み・中止はタウンぐんまポスティング事務局へ ☎027-212-9010(午前10時~午後5時 土・日曜日、祝日を除く)

こちらからも申し込み可



宝くじの助成金でテントを整備

(一財)自治総合センターの宝くじの助成金を活用して、消防団へ各種PR・広報活動用のテントを整備しました。

この事業は宝くじの社会貢献広報事業として、自治会や消防団へ助成しています。



消防本部消防総務課 〓0276-33-0201

事業者にも「合理的配慮の提供」が義務化されます

4月1日から「改正障害者差別解消法」が施行され、民間事業者(個人事業者、非営利事業者含む)による障がいのある人への「合理的配慮の提供」が義務になります。詳しくは市HPを確認ください。



市HP

	不当な差別的扱い	合理的配慮の提供
国・地方公共団体	禁止	義務
民間事業者	禁止	施行前は努力義務 4月1日から義務

障がい福祉課 〓0276-47-1828

看板の「安全」と「許可」を確認ください

安全の確認

看板は雨や風、強い日差しにさらされ表面はきれいでも内部が劣化し、落下や倒壊などの危険が高まっていることがあります。定期的に点検し、安全管理に努めましょう。

「看板の安全管理ガイドブック」は右の2次元コードからダウンロードできます。



許可の確認

自分の店や工場などに看板を付けるには許可が必要です。許可は3年ごとに更新が必要で、毎回許可標識(シール)を発行し、時期になると案内を送っています。

「シールがない」「案内が届いたことがない」人は許可を受けていないかもしれないので、看板設置業者に確認ください。

※案内を送るために定期的に店舗などの状況を調査しています。写真を撮ることもあるので協力ください。



お願い

使用していない看板の倒壊で人身事故となった事例が他市で発生しています。危険なので、至急点検して撤去などの対応をお願いします。



都市計画課 〓0276-47-1839

引っ越しごみQ&A

引っ越しシーズンの3月、引っ越しで出るごみの疑問にお答えします。

Q1 大量のごみをまとめて捨てたい

A1 ごみステーションではなく、ごみ処理施設へ直接持ち込んでください。

もえるごみ=クリーンプラザ

もえないごみ・粗大ごみ・資源ごみ・危険ごみ=リサイクルプラザ

Q2 引っ越しで出た段ボールを捨てたい

A2 段ボール、古新聞、古雑誌などの古紙は、行政センター(尾島を除く)や尾島・世良田生涯学習センターのリサイクル倉庫、地域の資源回収、スーパーマーケットなどの店頭回収に出してください。

※ごみステーションでは収集していません。

Q3 いらなくなった服を捨てたい

A3 リサイクルショップやフリマアプリでの売却や行政センター(尾島を除く)、尾島・世良田生涯学習センターにある古着の回収倉庫を利用して、リユース・リサイクルに協力ください。

※リサイクルできない場合は「もえるごみ」で処分できます。

Q4 洗濯機を捨てたい

A4 テレビ、冷蔵庫、洗濯機、エアコン、衣類乾燥機は家電リサイクル法対象品なので市で処分できません。家電販売店か処分業者に依頼する、またはリサイクル券を購入し自分で指定引取場所へ持ち込んでください。

クリーンプラザからのお願い

焼却炉を止めた長期の設備点検を実施します。3月4日(月)から19日(火)はステーションに出すごみやクリーンプラザに持ち込むごみの減量に協力ください。



店頭リサイクル回収実施店舗



テレビ・冷蔵庫・エアコンなどの処理方法



クリーンプラザの設備点検

清掃事業課 〓0276-31-8153

東矢島町、南矢島町の土地を3区画 新規で販売します!

概要 下表の通り

申し込み 3月4日(月)~15日(金) (土・日曜日を除く)に必要な書類を揃えて直接、市街地整備課(市役所6階)へ

※一部条件があるため、事前に同課や市HPにある保留地公売要領を確認ください。



抽選会

日時 3月21日(休)、午前10時~

会場 市役所6階 6B会議室

※購入希望が重複した場合は抽選を行います。



市HP

東矢島土地区画整理事業 新規保留地公売一覧

物件番号	面積(m ²)	単価(円/m ²)	販売価格(円)
154	333	43,100	14,352,300
155	313	51,100	15,994,300
156	614	62,300	38,252,200

市街地整備課 〓0276-47-1841

シリーズ104 私のまちの1%まちづくり事業

花と緑の街の災害時給水事業(尾島地区)

手押しポンプの利用によって地域住民や子どもたちに防災教育を図るとともに、花植栽による周辺の良好な景観を作りました。



地域総務課 〓0276-47-1923



新年度予算のあらし地区懇談会

市長と市民の皆さんが語り合う地区懇談会を開催します。市の予算や主要事業を知り、市長と直接対話できる良い機会です。お気軽にお越しください。
※来場者が多数のときは入場制限する場合があります。



詳しくは

地域総務課 0276-47-1923

開催日	時間	開催場所	問い合わせ
3月16日(土)	午前10時～	太田行政センター	0276-22-2603
16日(土)	午後1時30分～	葦川行政センター	0276-48-6853
16日(土)	午後5時～	休泊行政センター	0276-49-0201
18日(月)	午後6時～	木崎行政センター	0276-56-1053
19日(火)	午後6時～	綿打行政センター	0276-57-1041
21日(木)	午後6時～	強戸行政センター	0276-37-4979
22日(金)	午後6時～	毛里田行政センター	0276-37-1059
24日(日)	午前10時～	宝泉行政センター	0276-32-2688
24日(日)	午後1時30分～	生品行政センター	0276-57-1055
24日(日)	午後5時～	藪塚本町中央公民館	0277-78-5411
25日(月)	午後6時～	沢野行政センター	0276-38-4281
26日(火)	午後6時～	鳥之郷行政センター	0276-32-6854
27日(水)	午後6時～	九合行政センター	0276-45-6978
28日(木)	午後6時～	尾島生涯学習センター (尾島行政センター)	0276-52-8862

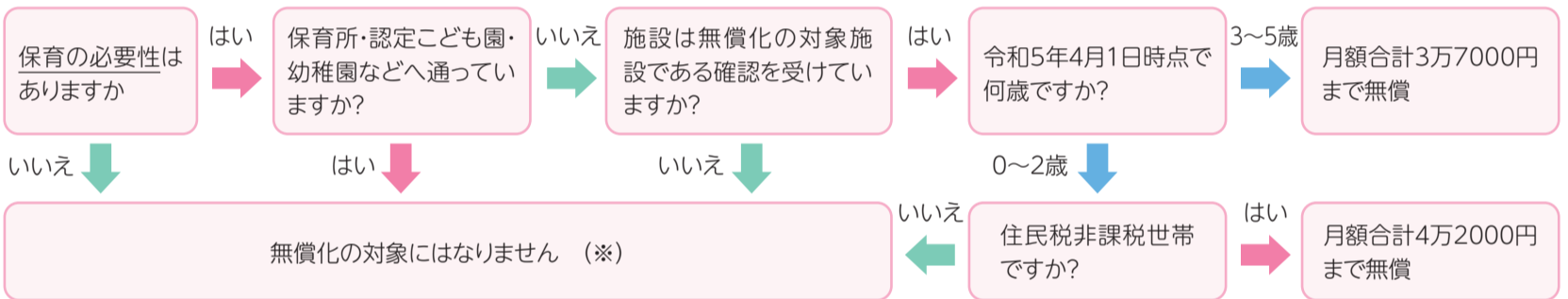
※詳しくは同課または各行政センター、公民館などへ問い合わせください。

幼児教育・保育無償化の手続き

「一時預かり事業」「認可外保育施設」「病児保育事業」「ファミリー・サポート・センター事業」を利用した場合には、保護者から市への請求手続きが必要です。

対象 事前に「施設等利用給付認定」を受けている人
※認定前に利用したサービスなどは無償化の対象外です。

手続き 請求書に必要事項を記入し、施設から発行される領収書と特定子ども・子育て支援提供証明書の原本、通帳の写し(初回のみ)を直接または郵送で、こども課(市役所3階)へ



(※)幼稚園が預かり保育を未実施などの場合は、預かり保育利用部分(月額1万1300円まで)が無償になる場合があります。

こども課 0276-47-1830

付与率
25%

3月21日～ OTACO生活応援キャンペーンが始まります!

キャンペーン期間中にOTACOスマートフォンアプリまたは磁気カードを使ったチャージ購入に対してキャンペーンポイントを付与します。

実施期間 3月21日(木)午前9時～5月20日(月)正午
付与上限 期間中1人1万ポイントまで(付与率25%)

対象 OTACOアプリ・磁気カードの会員
※購入上限は4万円です。

※予算に達し次第終了します。

※キャンペーン期間中は「OTACO(通常)上乗せなし」のチャージ購入は停止します。購入希望の場合は産業政策課まで問い合わせください。

有効期限

- 上乗せポイント分 → 令和6年12月31日まで
- チャージ購入分 → 令和7年 2月28日まで



詳しくは

チャージ購入方法	クレジットカード	セブン銀行ATM	産業政策課窓口
OTACOアプリ	○	○	○
OTACO磁気カード	—	○	○

産業政策課 0276-47-1918

OTACOを準備しよう

キャンペーンに向けて、まだOTACO用アプリ^{チーカ}chiicaをスマートフォンにインストールしていない方は準備をしましょう。

- ①アプリをダウンロードする。
- ②インストールして会員登録する。



iOS



Android



登録方法

加盟店募集中!

デジタル金券(OTACO)の加盟店を随時募集しています。市内事業者のみ皆さんの登録をお待ちしています。



加盟店募集
フォーム

3月

ふくしショップ 市役所1階 市民ロビー
14日(木)、10:00～13:00
焼き菓子、煎餅、せっけん、小物、野菜など

太田強戸パーキングエリア
9日(土)、10:00～14:00
煎餅、焼き菓子など

郵便局(無人販売、3月29日(金)まで)
浜町=9:00～17:00(土・日・祭を除く)
藪塚本町=9:00～19:00(土・日・祭を除く)

こちらでも
販売▶



障がい福祉課
0276-47-1828

世代と世代の支え合い 国民年金制度

国民年金は一生のリスクの備えとしてあなたを支えます。忘れずに手続きをしましょう。

第1号被保険者に関すること=医療年金課(市役所1階) ☎0276-47-1941
 第2・3号被保険者に関すること=太田年金事務所 ☎0276-49-3716

令和6年度国民年金保険料 1万6980円(月額)

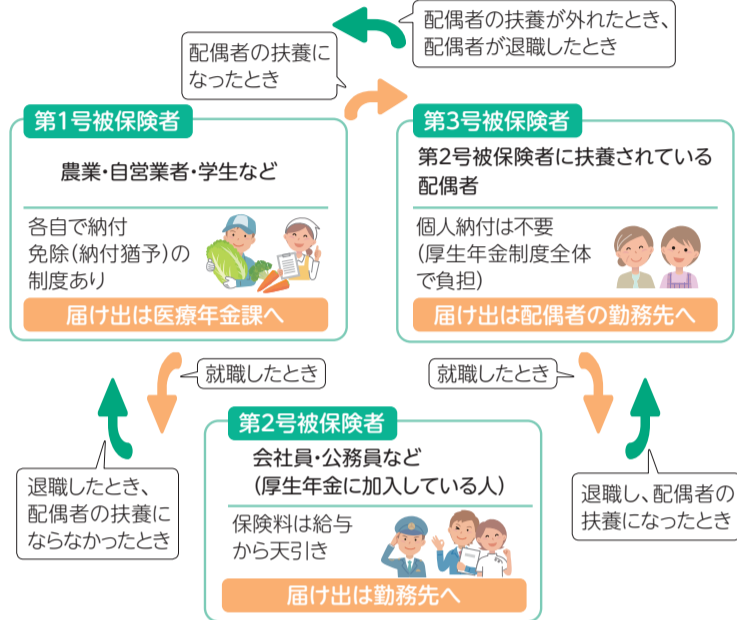
納付方法

- 納付書(現金やスマートフォンアプリ)
- 口座振替
- クレジットカード納付

- 前納割り引きあり
- 社会保険料控除の対象

国民年金などの手続き

日本に住む20~59歳の人(外国人を含む)は年金の加入が義務付けられています。



保険料の納付が困難な場合、免除や納付猶予の制度があります

年金額は減額されますが、10年以内に保険料を追納することで回復(増額)できます。

法定免除(いずれかに該当する人は納付が免除)

- 生活保護法の生活扶助を受けている
- 障害年金1・2級の受給権がある

申請免除

本人・配偶者・世帯主の前年所得で納付が免除される場合があります。全額・4分の3・半額・4分の1があり、全額免除以外は免除されない部分の納付が必要です。

納付猶予(50歳未満対象)

本人・配偶者の前年所得で納付が猶予される場合があります。世帯主の前年所得は審査対象になりません。

学生納付特例

本人の前年所得で納付が猶予される場合があります。
対象 大学(大学院)、短大、高校、高等専門学校、専修学校、各種学校(夜間や定時制、通信課程を含む)
 ※学校や課程により対象外の場合もあります。

産前産後の免除制度

出産予定日または出産日が属する月の前月から4カ月間(多胎妊娠の場合は3カ月前からの6カ月間)の国民年金保険料が免除されます。
 該当期間は保険料を納付したもとして老齢基礎年金の受給額に反映されます。

年金給付の種類

二つ以上の年金を受けられるときは、いずれか一つを選択します。

老齢基礎年金(65歳~)

要件 ①~④全ての期間を合わせて10年以上あること

- ①国民年金保険料納付済期間や免除期間
- ②厚生年金や共済年金の加入期間
- ③第3号被保険者の期間
- ④任意加入できる人が任意加入しなかった期間(合算対象期間)など

年金額(満額) 81万3700円

※昭和31年4月2日以降生まれの人は81万6000円です。

※繰り上げ(60~64歳、年金額減額)・繰り下げ請求(66~75歳、年金額増額)もできます。

障害基礎年金

要件 ①~③の全てに該当すること

- ①国民年金加入中または20歳前や60~64歳の年金未加入期間に、障がいの原因となった病気やけがの初診日(初めて医師の診療を受けた日)がある
- ②一定の障がい状態(障害年金の等級で1・2級)にある
- ③初診日の前日に次のいずれかの納付要件を満たしている(20歳前に初診日がある場合を除く)
 - 初診日の月の前々月までの加入期間のうち、保険料納付済期間(厚生年金期間、免除期間を含む)が3分の2以上ある
 - 初診日の月の前々月までの1年間に保険料の未納がない

年金額 【 】内は68歳以上の人の額

1級	102万円 【101万7125円】
2級	81万6000円 【81万3700円】

※生計が同一の子がいる場合は加算があります。

遺族基礎年金

要件 ①②のいずれかに該当する人が死亡したとき

- ①受給資格期間が25年以上ある(受給権者含む)
- ②国民年金加入中または60~64歳の未加入期間中(日本在住)で、次のいずれかの納付要件を満たしている
 - 死亡日の月の前々月までの加入期間のうち、保険料納付済期間(厚生年金期間、免除期間を含む)が3分の2以上ある
 - 65歳未満の場合、死亡日の月の前々月までの1年間に保険料の未納がない

対象 死亡者に生計を維持されていた子のある配偶者または子
 ※子は、18歳の年度末まで(障がい1・2級にある場合は20歳未満)で未婚であること。

年金額 【 】内は68歳以上の人の額

配偶者が受給	81万6000円+子の加算額 【81万3700円+子の加算額】
子が受給	1人のとき81万6000円 2人以上のときは、1人当たり(81万6000円+2人目以降の子の加算額)÷子の数

※配偶者が受給している間は子は支給停止となります。

国民年金の独自給付

寡婦年金(60~65歳)

要件 保険料納付済期間(免除期間含む)が10年以上ある夫が死亡したとき

対象 婚姻期間が10年以上で夫に生計を維持されていた妻
年金額 夫の第1号被保険者期間(任意加入被保険者期間含む)から計算した老齢基礎年金の4分の3

※妻が他の年金を受けているときは選択になります。

第1号被保険者(任意加入被保険者を含む)として保険料を納付した人が基礎年金を受けずに死亡したときは、いずれか一方を受け取れます。

死亡一時金

要件 保険料を36月以上納付した人が死亡したとき
 ※死亡日の翌日から2年を過ぎると請求できません。

対象 生計が同一であった遺族(優先順位あり)
 ※遺族基礎年金に該当するときは受け取れません。

金額 右表の通り

※付加保険料を36月以上納付していた場合、8500円が加算されます。

保険料納付月数	金額
36~179月	12万円
180~239月	14万5000円
240~299月	17万円
300~359月	22万円
360~419月	27万円
420月以上	32万円





おおた芸術学校 **附属三団体定期公演**



芸術学校
HP

共通

入場料(全席自由) 500円

チケット販売 市民会館、新田文化会館、藪塚本町文化ホール、おおた芸術学校へ

※3歳未満は入場できません。

附属劇団 松ぼっくり

日時 3月17日(日)、午後3時30分～

会場 藪塚本町文化ホール

演目 ハイジ ヨハンナ・シュピリノの物語
2024年版



附属合唱団 コール エンジェル

日時 3月23日(土)、午後2時～

会場 市民会館

曲目 女声合唱組曲「心の四季」他



附属オーケストラ ジュネス

日時 3月24日(日)、午後2時～

会場 市民会館

曲目 交響曲第4番イ長調作品90(メンデルスゾーン)他



無料 おおた芸術学校本科「春の発表会」

演劇科

日時 3月17日(日)、午後1時～

会場 藪塚本町文化ホール

演目 Fight Song ひとりじゃない



オーケストラ科

日時 3月20日(祝)、午後2時～

会場 市民会館

曲目 キラキラ星変奏曲、バンドのためのトッカータ、アイネクライネナハトムジーク3,4楽章 他



おおた芸術学校 ☎ 0276-45-9966

太田市20周年記念事業

**TOSHIKI KADOMATSU
Performance2024“C.U.M” vol.1**

日時 5月18日(土)、午後5時30分～

会場 市民会館

チケット(全席指定) 1万500円

※3歳以上はチケットが必要です(座席が必要な場合、3歳未満でもチケット必要)。



詳しくは

チケット販売

市オンラインチケットサービス	3月16日(土)	午前9時～
電話(同館のみ)		午後1時～
窓口(同館、新田文化会館、藪塚本町文化ホール)	19日(火)	午前9時～

市民会館 ☎ 0276-57-8577

太田市20周年記念事業

**声優朗読劇 フォアレゼン
ドン・ジョヴァンニ**



中野振一郎
(チェンバロ奏者)



小野友樹



高橋健介



中澤まさとも



重松千春

日時 5月26日(日)、午後3時～

会場 新田文化会館

チケット(全席指定) 4500円

※1人4枚まで購入できます。

※未就学児は入場不可です。

チケット販売

市オンラインチケットサービス	3月 1日(金)	午前10時～
電話・窓口 (同館、市民会館、藪塚本町文化ホール)		13日(火)

※車椅子席の購入は直接、同館へ



詳しくは

新田文化会館 ☎ 0276-57-2222

着物着付け教室

日時 3月18日(月) 午前の部:10時30分～正午 午後の部:1時30分～3時

会場 市役所4階 和室会議室 参加費 無料(事前予約が必要です) 申し込み 横山さん(☎090-3813-0348)

管財課

☎0276-47-1822

くらしのお知らせ



花の便りに
心躍りますね



こども

無料 あかちゃんと楽しむ美術館
美術館・図書館 0276-55-3036

「本と美術の展覧会vol.5 あふれる、うごめく、のめりこむ。ー絵本原画とアートの空間ー」の展示作品を、赤ちゃんやゆったりと鑑賞します。

日時 4月20日(土)、午後1時30分～2時30分

会場 美術館・図書館

対象 3～12カ月の子とその保護者(子は1人、保護者は2人まで)

定員 5組(超えたら抽選)

申し込み 3月30日(土)までに同館HPから



詳しくは



前年度開催の様子

イベント

無料 100万人のクラシックライブ
文化課 0277-78-0511

日時 3月23日(土)、午後1時30分～2時30分

会場 美術館・図書館

申し込み 当日直接、会場へ



詳しくは

ミニ企画展 「政治家 中島知久平」

中島知久平邸地域交流センター
0276-52-2235

政治家 中島知久平に焦点を当てた資料展示をします。

期間 3月16日(土)～5月6日(月祝)

会場 中島知久平邸地域交流センター

新作クリアファイル販売中!

大隅俊平美術館 0276-20-6855

大隅俊平刀匠直筆の書をベースにデザインした新グッズのA4クリアファイルです。

販売所 大隅俊平美術館

価格 1枚300円(税込)



詳しくは

日曜茶会に来ませんか

尾島行政センター
0276-52-8862

日時 3月31日(日)、午前10時～午後3時

会場 茶会所 大光庵(世良田町)

内容 気軽に茶道の雰囲気味わう

対象 市内在住・在勤

定員 先着30席

参加費 1席300円

申し込み 当日直接、会場へ



おたの野菜ロビー市

農業政策課 0276-20-9714

日時 3月12日(火)、午前10時～11時30分(売り切れ次第終了)

会場 市役所1階 市民ロビー

販売品目 フルーツトマト、イチゴ、ヤマトイモ、キュウリ、ナス、トマト、ミニトマト

募集

かなやま健康ウォーキング

ぐんまこどもの国管理事務所
0276-22-1448
観光交流課 0276-47-1833

日時 3月16日(土)、

午前8時30分～正午

会場 ぐんまこどもの国

定員 先着30人

持ち物 飲み物、帽子、手袋、雨具

※山歩きができる服装で参加ください。

参加費 100円(傷害保険料など)

申し込み 3月9日(土)までに電話で、同管理事務所へ

保健

母子保健事業は市HPで確認ください

各保健センター
太田 0276-46-5115
新田 0276-57-2651
藪塚本町 0277-20-4400

乳幼児の健診、マタニティーセミナー、産後の事業、不妊・不育治療助成金申請、母子健康手帳交付などの情報を公開しています。



詳しくは

無料 子ども名画座

日時 3月20日(水祝)、午前11時～

会場 美術館・図書館

上映作品 「映画 すみっコぐらし 青い月夜のまほうのこ」(64分)

定員 先着70人

申し込み 当日直接、同館へ



©2021 日本すみっコぐらし協会映画部



詳しくは

美術館・図書館 0276-55-3036

3月のこども館 無料

今月のイチオン

おはなしのへや

絵本やおはなしを聞いてわらべうたで笑いましょう!

●2日(土)・16日(土)・30日(日)

3歳～小学1年生=午前11時～・小学2年生以上=午前11時30分～

●毎週日曜日

3歳～小学1年生=午後2時30分～・小学2年生以上=午後3時～

天体観望会

昼間(月、水星、木星、金星、秋と冬の星座の1等星ほか)

毎週土・日曜日

夜間(月、木星、天王星、春と冬の星座・星雲・星団)

2日(土)・16日(土)、午後6時30分～8時30分

※夜間は中学生まで、保護者の同伴が必要です。

※悪天候や観望できない場合は中止です(夜間のみ室内での星空教室あり)。



他にもイベントたくさん!



↓

こども館 0276-57-8010

令和6年度 フィットネス教室 参加者募集

概要 右表の通り
会場 総合健康センター
対象 18歳以上(高校生を除く)
申し込み 3月15日(金)の午後5時までに下の2次元コードまたは往復はがき(希望教室名、住所、氏名、電話番号を明記)で、同センター(〒373-0817 飯塚町1549-1)へ

※1枚に複数の申し込みや同じ教室に複数の応募、必要事項の記載が無い場合は無効です。
 ※1人2教室まで、定員を超えたら抽選です。
 ※ヨガマットは各自で持参ください。バランスボール、ストレッチポールは貸し出します。



申し込み

温水プール・トレーニングルームの営業を休止します

期間

3月25日(月)～4月8日(月)

※工事の進捗状況によって、休止期間が延長となる場合があります。

健診センター ☎0276-48-8891

曜日	教室名	実施日(全7回)	時間	募集人数	参加費(初日集金)
日	はじめてのアーユルヴェーダ・ヨガ	4月14日～6月9日(4月28日、5月5日を除く)	午前10時30分～11時30分	30人	3000円
月	アロマヨガ	4月15日～6月10日(4月29日、5月6日を除く)	午前10時30分～正午	30人	4000円
	ベーシックヨガ		午後1時30分～2時30分	23人	3000円
	経絡ヨガ(昼の部)			30人	3000円
	筋膜ヨガ		2時45分～3時45分	23人	3000円
	腰椎&骨盤調整体操			30人	3000円
	アーユルヴェーダ・ヨガ			30人	4000円
	水泳教室①泳げない人		7時～8時30分	12人	4000円
火	水泳教室②クロール	4月16日～6月11日(4月30日、5月7日を除く)		30人	4000円
	顔ヨガ(顔ストレッチ) 持手鏡		午前10時30分～11時30分	30人	3000円
	やさしいヨガ		午後1時30分～2時30分	23人	3000円
	ステップ&ストレッチ 持シューズ			30人	3000円
	骨盤ヨガ		2時45分～3時45分	23人	3000円
	エアロビ&バランスボールストレッチ 持シューズ			30人	3000円
	ピラティス(初級)		7時～8時	30人	3000円
水	Bポーズ(ろっ骨エクササイズ)	4月17日～6月12日(5月1・8日を除く)	午前10時30分～正午	30人	4000円
	アロハ・フラダンス		午後1時30分～3時	30人	4000円
	ヒーリングアロマヨガ① NEW	4月10日～5月29日(5月1日を除く)	1時30分～2時30分	23人	3000円
	ヒーリングアロマヨガ② NEW		2時45分～3時45分	23人	3000円
	マットピラティス	4月17日～6月12日(5月1・8日を除く)	6時20分～7時20分	30人	3000円
	筋膜リリースとリラクセス		7時30分～8時30分	30人	3000円
	木	ズンバ&ポルドブラ 持シューズ	4月18日～6月13日(5月2・9日を除く)	午前10時30分～正午	30人
リラクセスヨガ		午後1時30分～3時		30人	4000円
ストレッチポールピラティス NEW		1時20分～2時20分		20人	3000円
体カアップヨガ		6時20分～7時20分		30人	3000円
バレトン				23人	3000円
経絡ヨガ(夜の部)		7時30分～8時30分		30人	3000円
はじめてのバレエ				23人	3000円
金	セルフメンテナンスヨガ	4月19日～6月14日(5月3・10日を除く)	午前10時30分～正午	23人	4000円
	プレーナヨガ①		午後1時30分～2時30分	30人	4000円
	プレーナヨガ②		1時20分～2時20分	23人	3000円
	バランスボール①初級クラス		2時30分～3時30分	23人	3000円
	バランスボール②脂肪燃焼クラス		6時20分～7時20分	30人	3000円
	ボディコントロールヨガ		7時30分～8時30分	30人	3000円
	リフレッシュヨガ			30人	3000円

3月の相談

一人で悩まず、抱えず、相談を！ 市相談総合ダイヤル ☎0120-373-542

※その他の相談先は市民そうだん課のHPを確認ください。



相談日時・会場は変更になる場合があります。

内容	日 時	会 場	問い合わせ	内容	日 時	会 場	問い合わせ		
法律 (予約制。実施日の2週間前から受け付け)	13日(水)・27日(水)・4月3日(水)、午前9時30分～正午	市民そうだん課(市役所3階)	☎0276-47-1897	行政、人権・悩みごと	毎週火曜日、午前9時30分～11時30分(入室2人まで(電話相談も可))	市民そうだん課(市役所3階)	☎0276-47-1897		
	7日(木)・21日(木)・4月11日(木)、午後1時30分～4時				1日(金)、午前9時30分～11時30分(対面のみ、入室2人まで)			尾島生涯学習センター	当日直接、会場へ
	※午前、午後ともに定員14人、一人20分				14日(木)、午後1時30分～3時30分(入室2人まで(電話相談も可))			新田福祉総合センター福祉棟	☎0276-57-4177
心配ごと(午後1～4時)	介護・教育=5日(火) 全般=19日(火)	福社会館	☎0276-46-6208	消費生活	28日(木)、午前9時30分～11時30分(対面のみ、入室2人まで)	藪塚本町中央公民館	当日直接、会場へ		
	介護・健康=12日(火) 全般=26日(火)	新田福祉総合センター福祉棟	☎0276-57-4177		毎週月～金曜日(祝日を除く)、午前9時～午後4時	消費生活センター(市役所2階)	☎0276-30-2220		
保健センター健康相談	毎週月～金曜日(祝日を除く)、午前8時30分～午後4時30分(新田、藪塚本町は要事前予約) ※妊産婦の健康相談(会場:太田)は午後5時15分までです。	太田	☎0276-46-5115	いのち ささえる	毎週金曜日、午後1～3時(要電話予約)	障がい福祉課(市役所1階)	障がい福祉課 ☎0276-47-1828 太田市保健センター ☎0276-46-5115		
		新田	☎0276-57-2651						
		藪塚本町	☎0277-20-4400						

毎週月～金曜日(祝日を除く)、午前8時30分～午後5時15分(来所は電話予約)

- 障がい 障がい者相談支援センター(市役所1階) ☎0276-57-8210
- ひきこもり 伴走支援センター(市役所南庁舎2階) ☎0276-47-1838
- こどもと家庭 子育てそうだん課(市役所3階) ☎0276-47-1911
- こどもの発達 こども発達支援センターにじいろ(児童センター内) ☎0276-55-2148(完全予約制)

毎週月～金曜日(祝日を除く)、午前9時～午後4時30分(★:来所は電話予約)

- 学校生活(★) 教育研究所(尾島庁舎3階) ☎0276-20-7089
- 高齢者職業紹介 高齢者職業紹介所(福社会館1階) ☎0276-46-6044
- 不登校(★) 太田ふれあい教室(宝南センター3階) ☎0276-20-6202
- 福祉人材バンク 福祉人材バンク(福社会館1階) ☎0276-48-9599
- ヤングテレホン(青少年の心配・悩みごと) 教育研究所内(尾島庁舎3階) ☎0276-52-6701(☎youngtel@mx.city.ota.gunma.jpは24時間受け付け)

おおたの統計クイズ

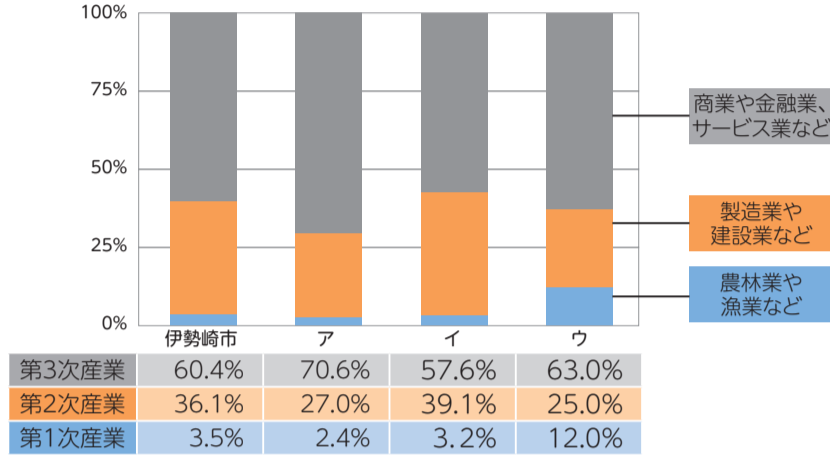
国勢調査ではそれぞれのまちにどんな産業で働く人が多く住んでいるのかが分かります。

問題

グラフは県内4市に住む人がどんな産業で働いているのか、その割合を示しています。太田市、沼田市、高崎市が抜けていますが、太田市はア〜ウのどこに入るでしょうか。

ヒント 太田市も伊勢崎市も製造業をはじめとした第2次産業が盛んなまちです。

県内4市の産業別人口構成比(15歳以上就業者)(資料:令和2年国勢調査)



**正解者の中から抽選で5人に
OTACOカード(1000円分)をプレゼント!**

締め切り
3月15日(金)

市HP、はがき、ファクスから応募ください。
必要事項 答え、郵便番号、住所、氏名、年齢、電話番号、広報紙の入手方法、評価(大変良い・良い・普通・悪い・非常に悪い)、感想

宛先 〒373-8718(住所不要)太田市広報課

FAX 0276-47-1866

※当選者の発表は商品の発送をもって代えさせていただきます。



応募はこちら

たくさんのご応募・ご意見
ありがとうございました。

2月1日号の答え▶イ

企画政策課 0276-47-1821

「エアリススケートパーク太田」に施設名称が決定しました!

(仮称)太田市スケートパークの名称と開所日が決定しました。

名称 エアリススケートパーク太田

開所日 6月23日(日)

※当日は完成記念式典とオープニングイベントを計画しています。



詳しくは



工事は順調に進行中!
お楽しみに!



まちづくり推進課 0276-47-3320

休日の病気やけがはこちらへ

お願い 発熱や呼吸器症状がある場合は受け付け前に車の中などから電話ください

期日	休日当番医				休日当番薬局	
3月3日(日)	たちばな小児科アレルギー科クリニック 小児科(藤阿久町) 033-7177	高沢胃腸科外科 外科・内科・小児科(新井町) 045-1133	いいじま呼吸器科内科クリニック 内科(下小林町) 049-1121	針谷眼科 眼科(東本町) 022-3642	富士薬局ほほえみ(藤阿久町) 031-4443	すけど薬局新井町店(新井町) 048-2100
10日(日)	喜多村クリニック 小児科・内科(東本町) 026-1000	山田クリニック 内科・外科(上小林町) 040-2121	新井診療所 内科・外科・整形外科(新井町) 046-1850	ふくだ耳鼻咽喉科クリニック 耳鼻咽喉科(下小林町) 060-3130	アップル薬局太田店(東本町) 040-2381	アイビー薬局(上小林町) 022-8088
					くるみ薬局新井町店(新井町) 056-4353	アイセイ薬局太田店(下小林町) 060-3522

急患のみ診察可能な救急指定病院

太田記念病院	055-2200
本島総合病院	022-7131
堀江病院	038-1215
イムス太田中央総合病院	037-2378
城山病院	046-0311
宏愛会第一病院	0277-78-1555

- 平日夜間急病診療所(内科または小児科)
受付時間=午後6時45分~9時45分
(祝日、年末年始を除く月~土曜日)
※受付時間は変更になることがあります。
太田市保健センター1階 060-3099
- 子ども医療電話相談 0276-8000(通話は有料)
月~土曜日=午後6時~翌午前8時
日曜日、祝日、年末年始=午前8時~翌午前8時
※医療機関のかかり方や家庭での対処方法について、看護師などが相談に応じます。
- 休日歯科診療(日曜日、祝日、年末年始)
診療時間=午前10時~午後1時
太田新田歯科医師会館 045-7320

※救急指定病院の診療科目は病院案内テレホンサービス(045-7799)へ。

期日	休日当番接骨院	
3月3日(日)	須永接骨院	(茂木町) 048-8008
10日(日)	正木接骨院	(新田木崎町) 056-2397

市外局番 0276

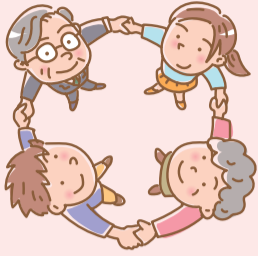
※休日当番医は変更になることがあります。
※急患以外は平日に受診してください。

市HPからも確認できます





HPIはこちら▲



共同募金運動

赤い羽根共同募金・地域歳末たすけあい運動

ご協力ありがとうございました

赤い羽根共同募金
1796万5472円

地域歳末たすけあい運動
805万1678円

(令和6年1月末現在)



赤い羽根共同募金

戸別募金、学校募金、職域募金や募金箱など多くの皆さんにご協力いただきました。また、太田スポレク祭に合わせた福祉マルシェでの募金活動や群馬クレインサンダーズとコラボイベントを実施いたしました。募金活動ではマスコットのサンダくんや群馬クレインサンダーズU15、わせがく高等学校太田キャンパスボランティア部など多くの皆さんにお手伝いいただきました。ありがとうございました。

募金の使い道

お預かりした募金は、幼稚園、保育園、学童クラブ、ボランティア団体の備品の購入や赤い羽根文庫購入のために使われます。また、社会福祉協議会のふれあいいきいきサロン事業助成など地域の福祉活動を支援しています。



詳細はこちら▲



備品整備配分(木崎児童館学童クラブ)

地域歳末たすけあい運動

戸別募金、法人募金など多くの皆さんにご協力いただきました。法人募金124社、その他の募金15件、物品の寄付もいただきました。あたたかいご支援に感謝いたします。



詳細はこちら▲

募金の使い道

お預かりした募金は、歳末時期慰問交流事業や幼稚園・心障施設などで行われる歳末時期イベント事業へ配分いたしました。

その他、地域で実施される通年事業(高齢者、子育て、障がい者サロン事業など)へ配分する予定です。



歳末時期イベント事業(南幼稚園)



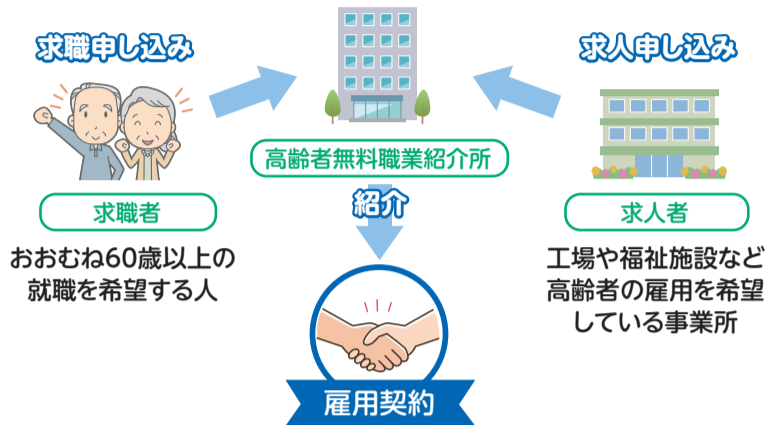
子育てサロン事業(蕨川地区)



市内在住の目の不自由な方々を対象に、太田朗読奉仕会が録音したCD「広報おた」を配布しています。返却不要。希望される方は社会福祉協議会までご連絡ください。

事業所の方へ 60歳以上の人を採用できる事業所を募集しています

高齢者無料職業紹介所では、おおむね60歳以上の人を対象に仕事の紹介を行っています。経験豊富な高齢者を雇用してみませんか。職種は問いません。まずは気軽にお問い合わせください。



問い合わせ
 雇用給付金取扱職業紹介事業者
 高齢者無料職業紹介所
 太田市飯塚町1549 福祉会館内 ☎0276-46-6044
 受付時間
 午前9時～午後4時30分 月～金曜日(年末年始・祝日除く)



令和6年度 ボランティア活動保険の受け付けを開始します

ボランティア活動保険は、ボランティア活動中のさまざまな事故による「ケガ」や「損害賠償責任」を補償しますので、ボランティア活動前のご加入をおすすめします。

加入対象 ボランティア個人・グループ・団体・NPOなど
補償期間 令和6年4月1日(月)～7年3月31日(月)
受付期間 4月1日からの補償を希望の場合、3月15日(金)～29日(金) (土・日曜日、祝日を除く)
 その後は随時受け付け、補償は手続き完了日の翌日からとなります。
掛け金 基本プラン350円
 天災・地震補償プラン500円
必要書類 ボランティア活動保険加入申込書、会員名簿(団体加入で申込書に氏名を記入しない場合)

問い合わせ 下記の施設へ(土・日曜日、祝日を除く)
 ●太田市ボランティアセンター(粕川町520 尾島庁舎西側)
 ☎0276-60-7280
 ●本所(飯塚町1549 太田市福祉会館内)
 ☎0276-46-6208
 ●西部支所(新田反町町831-3 新田福祉総合センター内)
 ☎0276-57-2616

福祉のお仕事紹介します!

東毛地区福祉人材バンクでは、福祉の仕事を希望する人と人材を必要とする事業所との橋渡しをしています。

Instagramでもイベント情報などを発信していますので、ぜひご覧ください。

求人取り扱い地区
 東毛地区(太田市、桐生市、館林市、みどり市、邑楽郡)



問い合わせ

東毛地区福祉人材バンク
 太田市飯塚町1549 福祉会館内 ☎0276-48-9599
 受付時間 午前9時～午後4時30分
 月～金曜日(年末年始・祝日除く)



LINEでは個別チャットでの相談も行っています。気軽にご相談ください。



やさしいころ

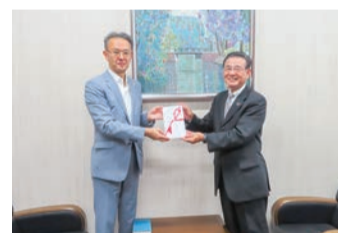
善意のご寄付ありがとうございます。
 令和5年10～12月までにご寄付いただいた方は次の通りです。

- 東毛地区理容親善チャリティーゴルフ大会から1万8500円
- 両毛ヤクルト販売(株)から14万円
- 太田商工会議所会員親睦チャリティーゴルフ大会参加者一同から10万円
- 濱田昭雄さんから5000円
- 群馬県ダンススポーツ連盟太田支部から3万円
- 国際ロータリー第2840地区第4分区分A・B10クラブ親睦チャリティーゴルフ大会から7万円
- 藪塚本町文化協会から1万3800円
- 太田ベンチャークラブから5000円
- 太田双葉イーグル競技会から5000円
- 太田ボディビルセンターから10万円
- 匿名からパッチワークキルト64点
- (株)マルハン太田新道町店からお菓子2箱
- 根岸利子さんから衣類30点
- ロジスティード「まごころ基金」(株)バンテック・(株)バンテックイーストから大人用車いす1台
- 明治安田生命太田支社からタオル326本
- いとわ会から巾着など26個
- 太田ベンチャークラブからタオル37本
- 金田寛さんからタオル69本
- 木戸八重子さんからネックウォーマー45個

(敬称略)



両毛ヤクルト販売(株)より



太田商工会議所会員親睦チャリティーゴルフ大会参加者一同より



太田ベンチャークラブより



(株)マルハン太田新道町店より



(株)バンテック
 (株)バンテックイーストより



明治安田生命太田支社より

今回の「社協だより」は、赤い羽根共同募金の助成を受けて1部あたり4.58円で作製しました。