

## 太田市の環境についての市民アンケート調査

今、身近な自然から地球規模の環境まで視野に入れた、総合的な環境保全に向けた取り組みが求められており、太田市では、その基本となる大切な計画である「第2次太田市環境基本計画」を新たにつくろうとしています。

このため、市民の皆様のお住まいの地域について、環境の満足度や課題など、ご意見をお伺いし、「第2次太田市環境基本計画」に反映させるため、アンケートをお願いすることとなりました。ぜひ、ご協力お願い申し上げます。

平成28年2月15日

太田市長 清水 聖 義



- ◆ 太田市に在住する1,500人の男女を無作為に抽出し、無記名でご回答をお願いしています。
- ◆ 回答者が特定されることはありません。
- ◆ ご記入は、封書の宛名に書かれたご本人様をお願いします。なお、1世帯に2通以上お配りする場合がございますが、世帯の意見ではなく、それぞれご本人様のご意見をお聞かせください。
- ◆ 本調査票に直接ご記入ください。 終わりましたら、同封の返信用封筒に入れ、2月29日(月)までに郵便ポストへご投函(切手不要)ください。
- ◆ 返信用封筒のバーコードは、郵便手続のためのもので、個人を特定するものではありません。
- ◆ アンケート調査は太田市が行っているものであり、結果は市のホームページなどで公表します。

〒373-8718 群馬県太田市浜町2番35号

太田市 産業環境部 環境政策課

電話：0276-47-1893

FAX：0276-47-1881

E-mail：025600@mx.city.ota.gunma.jp



◆あなたのことについて、お伺いします◆

問1 あなたの性別はどちらですか。あてはまる番号に○印をつけてください。

1. 男                      2. 女

問2 あなたの年齢は次のうちどれですか。あてはまる番号に○印をつけてください。

1. 20歳代    2. 30歳代    3. 40歳代    4. 50歳代    5. 60歳代    6. 70歳以上

問3 あなたの職業は次のうちどれですか。あてはまる番号に○印をつけてください。

1. 会社員・団体職員    2. 公務員    3. 自営業    4. 農業    5. 学生  
6. 主婦（家事に専念）    7. パート・アルバイト    8. 無職    9. その他（    ）

問4 あなたの住居の形態は次のうちどれですか。あてはまる番号に○印をつけてください。

1. 一戸建て（持ち家）    2. 一戸建て（借家）    3. 社宅・寮    4. 分譲マンション  
5. 賃貸マンション、アパート    6. その他（    ）

問5 あなたは、太田市に何年住んでいますか。あてはまる番号に○印をつけてください。

1. 5年未満    2. 5年～9年    3. 10年～19年    4. 20年～29年    5. 30年以上

問6 あなたがお住まいの「地区」は、次のうちどれですか。あてはまる番号に○印をつけてください。

1. 太田地区	東本町、本町、西本町、金山町、浜町、八幡町
2. 九合地区	飯塚町、飯田町、新井町、新島町、小舞木町、西矢島町、東矢島町、東別所町、内ヶ島町
3. 沢野地区	福沢町、富沢町、牛沢町、古戸町、岩瀬川町、下浜田町、細谷町、米沢町、高林東町、高林西町、高林南町、高林北町、高林寿町、南矢島町、末広町
4. 葦川地区	熊野町、矢場新町、台之郷町、上小林町、東金井町、安良岡町、石原町、東長岡町、矢場町、植木野町
5. 鳥之郷地区	大島町、長手町、鶴生田町、鳥山町、新野町、鳥山上町、鳥山中町、鳥山下町、城西町
6. 強戸地区	成塚町、西長岡町、菅塩町、北金井町、強戸町、寺井町、天良町、石橋町、大鷲町、上強戸町
7. 休泊地区	龍舞町、沖之郷町、茂木町、下小林町、八重笠町
8. 宝泉地区	新道町、泉町、宝町、西新町、藤阿久町、藤久良町、由良町、別所町、脇屋町、沖野町、西野谷町、上田島町、中根町、下田島町
9. 毛里田地区	東新町、清原町、高瀬町、原宿町、緑町、只上町、市場町、富若町、東今泉町、矢田堀町、吉沢町、丸山町
10. 尾島地区	尾島町、阿久津町、岩松町、備前島町、押切町、堀口町、前小屋町、二ツ小屋町、武蔵島町、前島町、亀岡町、大館町、安養寺町、太子町、南ヶ丘町、すずかけ町
11. 世良田地区	世良田町、粕川町、出塚町、徳川町、小角田町
12. 木崎地区	新田木崎町、新田中江田町、新田下江田町、新田高尾町、新田赤堀町
13. 生品地区	新田村田町、新田小金井町、新田市野井町、新田反町町、新田市町、新田多村新田町、新田市野倉町、新田小金町、新田天良町、新田瑞木町
14. 綿打地区	新田大根町、新田上江田町、新田下田中町、新田花香塚町、新田上田中町、新田権右衛門町、新田上中町、新田溜池町、新田大町、新田嘉祢町、新田金井町、新田萩町、新田早川町
15. 藪塚本町地区	藪塚町、山之神町、寄合町、大原町、六千石町、大久保町

◆太田市の環境についてお伺いします◆

問7 あなたの住んでいる地区の環境について、日ごろどのように感じていますか。それぞれの項目について、あてはまる番号 1～5 の中から 1つだけ○で囲んでください。

項 目		日ごろ感じる気持ち				
		満 足	やや 満足	普 通	やや 不満	不 満
記入例 ⇒		1	2	③	4	5
生 活 環 境	1 空気のきれいさ、さわやかさ	1	2	3	4	5
	2 川や水路などの水のきれいさ	1	2	3	4	5
	3 まちの静けさ	1	2	3	4	5
	4 におい（悪臭）がしないこと	1	2	3	4	5
	5 土壌が豊かであること、汚れていないこと	1	2	3	4	5
	6 道路交通量の多さ	1	2	3	4	5
都 市 環 境	7 公園や街路樹などのまちの緑の豊かさ	1	2	3	4	5
	8 公園や広場などのゆとりのある空間の豊かさ	1	2	3	4	5
	9 ごみの散乱がないなど、周辺のきれいさ	1	2	3	4	5
	10 買物や交通の便利さ	1	2	3	4	5
	11 まちなみの美しさ	1	2	3	4	5
自 然 環 境	12 山、森など自然の緑の豊かさ	1	2	3	4	5
	13 川や池、湧水など水の豊かさ	1	2	3	4	5
	14 ふれあえる自然の豊かさ（自然の中での活動ができること）	1	2	3	4	5
	15 野生の動植物の身近さ	1	2	3	4	5
	16 自然景観・風景の美しさ	1	2	3	4	5
	17 地場産品の豊富さ	1	2	3	4	5
環 境 活 動	18 環境について学ぶ機会の多さ	1	2	3	4	5
	19 環境活動ができる機会の多さ	1	2	3	4	5
	20 環境市民活動の活発さ	1	2	3	4	5
	21 地域での環境イベントの開催状況	1	2	3	4	5

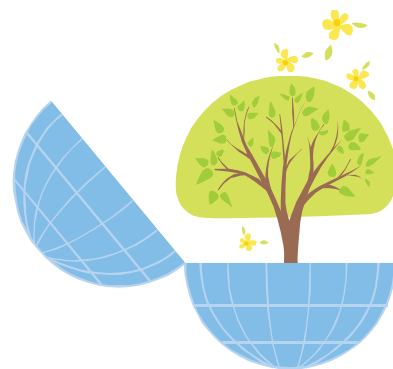
問8 あなたの住んでいる地区の環境について、改善すべき、また取り組むべき環境の課題は、どのようなものが考えられますか。あてはまる番号を全て○で囲んでください。

1. 農地や樹林地の減少
2. 野鳥や昆虫など身近な生き物の減少
3. 川、地下水などの水の汚れ
4. 工場からのばい煙や騒音、振動、悪臭
5. 自動車からの排気ガスや騒音・振動
6. ごみや排水などから発生する悪臭
7. 野焼き
8. ごみの不法投棄
9. 空き缶、吸いがらなどのポイ捨て
10. 残土埋立ての問題
11. 土壌汚染の問題
12. 地下水の汚染、湧水（湧水の減少）
13. まちなかの景観の悪化（屋外看板や広告）
14. まちなかの公園や自然が少ない
15. 環境について学ぶ場や情報を得る場が少ない
16. 環境活動と一緒にできる仲間が少ない
17. 環境活動の地域拠点施設が少ない
18. 環境活動を率先して進めるリーダーの不在
19. その他（ )



問9 あなたが望む、太田市の環境の将来あるべき姿を教えてください。あてはまる番号を3つまで選んで、○で囲んで下さい。

1. 自然や緑が豊かなまち
2. 美しい川、水が豊かに流れるまち
3. 空気がきれいなまち
4. 自動車や工場などの騒音が少ない、静かなまち
5. まちなかにごみがなく、きれいなまち
6. 廃棄物を出さない資源循環型のまち
7. エネルギーをあまり使わない、地球に優しいまち
8. まちなかの景観がきれいで統一がとれたまち
9. 特になし
10. その他（ )





◆あなたの地球温暖化対策への取り組みについてお伺いします◆

問 12 あなたの家庭では、節電などの省エネ行動、ごみ減量など、地球温暖化の防止につながる取り組み行動について、東日本大震災の前後で取り組み行動に変化はありましたか。あてはまる番号を1つだけ○で囲んでください。

1. 震災前から取り組んでおり、震災後はさらに取り組み内容が増えた、充実した
2. 震災前から取り組んでおり、現在も同じくらいのレベルで取り組みを続けている
3. 震災前はあまり取り組んでいなかったが、震災後は取り組み内容が増えた、充実した
4. 震災直後は取り組んでいたが、現在は取り組み内容が減った
5. 震災前も取り組んでおらず、現在も取り組んでいない（→問 13 へ）

問 13 前問で「震災前も取り組んでおらず、現在も取り組んでいない」と回答した方にお聞きします。取り組んでいない理由は何ですか。あてはまる番号を1つだけ○で囲んでください。

1. 生活習慣だから変えにくい
2. 手間がかかる
3. 費用がかかる
4. 取り組みを行っても効果がわからない
5. その他（ ）

問 14 次の項目について、導入しているものはありますか。それぞれの項目について、あてはまる番号 1～4 の中から 1つだけ○で囲んでください。

項 目		導入済み	導入検討中 (予定含む)	導入予定は ないが、 関心はある	関心はない、 または 該当しない
記入例 ⇒		①	2	3	4
1	住宅用太陽光発電システムを設置する	1	2	3	4
2	住宅用ソーラーシステム(太陽熱利用による給湯、冷暖房)を設置する	1	2	3	4
3	窓・サッシなどを気密性の高いものに替える	1	2	3	4
4	断熱材などで屋根や壁面を断熱性や気密性の高いものに替える	1	2	3	4
5	エコジョーズ、エコウィル、エコキュートなど、効率の良い給湯機を設置する	1	2	3	4
6	電力消費や待機電力の少ない家電製品に買い替える	1	2	3	4
7	照明をLEDなどの高効率なものに買い替える	1	2	3	4
8	排出ガスが少なく燃費の良い自動車に買い替える	1	2	3	4
9	PHV(プラグイン・ハイブリッド・カー)及び電気自動車を購入する	1	2	3	4
10	屋上緑化や壁面緑化、緑のカーテンなど建物の緑化をする	1	2	3	4

問 15 地球温暖化対策について、市が重点的に進めるべきだと思う施策はどれですか。  
あてはまる番号を3つまで○で囲んでください。

1. 地球温暖化対策に関する市民への情報提供・PRの充実
2. 住宅への太陽光発電設備や省エネ機器などの導入に対する助成等の充実
3. 風力発電や太陽光発電などの地産地消の再生可能エネルギーの活用
4. 自転車の走行環境の整備
5. 渋滞解消など自動車交通を円滑にするための道路整備
6. バスなどの公共交通機関の整備や利用を促進するための仕組みの充実
7. 公園や緑地の整備の推進、農地や屋敷林などの保全
8. 産・学・官の連携による温室効果ガス※の排出抑制や削減のための仕組みづくり、技術開発
9. ごみの減量・資源化の推進
10. 地球温暖化対策を積極的に活動している市民団体や事業所等への支援
11. その他 ( )

※ 温室効果ガス：地球の気温を上昇（地球温暖化）させる効果を有する気体のこと。代表的なものに二酸化炭素、メタン、一酸化二窒素等があります。

### ◆市の環境への取り組みについてお伺いします◆

問 16 以下の項目は、現在、太田市が進めている環境に関する取り組みです。あなたが知っている取り組みの番号を全て○で囲んでください。

1. 太田市環境基本条例
2. 太田市環境基本計画
3. 太田市地球温暖化対策実行計画（区域施策編）
4. 太田市一般廃棄物（ごみ）処理基本計画
5. 「太陽光発電推進のまち おおた」都市宣言
6. 太陽光発電システム普及事業  
（メガソーラー事業、北部運動公園太陽光発電システム、パルタウン城西の杜など）
7. 太陽光発電システム導入報奨金
8. 省エネルギー機器（家庭用給湯器）設置費補助金
9. 生ごみ処理槽等設置補助金
10. 資源ゴミ回収報奨金
11. 「環境を守ろう」ポスター・作文・標語コンクール
12. 環境美化（クリーン作戦）
13. 環境フェア（産業環境フェスティバル）

問 17 太田市が取り組む環境への対策について、市が重点的に進めるべきだと思うものはどれですか。あてはまる番号を3つまで○で囲んで下さい。

1. まちの緑化の推進
2. 動植物の保全と生き物の住める環境づくり
3. 工場からのばい煙、騒音・振動、悪臭などの対策
4. 自動車からの排煙、騒音・振動、悪臭などの対策
5. 河川等の水質改善
6. 土壌汚染、地下水汚染に関する対策
7. ダイオキシン類など有害化学物質対策
8. ごみの不法投棄対策
9. ごみの減量・分別やリサイクルの推進
10. 温室効果ガスの発生抑制などの地球温暖化対策
11. 太陽光や風力など再生可能エネルギーの活用推進
12. ヒートアイランド対策
13. まちの美化推進
14. 環境教育・環境学習の推進
15. 環境イベントなどによる意識啓発の推進
16. 特になし
17. その他 ( )



◆最後に、環境に関わるご意見等があれば、ご自由にお書き下さい。◆

アンケートの質問は以上となります。ご協力いただき、ありがとうございました。

お手数ですが、この調査票を返信用封筒に入れ、平成28年2月29日(月)までにご投函ください。