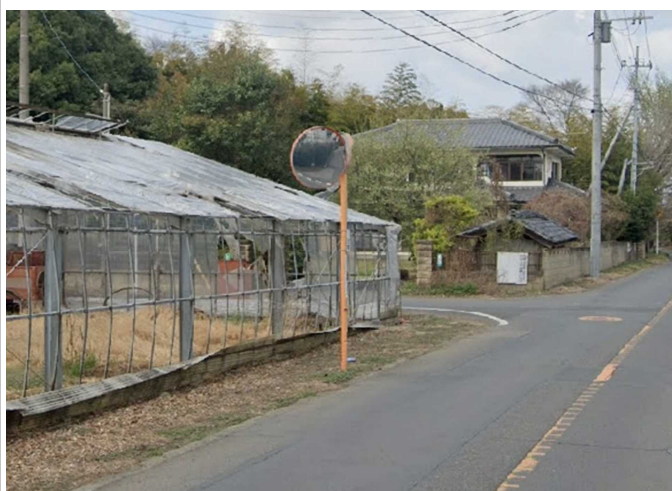


令和5年度 通学路の交通安全対策実施箇所写真

	学校名	箇所名・住所	現状・危険の内容	対策内容
63	藪塚本町小	県道国定藪塚線「スーパーたんば」から北に向かう市道の半田不動産付近の市道変則交差点。	朝の通学時間帯にこの市道を通る自動車は、スピードを出している。横断歩道のない変則の交差点を児童が横切る際、危険である。	○「学童注意」の看板を設置。

施工前



施工後



お問い合わせ先

部署名：学校教育課

メールアドレス：042000@mx.city.ota.gunma.jp 電話：0276-20-7084

FAX：0276-52-6051 ※あて名に「学校教育課」と明記してください。