

物件番号	4
------	---

所在	地番	地目	公簿面積	最低売却価格
南ヶ丘町	1245-2	宅地	471.15 m ² (約 142.52 坪)	4,030,000 円

法令に基づく制限	区域区分	市街化調整	用途地域	—
	建ぺい率	70%	容積率	200%

供給処理施設 ※1	種類	状況	主な問い合わせ先	
	電気	有	東京電力エナジーパートナー(株)	0120-995-001
	上水道	有	群馬東部水道企業団 工務課	0276-45-2733
	下水道	有	下水道課	0276-47-1921
	都市ガス	無		

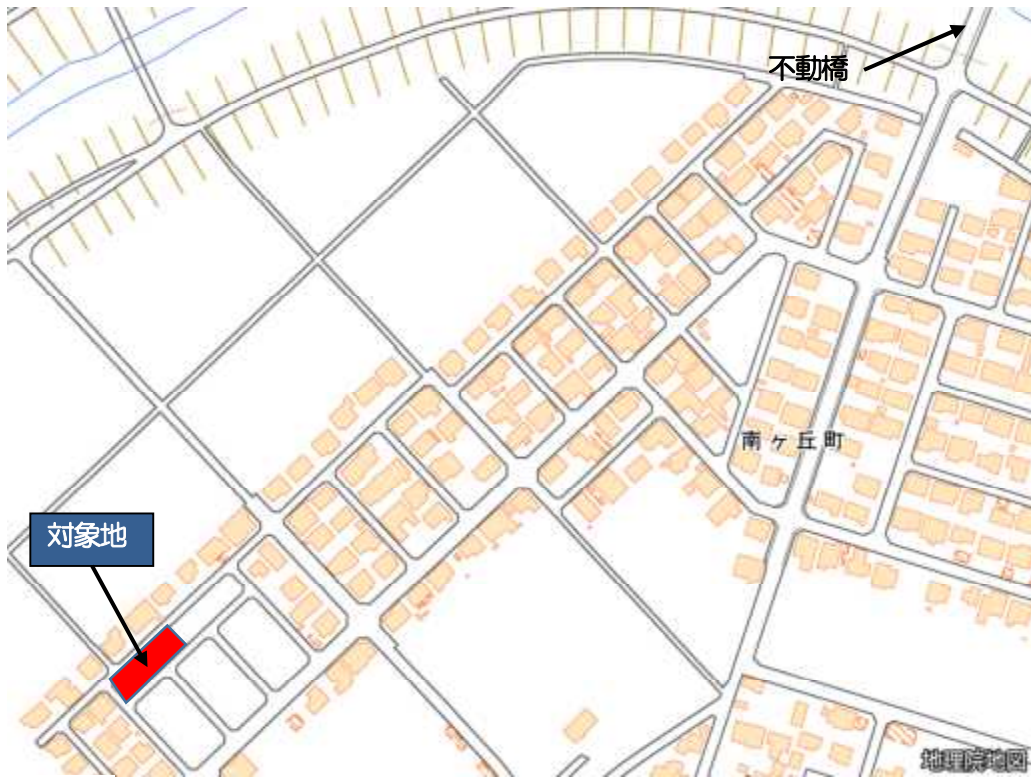
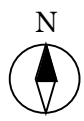
参考事項	土地の現況	【従前の利用状況】南ヶ丘市営住宅 ※現況は更地です。	
		【境界標】 無	
		【敷地内】 防犯灯1基 設置あり	
		【隣接物】 接面道路に電柱1本、支線2本 設置あり	
		・浸水想定区域且つ家屋倒壊等氾濫想定区域内に該当します。(太田市 防災マップをご確認ください。)	
	公共施設 ※2	尾島行政センター	2,700 m
		尾島小学校	1,270 m
		尾島中学校	1,400 m
	交通機関等 ※2	東武鉄道 木崎駅	2,900 m

※1 接面道路に配管や配線がある土地は「有」、ない土地は「無」と記載しています。引き込み可能かどうかなど詳細については、各供給処理機関にお問い合わせください。

※2 公共施設・交通機関までの距離は、対象物件からの直線距離を記載しています。実際に道路に沿って到達するまでの距離とは異なります。

物件番号	4
------	---

位置図



地理院タイルを加工して作成

詳細図（公図等）

