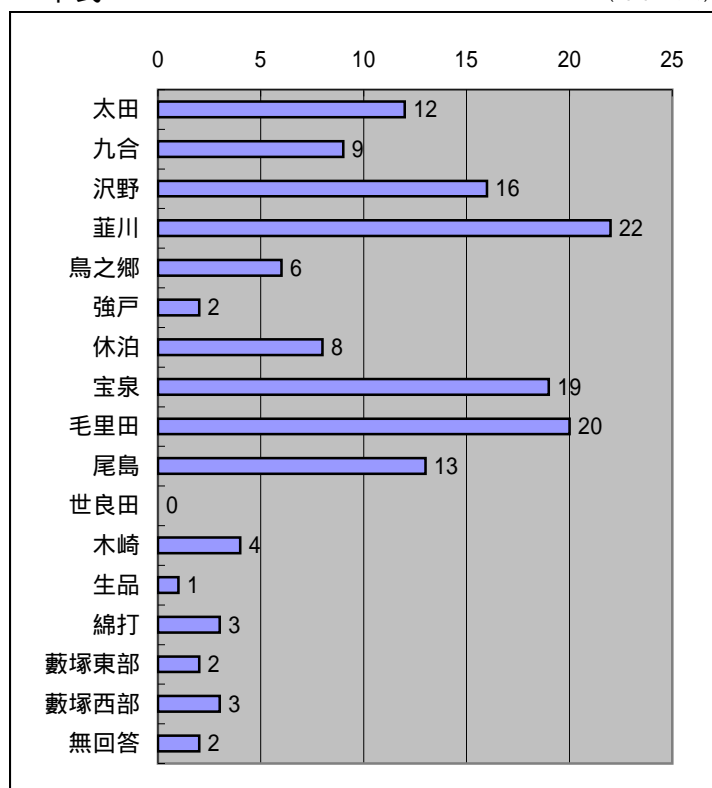


## 回答者の属性

### １．現在お住まいの地区

市民

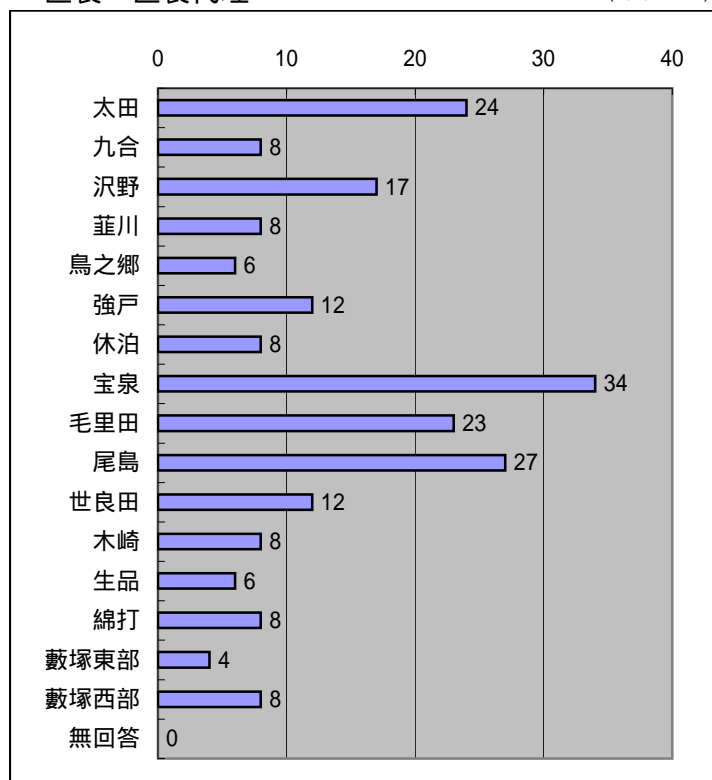
(単位:人)



太田	12	8.5%
九合	9	6.3%
沢野	16	11.3%
葦川	22	15.5%
鳥之郷	6	4.2%
強戸	2	1.4%
休泊	8	5.6%
宝泉	19	13.4%
毛里田	20	14.1%
尾島	13	9.2%
世良田	0	0.0%
木崎	4	2.8%
生品	1	0.7%
綿打	3	2.1%
藪塚東部	2	1.4%
藪塚西部	3	2.1%
無回答	2	1.4%
計	142	100.0%

区長・区長代理

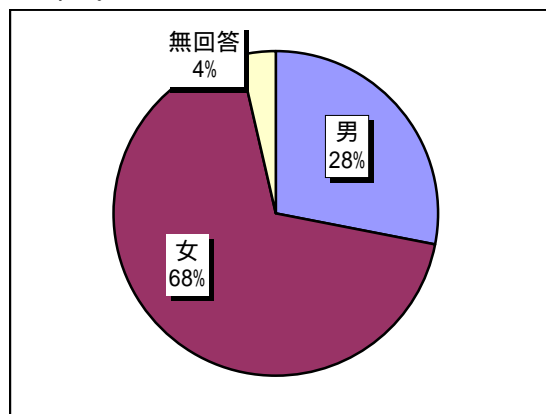
(単位:人)



太田	24	11.2%
九合	8	3.8%
沢野	17	8.0%
葦川	8	3.8%
鳥之郷	6	2.8%
強戸	12	5.6%
休泊	8	3.8%
宝泉	34	15.9%
毛里田	23	10.8%
尾島	27	12.6%
世良田	12	5.6%
木崎	8	3.8%
生品	6	2.8%
綿打	8	3.8%
藪塚東部	4	1.9%
藪塚西部	8	3.8%
無回答	0	0.0%
計	213	100.0%

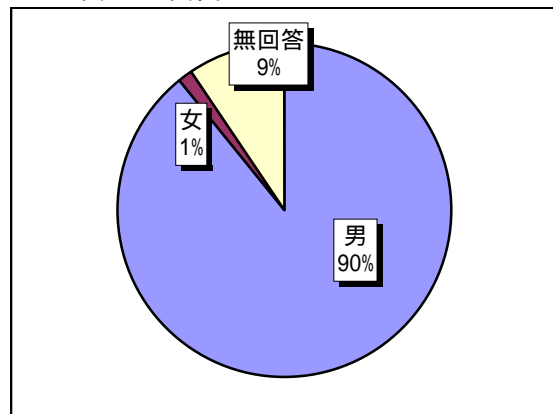
## 2 . 性別

市民



男	40	28%
女	97	68%
無回答	5	4%
計	142	100%

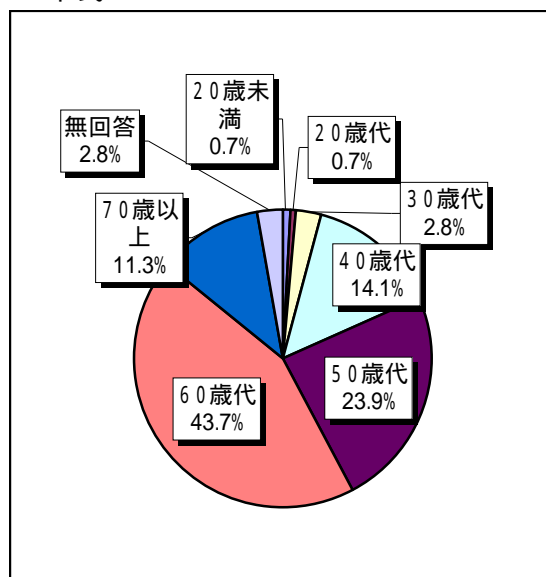
区長・区長代理



男	190	90%
女	3	1%
無回答	20	9%
計	213	100%

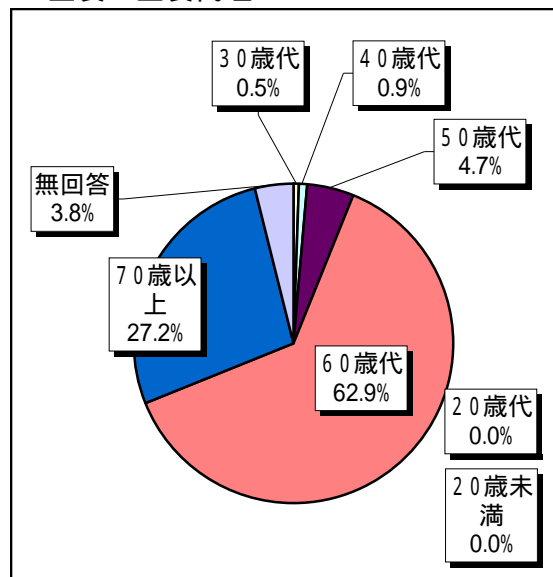
## 3 . 年齢

市民



20歳未満	1	0.7%
20歳代	1	0.7%
30歳代	4	2.8%
40歳代	20	14.1%
50歳代	34	23.9%
60歳代	62	43.7%
70歳以上	16	11.3%
無回答	4	2.8%
計	142	100.0%

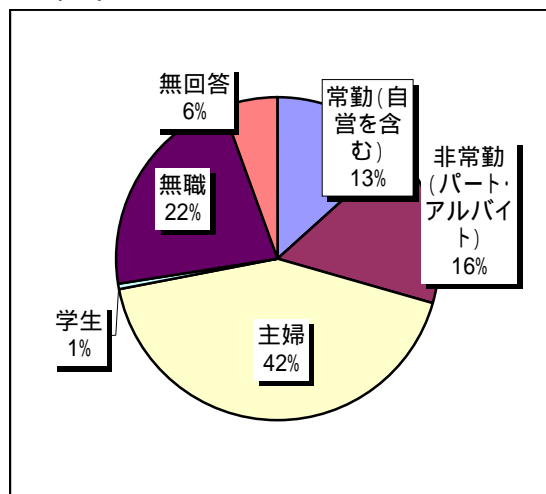
区長・区長代理



20歳未満	0	0%
20歳代	0	0%
30歳代	1	0.5%
40歳代	2	0.9%
50歳代	10	4.7%
60歳代	134	62.9%
70歳以上	58	27.2%
無回答	8	3.8%
計	213	100.0%

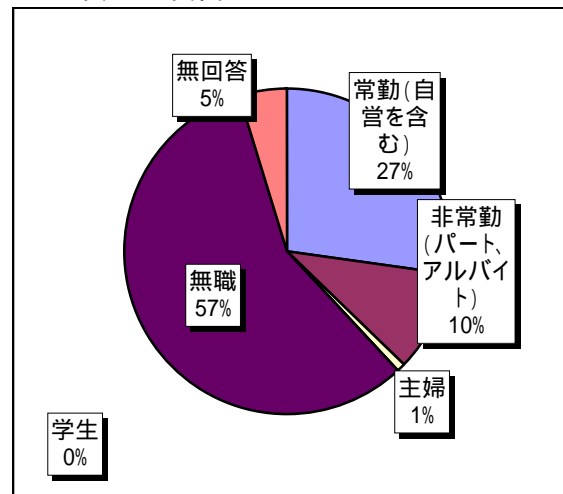
## 4 . 職業

市民



常勤 (自営を含む)	19	13%
非常勤 (パート・アルバイト)	23	16%
主婦	60	42%
学生	1	1%
無職	31	22%
無回答	8	6%
計	142	100%

区長・区長代理



常勤 (自営を含む)	58	27%
非常勤 (パート・アルバイト)	21	10%
主婦	2	1%
学生	0	0%
無職	122	57%
無回答	10	5%
計	213	100%