

日本画の多彩な世界

—屏風・軸物を中心に—



柿沼山岳筆 百老図屏風

〈関連行事〉

落語会「入船亭扇辰親子会」

日時／3月20日（木・祝）

第1部 午前11時から

第2部 午後2時30分から

会場／第1部 新田荘歴史資料館 学習室

第2部 縁切寺満徳寺資料館 復元本堂

出演／入船亭扇辰師匠（真打、落語協会理事）他

定員／各50名（対象：中学生以上）

申込／3月1日（土）午前10時から電話で申込

申込先：新田荘歴史資料館（第1部・第2部とも）

料金／入館料で鑑賞可（各資料館内の観覧も可）

（中学生無料）

2025年

2/22^土 ~ 5/11^日

太田市立

新田荘歴史資料館

開館時間／9:30～17:00（入館は16:30まで）

休館日／月曜日（月曜が休日の場合は火曜日）

入館料／200円（20名以上の団体は160円）中学生以下無料

〒370-0426 群馬県太田市世良田町3113-9 TEL 0276-52-2215

日本画の多彩な世界 —屏風・軸物を中心に—

太田市 20 周年記念事業 特別展として、「日本画の多彩な世界 —屏風・軸物を中心に—」と題し、地元ゆかりのある画家の作品を中心に展示いたします。

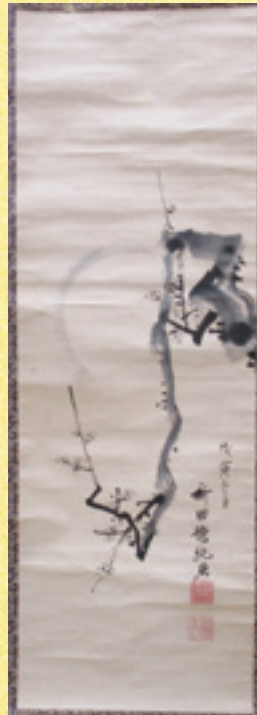
今回の特別展では、当館に収蔵されている日本画（近年寄贈された作品を含む）等の中から、江戸時代、下田島に住んでいた地元の殿様・新田岩松氏五代にわたる作品（猫絵以外の作品も公開）や、木崎宿に住んでいた柿沼山岳（加須出身）の屏風や軸物、また樋口春翠（熊谷出身）、田崎草雲（足利出身）、小室翠雲（館林出身）などの諸作品を中心に展示し、日本画の多彩な世界に触れていただくことを目的とします。



田崎草雲筆 糸瓜図



小室翠雲筆 山水図



岩松徳純筆 梅月図



鳥文斎栄之筆
隅田川畔二美人図



岩松孝純筆 涅槃図



樋口春翠筆 群鶴図屏風（部分）