

新婚さん 住まいの応援

ふたりのための オーダーメイドな暮らし

リフォーム代
半額補助

最大 **100** 万円

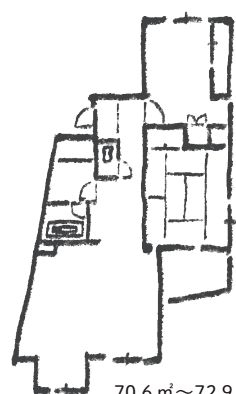


DIY リフォーム
OK だから

わがままな
部屋づくりができる!

新生活をスタートする
新婚さんに

低価格で市営住宅を貸出します。



70.6㎡～72.9㎡

1

2LDK

富沢市営住宅

太田市富沢町 383 番地ほか

月

4 万円

10部屋 限定

限定

13
世帯

3DK

2

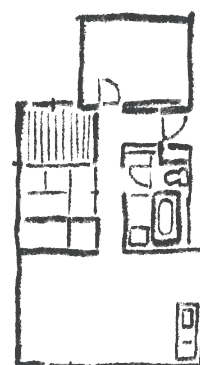
成塚市営住宅

太田市成塚町 150 番地 86

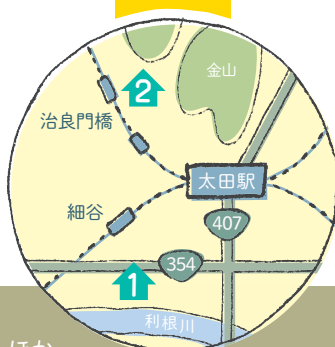
月

3.5 万円

3部屋 限定



63.6㎡



入居要件

婚姻から1年以内の世帯・ほか

詳しくはウラ面へ

入居要件

- ① 婚姻から1年以内の世帯（婚姻予定者は入居から6ヶ月以内に婚姻することが条件です）
- ② 夫婦ともに35歳未満（申請時点の年齢です）

※市外の方も申し込み可能です

入居申し込みは 下記 QRコードをご覧ください

お子様がいても
お申し込みできます



対象住宅



富沢市営住宅

太田市富沢町 383 番地ほか

2LDK



4万円

70.6 m²~
72.9 m²

10部屋
限定



成塚市営住宅

太田市成塚町 150 番地 86

3DK



3.5万円

63.6 m²

3部屋
限定

入居特典

その1

クロス（壁紙）の色が選べます

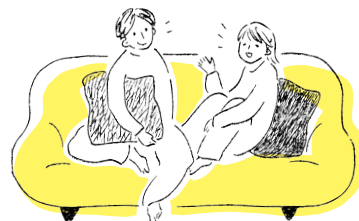
その2

床材（クッションフロア・畳）を選べます

リフォーム補助

お部屋の模様替えに対して 半額補助します

- ① 特定のリフォーム行為（模様替え程度）が可能です（詳細は対象工事参照）
- ② 補助金額は1世帯 100万円まで 補助率 1/2 ※入居期間内に3回まで申請可能です
- ③ 退去時の原状回復の必要はありません
- ④ DIYによるリフォーム行為も対象です



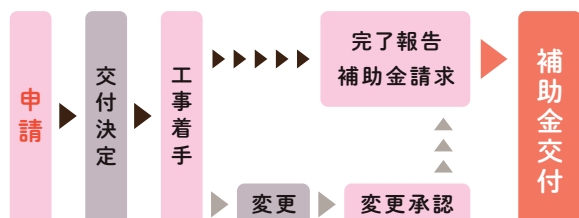
リフォーム補助 申請方法

下記の必要書類を揃えて窓口までご提出ください
様式は太田市ホームページもしくは各窓口で取得できます

- ① 市営住宅リフォーム補助金交付申請書（様式1）
- ② 戸籍謄本（全部事項証明）、または婚姻受理証明書
- ③ 市税等完納照合票（様式2）
- ④ 対象工事に係る見積書、見積明細書の写し
- ⑤ 対象工事の施工前の写真



手続きの流れ



対象工事



工事区分	工事内容
内装	床材・壁材の張替及び下地改修
建具	屋内建具改修・交換・襖表・障子・網戸の張替
設備	システムキッチン・ユニットバス・洗面台・便器等水回りの改修等
その他	その他の適当と認める改修

お問い合わせ

太田市 建築住宅課 住宅政策係

TEL: 0276-47-1898 FAX: 0276-47-1887

Mail: 031200@mx.city.ota.gunma.jp



お申し込み

群馬県住宅供給公社 太田支所

（太田市役所 9階 建築住宅課内）

午前8時30分から 午後5時15分まで（土日祝日は除く）

