

令和7年度 税 務 概 要



太田市

— みんなの笑顔がすぐそばにあるまち おおた —

太田市市民憲章

わたくしたちは 豊かな自然と歴史のもとで
希望にみちた住みよいまちづくりを目指し
太田市の限らない発展に願いをこめて
ここに市民憲章を定めます

一 自然を愛し 歴史を学び

文化を育てる まちをつくります

一 教養をふかめ からだをきたえ

人権を尊重する まちをつくります

一 力をあわせ 知恵をだし

豊かなまちをつくります

一 きまりをまもり 助けあい 明るい家庭で

楽しい まちをつくります

一 環境を大切にして 産業をおこし

生きがいのある まちをつくります

平成18年3月28日制定

目 次

I 総 括

| | |
|------------------------------|-----|
| 1 太田市の概要 | |
| (1) 市 章 | 1 |
| (2) キャッチフレーズ | 1 |
| (3) 市の木・市の花等 | 1 |
| (4) 市のあらまし | 1 |
| (5) 位 置 | 2 |
| (6) 市域のうつりかわり | 3 |
| (7) 人口と世帯等の推移 | 3 |
| (8) 議員の定数及び議会の構成 | 4 |
| (9) 行政組織 | 4 |
| (10) 職員定数 | 4 |
| 2 税務行政機構等 | |
| (1) 税務行政機構図 | 5 |
| (2) 事務分掌 | 6 |
| (3) 税務職員 | 7 |
| (4) 国税・地方税の体系 | 8～9 |
| 3 財政と市税 | |
| (1) 一般会計予算額の構成 | 10 |
| (2) 市税歳入予算額の構成 | 11 |
| (3) 一般会計決算額の構成 | 12 |
| (4) 年度別市税収入状況集計表(一般会計) | 13 |
| (5) 市税総額に関する調(一般会計) | 13 |
| (6) 証明に関する調 | 14 |

II 市 民 税

| | |
|------------------------------------|----|
| 1 個人市民税 | |
| (1) 税 率 | 15 |
| (2) 納 期 | 15 |
| (3) 納税義務者数(市民税所得区分別) | 16 |
| (4) 納税義務者数(市民税徴収区分別) | 17 |
| (5) 市民税負担額調 | 17 |
| (6) 令和5年度市民税課税標準額段階別所得割額調 | 18 |
| (7) 給与所得者等に係る特別徴収の納税義務者に関する調 | 18 |
| 2 法人市民税 | |
| (1) 税 率 | 19 |
| (2) 納 期 | 19 |
| (3) 納税義務者数(組織別法人数) | 19 |
| (4) 年度別調定額比較表 | 19 |

III 固定資産税

| | |
|-------------------------------|----|
| 1 固定資産税と都市計画税 | |
| (1) 税 率 | 20 |
| (2) 納 期 | 20 |
| (3) 納税義務者数 | 20 |
| (4) 年度別課税額比較表(当初課税分) | 21 |
| (5) 土地の地目別評価総地積等の推移 | 21 |
| (6) 土地の地目別平均価格及び最高価格の推移 | 22 |

| | |
|-----------------------------|----|
| (7) 家屋の棟数、床面積、決定価格の推移 | 22 |
| (8) 新增築家屋に関する調 | 23 |
| (9) 減少家屋に関する調 | 23 |
| (10) 償却資産に関する調 | 23 |
| 2 国有資産等所在市町村交付金 | 24 |
| 3 令和5年度課税額調(当初課税分) | 24 |
| 4 課税台帳縦覧・閲覧者数の推移 | 25 |
| 5 固定資産評価審査状況に関する調 | 25 |
| 6 登記済通知等の異動処理に関する調 | 25 |

IV 諸 税

| | |
|-----------------------|-------|
| 1 市たばこ税 | |
| (1) 税 率 | 26 |
| (2) 納 期 | 26 |
| (3) 年度別調定額等比較表 | 26 |
| 2 軽自動車税(環境性能割) | |
| (1) 税 率 | 27 |
| (2) 納 期 | 28 |
| (3) 月別調定額表 | 28 |
| 3 軽自動車税(種別割) | |
| (1) 税 率 | 29 |
| (2) 納 期 | 29 |
| (3) 年度別異動台数比較表 | 29 |
| (4) 年度別調定額等比較表 | 30～31 |
| 4 入湯税 | |
| (1) 税 率 | 32 |
| (2) 納 期 | 32 |
| (3) 年度別入湯客数比較表 | 32 |
| (4) 年度別月別調定額比較表 | 32 |

V 納 税

| | |
|----------------------|-------|
| 1 令和5年度市税収入状況調 | |
| (1) 一般会計 | 33～34 |
| (2) 特別会計 | 33～34 |
| (3) 市税等総計 | 33～34 |
| 2 年度別滞納繰越分徴収状況 | 35 |
| 3 口座振替状況(加入率) | 35 |
| 4 差押状況調 | 36 |
| 5 不動産公売状況 | 36 |
| 6 搜索実施状況 | 36 |
| 7 交付要求状況 | 36 |

VI 国民健康保険税(特別会計)

| | |
|---|----|
| 1 国民健康保険税 | |
| (1) 税 率 | 37 |
| (2) 納 期 | 37 |
| (3) 加入者状況 | 37 |
| (4) 医療分・支援金分・介護分算出税額及び調定額に関する調 | 38 |
| (5) 医療分・支援金分・介護分課税世帯及び被保険者の数に関する調 | 39 |
| (6) 医療分・支援金分・介護分賦課割合等の調 | 39 |

I 総括

1 太田市の概要

(1) 市 章

平成17年6月28日 告示



かつてこの地域を治めた新田氏（新田義貞）の旗印である大中黒をベースに、右下に市名をひらがなで配置。大中黒に脈々と受け継がれる伝統と革新の精神を表現しています。

(2) キャッチフレーズ

— みんなの笑顔がすぐそばにあるまち おおた —

(3) 市の木・市の花等

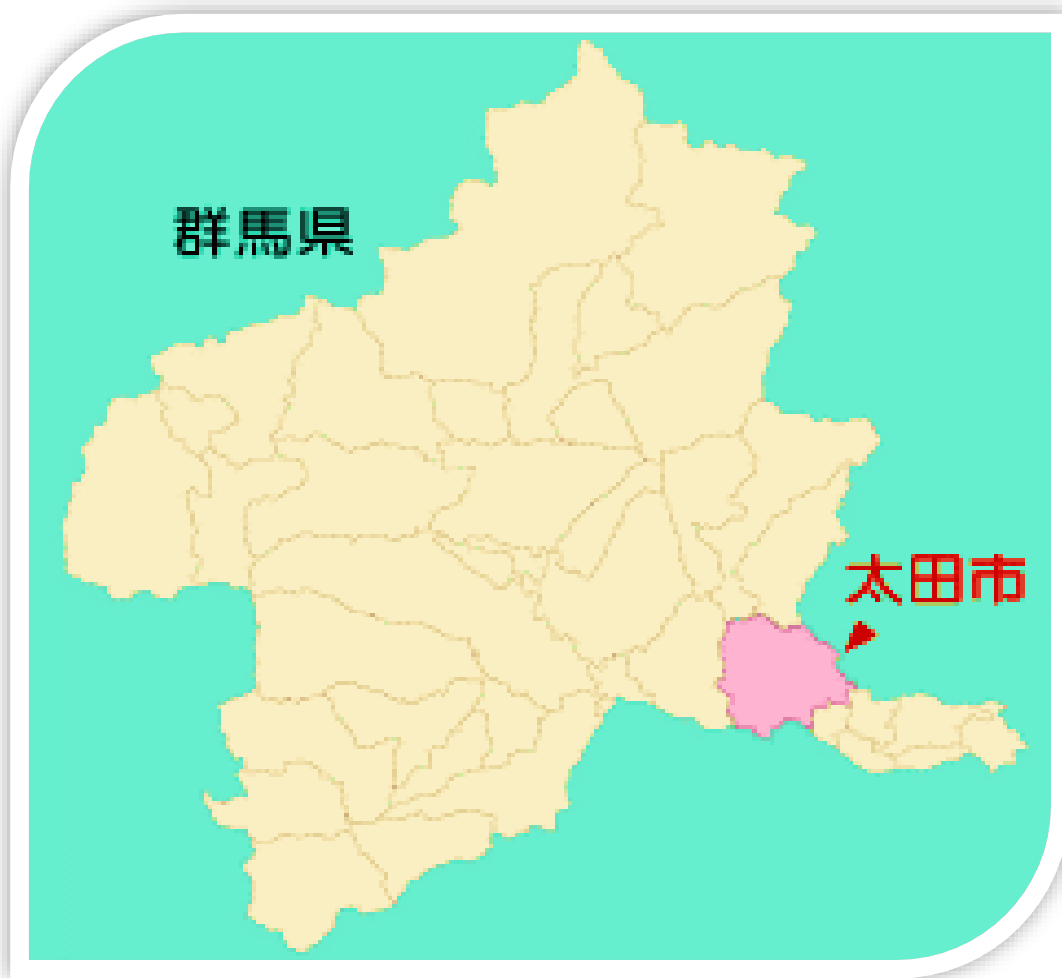
平成17年10月1日告示

| | |
|--------|-------------------|
| シンボルの木 | マツ |
| ① 市の木 | モクセイ、カエデ、イチョウ |
| ② 市の花 | キク、サルビア、ツツジ、シュンラン |

(4) 市のあらまし

平成17年3月28日、太田市、尾島町、新田町及び藪塚本町の1市3町が新設合併して、新「太田市」が誕生し、現在に至っている。本市は、群馬県南東部の東経139°、北緯36°、東京から北西へ約86kmに位置し、東側は大泉町・邑楽町・栃木県足利市、西側は伊勢崎市、南側は埼玉県熊谷市・深谷市、北側は桐生市・みどり市に面している。南は利根川、北は渡良瀬川が流れており、標高239mの金山と、八王子丘陵が北西部を走るほかは、概ね平坦地で、その標高は30mから110mの平坦部となっている。

(5) 位 置



① 位 置 東経 139° 22′

北緯 36° 17′

② 面 積 175.54km² (群馬県面積の2.8%)

③ 所在地 群馬県太田市浜町2番35号

④ アクセス

ア 電車の場合 東武伊勢崎線太田駅から徒歩10分

(浅草駅から特急りょうもう号で80分)

JR高崎線熊谷駅からバスで50分

イ お車の場合 北関東自動車道 太田桐生ICから15分 ・ 太田藪塚ICから20分

関越自動車道 東松山ICから60分

東北自動車道 館林ICから50分 ・ 佐野藤岡ICから60分

(6) 市域のうつりかわり

| 年 月 日 | 用 途 | 地 区 な ど |
|------------|------|--|
| 昭和23年5月3日 | 市制施行 | 太田町から太田市となる。 |
| 昭和32年4月1日 | 編入 | 新田郡強戸村、山田郡休泊村を編入する。 |
| 昭和35年7月1日 | 編入 | 山田郡矢場川村の一部を編入する。 |
| 昭和38年4月1日 | 編入 | 新田郡宝泉村を編入する。 |
| 昭和38年12月1日 | 編入 | 山田郡毛里田村を編入する。 |
| 平成17年3月28日 | 合併 | 1市3町 旧太田市、新田郡尾島町、新田郡新田町、新田郡藪塚本町 人口20万人を超える新太田市となる。 |
| 平成22年3月1日 | 境界変更 | 太田市の南前小屋地区及び二ツ小屋町の一部が、深谷市へ。 深谷市の高島地区の一部が、太田市へ。 |

(7) 人口と世帯等の推移

各年3月31日現在

| 区 分 年 度 | 世 帯 | | 人 口 | | | | |
|------------|---------|---------------------------|---------|---------|--------------------|---------------------------|-----------|
| | 世帯数 | 平成17年を 100とした 伸 長 率 | 男 | 女 | 合 計 (うち外国人数) | 平成17年を 100とした 伸 長 率 | 同左 外国人 |
| 平成17年 | 79,945 | 100.0 | 109,421 | 107,617 | 217,038 (8,808) | 100.0 | 100.0 |
| 平成18年 | 81,232 | 101.6 | 110,117 | 107,916 | 218,033 (8,791) | 100.5 | 99.8 |
| 平成19年 | 81,781 | 102.3 | 110,082 | 108,103 | 218,185 (8,483) | 100.5 | 96.3 |
| 平成20年 | 82,931 | 103.7 | 110,487 | 108,494 | 218,981 (8,727) | 100.9 | 99.1 |
| 平成21年 | 83,987 | 105.1 | 111,058 | 109,020 | 220,078 (8,796) | 101.4 | 99.9 |
| 平成22年 | 84,457 | 105.6 | 110,871 | 108,918 | 219,789 (7,753) | 101.3 | 88.0 |
| 平成23年 | 85,174 | 106.5 | 110,814 | 108,939 | 219,753 (7,351) | 101.3 | 83.5 |
| 平成24年 | 86,336 | 108.0 | 111,044 | 109,077 | 220,121 (7,338) | 101.4 | 83.3 |
| 平成25年 | 87,538 | 109.5 | 111,404 | 109,003 | 220,407 (7,323) | 101.6 | 83.1 |
| 平成26年 | 89,077 | 111.4 | 111,931 | 109,303 | 221,234 (7,738) | 101.9 | 87.9 |
| 平成27年 | 90,658 | 113.4 | 112,482 | 109,506 | 221,988 (8,288) | 102.3 | 94.1 |
| 平成28年 | 92,318 | 115.5 | 113,280 | 109,750 | 223,030 (8,976) | 102.8 | 101.9 |
| 平成29年 | 93,920 | 117.5 | 113,853 | 109,933 | 223,786 (9,856) | 103.1 | 111.9 |
| 平成30年 | 95,505 | 119.5 | 114,405 | 110,140 | 224,545 (10,740) | 103.5 | 121.9 |
| 令和元年 | 96,346 | 120.5 | 114,331 | 109,940 | 224,271 (11,178) | 103.3 | 126.9 |
| 令和2年 | 97,912 | 122.5 | 114,792 | 109,705 | 224,497 (12,047) | 103.4 | 136.8 |
| 令和3年 | 98,919 | 123.7 | 114,647 | 109,354 | 224,001 (12,052) | 103.2 | 136.8 |
| 令和4年 | 98,918 | 123.7 | 113,684 | 108,878 | 222,562 (11,545) | 102.5 | 131.1 |
| 令和5年 | 100,269 | 125.4 | 113,615 | 108,581 | 222,196 (12,467) | 102.4 | 141.5 |
| 令和6年 | 101,831 | 127.4 | 113,843 | 108,506 | 222,349 (14,169) | 102.4 | 160.9 |
| 令和7年 | 103,769 | 129.8 | 114,426 | 108,337 | 222,763 (16,090) | 102.6 | 182.7 |

(8) 議員の定数及び議会の構成

| 区 分 | 議 会 |
|--------|------------------------------------|
| 議会現員数 | 30人（男 26人、女4人） |
| 常任委員会名 | 総務企画委員会、市民文教委員会、健康福祉委員会 都市産業委員会 |
| 党派別 | 公明 4 共産 1 参政 1 立憲民主 1 無所属 23 |

(9) 行政組織

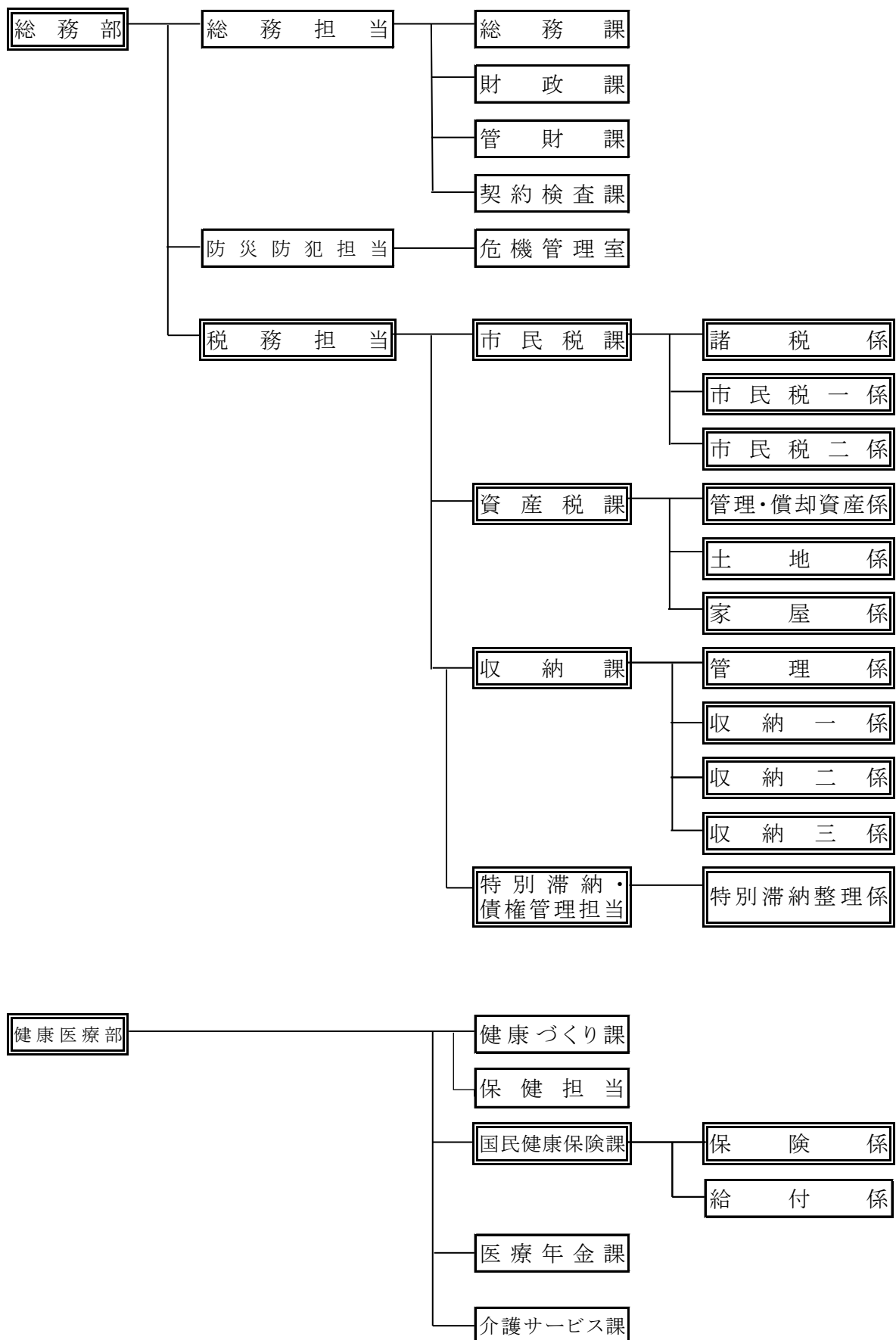
| | | | |
|------|---|-------|-------|
| 行政組織 | 市長部局 | 1 1 部 | 7 4 課 |
| | 消防本部 | 1 部 | 5 課 |
| | 教育委員会 | 1 部 | 6 課 |
| | 議会事務局、選挙管理委員会事務局、監査委員事務局、 農業委員会事務局 他 | | |

(10) 職員定数

| | |
|--------------|--------------|
| 職員定数条例 | 1, 4 9 6 人 |
| 現 員 | 1, 4 4 5 人 |
| 職員一人あたり人口 | 1 5 4. 1 6 人 |
| 一部事務組合への加入状況 | 太田市外三町広域清掃組合 |
| | 群馬東部水道企業団 |

2 税務行政機構等

(1) 税務行政機構図



(2) 事務分掌

| 部名 | 課名 | 係 名 | 事 務 分 掌 |
|-------|------------------|---|--|
| 総務部 | 市 民 税 課 | 諸 税 係 市 民 税 一 係 市 民 税 二 係 | (1) 税制事務に関すること。 (2) 個人市県民税の賦課に関すること。 (3) 法人市民税の賦課に関すること。 (4) 軽自動車税の賦課に関すること。 (5) 市たばこ税の賦課に関すること。 (6) 入湯税の賦課に関すること。 (7) 原動機付自転車及び小型特殊自動車の標識交付に関すること。 (8) 所管に係る諸証明に関すること。 |
| | 資 産 税 課 | 管理・償却資産係 土 地 係 家 屋 係 | (1) 固定資産税の賦課に関すること。 (2) 都市計画税の賦課に関すること。 (3) 特別土地保有税の賦課に関すること。 (4) 国有資産等所在市町村交付金等に関すること。 (5) 所管に係る諸証明及び閲覧に関すること。 |
| | 収 納 課 | 管 理 係 収 納 一 係 収 納 二 係 収 納 三 係 特別滞納整理係 | (1) 市税の徴収に関すること。 (2) 国民健康保険税の徴収に関すること。 (3) 滞納処分に関すること。 (4) 納税相談に関すること。 (5) 納税証明に関すること。 (6) 納税意識の普及啓発に関すること。 (7) 滞納市税の徴収に関すること。 (8) 滞納国民健康保険税の徴収に関すること。 (9) 公金滞納の管理事務の支援及び相談に関すること。 |
| 健康医療部 | 国民健康保険課 | 保 険 係 給 付 係 | (1) 国民健康保険事業に関すること。 (2) 国民健康保険運営協議会に関すること。 (3) 国民健康保険税の賦課に関すること。 |

(3) 税 務 職 員

(令和7年7月1日現在)

① 職 員 数

総 務 部 長 1人

税 務 担 当 副 部 長 1人

| 部名 | 課 名 | 参 課 主 | 事 長 幹 | 課 長 係 | 補 佐 長 | 係長代理 | 主 任 | 主 事 | 主事補 | 主担 専門官 | 計 |
|--------------|---------|-------------|-------------|-------------|-------------|------|-----|-----|-----|-----------|----|
| 総 務 部 | 市民税課 | | 1 | | 3 | 2 | 9 | 6 | 1 | | 22 |
| | 資産税課 | | 1 | | 3 | 4 | 9 | 8 | 1 | | 26 |
| | 収納課 | | 2 | | 5 | 7 | 10 | 10 | 1 | 1 | 36 |
| 健 康 医 療 部 | 国民健康保険課 | | 1 | | 1 | 3 | 0 | 0 | 0 | | 5 |
| 合 計 | | | 5 | | 12 | 16 | 28 | 24 | 3 | 1 | 89 |

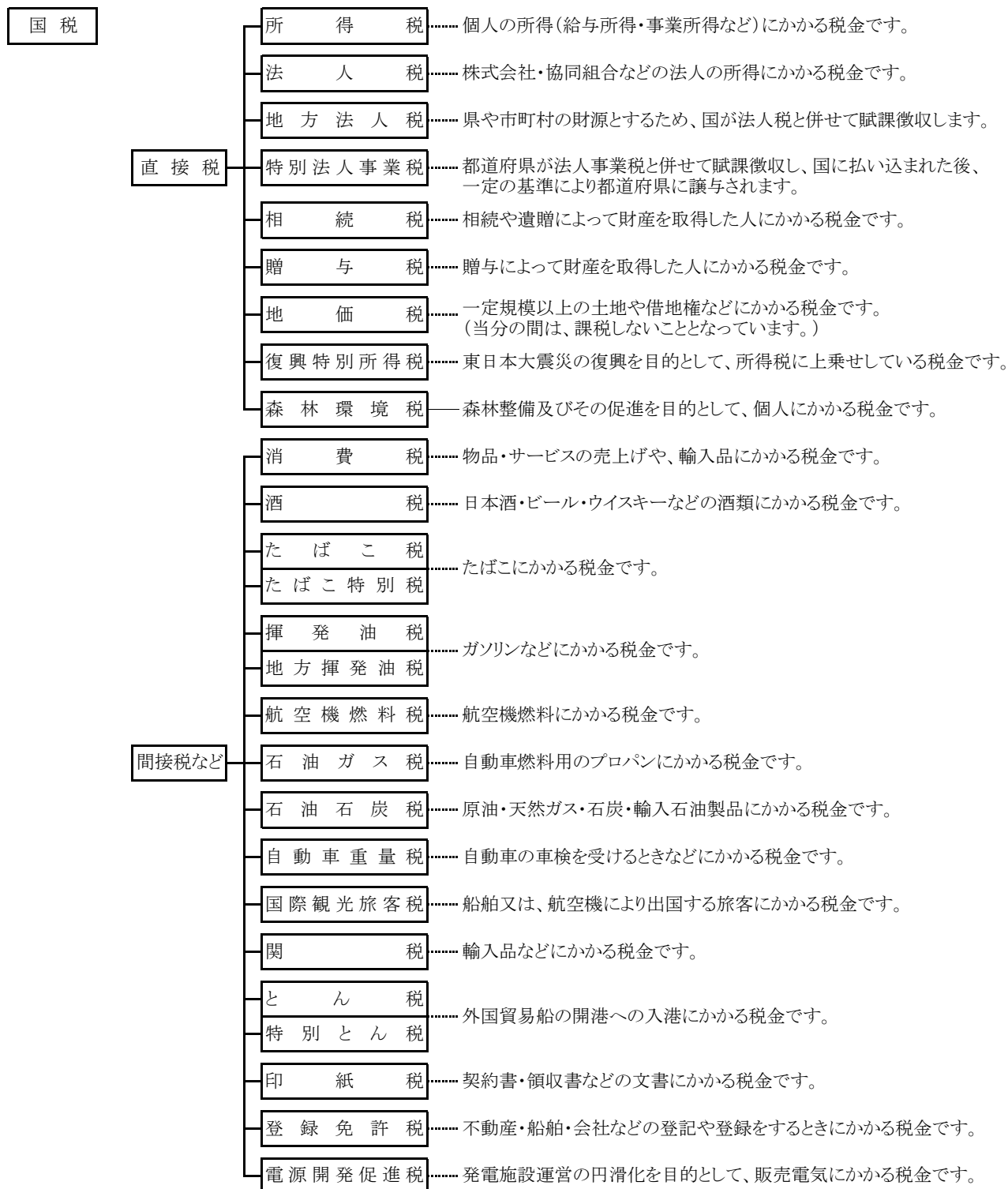
② 税務事務経験年数

| 部名 | 課 名 | 職 員 数 | | | 税務事務経験年数別人員 | | | | |
|--------------|---------|-------|----|----|-------------|------|------|-------|-------|
| | | 男 | 女 | 計 | 3年未満 | 5年未満 | 7年未満 | 10年未満 | 10年以上 |
| 総 務 部 | 市民税課 | 12 | 10 | 22 | 12 | 5 | 1 | 2 | 2 |
| | 資産税課 | 15 | 11 | 26 | 17 | 5 | 2 | 1 | 1 |
| | 収納課 | 20 | 16 | 36 | 23 | 7 | 2 | 2 | 2 |
| 健 康 医 療 部 | 国民健康保険課 | 2 | 3 | 5 | 1 | 1 | 1 | 1 | 1 |
| 合 計 | | 49 | 40 | 89 | 53 | 18 | 6 | 6 | 6 |

(4) 国税・地方税の体系

(令和7年7月1日現在)

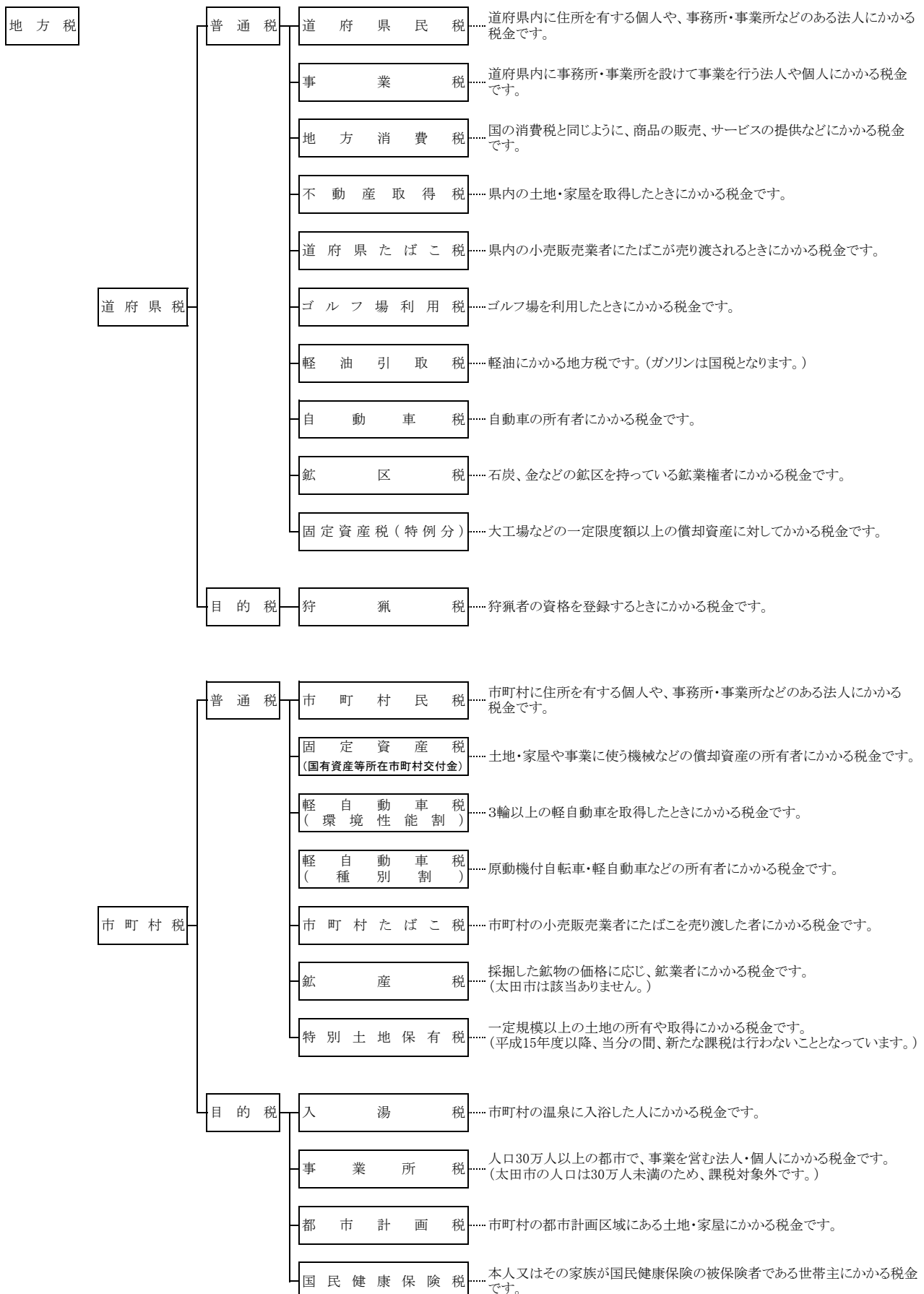
① 国 税



- (注) ・ 直接税:税金を納める人と実際に負担する人が同じ税金
 ・ 間接税:税金を負担する人が直接税に納めるのではなく、負担する人以外の人の手を経て納める税金
 ・ 普通税:納められた税金の使いみちを特定せず、広く皆さんのために使われる税金
 ・ 目的税:税金の使いみちが特定されている税金

② 地 方 税

(令和7年7月1日現在)



3 財政と市税

(1) 一般会計予算額の構成

〔歳入〕当初予算

| 区 分 款 | 令和6年度 | | 令和7年度 | | 比 較 (ウ) (=イ-ア) (千円) | 前年比 (%) |
|--------------------|-------------|------------|-------------|------------|---------------------------|------------|
| | (ア) (千円) | 構成比 (%) | (イ) (千円) | 構成比 (%) | | |
| 1 市 税 | 41,255,821 | 45.4 | 42,885,350 | 43.0 | 1,629,529 | 103.9 |
| 2 地 方 譲 与 税 | 782,458 | 0.9 | 785,625 | 0.8 | 3,167 | 100.4 |
| 3 利 子 割 交 付 金 | 20,000 | 0.0 | 18,000 | 0.0 | △ 2,000 | 90.0 |
| 4 配 当 割 交 付 金 | 145,000 | 0.2 | 200,000 | 0.2 | 55,000 | 137.9 |
| 5 株式等譲渡所得割交付金 | 116,000 | 0.1 | 172,000 | 0.2 | 56,000 | 148.3 |
| 6 法 人 事 業 税 交 付 金 | 580,000 | 0.7 | 780,000 | 0.8 | 200,000 | 134.5 |
| 7 地 方 消 費 税 交 付 金 | 6,074,000 | 6.7 | 6,120,000 | 6.1 | 46,000 | 100.8 |
| 8 ゴルフ場利用税交付金 | 32,517 | 0.0 | 30,505 | 0.0 | △ 2,012 | 93.8 |
| 9 環 境 性 能 割 交 付 金 | 100,000 | 0.1 | 120,000 | 0.1 | 20,000 | 120.0 |
| 10 地 方 特 例 交 付 金 | 1,293,001 | 1.4 | 293,001 | 0.3 | △ 1,000,000 | 22.7 |
| 11 地 方 交 付 税 | 1,570,000 | 1.7 | 600,000 | 0.6 | △ 970,000 | 38.2 |
| 12 交通安全対策特別交付金 | 40,000 | 0.0 | 40,000 | 0.0 | 0 | 100.0 |
| 13 分 担 金 及 び 負 担 金 | 978,682 | 1.1 | 999,599 | 1.0 | 20,917 | 102.1 |
| 14 使 用 料 及 び 手 数 料 | 1,493,812 | 1.7 | 1,472,826 | 1.5 | △ 20,986 | 98.6 |
| 15 国 庫 支 出 金 | 15,009,406 | 16.5 | 19,828,304 | 19.9 | 4,818,898 | 132.1 |
| 16 県 支 出 金 | 7,836,691 | 8.6 | 8,296,556 | 8.3 | 459,865 | 105.9 |
| 17 財 産 収 入 | 121,734 | 0.1 | 941,637 | 0.9 | 819,903 | 773.5 |
| 18 寄 附 金 | 206,004 | 0.2 | 421,004 | 0.4 | 215,000 | 204.4 |
| 19 繰 入 金 | 4,150,045 | 4.6 | 7,533,085 | 7.5 | 3,383,040 | 181.5 |
| 20 繰 越 金 | 100,000 | 0.1 | 100,000 | 0.1 | 0 | 100.0 |
| 21 諸 収 入 | 2,453,329 | 2.7 | 3,044,908 | 3.1 | 591,579 | 124.1 |
| 22 市 債 | 6,541,500 | 7.2 | 5,117,600 | 5.1 | △ 1,423,900 | 78.2 |
| 歳 入 合 計 | 90,900,000 | 100.0 | 99,800,000 | 100.0 | 8,900,000 | 109.8 |

〔歳出〕当初予算

| 区 分 款 | 令和6年度 | | 令和7年度 | | 比 較 (ウ) (=イ-ア) (千円) | 前年比 (%) |
|---------------|-------------|------------|-------------|------------|---------------------------|------------|
| | (ア) (千円) | 構成比 (%) | (イ) (千円) | 構成比 (%) | | |
| 1 議 会 費 | 498,926 | 0.5 | 461,054 | 0.5 | △ 37,872 | 92.4 |
| 2 総 務 費 | 11,384,080 | 12.5 | 12,141,071 | 12.2 | 756,991 | 106.6 |
| 3 民 生 費 | 37,370,232 | 41.1 | 40,634,239 | 40.7 | 3,264,007 | 108.7 |
| 4 衛 生 費 | 6,814,651 | 7.5 | 8,069,442 | 8.1 | 1,254,791 | 118.4 |
| 5 労 働 費 | 81,916 | 0.1 | 75,197 | 0.1 | △ 6,719 | 91.8 |
| 6 農 林 水 産 業 費 | 1,599,576 | 1.8 | 1,996,810 | 2.0 | 397,234 | 124.8 |
| 7 商 工 費 | 2,279,103 | 2.5 | 2,259,251 | 2.3 | △ 19,852 | 99.1 |
| 8 土 木 費 | 8,455,114 | 9.3 | 11,837,542 | 11.9 | 3,382,428 | 140.0 |
| 9 消 防 費 | 4,218,815 | 4.6 | 3,970,168 | 4.0 | △ 248,647 | 94.1 |
| 10 教 育 費 | 11,891,380 | 13.1 | 12,408,883 | 12.4 | 517,503 | 104.4 |
| 11 災 害 復 旧 費 | 1 | 0.0 | 1 | 0.0 | 0 | 100.0 |
| 12 公 債 費 | 6,206,205 | 6.8 | 5,846,341 | 5.9 | △ 359,864 | 94.2 |
| 13 諸 支 出 金 | 1 | 0.0 | 1 | 0.0 | 0 | 100.0 |
| 14 予 備 費 | 100,000 | 0.1 | 100,000 | 0.1 | 0 | 100.0 |
| 歳 出 合 計 | 90,900,000 | 100.0 | 99,800,000 | 100.0 | 8,900,000 | 109.8 |

(2) 市税歳入予算額の構成

市 税 当 初 予 算

| 区 分 | | | 令和6年度 | | 令和7年度 | | 比 較 | 前年比 |
|-----|-----------------|-------|-------------|------------|-------------|------------|-------------------------|-------|
| | | | (ア) (千円) | 構成比 (%) | (イ) (千円) | 構成比 (%) | (ウ) = (イ) - (ア) (千円) | |
| 1 | 市 民 税 | | 18,280,864 | 44.3 | 19,013,905 | 44.3 | 733,041 | 104.0 |
| | (1) 個 人 | | 11,775,451 | 44.3 | 13,271,389 | 44.3 | 1,495,938 | 104.0 |
| | 現 年 度 課 税 分 | 均 等 割 | 348,598 | | 355,449 | | 6,851 | |
| | | 所 得 割 | 11,277,649 | | 12,777,343 | | 1,499,694 | |
| | 滞 納 繰 越 分 | | 149,204 | | 138,597 | | △ 10,607 | |
| | (2) 法 人 | | 6,505,413 | | 5,742,516 | | △ 762,897 | |
| | 現 年 度 課 税 分 | 均 等 割 | 919,680 | | 941,483 | | 21,803 | |
| | | 法人税割 | 5,576,832 | | 4,793,129 | | △ 783,703 | |
| | 滞 納 繰 越 分 | | 8,901 | | 7,904 | | △ 997 | |
| 2 | 固 定 資 産 税 | | 18,801,250 | 45.6 | 19,569,080 | 45.6 | 767,830 | 104.1 |
| | (1) 純 固 定 資 産 税 | | 18,772,216 | 45.6 | 19,542,062 | 45.6 | 769,846 | 104.1 |
| | 現 年 度 課 税 分 | 土 地 | 5,758,373 | | 5,800,194 | | 41,821 | |
| | | 家 屋 | 8,060,708 | | 8,497,946 | | 437,238 | |
| | | 償 却 | 4,829,770 | | 5,126,026 | | 296,256 | |
| | 滞 納 繰 越 分 | | 123,365 | | 117,896 | | △ 5,469 | |
| | (2) 交付金及び納付金 | | 29,034 | | 27,018 | | △ 2,016 | |
| | 国有資産等所在市町村交付金 | | 29,034 | | 27,018 | | △ 2,016 | |
| 3 | 軽 自 動 車 税 | | 795,674 | 1.9 | 841,369 | 2.0 | 45,695 | 105.7 |
| | (1) 環 境 性 能 割 | | 30,600 | 1.9 | 47,982 | 2.0 | 17,382 | 105.7 |
| | 現 年 度 課 税 分 | | 30,600 | | 47,982 | | 17,382 | |
| | (2) 種 別 割 | | 765,074 | | 793,387 | | 28,313 | |
| | 現 年 度 課 税 分 | | 755,255 | | 784,470 | | 29,215 | |
| | 滞 納 繰 越 分 | | 9,819 | | 8,917 | | △ 902 | |
| 4 | 市 た ば こ 税 | | 1,817,030 | 4.4 | 1,850,895 | 4.3 | 33,865 | 101.9 |
| | 現 年 度 課 税 分 | | 1,817,030 | | 1,850,895 | | 33,865 | |
| 5 | 入 湯 税 | | 760 | 0.0 | 573 | 0.0 | △ 187 | 75.4 |
| | 現 年 度 課 税 分 | | 760 | | 573 | | △ 187 | |
| 6 | 都 市 計 画 税 | | 1,560,243 | 3.8 | 1,609,528 | 3.8 | 49,285 | 103.2 |
| | 現 年 度 課 税 分 | | 1,550,056 | 3.8 | 1,599,725 | 3.8 | 49,669 | 103.2 |
| | 滞 納 繰 越 分 | | 10,187 | | 9,803 | | △ 384 | |
| 合 計 | 現 年 度 課 税 分 | | 40,954,345 | | 42,602,233 | | 1,647,888 | |
| | 滞 納 繰 越 分 | | 301,476 | | 283,117 | | △ 18,359 | |
| | 計 | | 41,255,821 | 100.0 | 42,885,350 | 100.0 | 1,629,529 | 103.9 |

(3) 一般会計決算額の構成

〔歳入〕

| 区 分 款 | 令和5年度 | | 令和6年度 | | 比 較 (ウ)=(イ)-(ア) (千円) | 前年比 (%) |
|--------------------|-------------|------------|-------------|------------|----------------------------|------------|
| | (ア) (千円) | 構成比 (%) | (イ) (千円) | 構成比 (%) | | |
| 1 市 税 | 40,705,684 | 41.9 | 45,368,141 | 45.2 | 4,662,457 | 111.5 |
| 2 地 方 譲 与 税 | 791,126 | 0.8 | 791,195 | 0.8 | 69 | 100.0 |
| 3 利 子 割 交 付 金 | 10,135 | 0.0 | 13,636 | 0.0 | 3,501 | 134.5 |
| 4 配 当 割 交 付 金 | 189,209 | 0.2 | 270,599 | 0.3 | 81,390 | 143.0 |
| 5 株式等譲渡所得割交付金 | 238,970 | 0.2 | 365,316 | 0.4 | 126,346 | 152.9 |
| 6 法 人 事 業 税 交 付 金 | 725,450 | 0.7 | 809,393 | 0.8 | 83,943 | 111.6 |
| 7 地 方 消 費 税 交 付 金 | 5,961,194 | 6.1 | 6,216,845 | 6.2 | 255,651 | 104.3 |
| 8 ゴルフ場利用税交付金 | 32,061 | 0.0 | 30,695 | 0.0 | △ 1,366 | 95.7 |
| 9 環 境 性 能 割 交 付 金 | 114,774 | 0.1 | 116,657 | 0.1 | 1,883 | 101.6 |
| 10 地 方 特 例 交 付 金 | 402,412 | 0.4 | 1,393,749 | 1.4 | 991,337 | 346.3 |
| 11 地 方 交 付 税 | 2,689,823 | 2.8 | 2,117,786 | 2.1 | △ 572,037 | 78.7 |
| 12 交通安全対策特別交付金 | 40,284 | 0.0 | 38,500 | 0.0 | △ 1,784 | 95.6 |
| 13 分 担 金 及 び 負 担 金 | 1,012,795 | 1.0 | 977,696 | 1.0 | △ 35,099 | 96.5 |
| 14 使 用 料 及 び 手 数 料 | 1,468,677 | 1.5 | 1,491,228 | 1.5 | 22,551 | 101.5 |
| 15 国 庫 支 出 金 | 18,158,961 | 18.7 | 19,072,108 | 19.0 | 913,147 | 105.0 |
| 16 県 支 出 金 | 7,804,374 | 8.0 | 7,751,775 | 7.7 | △ 52,599 | 99.3 |
| 17 財 産 収 入 | 111,287 | 0.1 | 206,895 | 0.2 | 95,608 | 185.9 |
| 18 寄 附 金 | 2,851,028 | 2.9 | 772,994 | 0.8 | △ 2,078,034 | 27.1 |
| 19 繰 入 金 | 3,718,445 | 3.8 | 1,106,699 | 1.1 | △ 2,611,746 | 29.8 |
| 20 繰 越 金 | 1,591,266 | 1.6 | 3,006,288 | 3.0 | 1,415,022 | 188.9 |
| 21 諸 収 入 | 4,660,645 | 4.8 | 3,012,899 | 3.0 | △ 1,647,746 | 64.6 |
| 22 市 債 | 3,867,262 | 4.0 | 5,526,321 | 5.5 | 1,659,059 | 142.9 |
| 23 自動車取得税交付金 | 6,113 | 0.0 | 0 | 0.0 | △ 6,113 | 0.0 |
| 歳 入 合 計 | 97,151,975 | 100.0 | 100,457,415 | 100.0 | 3,305,440 | 103.4 |

〔歳出〕

| 区 分 款 | 令和5年度 | | 令和6年度 | | 比 較 (ウ)=(イ)-(ア) (千円) | 前年比 (%) |
|---------------|-------------|------------|-------------|------------|----------------------------|------------|
| | (ア) (千円) | 構成比 (%) | (イ) (千円) | 構成比 (%) | | |
| 1 議 会 費 | 435,233 | 0.5 | 474,929 | 0.5 | 39,696 | 109.1 |
| 2 総 務 費 | 8,978,153 | 9.9 | 11,412,101 | 11.8 | 2,433,948 | 127.1 |
| 3 民 生 費 | 38,832,032 | 42.7 | 40,775,624 | 42.1 | 1,943,592 | 105.0 |
| 4 衛 生 費 | 7,054,728 | 7.8 | 6,617,896 | 6.8 | △ 436,832 | 93.8 |
| 5 労 働 費 | 75,551 | 0.1 | 72,211 | 0.1 | △ 3,340 | 95.6 |
| 6 農 林 水 産 業 費 | 1,523,396 | 1.7 | 1,719,789 | 1.8 | 196,393 | 112.9 |
| 7 商 工 費 | 3,518,478 | 3.9 | 3,968,237 | 4.1 | 449,759 | 112.8 |
| 8 土 木 費 | 7,522,857 | 8.3 | 9,453,425 | 9.8 | 1,930,568 | 125.7 |
| 9 消 防 費 | 3,729,016 | 4.1 | 4,204,622 | 4.3 | 475,606 | 112.8 |
| 10 教 育 費 | 12,819,705 | 14.1 | 11,800,981 | 12.2 | △ 1,018,724 | 92.1 |
| 11 災 害 復 旧 費 | 0 | 0.0 | 0 | 0.0 | 0 | 0.0 |
| 12 公 債 費 | 6,356,539 | 7.0 | 6,284,499 | 6.5 | △ 72,040 | 98.9 |
| 13 諸 支 出 金 | 0 | 0.0 | 0 | 0.0 | 0 | 0.0 |
| 歳 出 合 計 | 90,845,688 | 100.0 | 96,784,314 | 100.0 | 5,938,626 | 106.5 |

(4) 年度別市税収入状況集計表(一般会計)

(単位:円、%)

| 年度 | 区分 | 調定済額 (円) | 収入済額 (円) | 不納欠損額 (円) | 収入未済額 (円) | 収納率 (%) |
|-------|------|----------------|----------------|--------------|---------------|------------|
| 令和4年度 | 現年度分 | 38,903,528,769 | 38,493,109,327 | 2,147,839 | 408,271,603 | 98.93 |
| | 繰越分 | 1,550,065,476 | 411,034,247 | 264,201,085 | 874,830,144 | 26.39 |
| | 計 | 40,453,594,245 | 38,904,143,574 | 266,348,924 | 1,283,101,747 | 96.15 |
| 令和5年度 | 現年度分 | 40,785,591,703 | 40,351,005,243 | 2,059,094 | 432,527,366 | 98.90 |
| | 繰越分 | 1,276,059,552 | 354,678,459 | 180,597,188 | 740,783,905 | 27.73 |
| | 計 | 42,061,651,255 | 40,705,683,702 | 182,656,282 | 1,173,311,271 | 96.74 |
| 令和6年度 | 現年度分 | 45,478,296,590 | 45,059,070,125 | 2,677,203 | 416,549,262 | 99.04 |
| | 繰越分 | 1,183,121,597 | 309,070,415 | 147,570,670 | 726,480,512 | 26.05 |
| | 計 | 46,661,418,187 | 45,368,140,540 | 150,247,873 | 1,143,029,774 | 97.19 |

※収納率は、収入済額から還付未済額を減じた金額で算定しています。

(5) 市税総額に関する調(一般会計)

| 年度 | 歳入総額 | | 市税総額 | | 市税決算額に対する | | |
|-------|--------------|-------------|--------------|------------|--------------|--------------|------------|
| | 当初予算 (千円) | 決算 (千円) | 当初予算 (千円) | 決算 (千円) | 1人当たり (円) | 1世帯当り (円) | 増減率 (%) |
| 令和4年度 | 88,200,000 | 93,288,697 | 36,040,360 | 38,904,144 | 174,932 | 385,919 | 104.4 |
| 令和5年度 | 89,400,000 | 97,151,976 | 38,796,871 | 40,705,684 | 182,916 | 397,074 | 104.6 |
| 令和6年度 | 90,900,000 | 100,457,415 | 41,255,821 | 45,368,140 | 203,803 | 435,575 | 111.5 |

(6) 証明に関する調

| 区 分 | | 手数料 (円) | 令和4年度 | | | 令和5年度 | | | 令和6年度 | | | 備 考 |
|-----|-------------------|------------|-----------|------------|---------------------|-----------|------------|---------------------|-----------|------------|---------------------|-----|
| | | | 件数 (件) | 金額 (円) | 前年比 (件数比) (%) | 件数 (件) | 金額 (円) | 前年比 (件数比) (%) | 件数 (件) | 金額 (円) | 前年比 (件数比) (%) | |
| 市民税 | 所得証明 (所得・課税証明) | 300 | 23,401 | 7,020,300 | 92.5 | 22,770 | 6,831,000 | 97.3 | 21,635 | 6,490,500 | 95.0 | |
| | 課税証明 | 300 | 917 | 275,100 | 74.3 | 527 | 158,100 | 57.5 | 465 | 139,500 | 88.2 | |
| | 非課税証明 | 300 | 3,185 | 955,500 | 117.6 | 2,276 | 682,800 | 71.5 | 1,742 | 522,600 | 76.5 | |
| | 所在証明 | 300 | 299 | 89,700 | 94.9 | 301 | 90,300 | 100.7 | 313 | 93,900 | 104.0 | |
| | 営業証明 | 300 | 134 | 40,200 | 97.8 | 185 | 55,500 | 138.1 | 221 | 66,300 | 119.5 | |
| | 開・廃業届出済証明 | 300 | 7 | 2,100 | — | 7 | 2,100 | 100.0 | 13 | 3,900 | 185.7 | |
| | その他 | 300 | 3 | 900 | 100.0 | 4 | 1,200 | 133.3 | 4 | 1,200 | 100.0 | |
| | 小 計 | | 27,946 | 8,383,800 | 94.1 | 26,070 | 7,821,000 | 93.3 | 24,393 | 7,317,900 | 93.6 | |
| 資産税 | 固定資産評価証明 | ※1 300 | 3,053 | 1,532,000 | 95.4 | 3,283 | 1,594,340 | 107.5 | 3,072 | 1,536,840 | 93.6 | |
| | 固定資産公課証明 | ※1 300 | 1,885 | 790,920 | 104.2 | 1,618 | 703,320 | 85.8 | 1,617 | 717,060 | 99.9 | |
| | 固定資産評価額通知書 | 無料 | 4,304 | 0 | 99.5 | 4,724 | 0 | 109.8 | 5,075 | 0 | 107.4 | |
| | 無資産証明 | 300 | 569 | 170,700 | 74.7 | 602 | 180,600 | 105.8 | 570 | 171,000 | 94.7 | |
| | 土地・家屋所有証明 | ※1 300 | 115 | 45,480 | 100.9 | 75 | 35,580 | 65.2 | 77 | 30,240 | 102.7 | |
| | 住宅用家屋証明 | 1,300 | 1,197 | 1,556,100 | 107.3 | 1,154 | 1,500,200 | 96.4 | 1,078 | 1,401,400 | 93.4 | |
| | 地籍図写し | 300 | 741 | 222,300 | 96.7 | 898 | 269,400 | 121.2 | 723 | 216,900 | 80.5 | |
| | 名寄帳写し | ※2 300 | 697 | 209,100 | 81.8 | 770 | 232,200 | 110.5 | 852 | 256,500 | 110.6 | |
| | 固定資産税税額計算書 | 無料 | 1,053 | 0 | 95.0 | 997 | 0 | 94.7 | 811 | 0 | 81.3 | |
| | (土地・家屋)課税台帳証明 | 300 | 22 | 6,600 | 81.5 | 21 | 6,300 | 95.5 | 30 | 9,000 | 142.9 | |
| | その他 | | 143 | 42,000 | 70.8 | 115 | 32,400 | 80.4 | 142 | 40,500 | 123.5 | |
| | 小 計 | | 13,779 | 4,575,200 | 96.5 | 14,257 | 4,554,340 | 103.5 | 14,047 | 4,379,440 | 98.5 | |
| 収納 | 納税諸証明 | 300 | 9,376 | 2,812,800 | 112.0 | 9,629 | 2,888,700 | 102.7 | 9,568 | 2,870,400 | 99.4 | |
| | 小 計 | | 9,376 | 2,812,800 | 112.0 | 9,629 | 2,888,700 | 102.7 | 9,568 | 2,870,400 | 99.4 | |
| 合 計 | | | 51,101 | 15,771,800 | 97.6 | 49,956 | 15,264,040 | 97.8 | 48,008 | 14,567,740 | 96.1 | |

※1 土地1筆/家屋1筆各300円 1棟追加ごとに30円追加

※2 名寄帳写し 1所有者5枚まで300円。5枚増すごとに300円追加。1所有者毎に別計算。

II 市 民 税

1 個人市民税

(1) 税 率

① 均等割・森林環境税

| 区 分 | 均等割 | | その他 |
|---------------------------------|--------|--------|--------|
| | 市民税 | 県民税 | 国税 |
| 上乗せ前の均等割額 | 3,000円 | 1,000円 | — |
| ぐんま緑の県民税(平成26年度から令和10年度までの15年間) | — | 700円 | — |
| 森林環境税(令和6年度から課税) | — | — | 1,000円 |
| 合 計 | 3,000円 | 1,700円 | 1,000円 |

※森林環境税(国税)については、森林環境税及び森林環境譲与税に関する法律第7条の規定において、個人の市町村民税・都道府県民税の均等割の賦課徴収と併せて行うものとされる。

② 所得割(下記税率は平成19年度～)

| 課税所得の段階 | 税 率 | |
|---------|-----|-----|
| | 市民税 | 県民税 |
| 一 律 | 6% | 4% |

(2) 納 期

① 普通徴収

| 期 別 (納 期 令和7年度) | | | |
|-----------------|------|--------|------|
| 第1期 | 第2期 | 第3期 | 第4期 |
| 6月30日 | 9月1日 | 10月31日 | 2月2日 |

② 特別徴収

(ア) 年金差引

| 納 期 | | | | | |
|-----|----|----|-----|-----|----|
| 4月 | 6月 | 8月 | 10月 | 12月 | 2月 |

(イ) 給与差引

6月から翌年の5月まで毎月。納期限は、翌月の10日。

(3) 納税義務者数(市民税所得区分別)

(7月1日現在課税状況調)

| <div> <div>区 分</div> <div>所得者区分</div> </div> | | 均等割のみの者及び均等割額を除く。 | | |
|--|--------|-------------------|--------------|-------------|
| | | 納税義務者数 (人) | 所得割額 (千円) | 1人平均 (円) |
| 令和5年度 | 給与所得 | 89,591 | 10,453,198 | 116,677 |
| | 営業所得 | 3,142 | 485,838 | 154,627 |
| | 農業所得 | 332 | 40,718 | 122,645 |
| | 譲渡所得 | 1,317 | 597,234 | 453,481 |
| | その他の所得 | 12,649 | 727,444 | 57,510 |
| | 計 | 107,031 | 12,304,432 | 114,961 |
| 令和6年度 | 給与所得 | 87,005 | 9,991,936 | 114,843 |
| | 営業所得 | 2,821 | 467,175 | 165,606 |
| | 農業所得 | 307 | 48,736 | 158,749 |
| | 譲渡所得 | 1,468 | 679,958 | 463,187 |
| | その他の所得 | 10,531 | 632,913 | 60,100 |
| | 計 | 102,132 | 11,820,718 | 115,740 |
| 令和7年度 | 給与所得 | 92,891 | 11,478,697 | 123,572 |
| | 営業所得 | 3,218 | 490,665 | 152,475 |
| | 農業所得 | 429 | 73,944 | 172,364 |
| | 譲渡所得 | 1,656 | 829,697 | 501,025 |
| | その他の所得 | 13,552 | 794,516 | 58,627 |
| | 計 | 111,746 | 13,667,519 | 122,309 |

(4) 納税義務者数(市民税徴収区分別)

(7月1日現在課税状況調)

| 区 分 | | | 特別徴収 義務者数 (人) | 納税 義務者数 (人) | 均等割額 (千円) | 所得割額 (千円) | 合計 (千円) | 合計額に係る | |
|-------|------|----|---------------------|-------------------|--------------|--------------|------------|------------|------------|
| | | | | | | | | 構成比 (%) | 対前年 (%) |
| 令和5年度 | 普通徴収 | | — | 13,301 | 63,671 | 2,017,599 | 2,081,270 | 16.4 | 97.6 |
| | 特別徴収 | 給与 | 13,248 | 83,530 | 292,355 | 9,908,071 | 10,200,426 | 80.2 | 102.8 |
| | | 年金 | 6 | 20,729 | 55,435 | 378,762 | 434,197 | 3.4 | 99.1 |
| | 計 | | 13,254 | 117,560 | 411,461 | 12,304,432 | 12,715,893 | 100.0 | 100.0 |
| 令和6年度 | 普通徴収 | | — | 13,379 | 52,566 | 1,930,757 | 1,983,323 | 16.3 | 95.3 |
| | 特別徴収 | 給与 | 13,491 | 85,181 | 255,543 | 9,555,631 | 9,811,174 | 80.5 | 96.2 |
| | | 年金 | 5 | 20,969 | 50,479 | 334,330 | 384,809 | 3.2 | 88.6 |
| | 計 | | 13,496 | 119,529 | 358,588 | 11,820,718 | 12,179,306 | 100.0 | 95.8 |
| 令和7年度 | 普通徴収 | | — | 13,553 | 55,791 | 2,304,514 | 2,360,305 | 16.8 | 119.0 |
| | 特別徴収 | 給与 | 13,596 | 86,501 | 259,503 | 10,927,836 | 11,187,339 | 79.7 | 114.0 |
| | | 年金 | 5 | 22,055 | 51,033 | 435,169 | 486,202 | 3.5 | 126.3 |
| | 計 | | 13,601 | 122,109 | 366,327 | 13,667,519 | 14,033,846 | 100.0 | 115.2 |

(5) 市民税負担額調

(7月1日現在課税状況調)

| 区 分 | | | 市 民 税 | | | | 7月1日現在 | |
|-------|------|----|-------------|-----------------------|--------------------|-------------------|---------|---------|
| | | | 課税額 (千円) | 納税義務者 1人当たり (円) | 市民1人 当たり (円) | 1世帯 当たり (円) | 人 口 | 世 帯 |
| 令和5年度 | 普通徴収 | | 2,081,270 | 156,475 | 57,205 | 126,309 | 222,287 | 100,673 |
| | 特別徴収 | 給与 | 10,200,426 | 122,117 | | | | |
| | | 年金 | 434,197 | 20,946 | | | | |
| | 計 | | 12,715,893 | 108,165 | | | | |
| 令和6年度 | 普通徴収 | | 1,983,323 | 148,241 | 54,753 | 118,972 | 222,442 | 102,371 |
| | 特別徴収 | 給与 | 9,811,174 | 115,180 | | | | |
| | | 年金 | 384,809 | 18,351 | | | | |
| | 計 | | 12,179,306 | 101,894 | | | | |
| 令和7年度 | 普通徴収 | | 2,360,305 | 174,154 | 63,046 | 134,870 | 222,598 | 104,055 |
| | 特別徴収 | 給与 | 11,187,339 | 129,332 | | | | |
| | | 年金 | 486,202 | 22,045 | | | | |
| | 計 | | 14,033,846 | 114,929 | | | | |

(6) 令和7年度市民税課税標準額段階別所得割額調

(7月1日現在課税状況調)

| 課税標準額の段階 | 納税義務者数 (人) | 総所得金額等 (千円) | 課税標準額 (千円) | 算出所得割額 (A) (千円) | 税額控除等 (B) (千円) | 配当割額の 控除額等 (C) (千円) | 定額による税 額控除の額 (D) (千円) | 差引所得割額 (A)－(B)－(C) －(D) (千円) | 所得割 構成比 (%) |
|---------------------|---------------|----------------|---------------|-----------------------|----------------------|------------------------------|--------------------------------|---------------------------------------|-------------------|
| 10万円以下 | 4,005 | 2,859,039 | 2,063,439 | 67,625 | 5,695 | 484 | 42 | 61,404 | 0.5 |
| 10万円超 100万円以下 | 33,500 | 48,658,830 | 19,901,870 | 1,155,174 | 102,588 | 3,679 | 36 | 1,048,871 | 7.7 |
| 100万円超 200万円以下 | 31,368 | 81,346,888 | 48,412,277 | 2,834,022 | 213,739 | 7,118 | 54 | 2,613,111 | 19.1 |
| 200万円超 300万円以下 | 20,812 | 80,037,782 | 51,880,847 | 3,092,421 | 226,036 | 5,231 | 48 | 2,861,106 | 20.9 |
| 300万円超 400万円以下 | 10,500 | 54,151,576 | 37,765,231 | 2,219,420 | 127,135 | 6,771 | 30 | 2,085,484 | 15.3 |
| 400万円超 550万円以下 | 6,509 | 42,513,407 | 31,187,848 | 1,833,085 | 96,573 | 6,359 | 24 | 1,730,129 | 12.7 |
| 550万円超 700万円以下 | 2,097 | 17,237,355 | 13,269,776 | 782,783 | 49,987 | 3,251 | 48 | 729,497 | 5.3 |
| 700万円超 1,000万円以下 | 1,455 | 15,104,547 | 12,577,447 | 735,898 | 53,627 | 4,166 | 1,608 | 676,497 | 4.9 |
| 1,000万円超 | 1,500 | 34,765,560 | 37,403,893 | 2,068,103 | 187,397 | 18,068 | 1,218 | 1,861,420 | 13.6 |
| 合 計 | 111,746 | 376,674,984 | 254,462,628 | 14,788,531 | 1,062,777 | 55,127 | 3,108 | 13,667,519 | 100 |

※税額控除等とは、税額控除及び税額調整額

※配当割額の控除額等とは、配当割額及び株式等譲渡所得割額の控除額

(7) 給与所得者等に係る特別徴収の納税義務者に関する調

(7月1日現在課税状況調)

| 区 分 \ 年 度 | 令和5年度 | 令和6年度 | 令和7年度 |
|-----------|--------|--------|--------|
| 納税義務者数 | 94,634 | 91,774 | 98,353 |
| 給与特徴者数 | 83,530 | 85,181 | 86,501 |
| 給与特徴者の比率 | 88.3 | 92.8 | 87.9 |

2 法人市民税

(1) 税 率

| 均等割 | | | | 法人税割 (開始事業 年度別) |
|---------------|--------|-----------|----------------|--|
| 資本金等の額 | 市内従業者数 | 年額 (円) | 納税義務者数(R7.7.1) | |
| ① 1千万円以下 | 50人以下 | 60,000 | 4,950 | 平成26年9 月30日以前 14.7% |
| ② 1千万円以下 | 50人超 | 144,000 | 75 | |
| ③ 1千万円超1億円以下 | 50人以下 | 156,000 | 1,078 | |
| ④ 1千万円超1億円以下 | 50人超 | 180,000 | 132 | 平成26年10 月1日から令 和元年9月 30日まで 12.1% |
| ⑤ 1億円超10億円以下 | 50人以下 | 192,000 | 288 | |
| ⑥ 1億円超10億円以下 | 50人超 | 480,000 | 57 | |
| ⑦ 10億円超 | 50人以下 | 492,000 | 333 | 令和元年10 月1日以降 8.4% |
| ⑧ 10億円超50億円以下 | 50人超 | 2,100,000 | 26 | |
| ⑨ 50億円超 | 50人超 | 3,600,000 | 56 | |
| 計 | | | 6,995 | |

(2) 納 期

| 申告の区分 | 申告・納付期限 |
|----------|----------------------------|
| 確定申告 | 事業年度終了の日の翌日から2か月以内 |
| 中間(予定)申告 | 事業年度開始の日以後6か月を経過した日から2か月以内 |

(3) 納税義務者数(組織別法人数)

| 区 分 | 令和6年7月1日現在 | | | | 令和7年7月1日現在 | | | |
|-----------|------------|------|-------|-------|------------|------|-------|-------|
| | 市内法人 | 県内法人 | 県外法人 | 計 | 市内法人 | 県内法人 | 県外法人 | 計 |
| 株 式 会 社 | 2,835 | 425 | 1,264 | 4,524 | 2,928 | 435 | 1,322 | 4,685 |
| 有 限 会 社 | 1,509 | 61 | 60 | 1,630 | 1,475 | 61 | 59 | 1,595 |
| 合 同 会 社 | 235 | 9 | 11 | 255 | 283 | 9 | 13 | 305 |
| 医 療 法 人 | 86 | 8 | 4 | 98 | 89 | 7 | 4 | 100 |
| 財 団 法 人 | 10 | 2 | 2 | 14 | 11 | 2 | 2 | 15 |
| 社 団 法 人 | 47 | 7 | 4 | 58 | 45 | 6 | 5 | 56 |
| 社会福祉法人 | 13 | 0 | 0 | 13 | 13 | 0 | 0 | 13 |
| 協 同 組 合 | 36 | 10 | 4 | 50 | 36 | 10 | 4 | 50 |
| 宗 教 法 人 | 23 | 0 | 0 | 23 | 23 | 0 | 0 | 23 |
| 学 校 法 人 | 5 | 1 | 1 | 7 | 5 | 1 | 2 | 8 |
| 特定非営利活動法人 | 67 | 3 | 6 | 76 | 69 | 3 | 4 | 76 |
| そ の 他 | 38 | 13 | 14 | 65 | 41 | 15 | 13 | 69 |
| 計 | 4,904 | 539 | 1,370 | 6,813 | 5,018 | 549 | 1,428 | 6,995 |

(4) 年度別調定額比較表

| 区 分 年 度 | 申告件数 | 調 定 額 | | | 前年比増減額 | 前年比 |
|------------|-------|-------------|---------------|---------------|---------------|-------|
| | | 均等割 | 法人税割 | 合計 | | |
| 令和4年度 | 9,558 | 957,911,900 | 2,423,880,900 | 3,381,792,800 | 388,398,200 | 113.0 |
| 令和5年度 | 9,765 | 935,902,000 | 3,496,429,700 | 4,432,331,700 | 1,050,538,900 | 131.1 |
| 令和6年度 | 9,919 | 970,299,000 | 8,261,094,500 | 9,231,393,500 | 4,799,061,800 | 208.3 |

Ⅲ 固 定 資 産 税

1 固定資産税と都市計画税

(1) 税 率

① 固定資産税 1.4%

② 都市計画税 0.2%

(2) 納 期

| 期 別 (納 期 令和7年度) | | | |
|-----------------|-------|-------|--------|
| 第 1 期 | 第 2 期 | 第 3 期 | 第 4 期 |
| 6月2日 | 7月31日 | 9月30日 | 12月25日 |

(3) 納税義務者数

固定資産税

(単位:人)

| 年 度 | 法定免税点未満のもの | | | 法定免税点以上のもの | | | 合 計 | | |
|-------|------------|-------|-------|------------|--------|-------|--------|--------|-------|
| | 土 地 | 家 屋 | 償却資産 | 土 地 | 家 屋 | 償却資産 | 土 地 | 家 屋 | 償却資産 |
| 令和5年度 | 5,199 | 3,171 | 3,698 | 68,176 | 72,521 | 4,317 | 73,375 | 75,692 | 8,015 |
| 令和6年度 | 5,164 | 3,071 | 3,675 | 68,754 | 73,048 | 4,328 | 73,918 | 76,119 | 8,003 |
| 令和7年度 | 5,116 | 2,898 | 3,718 | 69,328 | 73,497 | 4,402 | 74,444 | 76,395 | 8,120 |

都市計画税

(単位:人)

| 年 度 | 法定免税点未満のもの | | | 法定免税点以上のもの | | | 合 計 | | |
|-------|------------|-------|------|------------|--------|------|--------|--------|------|
| | 土 地 | 家 屋 | 償却資産 | 土 地 | 家 屋 | 償却資産 | 土 地 | 家 屋 | 償却資産 |
| 令和5年度 | 639 | 1,182 | | 39,566 | 40,858 | | 40,205 | 42,040 | |
| 令和6年度 | 643 | 1,128 | | 39,938 | 41,245 | | 40,581 | 42,373 | |
| 令和7年度 | 655 | 1,054 | | 40,333 | 41,580 | | 40,988 | 42,634 | |

[参考]

| 法定免税点 | |
|-------|-------|
| 土 地 | 30万円 |
| 家 屋 | 20万円 |
| 償却資産 | 150万円 |

(4) 年度別課税額比較表(当初課税分)

固定資産税

| 年 度 | 土地 (千円) | 前年比 (%) | 家屋 (千円) | 前年比 (%) | 償却資産 (千円) | 前年比 (%) | 合計 (千円) | 前年比 (%) |
|-------|------------|------------|------------|------------|--------------|------------|------------|------------|
| 令和5年度 | 5,845,224 | 100.3 | 8,170,879 | 105.4 | 5,140,877 | 103.4 | 19,156,980 | 103.3 |
| 令和6年度 | 5,861,304 | 100.3 | 8,409,718 | 102.9 | 5,264,905 | 102.4 | 19,535,927 | 102.0 |
| 令和7年度 | 5,899,270 | 100.6 | 8,894,828 | 105.8 | 5,662,402 | 107.5 | 20,456,500 | 104.7 |

都市計画税

| 年 度 | 土地 (千円) | 前年比 (%) | 家屋 (千円) | 前年比 (%) | 合計 (千円) | 前年比 (%) |
|-------|------------|------------|------------|------------|------------|------------|
| 令和5年度 | 756,336 | 100.3 | 844,450 | 106.6 | 1,600,786 | 103.5 |
| 令和6年度 | 758,088 | 100.2 | 880,868 | 104.3 | 1,638,956 | 102.4 |
| 令和7年度 | 762,696 | 100.6 | 938,904 | 106.6 | 1,701,600 | 103.8 |

(5) 土地の地目別評価総地積等の推移(法定免税点以上のもの)

| 年 度 区 分 | | 令和5年度 | | 令和6年度 | | 令和7年度 | |
|------------|---------------|-------------|------------|-------------|------------|-------------|------------|
| | | 地 積 (千㎡) | 筆 数 (筆) | 地 積 (千㎡) | 筆 数 (筆) | 地 積 (千㎡) | 筆 数 (筆) |
| 田 | 一 般 田 | 23,891 | 17,685 | 23,815 | 17,642 | 23,502 | 17,471 |
| | 介 在 田 市街化田 | 865 | 1,091 | 792 | 1,012 | 713 | 919 |
| 畑 | 一 般 畑 | 33,158 | 36,316 | 33,021 | 36,154 | 32,893 | 36,008 |
| | 介 在 畑 市街化畑 | 1,929 | 4,008 | 1,788 | 3,811 | 1,746 | 3,712 |
| 宅 地 | | 52,860 | 208,680 | 53,212 | 211,027 | 53,468 | 212,944 |
| 鉱 泉 地 | | 0 | 4 | 0 | 4 | 0 | 4 |
| 池 沼 | | 49 | 64 | 49 | 64 | 50 | 66 |
| 山林 | 一般山林 | 3,837 | 2,265 | 3,850 | 2,278 | 3,751 | 2,253 |
| | 介在山林 | 482 | 904 | 469 | 889 | 466 | 885 |
| 原 野 | | 13 | 68 | 13 | 66 | 13 | 65 |
| 雑 種 地 | | 9,466 | 14,941 | 9,518 | 15,055 | 9,960 | 15,399 |
| 合 計 | | 126,550 | 286,026 | 126,527 | 288,002 | 126,562 | 289,726 |

(6) 土地の地目別平均価格及び最高価格の推移

| 年 度 区 分 | | 令和5年度 | | 令和6年度 | | 令和7年度 | |
|------------|---------------|---------------|---------------|---------------|---------------|---------------|---------------|
| | | 平均価格 (円/㎡) | 最高価格 (円/㎡) | 平均価格 (円/㎡) | 最高価格 (円/㎡) | 平均価格 (円/㎡) | 最高価格 (円/㎡) |
| 田 | 一 般 田 | 119 | 156 | 119 | 156 | 119 | 156 |
| | 介 在 田 市街化田 | 10,196 | 44,030 | 10,549 | 43,776 | 10,599 | 43,776 |
| 畑 | 一 般 畑 | 61 | 111 | 61 | 111 | 61 | 111 |
| | 介 在 畑 市街化畑 | 13,589 | 55,000 | 13,496 | 54,900 | 13,550 | 54,900 |
| 宅 地 | | 16,473 | 106,384 | 16,553 | 109,715 | 16,531 | 109,715 |
| 鉱 泉 地 | | 62,900 | 120,100 | 62,100 | 118,800 | 62,100 | 118,800 |
| 池 沼 | | 90 | 126 | 90 | 126 | 90 | 126 |
| 山林 | 一般山林 | 31 | 32 | 31 | 32 | 31 | 32 |
| | 介在山林 | 816 | 16,773 | 769 | 15,653 | 772 | 15,653 |
| 原 野 | | 56 | 73 | 56 | 73 | 56 | 73 |
| 雑 種 地 | | 6,403 | 82,790 | 6,452 | 90,530 | 6,486 | 90,530 |

(7) 家屋の棟数、床面積、決定価格の推移(法定免税点以上のもの)

| 年 度 | 棟 数 (棟) | 床 面 積 (㎡) | 決 定 価 格 (千円) | 前 年 比 (%) | ㎡当り単価 (円) |
|-------|------------|--------------|-----------------|--------------|--------------|
| 令和5年度 | 123,055 | 19,663,941 | 604,820,284 | 105.3 | 30,758 |
| 令和6年度 | 123,579 | 20,013,368 | 622,396,172 | 102.9 | 31,099 |
| 令和7年度 | 123,962 | 20,273,839 | 655,976,310 | 105.4 | 32,356 |

(8) 新增築家屋に関する調

| 年 度 | 棟 数 (棟) | 床 面 積 (㎡) | 決 定 価 格 (千円) | 前 年 比 (%) | ㎡当り単価 (円) |
|-------|------------|--------------|-----------------|--------------|--------------|
| 令和5年度 | 1,402 | 414,823 | 33,069,043 | 132.5 | 79,718 |
| 令和6年度 | 1,426 | 431,683 | 39,442,545 | 119.3 | 91,369 |
| 令和7年度 | 1,205 | 377,159 | 36,052,230 | 91.4 | 95,589 |

(9) 減少家屋に関する調

| 年 度 | 棟 数 (棟) | 床 面 積 (㎡) | 決 定 価 格 (千円) | 前 年 比 (%) | ㎡当り単価 (円) |
|-------|------------|--------------|-----------------|--------------|--------------|
| 令和5年度 | 1,063 | 99,134 | 1,404,387 | 102.3 | 14,167 |
| 令和6年度 | 1,238 | 99,123 | 1,936,572 | 137.9 | 19,537 |
| 令和7年度 | 1,312 | 137,660 | 2,643,329 | 136.5 | 19,202 |

(10) 償却資産に関する調

| 区 分 種 類 | 年度 | 決 定 価 格 (千円) | 課税標準額 | | 課税標準額の内訳 (千円) | |
|---------------|----|-----------------|-------------|------------|---------------|-------------|
| | | | (千円) | 前年比 (%) | 課税標準特例適用分 | 左以外のもの |
| 市町村長 決 定 分 | 5 | 331,915,853 | 324,391,789 | 103.8 | 1,099,644 | 323,292,145 |
| | 6 | 339,723,020 | 333,640,936 | 102.9 | 1,426,820 | 332,214,116 |
| | 7 | 366,312,975 | 361,127,676 | 108.2 | 1,693,425 | 359,434,251 |
| 総務大臣 決 定 分 | 5 | 44,618,567 | 42,997,969 | 99.9 | | |
| | 6 | 44,186,022 | 42,676,001 | 99.3 | | |
| | 7 | 44,932,286 | 43,479,733 | 101.9 | | |
| 道府県知 事決定分 | 5 | 159,317 | 90,683 | 100.3 | | |
| | 6 | 170,188 | 97,348 | 107.3 | | |
| | 7 | 164,594 | 96,437 | 99.1 | | |
| 合 計 | 5 | 376,693,737 | 367,480,441 | 103.4 | | |
| | 6 | 384,079,230 | 376,414,285 | 102.4 | | |
| | 7 | 411,409,855 | 404,703,846 | 107.5 | | |

2 国有資産等所在市町村交付金

| 区分 | | 令和5年度 | | 令和6年度 | | 令和7年度 | |
|--------|--------------|------------|------------|------------|------------|------------|------------|
| | | (円) | 前年比 (%) | (円) | 前年比 (%) | (円) | 前年比 (%) |
| 交 付 金 | | 29,288,700 | 100.0 | 29,034,100 | 99.1 | 27,018,100 | 93.1 |
| 内 訳 | 厚生労働省 | 43,500 | 94.6 | 40,700 | 93.6 | 38,700 | 95.1 |
| | 前橋地方裁判所 | 182,800 | 96.8 | 177,000 | 96.8 | 171,500 | 96.9 |
| | 関東財務局 | 66,300 | 100.0 | 63,300 | 95.5 | 63,700 | 100.6 |
| | 群馬県(財産有効活用課) | 23,324,700 | 100.0 | 23,324,700 | 100.0 | 21,421,900 | 91.8 |
| | 群馬県企業局 | 3,864,900 | 100.2 | 3,686,200 | 95.4 | 3,644,500 | 98.9 |
| | 群馬県(がんセンター) | 1,806,500 | 100.0 | 1,742,200 | 96.4 | 1,677,800 | 96.3 |

3 令和7年度課税額調(当初課税分)

| 区 分 | 固定資産税 | | 都市計画税 | |
|-------------|---------------|------------------|---------------|------------------|
| | 課税標準額 (千円) | 課税額(軽減後) (千円) | 課税標準額 (千円) | 課税額(軽減後) (千円) |
| 土 地 | 422,477,993 | 5,899,270 | 382,427,547 | 762,696 |
| 家 屋 | 655,074,648 | 8,894,828 | 470,853,328 | 938,904 |
| 償却資産 | 404,703,846 | 5,662,402 | | |
| 合 計 | 1,482,256,487 | 20,456,500 | 853,280,875 | 1,701,600 |
| 納 税 義 務 者 数 | 90,867人 | | 50,213人 | |

4 課税台帳縦覧・閲覧者数の推移

(単位:件)

| 年 度 | 令和5年度 | 令和6年度 | 令和7年度 |
|-------|-------|-------|-------|
| 縦 覧 数 | 13 | 16 | 10 |
| 閲 覧 数 | 423 | 467 | 249 |
| 備 考 | — | 基準年度 | — |

5 固定資産評価審査状況に関する調

| 年 度 | 審査申出 人数 | 審査申出 受理件数 (受付含む) | 区 分 | | 決 定 区 分 | | | 取下げ |
|-------|------------|------------------------|------|------|---------|-----|-----|-----|
| | | | 書面審理 | 口頭審理 | 容 認 | 棄 却 | 却 下 | |
| 令和4年度 | 1 | 1 | 1 | 0 | 0 | 1 | 0 | 0 |
| 令和5年度 | 0 | 0 | 0 | 0 | 0 | 0 | 0 | 0 |
| 令和6年度 | 0 | 0 | 0 | 0 | 0 | 0 | 0 | 0 |

※事務局:総務課

6 登記済通知等の異動処理に関する調

| 年 | | 令和4年 | 令和5年 | 令和6年 |
|-----|-----|------------------|------------------|------------------|
| 表 示 | 土 地 | 1,858件 (6,627筆) | 1,574件 (5,857筆) | 1,398件 (4,714筆) |
| | 家 屋 | 1,684件 (1,939棟) | 1,704件 (2,076棟) | 1,584件 (1,869棟) |
| | 合 計 | 3,542件 | 3,278件 | 2,982件 |
| 所有権 | 土 地 | 5,538件 (11,935筆) | 5,712件 (12,302筆) | 5,726件 (12,633筆) |
| | 家 屋 | 2,442件 (2,879棟) | 2,709件 (3,084棟) | 2,813件 (3,226棟) |
| | 合 計 | 7,980件 | 8,421件 | 8,539件 |
| 合 計 | 土 地 | 6,905件 (18,562筆) | 7,286件 (18,159筆) | 7,124件 (17,347筆) |
| | 家 屋 | 3,670件 (4,818棟) | 4,413件 (5,160棟) | 4,397件 (5,095棟) |
| | 合 計 | 10,575件 | 11,699件 | 11,521件 |

・表示異動…〔土地〕分筆・合筆・地目変更等 〔家屋〕新築・増築等

・所有権異動…売買・相続・贈与・住所移転等

※数値は各年1～12月までの異動によるもの

IV 諸 税

1 市たばこ税

(1) 税 率

| 区 分 | | 令和2年10月1日から 令和3年9月30日まで | | 令和3年10月1日から | |
|-----|---------|----------------------------|-----------------------|----------------------|-----------------------|
| | | 1,000本 につき (円) | 20本(1箱) につき (円) | 1,000本 につき (円) | 20本(1箱) につき (円) |
| 地方 | 道府県たばこ税 | 1,000 | 20 | 1,070 | 21.4 |
| | 市町村たばこ税 | 6,122 | 122.4 | 6,552 | 131 |
| | 合 計 | 7,122 | 142.4 | 7,622 | 152.4 |
| 国 | 国たばこ税 | 6,302 | 126 | 6,802 | 136.0 |
| | たばこ特別税 | 820 | 16.4 | 820 | 16.4 |
| | 合 計 | 7,122 | 142.4 | 7,622 | 152.4 |

※地方と国の配分は1対1

(2) 納 期

| |
|---------|
| 納 期 |
| 翌月の末日まで |

(3) 年度別調定額等比較表

| 区分 年度 | 等 級 | 売 渡 本 数 | | 税 率 | | 決 算 額 | | |
|---------------|-----|----------------|-----------------|----------------------|-----------------------|-------------|-------------|------------|
| | | 本数 (1,000本) | 前年差 (1,000本) | 1,000本 につき (円) | 20本(1箱) につき (円) | 調定額 (千円) | 前年差 (千円) | 前年比 (%) |
| 令和 4 年度 | 新税率 | 286,903 | | 6,552 | 131 | 1,879,801 | 104,043 | 105.9 |
| | 合計 | 286,903 | 5,481 | | | | | |
| 令和 5 年度 | 新税率 | 289,997 | | 6,552 | 131 | 1,900,061 | 20,260 | 101.1 |
| | 合計 | 289,997 | 3,094 | | | | | |
| 令和 6 年度 | 新税率 | 288,215 | | 6,552 | 131 | 1,888,385 | △ 11,676 | 99.4 |
| | 合計 | 288,215 | △ 1,782 | | | | | |

2 軽自動車税(環境性能割)

(1) 税 率 (取得価格が50万円以下の車両は課税されません)

① 乗用車(令和5年4月1日～令和5年12月31日までに取得したもの)

| 区 分 | 税 率 | |
|------------------------------|------|------|
| | 自家用 | 営業用 |
| 電気自動車・燃料電池自動車・天然ガス自動車等 | 非課税 | 非課税 |
| 排出ガス基準★★★★かつ令和12年度燃費基準75%達成車 | | |
| 排出ガス基準★★★★かつ令和12年度燃費基準60%達成車 | 1.0% | 0.5% |
| 排出ガス基準★★★★かつ令和12年度燃費基準55%達成車 | 2.0% | 1.0% |
| 上記以外の3輪以上の軽自動車 | | 2.0% |

乗用車(令和6年1月1日～令和7年3月31日までに取得したもの)

| 区 分 | 税 率 | |
|------------------------------|------|------|
| | 自家用 | 営業用 |
| 電気自動車・燃料電池自動車・天然ガス自動車等 | 非課税 | 非課税 |
| 排出ガス基準★★★★かつ令和12年度燃費基準80%達成車 | | |
| 排出ガス基準★★★★かつ令和12年度燃費基準70%達成車 | 1.0% | 0.5% |
| 排出ガス基準★★★★かつ令和12年度燃費基準60%達成車 | 2.0% | 1.0% |
| 上記以外の3輪以上の軽自動車 | | 2.0% |

② 貨物車(令和5年4月1日～令和5年12月31日までに取得したもの)

| 区 分 | 税 率 | |
|-------------------------------|------|------|
| | 自家用 | 営業用 |
| 電気自動車・燃料電池自動車・天然ガス自動車等 | 非課税 | 非課税 |
| 排出ガス基準★★★★かつ平成27年度燃費基準+25%達成車 | | |
| 排出ガス基準★★★★かつ平成27年度燃費基準+20%達成車 | 1.0% | 0.5% |
| 排出ガス基準★★★★かつ平成27年度燃費基準+15%達成車 | 2.0% | 1.0% |
| 上記以外の3輪以上の軽自動車 | | 2.0% |

貨物車(令和6年1月1日～令和8年3月31日までに取得したもの)

| 区 分 | 税 率 | |
|-----------------------------|------|------|
| | 自家用 | 営業用 |
| 電気自動車・燃料電池自動車・天然ガス自動車等 | 非課税 | 非課税 |
| 排出ガス基準★★★★かつ令和4年度燃費基準+5%達成車 | | |
| 排出ガス基準★★★★かつ令和4年度燃費基準達成車 | 1.0% | 0.5% |
| 排出ガス基準★★★★かつ令和4年度燃費基準95%達成車 | 2.0% | 1.0% |
| 上記以外の3輪以上の軽自動車 | | 2.0% |

(※乗用車・貨物車共通注)

・天然ガス自動車は、平成21年排出ガス基準NO_x10%低減または平成30年排出ガス規制適合車に限ります。

・ガソリン車・ハイブリット車の各区分の排出ガス基準達成車(★★★★)は、平成17年排出ガス基準75%低減達成車または平成30年排出ガス基準50%低減達成車のことです。

(2) 納 期

| 納 期 |
|-----------------|
| 3輪以上の軽自動車を取得した日 |

(3) 月別調定額表

| 区 分 | 令和6年度 | |
|-----|------------|--------------|
| | 台 数 (台) | 月別調定額 (円) |
| 4月 | 157 | 2,981,400 |
| 5月 | 223 | 4,430,600 |
| 6月 | 151 | 3,081,300 |
| 7月 | 159 | 3,246,600 |
| 8月 | 174 | 3,464,300 |
| 9月 | 228 | 4,606,200 |
| 10月 | 299 | 5,740,500 |
| 11月 | 357 | 6,834,300 |
| 12月 | 345 | 6,430,000 |
| 1月 | 253 | 5,001,100 |
| 2月 | 196 | 3,885,000 |
| 3月 | 238 | 5,395,400 |
| 合 計 | 2,780 | 55,096,700 |

3 軽自動車税(種別割)

(1) 税 率

① 軽自動車(三輪・四輪)

(単位:円)

| 車種区分 | | | | 四輪乗用 | | 四輪貨物 | | 三輪 | |
|--------|-----------------------|------------------|-------|--------|-------|-------|-------|-------|-------|
| | | | | 自家用 | 営業用 | 自家用 | 営業用 | 自家用 | 営業用 |
| 税率（年額） | 平成27年3月31日までに初度登録された車 | | | 7,200 | 5,500 | 4,000 | 3,000 | 3,100 | |
| | 平成27年4月1日以降に初度登録された車 | | | 10,800 | 6,900 | 5,000 | 3,800 | 3,900 | |
| | グリーン化特例 （軽課） | ガソリン車 ハイブリット車 | 25%軽減 | － | 5,200 | － | － | － | 3,000 |
| | | | 50%軽減 | － | 3,500 | － | － | － | 2,000 |
| | | 電気自動車など | 75%軽減 | 2,700 | 1,800 | 1,300 | 1,000 | 1,000 | 1,000 |
| | 初度登録より13年経過した車（重課） | | | 12,900 | 8,200 | 6,000 | 4,500 | 4,600 | |

② 原動機付自転車・二輪車等

(単位:円)

| 車種区分 | 原動機付自転車 | | | | | 二輪 軽自動車 | 二輪小型 自動車 | 小型特殊自動車 | |
|--------|---------|--------|-----------------|------------------|-------|-------------------|-------------|-----------|-------|
| | 50cc以下 | 特定小型原付 | 50cc超 90cc以下 | 90cc超 125cc以下 | ミニカー | 125cc超 250cc以下 | 250cc超 | 農耕 作業用 | その他 |
| 税率(年額) | 2,000 | 2,000 | 2,000 | 2,400 | 3,700 | 3,600 | 6,000 | 2,400 | 5,900 |

(2) 納 期

全期5月31日まで

(3) 年度別異動台数比較表

| 区 分 | | 令和4年度 | | | 令和5年度 | | | 令和6年度 | | |
|--------------|---------------|--------------------|-------------|-------------|--------------------|-------------|-------------|--------------------|-------------|-------------|
| | | 新規登録 台 数 (台) | 廃車台数 (台) | 差引台数 (台) | 新規登録 台 数 (台) | 廃車台数 (台) | 差引台数 (台) | 新規登録 台 数 (台) | 廃車台数 (台) | 差引台数 (台) |
| 原動機付自転車・二輪車等 | 50cc以下 | 754 | 996 | △ 242 | 669 | 808 | △ 139 | 634 | 715 | △ 81 |
| | 特定小型原付 | | | | 19 | 1 | 18 | 19 | 2 | 17 |
| | 50cc超90cc以下 | 117 | 86 | 31 | 82 | 70 | 12 | 110 | 75 | 35 |
| | 90cc超125cc以下 | 345 | 224 | 121 | 360 | 245 | 115 | 347 | 252 | 95 |
| | 125cc超250cc以下 | 453 | 374 | 79 | 507 | 363 | 144 | 410 | 387 | 23 |
| | 250cc以上 | 801 | 700 | 101 | 774 | 665 | 109 | 700 | 648 | 52 |
| | ミニカー | 16 | 23 | △ 7 | 19 | 21 | △ 2 | 13 | 21 | △ 8 |
| | 小型特殊(農耕作業用) | 250 | 273 | △ 23 | 200 | 213 | △ 13 | 218 | 232 | △ 14 |
| | 小型特殊(その他) | 128 | 75 | 53 | 70 | 58 | 12 | 88 | 34 | 54 |
| 軽自動車 | 被牽引車 | 17 | 19 | △ 2 | 17 | 20 | △ 3 | 19 | 13 | 6 |
| | 三輪車 | 0 | 0 | 0 | 0 | 0 | 0 | 0 | 0 | 0 |
| | 四輪貨物(自家用) | 2622 | 2478 | 144 | 2655 | 2546 | 109 | 2737 | 2495 | 242 |
| | 四輪貨物(営業用) | 125 | 95 | 30 | 141 | 118 | 23 | 252 | 179 | 73 |
| | 四輪乗用(自家用) | 14,341 | 12,950 | 1,391 | 14,670 | 13,725 | 945 | 15,376 | 13,864 | 1,512 |
| | 四輪乗用(営業用) | 12 | 1 | 11 | 28 | 10 | 18 | 88 | 28 | 60 |
| 合 計 | | 19,981 | 18,294 | 1,687 | 20,211 | 18,863 | 1,348 | 21,011 | 18,945 | 2,066 |

(参考) 異動処理入力等による数値のため、実数の数値と若干異なるため参考台数とする。

(4) 年度別調定額等比較表

令和6年3月31日現在

| 区 分 | | | 税率(年額) 旧税率:H27.3.31以前に登録した車両 新税率:H27.4. 1以降に登録した車両 | | 令和5年度 | | | | | |
|------------------------|-----------------|---------------|--|--------------|------------------|-----------------------|------------------------|------------------|-----------------------|-------------|
| | | | | | 登 録 台 数 | 課 税 及 免 除 | 減 免 台 数 | 賦 課 台 数 | 決 算 調 定 額 | 前 年 比 |
| | | | | | (ア) (台) | (イ) (台) | (ウ) =(ア)-(イ) (台) | (円) | (%) | |
| 軽自動車税(全体) | 原動機付自転車・二輪車等 | 50cc以下 | 2,000 | 4,844 | 9 | 4,835 | 9,670,000 | 98.0 | | |
| | | 特定小型原付 | 2,000 | | | | | | | |
| | | 50cc超90cc以下 | 2,000 | 738 | 0 | 738 | 1,476,000 | 104.8 | | |
| | | 90cc超125cc以下 | 2,400 | 1,695 | 5 | 1,690 | 4,056,000 | 107.3 | | |
| | | 125cc超250cc以下 | 3,600 | 2,914 | 0 | 2,914 | 10,490,400 | 103.0 | | |
| | | 250cc超 | 6,000 | 4,010 | 13 | 3,997 | 23,982,000 | 101.9 | | |
| | | ミニカー | 3,700 | 160 | 0 | 160 | 592,000 | 101.3 | | |
| | | 小型特殊(農耕作業用) | 2,400 | 3,878 | 2 | 3,876 | 9,302,400 | 100.2 | | |
| | | 小型特殊(その他) | 5,900 | 1,067 | 0 | 1,067 | 6,295,300 | 106.1 | | |
| | 合 計 | | 19,306 | 29 | 19,277 | 65,864,100 | 102.0 | | | |
| | 牽引車・三輪車 | 三輪車 | 被牽引車 | 3,600 | 136 | 0 | 136 | 489,600 | 103.8 | |
| | | | 旧税率 | 3,100 | 0 | 0 | 0 | 0.0 | | |
| | | | 新税率 | 3,900 | 0 | 0 | 0 | 0.0 | | |
| | | | 13年経過した車両 | 4,600 | 0 | 0 | 0 | 0.0 | | |
| | | | グリーン化特例75%軽減 | 1,000 | 0 | 0 | 0 | 0.0 | | |
| | | | グリーン化特例50%軽減 | 2,000 | 0 | 0 | 0 | 0.0 | | |
| | | | グリーン化特例25%軽減 | 3,000 | 0 | 0 | 0 | 0.0 | | |
| | | 小 計 | | 136 | 0 | 136 | 489,600 | 103.8 | | |
| | | 四輪貨物 | 自家用 | 旧税率 | 4,000 | 2,988 | 25 | 2,963 | 11,852,000 | 80.5 |
| | | | | 新税率 | 5,000 | 5,205 | 40 | 5,165 | 25,825,000 | 116.7 |
| | | | | 13年経過した車両 | 6,000 | 7,233 | 68 | 7,165 | 42,990,000 | 102.1 |
| | | | | グリーン化特例75%軽減 | 1,300 | 0 | 0 | 0 | 0.0 | |
| | | | | グリーン化特例50%軽減 | 2,500 | 0 | 0 | 0 | 0.0 | |
| | | | | グリーン化特例25%軽減 | 3,800 | 0 | 0 | 0 | 0.0 | |
| | | | | 小 計 | | 15,426 | 133 | 15,293 | 80,667,000 | 102.2 |
| | | | 営業用 | 旧税率 | 3,000 | 138 | 0 | 138 | 414,000 | 79.8 |
| | | | | 新税率 | 3,800 | 251 | 0 | 251 | 953,800 | 116.7 |
| | | | | 13年経過した車両 | 4,500 | 110 | 2 | 108 | 486,000 | 122.7 |
| | | | | グリーン化特例75%軽減 | 1,000 | 0 | 0 | 0 | 0.0 | |
| | | | | グリーン化特例50%軽減 | 1,900 | 0 | 0 | 0 | 0.0 | |
| | | | | グリーン化特例25%軽減 | 2,900 | 0 | 0 | 0 | 0.0 | |
| | | | | 小 計 | | 499 | 2 | 497 | 1,853,800 | 107.0 |
| 合 計 | | | | 15,925 | 135 | 15,790 | 82,520,800 | 102.3 | | |
| 四輪乗用 | 自家用 | | | 旧税率 | 7,200 | 17,395 | 178 | 17,217 | 123,962,400 | 84.8 |
| | | 新税率 | 10,800 | 27,909 | 334 | 27,575 | 297,810,000 | 113.1 | | |
| | | 13年経過した車両 | 12,900 | 15,098 | 248 | 14,850 | 191,565,000 | 107.8 | | |
| | | グリーン化特例75%軽減 | 2,700 | 89 | 0 | 89 | 240,300 | 4,450.0 | | |
| | | グリーン化特例50%軽減 | 5,400 | 0 | 0 | 0 | 0.0 | | | |
| | | グリーン化特例25%軽減 | 8,100 | 0 | 0 | 0 | 0.0 | | | |
| | | 小 計 | | 60,491 | 760 | 59,731 | 613,577,700 | 104.5 | | |
| | 営業用 | 旧税率 | 5,500 | 6 | 0 | 6 | 33,000 | 120.0 | | |
| | | 新税率 | 6,900 | 8 | 2 | 6 | 41,400 | 200.0 | | |
| | | 13年経過した車両 | 8,200 | 10 | 2 | 8 | 65,600 | 800.0 | | |
| | | グリーン化特例75%軽減 | 1,800 | 0 | 0 | 0 | 0.0 | | | |
| | | グリーン化特例50%軽減 | 3,500 | 0 | 0 | 0 | 0.0 | | | |
| | | グリーン化特例25%軽減 | 5,200 | 0 | 0 | 0 | 0.0 | | | |
| | | 小 計 | | 24 | 4 | 20 | 140,000 | 248.2 | | |
| | | 合 計 | | 60,515 | 764 | 59,751 | 613,717,700 | 104.5 | | |
| | | 合 計 | | 76,576 | 899 | 75,677 | 696,728,100 | 104.2 | | |
| | 過年度分(原付及び軽自動車分) | | 14 | 0 | — | 76,400 | 174.4 | | | |
| 総 計 | | 95,882 | 928 | 94,954 | 762,668,600 | 104.0 | | | | |
| 軽自動車税(全体)対する一世帯あたり保有台数 | | | 0.94 台 | | | | | | | |

令和7年3月31日現在

令和7年7月1日現在

| 令和6年度 | | | | | 令和7年度 | | | | |
|--------------------|-------------------------------------|------------------------------------|----------------------|--------------------|-----------------------------------|-------------------------------------|------------------------------------|--------------------|--------------------|
| 登録台数 (ア) (台) | 課税及 減免 除外 台数 (イ) (台) | 賦課 台数 (ウ) =(ア)-(イ) (台) | 決算 調定 額 (円) | 前 年 比 (%) | 現在 課税 台数 日 (ア) (台) | 課税及 減免 除外 台数 (イ) (台) | 賦課 台数 (ウ) =(ア)-(イ) (台) | 調 定 額 (円) | 前 年 比 (%) |
| 4,682 | 10 | 4,672 | 9,344,000 | 96.6 | 4,610 | 9 | 4,601 | 9,202,000 | 98.5 |
| 18 | 0 | 18 | 36,000 | | 35 | | 35 | 70,000 | |
| 748 | 0 | 748 | 1,496,000 | 101.4 | 776 | | 776 | 1,552,000 | 103.7 |
| 1,802 | 5 | 1,797 | 4,312,800 | 106.3 | 1,892 | 5 | 1,887 | 4,528,800 | 105.0 |
| 3,031 | 0 | 3,031 | 10,911,600 | 104.0 | 3,043 | | 3,043 | 10,954,800 | 100.4 |
| 4,104 | 12 | 4,092 | 24,552,000 | 102.4 | 4,110 | 12 | 4,098 | 24,588,000 | 100.1 |
| 156 | 0 | 156 | 577,200 | 97.5 | 150 | | 150 | 555,000 | 96.2 |
| 3,868 | 2 | 3,866 | 9,278,400 | 99.7 | 3,858 | 2 | 3,856 | 9,254,400 | 99.7 |
| 1,086 | 0 | 1,086 | 6,407,400 | 101.8 | 1,139 | | 1,139 | 6,720,100 | 104.9 |
| 19,495 | 29 | 19,466 | 66,915,400 | 101.6 | 19,613 | 28 | 19,585 | 67,425,100 | 100.8 |
| 133 | 0 | 133 | 478,800 | 97.8 | 138 | | 138 | 496,800 | 103.8 |
| 0 | 0 | 0 | 0 | 0.0 | | | 0 | 0 | 0.0 |
| 0 | 0 | 0 | 0 | 0.0 | | | 0 | 0 | 0.0 |
| 0 | 0 | 0 | 0 | 0.0 | | | 0 | 0 | 0.0 |
| 0 | 0 | 0 | 0 | 0.0 | | | 0 | 0 | 0.0 |
| 0 | 0 | 0 | 0 | 0.0 | | | 0 | 0 | 0.0 |
| 0 | 0 | 0 | 0 | 0.0 | | | 0 | 0 | 0.0 |
| 133 | 0 | 133 | 478,800 | 97.8 | 138 | 0 | 138 | 496,800 | 103.8 |
| 2,317 | 24 | 2,293 | 9,172,000 | 77.4 | 1,495 | 17 | 1,478 | 5,912,000 | 64.5 |
| 5,820 | 43 | 5,777 | 28,885,000 | 111.8 | 6,513 | 51 | 6,462 | 32,310,000 | 111.9 |
| 7,389 | 71 | 7,318 | 43,908,000 | 102.1 | 7,692 | 62 | 7,630 | 45,780,000 | 104.3 |
| 1 | 0 | 1 | 1,300 | | 9 | | 9 | 11,700 | |
| 0 | 0 | 0 | 0 | 0.0 | | | 0 | 0 | 0.0 |
| 0 | 0 | 0 | 0 | 0.0 | | | 0 | 0 | 0.0 |
| 15,527 | 138 | 15,389 | 81,966,300 | 101.6 | 15,709 | 130 | 15,579 | 84,013,700 | 102.5 |
| 114 | 0 | 114 | 342,000 | 82.6 | 100 | | 100 | 300,000 | 87.7 |
| 263 | 0 | 263 | 999,400 | 104.8 | 296 | | 296 | 1,124,800 | 112.5 |
| 122 | 2 | 120 | 540,000 | 111.1 | 154 | 2 | 152 | 684,000 | 126.7 |
| 0 | 0 | 0 | 0 | 0.0 | 1 | | 1 | 1,000 | 0.0 |
| 0 | 0 | 0 | 0 | 0.0 | | | 0 | 0 | 0.0 |
| 0 | 0 | 0 | 0 | 0.0 | | | 0 | 0 | 0.0 |
| 499 | 2 | 497 | 1,881,400 | 101.5 | 551 | 2 | 549 | 2,109,800 | 112.1 |
| 16,026 | 140 | 15,886 | 83,847,700 | 101.6 | 16,260 | 132 | 16,128 | 86,123,500 | 102.7 |
| 14,549 | 193 | 14,356 | 103,363,200 | 83.4 | 11,533 | 153 | 11,380 | 81,936,000 | 79.3 |
| 30,996 | 398 | 30,598 | 330,458,400 | 111.0 | 34,441 | 431 | 34,010 | 367,308,000 | 111.2 |
| 15,584 | 277 | 15,307 | 197,460,300 | 103.1 | 16,295 | 273 | 16,022 | 206,683,800 | 104.7 |
| 86 | 2 | 84 | 226,800 | 94.4 | 31 | | 31 | 83,700 | 36.9 |
| 0 | 0 | 0 | 0 | 0.0 | | | 0 | 0 | 0.0 |
| 0 | 0 | 0 | 0 | 0.0 | | | 0 | 0 | 0.0 |
| 61,215 | 870 | 60,345 | 631,508,700 | 102.9 | 62,300 | 857 | 61,443 | 656,011,500 | 103.9 |
| 8 | 0 | 8 | 44,000 | 133.3 | 23 | | 23 | 126,500 | 287.5 |
| 6 | 2 | 4 | 27,600 | 66.7 | 21 | 3 | 18 | 124,200 | 450.0 |
| 24 | 2 | 22 | 180,400 | 275.0 | 52 | 1 | 51 | 418,200 | 0.0 |
| 0 | 0 | 0 | 0 | 0.0 | | | 0 | 0 | 0.0 |
| 1 | 0 | 1 | 3,500 | | | | 0 | 0 | |
| 0 | 0 | 0 | 0 | 0.0 | | | 0 | 0 | 0.0 |
| 39 | 4 | 35 | 255,500 | 182.5 | 96 | 4 | 92 | 668,900 | 261.8 |
| 61,254 | 874 | 60,380 | 631,764,200 | 102.9 | 62,396 | 861 | 61,535 | 656,680,400 | 103.9 |
| 77,413 | 1,014 | 76,399 | 716,090,700 | 102.8 | 78,794 | 993 | 77,801 | 743,300,700 | 103.8 |
| 1 | 0 | — | 6,000 | 7.9 | | | — | | 0.0 |
| 96,908 | 1,043 | 95,865 | 783,012,100 | 102.7 | 98,407 | 1,021 | 97,386 | 810,725,800 | 103.5 |
| 0.93 台 | | | | | 0.95 台 | | | | |

4 入湯税

(1) 税 率

| 区 分 | 税 率 |
|-----|------------|
| 宿 泊 | 1日につき 150円 |
| 日帰り | 1日につき 50円 |

(2) 納 期

| 徴収方法 | 納 期 |
|------|----------|
| 特別徴収 | 翌月の15日まで |

(3) 年度別入湯客数比較表

| 年 度 | 施設数 (件) | 区分 | 入湯客数 | 前年差 | 前年比 |
|-------|------------|-----|--------|---------|-------|
| | | | (人) | (人) | (%) |
| 令和4年度 | 4 | 宿泊 | 13,616 | 4,405 | 147.8 |
| | | 日帰り | 296 | △ 196 | 60.2 |
| | | 合計 | 13,912 | 4,209 | 143.4 |
| 令和5年度 | 3 | 宿泊 | 4,174 | △ 9,442 | 30.7 |
| | | 日帰り | 0 | △ 296 | 0.0 |
| | | 合計 | 4,174 | △ 9,738 | 30.0 |
| 令和6年度 | 3 | 宿泊 | 3,603 | △ 571 | 86.3 |
| | | 日帰り | 0 | 0 | 0.0 |
| | | 合計 | 3,603 | △ 571 | 86.3 |

(4) 年度別月別調定額比較表

| 区分 | 令和4年度 | | 令和5年度 | | 令和6年度 | |
|-----|--------------|------------|--------------|------------|--------------|------------|
| | 月別調定額 (円) | 前年比 (%) | 月別調定額 (円) | 前年比 (%) | 月別調定額 (円) | 前年比 (%) |
| 4月 | 159,100 | 160.5 | 77,700 | 48.8 | 50,850 | 65.4 |
| 5月 | 188,650 | 185.8 | 61,650 | 32.7 | 44,400 | 72.0 |
| 6月 | 218,400 | 234.6 | 64,350 | 29.5 | 53,400 | 83.0 |
| 7月 | 174,850 | 439.9 | 38,700 | 22.1 | 38,700 | 100.0 |
| 8月 | 176,600 | 217.1 | 45,900 | 26.0 | 36,900 | 80.4 |
| 9月 | 244,700 | 264.3 | 67,200 | 27.5 | 61,200 | 91.1 |
| 10月 | 203,450 | 386.8 | 47,250 | 23.2 | 41,700 | 88.3 |
| 11月 | 421,000 | 404.4 | 48,000 | 11.4 | 45,900 | 95.6 |
| 12月 | 62,550 | 29.7 | 53,850 | 86.1 | 47,550 | 88.3 |
| 1月 | 84,000 | 31.4 | 43,800 | 52.1 | 42,900 | 97.9 |
| 2月 | 73,950 | 40.1 | 38,100 | 51.5 | 39,750 | 104.3 |
| 3月 | 49,950 | 62.6 | 39,600 | 79.3 | 37,200 | 93.9 |
| 合 計 | 2,057,200 | 146.3 | 626,100 | 30.4 | 540,450 | 86.3 |

V 納 税

1 令和6年度 市税収入状況調

(1) 一般会計

| 税 目 | | | | | 予 算 額 | 調 定 額 | 収 入 済 額 |
|---|--|--|--|--|-------|-------|---------|
| 普 | | | | | | | |

(2) 特別会計

| | | | | | |
|-----|-----|----|---------------|---------------|---------------|
| 目的税 | 国保税 | 現年 | 3,595,552,000 | 4,134,039,000 | 3,701,945,962 |
| | | 滞繰 | 313,245,000 | 1,490,551,486 | 322,317,962 |
| | | 合計 | 3,908,797,000 | 5,624,590,486 | 4,024,263,924 |

(3) 市税等総計

| | | | | |
|------------|----|----------------|----------------|----------------|
| 市税等 総 計 | 現年 | 48,344,897,000 | 49,612,335,590 | 48,761,016,087 |
| | 滞繰 | 613,221,000 | 2,673,673,083 | 631,388,377 |
| | 合計 | 48,958,118,000 | 52,286,008,673 | 49,392,404,464 |

令和7年5月末日現在(単位:円、%、ポイント)

| 不納欠損額 | 収入未済額 | 還付未済額 | 収納率 | | |
|-------------|---------------|------------|--------|--------|-------|
| | | | 対調定 | 前年度 | 増減 |
| 1,041,071 | 201,251,600 | 2,791,000 | 90.78 | 91.00 | △0.22 |
| 0 | 15,499,812 | 9,138,400 | 99.76 | 99.83 | △0.07 |
| 1,041,071 | 216,751,412 | 11,929,400 | 98.13 | 98.22 | △0.09 |
| 70,149,230 | 353,339,736 | 662,391 | 26.53 | 27.23 | △0.70 |
| 71,190,301 | 570,091,148 | 12,591,791 | 94.92 | 95.00 | △0.08 |
| 139,400 | 9,967,600 | 408,200 | 99.89 | 99.62 | 0.27 |
| 10,696,791 | 20,013,012 | 0 | 15.86 | 18.16 | △2.30 |
| 10,836,191 | 29,980,612 | 408,200 | 99.56 | 98.97 | 0.59 |
| 1,180,471 | 226,719,012 | 12,337,600 | 98.88 | 98.58 | 0.30 |
| 80,846,021 | 373,352,748 | 662,391 | 25.89 | 26.74 | △0.85 |
| 82,026,492 | 600,071,760 | 12,999,991 | 96.86 | 95.99 | 0.87 |
| 1,370,331 | 156,734,962 | 2,495,719 | 99.18 | 99.11 | 0.07 |
| 55,435,276 | 302,138,208 | 182,695 | 26.56 | 29.22 | △2.66 |
| 0 | 0 | 0 | 100.00 | 100.00 | 0.00 |
| 56,805,607 | 458,873,170 | 2,678,414 | 97.42 | 97.18 | 0.24 |
| 11,600 | 19,859,500 | 243,200 | 97.43 | 97.63 | △0.20 |
| 6,701,181 | 25,982,576 | 57,557 | 21.87 | 21.83 | 0.04 |
| 0 | 0 | 0 | 100.00 | 100.00 | 0.00 |
| 6,712,781 | 45,842,076 | 300,757 | 93.99 | 93.96 | 0.03 |
| 0 | 0 | 0 | 100.00 | 100.00 | 0.00 |
| 0 | 0 | 0 | 100.00 | 100.00 | 0.00 |
| 114,801 | 13,235,788 | 209,081 | 99.17 | 99.10 | 0.07 |
| 4,588,192 | 25,006,980 | 15,305 | 26.56 | 29.22 | △2.66 |
| 4,702,993 | 38,242,768 | 224,386 | 97.43 | 97.20 | 0.23 |
| 2,677,203 | 416,549,262 | 15,285,600 | 99.04 | 98.90 | 0.14 |
| 147,570,670 | 726,480,512 | 917,948 | 26.05 | 27.73 | △1.68 |
| 150,247,873 | 1,143,029,774 | 16,203,548 | 97.19 | 96.74 | 0.45 |

| | | | | | |
|-------------|---------------|------------|-------|-------|-------|
| 1,273,300 | 430,819,738 | 15,730,200 | 89.17 | 89.28 | △0.11 |
| 197,938,176 | 970,295,348 | 980,908 | 21.56 | 22.23 | △0.67 |
| 199,211,476 | 1,401,115,086 | 16,711,108 | 71.25 | 69.77 | 1.48 |

| | | | | | |
|-------------|---------------|------------|-------|-------|-------|
| 3,950,503 | 847,369,000 | 31,015,800 | 98.22 | 98.00 | 0.22 |
| 345,508,846 | 1,696,775,860 | 1,898,856 | 23.54 | 24.56 | △1.02 |
| 349,459,349 | 2,544,144,860 | 32,914,656 | 94.40 | 93.40 | 1.00 |

2 年度別滞納繰越分徴収状況

(単位:円、%)

| 年度 | 区 分 | 個人法人 市民税 | 固定資産税 都市計画税 | 軽自動車税 | 市 税 計 | 国民健康 保険税 |
|---------------|-------|-------------|----------------|------------|---------------|---------------|
| 令和 4 年度 | 調 定 額 | 737,713,786 | 766,822,782 | 45,528,908 | 1,550,065,476 | 2,079,494,486 |
| | 収 入 額 | 204,797,460 | 195,128,795 | 11,107,992 | 411,034,247 | 478,835,188 |
| | 収 納 率 | 27.56 | 25.40 | 24.22 | 26.39 | 22.95 |
| | 不納欠損額 | 119,300,834 | 136,990,552 | 7,909,699 | 264,201,085 | 331,179,002 |
| 令和 5 年度 | 調 定 額 | 644,622,444 | 589,689,709 | 41,747,399 | 1,276,059,552 | 1,730,473,865 |
| | 収 入 額 | 172,842,811 | 172,643,034 | 9,192,614 | 354,678,459 | 385,536,169 |
| | 収 納 率 | 26.74 | 29.22 | 21.83 | 27.73 | 22.23 |
| | 不納欠損額 | 99,866,576 | 73,472,166 | 7,258,446 | 180,597,188 | 294,140,481 |
| 令和 6 年度 | 調 定 額 | 613,774,299 | 527,441,215 | 41,906,083 | 1,183,121,597 | 1,490,551,486 |
| | 収 入 額 | 159,575,530 | 140,272,559 | 9,222,326 | 309,070,415 | 322,317,962 |
| | 収 納 率 | 25.89 | 26.56 | 21.87 | 26.05 | 21.56 |
| | 不納欠損額 | 80,846,021 | 60,023,468 | 6,701,181 | 147,570,670 | 197,938,176 |

3 口座振替状況(加入率)

(単位:人、%)

| 年度 | 区 分 | 市県民税 (普通徴収) | 固定資産税 都市計画税 | 軽自動車税 | 国民健康 保険税 | 合 計 |
|---------------|-------|----------------|----------------|--------|-------------|---------|
| 令和 4 年度 | 納税義務者 | 24,156 | 89,453 | 65,257 | 24,792 | 203,658 |
| | 口座加入者 | 6,409 | 40,937 | 10,224 | 8,421 | 65,991 |
| | 口座加入率 | 26.53 | 45.76 | 15.67 | 33.97 | 32.40 |
| 令和 5 年度 | 納税義務者 | 24,302 | 89,171 | 65,865 | 23,797 | 203,135 |
| | 口座加入者 | 6,279 | 40,308 | 9,917 | 7,871 | 64,375 |
| | 口座加入率 | 25.84 | 45.20 | 15.06 | 33.08 | 31.69 |
| 令和 6 年度 | 納税義務者 | 24,061 | 90,071 | 66,625 | 27,659 | 208,416 |
| | 口座加入者 | 5,713 | 39,747 | 9,782 | 11,265 | 66,507 |
| | 口座加入率 | 23.74 | 44.13 | 14.68 | 40.73 | 31.91 |

4 差押状況調

(単位:件)

| <div> <div>年 度</div> <div>物 件</div> </div> | | 令和4年度 | 令和5年度 | 令和6年度 |
|--|---------|-------|-------|-------|
| 不動産 | | 33 | 35 | 66 |
| 動 産 | | 1 | 6 | 41 |
| 債権 | 預 貯 金 | 1,274 | 1,080 | 733 |
| | 給 与 | 308 | 205 | 327 |
| | 年 金 | 20 | 6 | 15 |
| | 国税還付金 | 114 | 192 | 181 |
| | 生 命 保 険 | 131 | 47 | 38 |
| | そ の 他 | 10 | 13 | 34 |
| 合 計 | | 1,891 | 1,584 | 1,435 |

5 公売状況

(単位:件)

| | 令和4年度 | | 令和5年度 | | 令和6年度 | |
|-----------|-------|------|-------|------|-------|------|
| | 公告件数 | 売却件数 | 公告件数 | 売却件数 | 公告件数 | 売却件数 |
| 不動産公売 | 8 | 1 | 14 | 3 | 23 | 4 |
| インターネット公売 | 8 | 2 | 7 | 2 | 13 | 4 |

6 搜索実施状況

(単位:件)

| 令和4年度 | 令和5年度 | 令和6年度 |
|-------|-------|-------|
| 6 | 5 | 8 |

7 交付要求状況

(単位:件)

| 令和4年度 | 令和5年度 | 令和6年度 |
|-------|-------|-------|
| 33 | 13 | 5 |

VI 国民健康保険税

1 国民健康保険税

(1) 税 率

| 区 分 年 度 | 医 療 分 | | | | 支 援 金 分 | | | | 介 護 分 | | | |
|------------|------------|------------|------------|------------|------------|------------|------------|------------|------------|------------|------------|------------|
| | 所得割 (%) | 資産割 (%) | 均等割 (円) | 平等割 (円) | 所得割 (%) | 資産割 (%) | 均等割 (円) | 平等割 (円) | 所得割 (%) | 資産割 (%) | 均等割 (円) | 平等割 (円) |
| 令和5年度 | 7.0 | | 25,000 | 23,000 | 2.6 | | 10,600 | 7,700 | 2.1 | | 11,400 | 5,400 |
| 令和6年度 | 7.0 | | 25,000 | 23,000 | 2.6 | | 10,600 | 7,700 | 2.1 | | 11,400 | 5,400 |
| 令和7年度 | 7.0 | | 25,000 | 23,000 | 2.6 | | 10,600 | 7,700 | 2.1 | | 11,400 | 5,400 |

※平成24年度から資産割が廃止になりました。

(2) 納 期

① 普通徴収

| 期 別 (納 期 令和7年度) | | | | | | | |
|-----------------|------|-------|--------|-------|--------|------|------|
| 第1期 | 第2期 | 第3期 | 第4期 | 第5期 | 第6期 | 第7期 | 第8期 |
| 7月31日 | 9月1日 | 9月30日 | 10月31日 | 12月1日 | 12月25日 | 2月2日 | 3月2日 |

② 特別徴収(年金差引)

| 期 別 (納 期) | | | | | |
|-----------|-----|-----|-----|-----|-----|
| 第1期 | 第2期 | 第3期 | 第4期 | 第5期 | 第6期 |
| 4月 | 6月 | 8月 | 10月 | 12月 | 2月 |

(3) 加入者状況(市の状況の世帯数と人口は各年3月31日現在) (本算定時)

| 区 分 年 度 | | 令和5年度 | 令和6年度 | 令和7年度 |
|------------|-----------|------------|------------|------------|
| 市の状況 | 世帯数 A | 100,269 世帯 | 101,831 世帯 | 103,769 世帯 |
| | 人口 B | 222,196 人 | 222,349 人 | 222,763 人 |
| 加入者の状況 | 世帯数 C | 28,261 世帯 | 27,694 世帯 | 27,271 世帯 |
| | 被保険者数 D | 43,644 人 | 41,864 人 | 40,461 人 |
| 加入割合 | 世帯数 C/A | 28.2 % | 27.2 % | 26.3 % |
| | 被保険者数 D/B | 19.6 % | 18.8 % | 18.2 % |
| 課税限度額 | | 医療分 | 650,000 円 | 650,000 円 |
| | | 支援金分 | 220,000 円 | 240,000 円 |
| | | 介護分 | 170,000 円 | 170,000 円 |

(4) 医療分・支援金分・介護分算出税額及び調定額に関する調

(本算定時) (単位:円)

| 年度 | 区分 | (A) | | | | |
|-------|------|---------------|------|---------------|-------------|---------------|
| | | 所得割額 | 資産割額 | 均等割額 | 平等割額 | 計 |
| 令和5年度 | 医療分 | 1,904,733,941 | | 1,091,100,000 | 620,694,495 | 3,616,528,436 |
| | 支援金分 | 707,466,953 | | 462,626,400 | 207,797,451 | 1,377,890,804 |
| | 介護分 | 226,301,511 | | 152,121,600 | 61,808,400 | 440,231,511 |
| | 計 | 2,838,502,405 | | 1,705,848,000 | 890,300,346 | 5,434,650,751 |
| 令和6年度 | 医療分 | 1,872,795,983 | | 1,046,600,000 | 608,259,617 | 3,527,655,600 |
| | 支援金分 | 695,604,432 | | 443,758,400 | 203,634,461 | 1,342,997,293 |
| | 介護分 | 233,725,461 | | 149,761,800 | 61,268,400 | 444,755,661 |
| | 計 | 2,802,125,876 | | 1,640,120,200 | 873,162,478 | 5,315,408,554 |
| 令和7年度 | 医療分 | 1,923,788,831 | | 1,011,525,000 | 599,334,694 | 3,534,648,525 |
| | 支援金分 | 714,544,733 | | 428,886,600 | 200,646,594 | 1,344,077,927 |
| | 介護分 | 242,359,441 | | 148,815,600 | 61,122,600 | 452,297,641 |
| | 計 | 2,880,693,005 | | 1,589,227,200 | 861,103,888 | 5,331,024,093 |

| 年度 | 区分 | (B) | | | | | | | | | (C) | (D) |
|-------|------|-------------|-------------|----------------------|-------------|----------------------|-------------|----------------------|-------------|-------------|----------------------|-----------------|
| | | 産前産後 軽減額 | 未就学児 軽減額 | 7割軽減 被保険者 均等割額 | 世帯別 平等割額 | 5割軽減 被保険者 均等割額 | 世帯別 平等割額 | 2割軽減 被保険者 均等割額 | 世帯別 平等割額 | 課税限度 超過額 | 100円未満 切捨 月割減額 | =(A-B-C) 調定額 |
| 令和5年度 | 医療分 | | 10,471,250 | 169,960,000 | 115,560,012 | 89,200,000 | 43,682,652 | 28,405,000 | 13,506,214 | 201,841,670 | 131,746,638 | 2,812,155,000 |
| | 支援金分 | | 4,439,810 | 72,063,040 | 38,687,375 | 37,820,800 | 14,624,061 | 12,043,720 | 4,521,592 | 84,839,738 | 50,931,868 | 1,057,918,800 |
| | 介護分 | | 0 | 24,817,800 | 10,769,220 | 8,618,400 | 3,499,200 | 3,027,840 | 1,167,480 | 25,394,213 | 18,013,558 | 344,923,800 |
| | 計 | | 14,911,060 | 266,840,840 | 165,016,607 | 135,639,200 | 61,805,913 | 43,476,560 | 19,195,286 | 312,075,621 | 200,692,064 | 4,214,997,600 |
| 令和6年度 | 医療分 | 531,025 | 9,382,500 | 167,667,500 | 117,497,707 | 85,100,000 | 42,188,123 | 26,220,000 | 12,696,311 | 194,923,444 | 146,103,390 | 2,725,345,600 |
| | 支援金分 | 207,183 | 3,978,180 | 71,091,020 | 39,336,079 | 36,082,400 | 14,123,712 | 11,117,280 | 4,250,450 | 73,983,197 | 56,549,292 | 1,032,278,500 |
| | 介護分 | 1,900 | 0 | 25,887,120 | 11,290,860 | 8,846,400 | 3,572,100 | 2,761,080 | 1,081,080 | 31,586,842 | 17,964,679 | 341,763,600 |
| | 計 | 740,108 | 13,360,680 | 264,645,640 | 168,124,646 | 130,028,800 | 59,883,935 | 40,098,360 | 18,027,841 | 300,493,483 | 220,617,361 | 4,099,387,700 |
| 令和7年度 | 医療分 | 531,223 | 8,695,000 | 160,545,000 | 113,070,568 | 77,875,000 | 39,169,385 | 23,870,000 | 11,972,015 | 212,953,148 | 136,703,886 | 2,749,263,300 |
| | 支援金分 | 207,900 | 3,686,680 | 68,071,080 | 37,853,971 | 33,019,000 | 13,113,122 | 10,120,880 | 4,007,965 | 74,634,089 | 53,104,640 | 1,046,258,600 |
| | 介護分 | 4,940 | 0 | 25,607,820 | 11,230,380 | 8,652,600 | 3,453,300 | 2,489,760 | 1,006,560 | 34,976,781 | 15,696,500 | 349,179,000 |
| | 計 | 744,063 | 12,381,680 | 254,223,900 | 162,154,919 | 119,546,600 | 55,735,807 | 36,480,640 | 16,986,540 | 322,564,018 | 205,505,026 | 4,144,700,900 |

※平成22年度から7割軽減、5割軽減、2割軽減に変更されました。

(5) 医療分・支援金分・介護分課税世帯及び被保険者の数に関する調

(本算定時) (単位:人・世帯)

| 年度 | 区分 | 課税 | | 7割軽減 | | 5割軽減 | | 2割軽減 | | 限度超過世帯 |
|-------|------|--------|--------|-------|-------|-------|-------|-------|-------|--------|
| | | 世帯 | 被保険者 | 世帯 | 被保険者 | 世帯 | 被保険者 | 世帯 | 被保険者 | |
| 令和5年度 | 医療分 | 28,261 | 43,644 | 7,408 | 9,712 | 4,174 | 7,136 | 3,182 | 5,681 | 364 |
| | 支援金分 | 28,261 | 43,644 | 7,408 | 9,712 | 4,174 | 7,136 | 3,182 | 5,681 | 445 |
| | 介護分 | 11,446 | 13,344 | 2,849 | 3,110 | 1,296 | 1,512 | 1,081 | 1,328 | 211 |
| 令和6年度 | 医療分 | 27,694 | 41,864 | 7,520 | 9,581 | 4,043 | 6,808 | 3,011 | 5,244 | 361 |
| | 支援金分 | 27,694 | 41,864 | 7,520 | 9,581 | 4,043 | 6,808 | 3,011 | 5,244 | 371 |
| | 介護分 | 11,346 | 13,137 | 2,987 | 3,244 | 1,323 | 1,552 | 1,001 | 1,211 | 219 |
| 令和7年度 | 医療分 | 27,271 | 40,461 | 7,228 | 9,174 | 3,743 | 6,230 | 2,867 | 4,774 | 389 |
| | 支援金分 | 27,271 | 40,461 | 7,228 | 9,174 | 3,743 | 6,230 | 2,867 | 4,774 | 355 |
| | 介護分 | 11,319 | 13,054 | 2,971 | 3,209 | 1,279 | 1,518 | 932 | 1,092 | 245 |

※平成22年度から7割軽減、5割軽減、2割軽減に変更されました。

(6) 医療分・支援金分・介護分賦課割合等の調

(本算定時)

| (本算定時) | | | | | | | | |
|--------|------|---------|-------|-----------------|---------------|-----------------------------|------------------------------|--------------------------|
| 年度 | 区分 | 賦課割合(%) | | | | 被保険者1人 当りの課税額 (円) | 国保加入一世 帯当りの課税額 (円) | 一世帯当りの 前年比 (%) |
| | | 応能割 | | 応益割 | | | | |
| | | 所得割総額 | 資産割総額 | 被保険者均等 割 総 額 | 世帯別平等割 総 額 | | | |
| 令和5年度 | 医療分 | 49.87 | | 31.95 | 18.18 | 64,434 | 99,507 | 100.17 |
| | 支援金分 | 48.15 | | 35.78 | 16.07 | 24,240 | 37,434 | 97.91 |
| | 介護分 | 48.43 | | 36.67 | 14.90 | 25,849 | 30,135 | 98.87 |
| | 計 | 49.32 | | 33.30 | 17.38 | 96,577 | 149,145 | 99.52 |
| 令和6年度 | 医療分 | 50.35 | | 31.40 | 18.25 | 65,100 | 98,409 | 98.90 |
| | 支援金分 | 48.98 | | 34.97 | 16.05 | 24,658 | 37,274 | 99.57 |
| | 介護分 | 48.92 | | 36.25 | 14.83 | 26,015 | 30,122 | 99.96 |
| | 計 | 49.89 | | 32.70 | 17.41 | 97,922 | 148,024 | 99.25 |
| 令和7年度 | 医療分 | 51.51 | | 30.45 | 18.04 | 67,948 | 100,813 | 102.44 |
| | 支援金分 | 50.40 | | 33.79 | 15.81 | 25,858 | 38,365 | 102.93 |
| | 介護分 | 49.69 | | 35.66 | 14.65 | 26,749 | 30,849 | 102.41 |
| | 計 | 51.08 | | 31.73 | 17.19 | 102,437 | 151,982 | 102.67 |

令和 7 年度版

税 務 概 要

発行年月 令和 7 年 9 月

発 行 群馬県 太田市

編 集 総務部 市民税課

住 所 〒373-8718 群馬県太田市浜町 2 番 3 5 号

連 絡 先 0 2 7 6 - 4 7 - 1 1 1 1 (代表)

F A X 0 2 7 6 - 4 7 - 1 8 7 0