

# I 総 括



# 1 太田市の概要

## (1) 市 章

平成17年6月28日 告示



かつてこの地域を治めた新田氏（新田義貞）の旗印である大中黒をベースに、右下に市名をひらがなで配置。大中黒に脈々と受け継がれる伝統と革新の精神を表現しています。

## (2) キャッチフレーズ

— みんなの笑顔がすぐそばにあるまち おおた —

## (3) 市の木・市の花等

平成17年10月1日告示

シンボルの木	マツ
① 市の木	モクセイ、カエデ、イチョウ
② 市の花	キク、サルビア、ツツジ、シュンラン

## (4) 市のあらまし

平成17年3月28日、太田市、尾島町、新田町及び藪塚本町の1市3町が新設合併して、新「太田市」が誕生し、現在に至っている。本市は、群馬県南東部の東経139°、北緯36°、東京から北西へ約86kmに位置し、東側は大泉町・邑楽町・栃木県足利市、西側は伊勢崎市、南側は埼玉県熊谷市・深谷市、北側は桐生市・みどり市に面している。南は利根川、北は渡良瀬川が流れており、標高239mの金山と、八王子丘陵が北西部を走るほかは、概ね平坦地で、その標高は30mから110mの平坦部となっている。

(5) 位 置



① 位 置 東経 139° 22′

北緯 36° 17′

② 面 積 175.54km<sup>2</sup> (群馬県面積の2.8%)

③ 所在地 群馬県太田市浜町2番35号

④ アクセス

ア 電車の場合 東武伊勢崎線太田駅から徒歩10分

(浅草駅から特急りょうもう号で80分)

JR高崎線熊谷駅からバスで50分

イ お車の場合 北関東自動車道 太田桐生ICから15分 ・ 太田藪塚ICから20分

関越自動車道 東松山ICから60分

東北自動車道 館林ICから50分 ・ 佐野藤岡ICから60分

## (6) 市域のうつりかわり

年 月 日	用 途	地 区 な ど
昭和23年5月3日	市制施行	太田町から太田市となる。
昭和32年4月1日	編入	新田郡強戸村、山田郡休泊村を編入する。
昭和35年7月1日	編入	山田郡矢場川村の一部を編入する。
昭和38年4月1日	編入	新田郡宝泉村を編入する。
昭和38年12月1日	編入	山田郡毛里田村を編入する。
平成17年3月28日	合併	1市3町 旧太田市、新田郡尾島町、新田郡新田町、新田郡藪塚本町 人口20万人を超える新太田市となる。
平成22年3月1日	境界変更	太田市の南前小屋地区及び二ツ小屋町の一部が、深谷市へ。 深谷市の高島地区の一部が、太田市へ。

## (7) 人口と世帯等の推移

各年3月31日現在

区 分 年 度	世 帯		人 口				
	世帯数	平成17年を 100とした 伸 長 率	男	女	合計 (うち外国人数)	平成17年を 100とした 伸 長 率	同左 外国人
平成17年	79,945	100.0	109,421	107,617	217,038 ( 8,808 )	100.0	100.0
平成18年	81,232	101.6	110,117	107,916	218,033 ( 8,791 )	100.5	99.8
平成19年	81,781	102.3	110,082	108,103	218,185 ( 8,483 )	100.5	96.3
平成20年	82,931	103.7	110,487	108,494	218,981 ( 8,727 )	100.9	99.1
平成21年	83,987	105.1	111,058	109,020	220,078 ( 8,796 )	101.4	99.9
平成22年	84,457	105.6	110,871	108,918	219,789 ( 7,753 )	101.3	88.0
平成23年	85,174	106.5	110,814	108,939	219,753 ( 7,351 )	101.3	83.5
平成24年	86,336	108.0	111,044	109,077	220,121 ( 7,338 )	101.4	83.3
平成25年	87,538	109.5	111,404	109,003	220,407 ( 7,323 )	101.6	83.1
平成26年	89,077	111.4	111,931	109,303	221,234 ( 7,738 )	101.9	87.9
平成27年	90,658	113.4	112,482	109,506	221,988 ( 8,288 )	102.3	94.1
平成28年	92,318	115.5	113,280	109,750	223,030 ( 8,976 )	102.8	101.9
平成29年	93,920	117.5	113,853	109,933	223,786 ( 9,856 )	103.1	111.9
平成30年	95,505	119.5	114,405	110,140	224,545 ( 10,740 )	103.5	121.9
令和元年	96,346	120.5	114,331	109,940	224,271 ( 11,178 )	103.3	126.9
令和2年	97,912	122.5	114,792	109,705	224,497 ( 12,047 )	103.4	136.8
令和3年	98,919	123.7	114,647	109,354	224,001 ( 12,052 )	103.2	136.8
令和4年	98,918	123.7	113,684	108,878	222,562 ( 11,545 )	102.5	131.1
令和5年	100,269	125.4	113,615	108,581	222,196 ( 12,467 )	102.4	141.5
令和6年	101,831	127.4	113,843	108,506	222,349 ( 14,169 )	102.4	160.9
令和7年	103,769	129.8	114,426	108,337	222,763 ( 16,090 )	102.6	182.7

## (8) 議員の定数及び議会の構成

区 分	議 会
議会現員数	30人（男 26人、女4人）
常任委員会名	総務企画委員会、市民文教委員会、健康福祉委員会 都市産業委員会
党派別	公明 4 共産 1 参政 1 立憲民主 1 無所属 23

## (9) 行政組織

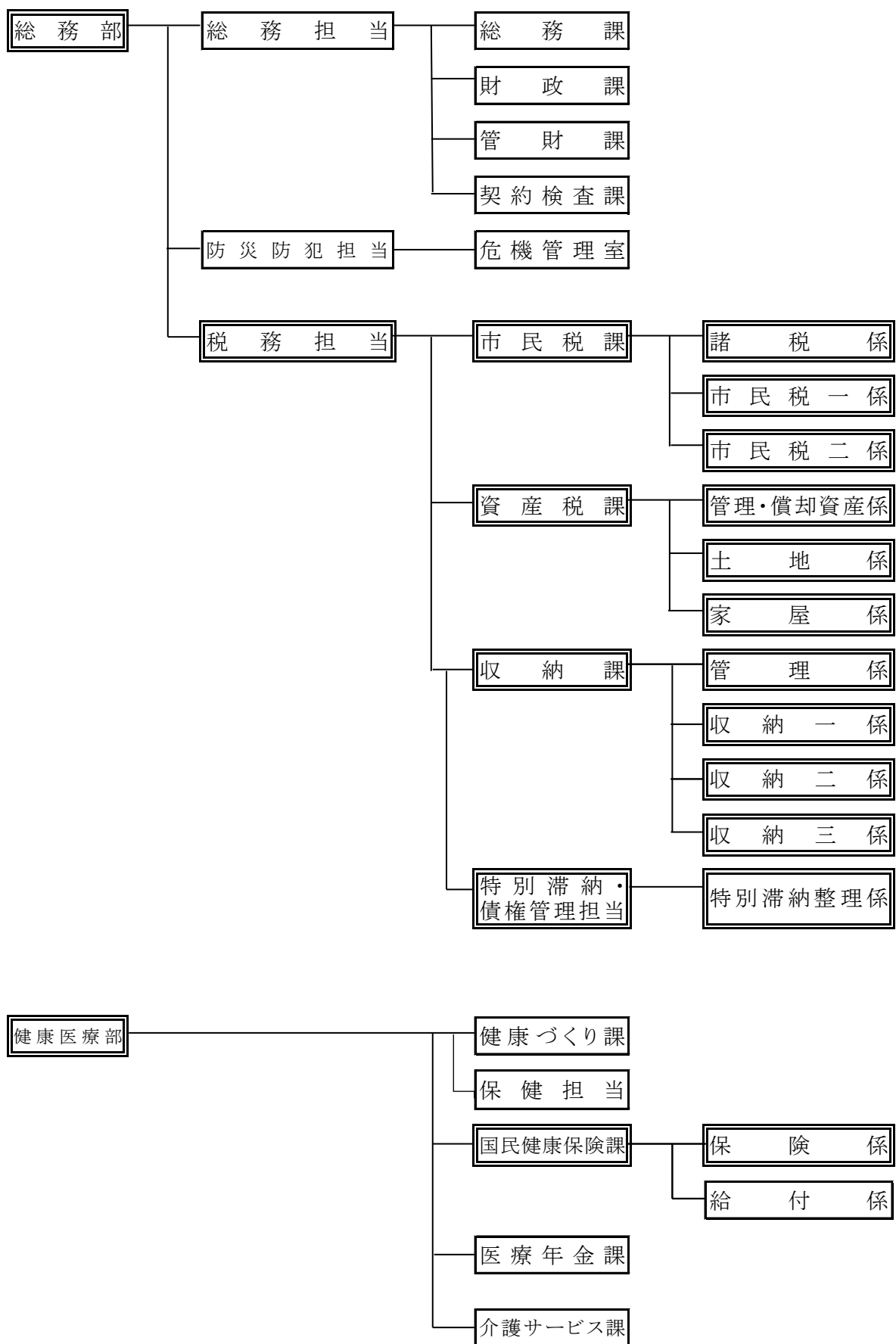
行政組織	市長部局	1 1 部	7 4 課
	消防本部	1 部	5 課
	教育委員会	1 部	6 課
	議会事務局、選挙管理委員会事務局、監査委員事務局、 農業委員会事務局 他		

## (10) 職員定数

職員定数条例	1, 4 9 6 人
現 員	1, 4 4 5 人
職員一人あたり人口	1 5 4. 1 6 人
一部事務組合への加入状況	太田市外三町広域清掃組合
	群馬東部水道企業団

## 2 税務行政機構等

### (1) 税務行政機構図



(2) 事務分掌

部名	課名	係 名	事 務 分 掌
総務部	市民税課	諸 税 係  市 民 税 一 係  市 民 税 二 係	(1) 税制事務に関すること。 (2) 個人市県民税の賦課に関すること。 (3) 法人市民税の賦課に関すること。 (4) 軽自動車税の賦課に関すること。 (5) 市たばこ税の賦課に関すること。 (6) 入湯税の賦課に関すること。 (7) 原動機付自転車及び小型特殊自動車の標識交付に関すること。 (8) 所管に係る諸証明に関すること。
	資産税課	管理・償却資産係  土 地 係  家 屋 係	(1) 固定資産税の賦課に関すること。 (2) 都市計画税の賦課に関すること。 (3) 特別土地保有税の賦課に関すること。 (4) 国有資産等所在市町村交付金等に関すること。 (5) 所管に係る諸証明及び閲覧に関すること。
	収納課	管 理 係  収 納 一 係  収 納 二 係  収 納 三 係  特別滞納整理係	(1) 市税の徴収に関すること。 (2) 国民健康保険税の徴収に関すること。 (3) 滞納処分に関すること。 (4) 納税相談に関すること。 (5) 納税証明に関すること。 (6) 納税意識の普及啓発に関すること。 (7) 滞納市税の徴収に関すること。 (8) 滞納国民健康保険税の徴収に関すること。 (9) 公金滞納の管理事務の支援及び相談に関すること。
健康医療部	国民健康保険課	保 険 係  給 付 係	(1) 国民健康保険事業に関すること。 (2) 国民健康保険運営協議会に関すること。 (3) 国民健康保険税の賦課に関すること。

## (3) 税 務 職 員

(令和7年7月1日現在)

## ① 職 員 数

総 務 部 長 1人

税 務 担 当 副 部 長 1人

部名	課 名	参 課 主	事 長 幹	課 長 係	補 佐 長	係長代理	主 任	主 事	主事補	主担 専門官	計
総 務 部	市民税課		1		3	2	9	6	1		22
	資産税課		1		3	4	9	8	1		26
	収納課		2		5	7	10	10	1	1	36
健 康 医 療 部	国民健康保険課		1		1	3	0	0	0		5
合 計			5		12	16	28	24	3	1	89

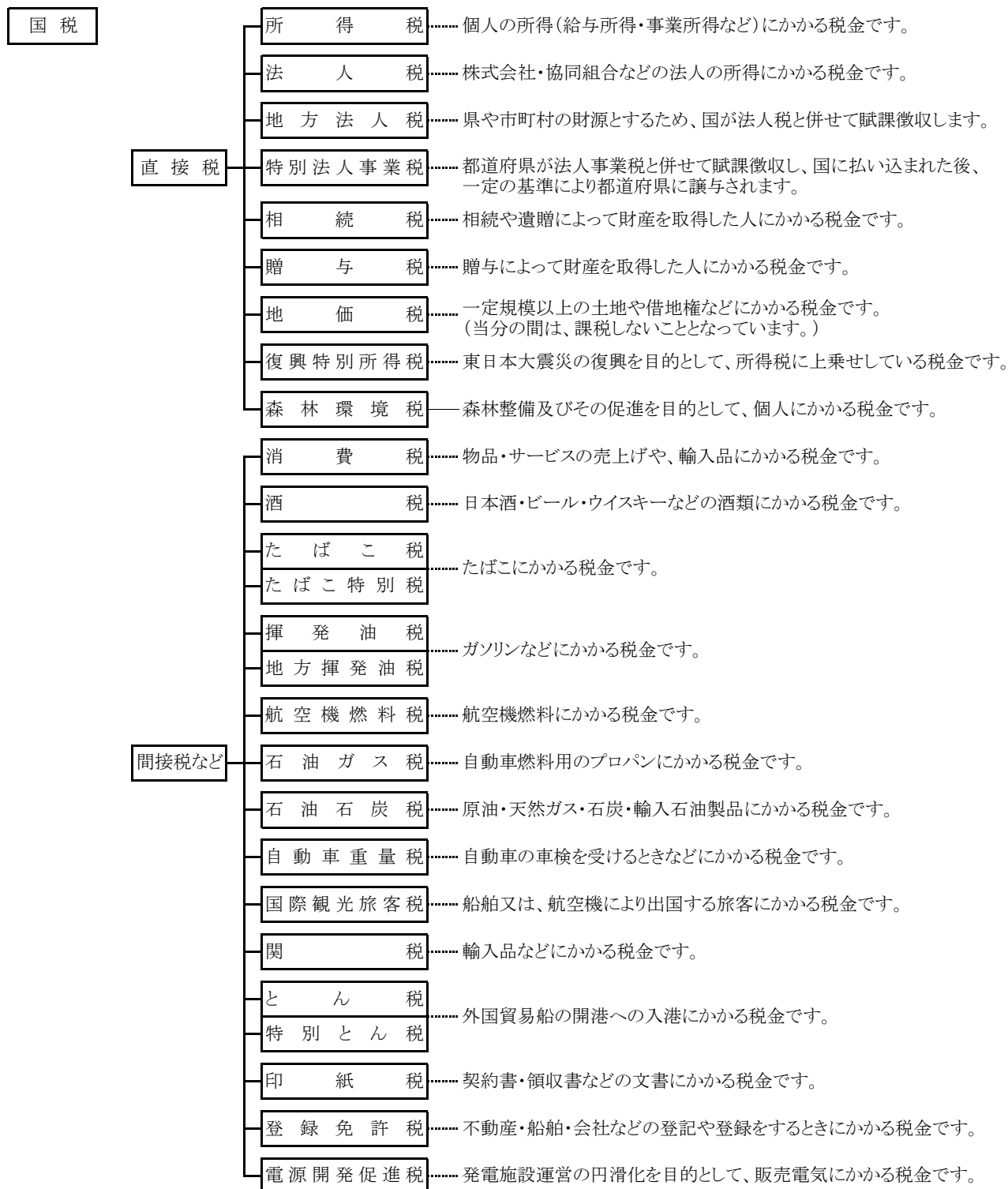
## ② 税務事務経験年数

部名	課 名	職 員 数			税務事務経験年数別人員				
		男	女	計	3年未満	5年未満	7年未満	10年未満	10年以上
総 務 部	市民税課	12	10	22	12	5	1	2	2
	資産税課	15	11	26	17	5	2	1	1
	収納課	20	16	36	23	7	2	2	2
健 康 医 療 部	国民健康保険課	2	3	5	1	1	1	1	1
合 計		49	40	89	53	18	6	6	6

#### (4) 国税・地方税の体系

(令和7年7月1日現在)

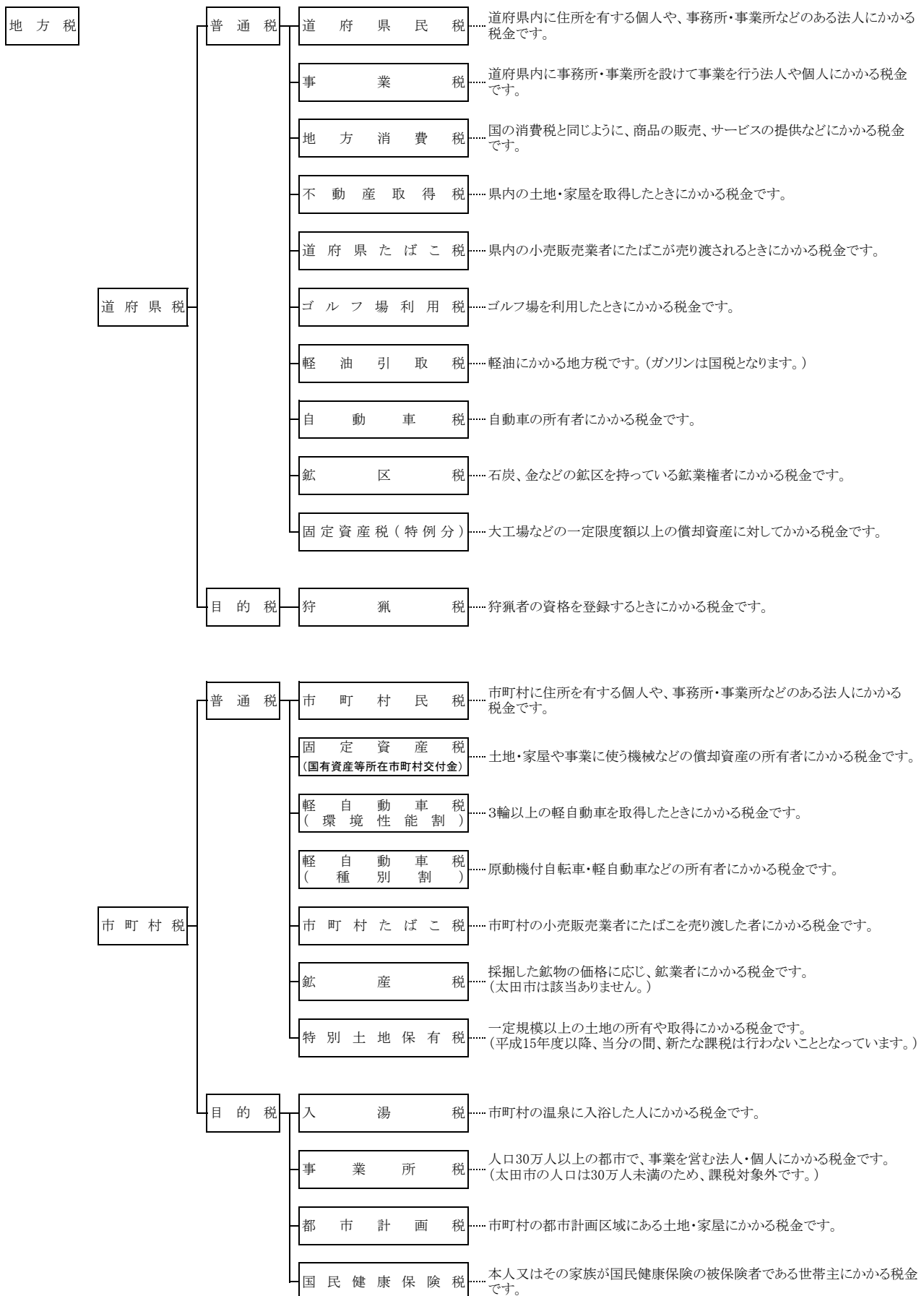
##### ① 国 税



- (注) ・ 直接税:税金を納める人と実際に負担する人が同じ税金  
 ・ 間接税:税金を負担する人が直接税に納めるのではなく、負担する人以外の人の手を経て納める税金  
 ・ 普通税:納められた税金の使いみちを特定せず、広く皆さんのために使われる税金  
 ・ 目的税:税金の使いみちが特定されている税金

## ② 地 方 税

(令和7年7月1日現在)



### 3 財政と市税

#### (1) 一般会計予算額の構成

##### 〔歳入〕当初予算

区 分 款	令和6年度		令和7年度		比 較 (ウ) (=イ-ア) (千円)	前年比 (%)
	(ア) (千円)	構成比 (%)	(イ) (千円)	構成比 (%)		
1 市 税	41,255,821	45.4	42,885,350	43.0	1,629,529	103.9
2 地 方 譲 与 税	782,458	0.9	785,625	0.8	3,167	100.4
3 利 子 割 交 付 金	20,000	0.0	18,000	0.0	△ 2,000	90.0
4 配 当 割 交 付 金	145,000	0.2	200,000	0.2	55,000	137.9
5 株式等譲渡所得割交付金	116,000	0.1	172,000	0.2	56,000	148.3
6 法 人 事 業 税 交 付 金	580,000	0.7	780,000	0.8	200,000	134.5
7 地 方 消 費 税 交 付 金	6,074,000	6.7	6,120,000	6.1	46,000	100.8
8 ゴルフ場利用税交付金	32,517	0.0	30,505	0.0	△ 2,012	93.8
9 環 境 性 能 割 交 付 金	100,000	0.1	120,000	0.1	20,000	120.0
10 地 方 特 例 交 付 金	1,293,001	1.4	293,001	0.3	△ 1,000,000	22.7
11 地 方 交 付 税	1,570,000	1.7	600,000	0.6	△ 970,000	38.2
12 交通安全対策特別交付金	40,000	0.0	40,000	0.0	0	100.0
13 分 担 金 及 び 負 担 金	978,682	1.1	999,599	1.0	20,917	102.1
14 使 用 料 及 び 手 数 料	1,493,812	1.7	1,472,826	1.5	△ 20,986	98.6
15 国 庫 支 出 金	15,009,406	16.5	19,828,304	19.9	4,818,898	132.1
16 県 支 出 金	7,836,691	8.6	8,296,556	8.3	459,865	105.9
17 財 産 収 入	121,734	0.1	941,637	0.9	819,903	773.5
18 寄 附 金	206,004	0.2	421,004	0.4	215,000	204.4
19 繰 入 金	4,150,045	4.6	7,533,085	7.5	3,383,040	181.5
20 繰 越 金	100,000	0.1	100,000	0.1	0	100.0
21 諸 収 入	2,453,329	2.7	3,044,908	3.1	591,579	124.1
22 市 債	6,541,500	7.2	5,117,600	5.1	△ 1,423,900	78.2
歳 入 合 計	90,900,000	100.0	99,800,000	100.0	8,900,000	109.8

##### 〔歳出〕当初予算

区 分 款	令和6年度		令和7年度		比 較 (ウ) (=イ-ア) (千円)	前年比 (%)
	(ア) (千円)	構成比 (%)	(イ) (千円)	構成比 (%)		
1 議 会 費	498,926	0.5	461,054	0.5	△ 37,872	92.4
2 総 務 費	11,384,080	12.5	12,141,071	12.2	756,991	106.6
3 民 生 費	37,370,232	41.1	40,634,239	40.7	3,264,007	108.7
4 衛 生 費	6,814,651	7.5	8,069,442	8.1	1,254,791	118.4
5 労 働 費	81,916	0.1	75,197	0.1	△ 6,719	91.8
6 農 林 水 産 業 費	1,599,576	1.8	1,996,810	2.0	397,234	124.8
7 商 工 費	2,279,103	2.5	2,259,251	2.3	△ 19,852	99.1
8 土 木 費	8,455,114	9.3	11,837,542	11.9	3,382,428	140.0
9 消 防 費	4,218,815	4.6	3,970,168	4.0	△ 248,647	94.1
10 教 育 費	11,891,380	13.1	12,408,883	12.4	517,503	104.4
11 災 害 復 旧 費	1	0.0	1	0.0	0	100.0
12 公 債 費	6,206,205	6.8	5,846,341	5.9	△ 359,864	94.2
13 諸 支 出 金	1	0.0	1	0.0	0	100.0
14 予 備 費	100,000	0.1	100,000	0.1	0	100.0
歳 出 合 計	90,900,000	100.0	99,800,000	100.0	8,900,000	109.8

## (2) 市税歳入予算額の構成

## 市 税 当 初 予 算

区 分			令和6年度		令和7年度		比 較	前年比
			(ア) (千円)	構成比 (%)	(イ) (千円)	構成比 (%)	(ウ) = (イ) - (ア) (千円)	
1	市 民 税		18,280,864	44.3	19,013,905	44.3	733,041	104.0
	(1) 個 人		11,775,451	44.3	13,271,389	44.3	1,495,938	104.0
	現 年 度 課 税 分	均 等 割	348,598		355,449		6,851	
		所 得 割	11,277,649		12,777,343		1,499,694	
	滞 納 繰 越 分		149,204		138,597		△ 10,607	
	(2) 法 人		6,505,413		5,742,516		△ 762,897	
	現 年 度 課 税 分	均 等 割	919,680		941,483		21,803	
		法人税割	5,576,832		4,793,129		△ 783,703	
	滞 納 繰 越 分		8,901		7,904		△ 997	
2	固 定 資 産 税		18,801,250	45.6	19,569,080	45.6	767,830	104.1
	(1) 純 固 定 資 産 税		18,772,216	45.6	19,542,062	45.6	769,846	104.1
	現 年 度 課 税 分	土 地	5,758,373		5,800,194		41,821	
		家 屋	8,060,708		8,497,946		437,238	
		償 却	4,829,770		5,126,026		296,256	
	滞 納 繰 越 分		123,365		117,896		△ 5,469	
	(2) 交付金及び納付金		29,034		27,018		△ 2,016	
	国有資産等所在市町村交付金		29,034		27,018		△ 2,016	
3	軽 自 動 車 税		795,674	1.9	841,369	2.0	45,695	105.7
	(1) 環 境 性 能 割		30,600	1.9	47,982	2.0	17,382	105.7
	現 年 度 課 税 分		30,600		47,982		17,382	
	(2) 種 別 割		765,074		793,387		28,313	
	現 年 度 課 税 分		755,255		784,470		29,215	
	滞 納 繰 越 分		9,819		8,917		△ 902	
4	市 た ば こ 税		1,817,030	4.4	1,850,895	4.3	33,865	101.9
	現 年 度 課 税 分		1,817,030		1,850,895		33,865	
5	入 湯 税		760	0.0	573	0.0	△ 187	75.4
	現 年 度 課 税 分		760		573		△ 187	
6	都 市 計 画 税		1,560,243	3.8	1,609,528	3.8	49,285	103.2
	現 年 度 課 税 分		1,550,056	3.8	1,599,725	3.8	49,669	103.2
	滞 納 繰 越 分		10,187		9,803		△ 384	
合 計	現 年 度 課 税 分		40,954,345		42,602,233		1,647,888	
	滞 納 繰 越 分		301,476		283,117		△ 18,359	
	計		41,255,821	100.0	42,885,350	100.0	1,629,529	103.9

### (3) 一般会計決算額の構成

#### 〔歳入〕

区 分 款	令和5年度		令和6年度		比 較 (ウ)=(イ)-(ア) (千円)	前年比 (%)
	(ア) (千円)	構成比 (%)	(イ) (千円)	構成比 (%)		
1 市 税	40,705,684	41.9	45,368,141	45.2	4,662,457	111.5
2 地 方 譲 与 税	791,126	0.8	791,195	0.8	69	100.0
3 利 子 割 交 付 金	10,135	0.0	13,636	0.0	3,501	134.5
4 配 当 割 交 付 金	189,209	0.2	270,599	0.3	81,390	143.0
5 株式等譲渡所得割交付金	238,970	0.2	365,316	0.4	126,346	152.9
6 法 人 事 業 税 交 付 金	725,450	0.7	809,393	0.8	83,943	111.6
7 地 方 消 費 税 交 付 金	5,961,194	6.1	6,216,845	6.2	255,651	104.3
8 ゴルフ場利用税交付金	32,061	0.0	30,695	0.0	△ 1,366	95.7
9 環 境 性 能 割 交 付 金	114,774	0.1	116,657	0.1	1,883	101.6
10 地 方 特 例 交 付 金	402,412	0.4	1,393,749	1.4	991,337	346.3
11 地 方 交 付 税	2,689,823	2.8	2,117,786	2.1	△ 572,037	78.7
12 交通安全対策特別交付金	40,284	0.0	38,500	0.0	△ 1,784	95.6
13 分 担 金 及 び 負 担 金	1,012,795	1.0	977,696	1.0	△ 35,099	96.5
14 使 用 料 及 び 手 数 料	1,468,677	1.5	1,491,228	1.5	22,551	101.5
15 国 庫 支 出 金	18,158,961	18.7	19,072,108	19.0	913,147	105.0
16 県 支 出 金	7,804,374	8.0	7,751,775	7.7	△ 52,599	99.3
17 財 産 収 入	111,287	0.1	206,895	0.2	95,608	185.9
18 寄 附 金	2,851,028	2.9	772,994	0.8	△ 2,078,034	27.1
19 繰 入 金	3,718,445	3.8	1,106,699	1.1	△ 2,611,746	29.8
20 繰 越 金	1,591,266	1.6	3,006,288	3.0	1,415,022	188.9
21 諸 収 入	4,660,645	4.8	3,012,899	3.0	△ 1,647,746	64.6
22 市 債	3,867,262	4.0	5,526,321	5.5	1,659,059	142.9
23 自動車取得税交付金	6,113	0.0	0	0.0	△ 6,113	0.0
歳 入 合 計	97,151,975	100.0	100,457,415	100.0	3,305,440	103.4

#### 〔歳出〕

区 分 款	令和5年度		令和6年度		比 較 (ウ)=(イ)-(ア) (千円)	前年比 (%)
	(ア) (千円)	構成比 (%)	(イ) (千円)	構成比 (%)		
1 議 会 費	435,233	0.5	474,929	0.5	39,696	109.1
2 総 務 費	8,978,153	9.9	11,412,101	11.8	2,433,948	127.1
3 民 生 費	38,832,032	42.7	40,775,624	42.1	1,943,592	105.0
4 衛 生 費	7,054,728	7.8	6,617,896	6.8	△ 436,832	93.8
5 労 働 費	75,551	0.1	72,211	0.1	△ 3,340	95.6
6 農 林 水 産 業 費	1,523,396	1.7	1,719,789	1.8	196,393	112.9
7 商 工 費	3,518,478	3.9	3,968,237	4.1	449,759	112.8
8 土 木 費	7,522,857	8.3	9,453,425	9.8	1,930,568	125.7
9 消 防 費	3,729,016	4.1	4,204,622	4.3	475,606	112.8
10 教 育 費	12,819,705	14.1	11,800,981	12.2	△ 1,018,724	92.1
11 災 害 復 旧 費	0	0.0	0	0.0	0	0.0
12 公 債 費	6,356,539	7.0	6,284,499	6.5	△ 72,040	98.9
13 諸 支 出 金	0	0.0	0	0.0	0	0.0
歳 出 合 計	90,845,688	100.0	96,784,314	100.0	5,938,626	106.5

(4) 年度別市税収入状況集計表(一般会計)

(単位:円、%)

年度	区分	調定済額 (円)	収入済額 (円)	不納欠損額 (円)	収入未済額 (円)	収納率 (%)
令和4年度	現年度分	38,903,528,769	38,493,109,327	2,147,839	408,271,603	98.93
	繰越分	1,550,065,476	411,034,247	264,201,085	874,830,144	26.39
	計	40,453,594,245	38,904,143,574	266,348,924	1,283,101,747	96.15
令和5年度	現年度分	40,785,591,703	40,351,005,243	2,059,094	432,527,366	98.90
	繰越分	1,276,059,552	354,678,459	180,597,188	740,783,905	27.73
	計	42,061,651,255	40,705,683,702	182,656,282	1,173,311,271	96.74
令和6年度	現年度分	45,478,296,590	45,059,070,125	2,677,203	416,549,262	99.04
	繰越分	1,183,121,597	309,070,415	147,570,670	726,480,512	26.05
	計	46,661,418,187	45,368,140,540	150,247,873	1,143,029,774	97.19

※収納率は、収入済額から還付未済額を減じた金額で算定しています。

(5) 市税総額に関する調(一般会計)

年度	歳入総額		市税総額		市税決算額に対する		
	当初予算 (千円)	決算 (千円)	当初予算 (千円)	決算 (千円)	1人当たり (円)	1世帯当り (円)	増減率 (%)
令和4年度	88,200,000	93,288,697	36,040,360	38,904,144	174,932	385,919	104.4
令和5年度	89,400,000	97,151,976	38,796,871	40,705,684	182,916	397,074	104.6
令和6年度	90,900,000	100,457,415	41,255,821	45,368,140	203,803	435,575	111.5

## (6) 証明に関する調

区 分		手数料 (円)	令和4年度			令和5年度			令和6年度			備 考
			件数 (件)	金額 (円)	前年比 (件数比) (%)	件数 (件)	金額 (円)	前年比 (件数比) (%)	件数 (件)	金額 (円)	前年比 (件数比) (%)	
市民税	所得証明 (所得・課税証明)	300	23,401	7,020,300	92.5	22,770	6,831,000	97.3	21,635	6,490,500	95.0	
	課税証明	300	917	275,100	74.3	527	158,100	57.5	465	139,500	88.2	
	非課税証明	300	3,185	955,500	117.6	2,276	682,800	71.5	1,742	522,600	76.5	
	所在証明	300	299	89,700	94.9	301	90,300	100.7	313	93,900	104.0	
	営業証明	300	134	40,200	97.8	185	55,500	138.1	221	66,300	119.5	
	開・廃業届出済証明	300	7	2,100	—	7	2,100	100.0	13	3,900	185.7	
	その他	300	3	900	100.0	4	1,200	133.3	4	1,200	100.0	
	小 計		27,946	8,383,800	94.1	26,070	7,821,000	93.3	24,393	7,317,900	93.6	
資産税	固定資産評価証明	※1 300	3,053	1,532,000	95.4	3,283	1,594,340	107.5	3,072	1,536,840	93.6	
	固定資産公課証明	※1 300	1,885	790,920	104.2	1,618	703,320	85.8	1,617	717,060	99.9	
	固定資産評価額通知書	無料	4,304	0	99.5	4,724	0	109.8	5,075	0	107.4	
	無資産証明	300	569	170,700	74.7	602	180,600	105.8	570	171,000	94.7	
	土地・家屋所有証明	※1 300	115	45,480	100.9	75	35,580	65.2	77	30,240	102.7	
	住宅用家屋証明	1,300	1,197	1,556,100	107.3	1,154	1,500,200	96.4	1,078	1,401,400	93.4	
	地籍図写し	300	741	222,300	96.7	898	269,400	121.2	723	216,900	80.5	
	名寄帳写し	※2 300	697	209,100	81.8	770	232,200	110.5	852	256,500	110.6	
	固定資産税税額計算書	無料	1,053	0	95.0	997	0	94.7	811	0	81.3	
	(土地・家屋)課税台帳証明	300	22	6,600	81.5	21	6,300	95.5	30	9,000	142.9	
	その他		143	42,000	70.8	115	32,400	80.4	142	40,500	123.5	
	小 計		13,779	4,575,200	96.5	14,257	4,554,340	103.5	14,047	4,379,440	98.5	
収納	納税諸証明	300	9,376	2,812,800	112.0	9,629	2,888,700	102.7	9,568	2,870,400	99.4	
	小 計		9,376	2,812,800	112.0	9,629	2,888,700	102.7	9,568	2,870,400	99.4	
合 計			51,101	15,771,800	97.6	49,956	15,264,040	97.8	48,008	14,567,740	96.1	

※1 土地1筆/家屋1筆各300円 1棟追加ごとに30円追加

※2 名寄帳写し 1所有者5枚まで300円。5枚増すごとに300円追加。1所有者毎に別計算。