

物件番号	3
------	---

所 在	地 番	地 目	公簿面積	最低売却価格
新井町	221-1	宅地	1,161.94 m <sup>2</sup> (約 351.49 坪)	57,774,000 円

法令に基づく 制限	区域区分	市街化区域	用途地域	準住居地域、第一種中 高層住居専用地域
	建ぺい率	60%	容積率	200%

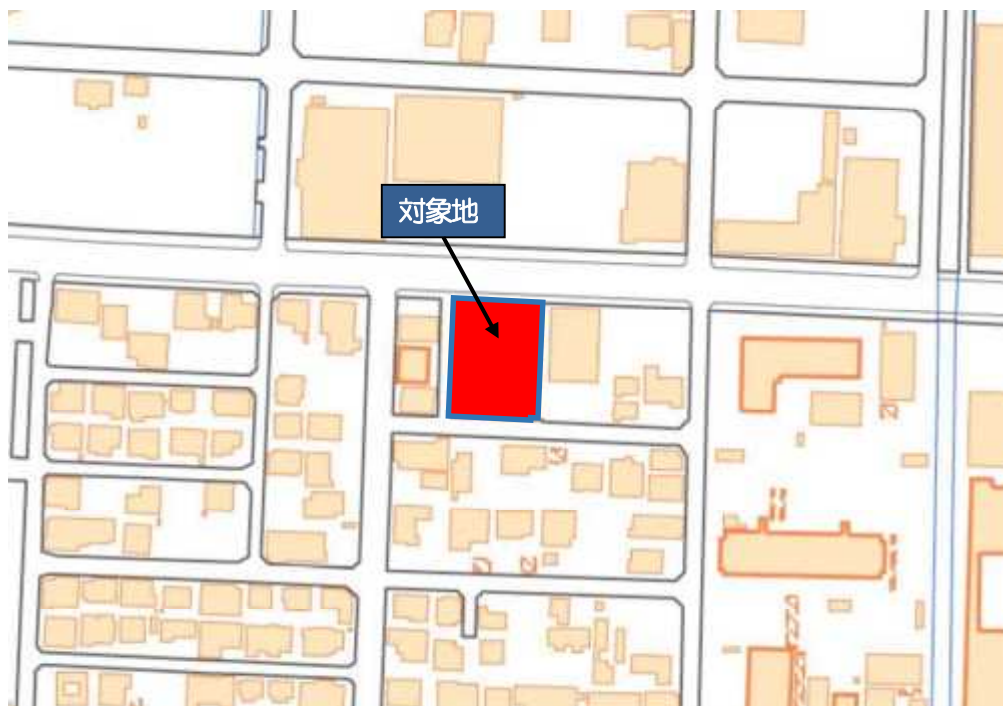
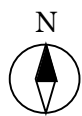
供給処理施設 ※1	種類	状況	主な問い合わせ先	
	電気	有	東京電力エナジーパートナー(株)	0120-995-001
	上水道	有	群馬東部水道企業団 工務課	0276-45-2733
	下水道	有	下水道課	0276-47-1921
	都市ガス	有	太田都市ガス(株)	0276-45-4161

参考事項	土地の現況	【従前の利用状況】 (旧) 新井東市営住宅 ※現況は更地です。		
		【境界標】 有		
		【隣地】 南東側 地区ゴミステーション		
		【敷地内】 次のものが設置されています。		
		・電柱 1 本、支線 1 本、ロープ柵、陶器やスレートの破片あり		
		・浸水想定区域内に該当します（太田市防災マップをご確認ください）。		
		・埋蔵文化財包蔵地に該当します。		
	公共施設 ※2	太田市役所	700	m
		九合小学校	1,000	m
		東中学校	1,100	m
	交通機関等 ※2	東武鉄道 太田駅	1,100	m

- ※1 接面道路に配管や配線がある土地は「有」、ない土地は「無」と記載しています。引き込み可能かどうかなど詳細については、各供給処理機関にお問い合わせください。
- ※2 公共施設・交通機関までの距離は、対象物件からの直線距離を記載しています。実際に道路に沿って到達するまでの距離とは異なります。

物件番号	3
------	---

位置図



地理院タイルを加工して作成

詳細図（公図等）

