

みんなで考えよう 空き家のこと



スマホで簡単!

危険な空き家の情報を提供ください

専用フォーム利用開始



4ページへ続く



「広報おおた」は新聞折り込みのほか、公共施設、市内のファミリーマート、セブン-イレブン、群馬銀行、桐生信用金庫、アイオー信用金庫、郵便局、JA、イオンモール太田、とりせん、ジョイフル本田、太田理容組合加盟店(一部除く)に置いています。



市HP▲



市長のつぶやき
動画で配信中



チラシ折り込みで
広報おおたを配布

広報おおたの発行日以降の土曜日にお届けします。
※タウンぐんまに折り込むので、広報のみの配布はできません。
申し込み・中止はタウンぐんまポスティング事務局へ
☎027-212-9010(午前10時～午後5時 土・日曜日、祝日を除く)



こちらからも
申し込み可



市長の部屋



市・県民税の申告を忘れずに！

市民税課
☎0276-47-1932

市・県民税の申告が必要な人

昨年中に所得があり、本年1月1日現在、市内に住所がある

申告が原則不要な人

- 給与所得のみで、勤務先から年末調整済みの給与支払報告書が提出されている
- 公的年金などの所得のみで所得控除額に変更がない
- 所得税の確定申告をする

昨年中に所得がなくても申告が必要な人

- 所得0円の記載がある所得課税証明書などが必要
- 配偶者控除や扶養控除の対象外で国民健康保険などに加入している（保険料の算定に必要）
- 児童手当などの各種手当や国民年金などの免除の申請をする

郵送での提出に協力を！

申告会場は大変混雑します。郵送での提出をお願いします。

提出先 市民税課(〒373-8718 住所不要)

※必要書類がない場合は控除が受けられません。マイナンバーに関する確認書類は写しを添付ください。

※日中に連絡が取れる電話番号を記入ください。

市HPから申告書の作成ができます

自動で計算されるので大変便利です。入力後は印刷するか申告書の用紙に計算結果を書き写して郵送ください。



やむを得ず来場する場合は

来場者の削減、待ち時間短縮に協力を

- 家族分は代理申告を検討する
 - 営業等・農業・不動産所得は収入と経費を事前にまとめる
 - 医療費控除は医療費と保険金などで補填された金額を集計して、事前に明細書を作成する
- ※領収書の提出は不要ですが、自宅で5年間保存する必要があります。

ふるさと納税ワンストップ特例の申請書を提出した人へ

原則、確定申告は不要です。ただし、下のいずれかに該当した場合、ワンストップ特例が適用されません。

- 所得税の確定申告または市民税・県民税の申告を行う
- 5団体を超える地方公共団体に寄附をした
- 申告特例申請書の送付先住所と賦課期日(1月1日)の住所が異なる

※不適用となる人は、ワンストップ特例申請分も全て含めて、確定申告の手続きをしてください。

市民税課 ☎0276-47-1932

市・県民税のみ受け付ける会場

| 期 間 | 会 場 | 受 付 時 間 |
|----------------|--|--|
| 2月2日(月)～10日(火) | 市役所本庁舎(2階 ラウンジ) ※駐車場の混雑が予想されるので、公共交通機関の利用に協力ください。 | ● 午前9～11時 ● 午後1時～3時30分 (土・日曜日を除く) ※午前中は混雑します。 |

確定申告も受け付ける会場

| 期 間 | 会 場 | 受 付 時 間 |
|-------------------|---|--|
| 2月16日(月)～3月13日(金) | エアリスベース(1階 多目的室) ※2月13日(金)～3月13日(金)は多目的室の一般利用はできません。 | ● 午前9～11時 ● 午後1時～3時30分 (土・日曜日、祝日を除く) |

※エアリスベースは市HPで入場整理券(当日分)の配布状況を掲載します。

事前に確認してから来場ください。

※混雑の状況により、時間内でも受け付けや入場整理券の配布を終了することがあります。

※市民税課(市役所2階)や各行政センターなどでは受け付けていません。

※イオンモール太田会場は、税務署による所得税の確定申告のみ行います。



入場整理券
配布状況

申告時に必要な物

| 対 象 | 必 要 書 類 な ど |
|---|---|
| 全 員 | マイナンバーカードまたはマイナンバー記載書類+本人確認書類 (例:マイナンバー通知カード+運転免許証またはパスポート) ※控除対象(同一生計)配偶者や扶養親族、事業専従者がいる場合、その人のマイナンバーも申告に必要です(確認書類は不要)。 |
| 給与所得者 | 源泉徴収票または支払証明書など |
| 年金所得者 | 源泉徴収票 |
| 事業(営業等・農業)・不動産所得者 | 収支内訳書、収支が分かる帳簿、領収書など (領収書は事前に科目ごとに計算) ※固定資産税を経費とする場合は「課税明細書」を持参ください。 |
| 雑・一時所得者 | 支払調書または収入・経費が分かる書類 |
| 配当所得者 | 支払調書、支払通知書 |
| 雑損控除 | 損害額が分かる書類、補填された保険金や補助金の額が分かる物、リ災・被災証明書など |
| 医療費控除 | 医療費の明細書 (医療費の合計金額と補填された保険金や高額療養費の金額を事前に集計した明細書の提出が必要) |
| 社会保険料控除 (国民健康保険、後期高齢者医療、介護保険、国民年金など) | 納付済証明書、保険料控除証明書など支払額が分かる書類 ※国民健康保険・後期高齢者医療、介護保険は該当者に「確定申告・住民税申告用」の納付済証明書を1月下旬に郵送します。 |
| 生命保険料控除 | 生命保険料控除証明書など |
| 地震保険料控除 | 地震保険料控除証明書など (平成18年12月31日までに契約した旧長期損害保険料を含む) |
| 障害者控除 | 障害者手帳、認定書など ※65歳以上の要介護認定者で、認知症や身体上の障がいがある以上、以上の基準に該当する人に、「障害者控除対象者認定書」を1月中旬以降に郵送します。 |
| 寄附金控除 | 寄附金受領証明書、領収書など |

確定申告会場

| 期間(土・日曜日、祝日を除く) | 会 場 | 受 付 時 間 |
|-------------------|----------------------|--------------|
| 2月16日(月)～3月16日(月) | 館林税務署 3階会議室 | 午前8時30分～午後4時 |
| | イオンモール太田 2階イオンホール | 午前10時～午後3時 |

※2月13日(金)以前は館林税務署内で申告相談を行います(事前予約制)。

※申告には当日配布または右の2次元コードから事前に取得した入場整理券が必要です。

※終了時間前に受け付けを終了する場合があります。

確定申告の案内は2月1日号の広報おおたに掲載します

館林税務署 ☎0276-72-4373



国税庁LINE
(入場整理券)



確定申告書
作成コーナー



太田市長のほづみんトーク
アーカイブ配信中



最新の市の取り組み・イベント情報や市長のプライベートな話題など、さまざまなトークを配信しています！
右の2次元コードからぜひ、お聞きください！



「怪しい」と気付かなければ悪質商法の思うツボ

ウマイ話には
裏がある...!?



困ったら、一人で悩まずすぐ相談!

若者向け悪質商法被害防止キャンペーン実施中!

サイドビジネス商法

簡単に稼げるって言われたのに...

事例

副業を探しており、SNSで「スキマ時間で1日5万円。動画や商品に『いいね』を押すだけ!」という広告を見て連絡した。1回で3000円の収益が得られたので「もっと稼ぎたい」と思っていたところ、「100万円のサポート契約をすれば元が取れる」と促され、カードローンを組んで契約金を支払った。ところが、その後聞いた通りには稼げず、ローンだけを抱えてしまった。

アドバイス

- 「簡単に稼げる」「気軽に始められる」ことを強調する広告やSNSの投稿をうのみにしない
- 作業内容や利益の仕組みが分からない場合は契約しない
- すぐにお金を払わない

「すぐに元が取れる」は悪質業者の決まり文句です。借金してまで契約するのはやめましょう。

マルチ商法

カフェで会うだけのつもりが...

事例

SNSで知り合った女性と親しくなり、カフェで会うと、投資の勧誘をされ、学習教材の購入を勧められた。代金が30万円と高額なため購入を悩んでいると、「消費者金融から借金すればよい」と言われ、断り切れずその場で借り入れ手続きを行い購入した。さらに友人に紹介して契約させたら報酬がもらえると聞き、友人を勧誘したが契約してもらえず、商品購入の借金だけが残し、友人も離れてしまった。

アドバイス

- 「簡単にもうかる」といったうまい話は信じない
- SNSやマッチングアプリで知り合った人や友人から勧誘されても、きっぱりと断る
- 消費者金融などから借金してまで契約は絶対にしない

知人・友人を勧誘する仕組みのため、あなた自身が加害者になる危険もあります。

美容トラブル

お得な料金で脱毛エステに2年間通い放題のはずが...

事例

「2年間通い放題、今だけ30万円」という脱毛エステサロンの広告を見て、お得だと思い契約をした。しかし1年間で3回しか予約が取れなかったため、解約を申し出たところ、「契約内容は最初の1年が30万円で残り1年はサービスなので、解約も返金もできない」と言われた。

アドバイス

- 「今日契約するなら割引引き」などの勧誘に慌てず、その場で契約をしないで、慎重に判断する
- 契約内容(施術期間、回数、金額)と支払方法を確認する
- 体へのリスクや安全性について説明を聞いてから、契約を考える

エステの契約は、クーリング・オフや中途解約ができる場合があります。

訪問販売・サイドビジネス商法等の契約解除には
「クーリング・オフ」制度を利用しましょう!

クーリング・オフとは、訪問販売など特定の取引の場合に、一定期間内であれば無条件で契約を解除できる制度です。事業者などからの強引な勧誘を受け契約してしまった場合などに利用できます。



レスキュー商法 出張解錠サービス

家の鍵の解錠を頼んだら、請求額にビックリ!?

事例

深夜に帰宅して、どこかで家の鍵を紛失したことに気が付いた。インターネットで検索し、「24時間対応、今なら980円～」と広告に書かれていた業者に電話して来てもらった。到着した業者から「作業代に加え、出張料が1万円かかる」と言われた。出張料だけで1万円は高いと思ったが、早く家に入りたかったので、作業を依頼した。作業後、10万円と高額な請求をされた。広告と違うと思ったが、持ち合わせていた2万円を現金で支払い、残りの金額を銀行振り込みすることになっている。全額支払わなくては行けないのだろうか。

害虫駆除やトイレのつまり、水漏れなどの緊急トラブルの解決依頼は、追加作業を促され、高額な請求をされる場合があります。

もしも、消費者トラブルで困ったら...
一人で悩まずに、早めに相談ください

消費生活センター(市役所2階) ☎0276-30-2220

相談時間 午前9時～午後4時(土・日曜日、祝日を除く)

緊急の相談は消費者ホットライン「^{いやや}188」へ!

※開所している相談窓口をご案内します。



LINEで行政・イベント・災害などの情報をタイムリーにお届けします。各種申請、予約機能も活用ください。

@ota_city



●広報課 ☎ 0276-47-1812



表紙の続き

みんなで考えよう「空き家」のこと

空き家の発生原因は、半分以上が相続によるものです

実家などの相続後、誰も住まなかったり、そのまま放置していたりすると「空き家」になってしまいます。

思い出のある住まいが空き家になることを避けるためにも「誰が住むのか」「どう管理していくのか」「売る・貸す・解体するのか」など、関係者で事前に話し合うことが大切です。



空き家をお持ちで
お困りの人へ
市HPで利用可能な制度などを
紹介しています。



「あなたとマイホームのための
エンディングノート」配布中!



将来住まいを相続した家族が空き家の問題に困らないように、今から住まいの終活について考えましょう。

配置場所 まちづくり推進課(市役所7階)、
各行政センター、各地域包括支援センター他



危険な空き家の情報を提供ください

管理されずに近隣に悪影響を及ぼしている空き家について、
情報提供をお願いします。

※注意事項をよく読み、利用ください。

受付時間 24時間
(内容確認は平日の午前8時30分～午後5時15分)

危険な空き家(例)

- 草木が伸び、通行の邪魔になっている
 - 外壁や屋根などが破損・飛散している
 - 動物や害虫がすみついている
- ※建物が無い空き地や使用中の建物は対象外です。

情報提供時の注意

空き家の管理は所有者の責務です。市から適正管理を依頼しますが、
所有者からの対応を約束するものではありません。

空き家撮影時の注意

情報提供時に添付する写真を撮影する際に、
次の行為は絶対に行わないでください。不法侵入や盗撮にあたる可能性があります。

- 他人の敷地に入っの撮影
- 建物内部が写る撮影
- 個人を特定できる内容の撮影



まちづくり推進課 ☎0276-47-1843

情報提供方法

●市公式LINE

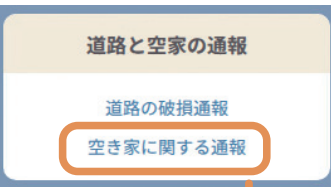
1 市公式LINEを友だち追加



2 トーク画面の「申請・予約」を
タップして「道路と空家の通
報」を選ぶ



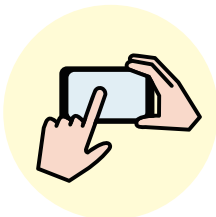
3 「空き家に関する通報」を選ぶ



●市HP
右の2次元コードから



119番映像通報のお願い



映像をリアルタイムで共有し、電話では伝わりにくい傷病者の状態や災害状況を正確に消防職員に伝えることができる「119番映像通報システム」を運用しています。通報時、職員が映像送信の協力を依頼する場合があります。傷病の通報時には、職員から通報者へ応急手当の動画を送ることで、より具体的な指導をすることができます。
※映像送信にかかる通信料は通報者負担です。

操作手順

- 1 消防本部が通報者にショートメッセージ(SMS)を送信
- 2 SMS内のURLをタップし、119番映像通報を起動
- 3 画面の案内に従って撮影開始

皆さんへのお願い

消防本部からの依頼により、通報者が傷病・災害現場をスマホで撮影する場合があります。ご理解とご協力をお願いします。

消防本部通信指令課 ☎0276-33-0119



マチイロ

右の2次元コードからアプリをダウンロードしてご覧ください。





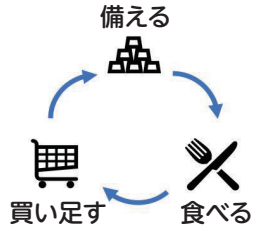
特集

災害に備えよう



災害に備えた必要物品のチェックリスト

避難するときに持ち出すことができる荷物の重量は、おおむね男性15kg、女性10kgとされています。持ち出しやすい状態で準備をしておきましょう。



非常持出品チェックリスト

※災害発生時に、最初に持ち出すもの



□懐中電灯

できれば1人に1つずつ用意。予備の電池も忘れずに(発電式のものもある)。



□携帯ラジオ

小型で軽く、AMとFMの両方を聞けるもの。手動や太陽光で充電できるものもある。



□貴重品

現金、通帳、印鑑、パスポートなど。小銭もあると便利。



□救急医療品

傷薬、ばんそうこう、解熱剤、風邪薬などのほか、個々の常備薬。



□非常食

缶詰やカンパンなどの火を通さずに食べられるもの。水はペットボトル入りのものが便利。



□その他

軍手、ナイフ、ティッシュ、下着、ヘルメット、携帯電話のバッテリー、予備のマスクなど、必要に応じて。



非常備蓄品チェックリスト

※復旧するまでの数日間を支えるもの



□水

飲料水は大人1人当たり1日3Lが目安。1週間分は用意する。水の配給を受けるためのポリ容器もあると便利。



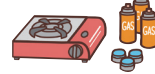
□食料

缶詰やレトルト食品などの非常食1週間分。高齢者や子ども、アレルギー体質者などそれぞれの事情に合った食料を多めに用意。



□燃料・工具

卓上コンロや固形燃料、予備のガスボンベ、ロープ、はさみ、のこぎりなど。



□その他

毛布、寝袋、ラップ、食器類、使い捨てカイロ、マスク、シート、照明器具、筆記用具など。



衣類などは季節や家庭の状況によって必要なものは変わります。家族で話し合って準備をしておきましょう。

メール配信サービス「おおた安全・安心メール」

～登録すると防災・防犯情報などが配信されます～

配信する内容

- ①災害情報(火災情報など)
- ②防災情報(気象・地震情報や避難情報)
- ③防犯情報(不審者情報など)
- ④お知らせ(①～③以外で、安全・安心のため、市民の皆さんに広くお知らせしておくことが適当な情報)



パソコンからの登録方法

- ① 下記アドレスに空メールを送信する。
bousai.ota-city@raidan2.ktaiwork.jp
- ② 画面に表示されたURLにアクセスする。
- ③ 画面内容を読み、登録ください。



携帯電話からの登録方法

下記アドレスに空メールを送信する

bousai.ota-city@raidan2.ktaiwork.jp

登録はこちら／



メールが返信される



おおた安全・安心メール

メールサービスの仮登録が完了しました。まだ登録は完了していませんので、以下のURLから1週間以内に本登録を実施してください。
<https://raidan2.ktaiwork.jp/service/nergstart/9999998969897?aid=503>

クリック!

登録画面に展開します

ユーザー情報登録

○メールアドレス
12345@○○○○.ne.jp

○配信情報(複数選択可)
[必須]
□災害情報
□防災情報
□防犯情報
□お知らせ

次へ

クリック!

設定内容の確認

○メールアドレス
12345@○○○○.ne.jp

○配信情報
災害情報
防災情報
防犯情報
お知らせ

戻る

登録

クリック!

登録完了



登録されると登録完了メールが送信されます。

危機管理室 0276-47-1916



X (旧Twitter) で行政・イベント・災害などの情報を発信しています。

@OtaCity_PR



●広報課 0276-47-1812



お知らせ

給与支払報告書の提出は
2月2日(月)まで

市民税課 0276-47-1818

令和7年中に給与を支払った事業主は、従業員(パート、アルバイト、退職者などを含む)の8年1月1日現在の住所の市町村に給与支払報告書を提出することが義務付けられています。

従業員にとって確定申告や市・県民税の申告に代わる重要な書類です。正しく記入して提出ください。



無料・2月2日(月)～
マイナンバーカードの申請支援

市民課 0276-47-1861

市内の全ての郵便局で、マイナンバーカード申請の顔写真撮影と申請書記入のサポートを始めます。

※申請書が必要です。持っていない場合は市民課(市役所1階)で再発行できます。



2月2日(月)～
市営住宅の単身入居
申し込みの受け付けを再開

建築住宅課 0276-47-1898

対象団地
●新井市営住宅 ●石原市営住宅
●鳥之郷南市営住宅

申し込み・相談 2月2日(月)から直接、県住宅供給公社太田支所(市役所9階)へ

※入居条件は同支所に確認してください。



問い合わせ
県住宅供給公社太田支所
0276-30-2011

まち・ひと・しごと
無料 障がい者雇用企業
担当者交流会

産業政策課 0276-47-1846

日時 2月10日(火)、午後2時～4時30分
会場 太田商工会議所 3階
内容 先進事例紹介、参加者同士の情報交換
対象 企業の人事担当者、現場責任者など
定員 先着20人
申し込み 2月5日(木)までに、右の2次元コードから



農業委員・推進委員を募集

農業委員会事務局
0276-20-9715

任期満了に伴い農業委員、農地利用最適化推進委員を募集します。

委員任期 令和8年7月20日から3年間
申し込み 1月19日(月)～2月18日(水)に農業委員会事務局にある応募用紙に記入して直接、同局へ



県特定(産業別)最低賃金が改正

産業政策課 0276-47-1846

最低賃金は時間額で定められており、県内の全ての労働者とその使用者に適用されます。

改正日 1月1日(木祝)
※賃金引き上げを支援する各種助成金も活用ください。詳しくは



問い合わせ
群馬労働局労働基準部賃金室
027-896-4737

防災・危機管理
文化財防火デー
模擬火災訓練

文化財課 0276-20-7090

法隆寺金堂壁画が焼損した1月26日は文化財防火デーです。消防団の協力で行った模擬火災訓練を実施します。

日時 1月25日(日)、午前9時～9時30分
会場 新田荘歴史資料館
※誰でも見学できます。駐車場は世良田小学校校庭を利用ください。

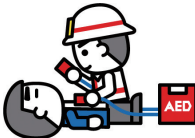


普通救命講習会

消防本部救急課 0276-33-0306

心肺蘇生法やAEDの取り扱いを学びます。講習修了後、修了証を交付します。

日時 2月15日(日)、午前9時～正午
会場 消防本部
対象 市内在住(大泉町も可)・在勤・在学の中・高生以上
定員 先着20人
申し込み 電話(平日・午前9時～午後5時)で、同課へ



まちづくり
東矢島町、南矢島町の土地
10区画を値下げして販売!

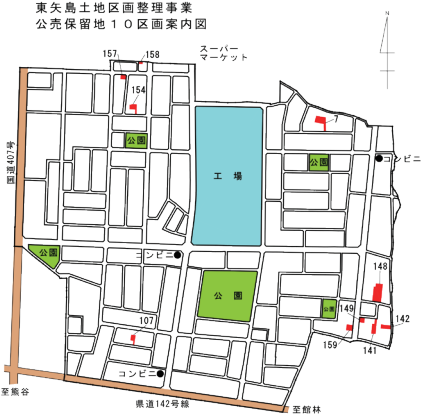
市街地整備課 0276-47-1841

申し込み 2月2日(月)～13日(金)(土・日曜日、祝日を除く)に市街地整備課(市役所6階)または市HPにある申込書に記入し、必要書類をそろえて直接、同課へ

※申し込みの条件は、市HPまたは同課にある「保留地公売応募要領」を確認ください。

※希望の土地が重複した場合は抽選です。

抽選会 2月18日(水)、午前10時



第四期太田市耐震改修
促進計画(案)

建築指導課 0276-47-1871

閲覧期間 1月16日(金)～2月16日(月)
閲覧場所 建築指導課(市役所7階)、各行政センター、市HP
意見の提出 閲覧期間中(消印有効)に直接または郵送、ファクス、メールで、同課へ

市長と語る

ほづみーと
～meet(会う)～・オンライン

市長とオンラインで対話しませんか。
本市の未来を考え、自由な意見を聴かせてください。



日時 2月12日(水)、午後7～8時
対象 市内在住・在勤・在学でZoom環境が整っている人
定員 先着5人
※カメラ機能オフ・ニックネームでの参加も可能です。
※視聴のみは先着90人で誰でも参加できます。
申し込み 1月15日(水)～2月5日(水)に、右の2次元コードから



市民そうだん課 0276-47-1897

市長の動き



#100億宣言企業と市内産業について意見交換
ミライにつながる産業振興を進めるため、人材定着など多面的な意見交換を行いました



#全6市が参加し、交流都市物産朝市を開催
交流都市の名産品が集まり、来場者でにぎわう中、都市間交流が深まる一日となりました

秘書室 0276-47-1808

市長公式Xはこちら



+

健康福祉

国民健康保険

事故にあったら必ず届け出を!

国民健康保険課

☎0276-47-1825

国民健康保険加入者が交通事故や不当な暴力にあった、他人のペットによりけがをした、飲食店で食中毒になった場合などは届け出ください。



詳しくは

医療費通知を発送します

国民健康保険課

☎0276-47-1825

国民健康保険加入者に令和7年受診分を発送します。通知が届く前に確定申告する場合は領収書で対応ください。

発送予定日

1～11月診療分＝1月22日(木)
12月診療分＝2月下旬

1月の市民献血

太田献血ルーム ☎0120-805-872

社会支援課 ☎0276-47-1827

献血者に市から粗品を差し上げます。
日時 28日(水)、午前10時～午後1時・2時～5時30分(成分献血の受け付けは各30分前に終了)
会場 太田献血ルーム
※200ml 献血は必要数のみ採血します。

休

施設の休館

大隅俊平美術館

期間 1月26日(月)～30日(金)

美術館・図書館

期間 1月26日(月)～30日(金)

返却

ブックポスト(西側入口駐輪場隣)へ

税金

Web口座振替に農協が追加

収納課 ☎0276-47-1936

1月5日(月)から市税・料金のWeb口座振替の対象金融機関に、太田市農業協同組合、新田みどり農業協同組合が追加されました。ぜひ利用ください。

対象料金

市県民税(普通徴収)、固定資産税、軽自動車税、国民健康保険税(普通徴収)、保育料、後期高齢者医療保険料、介護保険料、住宅使用料、駐車場使用料、共用部分使用料、八王子山公園墓地管理料、学校給食費

対象金融機関

群馬銀行、足利銀行、東和銀行、栃木銀行、あかぎ信用組合、ぐんまみらい信用組合、太田市農業協同組合、新田みどり農業協同組合



詳しくは

差し押さえ不動産を公売します

収納課 ☎0276-47-1935

入札期間 2月5日(木)～13日(金)
※郵送は必着、窓口は午後5時まで受け付けます。
開札日時 2月19日(木)、午前10時
開札会場 市役所6階 6B会議室
対象物件 小舞木町の土地付き建物
※公売中止になる場合があります。



詳しくは

市税の1月納税

期限内納付をお願いします

●納期限:2月2日(月)
期限内納入をお願いします。
●税目:市県民税 第4期
国民健康保険税 第7期
※期限を過ぎると、延滞金がかかります。
※便利で安心・確実な口座振替は随時受け付けています。

収納課 ☎0276-47-1936

無料

スバル地域交流会

日時 2月22日(日)、午後2時～
会場 洋泉興業大泉町文化むら
講師 桐谷広人(将棋棋士、投資家)
定員 400人(1組4人まで。超えたら抽選、結果は2月上旬に郵送)
申し込み 1月31日(土)までに上の2次元コードまたははがきに代表者の氏名、住所、電話番号、申し込み人数を記入して、スバル地域交流会事務局(〒373-8555 スバル町1-1)へ



↓

未使用で不要なタオル・せっけん・洗剤がありましたら、会場受付へお持ちください。社会福祉協議会へ寄付します。



スバル地域交流会事務局 ☎070-4473-9895
企画政策課 ☎0276-47-1892

1月30日(金)まで

OTACO定額カードの受取専用窓口が終了します

OTACO定額カードをまだ受け取っていない場合は、専用窓口で早めに受け取りください。



受取専用窓口

期間 1月30日(金)まで(土・日曜日を除く)
時間 午前9時～午後5時
場所 市民課東側(市役所1階)

※2月以降は受け取りができなくなります。



詳しくは



問い合わせ

市内経済活性化事業コールセンター
☎0570-015-789

期間 1月30日(金)まで(土・日曜日を除く)
時間 午前9時～午後6時

庁用封筒に掲載する広告を募集

市で使用する郵送用封筒(各課で独自に作る封筒を除く)に広告を掲載します。詳しくは市HPを確認ください。
※応募多数の場合は抽選です。

掲載期間

4月から封筒が終了するまでの1年間

掲載場所

長形3号封筒(12cm×23.5cm)の裏面に広告6枠

広告枠サイズ

3cm×8cm程度(4色カラー印刷)

作成予定数

6万枚

広告掲載料

1枠8万円

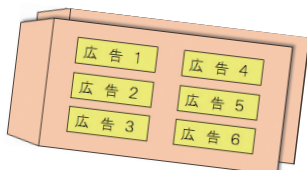
申し込み

1月30日(金)までに市HPまたは管財課(市役所3階)にある申込書と添付書類を直接、同課へ

管財課 ☎0276-47-1822



市HP



4月1日～

学校などで働く職員を募集

市内の学校などで働く会計年度任用職員を募集します。

募集職種 校務員、介助員、図書室補助員、おおたん教育支援員
選考方法 1次＝書類 2次＝面接
申し込み 市HPや教育総務課(尾島庁舎)にある申込用紙に記入して直接または郵送で、同課または学校教育課へ
※給与・勤務条件、職種内容など詳しくは市HPを確認ください。



市HP

●校務員＝教育総務課 ☎0276-20-7080
●介助員、図書室補助員、おおたん教育支援員＝学校教育課 ☎0276-20-7084

スマホで簡単納税!!

アプリで納付書のバーコードや2次元コードを読み取るだけで簡単に納付できます。
納付できるもの 市県民税(普通徴収)、固定資産税、軽自動車税、国民健康保険税

詳しくはこちら

収納課 ☎0276-47-1936

食品は中心部まで
しっかり加熱しよう！

❄️❄️ 冬は特に注意 !! ノロウイルス食中毒

食中毒は夏だけではなく、ウイルスによる食中毒が冬に多発しています。
手指や食品などを介して、経口で感染し、ヒトの腸管で増殖し、嘔吐、下痢、腹痛などを起こします。健康な人は軽症で回復しますが、子どもや高齢者などは重症化したり、吐物を誤って気道に詰まらせて死亡することがあります。

食中毒予防のポイント

調理する人の健康管理

- 普段から食べ物や家族の健康状態に注意する
- 症状があるときは、食品を直接扱う作業をしない
- 症状があるときに、すぐに責任者に報告する仕組みをつくる

作業前などの手洗い

- 洗うタイミングは
 - ・ トイレに入ったあと
 - ・ 調理施設に入る前
 - ・ 料理の盛り付けの前
 - ・ 次の調理作業に入る前
- 汚れの残りやすいところを洗いぬいでいぬい
 - ・ 指先、指の間、爪の間
 - ・ 親指の周り
 - ・ 手首

調理器具の消毒

- 塩素消毒
洗剤などで十分に洗浄し、**塩素濃度200ppmの次亜塩素酸ナトリウム**に浸すか、染み込ませた布で拭く
- ※ 消毒用エタノールや逆性石けん(塩化ベンザルコニウム)はあまり効果がありません。
- ※ 洗剤などで十分に洗浄し、熱湯で加熱する方法も有効です。

家庭用の
次亜塩素酸ナトリウムを含む
塩素系漂白剤でも代用できます



- 製品ごとに濃度が異なるので、表示をしっかりと確認して希釈しましょう
- 濃度によって効果が異なるので正しく計りましょう



健康づくり課 ☎0276-46-5115

「わくポ」からOTACOへのポイント移行を行います

申請期間 2月2日(月)～18日(水)
申請方法 「脳にいいアプリ」から
注意事項

- ポイント移行は100ポイント単位
 - ポイント移行は3月中旬予定
 - ポイント移行できるのはOTACOをアプリで利用している人のみで、磁気カードは対象外
- ※ 磁気カードからアプリへの切り替えは産業政策課(☎0276-47-1918)へ相談ください。



簡単にできます

ポイント移行の手順



① 脳にいいアプリを起動する。トップページの「太田市メニュー」をタップ



② 「太田市からののお知らせ」をタップ



③ 「OTACOへの交換」をタップ



④ 最下部までスクロールする。URLの青字部分をタップ



⑤ 申込者情報をすべて入力して「確認画面へ進む」をタップ

申し込み完了
⑥ 入力事項の確認ができれば「送信」をタップ

介護サービス課 ☎0276-47-1856

くらしの お知らせ

ゆっくり休んで
体調を崩さないようにしよう



イベント

春の刀剣展示

大隅俊平美術館 ☎0276-20-6855

大隅俊平とその師匠・宮入行平などの作品を14口展示します。

日時 1月31日(土)～5月24日(日)、午前9時30分～午後5時(入館は4時30分まで)

※月曜日(祝日の場合は翌日)は休館です。

会場 大隅俊平美術館

入館料 300円(中学生以下無料)



無料 シニアクラブ連合会文化祭

社会福祉協議会 西部支所

☎0276-57-2616

社会支援課 ☎0276-47-1827

日時 2月18日(水)、午前10時～午後3時30分

会場 市民会館

内容 芸能発表、作品展

※午前10時45分～11時45分に藤岡ダルクによる藤岡琉球太鼓があります。

申し込み 当日直接、会場へ



無料 土曜親子ピクス

九合行政センター

☎0276-45-6978

日時 2月7日(土)、午前10～11時

会場 九合行政センター

内容 音楽に合わせて楽しく体を動かし、親子のコミュニケーションを深める

対象 市内在住・在勤・在園の3～6歳の子とその保護者

定員 8組(超えたら抽選)

申し込み 1月28日(水)まで

に右の2次元コードまたは電話で、同センターへ



募 集

言語を教える・学ぶ

国際交流協会 ☎0276-48-1001

共通

会場 多文化共生センターおおた

定員 先着20人

デイリー・イングリッシュ

日時 2月4日(水)・18日(水)・25日(水)、3月4日(水)、午後6時30分～8時30分

内容 英語圏出身の講師が英語で進行する中級日常英会話講座

対象 英会話中級程度の人

参加費 3000円(会員は2000円)

申し込み 1月16日(金)の午前10時に右の2次元コードから



中級日本語ボランティア講師研修

日時 2月8日～3月1日(毎週日曜日)、午前10時～正午

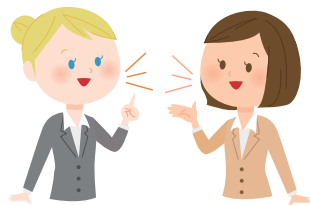
内容 日本語の指導方法を学ぶ

対象 外国人に日本語を教えていてスキルアップを考えている人や国際交流協会主催の初級講座受講者

持ち物 筆記用具

参加費 1500円(会員は1000円)

申し込み 1月19日(月)の午前10時から電話で、同協会へ



無料 フレイル予防 サポーター養成研修

介護サービス課 ☎0276-47-1856

日時 2月6～20日(毎週金曜日)、午後1時30分～4時

会場 ものづくりイノベーションセンター(本町)

対象 おおむね60歳以上で介護予防の活動に興味のある人

定員 先着20人

持ち物 筆記用具、飲み物、動きやすい服装

申し込み 1月15日(木)～

2月3日(火)に電話で、介護サービス課へ

※わくぽ付与対象です。



詳しくは



市民講座

共通項目

対 = 市内在住・在勤

持 = 筆記用具、タオル、飲み物

申 = 電話(平日・午前9時～午後5時)

スマホ・パソコン相談室

無料

情報管理課

☎0276-47-1813



会場・日時

情報センター(市役所2階)=月～金曜日(祝日を除く)、午前9時30分～午後0時30分

宝泉行政センター=毎月第1～4火曜日(祝日を除く)、午後1時30分～4時30分
※受け付けは終了の30分前までです。

内 スマホやパソコンの困り事や疑問の相談

対 市内在住・在勤・在学

持 スマホ・パソコン

申 直接、会場へ

※電話での相談はスマホ・パソコン相談室(☎0276-47-1909)へ。

春の寄せ植え作り

場 生品行政センター

☎0276-57-1055

日 3月5日(木)、午後1時30分～3時30分

定 20人(超えたら抽選)

持 ゴム手袋、ビニール袋、汚れてもよい服

費 2900円(当日集金)

※キャンセルはできません。

申 1月16日(金)～20日(火)に

右の2次元コードまたは電話で、同センターへ



ミニチュアdeお花屋さん

生涯学習課

☎0276-22-3442

日 2月13日(金)・20日(金)、

午前10時～正午

場 社会教育総合センター

内 樹脂粘土でかわいいミニチュアのお花屋さんを作る

定 8人(超えたら抽選)

費 1500円(初日集金)

申 1月21日(水)までに下の2次元コードまたは電話で、生涯学習課へ



バランスボールでロコトレ 無料

場 第一老人福祉センター

☎0276-32-1905

日 2月12～26日(毎週木曜日)、午後1時30分～3時

内 バランスボールを使って体を動かし、楽しくロコモティブシンドロームを予防する

対 市内在住の60歳以上

定 先着20人

持 ヨガマット(バスタオルでも可)

申 1月21日(水)から電話(平日・午前9時～午後4時)で、同センターへ

筋トレ&有酸素運動

無料

場 藪塚本町中央公民館

☎0277-78-5411

日 2月17日～3月10日(毎週火曜日)、午後1時30分～3時30分

定 30人(超えたら抽選)

持 運動靴

申 1月23日(金)～29日(木)に

右の2次元コードまたは電話で、同公民館へ



フラワーリースづくり

場 強戸行政センター

☎0276-37-4979

日 2月18日(水)、午前9時～正午

内 造花を使ってリースを作る

定 5人(超えたら抽選、結果は郵送)

持 ペンチ、目打ち

費 2000円(当日集金)

申 1月15日(木)～30日(金)に下の2次元

コードまたは電話(30日(金)の午前9時～午後5時)で、同センターへ



資産づくり講座

無料

場 太田行政センター

☎0276-22-2603

日 1月26日～2月9日(毎週月曜日)、午後1時30分～3時

内 資産形成の基礎・制度・心構えを学ぶ

対 市内在住・在勤で子育てや家庭教育

について関心がある人

定 30人(超えたら抽選)

申 1月15日(木)～22日(木)に

右の2次元コードから



あたたかいこころ

クリスマスローズオープンガーデン募金箱
清水利雄さん(世良田町)から2万1122円
からっ風おじさん(世良田町)から5000円
尾島町子さん(世良田町)から5000円

母子保健事業



乳幼児の健診、マタニティーセミナー、産後の事業、不妊・不育治療助成金申請、母子健康手帳交付などの情報を公開しています。

各保健センター 太田 ☎0276-46-5115 新田 ☎0276-57-2651

詳しくは
こちら



OTA JAZZ CONCERT 2025
人気投票結果発表

12月6日(土)・7日(日)に市民会館で開催された「OTA JAZZ CONCERT 2025」の出演大学人気投票結果を発表します。来場いただいた皆さん、投票ありがとうございました。



| | |
|----|--------|
| 1位 | 日本大学 |
| 2位 | 青山学院大学 |
| 3位 | 慶應義塾大学 |
| 4位 | 明治大学 |
| 5位 | 中央大学 |
| 6位 | 東京科学大学 |



※得票率で順位を決定し、上位6校のみの公表です。

市民会館 ☎0276-57-8577

オオタダンスフェスタ



ダンスグループによる演舞をお楽しみください。

日時 3月8日(日)、午後2時～

会場 市民会館

チケット料金(全席自由)

一般=1500円

高校生以下=1000円

※2歳以下は膝上鑑賞無料

(席が必要な場合は有料)です。

チケット販売

1月15日(休)の午前9時から市オンラインチケットサービスまたは電話、窓口(新田文化会館・市民会館・数塚本町文化ホール)へ



詳しくは

新田文化会館 ☎0276-57-2222

2月15日(日)まで

「うまハニベスト10」開催!

現在開催中の企画展「^{うま}午年に馬のはにわがお出むかえ」で展示されている馬形埴輪^{はにわ}20体の人気投票をします。

投票の結果1位になった埴輪に投票した人の中から、抽選で10人にオリジナルグッズなどが入った「うまハニ福袋」をプレゼントします。

会場 新田荘歴史資料館

入館料 200円(中学生以下は無料)

結果発表期間 2月18日(火)～23日(月)



詳しくは

文化財課 ☎0276-52-2215

無料

月末名画座

日時 1月23日(金)、午後2時～

会場 美術館・図書館

上映作品 「風流交番日記」(91分)

定員 先着70人

申し込み 当日直接、同館へ



詳しくは



©国際放映

美術館・図書館 ☎0276-55-3036



おおた芸術学校附属3団体

団員募集オーディション



熱意ある皆さんの入団をお待ちしています。

期日 2月28日(土)

※時間などの詳細は、申込者に通知します。

募集 附属オーケストラ「ジュネス」、付属合唱団「コールエンジェル」、付属劇団「松ぼっくり」

会場 おおた芸術学校太田校

対象 市内・近郊在住の小学5年～高校3年生(令和8年度時点)

人数 各団体 若干人

団費(年額・スポーツ安全保険料込み)

ジュネス=3万6400円

コールエンジェル・松ぼっくり=3万400円

※原則一括納入です。

※別途、楽器調整費やチケット負担金、保護者会費などの集金があります。

申し込み 2月6日(金)までに、右の2次元コードから



詳しくは



コール エンジェル



松ぼっくり



ジュネス

おおた芸術学校 ☎0276-45-9966



令和8年度

おおたスポーツ学校 新規受講生募集(本校)

部活やスポーツ少年団以外でもスポーツを始めたい、学校に部活がない、もっと練習してうまくなりたい、スポーツが大好きな人を募集します。

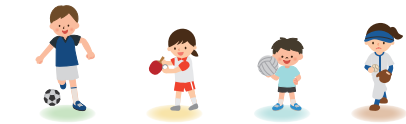
概要 右表の通り

申し込み 2月13日(金)の午後5時までに、右の2次元コードから

※詳しくはおおたスポーツ学校HPまたは各学校から配布された募集要項を確認ください。



| 種目 | 対象 |
|---------|-------|
| 中・長距離 | 小3～中3 |
| 陸上 | 中1～3 |
| ジュニア陸上 | 小3～6 |
| レスリング | |
| ソフトボール | 小1～中3 |
| 女子サッカー | |
| バドミントン | 小4～中3 |
| テニス(硬式) | 小3～中3 |
| ソフトテニス | 小4～中2 |
| ゴルフ | 小3～中3 |
| バレーボール | 中1～3 |
| 体操 | 小3～6 |
| 卓球 | 小3～中3 |
| フェンシング | 小2～中3 |



支部教室同時募集

本校の他に各代表者が運営している各支部教室があります。詳しくは同校へ問い合わせください。

おおたスポーツ学校 ☎0276-45-8117

無料

食事で子どもの成長を応援 / 将来を見据えた 体づくりのための食事

日時 2月7日(土) 午前10時～11時30分

会場 太田市保健センター

内容 いつもの食事を手軽にバージョンアップさせるコツ

対象 小中学生の食事に関心のある人

定員 先着30人

持ち物 筆記用具

申し込み 1月15日(木)より市公式LINEから

無料

歯周病予防教室 歯周病ってなに? ～気づきと予防でお口を守る～

参加者には歯ブラシをプレゼントします。

日時 2月19日(木) 午前10時～正午

会場 太田市保健センター

内容 歯周病専門医による講話と歯科衛生士によるブラッシング実践など

対象 市内在住の20歳以上

定員 先着40人

申し込み 1月15日(木)から市公式LINEまたは電話で、同センターへ

LINEの予約方法

下の2次元コード内の「申請・予約」タブのおとなの健康(各種予約)から



健康づくり課 ☎0276-46-5115

2月の児童館だより



| 児童館名 | 内 容 | 児童館名 | 内 容 |
|-------------------------|-----------------------|--|-------------------------|
| | 開始日時(対象) | | 開始日時(対象) |
| 児童センター ☎0276-25-6430 | 母親クラブと一緒に制作♡バレンタイン! | 尾 島 ☎0276-52-2945 | ねこの日制作 |
| | 7日(土)、午後2時(小)★ | | 21日(土)、午前10時30分 |
| 九 合 ☎0276-48-1148 | バレンタイン | 世良田 ☎0276-52-5939 | なわとびをしよう! |
| | 14日(土)、午後2時★ | | 7日(土)、午後2時30分(小) |
| 沢 野 ☎0276-38-1991 | 3B体操 | 木 崎 ☎0276-56-8400 | 2月生まれの子、あつまれ～! |
| | 25日(水)、午前11時(幼)★ | | 25日(水)、午前10時30分(乳・幼)★ |
| 葦 川 ☎0276-46-9329 | ベビーマッサージ | 生 品 ☎0276-20-9121 | ひなまつり制作をしよう♪ |
| | 17日(火)、午前10時30分(乳)★ | | 28日(土)、午前10時★先着5人、25日まで |
| 強 戸 ☎0276-37-7773 | ヨガでママもリフレッシュ! | 綿 打 ☎0276-57-3837 | 親子で読み聞かせを楽しもう! |
| | 18日(水)、午前10時(乳・幼)★ | | 4日(水)、午前10時30分(乳・幼) |
| 休 泊 ☎0276-45-9892 | 作って遊ぼう! | 藪塚本町 ☎0277-78-3577 | ボールで遊ぼう |
| | 13日(金)、午前10時30分(乳・幼)★ | | 10日(火)、午前10時30分(乳・幼) |
| 宝 泉 ☎0276-31-1130 | ハッピーバレンタイン | <div>●未就学児の利用は保護者の同伴が必要</div> <div>●対象 乳=乳児 幼=幼児 小=小学生 無し=自由</div> <div>★要事前受け付け</div> | |
| | 7日(土)、午前10時★ | | |
| 毛里田 ☎0276-37-1314 | ひな祭りの制作をしよう! | <div>詳しくは</div> | |
| | 21日(土)、午前10時30分(小)★ | | |



10言語対応! 読み上げ機能もあります。
カタログポケット(無料アプリ・ブラウザ版)で広報おおたなどを配信中!

●情報管理課 ☎0276-47-1814



HON - WAKA

ほんわか



レイチェル・ブライト 文
ジム・フィールド 絵
内田 篤人 訳
トゥーヴァージンズ

賞出 中央、尾島、
美術館・図書館

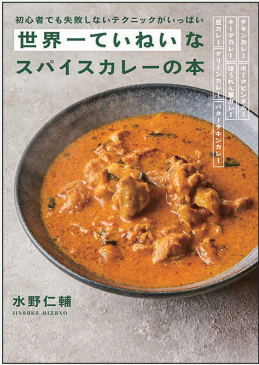
予期せぬことから得られるもの

絵本 よくばりなリスたち

色鮮やかな森の中で繰り広げられるスピーディーな展開と、それにマッチした軽快な文章がなんとも心地いいテンポを作り出しています。2匹のリスたちが織り成すスリリングな攻防の先に待っているのは？



美術館・図書館 0276-55-3036



水野 仁輔 著
グラフィック社

賞出 尾島、藪塚本町

初心者でも失敗しない
テクニックがいっぱい

一般書 料理本 世界一ていねいな
スパイスカレーの本

スパイスからカレーを作るのって憧れませんか？ でも少し難易度が高いようにも感じます。炒めてスパイスを入れて煮るとカレーになる！ という基本の3ステップをプロセス写真と解説とともにとても丁寧に紹介してくれています。

どんな素材も一瞬でごちそうにしてくれるカレーの魅力にはまってみませんか？

藪塚本町図書館 0277-78-0512

無料 ラウンジピアノ音楽会 ♪
～ HAPPY NEW YEAR FOR ALL ～

生演奏を聴きに“ちょっと寄り道”しませんか？

日時 1月25日(日)、午後1～4時

会場 市民会館

※入退場自由、時間変更や入場制限をする場合があります。



詳しくは

市民会館 0276-57-8577

無料 100万人のクラシックライブ

日時 1月31日(土)、午後2時～

会場 エアリスペース



詳しくは

文化課 0277-78-0511



休日の病気やけがはこちらへ

お願い

発熱や呼吸器症状がある場合は受け付け前に車の中などから電話ください

| 期日 | 休日当番医 | | | | 休日当番薬局 | |
|----------|---------------------------------------|----------------------------------|--|------------------------------------|--|--|
| 1月18日(日) | 堀越医院 内科・小児科(鳥山下町) 022-2660 | 登田医院 内科(八幡町) 025-5556 | おおた泌尿器科・内科クリニック 泌尿器科・内科(東矢島町) 038-8833 | 藤生眼科医院 眼科(浜町) 045-3358 | 富士薬局 (八幡町) 022-8802 中央薬局東矢島店 (東矢島町) 040-6700 | |
| 25日(日) | 飯塚医院 内科・小児科(新田木崎町) 056-1040 | 五十嵐医院 内科(大原町) 0277-78-2405 | 佐藤耳鼻咽喉科医院 耳鼻咽喉科(飯塚町) 048-4526 | しむら整形外科 整形外科(新田大根町) 057-8835 | ミモザ薬局木崎店 (新田木崎町) 020-8133 中央薬局新店 (新田大根町) 056-4025 | |
| 2月1日(日) | 荒木医院 内科・皮膚科・小児科(新田村田町) 057-2722 | 春日医院 内科(本町) 022-2257 | 川田クリニック 内科・皮膚科・泌尿器科(由良町) 033-7755 | 太田第一整形外科内科 整形外科(浜町) 047-0171 | すけど薬局おおた店 (由良町) 032-6645 | |

急患のみ診察可能な救急指定病院

太田記念病院 055-2200

本島総合病院 022-7131

堀江病院 038-1215

イムス太田中央総合病院 037-2378

城山病院 046-0311

宏愛会第一病院 0277-78-1555

※救急指定病院の診療科目は病院案内テレホンサービス(045-7799)へ。

●平日夜間急病診療所(内科または小児科)
受付時間＝午後6時45分～午後9時45分
(祝日、年末年始を除く月～土曜日)
※受付時間は変更になることがあります。
太田市保健センター1階 060-3099

●子ども医療電話相談 020-8000(通話は有料)
月～土曜日＝午後6時～翌午前8時
日曜日、祝日、年末年始＝午前8時～翌午前8時
※医療機関のかかり方や家庭での対処方法について、看護師などが相談に応じます。

●休日歯科診療(日曜日、祝日、年末年始)
診療時間＝午前10時～午後1時
太田新田歯科医師会館 045-7320

| 期日 | 休日当番接骨院 | |
|----------|------------------------|--|
| 1月18日(日) | 須永接骨院 (茂木町) 048-8008 | |
| 25日(日) | 長谷川接骨院 (飯塚町) 046-1358 | |
| 2月 1日(日) | よしだ接骨院 (小舞木町) 055-6899 | |



市外局番 0276

※休日当番医は変更になることがあります。
※急患以外は平日に受診してください。

市HPからも
確認できます

