

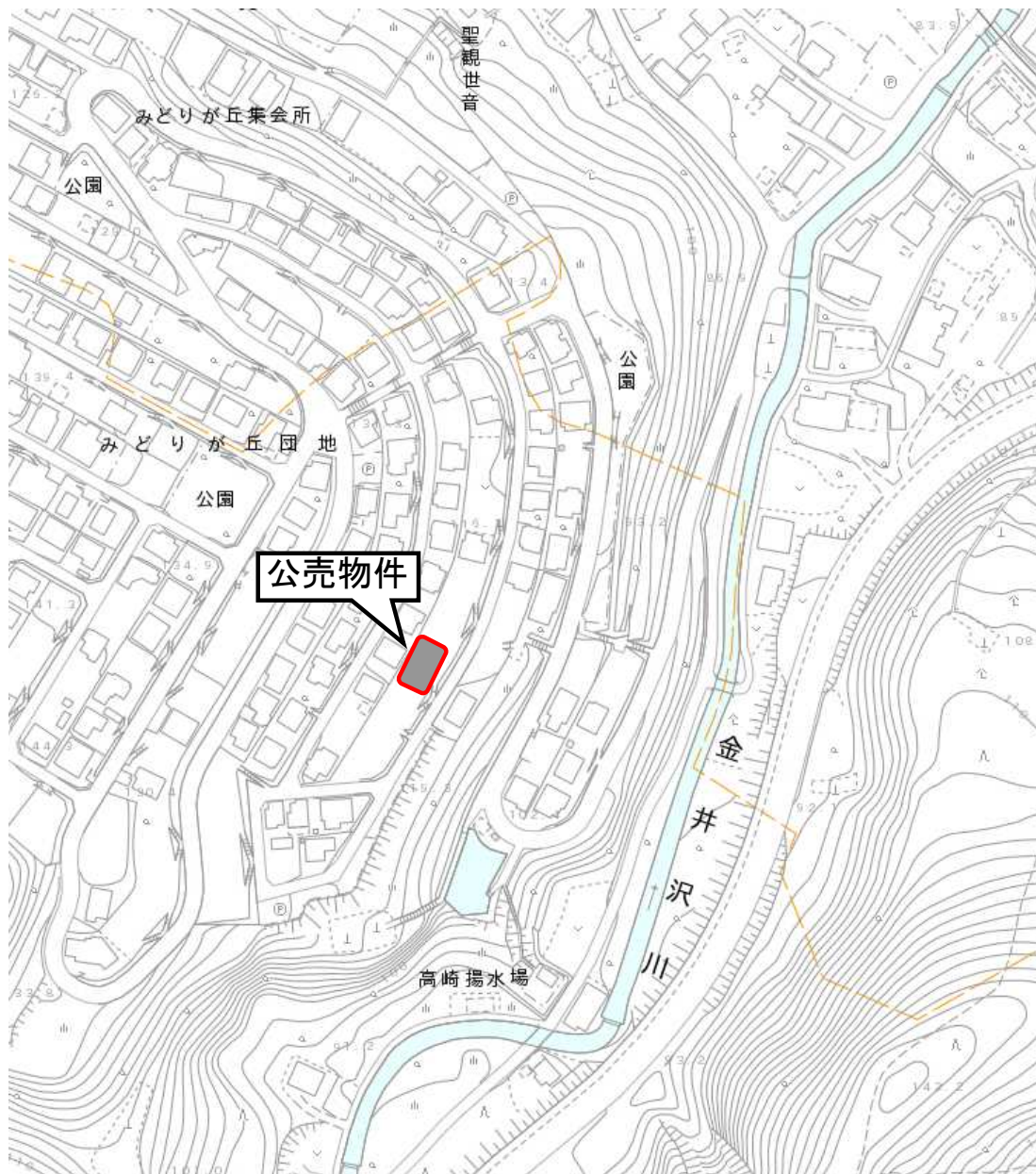
物件明細書

売却区分番号	太7-35	見積価額	金2,350,000円
		公売保証金	金240,000円
財産の表示			
1 所在地番地目地積	高崎市山名町字金井沢 2294番32 宅地 203.87㎡		
(以上登記簿の表示による)			
物件の位置	上信電鉄上信線「根小屋」駅から南方へ約850m(道路距離) JR高崎線「倉賀野」駅から南西方へ約6.0km(道路距離)		
公法上の規制	都市計画区分	市街化区域	
	用途地域	第一種低層住居専用地域	
	建ぺい率	50%	
	容積率	100%	
接道状況	東側が幅員約4.0mの舗装市道(I210号線)【建築基準法42条1項1号道路】に接道しています。 ※公売財産1(土地)は接道に接する擁壁及び階段により接道より約3.5mの高さに位置するため、車両により公売財産1への直接の乗り入れは不可能です。		
物件の概況	地勢	ほぼ平坦(接道から土地にかけて階段、擁壁あり)	
	画地	間口約13.0m・奥行約15.0m	
	形状	ほぼ長方形の中間画地	
供給処理施設	上水道	あり(引込みなし)※特記事項参照	
	公共下水道	あり(受益者負担金等の未納はありません)※特記事項参照	
	都市ガス	あり(引込みなし)	
使用状況等	・未利用の更地の状態です。聞き取り調査によると土地の維持管理等は行われていません。 ・目視調査によると土地の地表面や階段部にかけて雑草類が繁茂し、地表面を覆っています。 画地すべての地表状況については確認できません。 ・土地に接する擁壁及び階段には亀裂が入っているのを確認しています。		
特記事項	・上水道については東側接道に本管が布設されていますが、公売財産1内への引込みはありませんので、引込みの際は高崎市水道局との事前協議が必要となります。 ・公共下水道については東側接道に本管が布設されています。また南側隣接地(2294番33)との境界付近に公共樹の設置が確認されていますが、単独で利用可能か不明ですので、公共樹の利用に際しては事前に高崎市下水道局にお問い合わせください。 ・公売財産1内へは擁壁に接する階段でのみ進入可能であり、車両での乗り入れ・進入は不可能です。また公売財産1と擁壁との間に柵やフェンス等は設置されていません。 ・公売財産1と隣接する土地(高崎市山名町字金井沢2294番31及び同2294番33)との間に境界杭等の境界標は確認できませんので隣接の土地との境界の設定に関しては、各所有者と協議してください。 ・傾斜地を宅地造成した住宅団地のため地下埋設物が存在する可能性は低いと史料されますが専門的な調査は行っておりません。 ・土壌汚染に関する専門的調査は行っていないませんが、登記簿履歴・官公署での届出調査等による限りにおいては、土壌汚染の可能性は低いと判断され、周辺は小規模一般住宅が建ち並ぶ住宅団地地域であり、周辺環境に悪影響を及ぼす危険・嫌悪施設はありません。 ・目視調査により公売財産に接する擁壁及び階段に亀裂が確認されるため、補修が必要になる可能性があります。		
注意事項	1 公売財産の面積は、公簿上によるものです。 2 境界は、隣接地所有者と協議してください(特記事項参照)。 3 市は不動産登記上の権利移転のみを行います。公売財産の引渡しの義務は負いません。 <u>物件内の動産類の撤去、占有者の立ち退き、前所有者からの鍵の引渡し等については、すべて買受人の責任で行ってください。</u> 4 市は公売財産の種類又は品質に関する不適合についての担保責任等を負いません。 5 公売財産の内覧会・下見会等は実施しません。入札者ご自身で公売財産の現地確認を行ってください。 6 太田市暴力団排除条例第2条に規定する暴力団、暴力団員又は暴力団員等は、公売へ参加することができません。		
その他事項	・非課税財産		
問い合わせ先	太田市役所 収納課 特別滞納整理係 電話 0276-47-1935		

売却区分番号

太7-35

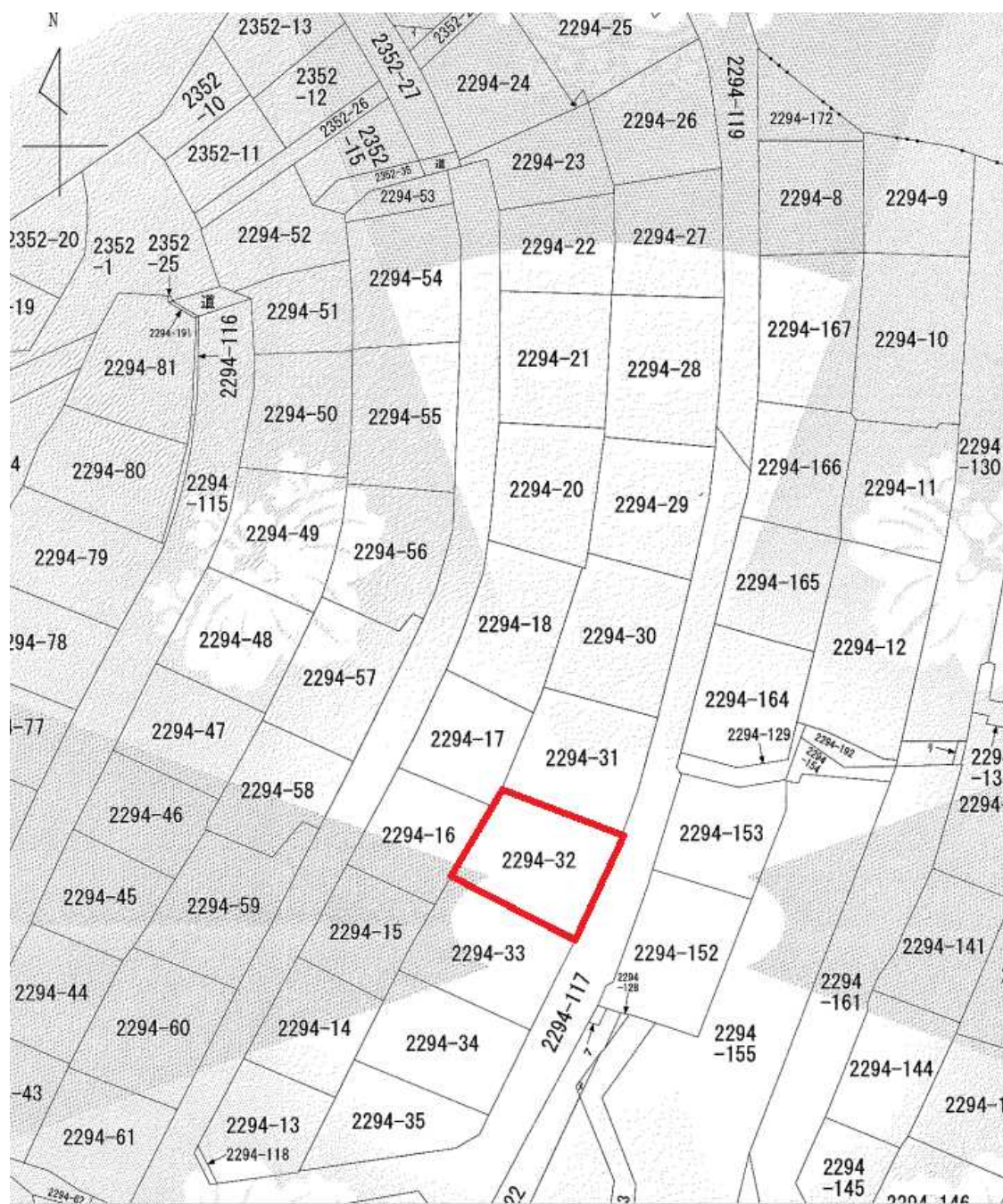
所在図



売却区分番号

太7-35

見取図



※見取図は現地の状況をイメージしやすくするために作成したものであり、縮尺・位置等は実際と異なる場合があります。
あくまで、イメージするための参考としてお考えください。

売却区分番号

太7-35

写 真

令和7年6月撮影

①全景(南西方より撮影)



②全景(南東方(物件下部)より撮影)



③階段部



④擁壁部



⑤物件内部状況



※写真上の線は現地の状況をイメージしやすくするためのものであり、実際と異なる場合があります。
あくまで、イメージするための参考としてお考えください。