

# 木崎だより

カラー版はこちら▶



令和8年2月

発行

木崎行政センター TEL 56-1053

**コンビニで証明書を一通10円で取得できるキャンペーンを実施します！**

太田市在住でマイナンバーカードをお持ちの方を対象に、コンビニ等に設置されているマルチコピー機から証明書を発行する手数料を一通10円にします。この機会に便利なコンビニ交付サービスを体験してみませんか。

**期 間** 1年間（令和8年2月1日～令和9年1月31日）

**利用できる時間** 午前6時半～午後11時  
（土日祝日も取得できます。）

**対象となる証明書** 住民票の写し、印鑑登録証明書

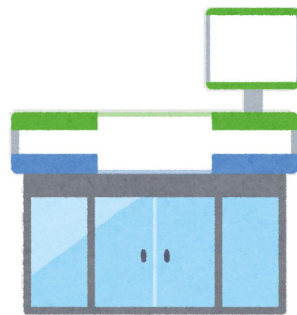
**手数料** 1通あたり 300円 → 10円

## 必要なもの

利用者証明用電子証明書暗証番号（4桁数字）が  
搭載されたマイナンバーカード

またはスマホ用電子証明書を搭載したスマートフォン

※15歳未満の人は利用できません



市ホームページ  
詳しくはこちら

**【お問い合わせ】市民課 TEL 0276-47-1937**

## おおたタウンミーティング ～新年度予算と太田の未来～

昨年度まで開催していた「新年度予算のあらまし地区懇談会」のタイトルを「**おおたタウンミーティング ～新年度予算と太田の未来～**」に変更して開催します。市長から新年度（令和8年度）の主要事業などの説明をわかりやすく行うとともに、市長との対話を通して、今後の太田市の未来について考えます。事前申し込みは不要です。学生の方も来場できますので、お気軽にお越しください。

**日時** 3月18日（水）午後6時00分～

**場所** 木崎行政センター ホール



**【お問い合わせ】地域総務課 TEL 0276-47-1923**


OTACOの有効期限が近づいています！

# OTACOの有効期限に注意！

有効期限が**令和8年2月28日**までのマネー・ポイントがあります。有効期限をご確認いただき、必ず期限内にご利用ください。



市  
ホームページ  
詳しくは  
こちら

お問い合わせは産業政策課(本庁舎5階)まで (☎0276-47-1918)  **OTACO**

※有効期限を過ぎたOTACOのポイント・マネーは一切利用できなくなります。  
有効期限までにご利用していただきますようお願いいたします。

## 美術展のご案内 「コレクションをめぐる3つの時間」

開館して9年目となる太田市美術館・図書館は、地域に育まれてきた芸術作品や資料を収集・保管しており、常設展示室がない当館にとって今回のコレクション展は初の試みとなります。本展では、鑑賞体験に影響する環境である当館の建築、テキスタイル、照明、サインにも注目しながら、収蔵作品の理解を深めるために、他機関からの借用作品とともに紹介します。

**会 期** 2026年3月7日(土)～ 5月10日(日)

**開催時間** 午前10時～午後6時(展示室の最終入場は午後5時30分まで)

**休 館 日** 月曜日(ただし5月4日は開館)

3月24日 4月28日 5月7日

**会 場** 太田市美術館・図書館

**観 覧 料** 無料



美術館・図書館HP

【お問い合わせ】

美術館・図書館

Tel 0276-55-3036

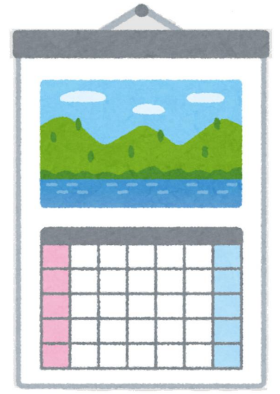


## 「令和8年度 太田市くらしのカレンダー」を作製しました

イベント日程、各種相談先などの情報を掲載した「令和8年度太田市くらしのカレンダー」を作製しました。**3月1日**から行政センター、保健センター、図書館、老人福祉センター等にご用意致します。必要な方はご自由にお持ちください。

(太田市ホームページから閲覧・印刷も可能です)

【お問い合わせ】 市民そうだん課 Tel 0276-47-1897



## 「慢性腎臓病に関する県民公開講座 腎臓を大切に！」

あなたの腎臓大丈夫？ 成人の5人に1人が慢性腎臓病と言われています。沈黙の臓器 腎臓について、群馬大学附属病院の先生のお話を聞きます！

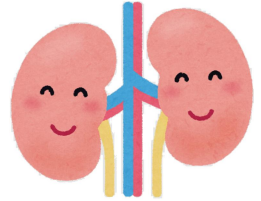
日時 令和8年3月14日（土） 13時30分～16時20分

※健康についてのブース展示・オリジナルグッズの配布（10時～13時）も開催します。

場所 薮塚本町文化ホール カルトピア（太田市大原町505-2）

参加費 無料（申込み 不要）

内容 群馬大学医学部附属病院の先生による講演  
パネルディスカッション「腎臓病何でもQ&A」



【お問い合わせ】

群馬県健康長寿社会づくり推進課 027-226-2604

## 自分のからだ相談会 ～脱！ぽっちゃり応援～

内容 体組成測定、保健師による体組成結果の説明と健康相談

対象 市内在住の20歳以上

（医療機関で治療中および経過観察中でない人）

参加費 無料

持ち物 健診や人間ドックの結果がある場合は持参ください。

日程

新田保健センター

3/4（水）

①9：30～

②10：30～

申込み

- ・市公式LINE（申請・予約→おとなの健康→健康相談予約）
- ・電話で各保健センターへ

【お申し込み・お問い合わせ】

新田保健センター Tel 0276-57-2651





# にったオレンジカフェ(認知症カフェ) / 介護予防教室のご案内

## にったオレンジカフェ (認知症カフェ)

**日時** 3月18日(水)  
毎月第3水曜日定期開催  
午前10時00分～11時15分

**会場** 太田市新田福祉総合センター  
福祉棟 大会議室

**内容** 交流会・頭にいい体操  
パタパタ風船玉入れ  
GWで場面对応を考えよう！

**対象** 市内在住・在勤の方なら誰でも  
・認知症の方や、そのご家族の方  
・認知症に関心がある方、  
・認知症に携わる事業所の方 など

**参加費** 100円

**申込み** 不要。お気軽にお越し下さい。

## 介護予防教室

**日時** 3月24日(火) 午前10時～11時30分

**会場** 生品行政センター ホール

**内容** 健康運動指導士の高橋先生  
による軽運動

**対象** 太田市在住の概ね65歳以上の方  
要介護、要支援の認定者も参加可  
※治療中の方は主治医に要相談

**定員** 40名(先着順)

**参加費** 無料



**持ち物** タオル、飲み物

**申込み** お電話 (定員になり次第締切)

各講座参加でわくポ10ポイント獲得できます。

【お申込み・お問い合わせ】社会福祉法人 愛光会  
新田地域包括支援センター TEL 0276-56-1717

## 木崎児童館 2月行事予定

内容	対象	日時	備考	申込QR
ホワイトデーウィーク	幼児親子、小学生	3/7(土)-3/14(土) 午前9時30分～	先着100人	
じゃがいも植え	小学生	3/7(土) 午前10時30分～	受付2/21(土)～ 先着20人	
あおぞらさろん みんなでお話をしましょう！	乳幼児親子	3/3(火) 午前10時30分～	受付2/10(火) 先着5組	
あおぞらたいそう 運動遊び		3/4(水) 午前10時30分～	自由参加	
あおぞららんど 読み聞かせ、手遊び等		3/10(火) 午前11時00分～	自由参加	
あおぞらひろば 手形・足形、成長の記録		3/12(木) 午前9時30分	自由参加	
あおぞら組 3月生まれ誕生会	1、2歳児 親子	3/18(水) 午前10時30分	受付2/3(火)～ 先着20組	

※事前受付の行事は午前9時30分からメール  
での受付になります。  
※行事は中止になる場合があります。

## 【お問い合わせ】

木崎児童館 TEL 0276-56-8400

kizaki-aozora-j@themis.ocn.ne.jp

## 今月の休館日は 2月27日(金)

月末点検のため、木崎行政センターの貸館業務はお休みとなります。  
証明書の発行や納税業務等、窓口業務は行います。