

太田都市計画用途地域の変更（太田市決定）

都市計画用途地域を次のように変更する。

種 類	面 積	建築物の延べ面積の敷地面積に対する割合	建築物の建築面積の敷地面積に対する割合	外壁の後退距離の限度	建築物の敷地面積の最低限度	建築物の高さの限度	備 考 (%)
第 1 種低層住居専用地域 小 計	約 104 ha	8/10以下	4/10以下	—	—	10m	2.2 %
	約 84 ha	8/10以下	4/10以下	1.0m	—	10m	1.8 %
	約 188 ha						4.0 %
第 2 種低層住居専用地域	—	—	—	—	—	—	—
第 1 種中高層住居専用地域 小 計	約 33 ha	10/10以下	5/10以下	—	—	—	0.7 %
	約 576 ha	20/10以下	6/10以下	—	—	—	12.2 %
	約 609 ha						12.9 %
第 2 種中高層住居専用地域	約 629 ha	20/10以下	6/10以下	—	—	—	13.4 %
第 1 種 住 居 地 域	約 974 ha	20/10以下	6/10以下	—	—	—	20.7 %
第 2 種 住 居 地 域	約 122 ha	20/10以下	6/10以下	—	—	—	2.6 %
準 住 居 地 域	約 54 ha	20/10以下	6/10以下	—	—	—	1.1 %
田 園 住 居 地 域	—	—	—	—	—	—	—
近 隣 商 業 地 域 小 計	約 30 ha	20/10以下	6/10以下	—	—	—	0.6 %
	約 122 ha	20/10以下	8/10以下	—	—	—	2.6 %
	約 152 ha						3.2 %
商 業 地 域 小 計	約 67 ha	20/10以下	—	—	—	—	1.4 %
	約 111 ha	40/10以下	—	—	—	—	2.4 %
	約 8 ha	60/10以下	—	—	—	—	0.2 %
	約 186 ha						4.0 %
準 工 業 地 域	約 665 ha	20/10以下	6/10以下	—	—	—	14.1 %
工 業 地 域	約 163 ha	20/10以下	6/10以下	—	—	—	3.5 %
工 業 専 用 地 域 小 計	約 133 ha	20/10以下	5/10以下	—	—	—	2.8 %
	約 828 ha	20/10以下	6/10以下	—	—	—	17.6 %
	約 961 ha						20.4 %
合 計	約 4,703 ha						100.0 %

「種類、位置及び区域は計画図表示のとおり」

新旧対照表

太田都市計画用途地域の変更（太田市決定）

[参考]

都市計画用途地域を次のように変更する。

種 類	面 積	建築物の延べ面積の敷地面積に対する割合	建築物の建築面積の敷地面積に対する割合	外壁の 後退距離の 限度	建築物 の敷地 面積の 最低限 度	建築物 の高さ の限度	備 考 (%)
第1種低層住居専用地域 小 計	約 104 ha	8/10以下	4/10以下	—	—	10m	2.2 %
	約 84 ha	8/10以下	4/10以下	1.0m	—	10m	1.8 %
	約 188 ha						4.0 %
第2種低層住居専用地域	—	—	—	—	—	—	—
第1種中高層住居専用地域 小 計	約 33 ha	10/10以下	5/10以下	—	—	—	0.7 %
	約 576 ha	20/10以下	6/10以下	—	—	—	12.2 %
	約 609 ha						12.9 %
第2種中高層住居専用地域	約 629 ha	20/10以下	6/10以下	—	—	—	13.4 %
第1種住居地域	約 974 ha	20/10以下	6/10以下	—	—	—	20.7 %
第2種住居地域	約 122 ha	20/10以下	6/10以下	—	—	—	2.6 %
準住居地域	約 54 ha	20/10以下	6/10以下	—	—	—	1.1 %
田園住居地域	—	—	—	—	—	—	—
近隣商業地域 小 計	約 30 ha	20/10以下	6/10以下	—	—	—	0.6 %
	約 122 ha	20/10以下	8/10以下	—	—	—	2.6 %
	約 152 ha						3.2 %
商業地域 小 計	約 67 ha	20/10以下	—	—	—	—	1.4 %
	約 111 ha	40/10以下	—	—	—	—	2.4 %
	約 8 ha	60/10以下	—	—	—	—	0.2 %
	約 186 ha						4.0 %
準工業地域	約 665 ha	20/10以下	6/10以下	—	—	—	14.1 %
工業地域	(約 148 ha)	20/10以下	6/10以下	—	—	—	(3.2) %
	約 163 ha						3.5 %
工業専用地域 小 計	約 133 ha	20/10以下	5/10以下	—	—	—	2.8 %
	(約 784 ha)	20/10以下	6/10以下	—	—	—	(16.9) %
	約 828 ha						17.6 %
	(約 917 ha)						(19.8) %
	約 961 ha						20.4 %
合 計	(約 4,644 ha)						(100.0) %
	約 4,703 ha						100.0 %

「種類、位置及び区域は計画図表示のとおり」

()は変更前

太田都市計画用途地域の変更（太田市及び大泉町決定）

[全体参考]

都市計画用途地域を次のように変更する。

種 類	面 積	建築物の延べ面積の敷地面積に対する割合	建築物の建築面積の敷地面積に対する割合	外壁の後退距離の限度	建築物の敷地面積の最低限度	建築物の高さの限度	備 考 (%)
第 1 種低層住居専用地域 小 計	約 147 ha	8/10以下	4/10以下	—	—	10m	2.4 %
	約 84 ha	8/10以下	4/10以下	1.0m	—	10m	1.4 %
	約 231 ha						3.8 %
第 2 種低層住居専用地域	—	—	—	—	—	—	—
第 1 種中高層住居専用地域 小 計	約 33 ha	10/10以下	5/10以下	—	—	—	0.5 %
	約 840 ha	20/10以下	6/10以下	—	—	—	13.9 %
	約 873 ha						14.4 %
第 2 種中高層住居専用地域	約 847 ha	20/10以下	6/10以下	—	—	—	14.0 %
第 1 種 住 居 地 域	約 1,182 ha	20/10以下	6/10以下	—	—	—	19.5 %
第 2 種 住 居 地 域	約 150 ha	20/10以下	6/10以下	—	—	—	2.5 %
準 住 居 地 域	約 107 ha	20/10以下	6/10以下	—	—	—	1.8 %
田 園 住 居 地 域	—	—	—	—	—	—	—
近 隣 商 業 地 域 小 計	約 30 ha	20/10以下	6/10以下	—	—	—	0.5 %
	約 184 ha	20/10以下	8/10以下	—	—	—	3.0 %
	約 214 ha						3.5 %
商 業 地 域 小 計	約 67 ha	20/10以下	—	—	—	—	1.1 %
	約 161 ha	40/10以下	—	—	—	—	2.7 %
	約 8 ha	60/10以下	—	—	—	—	0.1 %
	約 236 ha						3.9 %
準 工 業 地 域	約 779 ha	20/10以下	6/10以下	—	—	—	12.9 %
工 業 地 域	約 206 ha	20/10以下	6/10以下	—	—	—	3.4 %
工 業 専 用 地 域 小 計	約 133 ha	20/10以下	5/10以下	—	—	—	2.2 %
	約 1,092 ha	20/10以下	6/10以下	—	—	—	18.0 %
	約 1,225 ha						20.2 %
合 計	約 6,050 ha						100.0 %

「種類、位置及び区域は計画図表示のとおり」

新旧対照表

太田都市計画用途地域の変更（太田市及び大泉町決定）

〔全体参考〕

都市計画用途地域を次のように変更する。

種 類	面 積	建築物の延べ面積の敷地面積に対する割合	建築物の建築面積の敷地面積に対する割合	外壁の 後退距離の 限度	建築物 の敷地 面積の 最低限 度	建築物 の高さ の限度	備 考 (%)
第1種低層住居専用地域 小 計	約 147 ha	8/10以下	4/10以下	—	—	10m	2.4 %
	約 84 ha	8/10以下	4/10以下	1.0m	—	10m	1.4 %
	約 231 ha						3.8 %
第2種低層住居専用地域	—	—	—	—	—	—	—
第1種中高層住居専用地域 小 計	約 33 ha	10/10以下	5/10以下	—	—	—	0.5 %
	約 840 ha	20/10以下	6/10以下	—	—	—	13.9 %
	約 873 ha						14.4 %
第2種中高層住居専用地域	約 847 ha	20/10以下	6/10以下	—	—	—	14.0 %
第1種住居地域	約 1,182 ha	20/10以下	6/10以下	—	—	—	19.5 %
第2種住居地域	約 150 ha	20/10以下	6/10以下	—	—	—	2.5 %
準住居地域	約 107 ha	20/10以下	6/10以下	—	—	—	1.8 %
田園住居地域	—	—	—	—	—	—	—
近隣商業地域 小 計	約 30 ha	20/10以下	6/10以下	—	—	—	0.5 %
	約 184 ha	20/10以下	8/10以下	—	—	—	3.0 %
	約 214 ha						3.5 %
商業地域 小 計	約 67 ha	20/10以下	—	—	—	—	1.1 %
	約 161 ha	40/10以下	—	—	—	—	2.7 %
	約 8 ha	60/10以下	—	—	—	—	0.1 %
	約 236 ha						3.9 %
準工業地域	約 779 ha	20/10以下	6/10以下	—	—	—	12.9 %
工業地域	(約 191 ha)	20/10以下	6/10以下	—	—	—	(3.2) %
	約 206 ha						3.4 %
工業専用地域 小 計	約 133 ha	20/10以下	5/10以下	—	—	—	2.2 %
	(約 1,048 ha)						(17.5) %
	約 1,092 ha	20/10以下	6/10以下	—	—	—	18.0 %
	(約 1,181 ha)						(19.7) %
	約 1,225 ha					20.2 %	
合 計	(約 5,991 ha)						(100.0) %
	約 6,050 ha						100.0 %

「種類、位置及び区域は計画図表示のとおり」

()は変更前

理 由

おおむね十年以内に優先的かつ計画的に市街化を図るべき以下の4地区について、適正な土地利用を図るため、市街化区域編入にあわせて、用途地域の指定を行なうもの。

各地区の概要については、次のとおり。

①新田大地区：面積約2.9ha

本地区は、太田市の北西部に位置し、既存の新田北部工業団地の北西部に接する。県道大原境三ツ木線の沿線に位置し、北関東自動車道太田藪塚ICに近接し、非常に交通優位性が高い地域である。

太田市都市計画マスタープラン等では、原風景との調和を図り、生産性の高い工業拠点機能の強化・育成を目指し、産業拠点として位置付けられている。

②新田小金井地区：面積約30.2ha

本地区は、太田市の中央よりやや西側に位置し、群馬県企業局が造成した新田東部工業団地の西部に隣接しており、本地区周辺は工業的土地利用が集積している地域である。

太田市都市計画マスタープラン等では、既存の工業集積を活かし、生産性の高い工業拠点機能の強化、育成を図る産業拠点として位置付けられている。

③東今泉地区：面積約10.6ha

本地区は、太田市の東部に位置し、既存の太田桐生IC周辺産業団地の西部に接する。県道太田桐生線の沿線に位置し、北関東自動車道太田桐生IC及び国道122号に近接しており、非常に交通優位性が高い地域である。

太田市都市計画マスタープラン等では、交通優位性の高い好立地条件を活かし、工業機能や流通機能の更なる集積を図る産業拠点として位置付けられている。

④出塚粕川安養寺地区：面積約14.8ha

本地区は、太田市の南西部に位置し、既存の尾島第二工業団地の東部に接する。国道17号（上武道路）に隣接しており、非常に交通優位性が高い地域である。

太田市都市計画マスタープラン等では、既存工業団地の拡張やさらなる工業用地の確保を検討すると位置づけられている。

総括図

(A0) S=1/25,000
(A3) S=1/70,000



凡例

- 用途地域変更区域
- 都市計画区域界
- 行政界
- 用途地域
- 第一種低層住居専用地域
- 第二種低層住居専用地域
- 第一種中高層住居専用地域
- 第二種中高層住居専用地域
- 第一種住居地域
- 第二種住居地域
- 準住居地域
- 近隣商業地域
- 商業地域
- 準工業地域
- 工業地域
- 工業専用地域
- 特別用途地区
- 特定用途制限地域
- 高度利用地区
- 防火地域及び準防火地域
- 風致地区
- 地区計画
- 都市計画道路
- 都市計画公園
- 都市計画緑地
- 都市計画墓園
- 都市計画汚物処理場
- 都市計画ごみ焼却場
- 都市計画火葬場

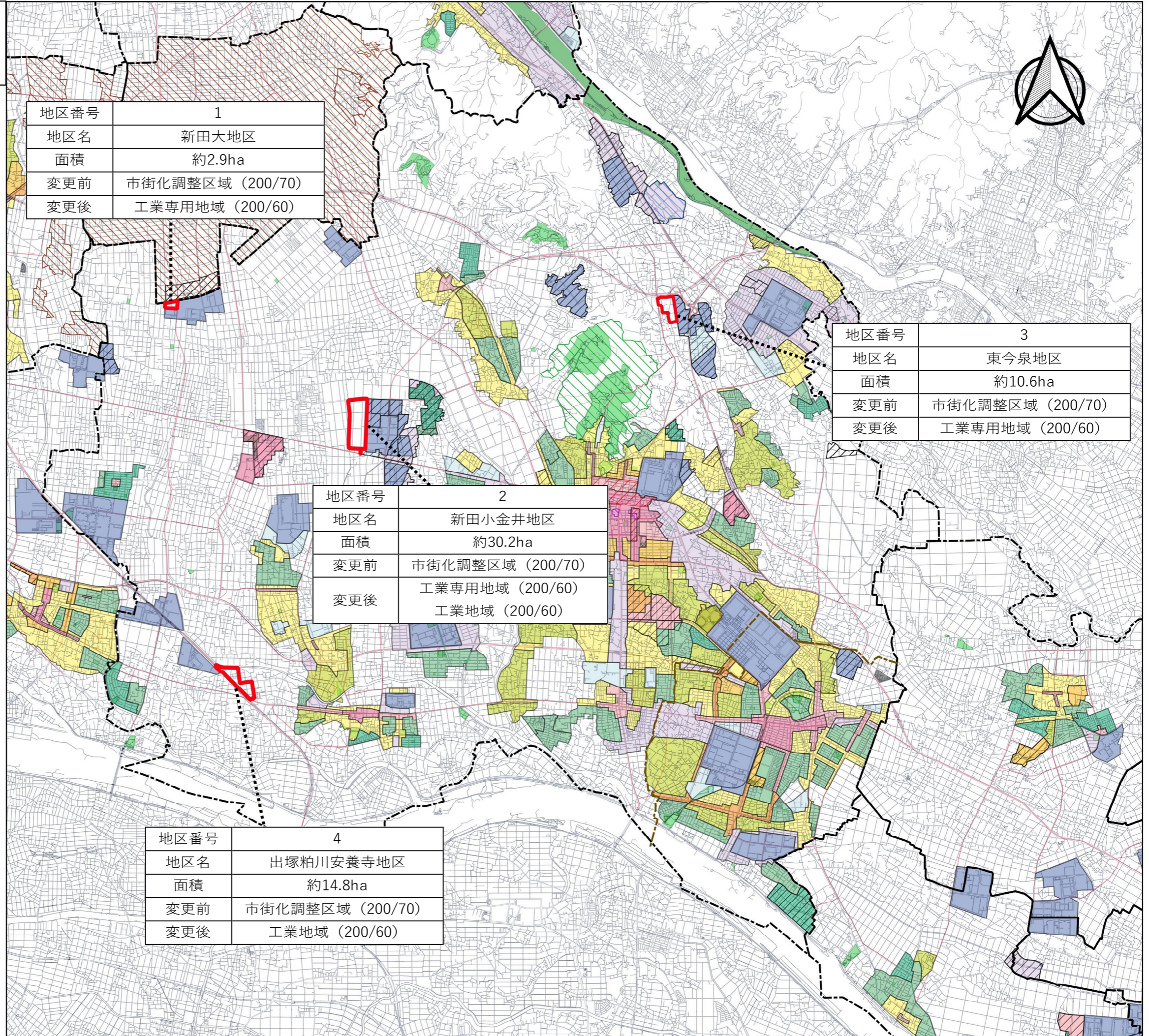
地区番号	1
地区名	新田大地区
面積	約2.9ha
変更前	市街化調整区域 (200/70)
変更後	工業専用地域 (200/60)

地区番号	3
地区名	東今泉地区
面積	約10.6ha
変更前	市街化調整区域 (200/70)
変更後	工業専用地域 (200/60)

地区番号	2
地区名	新田小金井地区
面積	約30.2ha
変更前	市街化調整区域 (200/70)
変更後	工業専用地域 (200/60) 工業地域 (200/60)

地区番号	4
地区名	出塚粕川安養寺地区
面積	約14.8ha
変更前	市街化調整区域 (200/70)
変更後	工業地域 (200/60)

0 1 2 3 4 km



計画図

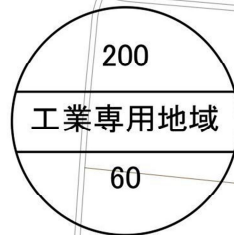
(A4) S=1/2,500



凡例

 用途地域変更区域

番号	区域界名称
1~2	道路端 (西側)
2~3	筆界
3~4	道路端 (西側)
4~1	筆界 (都市計画区域界)

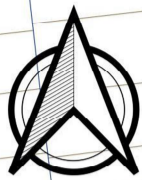


地区番号	1
地区名	新田大地区
面積	約2.9ha



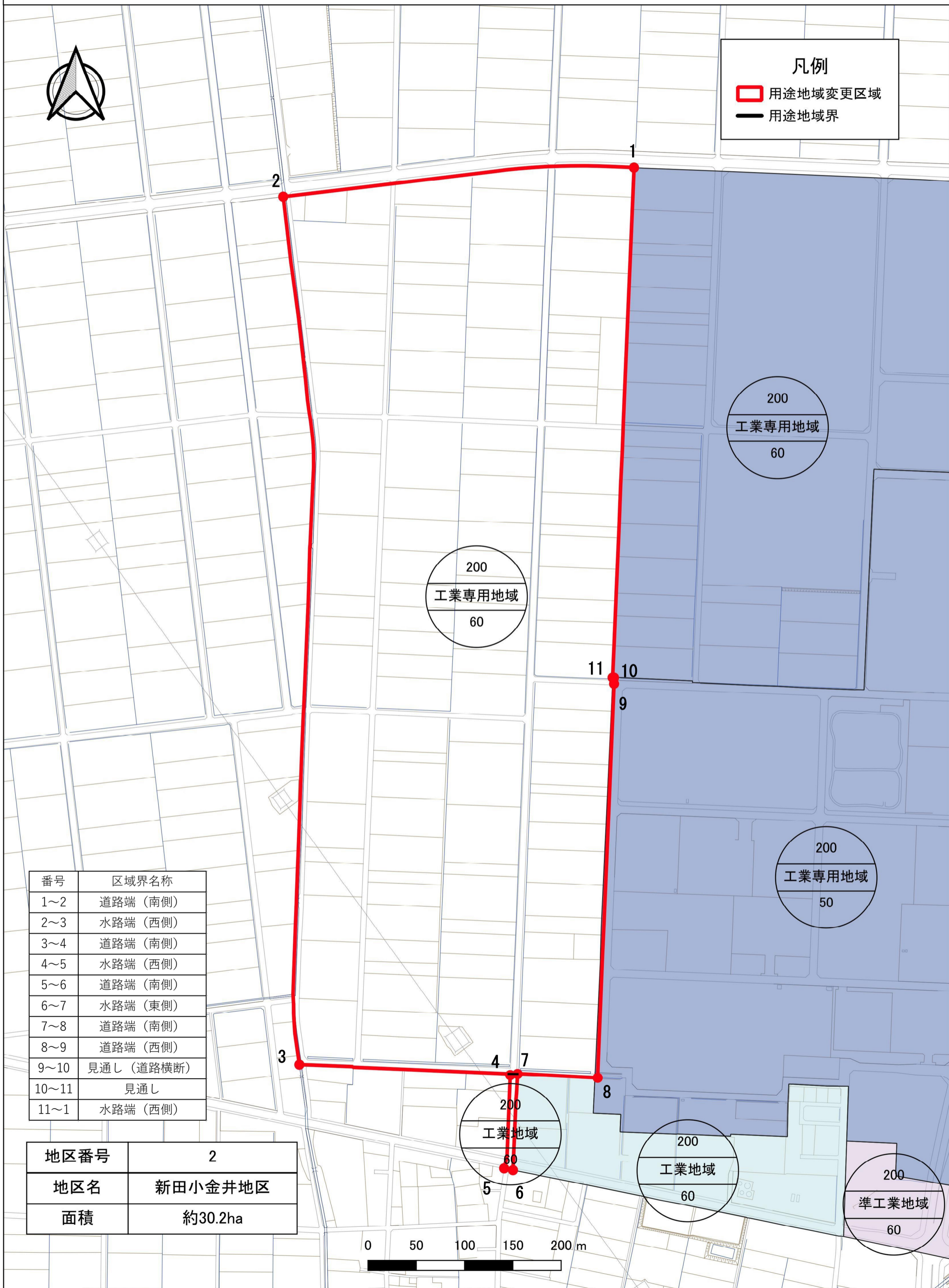
計画図

(A2) S=1/2,500
(A3) S=1/3,500



凡例

- 用途地域変更区域
- 用途地域界



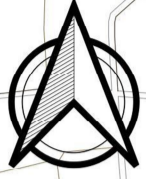
番号	区域界名称
1~2	道路端 (南側)
2~3	水路端 (西側)
3~4	道路端 (南側)
4~5	水路端 (西側)
5~6	道路端 (南側)
6~7	水路端 (東側)
7~8	道路端 (南側)
8~9	道路端 (西側)
9~10	見通し (道路横断)
10~11	見通し
11~1	水路端 (西側)

地区番号	2
地区名	新田小金井地区
面積	約30.2ha



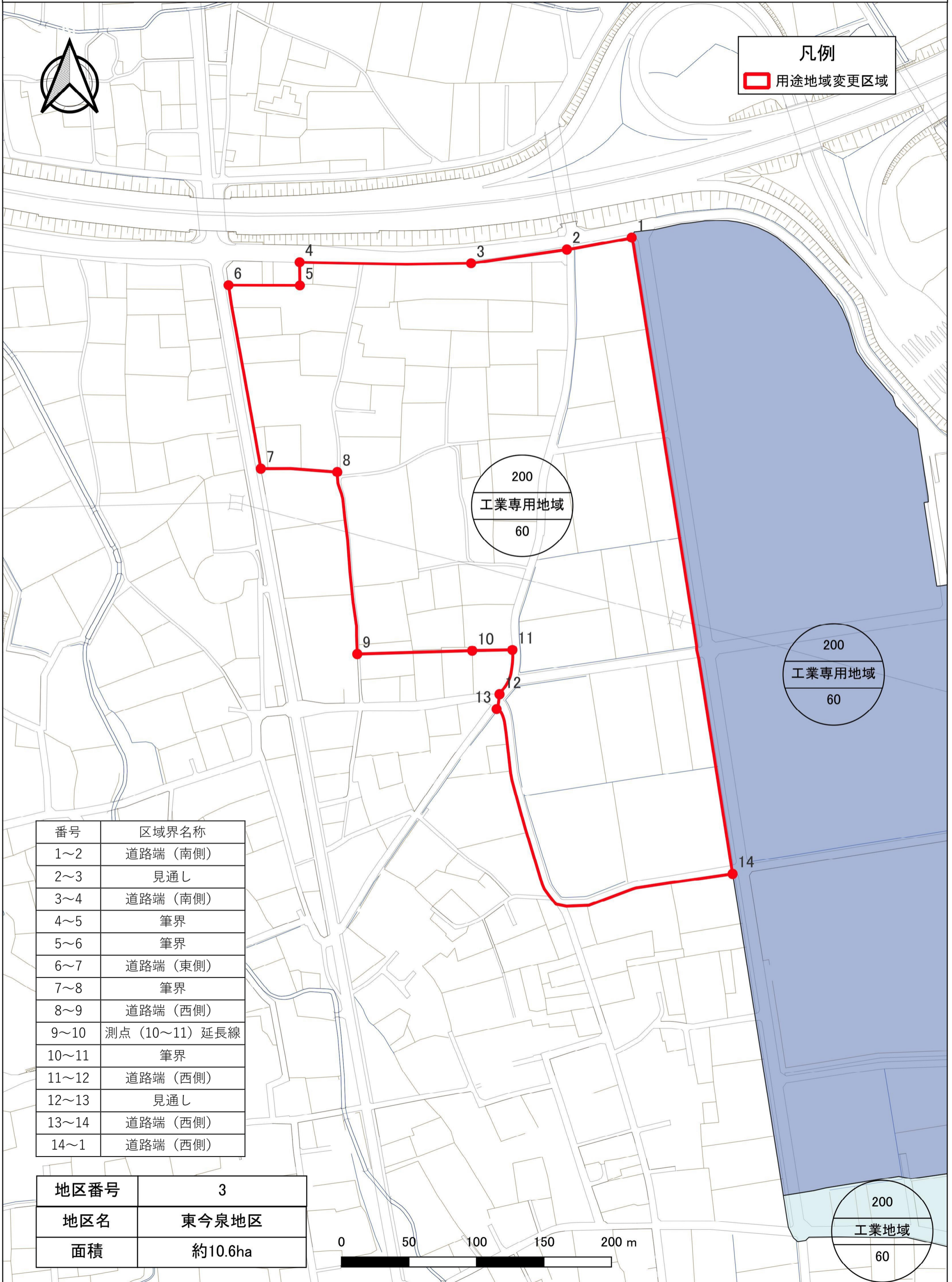
計画図

(A3) S=1/2,500



凡例

用途地域変更区域



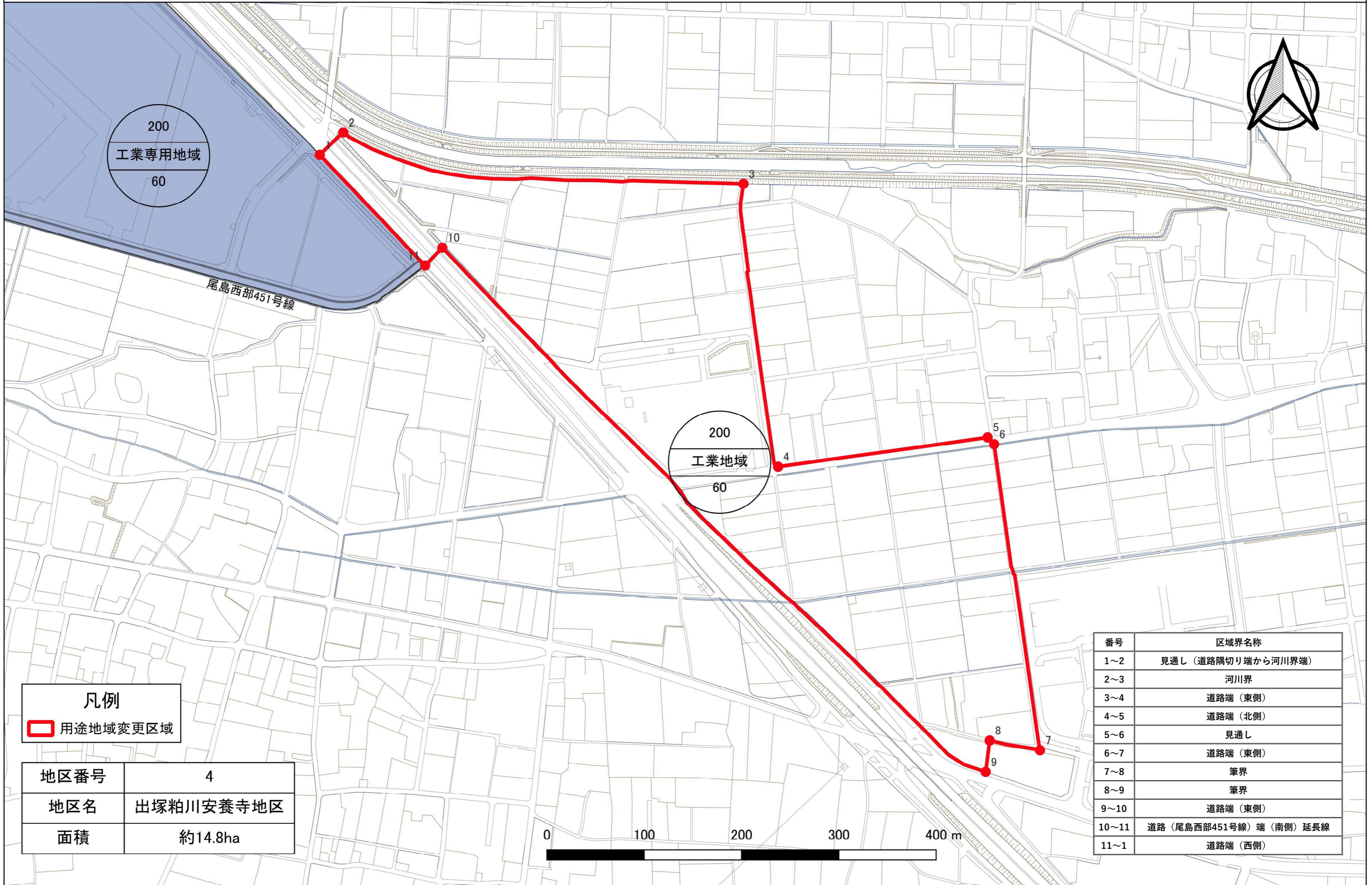
番号	区域界名称
1~2	道路端 (南側)
2~3	見通し
3~4	道路端 (南側)
4~5	筆界
5~6	筆界
6~7	道路端 (東側)
7~8	筆界
8~9	道路端 (西側)
9~10	測点 (10~11) 延長線
10~11	筆界
11~12	道路端 (西側)
12~13	見通し
13~14	道路端 (西側)
14~1	道路端 (西側)

地区番号	3
地区名	東今泉地区
面積	約10.6ha



計画図

(A2) S=1/2,500
(A3) S=1/3,500



凡例
 用途地域変更区域

地区番号	4
地区名	出塚粕川安養寺地区
面積	約14.8ha

番号	区域界名称
1~2	見通し (道路隅切り端から河川界端)
2~3	河川界
3~4	道路端 (東側)
4~5	道路端 (北側)
5~6	見通し
6~7	道路端 (東側)
7~8	筆界
8~9	筆界
9~10	道路端 (東側)
10~11	道路 (尾島西部451号線) 端 (南側) 延長線
11~1	道路端 (西側)