

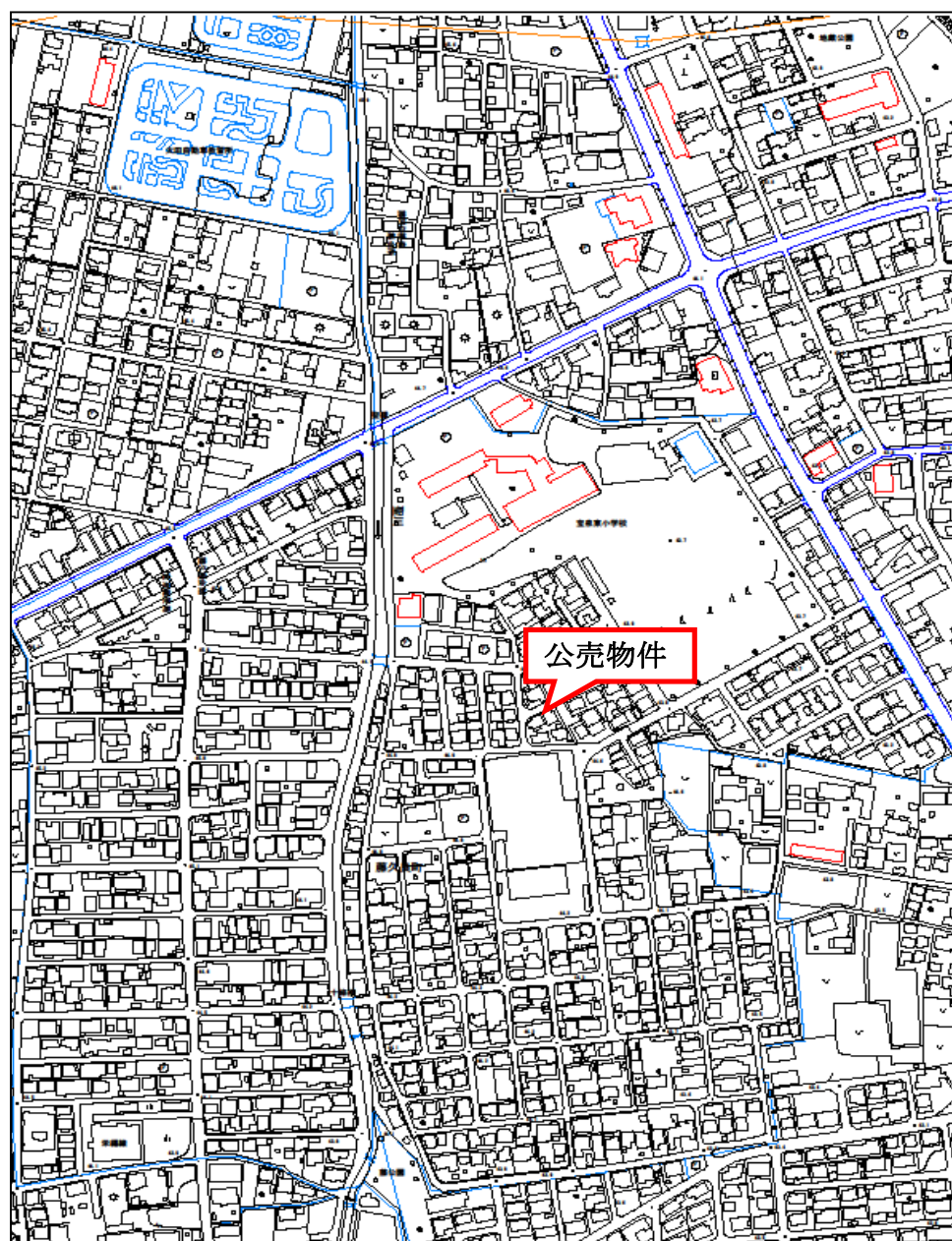
物件明細書

売却区分番号	太田7－8	見積価額	金2,670,000円	
		公売保証金	金270,000円	
財産の表示				
公売財産1(土地)		公売財産2(建物)		
不動産番号	0702000246652	不動産番号	0702000254111	
所在	太田市藤久良町	所在	太田市藤久良町 48番地47	
地番	48番47	家屋番号	48番47	
地目	宅地	種類	居宅	
地積	160.39㎡	構造	木造瓦葺2階建	
		床面積	1階 57.78㎡ 2階 25.67㎡	
(以上登記簿の表示による)				
物件の位置	東武伊勢崎線「細谷」駅から北東方へ約1.3km(道路距離) 太田市中心部 約2.6km(道路距離) 太田市立宝泉東小学校 約0.4km(道路距離)			
公法上の規制	都市計画区分	市街化区域		
	用途地域	第1種中高層住居専用地域		
	建ぺい率	60%		
	容積率	200%		
接道状況	・西側道路、認定幅員約4.5mの舗装市道、太田藤久良町住宅267号線【建築基準法42条1項1号道路】に等高で接道しています。 ・北西側道路、認定幅員約5.0mの舗装市道、太田藤久良町住宅1082号線【建築基準法42条1項1号道路】に0.5m高く接道しています。			
物件の概況	地勢	概ね平坦		
	画地	間口約11.0m・奥行約11.5m～約16.0m		
	形状	ほぼ台形の角地		
供給処理施設	上水道	あり ※特記事項あり		
	公共下水道	あり ※特記事項あり		
	都市ガス	なし ※特記事項あり		
使用状況等	・所有者が空き家の状態で占有しています。玄関は施錠されており、鍵はありません。 売却決定後、内部に入る際は買受人自身で開錠する必要があります。 ・公売財産1内に親族名義の軽自動車が放置されています。 ・公売財産2については、築後約40年が経過し、1階中央部の屋根等に部分的な破損も見られ、経年相応の劣化が進んでいます。建物の内覧は実施していませんので、家具等の詳細な配置状況、老朽化程度は判別できませんが、相当量の家財等の動産が残置されています。			
特記事項	・建物の建築年月日は、昭和59年11月24日です。 ・上水道については、北西側道路の市道太田藤久良住宅1082号線埋設の本管(HI50mm管)より私設管(HI20mm管)で引き込みます。既存建物(公売財産2)を利用する場合及び建替えを行う場合、いずれも既設の私設管を利用することが可能です。 ・下水道については、西側道路の市道太田藤久良住宅267号線埋設に本管(CP200mm管)よりVU150mm管で引き込んでいます。受益者負担金の未納はありません。 ・都市ガスについては、西側道路の市道太田藤久良住宅267号線に50mmの埋設管があり、供給可能区域内です。 ・土壤汚染に関する専門的調査は行っていないが、登記簿履歴・官公署での届出調査等による限りにおいては、土壤汚染の可能性は低いと判断され、周辺は一般住宅を中心とし事業所等も点在する閑静な住宅地域であり、周辺環境に悪影響を及ぼす危険・嫌悪施設はありません。 ・現地における地上からの観察調査等からは地下埋設物の残存の可能性は低いと判断されますが、専門的調査は行っていません。			
注意事項	1 公売財産の面積は、公簿上によるものです。 2 境界は、隣接地所有者と協議してください。 3 市は不動産登記上の権利移転のみを行います。公売財産の引渡しの義務は負いません。 <u>物件内の動産類の撤去、占有者の立ち退き、前所有者からの鍵の引渡し等については、すべて買受人の責任で行ってください。</u> 4 市は公売財産の種類又は品質に関する不適合についての担保責任等を負いません。 5 公売財産の内覧会・下見会等は実施しません。入札者をご自身で公売財産の現地確認を行ってください。 6 太田市暴力団排除条例第2条に規定する暴力団、暴力団員又は暴力団員等は、公売へ参加することができません。			
その他事項	・混在財産			
問い合わせ先	太田市役所 収納課 収納一係 電話 0276－47－1946			

売却区分番号

太田7-8

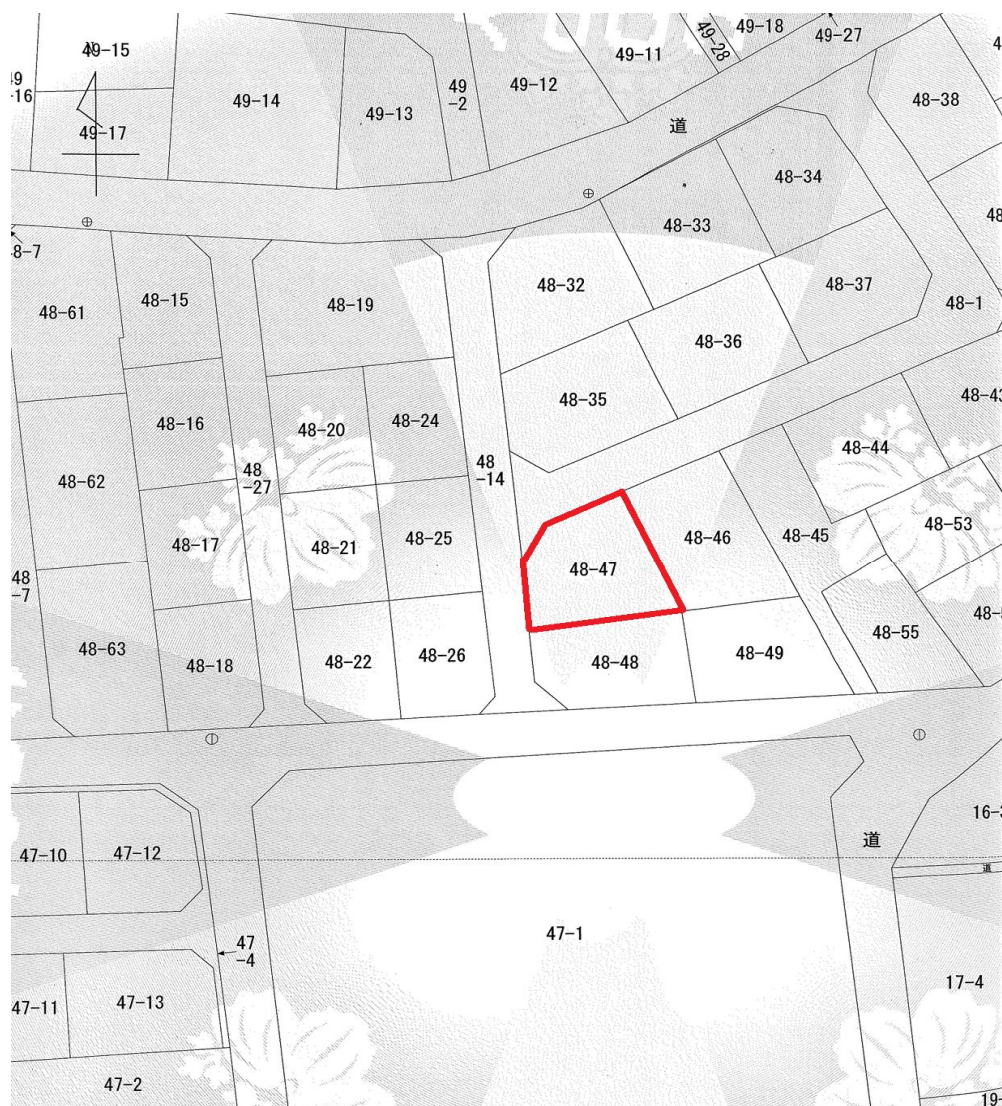
所在図



売却区分番号

太田7-8

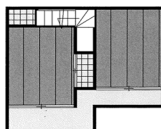
見取図



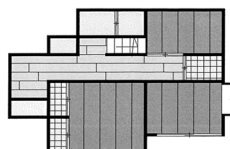
間取図

建物間取図

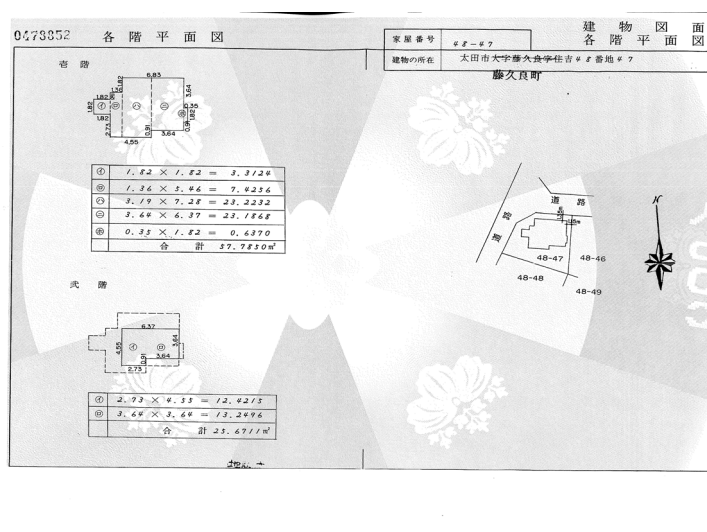
2階



1階



建物図面



※間取図等は現地の状況をイメージしやすくするために作成したものであり、縮尺・位置等は実際と異なる場合があります。
あくまで、イメージするための参考としてお考えください。

①全景(南から撮影)



②全景(北西から撮影)



③全景(北から撮影)



④建物破損状況(全体)



⑤建物破損状況(1階)



⑥残置物(庭)

