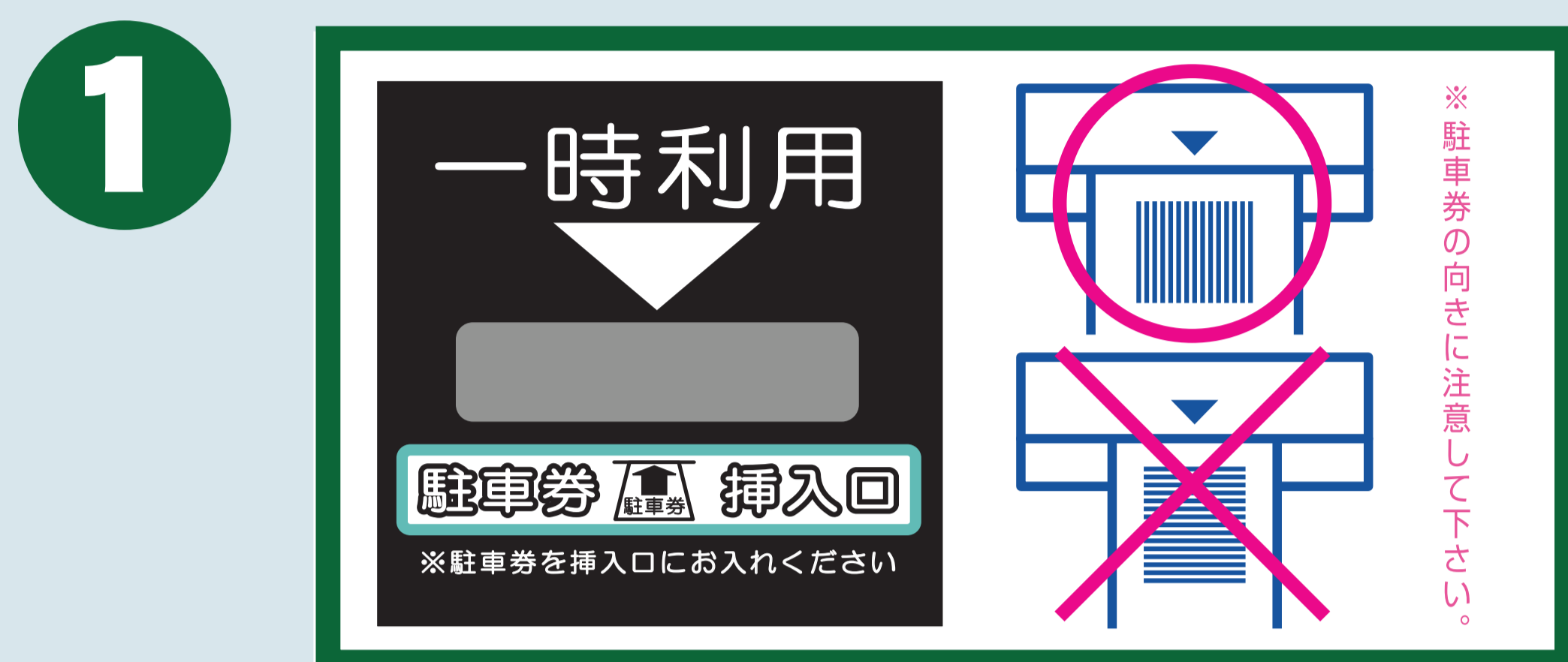


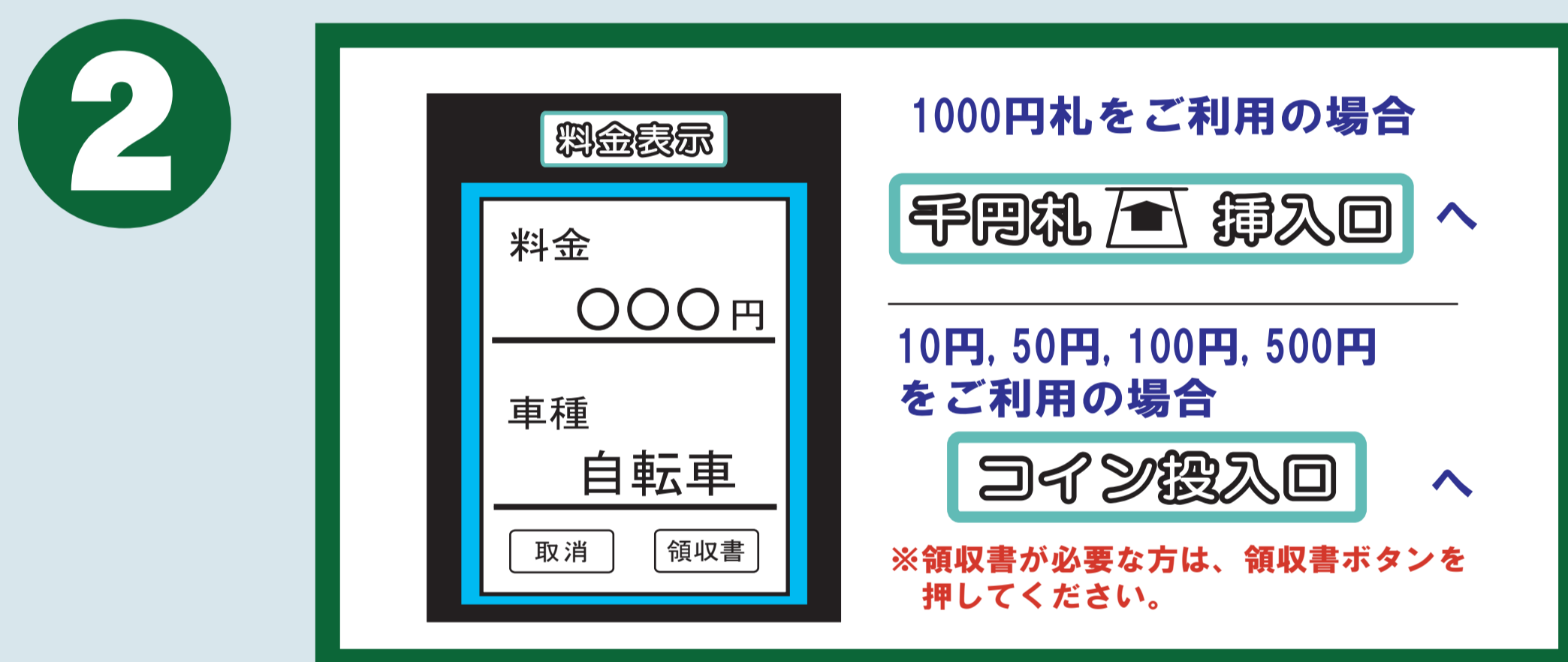
# 太田駅高架下自転車等駐輪場

## 退場方法

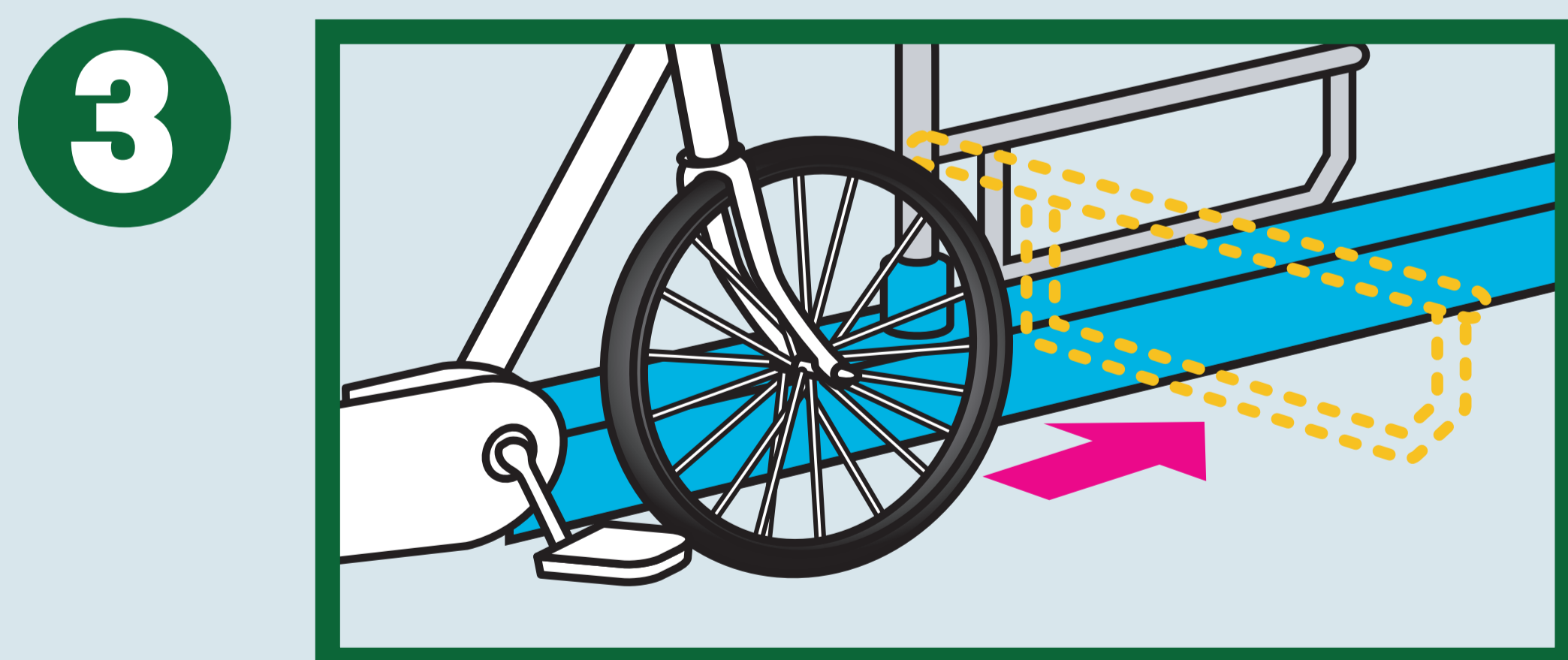
### 一時利用の方



駐車券を挿入口に入れてください



表示された料金を精算してください



ゲートバーを押して退場してください

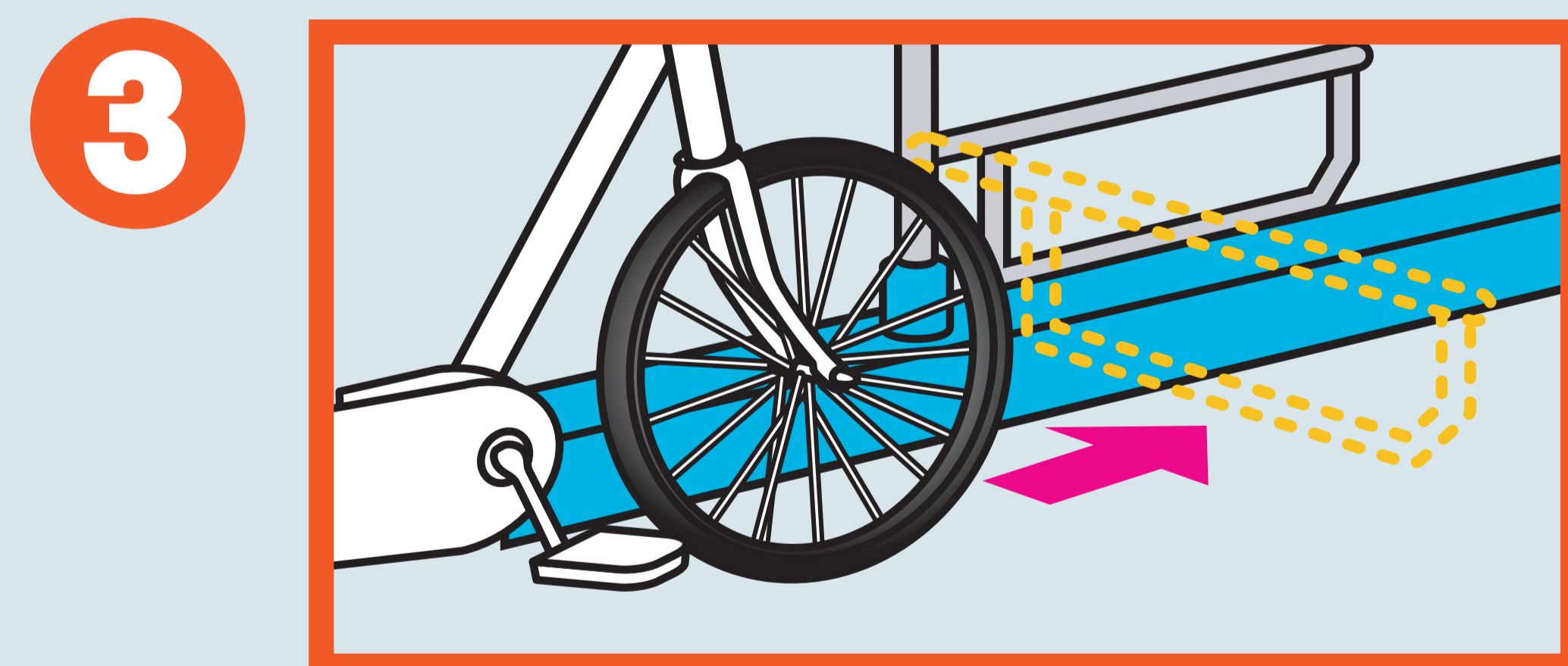
### 定期利用の方



定期券を定期券パネルに当ててください



有効期限が表示されます



ゲートバーを押して退場してください

### 利用上のご注意

- 駐車券は退場の際に必要です。
- 駐車券は、折り曲げたり、濡らしたりせず、紛失しないよう保管には十分ご注意ください。
- 当駐輪場内における自転車等の盗難・破損・焼失・冠水等の事故については、一切の責任を負いかねます。
- 必ずチェーン錠やU字ロック等を併用し、二重施錠をお願いします。
- 長期間放置された自転車等は、移動及び処分する場合があります。
- 各種身障手帳をお持ちの方は、使用料が免除となります。係員または備え付けインターフォン（もしくは下記連絡先）にてご連絡ください。
- 機械等の故障の場合は備え付けインターフォン（もしくは下記連絡先）にてご連絡ください。

緊急連絡先: サポートセンター 050-3531-6006