

2026 | 5.1 No.673  
令和8年

- ピックアップ! —
- ② ほづみーと ~meet(会う)~  
オンライン
- ④ 「子ども・子育て支援金制度」が  
始まりました



## 開けてみよう! 黄色い封筒



5月1日金~

# おとなの 各種けんしんが始まります

2ページへ続く



市民の皆さん、こんにちは。市長の穂積です。まちの発展とは、単に規模が大きくなることではなく、暮らしがより便利に、より豊かに、そして一人一人が前に進める環境が整うことだと考えています。

運転免許の自主返納が進む中で、高齢者の皆さんが買い物や病院に困る状況が増えています。自家用車を手放した後の不便さをどう補うかは、簡単な問題ではありません。

さらに、住んでいる場所によって状況は大きく異なります。近くにスーパーマーケットがある人もいれば、そうでない人もいます。つまり、移動手段の課題は一律の解決が難しく、それぞれの地域や生活環境に応じた対応が求められます。だからこそ、行政だけでなく民間企業や大学などと連携した新しい仕組みづくりが必要です。電車や路線バス、タクシーなど、地域の移動を支えてきた事業者の力を生かしながら、より使いやすい環境の整備を進めていきます。

併せて、福祉事業者と自治体などが連携して、地域の高齢者福祉の課題を解決するために連携するという「産福共創」の視点も重要です。市内の福祉施設が運行する送迎車両などを活用し、日中の移動支援につなげることができれば、新たな選択肢となります。

今あるものをつなぎ合わせ、新しい価値へと変えていく。それも、本市の発展のかたちです。そして、持続可能な社会の実現には、多様な人々が力を持ち寄り、連携していくことが欠かせません。市民の皆さんの暮らしに寄り添いながら、未来につながる仕組みづくりを、一歩ずつ進めていきます。

市長のつぶやき  
動画で配信中



太田市役所代表  
☎0276-47-1111



▲市HP



## 5月は消費者月間です

### 消費者月間統一テーマ

見える情報 見えない仕組み  
～ AI時代の消費者力を高めるために～

#### 事例

##### ① 定期購入

お試し1回のもりだったのに…

インターネットで、通常価格1万円以上する美容液が初回限定980円で購入できる広告を見て、注文した。商品が届き、同梱されている納品書を確認したら「次回お届け予定日」と記載されていることに気付いた。驚いて販売業者に連絡したところ、「初回を含め全4回の購入が条件の定期コースになっている」と言われた。「そのような注文をした覚えはない」と伝えると、「解約するなら1万円の解約手数料を支払う必要がある」と言われた。

#### アドバイス

- SNSやインターネット上の「お得」「今がチャンス」などの広告を簡単に信用しない
- 契約内容や解約条件を注意深く確認する
- 証拠を残すために注文画面のスクリーンショットを撮る



もしも消費者トラブルで困ったら…

一人で悩まず、早めに相談ください

消費生活センターは「消費生活問題の専門機関」です。相談員がトラブルなどの相談に応じるほか、消費者向けの各種講座を行っています。

消費生活センター(市役所2階)

☎0276・30・2220

相談時間 午前9時～午後4時  
(土・日曜日、祝日、年末年始を除く)

緊急の  
相談は

消費者ホットライン「<sup>イヤヤ</sup>188」へ!  
開所している相談窓口につながります。

市民そうだん課(消費生活センター) ☎0276・30・2220

#### 事例

##### ② SNS型投資詐欺

勧誘された投資グループ。「先生」を信じて大もうけ…のはずが!?

インターネットで「絶対にもうかる!」という広告を見て開くと、「勉強会」と称するSNSのグループに招待された。「先生の言う通りに投資したらもうかった」「投資経験ゼロでも先生の指導で簡単に収益が出た」との口コミを見て、自分も「先生」からの指導を受けることにした。指示された投資アプリをダウンロードし、先生とは別名義の個人口座に投資金20万円を振り込んだ。すると、すぐに3万円の収益がアプリ上に反映され、自分の口座に振り込まれた。信用して、繰り返し指定された口座に投資金を入金し、指示通り操作すると順調にもうけが出て、アプリ上では1000万円近くになっている。

先日その一部を引き出そうとしたら、手数料を求められたため支払った。その後も税金や保証料などを次々請求されたが、一向に出金することができない。だまされたのだろうか。

#### アドバイス

- 絶対にもうかる投資商品はない
- 振込先が個人口座の場合は絶対に振り込まない
- 金融庁に登録がない業者とは取引をしない
- ※金融商品の取引を行う事業者は、金融庁の登録が必要です。



金融庁HP

表紙の続き

#### 市長と語る

### ほづみーと ～meet(会う)～・オンライン

市長とオンラインで対話しませんか。自由な意見を聴かせてください。



日時 5月28日(木)、午後7～8時

対象 市内在住・在勤・在学でZoom環境が整っている人

定員 先着5人

※カメラ機能オフ・ニックネームでの参加も可能です。

※視聴のみは先着90人で誰でも参加できます。

申し込み 5月1日(金)～16日(土)に右の2次元コードから



市民そうだん課 ☎0276・47・1897

5月1日(金)～

### おとなの各種けんしん開始

がん検診キャッチコピー

忙しいあなたにがん検診の黄色いお守りを

LINE予約は5月1日(金)から集団検診(乳がん、子宮頸がん、胃がん、骨粗しょう症)の全日程を予約できます。

※電話予約は5月7日(木)から5～8月分のみ受け付けます。

※詳しくは受診券と同封の「けんしんのお知らせ」を確認ください。



市公式LINE

健康づくり課 ☎0276・46・5115

**まち・ひと・しごと**

**「せんぱいパパママ」募集します!  
ホームビジター養成講座説明会**

児童家庭支援センター  
こども家庭相談室  
☎0276・22・4754  
こども家庭センター  
☎0276・47・1911

妊婦や小学6年生までの子どもが  
いる家庭を訪問し、一緒に家事や育児  
をして子育てを応援するボランティア  
活動「ホームスタート」の説明会を開催  
します。

**日時** 5月23日(土)・27日(水)、  
午前10～11時  
**会場** 児童養護施設 東光虹の家  
(熊野町)  
**対象** 子育て経験があり、ボランティ  
アに興味がある人  
**申し込み** 5月20日(水)までに電話で、  
児童家庭支援センターこども家庭相  
談室へ

**既存店舗のリフォームや開業に  
補助金を活用しませんか**

産業ミライ推進課  
☎0276・47・1834

**商店リフォーム支援**

**補助率** 着工前に申請して認定され  
た20万円以上のリフォーム工事費の  
2分の1以内(施工業者の要件あり)  
**補助金額** 100万円以内  
**申し込み** 5月1日(金)～29日(金)に直  
接、産業ミライ推進課へ(予算を超え  
たら抽選)

**空き店舗対策家賃支援**

**補助率** 開業前に申請して認定され  
た賃借料の2分の1以内  
**補助金額** 月額3万円以内  
**補助期間** 6カ月以内  
**申し込み** 5月1日(金)～9月30日(水)に  
直接、同課へ(先着順)

**空き店舗対策リフォーム支援**

**補助率** 着工前に申請して認定され  
た以下の合計額の2分の1以内(施  
工・販売業者の要件あり)  
●20万円以上のリフォーム工事費  
●1品3万円(税抜き)以上で総額10  
万円以上の備品購入費  
**補助金額** 200万円以内または  
100万円以内(地域による)  
**申し込み** 5月1日(金)～9月30日(水)に  
直接、同課へ(先着順)



詳しくは

**まちづくり**

**渡良瀬川クリーン運動の実施**

道路整備課 ☎0276・47・1835

皆さんの手で、渡良瀬川を美しく  
安全に利用できる川にしましょう。  
**日時** 5月10日(日)、午前8～9時  
**会場** 渡良瀬運動公園(葉鹿橋下)、  
鹿島橋東堤防(リバータウン北)、渡良  
瀬川緑地公園

**5月31日(日) クリーン作戦**

環境対策課 ☎0276・47・1893

道路や河川、公園、広場などをきれ  
いにするには皆さんの協力が必要で  
す。ぜひ参加ください。  
詳しくは回覧チラシを確認ください。



**私のまちの1%まちづくり事業**

地域総務課 ☎0276・47・1923

**藪塚多目的広場花事業**

四季の花を楽しんでもらえるよう、藪  
塚本町グラウンドゴルフ協会の会員が  
花壇づくりや除草、落ち葉清掃など  
を行いました。



**4月24日に都市計画が  
変更されました**

都市計画課 ☎0276・47・1839

**県決定**  
太田都市計画区域区分の変更  
**市決定**  
太田都市計画用途地域の変更  
太田都市計画地区計画の変更  
**該当地区**  
新田大地区  
新田小金井地区  
東今泉地区  
出塚粕川安養寺地区  
※これらの都市計画の関係図書は、  
都市計画課(市役所7階)や市HP  
で確認できます。



市HP

**健康福祉**

**ウィッグなどの購入費助成は  
電子申請もできます**

健康づくり課 ☎0276・46・5115

窓口申請のほかに、電子申請を開  
始しました。また、必要書類が変更にな  
りました。

**助成内容** ウィッグなどや乳房補整  
具の購入費用(本体に含まれない付  
属品やケア用品、送料、文書料などを  
除く)

**対象** 次の全てに該当する人  
●市内に住民登録があり、助成金交  
付申請日時点で市の住民基本台  
帳に1年以上記録されている  
●がん治療を受けたまたは現在受け  
ている

●がん治療に伴い、ウィッグなどや乳  
房補整具を購入した  
●市税の滞納がない

**上限額** ウィッグなど=3万円、  
乳房補整具=1万円

**回数** 1人それぞれ1回

**申請期限** 購入日から1年以内

**申請方法** 必要書類をそろえて、電子  
申請または直接、各保健センターへ  
※申請書類は各保健センターや市HP  
にあります。



市HP



申し込み

**太田市長のほづみんトーク アーカイブ配信中**

最新の市の取り組み・イベント情報や市長のプライベートな話題など、さまざまな  
トークを配信しています! 右の二次元コードからぜひ、お聞きください!

広報ブランド課 ☎0276・47・1812



**市長の動き**



**#ブリックスナインの収穫体験  
に参加**

味が濃く、歯ごたえの良さが魅  
力のフルーツマト。今が旬です!  
ぜひ味わってみてください🍅



**#太田駅南口ロータリー内に  
パトカー専用駐車場を設置**

安全で安心なまちづくりのた  
め、犯罪抑止力のさらなる向上に  
期待します🚓

秘書室 ☎0276・47・1808

市長公式Xはこちら



**お知らせ**

**オープンガーデンのお誘い**

花と緑の課 ☎0276・32・6599

ガーデニングコンクール受賞者の庭などを一般公開します。

**会場** 松本さん(新田早川町648)、菊地さん(東長岡町1266-21)、岡田さん(鳥山上町1550)、村井さん(西本町45-14)、福田さん(尾島町256-2)、細田さん(西新町23-2)、佐藤さん(龍舞町4535)、太田さん(由良町1428-3)、渡邊さん(別所町398-3)、塚越さん(藤阿久町750-3)、株式会社山梅(上小林町226-1)

※公開日時は各会場で異なります。詳しくは市HPまたは各行政センターにあるチラシを確認ください。

※公開時間や交通ルールなどのマナーを厳守して見学ください。



市HP

**英検・漢検の検定料半額を助成**

学校教育課 ☎0276・20・7084

受検年度内は何度でも申請可能で、予算がなくなり次第終了します。

**助成される級**

小学生=英検3級、漢検3・5級

中学生=英検3級、漢検3級

**対象**

①市内の小・中学校に在籍する児童・生徒

②市外の小・中学校に在籍し、市内在住の児童・生徒

※CBT方式での受検も対象です。

**申請期限** 令和9年3月31日(水)必着  
**申し込み**

①各学校で団体受検をする場合は申し込み時に受検料の半額を学校に納付、それ以外の場所で受検する場合は市HPにある申請書に記入し直接または郵送で、学校教育課(尾島庁舎内)へ

②市HPにある申請書に記入して直接または郵送で、同課へ

※いずれも検定結果の写しを添付ください。



市HP

**税金**

**令和8年度 所得関係証明の発行**

市民税課 ☎0276・47・1931

**発行日** 市県民税を給与から差し引かれている人(特別徴収)=5月15日(金)~

それ以外の人(普通徴収)=6月11日(木)~

**場所** 市民税課(市役所2階)、各行政センター(太田行政センターを除く)、東・西サービスセンター

**コンビニ交付サービス**

6月11日(木)から令和8年度の所得・課税証明書が取得できます。

6月10日(水)はメンテナンスのため、所得関係証明は取得できません。

※コンビニでは最新年度の証明のみ取得できます。利用にはマイナンバーカードと4桁の暗証番号が必要です。

**市県民税特別徴収4月分**

●納期限 5月11日(月)  
期限内納入をお願いします。

※期限を過ぎると延滞金がかかります。

※特別徴収の内容に変更がある場合は「給与所得者の異動届出書」を速やかに提出ください。

収納課 ☎0276・47・1936

**施設の休館**

**藪塚本町図書館**

期間 5月27日(水)~6月2日(火)

返却 図書=返却用ポスト

CD・DVD=開館日に受付カウンターへ

**5月のこども館** 無料

今月のイチオシ

**えほん室 わらべうたあそび**

第2・4土曜日、午前11時~

**えほん室 おはなしのへや**

①前半=3歳以上 ②後半=5歳以上

第1・3・5土曜日=①午前11時~ ②午前11時30分~

第2・4日曜日=①午後2時30分~ ②午後3時~

天体観望会もあるよ!

詳しくは

**こども館 ☎0276・57・8010**

**「子ども・子育て支援金制度」が始まりました**

●子ども・子育て支援金制度とは

全ての世代や企業が児童手当の拡充や妊婦のための支援などに充てる支援金を負担し、社会全体で子どもや子育て世帯を支える制度です。

●支援金の負担方法

令和8年度から医療保険とあわせて徴収が始まります。国民健康保険に加入している人は、国民健康保険税の一部として納めていただきます。

●保険税率

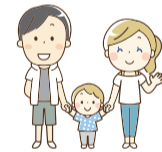
所得割 0.3%

平等割 800円

均等割 1300円

※18歳未満の国保加入者には均等割がかかりません。

※詳しくはこども家庭庁HPを確認ください。



こども家庭庁HP

国民健康保険課 ☎0276・47・1966

**スズメバチの巣を駆除します**

スズメバチは時季によって攻撃性が強く危険です。

**費用** 無料

※壁の中や高所、土中など特殊な場所の巣は別途料金が必要です。

**申し込み** 土地所有者またはその家族が電話で、市の委託先・東京ワックス(株)群馬営業所(☎080・9428・1273)へ

**巣の特徴** 巣穴が1つ、球状、縞状やうろこ状の模様



**駆除対象外** スズメバチ以外のハチの巣や飛んでいるハチ



**対象場所** 個人住宅などの営利を目的としない施設や敷地  
※工場や商業施設などは対象外です。管理者から駆除業者へ直接連絡ください(全額自己負担)。



詳しくは

**注意事項**

- 市では巣を探す作業はしません
- 巣の特徴などを確認します
- 繁忙期は駆除までに時間がかかる場合があるので、特別な要求には応えられません
- 依頼者の立ち合いや署名、押印が必要です

環境対策課 ☎0276・47・1893

**スマホで簡単納税!!**



アプリで納付書のバーコードや2次元コードを読み取るだけで簡単に納付できます。納付できるもの 市県民税(普通徴収)、固定資産税、軽自動車税、国民健康保険税

詳しくはこちら▶



収納課 ☎0276・47・1936

# 令和7年度 太田市の財政状況

財政課 ☎0276・47・1816

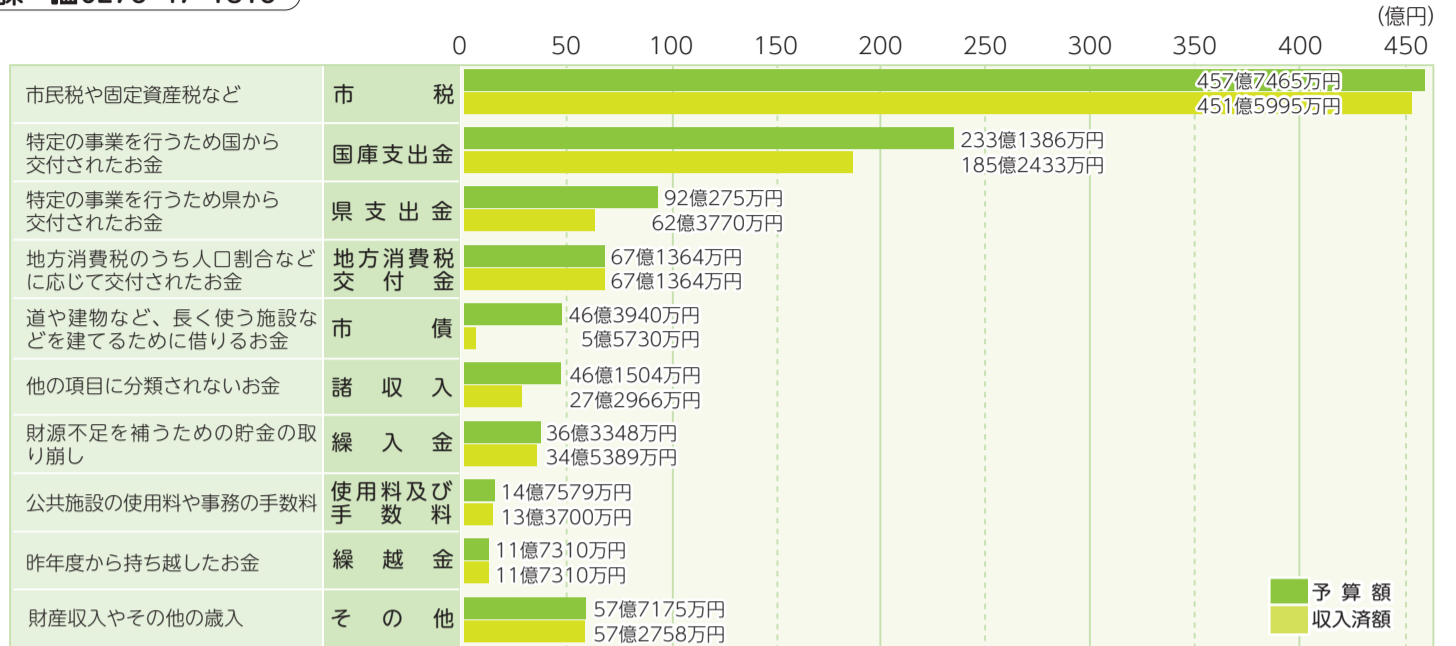
令和7年10月1日～8年3月31日の財政状況です。

予算を整理する出納整理期間(4月1日～5月31日)の歳入、歳出を含んでいないため決算額とは異なります。また、金額の端数は整理してあります。

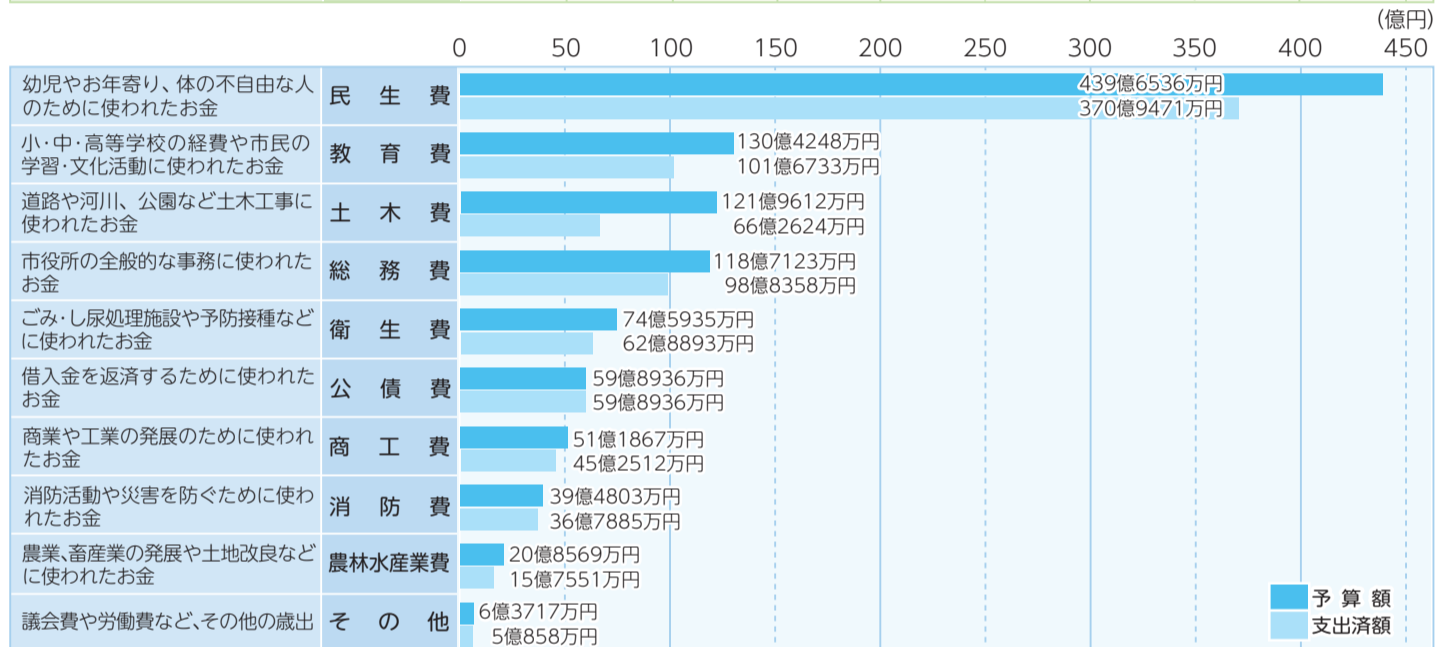
※決算の状況は11月に発行する広報おおたでお知らせします。



予算額 1063億1346万円  
収入済額 916億1415万円  
収入率 86.2%



予算額 1063億1346万円  
支出済額 863億3821万円  
支出率 81.2%



※歳入、歳出ともに6年度からの繰り越し分を含みます。  
※市HPでは7年度下半期(7年10月1日～8年3月31日)の状況をお知らせしています。

## 市民が負担した各種税金の内訳

市民税	203億7159万円	固定資産税	204億2312万円	市たばこ税	18億2806万円
都市計画税	16億9338万円	軽自動車税	8億4319万円	入湯税	61万円

## 市民1人当たりに使われたお金

合計 38万8825円  
人口: 22万2049人  
(令和8年3月末現在)

民生費	16万7057円	教育費	4万5789円	総務費	4万4511円	土木費	2万9841円	衛生費	2万8322円
公債費	2万6973円	商工費	2万379円	消防費	1万6568円	農林水産業費	7095円	その他	2290円

## 令和8年3月末現在の市債現在高(一般会計)

総額	482億8779万円
教育	119億6584万円
総務	72億2229万円
土木	62億7510万円
保健衛生	24億8918万円
臨時財政対策債	176億4776万円
その他	26億8762万円

## 特別会計

項目	国民健康保険	後期高齢者医療	八王子山墓園	介護保険	太陽光発電事業
予算額	191億3620万円	37億5661万円	3億1472万円	186億6530万円	2億3216万円
入った額	178億116万円	35億8032万円	3億1644万円	154億9272万円	2億1285万円
使った額	173億138万円	33億6855万円	2億5561万円	168億4711万円	2億199万円

## 市有財産 管財課 ☎0276・47・1822

※入った額から使った額を差し引いた不足額は、出納整理期間終了までに入ります。

有価証券等	5億2089万円	出 資 金	46億9488万円	基 金	186億3772万円	土 地	737万1425㎡	建 物	84万8984㎡
-------	----------	-------	-----------	-----	------------	-----	-----------	-----	----------

手数料 10円 証明書コンビニ交付 住民票の写し・印鑑登録証明書はコンビニ交付がおすすめです。ぜひご利用ください。

令和9年1月31日まで 10円キャンペーン実施中!!

詳しくはこちら ▶

市民課 ☎0276・47・1937



# 暮らしのお知らせ

## イベント

### おおたの野菜ロビー市

農業政策課 0276-20-9714

日時 5月12日(火)、午前10時~11時30分(売り切れ次第終了)

会場 市役所1階 市民ロビー

販売品目 小玉スイカ、ホウレンソウ、コマツナ、ナス

## 募集

### 無料 フレイル予防のための健康チェック



介護サービス課  
0276-47-1856

日時 5月23日(土)、午前10時~正午

会場 太田医療技術専門学校

T-フィールド 体育館(東長岡町)  
内容 体組成測定、身体測定、フレイル・認知機能チェック

対象 原則65歳以上(家族も可)

持ち物 運動靴(上履き)、タオル

申し込み 5月22日(金)の午後5時までに2次元コードまたは電話(平日・午前9時~午後5時)で、太田医療技術専門学校(0276-25-2414)へ

### 無料 整えよう! 子どもの生活習慣 ~生活リズムと発達~



生涯学習課  
0276-22-3442

日時 6月13日(土)、午前10時~正午

会場 社会教育総合センター

内容 子どもの生活習慣の大切さと、心と体の成長について学ぶ

対象 市内在住・在勤の保護者や子育てに関心のある人

定員 先着40人

申し込み 5月1日(金)~22日(金)に2次元コードまたは電話(平日・午前9時~午後5時)で、生涯学習課へ

※無料の託児(生後6カ月以上、事前予約制)があります。



### 無料 介護予防 ノルディック・ウォーク

介護サービス課  
0276-47-1856

#### 期間・会場

●5月27日~7月1日(毎週水曜日)=運動公園、市民体育館

●6月8日~7月13日(毎週月曜日)=藪塚本町中央運動公園、藪塚本町社会体育館

●10月5日(月)=藪塚本町中央運動公園、藪塚本町社会体育館

※10月5日(月)は全員参加ください。

時間 午前10時~11時45分

内容 ポールを使用したウォーキングやストレッチ、脳トレーニングなど

対象 市内在住の65歳以上で介護サービスを受けていない、原則として全日程参加できる人

定員 各先着20人

持ち物 運動靴(上履き)、屋外活動用リュックサック

申し込み 5月13日(水)の午後5時までに電話で、介護サービス課へ  
※わくポ付与対象教室です。

### 弓道教室

スポーツのまち推進課  
0276-60-4123



#### 日時

●5月18日~6月11日(毎週月・木曜日)、午前9時30分~11時30分

●5月17日~7月5日(毎週日曜日)、午後4~6時

会場 市弓道場(東本町)

対象 市内在住・在勤で学校の弓道部に在籍していない高校生以上

定員 各15人(超えたら抽選、当選者のみ通知)

参加費 5000円(道場使用料含む、別途スポーツ保険料が必要、初日集金)

持ち物 飲み物、運動しやすい服装、靴下

申し込み 5月10日(日)までに市弓道連盟HPの問い合わせフォームから

## 市民講座

#### 共通項目

- 対 = 市内在住・在勤
- 持 = 筆記用具、タオル、飲み物
- 申 = 電話(平日・午前9時~午後5時)

### 楽しくポールウォーキング 無料

場 第一老人福祉センター  
0276-32-1905

日 5月25日(月)、午前10~11時

対 市内在住の60歳以上

定 先着15人

申 5月13日(水)から電話(平日・午前9時~午後4時)で、同センターへ

### ストレッチ & やさしい筋トレ 無料

場 藪塚本町中央公民館  
0277-78-5411



日 5月26日~6月16日(毎週火曜日)、午後1時30分~3時30分

定 30人(超えたら抽選)

持 ヨガマット(バスタオルも可)

申 5月1日(金)~10日(日)に2次元コードまたは電話で、同公民館へ

### 夜のリラックスヨガ 無料

場 毛里田行政センター  
0276-37-1059



日 5月28日~7月23日(隔週木曜日)、午後6時30分~8時30分

定 30人(超えたら抽選)

持 ヨガマット(バスタオルも可)

申 5月1日(金)~11日(月)に2次元コードまたは電話で、同センターへ

### はじめてのヨガ 無料

場 強戸行政センター  
0276-37-4979



日 6月2日~23日(毎週火曜日)、午前10時~11時30分

定 10人(超えたら抽選)

持 ヨガマット(バスタオルも可)

申 5月1日(金)~13日(水)に2次元コードまたは電話で、同センターへ

### 高齢者のための ゆっくりヨガ 無料

場 高齢者総合福祉センター  
0276-37-7000



日 6月5日~26日(毎週金曜日)、午前10時~正午

対 市内在住の60歳以上

定 17人(超えたら抽選、結果は郵送)

持 ヨガマット(バスタオル可)

申 5月11日(月)~13日(水)に電話で、同センターへ

### 陶芸(ろくろ)

九合行政センター  
0276-45-6978



日 6月3日~25日(毎週水・木曜日)、7月8日(水)、15日(水)、午前9時30分~11時30分(6月3日は午前9時から)

場 市陶芸室(飯塚町1358-1)

定 10人(超えたら抽選)

持 まち針1本、エプロン、汚れてもよいタオル

費 3500円(初回集金)

申 5月11日(月)~14日(木)に2次元コードまたは電話で、同センターへ

### 沢野・尾島行政センター共催 英語で歌おう! ゴスペル教室

場 沢野行政センター  
0276-38-4281

尾島行政センター  
0276-52-8862



日 6月5日~26日(毎週金曜日)、午後1時30分~3時30分

定 30人(超えたら抽選)

持 録音機器(持っている人)

費 300円(テキスト代、初日集金)

申 5月7日(木)~14日(木)に2次元コードまたは電話で、沢野行政センターまたは尾島行政センターへ

### 日本茶の美味しい入れ方

場 史跡金山城跡  
ガイダンス施設  
0276-25-1067



日 5月29日(金)、午後1時30分~3時30分

定 20人(超えたら抽選、結果は郵送)

持 急須(小さめ)

費 500円(当日集金)

申 5月12日(火)・13日(水)に2次元コードまたは本人が電話(午前10時~午後3時)で、同施設へ



## 石井琢磨Produce PIANO CLOVER

日時 8月29日(土)、午後3時~

会場 新田文化会館

チケット料金(全席指定)

一般=6000円

高校生以下=3000円

※1人4枚までです。

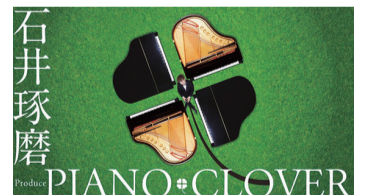
※未就学児は入場できません。

※車いす席の購入は直接、同館へ。

チケット販売

市オンラインチケットサービス	5月1日(金)	午前9時~
同館・市民会館・藪塚本町文化ホール	8日(金)	

新田文化会館 0276-57-2222



詳しくはこちら

## 母子保健事業



乳幼児の健診、マタニティーセミナー、産後の事業、不妊・不育治療助成金申請、母子健康手帳交付などの情報を公開しています。 各保健センター 太田 0276-46-5115 新田 0276-57-2651

詳しくはこちら





## 元タカラジェンヌと演じる市民ミュージカル 「ヤマトタケル～上州を翔ける古代の英雄～」 オーディション

期日 5月31日(日)  
時間 小学1～4年生=午前10時～  
小学5年生以上=午後2時～



同館HP

会場 市民会館  
脚本・演出・講師 小嶋希恵(元宝塚歌劇団)  
対象 市内在住の小学生以上で、稽古に参加できる人  
合格者 50人程度  
申し込み 5月1日(金)～15日(金)(7日(木)、11日(月)を除く)の午後5時  
までに同館または同館HPにある申込用紙に記入して直接、同館へ

### ミュージカル(本番)

日時 8月23日(日)、午後2時～  
特別出演 光海あきほ(元宝塚歌劇団)、芽映はるか(元宝塚歌劇団)



光海あきほ



芽映はるか

市民会館 0276・57・8577

## 無料 新・BS日本のうた



日時 6月25日(木)、午後6時30分～8時30分  
会場 市民会館  
入場料 無料(入場整理券が必要)  
出演 有沙瞳、小林幸子、田中あいみ、中村美律子、中村唯人、  
長山洋子、新浜レオン、氷室一哉、二見颯一、山本譲二 (ほか  
(五十音順))  
司会 佐々木芳史アナウンサー  
申し込み 5月22日(金)までにNHK前橋放送局HPから  
※応募要項や注意事項はNHK前橋放送局HPを確認ください。  
※応募多数の場合は抽選し、5月29日(金)以降に  
当落通知をメールなどで送付します。また、当  
選した人にはがきで入場整理券を発送します。  
※座席は事前指定です。



NHK前橋  
放送局HP



小林幸子



山本譲二



新浜レオン

市民会館 0276・57・8577

### 5月の相談

一人で悩まず、抱えず、相談を！ 市相談総合ダイヤル ☎ 0120・373・542

相談日時・会場は変更になる場合があります。

内容	日時	会場	問い合わせ	内容	日時	会場	問い合わせ
弁護士 相談 (予約制、 20分間。実 施日の2週 間前から受 け付け)	13日(水)・16日(土)・27日(水)、 6月3日(水)、午前9時30分～正午 ※土曜日はweb予約のみ受け 付け	市民そうだん課 (市役所3階)	☎0276・47・1897	司法書士 相談 (主に相続、 予約制、30 分間)	19日(火)、午後1時30分～4時30 分(面談のみ、2週間前から受け 付け)	市民そうだん課 (市役所3階)	☎0276・47・1897
	21日(木)、6月11日(木)、 午後1時30分～4時			消費生活	毎週月～金曜日(祝日を除く)、 午前9時～午後4時	消費生活センター (市役所2階)	☎0276・30・2220
	【特設】7日(木)、午前9時30分～ 正午・午後1時30分～4時	福祉会館	社会福祉協議会 ☎0276・46・6208	DV相談	毎週月～金曜日(祝日を除く)、 午前9時～午後5時	配偶者暴力相談 支援センター	☎0276・47・1858
行政、 人権・ 悩みごと	18日(月)、午後1～4時			いのち ささえる	毎週金曜日(祝日を除く)、 午後1～3時(要電話予約)	障がい福祉課 (市役所1階)	☎0276・47・1828 太田市保健センター ☎0276・46・5115
	毎週火曜日(祝日を除く)、午前9 時30分～11時30分(入室2人ま で、電話相談も可)	市民そうだん課 (市役所3階)	☎0276・47・1897	保健センター 健康相談	毎週月～金曜日(祝日を除く)、 午前8時30分～午後5時15分	太田 新田	☎0276・46・5115 ☎0276・57・2651
	8日(金)、午前9時30分～11時30 分(面談のみ、入室2人まで)	尾島生涯学習 センター	当日、直接会場へ				
	14日(木)、午後1時30分～3時30 分(面談のみ、入室2人まで)	新田福祉総合 センター福祉棟	当日、直接会場へ				
	28日(木)、午前9時30分～11時 30分(面談のみ、入室2人まで)	藪塚本町中央 公民館	当日、直接会場へ				

#### 毎週月～金曜日(祝日を除く)、午前8時30分～午後5時15分(来所は電話予約)

- 障がい 障がい者相談支援センター(市役所1階) ☎0276・57・8210
- ひきこもり 伴走支援センター(市役所南庁舎2階) ☎0276・47・1838
- こどもと家庭 こども家庭センター(市役所3階) ☎0276・47・1911

#### 毎週月～金曜日(祝日を除く)、午前9時～午後4時30分(★来所は電話予約)

- こどもの発達(★) こども発達支援センターにじいろ(こども館内) ☎0276・55・2148(完全予約制)
- 学校生活(★) 教育研究所(尾島庁舎3階) ☎0276・20・7089
- 高齢者職業紹介 高齢者職業紹介所(福祉会館1階) ☎0276・46・6044
- 福祉人材バンク 福祉人材バンク(福祉会館1階) ☎0276・48・9599
- 不登校(★) 宝南ふれあい教室(宝南センター3階) ☎0276・20・6202
- 飯塚ふれあい教室(多文化共生センター内) ☎0276・55・4630
- 蕪川ふれあい教室(蕪川児童館内) ☎0276・55・6052
- ヤングテレホン(青少年の心配・悩みごと) 教育研究所内(尾島庁舎3階) ☎0276・52・6701(☎ youngtel@mx.city.ota.gunma.jpは24時間受け付け)



詳しくは

5月

ふくしショップ  
「ぐんぐん」

市役所1階 市民ロビー

14日(木)、10:00～13:00

パウンドケーキ、煎餅、せつけん、小物など

太田強戸パーキングエリア

28日(木)、10:00～13:00

煎餅、焼菓子、梅加工品など

郵便局(無人販売、29日(金)まで)

浜町=9:00～17:00(☎・☎を除く)

藪塚本町=9:00～19:00(☎・☎を除く)

こちらでも  
販売▶



障がい福祉課  
☎0276・47・1828

## おおたの統計クイズ

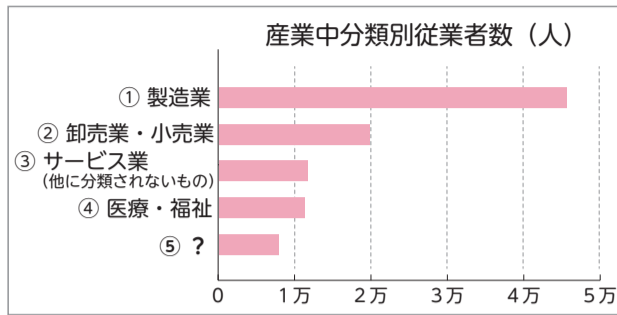
今年には経済センサス-活動調査の実施年です。  
調査では、市内の事業所で働いている従業者数などが分かります。

### 問題

グラフは市内の事業所で働く従業者数を産業中分類別に集計した上位5つを示しています。  
5番目に入る産業は何でしょうか。

ア 建設業 イ 飲食サービス業 ウ 運輸業

**ヒント** ものを運ぶ仕事です。



資料: 令和3年経済センサス-活動調査(令和2年実績)

### 正解者の中から抽選で5人にOTACOカード(1000円分)をプレゼント!

市HP、はがき、ファクスから応募ください。

**必要事項** 答え、郵便番号、住所、氏名、年齢、電話番号、広報紙の入手方法、  
評価(大変良い・良い・普通・悪い・非常に悪い)、感想

**宛先** 〒373-8718(住所不要) 広報ブランド課

FAX 0276・47・1866

※当選者の発表は商品の発送をもって代えさせていただきます。



応募はこちら

締め切り  
5月15日(金)

4月1日号の答え ▶ ア

たくさんのご応募・ご意見ありがとうございました。

企画政策課 0276・47・1821

## 史跡金山城跡に キッチンカーがやってくる!

期日・主な品目(1日1店舗)

- 5月2日(土)=ローストビーフ丼、ノンアルコールカクテルなど
- 5月4日(月祝)・6日(水)振=オリジナルカレー、おむすび各種、ジェラートなど
- 5月5日(火祝)=上州太田焼きそば

時間 午前10時~午後2時

※商品がなくなり次第終了です。

場所 史跡金山城跡 総合案内板付近、南曲輪休憩所東

※天候などにより変更・中止になる場合があります。最新情報は市HPを確認ください。



市HP

文化財課 0276・20・7090

## 休日の病気やけがはこちらへ

お願い 発熱や呼吸器症状がある場合は受け付け前に車の中などから電話ください

期日	休日当番医			休日当番薬局	
5月3日 日祝	みのわクリニック 内科・脳神経外科・小児科(由良町) 040-4888	おおた泌尿器科・内科クリニック 泌尿器科・内科(東矢島町) 038-8833	馬場眼科医院 眼科(高林東町) 038-0220	宝泉東薬局 (由良町) 040-4560	中央薬局東矢島店 (東矢島町) 040-6700 たんぼぼ調剤薬局 (高林東町) 038-6011
4日 月祝	まゆずみこどもクリニック 小児科(大原町) 0277-32-6522	川田クリニック 内科(由良町) 033-7755	藤生眼科医院 眼科(浜町) 045-3358	すけど薬局おおた店 (由良町) 032-6645	
5日 火祝	平原内科・消化器科 内科・小児科(小舞木町) 045-3891	登田医院 内科(八幡町) 025-5556	太田第一整形外科内科 整形外科(浜町) 047-0171	くるみ薬局小舞木店 (小舞木町) 060-5928	富士薬局 (八幡町) 022-8802
6日 水振	もてぎこどもクリニック 小児科(脇屋町) 055-2800	太田ハートクリニック 内科(藤阿久町) 057-6181	佐藤耳鼻咽喉科医院 耳鼻咽喉科(飯塚町) 048-4526	おおしま薬局ふじあく店 (藤阿久町) 057-8978	
10日 日	いやさかりゾートクリニック 内科・小児科(本町) 056-9585	金子クリニック 内科(岩瀬川町) 030-2626	おおたブレストクリニック 乳腺外科(西本町) 050-1748	富士薬局 (八幡町) 022-8802	さわの薬局 (岩瀬川町) 030-2215

### 急患のみ診察可能な救急指定病院

太田記念病院	055-2200
本島総合病院	022-7131
堀江病院	038-1215
イムス太田中央総合病院	037-2378
城山病院	046-0311
宏愛会第一病院	0277-78-1555

※救急指定病院の診療科目は病院案内テレホンサービス(045-7799)へ。

### 平日夜間急病診療所 (内科または小児科)

太田市保健センター1階  
060-3099

受付時間  
=午後6時45分~午後9時45分  
(祝日、年末年始を除く月~土曜日)  
※受付時間は変更になることがあります。

※令和8年度以降は、接骨院の  
休日当番はありません。

### 子ども医療電話相談

0276-8000  
(通話は有料)

月~土曜日=午後6時~翌午前8時  
日曜日、祝日、年末年始  
=午前8時~翌午前8時  
※医療機関のかかり方や家庭での  
対処方法について、看護師などが  
相談に応じます。

市外局番 0276

※休日当番医は変更になることがあります。  
※急患以外は平日に受診してください。

### 休日歯科診療

太田新田歯科医師会館  
045-7320

診療時間  
=午前10時~午後1時  
(日曜日、祝日、年末年始)

市HPからも  
確認できます

