



# 宝泉だより

宝泉行政センター  
 太田市西野谷町 38 番地 2  
 TEL 0276-32-2688  
 FAX 0276-40-4030  
 MAIL 016000@mx.city.ota.gunma.jp



## 令和8年度 宝泉地区 環境保健委員会のご紹介

環境保健委員は、①ゴミステーション（もえるごみ、もえないごみ、粗大ごみ、資源ごみ、危険ごみ）の管理、鳥除けネットの設置や交換、指定ごみ袋に入っていないごみや不法投棄ごみの対応、②クリーン作戦の展開、③区の資源回収などを行っています。皆さんで分別投棄の徹底とごみステーションの清掃当番協力をよろしくお願いします。

行政区名	職名	氏名
藤阿久本村	委員長	高田 欽也
	副委員長	畑野 昌弘 新島 充広
藤阿久椿森	委員長	兼子 訓司
	副委員長	高田 迪 山本 達男
藤久良町一区	委員長	上野 俊一
	副委員長	塚越 繁勝
藤久良町二区	委員長	津久井 静江
	副委員長	鈴木 恵久
藤久良町三区	委員長	村岡 由夫
	副委員長	村岡 常満
藤久良町四区	委員長	服部 孝平
	副委員長	内田 佳孝
由良町寺家	委員長	田島 誠一
	副委員長	高木 裕二 原田 時廣
		副委員長
由良町林	委員長	茂木 孝行
	副委員長	野村 滋
由良町諏訪	委員長	荒井 宏
	副委員長	井下田 武志
由良町北上	委員長	中福島 勝
	副委員長	増田 隆司
由良町西上	委員長	長谷川 三郎
	副委員長	町田 志伸
由良町体宮	委員長	竹澤 廣志
	副委員長	荒井 信雄
別所町	委員長	小島 正春
	副委員長	成塚 啓次

行政区名	職名	氏名
新道町	委員長	松尾 勇二
	副委員長	樋口 富美夫
		佐藤 勝正
		片山 律子 下田 佐智子
脇屋町	委員長	小内 勇
	副委員長	河原 孝司
沖野町	委員長	内田 忠男
	副委員長	成塚 節
西野谷町	委員長	久保田 育夫
上田島一区	委員長	糸井 亮
上田島二区	委員長	川口 俊哉
中根町	委員長	齋藤 道明
	副委員長	荒木 昌治
東田島	委員長	地区長 荒木 毅
	副委員長	寺田 芳五郎
		荒木 敏光
西田島一区	委員長	篠原 文行
	副委員長	久保田 和夫
西田島二区	委員長	田島 義夫
	副委員長	高山 美幸
泉町	委員長	大谷 武美
	副委員長	柳内 孝行
		今井 俊和
宝町	委員長	副地区長 野原 一雄
	副委員長	慶野 貴代子
		笠原 清和
		川城 勇二
		井達 正明
		FUJIWARA MARCIO
		松村 浩二
田部井 博		

【クリーン作戦】 春季：5月31日（日） 秋季：9月27日（日）を予定しています。

### クビアカツヤカミキリ 被害木対策

サクラやウメ・モモ・スモモ・アンズなどの樹木を食べ荒らし被害を及ぼしている、特定外来生物クビアカツヤカミキリの幼虫に対し、殺虫効果のあるスプレー剤を行政センター窓口で貸出を行っています。

環境対策課 ☎ 47-1893

## 省エネ家電への買換え費用を助成します

**申請期間** 令和8年5月25日(月)～令和9年1月29日(金)(予定)

※ 予算額に達し次第終了します。

**対象者** 本市に住民登録があり、令和8年4月1日～令和9年1月29日に自己が居住する市内の住宅で対象機器を買換えた人

**対象機器** エアコン 省エネ性能の多段階評価点3以上  
冷蔵庫 省エネ性能の多段階評価点3.5以上

**助成額** 一律3万円(OTACOポイントで付与)

**助成件数・予算額** 1,650件・4,950万円

- 要件**
- 市内の小売店などで購入した新品  
(ネット購入・リース・レンタルなどは不可)
  - 購入および設置費用などが9万円以上
  - 既存機器は家電リサイクル法により処分
- ※助成は1世帯につきエアコン・冷蔵庫どちらか1台までです。

- 必要書類**
- 対象機器購入に係る領収書などの写し
  - 購入した機器のメーカー保証書の写し
  - 既存機器の処分に係る家電リサイクル券の写し
  - 購入した機器の設置確認ができる写真
  - OTACOの会員コードが分かるスクリーンショットや写真

**申し込み** 購入および設置後、市HPから電子申請、または必要書類一式を郵送(記録の残る方法に限る)で、脱炭素推進室へ



←太田市HP

脱炭素推進室 ☎ 47-1953

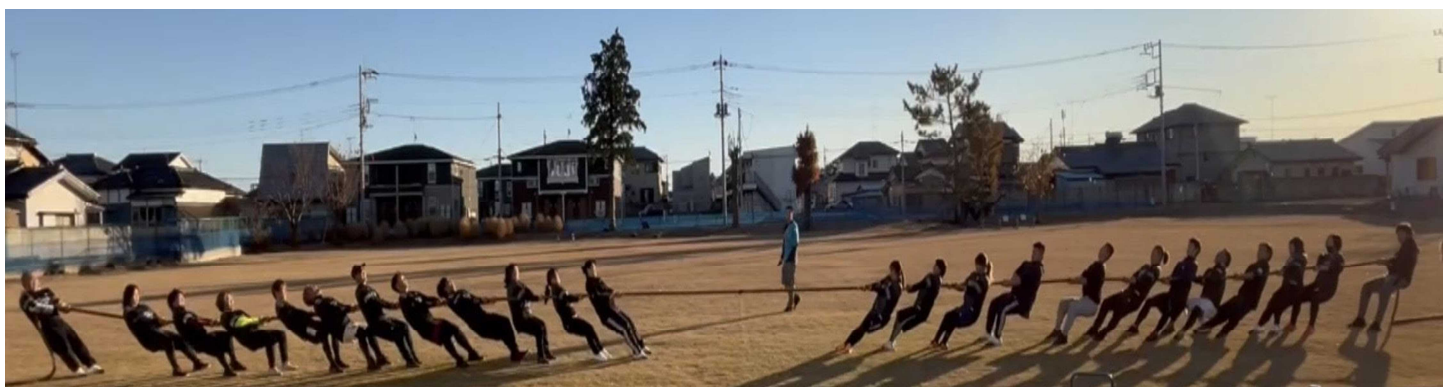
## 宝泉スポーツ協会 綱引選手募集のお知らせ

2026スポレク地区対抗綱引大会に向け、今年も練習がスタートしました。  
春は花見会、体育館ではレクリエーションも取り入れ楽しく練習をしています。  
男女新メンバーも募集中ですので、興味のある方は見学からお待ちしております！



- 募集対象者** 高校生以上の男女
- 練習日・場所**
- 第2日曜日 午後4時～ 宝泉中体育館
  - 第4日曜日 午後4時～ 宝南センター

**綱引部代表** 長谷川 090-9001-7853



## 介護予防教室

無料

**日時** 6月 1日(月) 午後2時～3時  
 6月22日(月) 午後2時～3時  
**場所** 宝泉行政センター 多目的ホール  
**内容** 家でも無理なくできる体操など  
**対象** 市内在住の概ね65歳以上の方  
**持ち物** タオル、室内履き **定員** 25名程度  
**申し込み** 電話にて必ず事前予約をお願いします。  
 5月19日(火) から予約受付開始

宝泉地域包括支援センター ☎ 55-1541

## おはなしのへや

無料

宝泉行政センターでは、入園前の幼児を対象に絵本の紹介や読み聞かせ、本の貸し出しなどを行っています。絵本の世界で楽しいひと時を過ごしませんか。

**日時** 5月27日(水)、6月10日(水)  
 午前10時30分～11時30分  
**場所** 宝泉行政センター 図書ラウンジ



## 宝泉シニアクラブ ペタンク大会 結果

**開催日** 4月13日(月)  
**場所** 宝泉スポーツ広場  
 (2回戦結果)

おおむね60歳以上の会員募集中です。ふれあい活動を通して共に楽しい日々を送りましょう。

お問い合わせは…

**安本** ☎ 31-0579  
**鈴木** ☎ 090-2620-1532  
**野口** ☎ 32-1940

その他、宝泉シニアクラブ 各地区会長まで

順位	地区	氏名	性別	得点	順位	地区	氏名	性別	得点
1	中根	篠原 幸一	男	6	11	椿森	半田 栄	男	2
2	椿森	竹中 利行	男	5	12	北上	安本 賢治	男	2
3	中根	朽津 賢司	男	5	13	椿森	長沼 洋	男	2
4	椿森	金子 征紀	男	4	14	中根	荒木 好夫	男	2
5	本村	伊藤 昇	男	4	15	本村	新島 あさ子	女	2
6	寺家	加藤 啓子	女	3	16	本村	久保田 喜美代	女	2
7	中根	高山 孝一	男	3	17	本村	高田 普治造	男	2
8	椿森	金子 藤江	女	3	18	椿森	近藤 孝義	男	1
9	椿森	太田 年朗	男	3	19	本村	久保 光是	男	1
10	寺家	齊藤 房江	女	2	20	本村	野口 勝義	男	1

## お茶の間カフェほうせん 6月予定表

**時間** 午前10時～午後2時  
**場所** 月曜日…西野谷集会所(西野谷町253-1)  
 木曜日…北上会館(由良町1472-4)  
**対象** 市内在住の方  
**持ち物** 北上会館にお越しの際は、かかとのある室内履き  
**お茶菓子代** 100円  
**送迎代** 100円 ※前日までにご連絡ください。  
**昼食代** 500円程度(希望者) ※ご持参OKです。  
**申し込み** 宝泉行政センター ふれあい相談員へ電話  
 ※ 楽しいイベントやレクリエーションを行います。  
 お気軽にお越しください。

月	日	曜日	行事予定
6月	1日	月	太田警察署 交通安全教室
	4日	木	インボディ健診
	8日	月	外出事業&カフェ
	11日	木	お休み
	15日	月	よさこい能天気かあちゃん
	18日	木	AGFコーヒー教室
	22日	月	マジック笑劇団
	25日	木	外出事業&カフェ
	29日	月	ウクレレ愛好会

宝泉行政センター ☎ 32-2688

5月31日は  
世界禁煙デー！！

## 健康づくり課からのお知らせ

あなたの禁煙応援します！  
禁煙チャレンジ参加者募集中！

無料

**対象** 市内在住で禁煙の実行を希望する20歳以上の方

**日時** 市HPをご確認ください。(随時相談も可能)

**会場** 太田市保健センター、新田保健センター

**内容**  
・呼気中一酸化炭素濃度  
・尿中ニコチン濃度測定  
・保健師による禁煙方法のアドバイス

**申込み** ①会場の保健センターへ電話  
②太田市LINE



◀太田市HP

太田市保健センター ☎ 46-5115

新田保健センター ☎ 57-2651

けんしんのお知らせ

- ・期間は、令和8年5月1日～令和8年12月20日です。
- ・詳細については、4月下旬に郵送した黄色の封筒「太田市各種けんしんのお知らせ」やHPをご覧ください。
- ・集団けんしん（胃がん・乳がん・子宮頸がん・骨粗しょう症）は、LINEまたは電話による予約制です。



◀LINE予約



## 宝泉児童館6月行事予定



月	日にち	曜日	時間	行事内容	申し込み期間
6	9	火	11:00~	おはなしの広場 【乳幼児向け 自由参加】	申し込み不要
	13	土	10:00~11:30 13:00~14:30	プラバンを作ろう 【幼児・小学生 各回先着20人】	事前申し込み不要
	23	火	10:30~	ハイハイとことこレース 【乳幼児向け 先着10組】	6/9(火)~
	2・30(火) 3・17(水) 20(土)		9:30~12:30 *17(水)・20(土)は 13:00~16:00	すくすくサロン *身長・体重の測定と季節のてがたがとれます* *時間内であれば、随時参加出来ます* 【乳幼児とその保護者 自由参加】	申し込み不要
	4・11・18・25(木)		9:30~12:30	あ・そ・ぼ *いつもと違うおもちゃやお絵かきで遊びましょう* 【乳幼児とその保護者 自由参加】	申し込み不要
	2(火)~30(火)		10:00~12:00 13:00~17:00	バースデーカードプレゼント *身長・体重を計り、てがたをとってプレゼントします* 【6月生まれのおともだち】	事前申し込み不要 *受付で声を掛けてね*

☆都合により行事が中止または変更になる場合があります。

### ★行事受付について★

- ・申し込みは開館時間内に直接来館するか、電話で。
- ・乳幼児向け行事は必ず保護者が付き添ってください。
- ・お友だちの分は申し込みができません。(きょうだい可)



### ★清掃のお知らせ★

6月の清掃は17日(水)です。  
午前中は館内で遊ぶことはできません。

宝泉児童館 ☎/FAX 31-1130

(開館時間：午前9時30分～午後6時15分)

休館日：日曜日・月曜日・年末年始(12/29~1/3)



### 納期限

6月1日(月)

税目	担当課
固定資産税 (第1期)	収納課
軽自動車税	☎ 47-1820

納期限までの納付にご協力をお願いいたします。



館内整理日 5月29日(金) 貸館利用はお休みです。証明発行などの窓口業務は行います。