

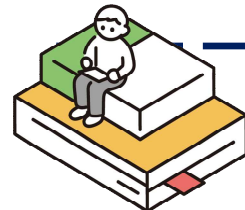
# わたのき⑤月号



電子版（市HP）

綿打行政センターだより No.341 令和8年5月13日発行 太田市新田大根町953番地1 TEL 57-1041

## 学びと交流の場 参加してみませんか？



### 綿打学級「綿打塾」

対象 市内在住の成人

定員 30人

※第1・3・6・8回は高齢者学級と合同

回	日程	時間	内容		参加費
1	6月26日(金)	午前	人権講話	人権に関する講義 / DVD視聴	無料
2	7月15日(水)	午前	講座	ボディメカニクスを活用する	無料
3	8月26日(水)	午後	生前対策講座	全体像とエンディングノート	無料
4	9月16日(水)	午前	体操	ストレッチ・リズムダンス	無料
5	10月8日(木) または9日(金)	未定	料理教室	(調整中)	別途要
6	10月20日(火)	終日	館外研修	水戸弘道館 / 笠間日動美術館	別途要
7	11月	未定	(調整中)	(調整中)	未定
8	11月27日(金)	午前	音楽鑑賞	歌とピアノのコンサート	無料

### 高齢者学級「元気塾」

対象 市内在住の概ね65歳以上の方

定員 40人

※第1・3・4・6回は綿打学級と合同

回	日程	時間	内容		参加費
1	6月26日(金)	午前	人権講話	人権に関する講義 / DVD視聴	無料
2	7月21日(火)	午前	介護予防教室	介護認知症予防の座学と体操	無料
3	8月26日(水)	午後	生前対策講座	全体像とエンディングノート	無料
4	10月20日(火)	終日	館外研修	水戸弘道館 / 笠間日動美術館	別途要
5	11月12日(木)	午後	お薬講座	お薬なんでも相談会	無料
6	11月27日(金)	午前	音楽鑑賞	歌とピアノのコンサート	無料

申込 5月22日(金)～6月5日(金)まで (定員を超えたら抽選)

綿打行政センターにて申込書を配布します。

ご記入の上、希望者本人が直接お申し込みください。

会場 綿打行政センター

■問い合わせ■綿打行政センター TEL 57-1041

無料

## 禁煙チャレンジ参加者募集中！

呼気中一酸化炭素濃度、尿中ニコチン濃度測定 ・保健師による禁煙方法のアドバイス

対 象 太田市在住で禁煙の実行を希望する20歳以上の人

日 時 市HPをご確認ください。(随時相談も可能)

会 場 太田市保健センター、新田保健センター

申 込 ①電話で会場の保健センターへ

②太田市LINEから

LINE予約はこちら▶



申請・予約 から おとなの健康 をタップ

■お問い合わせ■新田保健センター Tel 57-2651

## 介護予防教室のご案内

介護予防運動指導員のひとみ先生による軽運動

日 時 6月22日(月) 午前10:00~11:30

会 場 生品行政センター ホール

定 員 40人(定員になり次第〆切)

対 象 太田市在住の概ね65歳以上の方(介護認定の有無は問いません)

※治療中の方は主治医に相談してください

持ち物 タオル、飲み物(水分補給用)、ヨガマットまたはバスタオル

申 込 電話にて事前に、新田地域包括支援センター(56-1717)へ

無料  
わくポ10P獲得

## にったオレンジカフェ (認知症カフェ)

頭にいい体操・テーブルホッケー・終活クイズ

日 時 6月24日(水) 午前10:00~11:15

会 場 太田市新田福祉総合センター(福祉棟)  
大会議室(太田市新田反町町831番地3)

対 象 どなたでも

申 込 不要。直接ご来所ください。(途中入退室可能)

100円  
わくポ10P獲得

■問い合わせ■新田地域包括支援センター Tel 56-1717

## お知らせ

### クビアカツヤカミキリ被害木対策

サクラやウメ・モモ・スモモ・アンズなどの  
樹木を食べ荒らし被害を及ぼしています。

幼虫に対し殺虫効果のあるスプレー剤を、行政センター窓口にて貸し出しています。

成虫の姿 ▶



■問い合わせ■ 環境対策課 Tel 47-1893

## おとなのけんしん が始まりました

期 間 令和8年5月1日～12月20日

詳しくは、同封の「太田市各種けんしんのお知らせ」や太田市HPをご覧ください。

集団けんしん（胃がん・乳がん・子宮頸がん・骨粗しょう症）は、LINEまたは電話による予約制です。

4月下旬にこちらの封筒(黄色)で受診券を送付しました ▼



LINE予約はこちら▶

■お問い合わせ■新田保健センター Tel 57-2651

## 省エネ家電 の買換え費用を助成します



- 対 象** 自身が居住する、太田市内の住宅の家電  
令和8年4月1日～令和9年1月29日の期間に、対象機器を買換えた方
- 助 成 額** 一律3万円(OTACOポイントで付与)
- 対象機器** エアコン …省エネ性能の多段階評価点3以上  
冷蔵庫 …省エネ性能の多段階評価点3.5以上
- 要 件** ・市内の小売店などで購入した新品(ネット購入・リース・レンタルなどは不可)  
・購入費+設置費用などが9万円以上  
・既存機器は家電リサイクル法により処分  
※助成は1世帯につきエアコン・冷蔵庫どちらか1台まで
- 申請期間** 令和8年5月25日(月)～令和9年1月29日(金)(予定)  
※予算額に達し次第終了
- 申込方法** 購入および設置後、市HPから電子申請、または必要書類一式を郵送(記録の残る方法に限る)で、脱炭素推進室へ

詳しくは▼



■問い合わせ■脱炭素推進室 Tel 47-1953

## コンビニなら住民票・印鑑証明が1通 10円!



行政窓口よりも利用できる時間が長く、料金もお安く取得いただけます。

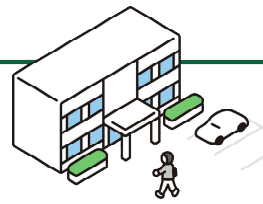
詳しくは▼

- 期 間** 令和9年1月31日まで
- 時 間** 6:30～23:00 (土日祝含む)
- 対象の証明書** 「住民票の写し」「印鑑登録証明書」
- 手数料** 10円 (行政窓口では300円)
- 持ち物** マイナンバーカード または スマホ用電子証明書を搭載したスマートフォン  
※利用者証明用電子証明書暗証番号(4桁数字)が必要です。  
※15歳未満の人は利用できません



■問い合わせ■市民課 Tel 47-1937

# 綿打行政センターでできるお手続き



- 市民課**
  - ◎証明書発行 住民票、印鑑登録、印鑑証明、戸籍証明などの発行
  - ◎住民異動(転入・転居・転出など)、戸籍届出(婚姻、出生など)の受付
  - ◎マイナンバーカード(電子証明書更新、暗証番号再設定)
- 税**
  - ◎各種証明(所得・課税、非課税、納税、評価など)の発行
  - ◎市県民税、固定資産税、軽自動車税、国民健康保険税、介護保険料、後期高齢者医療保険料の納付(納付書持参の方)
- 福祉**
  - ◎国民健康保険課業務(取得・喪失届出、高額療養費申請など)
  - ◎医療年金課業務(福祉医療費、後期高齢者医療、国民年金に係る申請など)
  - ◎障がい福祉課業務(有料道路割引申請※ETC登録のない方、思いやり駐車場申請など)
- その他**
  - ◎カリビアンビーチ入場割引券、ぐーちょきシニアパスポートなどの配布など

※お取り扱いできない業務もありますので、事前にお問い合わせください。

■問い合わせ■綿打行政センター TEL57-1041

## 還付金詐欺・振り込め詐欺にご注意を！

- ①還付金受取のために金融機関やコンビニでの、ATM操作を求めることはありません。
- ②納税のために金融機関の口座を指定して、個人名義や会社名義の口座へ振込みを求めることはありません。
- ③フリーダイヤルの電話は設置してありません。
- ④還付金に関する手数料はありません。

■問い合わせ■収納課 TEL47-1820

### 今月の納期限 6月1日

税目	問い合わせ
固定資産税(1期)	収納課 TEL 47-1820
軽自動車税(全期)	

### 5月の館内点検

29日(金)

全ての部屋の貸出をお休みします。  
証明書発行等の窓口業務は行います。

### 地域

## 佐藤バンド コンサート



～懐かしいGSやポップス、演歌の演奏～

日時 6月14日(日) 午後1時30分～(開場 20分前)

会場 綿打行政センター 大ホール

参加費 無料。お気軽にお出かけください。

申込 不要。当日直接会場へお越しください。



■問い合わせ■佐藤 TEL 56-3460