

ピックアップ!

5 太田市外三町斎場とね聖苑
一般見学会・供用開始

9 本市出身 日本サッカー協会 事務総長
貝瀬智洋氏インタビュー

太田が誇る、縁結びの聖地。



天下に一つ。
悪縁を断ちて、良縁を招かん。

4ページへ続く

市長 note

市民の皆さん、こんにちは。市長の穂積です。「緊急消防援助隊」をご存じですか。本市

消防本部は、4～5月にかけて岩手県大槌町で発生した林野火災の消火活動に従事しました。1～3次隊まで延べ39人の隊員を現地に派遣し、全国各地の消防隊員とともに懸命な消火活動に当たりました。このような大規模災害発生時には、都道府県知事の要請に基づき総務省消防庁を通じて各地の消防隊が出動します。これが「緊急消防援助隊」です。

普段は市民の皆さんの暮らしを守るため、地域に密着した消防・救急・救助活動を行っています。一つの自治体だけでは対応が難しい大規模な災害が発生した時は、全国の消防隊員が力を合わせて、被災地を支えます。これまでも、東日本大震災をはじめとした大規模地震や豪雨災害など、全国各地で活動をしてきました。

本市消防本部では、さまざまな災害を想定した厳しい訓練を繰り返し行い、迅速かつ的確に対応できる体制を整えています。その訓練の様子を市公式YouTubeや市消防本部公式Instagramでご覧いただけます。ぜひ皆さんにも消防職員と消防団の日々の活動や努力を知っていただき、誇りに感じていただけたらうれしいです。

大槌町で活動した隊員は、厳しい環境の中でも使命感を持って職務を全うしてくれました。今後市民の皆さんの命と暮らしを守るため、消防体制の充実、強化に努めていきます。



まちづくり

私のまちの1%まちづくり事業

地域総務課 0276-47-1923

飯田地区太田中央公園 清掃・芝刈り事業

公園を訪れる人に気持ちよく利用してもらえよう、除草、落ち葉清掃などを行いました。



都市計画原案の閲覧と公聴会

都市計画課 0276-47-1839

閲覧

原案 藪塚都市計画道路3・4・6号東西線の変更

期間 6月9日(火)~23日(火)、午前8時30分~午後5時15分(土・日曜日を除く)

会場 都市計画課(市役所7階)
※市HPでも閲覧できます。

公聴会

日時 7月1日(水)、午後2時~
※公述人がいない場合は中止します。

会場 市役所3階 大会議室

公述の申し出 希望者は閲覧会場にある申出書に記入し、6月23日(火)必着で郵送または直接、同課へ

公述人の選定 申し出た人の中から市長が選定

傍聴 当日、直接会場へ

※会場の都合で入場できない場合があります。

お知らせ

DX推進補助金の申請期間を延長します

産業ミライ推進課
0276-47-1850

事業の効率化を目的としたDXの推進、デジタル化に要した経費を助成します。

募集期間 12月28日(月)まで

対象 市内中小企業

対象事業 交付決定後に着手し、令和9年2月26日(金)までに完了するもの

補助額 補助対象経費の2分の1以内(上限100万円)

※予算に達し次第終了します(先着順)。



市有地の売り払い

管財課 0276-47-1822

申込受付期間や対象の市有地は、市HPか管財課にある案内書を確認ください。
市HP



幼稚園・認定こども園(幼稚園由来)の入園説明会・見学会を開催

こども課 0276-47-1943

9月から始まる入園申し込みを前に園での生活を知る良い機会です。

日時・会場 下の2次元コードから
※施設ごとに異なります。

申し込み 各施設へ



パスポートの申請はお早めに

東サービスセンター
0276-40-1122

7月1日以降の申請分から手数料が引き下げられるため、申請が集中し、交付まで1カ月を要する場合があります。海外渡航を予定している人は、余裕を持って早めに申請ください。
詳しくは



国民年金保険料の未納がある人へ

太田年金事務所 0276-49-3716
医療年金課 0276-47-1941

年金事務所の職員や日本年金機構の委託会社が電話やはがきで納付案内を行っています(土・日曜日、祝日、夜間も実施)。

※電話で口座番号などの個人情報を探ねることはありません。

6月1日「人権擁護委員の日」

市民そうだん課 0276-47-1897

人権擁護委員は、人権相談を受けたり、人権の考えを広めたりする活動をしています。

家庭内・近所トラブルや人権問題で悩んでいる人は相談ください。特設相談日には時間を拡大して相談を行います。

詳しくは、10ページの人権・悩みごと相談日程を確認ください。

施設の休館

中央図書館

期間 6月8日(月)~18日(木)

返却 図書=ブックポストへ

DVD・CD=事務室(1階南側)または管理室(午後5時以降・1階西側)へ

防災・危機管理

無料 普通救命講習会を開催

消防本部救急課 0276-33-0306

心肺蘇生法やAEDの取り扱いを学び、修了後には修了証を交付します。

日時 6月21日(日)、午前9時~正午

会場 消防本部

対象 市内在住(大泉町も可)・在勤・在学の中学生以上

定員 先着20人

申し込み 電話(平日・午前9時~午後5時)で、消防本部救急課へ



農業

市民農園利用者を募集

農村整備課 0276-20-9713

自分の手で畑を耕し、無農薬・有機栽培の野菜を育ててみませんか。

利用期間 令和9年3月31日(水)まで

場所 新野市民農園・生品市民農園
※農園の場所は希望できますが、区画は抽選で決定するため希望できません。

対象 市内在住・在勤で6月17日(水)の午前10時30分からエアリスアグリで行われる説明会に参加できる人

年間使用料

新野市民農園=2000円

生品市民農園=3000円

※使用料は中途解約しても返金できません。

申し込み 6月2日(火)~11日(木)に直接、農村整備課(エアリスアグリ内)へ

農作業時のお願い

農業政策課 0276-20-9714

農作業時には以下に注意し、地域住民の生活環境への配慮をお願いします。

- 麦わらや野菜くずなどは燃やさず適正に処理する
- トラクターなどでの農作業後は公道に泥を落とさない

税金

新築・増築の家屋調査のお願い

資産税課 0276-47-1819

固定資産税の評価額算定のための調査です。該当者に通知を送ります。

対象 令和8年1月2日~9年1月1日に完成する家屋

※家屋を取り壊した場合は年内に連絡ください。



市県民税特別徴収5月分

納期限 6月10日(水) 期限内納入をお願いします。

※期限を過ぎると延滞金がかかります。

※特別徴収の内容に変更がある場合は「給与所得者の異動届出書」を速やかに提出ください。

収納課 0276-47-1936

市長の動き



#本年度最初の定例記者会見を開催

分かりやすい・使いやすい・誇れる行政運営に取り組み、皆さんが暮らしやすいまちを目指します。



#太田市学童軟式野球夏季大会始球式に参加

選手の真剣な表情と元気な声に力をもらいました。皆さん、これからも頑張ってください。

秘書室 0276-47-1808

市長公式Xはこちら



スマホで簡単納税!!



アプリで納付書のバーコードや2次元コードを読み取るだけで簡単に納付できます。納付できるもの 市県民税(普通徴収)、固定資産税、軽自動車税、国民健康保険税

詳しくはこちら



収納課 0276-47-1936

無料 あなたの商品の魅力拡大
デジタル販路開拓セミナー **女性限定**



ミューロス芽依



高橋美紀

ECサイトと公式LINEを組み合わせ、売れる仕組みを学ぶ実践型セミナーです。

日時 7月19日(日)、8月2日(日)・30日(日)、午前10時30分～正午

会場 美術館・図書館

講師 ミューロス芽依(Mei's Cottage English代表)、高橋美紀(WD代表)

対象 市内在住・在勤で自身の事業の販路開拓を目指す女性

定員 各15人(超えたら抽選)

持ち物 ノートパソコン(タブレットも可)・筆記用具

申し込み 6月26日(金)までに右の2次元コードから



産業ミライ推進課 0276-47-1846

新副市長就任



6月1日付で太田市副市長に
しもやまだし
下山正さんが就任しました。

人事課 0276-47-1810

教育長再任



6月1日付で太田市教育長に
えぼらたかやす
江原孝育さんが再任されました。

教育総務課 0276-20-7080

7/1～ 保育士などの子どもの保育料が無償になります



市HP

保育士のキャリア・就労支援のため、保育施設などで就労する保育士などの子ども(0～2歳児)の保育料を無償化します。
※実費として徴収される費用(行事費、教材費、通園送迎費)は対象外です。

対象 市内在住で、市内の保育施設などに勤務する保育士など
※要件は、市HPを確認ください。

こども課 0276-47-1943

特集

人権 について考えよう



すべての人が生まれながらにして持っているかけがえのない権利である「人権」。誰もが当たり前持つ権利であるが故に、衝突してしまったり、無意識のうちに相手の人権を侵害してしまうことがあります。どうしたら自分や相手の人権を守れるでしょうか。市民一人一人の人権が尊重された差別のない社会を作るために、本市は人権について考え話し合う仲間を募集します。

太田市人権施策推進協議会委員

市の人権教育・啓発を総合的かつ効果的に推進するため、委員を募集します。



対象 市内在住・在勤・在学の18歳以上で、平日昼間の会議に出席できる人(常勤の公務員を除く)

任期 委嘱の日～令和10年3月31日

内容 人権教育・啓発に関する基本計画における施策の進行管理の検証や次期基本計画の方針、人権施策に関する重要事項の協議など

定員 4人(超えたら選考・結果は通知)

申し込み 6月1日(月)～30日(火)必着で上の2次元コードまたは市HPや市民そうだん課(市役所3階)、各行政センターにある応募用紙に記入して直接または郵送、ファクス、メールで、同課へ

若者 × 人権!

コンソーシアム参加メンバー

あなたの声が、新しい人権啓発の推進力に! 若い世代の思いやアイデアをかたちにするため、共に取り組む仲間を募集します。



対象 市内在住・在勤・在学の10～20代

活動時期 8～10月の土曜日または日曜日

※詳しくは別途お知らせします。

内容 人権について考え、伝える企画づくりやイベントの立案など

申し込み 6月1日(月)～7月24日(金)の午後5時までに上の2次元コードまたは電話で、市民そうだん課へ

募集

この機会に人権問題について考えてみませんか?

市民そうだん課 0276-47-1912



表紙の続き

太田かるたにも登場

群馬県指定史跡

「満徳寺 世界に二つの縁切り寺」を深掘り!

太田市徳川町に所在する縁切り寺としておなじみの満徳寺。縁切り寺とはどんなお寺で、なぜ「世界に二つ」なのでしょう。

なぜ縁切り寺と呼ばれるの?

女性差別が厳しかった江戸時代、夫婦の離婚には夫が妻に書き渡す「離縁状」いわゆる「三行半(みくだりはん)」が必要でした。夫が離婚を認めない時、縁切り寺に女性が駆け込むと、寺社奉行の助けを借りて、夫に離縁状を強制的に書かせることができました。つまり、女性が願う離縁を国家権力によって実現できる場所だった、と言えます。

「世界に二つの縁切り寺」…千姫と徳川家の絆

歴史上で国家(江戸幕府)の“公認”を受けた縁切り寺は、満徳寺と鎌倉の東慶寺の二寺しかありません。なぜこの二寺なのか、その理由は徳川家康の孫娘「千姫」にありました。

千姫は7歳で豊臣秀頼に嫁ぎ、大坂夏の陣で豊臣家が滅ぶと徳川方へ戻りました。そして徳川発祥の地とされる現・徳川町にあり、創建以来の縁切り寺であった満徳寺で千姫が豊臣家との縁切りを行ったとされ、縁切り寺としての揺るぎない由緒を持つことになりました。

また、豊臣秀頼と側室との間に生まれた女の子を、大坂夏の陣において、千姫は助命のために養子に取りました。この子は後に、東慶寺に入って尼になり、天秀尼と名乗りました。そして家康と面会した際に天秀尼は、「東慶寺は古来と変わらず縁切り寺であり続けたい」と願い出たといわれています。こうして千姫とのお縁を結んだこの二寺が、「世界に二つの縁切り寺」として後世に伝わることになったのです。



満徳寺(復元本堂)



満徳寺(駆け込み門)



満徳寺離縁状



流してスッキリ! 縁切・縁結廁

いまや、縁切寺満徳寺資料館の代名詞ともなった「縁切・縁結廁(かわや)」。あまたの縁切りが実現した満徳寺の歴史的な立地と、西日本の寺院に実在した「縁切・縁結廁」を掛け合わせた、人気のスポットです。お札に縁切りと縁結びそれぞれの願い事を書いて専用の廁で流します。「切りたいのに切れない」「結びたいのに結べない」—そんなモヤモヤもお札に託せば、水に溶けて流れて気分がスッキリしますよ!

200円で販売中!



千姫グッズ販売中!!



グッズコーナーではしおりや、クリアファイルなどを販売中です。

「トイレで縁結び!? 不思議なパワースポット満徳寺」ショート動画配信中!



市公式 YouTube



縁切寺満徳寺資料館

開館時間 午前9時30分~午後5時(入館は4時30分まで)
※月曜日(祝日の場合は翌日)は休館です。

場所 徳川町385-1

入館料 200円(中学生以下は無料、20人以上の団体は1人160円)

駐車場 乗用車14台・バス4台分

※同館南側の県道298号線沿いにあります。

問い合わせ先 ☎0276・52・2276



詳しくは



太田市外三町斎場とね聖苑 一般見学会・供用開始

共通

場所 とね聖苑(大泉町大字上小泉347番地1)

一般見学会

日時

- 6月26日(金)、午後1時30分～4時
- 6月27日(土)、午前9時～11時30分・午後1時30分～4時

対象 本市・千代田町・大泉町・邑楽町在住の人

申し込み 当日、直接会場へ

- ※駐車台数に限りがあるため、乗り合わせで来場ください。
- ※隣接している大泉町外二町斎場の駐車場は使用しないでください。
- ※指定エリアや設備機器などの見学はできません。



供用開始

太田市外三町斎場とね聖苑が、一般火葬および小動物火葬業務を行います。

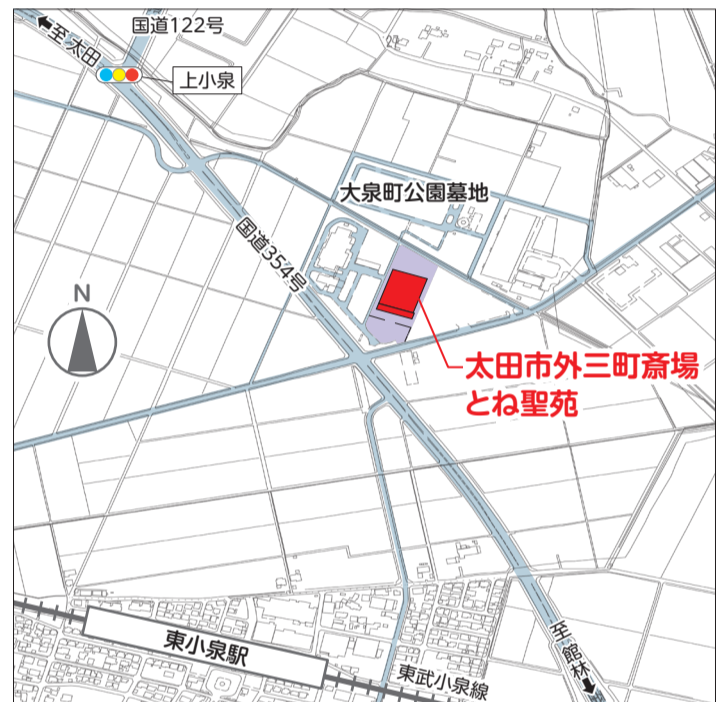
開始日 7月1日(火)～

※6月30日(火)までは太田市斎場が一般火葬業務を行います。

太田市斎場の閉館(予定)

期日 6月30日(火)

- ※市外の斎場で火葬に付された場合の助成制度は、6月30日までの利用者で終了します。
- ※助成金の申請は7月30日(木)までに手続きください。



太田市外三町清掃斎場組合 斎場施設課 ☎0276-33-7980 / 市民課 ☎0276-47-1937

ヘルスマイト養成

日時 右表の通り

※状況によって変更になる場合があります。

会場 太田市保健センター、クリーンプラザ・リサイクルプラザ(細谷町)

内容 食生活改善推進員の活動に必要な健康づくりの基礎知識を学ぶ

対象 市内在住で養成講座修了後に食生活改善推進員協議会でボランティア活動に協力できる、かつ8回以上受講できる人

定員 先着15人(申し込みが5人未満の場合は中止)

参加費 無料(保険料は自己負担)

申し込み 6月12日(金)までに電話で、同センターへ

日時	内容
7月 3日(金) 午前10時～正午	開講式、生活習慣病について学ぼう
7月10日(金) 午前10時～正午	栄養の基礎知識・調理の基本
8月18日(火) 午前10時～正午	暮らしの中の身近な食品衛生
9月10日(木) 午前10時～午後1時	災害時の食の備えを学ぼう・パッキングクッキング
9月24日(木) 午前10時～正午	食事バランスを見直そう
10月 8日(木) 午前10時～正午	簡単な運動で身体活動量アップ
10月23日(金) 午前10時～午後1時	地域の特徴と課題を知ろう 郷土料理を作ろう
11月 6日(金) 午前10時30分～11時30分	身近な所からのCO ₂ 削減
11月18日(火) 午前10時～正午	修了式、交流会

※内容は変更になる場合があります。



健康づくり課 ☎0276-46-5115



安心 早い 便利
令和9年1月31日まで

証明書コンビニ交付
10円キャンペーン実施中!!

住民票の写し・印鑑登録証明書はコンビニ交付がおすすめです。ぜひ利用ください。

詳しくはこちら▶



市民課 ☎0276-47-1937



暮らしのお知らせ

イベント

無料 100万人のクラシックライブ
文化課 0277-78-0511



日時 6月12日(金)、午前9時20分～
会場 市役所5階 議場

日時 7月20日(月)祝、
午後1時30分～3時～
会場 ぐんまこどもの国児童会館

おおたの野菜ロビー市
農業政策課 0276-20-9714

日時 6月9日(火)、午前10時～11時30分(売り切れ次第終了)
会場 市役所1階 市民ロビー
販売品目 キュウリ、ナス、ブリックスナイン、トマト、ミニトマト、ヤマトイモ、小玉スイカ、枝豆



新田荘歴史資料館 企画展「日光例幣使道 木崎宿に咲いた華」
関連行事



文化財課 0276-52-2215

講演会

「柿沼山岳と上州の文人画家たち」

日時 6月20日(土)、午後1時30分～3時
会場 新田荘歴史資料館
定員 先着70人
申し込み 6月2日(火)から電話で、同館へ

木崎音頭保存会による木崎音頭上演 (市指定重要民俗文化財)

日時 6月13日(土)、
午後1時30分～2時
定員 先着50人
申し込み 当日直接、会場へ

両日とも入館料200円がかかります。

無料 教科書展示会

学校教育課 0276-20-7084

令和9年度に小・中・義務教育学校・高等学校で使用する教科書を展示します。

日時 6月12日(金)～7月1日(水)、
午前9時～午後5時
会場 尾島庁舎1階 ロビー
※平日のみの開催です。



募集

親子の食育セミナー

学校施設管理課
0276-20-7086



日時 7月28日(火)・29日(水)、
午前10時～午後2時
会場 沢野行政センター
内容 学校給食メニュー(おっきりこみ、チキンだっす、小松菜サラダ、オレンジゼリー、牛乳)の調理実習と学校栄養士による食に関する指導
対象 市内在住の小学生とその保護者
定員 各15組(超えたら抽選、結果は通知)
参加費 1人400円(当日集金)
申し込み 6月18日(木)の午後5時までに、2次元コードから
※2次元コードから申し込みができない場合は電話で、学校施設管理課まで問い合わせください。

無料 シニアeスポーツ 出前講座

長寿あんしん課
0276-47-1829



ねんりんピックにも採用された人気のeスポーツで楽しく交流しませんか。
日時 希望日(原則平日)
内容 太鼓・レース・ボウリングゲームなどの機材の貸し出しと講師の派遣
対象 市内在住の60歳以上のグループ、または60歳以上を対象に活動している組織(参加者10～30人が目安)
申し込み 希望日(原則平日)の1か月前までに電話で、長寿あんしん課へ
※会場の手配や参加者の取りまとめは申請者が行ってください。



認知症サポーター 養成講座 わくポ対象

介護サービス課
0276-47-1856



日時 7月1日(水)、午後2～3時
会場 新田福祉総合センター
対象 市内在住
申し込み 6月26日(金)の午後5時までに2次元コードまたは電話で、新田地域包括支援センター(0276-56-1717)へ



かなやま健康 ウォーキング

ぐんまこどもの国公園管理事務所
0276-22-1448
観光プロモーション課
0276-47-1833



日時 6月20日(土)、午前9時～正午
※集合は8時30分です。
会場 ぐんまこどもの国
定員 先着30人
持ち物 飲み物、帽子、手袋、雨具、歩きやすい服装
参加費 100円(傷害保険料、当日集金)
申し込み 6月13日(土)までに電話で、同事務所へ



市民ハイキング

太田地区山岳団体 連絡協議会(中村さん)
0276-52-3850
スポーツのまち推進課
0276-60-4123

集合日時 6月28日(日)、午前5時50分
集合場所 BUSターミナルおおた(荒天決行)
行き先 尾瀬ヶ原(鳩待峠往復コース、歩行時間は約5時間)
定員 先着40人
持ち物 登山靴、リュックサック、雨具、弁当、防寒具、帽子など
参加費 9000円(バス代・保険料含む)
申し込み 6月13日(土)の午前9時から参加費を添えて直接、市民体育館2階 小体育室へ

梅結びの バッグチャーム

大隅俊平美術館
0276-20-6855



日時 6月11日(木)・12日(金)、午前10時30分～正午・午後1時30分～3時
会場 大隅俊平美術館
定員 各先着10人
参加費 300円(当日集金)
※別途入館料300円がかかります。
申し込み 6月4日(木)～10日(水)の午後5時までに電話で、同館へ
※2人分まで申し込みます。
※8日(月)は休館です。



夏を乗り切る! ビビンバ料理教室

ボランティアセンター
0276-60-7280
社会支援課 0276-47-1827



日時 7月5日(日)、午前10時～午後2時
会場 宝泉行政センター
内容 ビビンバ丼、スープ、杏仁豆腐を作る
対象 市内在住のおおむね60歳以上
定員 先着15人
持ち物 エプロン、三角巾、マスク
参加費 1000円(当日集金)
申し込み 6月26日(金)の午後5時までに2次元コードまたは電話(平日・午前9時～午後5時)で、ボランティアセンターへ

感覚トレーニング講座

ボランティアセンター
0276-60-7280
社会支援課 0276-47-1827



日時 7月10日(金)・17日(金)、
午後1時30分～3時30分
会場 新田福祉総合センター
内容 感覚に刺激を与える簡単な運動方法を楽しく学び、健康の維持増進を図る
対象 市内在住・在勤のおおむね50歳以上でボランティア活動をしている、またはボランティア活動に興味があり、原則両日参加できる人
定員 先着30人
参加費 500円(資料代など、初日集金)
申し込み 6月30日(火)までに2次元コードまたは電話で、県長寿社会づくり財団(027-255-6511)へ



無料 精神保健福祉ボランティア養成講座

ボランティアセンター
☎0276-60-7280
社会支援課 ☎0276-47-1827

日時 7月2日(木)・9日(木)・16日(木)、
午後1時30分～4時

会場 福祉会館

内容 こころの健康や病気、地域で生活する障がい者への理解を深め、ボランティア活動に積極的な参加ができるよう実践的な学習を行う

定員 先着20人

持ち物 筆記用具

申し込み 6月19日(金)までに電話(平日・午前9時～午後5時)で、ボランティアセンターへ

無料 中級点訳奉仕者養成

ボランティアセンター
☎0276-60-7280
社会支援課 ☎0276-47-1827

日時 7月4日～令和9年3月20日(隔週土曜日)、午後2～4時

会場 福祉会館

内容 視覚障がい者を支援する点字ボランティアの養成

対象 市内在住・在勤の小学5年生以上

定員 先着15人

持ち物 筆記用具

申し込み 6月15日(月)までに電話(平日・午前9時～午後5時)で、ボランティアセンターへ

市民講座

共通項目

- 対** = 市内在住・在勤
- 持** = 筆記用具、タオル、飲み物
- 申** = 電話(平日・午前9時～午後5時)

土で染めようベンガラ染め

生涯学習課
☎0276-22-3442



日 7月11日(土) 午前10時～11時30分
場 社会教育総合センター

内 土から生まれた自然に優しい染料で、自分の衣類を好きな色に染める
※染料に天然ゴムを使用しますので、アレルギーのある人はご注意ください。

定 6人(超えたら抽選)

持 染めたい物1点(綿、麻、シルク、ウール素材で300gまで)、持ち帰り用ビニール袋、汚れてもよいエプロン、手拭きタオル

費 1000円(当日集金)

申 6月3日(水)～8日(月)に2次元コードまたは電話で、生涯学習課へ

健康麻雀(初心者向け)

場 毛里田行政センター
☎0276-37-1059



日 7月14日～8月4日(毎週火曜日)、午前9時～11時30分

内 麻雀の基本やルールを学び、楽しむ

定 8人(超えたら抽選)

申 6月3日(水)～12日(金)に2次元コードまたは電話で、同センターへ

竹細工教室

場 毛里田行政センター
☎0276-37-1059



日 7月9日(木)・10日(金) 午前9時～正午

内 四ツ目編みで竹かごを作る

定 16人(超えたら抽選)

費 1000円(初日集金)

申 6月1日(月)～12日(金)に2次元コードまたは電話で、同センターへ



産後ケア体操

場 鳥之郷行政センター
☎0276-32-6854



日 7月2日(木)・9日(木)、午前10時30分～11時30分

内 産後の体の悩みや不調を骨盤から整える

対 市内在住の首が完全に据わっている1歳未満の子とその親

定 10組(超えたら抽選)

持 ヨガマット(バスタオル可)

申 6月2日(火)～12日(金)に2次元コードまたは電話で、同センターへ

初めてのパッチワークのサブバッグ

場 藪塚本町中央公民館
☎0277-78-5411



日 6月22日(月)・29日(月)、午前10時～正午

定 20人(超えたら抽選)

持 裁縫セット、定規

費 1600円(初日集金)

申 6月7日(日)までに2次元コードまたは電話で、同館へ



全身すっきりリフレッシュヨガ

場 休泊行政センター
☎0276-49-0201



日 6月30日～7月28日(毎週火曜日)、午後2～3時

内 自律神経を整えて、健康増進を目指す

定 35人(超えたら抽選、当選者のみ通知)

持 ヨガマット

申 6月5日(金)までに2次元コードまたは電話で、同センターへ

楽しく健康! フラダンス

生涯学習課
☎0276-22-3442



日 7月2日～23日(毎週木曜日)、午後1時30分～3時30分

場 社会教育総合センター

内 フラダンスを基礎から学び、ハワイの言語や文化に触れながら楽しく運動する

定 14人(超えたら抽選)

持 運動靴

申 6月2日(火)～8日(月)に2次元コードまたは電話で、同課へ

柳田理科雄サイエンスショー

ベストセラー「空想科学読本」の著者、柳田理科雄先生のサイエンスショーが太田にやってくる! アニメ・漫画の世界を科学を通してみよう!

日時 8月1日(日)、午後2時～

会場 藪塚本町文化ホール

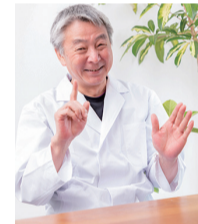
チケット(全席指定) 一般=2000円、高校生以下=1000円

※3歳未満は入場できません。

※当日券は500円増しです。



詳しくは



チケット販売

市オンラインチケットサービス	5月30日(日)	午前9時～
電話・窓口(同館、市民会館、新田文化会館)	6月2日(火)	

藪塚本町文化ホール ☎0277-78-0511

6月のこども館

無料

今月のイチオシ

えほん室 “もっと”わらべうた “もっと”おはなしの会

21日(日)、午前10時～午後0時30分

読み聞かせ、人形劇、語り、親子わらべうた、わらべうたあそび、クイズなど

天体観望会

夜間(月と金星と木星、春と夏の星座・星雲・星団)

6日(土)・20日(土)、午後6時30分～8時30分

※最終受け付けは午後8時までです。

※夜間は中学生まで、保護者の同伴が必要です。

※悪天候や観望できない場合は、星空教室を実施します。

他にもイベントたくさん!



詳しくは

こども館 ☎0276-57-8010

母子保健事業



乳幼児の健診、マタニティーセミナー、産後の事業、不妊・不育治療助成金申請、母子健康手帳交付などの情報を公開しています。 各保健センター 太田 ☎0276-46-5115 新田 ☎0276-57-2651

詳しくはこちら▶



胸部レントゲン(結核・肺がん)集団検診



市HP

共通

予約不要です。当日、直接会場へお越しください。

胸部レントゲン検査

対象 40歳以上(令和9年3月31日時点)

自己負担金 500円(65歳以上は無料)

※65歳以上の方は感染症法に基づき受診義務があります。

喀痰検査

対象 喫煙指数600以上の50歳以上
(令和9年3月31日時点)

※「喫煙指数」=「1日の喫煙本数」×「喫煙年数」

自己負担金 500円(70歳以上は無料)

※喀痰検査は今年度で終了します。

詳しくは通知に同封の「ご案内」または市HPを確認ください。

地区	日程	時間・会場			
		午前9時30分～10時30分	午前11時～正午	午後1時30分～3時	午後5時～6時30分
太田	6月15日(月)	入町会館 ※駐車場なし	双葉町会館西 (スバル北工場前)★ ※駐車場なし	太田市 保健センター	太田市保健センター
	16日(火)	大門仲町会館	西浜会館	浜町会館	
	17日(水)	一丁目会館(太田) ※駐車場なし	太田公民館東別館	八幡町会館	
生品・木崎	18日(木)	市野倉会館	村田東集会所	村田区民会館	
	19日(金)	村田・呑嶺会館 ※駐車場なし	市多村新田多目的 ホール(神明宮)★	反町集会所	
	22日(月)	市野井南集会所	市野井北集会所	新田保健センター	新田保健センター
	23日(火)	小金井公会堂	小金井集会所	木崎・神明会館 ※駐車場なし	
	25日(木)	木崎・上田島会館 ※駐車場なし	赤堀会館	木崎・下町会館	
	26日(金)	中江田・本郷会館	中江田・矢抜神社	木崎・ 上町南区倉庫地	
太田	9月11日(金)	ものづくりイノベーションセンター◆ ※混雑が予想されます		ものづくり イノベーションセンター◆	
生品・木崎	14日(月)	木崎行政センター ※混雑が予想されます		生品行政センター	

生活保護世帯・令和8年度市民税非課税世帯の人は、受診時の申請で負担金が免除されます。事後申請は受け付けできません。生活保護世帯で申請する場合は、受給者証の写しなど生活保護を受給していることが確認できる書類を持参ください。



★「双葉町会館西(スバル北工場前)」と「市多村新田多目的ホール」は令和8年度から新規に実施する会場です。

◆おた夏まつり開催準備のため、会場が「太田行政センター」から「ものづくりイノベーションセンター」に変更になりました。

6月15日(月)・22日(月)は、夕方の時間帯にも検診を実施します。仕事などで日中の外出が難しい人は、ぜひ利用ください。

体調の優れない人、呼吸器疾患などにより治療・経過観察中の人、最近6カ月以内に血の混じった痰が出た人、受診時にインスリンポンプや持続血糖測定器を付けている人は受診できません。

無料 脱!ぽっちゃり相談会 ～めざせ!標準体重～



市公式LINE

日時・会場 右表の通り

内容 体組成測定、保健師による測定結果の説明と健康相談

対象 市内在住の20歳以上(医療機関で治療中および経過観察中でない人)

持ち物 健診や人間ドックの結果(ある場合)

申し込み 市公式LINE(申請・予約→おとなの健康→健康相談予約)または電話で、各保健センターへ

会場	日程	時間
太田市保健センター	6月18日(木) 23日(火)	●午前 9時30分～10時20分 ●午前10時30分～11時20分
新田保健センター	15日(月)	

各保健センター 太田 ☎0276・46・5115 / 新田 ☎0276・57・2651

イルカ55周年コンサート ～あいのたね♥まこう!～



イルカ

日時 9月27日(日)、午後5時～

会場 市民会館

チケット(全席指定) 7500円

※未就学児は入場できません。



同館HP

チケット販売

市オンラインチケットサービス	6月7日(日)	午前9時～
電話(同館のみ)		午後1時～
窓口(同館、新田文化会館、藪塚本町文化ホール)	9日(火)	午前9時～

市民会館 ☎0276・57・8577

6月 ふくしショップ 「ぐんぐん」

市役所1階 市民ロビー

11日(木)、10:00～13:00

パウンドケーキ、煎餅、せつけん、小物など

太田強戸パーキングエリア

25日(木)、10:00～13:00

煎餅、焼菓子、梅加工品など

郵便局(無人販売、30日(火)まで)

浜町=9:00～17:00(土・日・祭を除く)

藪塚本町=9:00～19:00(土・日・祭を除く)

こちらでも販売▶



障がい福祉課

☎0276・47・1828

インタビュー
特集

開幕直前特別企画 FIFAワールドカップ2026 6/11~7/19

日本サッカー協会 事務総長 貝瀬 智洋氏 太田市出身

FIFAワールドカップ2026の開幕を控え、公益財団法人日本サッカー協会事務総長の貝瀬智洋氏にお話を伺いました。銀行から日本サッカー協会へ転身した経歴を持つ貝瀬氏。川淵三郎氏の下で過ごした激動の日々やこれからワールドカップに臨む日本代表監督の森保一監督の素顔、また本市で過ごした日々の思い出などを語っていただきました。



★太田・大泉で育った少年時代と「太高」での日々

一経歴を教えてください。

父が富士重工業(株)(現:株SUBARU)の社員だったので、生まれは太田市の元北中学校(現:北の杜学園)のあたりです。幼稚園から高校までは隣の太田町で過ごしました。幼稚園は東別所幼稚園、そして太田町立太田北小学校、太田北中学校で過ごしました。高校は県立太田高等学校に進学して、毎日自転車で通学していました。車と同じくらいのスピードが出ているんじゃないかという勢いでペダルを漕いでいましたね(笑)。部活動のサッカーと勉強を一生懸命に楽しんでいました。高校卒業後は京都大学に進学し、卒業後は(株)第一勧業銀行(現:みずほ銀行)に就職し、その後日本サッカー協会(以下、JFA)に入りました。ちなみに私の妻も太田市出身で県立太田女子高等学校に通っていました。

★銀行員から運命的な転身。

自らの原点を再確認したJリーグ観戦

一JFAにはどのようなきっかけで入りましたか？

大学では砂漠の緑化に関わりたくいと農学部で研究していましたが、私は研究職向きのキャラクターではないと悟り、汎用性の高い銀行に就職しました。銀行では約1年9カ月勤務し、世の中の仕組みなど学びも多かったのですが、お金を扱う職業ゆえ不正防止策もきちんと敷かれた環境にどこか息苦しさも感じていました。リフレッシュも兼ねて仕事終わりに独りで国立競技場へ行き、Jリーグの試合を見たときに「やっぱりサッカーが好きだ」と感じました。銀行を退職後、改めてこれからの人生を考えた時に、幼少期から続けていたサッカーに携わる仕事をしたいと思うようになりました。転職活動中は2002年の日韓ワールドカップ直前で

もあったため、試合の開催自治体で仕事としてサッカーに関われる可能性を考えて、地方公務員試験の勉強をしていました。そんな時に、大学時代のサッカー部の縁でJFAを紹介いただき、ちょうどスタッフに欠員が出るということから補充という形で入ることになりました。まさに「タイミング」が引き寄せた縁です。

★キャリアの背骨となった

「川淵キャプテン直轄」の改革

一JFAに入ってから、どのような経験が印象に残っていますか？

2002年に川淵三郎氏がJFA会長に就任した際、直轄部署として新設された「キャプテン・ヘッドクォーターズ」での経験です。これは日本サッカーの長年の課題を解決するために作られた特命チームのようなもので、現在の高校サッカーの基盤である「プリンスリーグ」の立ち上げや、都道府県サッカー協会の法人化といった、日本のサッカーを発展させるための構造改革を短期間で推し進めました。全国を回り、地道に調整を重ねたこの仕事は、私のキャリアの「背骨」になっています。

また、コロナ禍では、代表チームが海外遠征を行うためにスポーツ庁との綿密な交渉が不可欠でした。具体的には、飛行機搭乗時の感染症対策、帰国後14日間の隔離措置の調整、選手を派遣するクラブ側との交渉、さらには宿泊先でのフロア貸し切りといった感染症対策など、細かなルール作りと調整に奔走したことが印象に残っています。

★「風通しの良さ」を大切に 組織マネジメント

一JFAの事務総長として、どのような組織づくりを心がけていますか？

スタッフが伸び伸びとチャレンジできる生き生きとした組織づくりを心がけています。私が考える「風通しの良さ」とは、誰もが「言うべきと思ったことを、言うべき時に言えること」です。これはサッカーも同じだと考えています。試合中、選手が勝利のために互いに要求し合うように、仕事でも同じ目標を達成するために率直に意見を交わせる関係性が理想であると思います。

★森保一日本代表監督の素顔と 物怖じしない選手たちの精神力

一今の日本代表チームや森保監督のすごいところを教えてください。

今の代表選手たちは日常的に世界トップレベルで戦っており、強豪を相手にしても全く気後れしない強さがあります。先日の親善試合では強豪のイングランドに「サッカーの聖地」ウェンブリーで勝利しましたが、試合後に選手たちは平然としていたそうです。

そして、森保監督はビジネスパーソンとしても非常に学びが多い人です。極めて謙虚でありながら、選手、スタッフ、さらには対戦した相手チームの監督にまで配慮を欠かしません。非常に物腰が柔らかい一方で、どのような状況でも決して動じることがない「真の強さ」を持ち合わせている人です。

★意外な人が支えている？

知られざるJFAの裏側

一どのような経歴のスタッフが働いていますか？

一般的に「サッカー界は男社会」というイメージがあると思いますが、JFAの事務局には女性も多く、またサッカー経験がないスタッフもたくさん在籍しています。事務局の役割は、代表チームの監督やコーチなどの技術的な仕事とは異なり、代表チームの運営や経理などの事務的な対応も担いますので、サッカーのことが分からなくても働くことができる職場です。

★スポーツを「ハブ(拠点)」に、 太田をもっと元気に

一市民の皆さんへメッセージをお願いします。

スポーツは「する・見る」だけでなく、人々が集まり喜怒哀楽を共有する「ハブ」となるものです。太田市はスポーツ施設が非常に充実しています。勝敗だけではなく、スポーツを通じて家族や地域のつながりが深まることを願っています。生活の一部としてスポーツを楽しめる、そんな素敵なまちであり続けてほしいですね。

私自身、今でも帰省した時は運動公園に行き、ジョギングをしています。もし汗だくで走っている姿を見かけたら、ぜひそっと見守ってください(笑)。

プロフィール

1975年3月生まれ。県立太田高等学校を卒業後、京都大学に進学。1999年からJFAで勤務。2024年3月から現職。JFAの財務や強化育成部長などを担う傍ら、(株)ヴァレージの副社長なども務めた。

ワールドカップに臨む日本代表に関する情報はこちら



JFA HP

広報ブランド課 0276・47・1812

無料アプリ「マチイロ」で広報おたなどを配信しています。アプリからの閲覧が便利です！(ブラウザからも閲覧可)

多言語
対応

右の2次元コードからアプリをダウンロードしてご覧ください。



N響団友オーケストラと茂森あゆみが贈る 珠玉のファミリー・コンサート

～名器ストラディバリウスで奏でるジブリ & ディズニーの世界～

日時 9月19日(土)、午後2時～

会場 市民会館

チケット(全席指定) S席=4000円、A席=3000円

※S席を2枚以上購入した場合は、1枚当たり1000円
割引します。

※3歳未満は入場できません。



同館HP



茂森あゆみ

チケット販売

市オンラインチケットサービス	6月13日(土)	午前9時～
電話(同館のみ)		午後1時～
窓口(同館、新田文化会館、藪塚本町文化ホール)	16日(火)	午前9時～

市民会館 ☎0276・57・8577

古今狂言会

日時 9月26日(土)、午後2時～

会場 新田文化会館

出演 野村万蔵、南原清隆ほか

チケット(全席指定)

一般=4000円、中学生以下=1000円

※未就学児は入場できません。

※車いす席の購入は直接、同館へ。



同館HP

チケット販売

市オンラインチケットサービス	6月6日(土)	午前9時～
窓口(同館、市民会館、藪塚本町文化ホール)	9日(火)	

新田文化会館 ☎0276・57・2222

6月の相談

一人で悩まず、抱えず、相談を！ 市相談総合ダイヤル ☎0120・373・542

詳しくはこちら▶



内容	日時	会場	問い合わせ	内容	日時	会場	問い合わせ
行政、 人権・ 悩みごと	【特設】2日(火)、午前9時30分～11時30分・午後1時30分～3時30分 ※行政相談は午前中のみ 9日(火)・16日(火)・23日(火)、午前9時30分～11時30分 (入室2人まで(電話相談も可))	市民そうだん課 (市役所3階)	☎0276・47・1897	弁護士 相談 (予約制、20分間。実施日の2週間前から受け付け)	3日(水)・17日(水)・20日(土)、7月1日(水)、午前9時30分～正午 ※土曜日はweb予約のみ受け付け	市民そうだん課 (市役所3階)	☎0276・47・1897 (web 予約可)
	5日(金)、午前9時30分～11時30分・午後1時30分～3時30分 (対面のみ、入室2人まで) ※行政相談は午前中のみ	尾島生涯学習センター	当日、直接会場へ		11日(木)・25日(木)、7月9日(木)、午後1時30分～4時	福祉会館	社会福祉協議会 ☎0276・46・6208
	11日(木)、午前9時30分～11時30分・午後1時30分～3時30分 (面談のみ、入室2人まで) ※行政相談は午後のみ	新田福祉総合センター福祉棟	当日、直接会場へ	司法書士 相談 (主に相続、予約制、30分間)	16日(火)、午後1時30分～4時30分 (面談のみ、2週間前から受け付け)	市民そうだん課 (市役所3階)	☎0276・47・1897 (web 予約可)
	25日(木)、午前9時30分～11時30分・午後1時30分～3時30分 (対面のみ、入室2人まで) ※行政相談は午前中のみ	藪塚本町中央公民館	当日、直接会場へ	消費生活	毎週月～金曜日(祝日を除く)、午前9時～午後4時	消費生活センター (市役所2階)	☎0276・30・2220
いのち ささえる	毎週金曜日(祝日を除く)、午後1～3時(要電話予約)	障がい福祉課 (市役所1階)	障がい福祉課 ☎0276・47・1828 太田市保健センター ☎0276・46・5115	DV相談	毎週月～金曜日(祝日を除く)、午前9時～午後5時	配偶者暴力相談支援センター ☎0276・47・1858	保健センター 健康相談
							毎週月～金曜日(祝日を除く)、午前8時30分～午後5時15分

※相談日時・会場は変更になる場合があります。

毎週月～金曜日(祝日を除く)、午前8時30分～午後5時15分(来所は電話予約)

- 障がい 障がい者相談支援センター(市役所1階) ☎0276・57・8210
- ひきこもり 伴走支援センター(市役所南庁舎2階) ☎0276・47・1838
- 子どもと家庭 子ども家庭センター(市役所3階) ☎0276・47・1911

毎週月～金曜日(祝日を除く)、午前9時～午後4時30分(★来所は電話予約)

- 子どもの発達(★) 子ども発達支援センターにじいろ(子ども館内) ☎0276・55・2148(完全予約制)
- 学校生活(★) 教育研究所(尾島庁舎3階) ☎0276・20・7089
- 高齢者職業紹介 高齢者職業紹介所(福祉会館1階) ☎0276・46・6044
- 不登校(★) 宝南ふれあい教室(宝南センター3階) ☎0276・20・6202
- 福祉人材バンク 福祉人材バンク(福祉会館1階) ☎0276・48・9599
- 飯塚ふれあい教室(多文化共生センター内) ☎0276・55・4630
- 葑川ふれあい教室(葑川児童館内) ☎0276・55・6052
- ヤングテレホン(青少年の心配・悩みごと) 教育研究所内(尾島庁舎3階) ☎0276・52・6701(☎youngtel@mx.city.ota.gunma.jpは24時間受け付け)

おおたの統計クイズ

今年は何年経済センサス-活動調査の実施年です。
 経済センサス-活動調査では、各自治体に立地する事業所数がわかります。

問題

表は全国・群馬県・太田市の産業小分類別小売事業所数を構成比順に並べたものです。①・②・③に入る正しい組み合わせはどれでしょうか。

- ア ①太田市 ②全国 ③群馬県
 イ ①群馬県 ②太田市 ③全国
 ウ ①全国 ②群馬県 ③太田市

順位	①	②	③
1	その他の飲食料品小売業	自動車小売業	その他の飲食料品小売業
2	自動車小売業	その他の飲食料品小売業	医薬品・化粧品小売業
3	医薬品・化粧品小売業	医薬品・化粧品小売業	他に分類されない小売業
4	他に分類されない小売業	他に分類されない小売業	自動車小売業
5	燃料小売業	燃料小売業	菓子・パン小売業

出典:令和3年経済センサス-活動調査

ヒント 太田市は、製造だけではなく小売事業所数の割合でも1位です。

正解者の中から抽選で5人にOTACOカード(1000円分)をプレゼント!

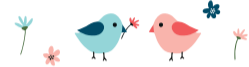
市HP、はがき、ファクスから応募ください。

必要事項 答え、郵便番号、住所、氏名、年齢、電話番号、広報紙の入手方法、評価(大変良い・良い・普通・悪い・非常に悪い)、感想

宛先 〒373-8718(住所不要) 広報ブランド課
 FAX 0276・47・1866

※当選者の発表は商品の発送をもって代えさせていただきます。

締め切り
6月15日(月)



5月1日号の答え▶ウ

たくさんのご応募・ご意見
 ありがとうございます。



応募はこちら

企画政策課 0276・47・1821

市政情報を発信中!

友だち登録・フォロー・チャンネル登録をお願いします!

太田のヒト・モノ・コトを発信!

登録者数5万7000人を突破!

イベント・災害情報を発信!

新しい動画を続々up!



Instagram



LINE



X



YouTube

広報ブランド課 0276・47・1812

休日の病気やけがはこちらへ

お願い 発熱や呼吸器症状がある場合は受け付け前に車の中などから電話ください

期日	休日当番医	休日当番薬局		
6月7日(日)	和賀クリニック 内科・小児科(大原町) 0277・20・4370	くつなクリニック 内科・外科(由良町) 60・4475	よしだ整形外科クリニック 整形外科(新田村田町) 50・1047	共創未来大原町薬局(大原町) 0277・20・4161 共創未来由良薬局(由良町) 33・8511
14日(日)	木崎クリニック 内科・小児科・皮膚科(新田木崎町) 56・7770	太田協立診療所 内科(石原町) 45・4911	ふくだ耳鼻咽喉科クリニック 耳鼻咽喉科(下小林町) 60・3130	あおば薬局太田店(石原町) 48・5338 アイセイ薬局太田店(下小林町) 60・3522

急患のみ診察可能な救急指定病院

太田記念病院	055・2200
本島総合病院	22・7131
堀江病院	38・1215
イムス太田中央総合病院	37・2378
城山病院	46・0311
宏愛会第一病院	0277・78・1555

※救急指定病院の診療科目は病院案内テレホンサービス(045・7799)へ。

平日夜間急病診療所(内科または小児科)

太田市保健センター1階
60・3099

受付時間
=午後6時45分~午後9時45分
(祝日、年末年始を除く月~土曜日)
※受付時間は変更になることがあります。

※令和8年度以降は、接骨院の休日当番はありません。

子ども医療電話相談

0276・8000
(通話は有料)

月~土曜日=午後6時~翌午前8時
日曜日、祝日、年末年始
=午前8時~翌午前8時
※医療機関のかかり方や家庭での対処方法について、看護師などが相談に応じます。

市外局番 0276

※休日当番医は変更になることがあります。
 ※急患以外は平日に受診してください。

休日歯科診療

太田新田歯科医師会館
45・7320

診療時間
=午前10時~午後1時
(日曜日、祝日、年末年始)

市HPからも確認できます



第122号

令和8年6月1日発行



社協だより

社会福祉法人 太田市社会福祉協議会

太田市飯塚町1549(太田市福祉会館1階)

☎0276・46・6208 ☎0276・46・6229



HPはこちら▲

無料 福祉のお仕事相談会を開催します

福祉事業所との個別就職相談会です。

人事担当者と直接話せる良い機会ですので、ぜひ参加ください。

- 日時** 6月27日(土) 午後1時15分～3時
※午後1時15分から参加事業所のPRタイムあり
- 会場** 太田市民会館/スタジオ
(太田市飯塚町200-1)
- 対象** 介護や福祉の仕事に関心のある人、就職希望の人
※無資格・未経験の人など誰でも参加できます。
- 申し込み** 事前申し込み(申し込みフォーム・電話・来所)または当日直接会場へ。入退場自由・服装自由・履歴書不要
※雇用保険受給中の人は求職活動の実績になります。



詳しくはこちら▲

群馬県福祉マンパワーセンター太田支所
(福祉人材バンク)
☎0276・48・9599

太田市社会福祉協議会 賛助協力金を募集します

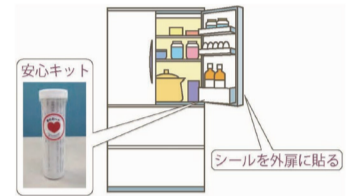
太田市社会福祉協議会は、社会福祉の充実を目指して「誰もが主役 みんなで福祉のまちづくりを推進しよう」をスローガンに活動しています。

本会が行う活動に賛同いただき、財政面から活動を支援していただく賛助協力金を募集しています。協力よろしくお願いします。

協力金による主な事業

安心カード設置事業

ボランティアセンター事業 など



協力金 一口 1000円から

申し込み 社会福祉協議会窓口で随時受け付けています。

●本所(福祉会館内)

●西部支所(新田福祉総合センター内)

企画係 ☎0276・46・6208

令和8年度 太田市社会福祉協議会 事業計画・予算が決定しました

3月18日の理事会および評議員会で、令和8年度の太田市社会福祉協議会の事業計画・予算が承認されました。

市民の誰もが住み慣れた地域で、支え合い・助け合いながら、いつまでも安心して自立した生活を送り続けられるよう、より一層の地域福祉の推進に努めていきます。

内容の詳細は、ホームページからご覧いただけます。詳しくはこちら▲



子育てサロン日程



地域福祉係 ☎0276・46・6208

地域のお宝紹介 つながる通信



善意のご寄付ありがとうございます。

令和8年1～3月までに寄付いただいた人は次の通りです。

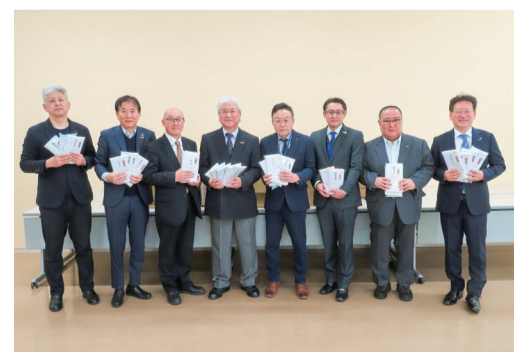
- 立正佼成会 桐生教会から2万円
 ㈱ベルク太田植木野店お客さま一同から3万2439円
 ㈱ベルクフォルテ太田店お客さま一同から1万9628円
 太田市立毛里田中学校から5000円
 太田市スポーツダンス協会から3万円
 河内祐二さんから10万円・タオル30本
 矢野浩二さんから4万5000円
 新田グラウンドゴルフ協会から1万5000円
 横澤雄二さんから5000円
 太田地区高等学校PTA連合会から3万5269円
 Happy Angelsから2万1163円
 太田市新田商工会からカレンダー28本
 飯野由利子さんからナプキン10袋・アルコールジェル12個
 ㈱ベイシアから日用品6点・食品18点・お菓子など18点
 佐藤政子さんから巾着14点・手さげ60点・帽子30個
 ㈱板通からタオル100本
 第4分区A太田5ロータリークラブからタオル748本
 熊谷めめまの郷からリハビリパンツ・紙オムツ50袋



(敬称略)



Happy Angelsより



第4分区A太田5ロータリークラブより



市内在住の目の不自由な方々を対象に、太田朗読奉仕会が録音したCD「広報おた」を配布しています。返却不要。希望される方は社会福祉協議会までご連絡ください。