

2026 | 6.15 No.676
令和8年

- ピックアップ! —
- ③ おうかがい市バスの停留所が増えました
- ⑤ 毎年6月23日～29日は男女共同参画週間

今年もみんなです!

上州太田スバルマラソン



10月25日 日 7:45 *start!!*

5ページへ続く



「広報おおた」は新聞折り込みのほか、公共施設、市内のファミリーマート、セブン-イレブン、群馬銀行、桐生信用金庫、アイオー信用金庫、郵便局、JA、イオンモール太田、とりせん、ジョイフル本田、太田理容組合加盟店(一部除く)に置いています。



市HP



市長のつぶやき
動画で配信中



チラシ折り込みで
広報おおたを配布

広報おおたの発行日以降の土曜日にお届けします。
※タウンぐんまに折り込むので、広報のみの配布はできません。
申し込み・中止はタウンぐんまポスティング事務局へ
☎027・212・9010(午前10時～午後5時 土・日曜日、祝日を除く)



こちらからも
申し込み可



市長の部屋



お知らせ

10月1日(木)～

ハラスメント対策が義務化されます

群馬労働局 027-896-4739
産業ミライ推進課 0276-47-1846

カスタマーハラスメント対策、求職者などに対するセクシュアルハラスメント対策が義務化されます。



詳しくは

みんなのおうちに太陽光

群馬みんなのおうちに太陽光事務局
0120-723-100
脱炭素推進室 0276-47-1953

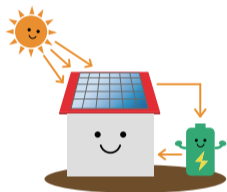
太陽光パネル・蓄電池を共同購入する参加者を募集しています。

対象 県内に住宅・事業所などを持つ個人または法人など

申し込み 12月1日(火)までに右の2次元コードまたは電話(平日・午前10時～午後6時)で、群馬みんなのおうちに太陽光事務局へ



詳しくは



特殊詐欺被害を防ぐ「自動通話録音機」を貸し出します

長寿あんしん課 0276-47-1829

申請期間 6月15日(月)～7月14日(火)(平日のみ)

対象 市内に住民登録のある65歳以上の高齢者のみの世帯(日中に限り高齢者のみとなる世帯も含む)
※緊急通報装置が設置されていると取り付けできません。

申し込み 長寿あんしん課(市役所1階)や市HPにある申請書に必要事項を記入し、直接または郵送で、同課へ(応募多数の場合は抽選)

※家族の申請も可能です。
※65歳未満の同居の家族がいる場合、家族状況表も提出ください。

※申請書を郵送希望の場合は、同課へ連絡ください。

※申請者には8月中旬以降に通知を送付します。



市HP



7月のNPO無料相談会

市民そうだん課 0276-47-1912

日時 7月1日(水)～31日(金)、午前10時～正午・午後1時30分～4時30分

対象 NPO法人を設立予定の人や現在運営している人、運営の知識を学びたい人など

定員 各1組(1組2人まで入室可、相談は1時間以内、超えたら抽選)

場所 市民そうだん課(市役所3階)

申し込み 6月15日(月)～30日(火)に下の2次元コードまたは電話(平日・午前9時～午後5時)で、同課へ

※7月7日(火)以前の日程を希望する人は6月26日(金)までに申し込みください。



児童発達支援施設給食費・弁当代を助成します

障がい福祉課 0276-47-1929

児童発達支援施設を利用する就学前の障がいのある子の給食費、弁当代をOTACOで助成します。

助成額 月額4400円(上限)で令和7年4月1日～8年3月31日に支払った費用

※こども課給食費助成金は除きます。

対象 市内在住の助成対象の子とその保護者

申し込み 申請書に記載の2次元コードから

※対象者には7月中旬に申請書を郵送します。

カリビアンビーチの利用券を無料配布しています

スポーツ施設管理課
0276-45-8118

申請・配布場所 市内各体育館、渡良瀬スポーツ広場、総合案内(市役所1階)、各行政センター

※一度に複数日分の申請はできません。
※家族ごとに申請ください。

対象 市内在住の3歳～中学生

※3歳未満、おむつが必要な子どもは入場できません。



建設リサイクル法に関するパトロールの実施

建築指導課 0276-47-1871

建設リサイクル法に基づく分別解体と再資源化の適正な実施のため、全国一斉パトロールを行います。

市でも6月にパトロールを実施予定です。当日は解体中の現場に係員が伺うことがあるので、協力ください。

6月の市民献血

太田献血ルーム 0120-805-872
社会支援課 0276-47-1827

献血者には市から粗品を差し上げます。

日時 24日(水)、午前10時～午後1時・2時～5時30分(成分献血の受け付けは各30分前に終了)

会場 太田献血ルーム

※200ml献血は必要数のみ採血します。

まち・ひと・しごと

自治会活動事業

太田地区3世代交流清掃ボランティア

地域総務課 0276-47-1923

花見シーズンを前に本市の桜の名所「八瀬川」で、地区の団体や住民による観光名所保全活動を行いました。



施設の休館

美術館・図書館

期間 6月29日(月)～7月3日(金)

返却 ブックポスト(西側入口駐輪場隣)へ

新田図書館(エアリススペース内)

期間 6月23日(火)～7月2日(木)

返却 図書=ブックポスト

※CD・DVD付き図書は開館後にカウンターで返却ください。

新田荘歴史資料館

期間 6月29日(月)～7月3日(金)

防災・危機管理

普通救命講習会を開催します

消防本部救急課
0276-33-0306

心肺蘇生法やAEDの取り扱いを学び、講習修了後には修了証を交付します。ぜひ参加ください。

日時 7月26日(日)、午前9時～正午

会場 消防本部

対象 市内在住(大泉町も可)・在勤・在学の中学生以上

定員 先着20人

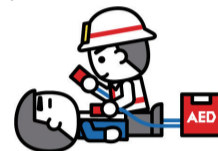
申し込み 右の2次元コードまたは電話(平日・午前9時～午後5時)で、同課へ



申し込み



詳しくは



税金

市税の6月納税

期限内納付をお願いします

- 納期限:6月30日(火)
- 税目:市県民税普通徴収第1期(6月分)

※期限を過ぎると、延滞金がかかります。

※口座振替は、便利・安心・確実な支払い方法です。随時、申し込みを受け付けています。

収納課 0276-47-1936

市長の動き



#SUBARUフォレスターの衝突実験を間近で見学

想像以上の衝撃に驚きましたが、車内は守られていて安全性の高さを実感しました。

秘書室 0276-47-1808



#赤ちゃんの誕生を祝い、記念樹の苗木をプレゼント

健やかな成長への願いを込めた記念樹で誕生をお祝いしました。おめでとうございます。

市長公式Xはこちら



スマホで簡単納税!!



アプリで納付書のバーコードや2次元コードを読み取るだけで簡単に納付できます。納付できるもの 市県民税(普通徴収)、固定資産税、軽自動車税、国民健康保険税

詳しくはこちら



収納課 0276-47-1936

便利に活用! ごみ分別アプリ ～太田市外三町広域ごみ分別アプリ～



アプリの主な機能

- **アラート設定**
収集日を前日・当日のあらかじめ設定した時間にお知らせします。
- **カレンダー**
エリアを設定すると、収集日を週・月ごとに確認できます。
- **ごみ分別辞典**
キーワード検索で捨てたいごみの分別方法が確認できます。
- **ごみの出し方(5カ国語対応)**
ごみの分別方法、出し方、注意点などが確認できます。

※その他にもQ&A形式でよくある質問に対する回答、市からのお知らせの確認や市では処理できないごみの処分方法・業者などの検索ができます。

アプリ画面



ios端末用



Android端末用

ステーションへのごみの出し方

みんなで守ろう5つの約束



市HP

- 1日にち** 地区やステーションごとに指定されている収集日を守り、きれいに使いましょう。
- 2時間** 指定日の午前8時30分までに出しましょう。収集後に出すと次の指定日まで収集されずにカラスなどに散らかされ、ステーションやその周辺が汚れる原因にもなります。
- 3場所** ステーションは地区やマンション、アパート単位でそれぞれ場所を決め、自主的に管理しているので必ず決められた場所に出しましょう。
※商店や事務所、飲食店、農業などで発生したごみは地域のステーションに出せません。

- 4分別** ごみの中には「資源」として再利用できる物がたくさんあります。分別でごみを減量し、資源を大切に使いましょう。
※新聞・雑誌・段ボール・雑がみは、行政センターなどのリサイクル倉庫やおたストックヤードで回収しています。
- 5混ぜない** 指定ごみ袋の中に「リチウムイオン電池」や「スプレー缶」などの危険ごみが入っていると、焼却設備の故障や収集車両の火災など、事故の原因になります。中身をきちんと分別しましょう。

問い合わせ

ごみの収集・分別=清掃事業課 ☎0276・31・8153

アプリ=太田市外三町清掃斎場組合 ☎0276・33・7980

おうかがい市バスの停留所が増えました



令和8年4月1日以降に新設したバス停留所を紹介します。

- | | |
|--|--|
| <p>停留所番号906
スイーツカフェ プルミエ北側駐車場
(鳥山下町395-1)</p> | <p>停留所番号908
こいそ整形外科クリニック
(龍舞町1799-10)</p> |
| <p>停留所番号907
太田足利アクセスクリニック
(東長岡町60-1)</p> | <p>停留所番号909
ソライロ鍼灸接骨院
(鳥山上町2331-1上町モール1号)</p> |

最新の停留所一覧は、地域モビリティ戦略課(市役所5階)またはおうかがい市バス車内で配布しています。



詳しくは

地域モビリティ戦略課 ☎0276・47・1826

群馬テレビでdボタンを押してみよう

災害時の避難情報や市の情報などを配信しています。



操作方法

- 1 群馬テレビ(3ch)を視聴する
- 2 リモコンのdボタンを押す
- 3 画像の『太田市からのお知らせ』を選び決定ボタンを押す
- 4 見たいタイトルを選ぶ

※『太田市からのお知らせ』が表示されない場合は『市町村情報』→『太田市』の順で操作してください。または、テレビ本体の郵便番号設定をすることで表示されます。



広報ブランド課 ☎0276・47・1812



手続き不要 ▶ **後期高齢者医療制度に加入の皆さんへ**
「資格確認書」「資格情報のお知らせ」を送付します



7月末までに、いずれかのものが、それぞれの対象者に届きます。

資格確認書

対象

- 85歳以上
- 84歳以下で
 - マイナ保険証を持っていない
 - マイナ保険証の利用回数が少ない(★)
 - 資格確認書の継続交付申請済み
- (★)令和7年5月～8年4月で利用回数が6回未済または8年2～4月で利用していない

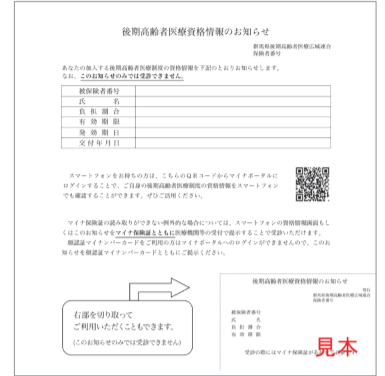
新しい資格確認書は青色です



資格情報のお知らせ

対象

- 左記以外
- ※資格情報のお知らせのみでは受診できません。マイナ保険証と一緒に利用ください。



資格情報のお知らせ:見本

※医療機関ではマイナ保険証または資格確認書のいずれかで受診ください。

問い合わせ

- 「資格確認書」「資格情報のお知らせ」の制度内容のこと
 =厚生労働省コールセンター ☎0120・617・111
 7月1日～令和9年3月31日(日曜日、祝日、年末年始除く)、
 午前9時～午後6時

- マイナ保険証のこと=マイナンバー総合フリーダイヤル
 ☎0120・950・178

後期高齢者医療保険料が変わります

保険料は被保険者一人一人に均等に課される「均等割額」と、所得に応じて算出される「所得割額」の合計です。各都道府県の広域連合によって、2年ごとに見直されます。令和8年度からは、子ども・子育て支援金制度の運用が始まり、支援納付金(子ども分)も徴収されます。子ども分の保険料は毎年見直されます。保険料計算に関する詳細は、7月中旬～下旬に送付する決定通知書や、県後期高齢者医療広域連合HPを確認ください。



県後期高齢者医療広域連合HP

- 保険料率が以下の通り変わります。

		変更後(8・9年度)	変更前(6・7年度)
均等割額	医療分	5万4600円	4万9100円
	子ども分	1400円	—
所得割率	医療分	9.78%	10.07%
	子ども分	0.25%	—
年間上限額	医療分	85万円	80万円
	子ども分	2万1000円	—

- 均等割額の軽減率が以下の通り変わります。

世帯主および世帯の被保険者全員の軽減判定所得の合計額	軽減割合	変更後(8・9年度)		変更前(6・7年度)	
		医療分	子ども分	医療分	子ども分
[43万円+10万円×(年金・給与所得者の数-1)]以下	7割	1万5288円(7.2割軽減)	420円(7割軽減)	1万4730円(7割軽減)	—
[43万円+31万円×被保険者数+10万円×(年金・給与所得者の数-1)]以下	5割	2万7300円	700円	2万4550円	—
[43万円+57万円×被保険者数+10万円×(年金・給与所得者の数-1)]以下	2割	4万3680円	1120円	3万9280円	—

※均等割7割軽減に該当する人の「医療分」については、7.2割軽減となります。

※100円未満の端数がある場合は、切り捨てます。

※[10万円×(年金・給与所得者の数-1)]の部分は、年金・給与所得者の数が2人以上の場合のみ計算して加えます。

年金・給与所得者の数は同一世帯の被保険者と世帯主のうち、下記のいずれかの条件を満たす人の数です。

- 給与収入が55万円を超える人(給与収入のうち専従者給与分を除く)
- 前年の12月31日現在65歳未満かつ公的年金等収入が60万円を超える人
- 前年の12月31日現在65歳以上かつ公的年金等収入が125万円を超える人

医療年金課 ☎0276・47・1926

子ども・子育て支援金制度について

問い合わせ

子ども家庭庁コールセンター
 ☎0120・303・272

10/25日
7:45 START
(雨天決行)

上州太田スバルマラソン 参加者募集

メイン会場 運動公園 陸上競技場 

※荒天時は中止になる場合があります。

コース図



※変更になる場合があります。

コース	種目	制限時間	定員	参加費
ハーフ (21.1km)	●高校生～39歳 ●40歳以上	2時間20分	1300人	高校生 3500円 一般 4500円
10km	●高校生～39歳 ●40歳以上	1時間10分	1300人	高校生 1000円 一般 4000円
5km	●中学生 ●高校生～39歳 ●40歳以上	35分	800人	中学生 500円 高校生 1000円 一般 4000円
2km	●小学1～3年生 ●小学4～6年生	—	900人	500円

リーフレット設置場所

市民体育館、新田総合体育館、尾島体育館、藪塚本町社会体育館、各行政センター

申し込み

6/13日～8/23日

※右の2次元コード(RUNNET)から



スポーツのまち推進課 ☎0276・60・4123

毎年6月23日～29日は男女共同参画週間

キャッチフレーズ
「あなたらしさが、社会のチカラ」

性別にとらわれず職場や学校、地域、家庭で個性と能力を発揮できる「男女共同参画社会」の実現のためには一人一人の取り組みが必要です。男女のパートナーシップについて、この機会に考えてみませんか。

男女共同参画社会とは

男女がお互いを対等なパートナーとして尊重し合い、性別によって役割を固定的に決めるのではなく、個人の能力や個性によってあらゆる分野で活躍できる社会のことです。

ワーク・ライフ・バランス実践のために

仕事と生活の調和(ワーク・ライフ・バランス)を図り、やりがいや充実感を感じながら仕事や家庭、地域などで多様な生き方を選択・実現できる社会を目指します。国・県・市町村だけでなく、企業も協力しながら取り組んでいます。

市政に意見を反映したい女性を募集します

登録者はリスト化して市の各種委員などを選定する人材情報として活用します。



詳しくは

無料 若手社員向けデートDV防止啓発講座(講師派遣)

DVは若いカップルの間でも起こっている問題です。正しい知識と理解を深めるため、講師を派遣しています。社員研修の一環として、活用ください。

対象 県内の企業、団体など

講座時間 50～90分程度(応相談)

問い合わせ=県生活こども課男女共同参画室

☎027・898・2688

無料 ぐんま・ほほえみネット

働くことや収入のこと、心身の不調、DVなどのさまざまな不安や悩みを抱える女性を支えるためのサポート事業です。電話・SNSでの相談、訪問・同行などによる支援を行います。一人で悩まず相談ください。



詳しくは

相談先 NPO法人キッズバレイ ☎0277・46・5977

日時 月・木、第2・4週の土曜日(祝日・年末年始を除く)、午前9時30分～午後4時30分

無料 とらいあんぐるん相談室

不安や悩みを一人で抱え込まないで、気軽に相談ください。秘密は厳守します。

〈女性のための電話相談〉

日時 毎週火・水・金・日曜日(祝日、年末年始を除く)、午前9時～正午、午後1～4時

※月曜日が祝日(振替休日含む)の場合、火曜日は休みです。

相談先 ☎027・224・5210



詳しくは

〈男性のための電話相談〉

日時 毎月第2・4日曜日、午後1～4時

相談先 ☎027・212・0372



詳しくは

市民そうだん課 ☎0276・47・1912





暮らしのお知らせ

こども

親子で!
レジンキーホルダー
生涯学習課 ☎0276-22-3442



日時 7月25日(土)、午前10時~正午
会場 社会教育総合センター
内容 UVレジン(樹脂)を使って夏にぴったりなキーホルダーを作る
※化学物質に敏感な人は遠慮ください。
対象 市内在住の小学生以上の子とその親
定員 10組(超えたら抽選)
持ち物 飲み物、極薄手のシリコンゴム手袋(心配な人のみ)
※汚れてもよい服装で参加ください。
参加費 1組1000円(当日集金)
申し込み 7月3日(金)までに2次元コードまたは電話(平日・午前9時~午後5時)で、生涯学習課へ



無料 **尾島親子ふれあいプールがオープンします**
スポーツ施設管理課
☎0276-57-2222



日時 7月1日(水)~8月31日(月)、午前9時~正午・午後1時~4時30分
場所 亀岡町102
対象 小学3年生以下(保護者同伴)
※おむつが必要な子どもは入場できません。
駐車場 尾島公園臨時駐車場・尾島生涯学習センター第2駐車場
※期間中は同プール(☎0276-52-2966)へ問い合わせください。
※悪天候や水温が低い場合は休場する場合があります。



イベント

七夕飾り
大隅俊平美術館
☎0276-20-6855
詳しくは



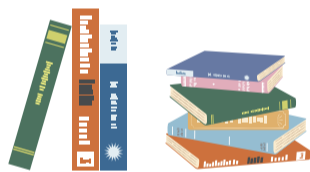
日時 7月4日(土)~12日(日)、午前9時30分~午後5時(入館は4時30分まで)
※月曜日は休館です。
会場 大隅俊平美術館
内容 京風の優雅な七夕飾りと花結び作品の展示
入館料 300円(中学生以下は無料)



無料 **おとなおはなし会**
学習文化課
☎0276-48-6280
詳しくは



日時 7月4日(土)、午後2時~2時45分
会場 学習文化センター
内容 ボランティアによる大人向けの読み聞かせ会
申し込み 当日直接、会場へ



無料 **「豊臣兄弟!」全国巡回展 in 群馬**
美術館・図書館
☎0276-55-3036
詳しくは



出演者のサイン色紙や衣装の展示、PR映像を鑑賞し、NHK大河ドラマ「豊臣兄弟!」をより楽しみませんか。
日時 6月23日(火)~28日(日)、午前10時~午後6時(28日は午後2時まで)
会場 美術館・図書館

無料 **新田義貞公顕彰会講演会**
観光プロモーション課
☎0276-47-1833

日時 6月26日(金)、午後2時30分~4時
会場 史跡金山城跡ガイダンス施設
内容 脇屋義助公と伊予国(愛媛県今治市)
定員 先着25人
申し込み 当日直接、会場へ

募集

無料 **プールボランティア体験**
健診センター ☎0276-48-8891

日時 6月27日(土)、7月25日(土)、8月22日(土)、午前10時~正午
会場 総合健康センター
内容 障がいがある子どもたちとプールで過ごし介助を体験する
対象 中学生以上
申し込み 電話(平日・午前9時~午後5時)で、健診センターへ

フィットネス教室参加者募集
健診センター
☎0276-48-8891



日時 市HPから
会場 総合健康センター
対象 18歳以上(高校生を除く)
申し込み 6月15日(月)~21日(日)に市HPまたは同センターにある申込書に記入して直接、同センター(〒373-0817 飯塚町1549-1)へ
※定員を超えたら抽選です。

環境基本計画ワークショップ
環境対策課
☎0276-47-1893



第3次太田市環境基本計画策定のためのワークショップ参加者を募集します。
日時 8月3日(月)・28日(金)、午後2時~
会場 市役所南庁舎 3階大研修室
対象 市内在住・在勤で、満18歳以上の社会人
定員 15人(超えたら抽選、結果は郵送)
申し込み 6月15日(月)~30日(火)に右の2次元コードから



無料 **チェアエクササイズでロコトレ**
第一老人福祉センター
☎0276-32-1905

日時 7月2日~16日(毎週木曜日)、午後1時30分~3時
会場 第一老人福祉センター
内容 いすを使って楽しく運動しロコモティブシンドロームを予防する
対象 市内在住の60歳以上
定員 先着20人
持ち物 ヨガマット(バスタオルも可)、飲み物、タオル
申し込み 6月18日(木)から電話(平日・午前9時~午後4時)で、同センターへ

無料 **要約筆記体験講座**
ボランティアセンター
☎0276-60-7280
社会支援課 ☎0276-47-1827



日時 7月18日(土)、午前10時~午後1時
会場 福祉会館
内容 耳の不自由な人へ、文字にして伝える支援の方法を学ぶ
対象 聴覚障がいのある人への理解と文字通訳に関心がある人
定員 先着20人
持ち物 筆記用具
申し込み 6月15日(月)~7月13日(月)の午後5時までに2次元コードまたは電話(平日・午前9時~午後5時)で、ボランティアセンターへ

市民講座

共通項目
対 = 市内在住・在勤
持 = 筆記用具、タオル、飲み物
申 = 電話(平日・午前9時~午後5時)

子育て世代の金融講座 **無料**
場 九合行政センター
☎0276-45-6978



日 7月10日(金)、午前10時~正午
内 子育て世代に必要な金融リテラシー(お金に関する知識や判断力)を身に付け、生活スキルの向上を目指す
対 市内在住・在勤で中学生以下の子どもがいる保護者
定 20人(超えたら抽選)
申 6月15日(月)~29日(月)に上の2次元コードまたは電話で、同センターへ
※別館で満1~2歳児対象の一時預かり(登録制・予約制・有料・先着順)を実施しています。
※0歳児は講座に同伴可能です。
一時預かり



夏の美姿勢ピラティス **無料**
場 九合行政センター
☎0276-45-6978



日 7月3日(金)、午前10時~正午
内 ゆったりとした動きと呼吸で体幹を鍛え、美しい姿勢を目指す
対 市内在住・在勤で中学生以下の子どもがいる保護者
定 20人(超えたら抽選)
持 ヨガマット(バスタオルも可)
申 6月15日(月)~22日(月)に上の2次元コードまたは電話で、同センターへ
※別館で満1~2歳児対象の一時預かり(登録制・予約制・有料・先着順)を実施しています。
一時預かり



バランスボールで エクササイズ

無料

場 九合行政センター
☎ 0276-45-6978



日 7月23日(木)・30日(木)、
午前9時30分～10時30分・
10時45分～11時45分
※どちらかの時間を選択し、両日同じ
時間に参加ください。

内 関節に負担をかけず、はだして有
酸素運動を行う

定 各10人(超えたら抽選)
持 ヨガマット(バスタオルも可)
※バランスボールは貸し出します。
申 6月23日(火)～26日(金)に2次元コード
または電話で、同センターへ

親子陶芸

場 強戸行政センター
☎ 0276-37-4979



日 7月24日(金)、午後1～4時
内 ろくろを使わず粘土を手でこねて自
由に作品を作る
対 市内在住の小学生以下の子とその親
定 15組(超えたら抽選)
持 エプロン、使い古しのタオル数枚
費 1組1500円(当日集金)
申 6月15日(月)～29日(月)に2次元コード
または電話で、同センターへ



藍の生葉でストールを染める

場 史跡金山城跡ガイダンス施設
☎ 0276-25-1067



日 7月25日(土)・8月1日(土)、
午前10時～正午・午後2～4時
内 藍の生葉を使用してシルクのスト
ールを染める
定 各12人(超えたら抽選、結果は郵
送)
持 ゴム手袋(新品1組)、エプロン、雑巾
費 1500円(当日集金)
申 6月24日(水)・25日(木)に2次元コード
または電話(午前10時～午後3時)
で、同施設へ



ブラックベリーの フルーツソース作り

場 強戸行政センター
☎ 0276-37-4979



日 7月7日(火)、午前10時～正午
定 20人(超えたら抽選)
持 エプロン、三角巾、スリッパ、実をこ
す網(15～20cm程度)
費 1200円(当日集金)
申 6月15日(月)～22日(月)までに2次元
コードまたは電話で、同センターへ

スマホ・パソコン相談室

無料

デジタル戦略課
☎ 0276-47-1814



日 月・水・金曜日(祝日を除く)、
午前9時30分～午後0時30分
※受け付けは正午までです。
場 情報センター(市役所2階)
内 スマホやパソコンの困り事や疑問
の相談
対 市内在住・在勤・在学
持 スマホ、パソコン
申 直接、会場へ
※電話での相談はスマホ・パソコン相
談室(☎0276-47-1909)へ。

夏休み屋台ご飯

場 太田行政センター
☎ 0276-22-2603



日 7月22日(水)、8月19日(水)、
9月16日(水)、午後5～6時
内 簡単な調理を楽しみながら、調理
の基本や段取りを学ぶ
対 市内在住の小学生とその親
定 10組(超えたら抽選)
持 エプロン、三角巾、持ち帰り用の容器
費 1組4500円
※6月24日(水)～30日(火)に会場で事
前集金します。
申 6月15日(月)～22日(月)に
2次元コードから

親子で楽しむトルコランプ作り

場 休泊行政センター
☎ 0276-49-0201



日 7月18日(土)、午前10時～正午
内 親子で2つのオリジナルトルコランプ
(幅7cm×高さ9cm)を作る
対 市内在住の小学生とその親
定 20組(超えたら抽選、当選者のみ
通知)
費 1組3000円(当日集金)
申 6月15日(月)～22日(月)に2次元コード
から



おうちでカフェ気分! 親子で簡単おやつ教室

場 綿打行政センター
☎ 0276-57-1041



日 7月29日(水)・30日(木)、
午前9時30分～午後0時30分
内 バスクチーズトースト、クッキー、プ
レーンラッシーの作り方を学ぶ
対 市内在住の小学生とその親
定 各8組(超えたら抽選)
持 エプロン、布巾、三角巾
費 1組600円(事前集金)
申 6月25日(木)～7月1日(水)に市HP
から



保健

母子保健事業は市HPで 確認ください

各保健センター
太田 ☎0276-46-5115
新田 ☎0276-57-2651



乳幼児の健診、マタニティーセミ
ナー、産後の事業、不妊・不育治療助
成金申請、母子健康手帳交付などの
情報を公開しています。



無料 健康づくり講演会

健康づくり課 ☎0276-46-5115

「知っておきたい! 専門医が教える
糖尿病の予防と治療」をテーマに講
演会を行います。

日時 7月16日(木)、午後2時～3時30分
会場 宝泉行政センター
申し込み 当日直接、会場へ

あたたかいこころ

からっ風おじさん(世良田町)から
5000円
尾島町子さん(世良田町)から5000円
県立太田工業高等学校からデザイン
マンホール展示用台座 2台
(一社)群馬県宅地建物取引業協会
太田支部から10万円、タオル500枚
宝町おまつり会から公園内備品6台
毛里田中学校令和7年度卒業生一同
からワンタッチテント1張
九合小学校令和7年度卒業生一同から
折りたたみイス12脚
㈱ウエスト代表取締役 西野謙一さ
ん・㈱足利銀行からフットサルゴール
ネット2組、バスケットボール6個
クリスマスローズオープンガーデン募
金箱 清水利雄さん(世良田町)から
4万3500円
令和6年能登半島地震災害義援金
清水利雄さん(世良田町)から
4万3000円
㈱SUBARU板金技能工会から
1万8108円
㈱アグリサポート未来から10万円
清水昭夫さん(世良田町)から12万円
太田歌唱サークル笑みの会から5万円
高橋康治さん(鶴生田町)から
3万7294円
綿打中学校昭和41年度卒業同窓会
から全自動洗濯機1台



無料 月末名画座

日時 6月26日(金)、午後2時～
会場 美術館・図書館
上映作品 「梅切らぬバカ」(77分)
定員 先着70人
申し込み 当日直接、同館へ



詳しくは



©2021
「梅切らぬバカ」フィルムプロジェクト

美術館・図書館 ☎0276-55-3036



X (旧Twitter) で行政・イベント・災害などの情報を発信しています。

@OtaCity_PR

●広報ブランド課 ☎0276-47-1812



フォローして
市内の情報を
集めよう!!

無料 ラジオ体操教室 in おおた

NHKテレビ・ラジオ体操第一とみんなの体操を、講師の話と実践から学びます。

日時 7月18日(土)、午前10時～11時15分(受け付けは9時～)

会場 OPEN HOUSE ARENA OTA

講師 岡本美佳(NHKテレビ・ラジオ体操指導者)
我喜屋佑衣(NHKテレビ・ラジオ体操実技者)

対象 市内在住・在勤

定員 先着300人

持ち物 上履き(運動靴)

申し込み 7月10日(金)までに右の二次元コードまたは電話で、スポーツのまち推進課へ



岡本美佳



我喜屋佑衣



スポーツのまち推進課 ☎0276・60・4123

おおたのSNS

太田市14行政センター X

各行政センターのイベントや地域情報などを発信!



問い合わせは
各行政センターへ

**群馬県太田市消防本部
【公式】Instagram**

消防本部での取り組みや日々の訓練、現場での活動、防災情報などを発信!



消防本部消防総務課
☎0276・33・0200

おやこの食育教室

親子で調理実習をしながら栄養と食事について学びます。



開催日・会場・定員 右表の通り

時間 午前9時30分～午後1時

対象 市内在住の小学生とその保護者

※未就学児を連れての参加は遠慮ください。

持ち物 エプロン、バンダナ、マスク、上履き、飲み物、筆記用具

参加費 保護者=300円 子ども=100円

申し込み 6月15日(月)～21日(日)に右の二次元コードから

※結果は7月上旬にメールでお知らせします。

※1組につき保護者は1人までで、複数会場への申し込みは無効です。

※定員を超えたら抽選です。

※食物アレルギーがある人は、事前に問い合わせください。

開催日	会場	定員(組)	開催日	会場	定員(組)
7月18日(土)	沢野行政センター	20	8月1日(土)	生品行政センター	16
21日(火)	尾島生涯学習センター	16	3日(月)	木崎行政センター	
22日(水)	毛里田行政センター	24	4日(火)	毛里田行政センター	24
23日(木)	生品行政センター	16	5日(水)	沢野行政センター	20
24日(金)	宝泉行政センター	24	6日(木)	九合行政センター	16
25日(土)	宝泉行政センター		7日(金)	鳥之郷行政センター	
27日(月)	鳥之郷行政センター	16	8日(土)	綿打行政センター	
28日(火)	九合行政センター	24			
29日(水)	休泊行政センター		24		
30日(木)	強戸行政センター	16			



健康づくり課 ☎0276・46・5115

水質事故の防止対策を!

水質事故とは?

油類や化学物質が河川や農業用水などに流出することです。環境問題の発生だけでなく、水道水の取水停止や水田などに流入して賠償問題になることもあります。



主な原因

- 工場などの機器破損、操作ミスによる油類や化学物質の流出
- 交通事故による燃料流出
- 道路側溝や河川への不法投棄

主な対策

工場など

- 貯油施設や化学物質を扱う施設の定期的な点検、従業員の研修
- 有害物質の適正管理
- 対策グッズの常備や防液堤、油水分離槽などの整備
- 排水処理施設の定期的な点検・メンテナンスや水質検査の実施

一般家庭

- 浄化槽は法定点検だけでなく定期的にメンテナンスを受ける
- 給油中はキャップやバルブの閉め忘れに注意
- 不要な油や洗剤は適正に処分

水質事故を起こしてしまったら

油類や化学物質などの流出拡大を防ぎ、環境対策課に連絡ください。

河川などの異常を発見したら

同課へ通報ください。夜間や土・日曜日、祝日は電話で、市役所代表(☎0276・47・1111)へ

環境対策課 ☎0276・47・1893

熱中症から身を守ろう!

7月から熱中症予防強化月間です。
毎年、7～8月にかけて熱中症による救急搬送が数多く発生しています。高齢者や周りの人への気配りや声かけをお願いします。

熱中症予防の5つのポイント

- 暑さを避ける
- エアコンを上手に使う
- こまめに水分補給
- 無理せず適度に休憩
- しっかり食べて日頃から健康管理に気を付ける



消防本部救急課 ☎0276・33・0306

胸部レントゲン(結核・肺がん)集団検診



市HP

共通

予約不要です。当日、直接会場へお越しください。

詳しくは通知に同封の「ご案内」または市HPを確認ください。

胸部レントゲン検査

対象 40歳以上(令和9年3月31日時点)

自己負担金 500円(65歳以上は無料)

※65歳以上の人は感染症法に基づき受診義務があります。

喀痰検査

対象 喫煙指数600以上の50歳以上
(令和9年3月31日時点)

※「喫煙指数」=「1日の喫煙本数」×「喫煙年数」

自己負担金 500円(70歳以上は無料)

※喀痰検査は今年度で終了します。

日程	時間・会場	
	午前9時30分～正午	午後1時30分～3時
6月29日(月)	尾島生涯学習センター ※混雑が予想されます	尾島生涯学習センター
7月 1日(水)	強戸行政センター	綿打行政センター

会場の場所は市HPから確認できます。

生活保護世帯・令和8年度市民税非課税世帯の人は、受診時の申請で負担金が免除されます。事後申請は受け付けできません。生活保護世帯で申請する場合は、受給者証の写しなど生活保護を受給していることが確認できる書類を持参ください。

体調の優れない人、呼吸器疾患などにより治療・経過観察中の人、最近6カ月以内に血の混じった痰が出た人、受診時にインスリンポンプや持続血糖測定器をつけている人は受診できません。

各保健センター 太田 ☎0276・46・5115 / 新田 ☎0276・57・2651

7月の児童館だより



児童館名	内容 開始日時(対象)	児童館名	内容 開始日時(対象)
児童センター ☎0276・25・6430	作って遊ぼう! 何ができるかな? 18日(土)、午後2時(小)★	尾島 ☎0276・52・2945	しゃぼん玉で遊ぼう! 11日(土)、午前10時30分
九合 ☎0276・48・1148	七夕ウィーク 6月23日(火)～7月4日(土)、午前10時～午後5時	世良田 ☎0276・52・5939	スラックラインをしよう! 4日(土)、午後2時30分(小)
沢野 ☎0276・38・1991	夏まつり 15日(水)、午前11時(乳・幼)★	木崎 ☎0276・56・8400	体を動かしてあそぼう! 8日(水)、午前10時30分(乳・幼)
葦川 ☎0276・46・9329	サーキットあそび 1日(水)、午前10時30分(乳・幼)★	生品 ☎0276・20・9121	七夕制作をしよう♪ 先着5人 4日(土)、午前10時★7月3日まで
強戸 ☎0276・37・7773	跳び箱のこつを教わろう! 3日(金)、午後4時(幼・小)★	綿打 ☎0276・57・3837	親子で読み聞かせを楽しもう! 1日(水)、午前10時30分(乳・幼)
休泊 ☎0276・45・9892	七夕～星に願いを☆～ 2日(木)～7日(火)、午前10時～午後5時	藪塚本町 ☎0277・78・3577	寒天で感触遊びをしよう 7日(火)、午前10時30分(乳・幼)
宝泉 ☎0276・31・1130	かき氷を食べよう 4日(土)、午前10時～11時30分(幼・小)		
毛里田 ☎0276・37・1314	ベビーマッサージ 2日(木)、午前10時30分(乳)★		

- 未就学児の利用は保護者の同伴が必要
- 対象 乳=乳児 幼=幼児 小=小学生 無し=自由
- ★要事前受け付け



詳しくは



ものづくり大国



太田市の
すごい!を紹介

厳選した国産野菜の漬物



浅漬けとキムチ

ココが一押し

食卓に欠かせない食文化として古くから親しまれてきた漬物を製造しています。創業以来、「食の安心・安全」を経営理念に掲げ、厳選した素材と丁寧な製法でお客さまに喜ばれる商品作りに取り組んでいます。

工場では大根や白菜、キュウリなど全国から仕入れた新鮮野菜を使い、素材のうま味を味わえる浅漬けやキムチといった商品として、50種

類以上仕込んでいます。下漬けの工程では、手間を惜しまず熟成させることで、味に深みを出しています。国内でも生産数が少ない伝統製法「糖しぼり」で仕上げた大根は、飽きのこない甘じょっぱい味とパリパリとした歯応えが人気です。

もう一つの主力商品は、キムチです。近年とても人気が高いことから、白菜をはじめ、ネギやニラ、ニンニクなどラインアップを豊富にそろえています。秘伝のたれには白みそやトマトペーストを加え、日本人の口に合わせた甘みと酸味のある食べやすい味に仕上げています。キムチ液の「生プサンキムチの素」も好評で、鍋料理やチャーハンの調味料として支持を得ています。

かつては藪塚地区が大根の産地だったことから、たくあんが主力商品でした。これまで築いた伝統を引き継ぎながら、食生活の変化や健康志向の高まりなど、消費者ニーズに合わせて工夫を重ねてきました。



原料の白菜を洗浄



事業所外観



直売所で出来たてを販売

商品はスーパーマーケットで販売しています。また、出来たても味わってほしいと、工場の一角に直売所を設けています。工場併設ならではのサービスとして「量り売り」(500gから)を行っています。一つ一つのご縁が財産と考え、お客さまとのコミュニケーションを大切にしています。市ふるさと納税の返礼品にもなっています。

次のチャレンジは？

仕事と子育ての両立を支援する環境整備に取り組みたいです。わが社を一つの選択肢として選んでいただけるよう働きやすい職場を作り、地域に貢献できたらと考えています。

武井漬物製造(株)

【所在地】六千石町48
【主要事業】漬物の製造・販売
【創業】1940(昭和15)年



HP

いざというときに備えて

おおた安全・安心メールの登録を!

災害・防災・防犯情報などがメールで届きます。
危機管理室 ☎0276・47・1916

登録はこちら▶



休日の病気やけがはこちらへ

お願い 発熱や呼吸器症状がある場合は受け付け前に車の中などから電話ください

期日	休日当番医	休日当番薬局
6月21日 日	小島医院 内科・小児科(熊野町) ☎25・0378	野口皮膚科医院 皮膚科・形成外科・小児科(飯塚町) ☎60・1211
28日 日	太田西部診療所 内科(米沢町) ☎32・0301	春日医院 内科(本町) ☎22・2257
		しののめ薬局 (飯塚町) ☎60・3160 あるま薬局太田店 (米沢町) ☎38・6272 イオン薬局太田店 (石原町) ☎48・3241 ☎22・3642

急患のみ診察可能な救急指定病院

太田記念病院	☎55・2200
本島総合病院	☎22・7131
堀江病院	☎38・1215
イムス太田中央総合病院	☎37・2378
城山病院	☎46・0311
宏愛会第一病院	☎0277・78・1555

※救急指定病院の診療科目は病院案内テレホンサービス(☎45・7799)へ。

平日夜間急病診療所 (内科または小児科)

太田市保健センター1階
☎60・3099

受付時間
=午後6時45分~午後9時45分
(祝日、年末年始を除く月~土曜日)
※受付時間は変更になることがあります。

※令和8年度以降は、接骨院の休日当番はありません。

子ども医療電話相談

☎#8000
(通話は有料)

月~土曜日=午後6時~翌午前8時
日曜日、祝日、年末年始
=午前8時~翌午前8時
※医療機関のかかり方や家庭での対処方法について、看護師などが相談に応じます。

市外局番 0276

※休日当番医は変更になることがあります。
※急患以外は平日に受診してください。

休日歯科診療

太田新田歯科医師会館
☎45・7320

診療時間
=午前10時~午後1時
(日曜日、祝日、年末年始)

市HPからも確認できます



令和8年
6月15日発行
第61号

かけ橋

太田市農業委員会だより

発行 太田市農業委員会
太田市新田反町町879
☎0276・20・9715 FAX0276・57・4573

太田市優良農業者表彰式及び太田市農業後継者報奨式

太田市優良農業者表彰式及び太田市農業後継者報奨式が、2月3日太田市役所で行われました。農業者の模範となる業績が認められ、次の通り表彰されました。



優良農業者表彰者

個人

塚越 騎一郎さん(由良町)	米麦・野菜
久保田 茂さん(植木野町)	花卉
菊地 秀和さん(大鷲町)	稲作
大澤 良一さん(寺井町)	米麦・野菜
橋本 達男さん(大館町)	ヤマトイモ
岩崎 勝義さん(岩松町)	麦・野菜
遠坂 修一さん(藪塚町)	養豚
下山 直也さん(大原町)	肉用牛

団体

- ・JA太田市野菜センター運営委員会 西瓜部会
- ・JAにったみどりにつた地区園芸振興協議会 ハウスナス部会

農業後継者報奨者

清水 大翔さん(大久保町)	ほうれん草他
永田 純也さん(大原町)	ほうれん草他



若いうちから! 女性にも! 節税対策にも!

農業者年金に加入しましょう!

●農業に従事する人の老後の安心に役立ちます。

国民年金

+

農業者年金

●次の要件を満たす人なら誰でも加入できます。

国民年金第1号被保険者
国民年金保険料納付免除者を除く

年間60日以上農業に従事 60歳未満

※60歳以上65歳未満で農業に従事する国民年金の任意加入被保険者も加入可能です。

●農地の権利名義を持たない家族農業従事者の人も加入できます。

●積立・確定拠出型年金です(自分で年金資産を積み立て・基金で運用)。

●保険料は月額2万円~6万7000円の範囲でいつでも見直しができます(1000円単位)。

※35歳未満で認定農業者に該当しないなど一定の要件を満たす人は、1万円からでも加入できます(上限6万7000円)。

●終身年金で80歳までの死亡保障(死亡一時金)があります。

●支払った保険料は全額社会保険料控除の対象となります。

●一定の要件を満たす農業者には保険料の国庫補助があります。

現況届は忘れずに提出を!



現況届は、年金を受給するために必要な毎年の手続きです。農業者年金を受給されている人は、現況届を必ず農業委員会に提出してください。

現況届が届く時期は…

現況届の用紙は、**5月末日**ごろに直接受給者本人宛てに送付しました。

現況届の提出時期は…

現況届は、**6月中**(土・日曜日を除く)に**農業委員会**に必ず提出してください。

現況届の提出を忘れると…

現況届の提出がないときは、11月の支払いから提出されるまでの間、**年金の支払いが差し止められます**のでご注意ください。

経営移譲年金・特例付加年金受給者の方へ

次の事項の確認をしてください

- 1 現在、農地(自留地を除く)の耕作または養畜の事業を行っていない。
- 2 現在、耕作または養畜の事業を行う農地所有適格法人(農業生産法人)の組合員・社員または株主になっていない。
- 3 経営移譲(経営継承)時に後継者に貸し付けた農地について返還を受けていない。
もしくは使用収益権の移転または、設定をしていない(支給停止除外事由に該当する場合を除く)。
※農地の使用貸借・賃貸借・所有権移転をされた場合、**経営移譲年金や特例付加年金が支給停止になることがあります**ので、事前に農業委員会に問い合わせください。

太田市農地賃借料情報



令和7年1月から令和7年12月までに締結(公告)された賃貸借における賃借料水準(10aあたり)は、以下の通りです。この情報には使用貸借(賃借料なし)で締結されたものは含みません。

田の部 (単位:円)				
締結された地域名	平均額	最高額	最低額	データ数
太田地区	7,200	19,000	1,100	237
尾島地区	4,800	11,500	2,800	70
新田地区	5,400	15,400	1,800	70
藪塚地区	7,600	14,000	6,000	5
(参考)市全体平均	6,400	—	—	382

畑の部 (単位:円)				
締結された地域名	平均額	最高額	最低額	データ数
太田地区	6,800	14,300	1,600	25
尾島地区	7,100	22,900	3,400	65
新田地区	9,400	62,600	3,000	116
藪塚地区	9,600	34,400	2,000	12
(参考)市全体平均	8,400	—	—	218

※(参考)市全体平均は、データ数による加重平均の値です。また、各金額は、算出結果を四捨五入し100円単位としています。

令和8年度 太田市農作業参考料金表

作業名	単位	税込単価(円)	
トラクター	水田耕起	10a 7,160	
	畑耕起	10a 7,160	
	深耕ロータリー	10a 19,030	
	プラウ	10a 6,160	
水稲作業	代かき	10a 7,980	
	畦畔ぬり(片側機械ぬり)	1m 55	
	耕起から代かき	10a 14,800	
	育苗(うるち)	出芽	1箱 447
		硬化	1箱 810
	田植え	普通植	10a 9,760
		施肥付	10a 10,940
	コンバイン	10a 20,140	
	乾燥	60kg 1,450	
	籾すり	60kg 990	
	籾刈りから乾燥調製	10a 41,260	
	薬剤散布	10a 2,420	
	麦作業	施肥・播種	10a 4,580
ロータリーシーダー播種		10a 10,450	
麦ふみ(鎮圧)		10a 2,310	
コンバイン		10a 19,580	
乾燥		60kg 1,320	
その他の作業	薬剤散布	10a 2,420	
	米・麦運搬	10a 2,200	
	賃金(臨時雇)	一般作業	8時間 9,350
軽作業		1時間 1,140	

※この料金表は、参考額を示しています。ほ場の条件、作業の難易度、荒廃の程度などにより受委託者で協議の上、決定してください。

※軽作業料金は近隣市町の平均を明示し、群馬県最低賃金を下回らないようにしています。

農地中間管理事業(農地の貸し借り)

農地中間管理事業：農地中間管理機構が、地域の話し合い(協議の場)で作成された地域計画(目標地図)に基づき、農地を貸したい人から農地を借り受け、目標地図に位置付けられた担い手に貸し付ける事業です。

農地中間管理事業を活用した場合のメリット

貸し手のメリット

- 賃料は農地バンクから確実に振り込まれる
- 貸した農地は、貸付期間終了後、返却されるので安心
- 農地バンクに貸し付けた農地について、税制優遇が受けられる場合がある

借り手のメリット

- まとまった農地を長期間、安定的に借り受けできる
- 複数所有者から農地を借りる場合であっても、賃料支払いや契約事務について、農地バンクが契約を一本にまとめてくれる
- 貸し手の相続時の対応は、農地バンクが行ってくれる

契約の始期は、5月20日と10月20日の年2回です

契約の始期 令和8年10月20日(火)

申請書提出期限 令和8年 7月31日(金)

※期限を過ぎた場合は、令和9年5月20日の契約始期となります。

※申請書は、農業政策課にあります。

提出場所 農業政策課(農業委員会事務局では受け付けません)

注意事項 ● 受け手が決まっていない場合や、契約条件などが調整できていない場合は、受け付けができません。

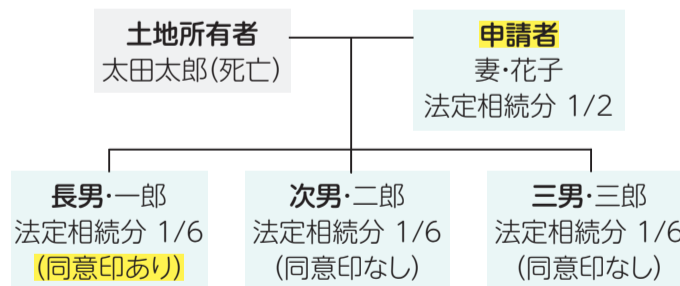
● 貸借期間は**5年以上**で設定が可能です。

● **相続未登記農地の場合、申請人との相続関係が分かる書類(相続関係図など)**や相続人の過半数の同意(法定相続分の合計値が過半数を超える相続人の同意)が必要です。

詳しくは、農業政策課(☎0276・20・9714)まで問い合わせください。

相続関係図記載例

太田太郎氏に係る相続関係図



左記事例の場合、法定相続分の合計値が

$$\text{花子分}(1/2) + \text{一郎分}(1/6) = 2/3$$

過半数の同意となり、貸し借りが可能です。

令和7年度

農地パトロール(利用状況調査)結果

市内全域の農地を対象に調査を実施しました。遊休農地の面積は下表の通りです。

田	畑	合計
58.7ha	42.2ha	100.9ha

農地を荒地にしないよう適正な管理をお願いします!

荒れた農地の草木が周囲の農地や道路などに侵入すると交通の妨げとなり大変迷惑になります。除草など定期的に適正な管理をお願いします。

一度農地が荒地になると、周囲に迷惑が掛かるだけでなく、良好な農地に戻すための手間や時間がかかるため、借り手を探すのが困難になります。農地を貸したい場合は、荒地になる前に農地を貸す手続きをしましょう。

問い合わせ 農業委員会事務局(☎0276・20・9715)