

2026 | 7.1 No.677
令和8年

ピックアップ!

⑥ 夏休み特集

⑧ 太鼓の達人 eスポーツ体験会

アツく盛り上がりよう!!



9月12日(土)・13日(日) おおたま祭り



8月8日(土) 新田まつり・花火大会

おおたの夏まつり



9月5日(土) 藪塚まつり



7月25日(土) 世良田祇園まつり

5ページへ続く

市長 note

市民の皆さん、こんにちは。市長の穂積です。6月から、本市は副市長2人体制となりました。「なぜ副市長が2人

必要なのか」と感じる人もいます。私が目指しているのは単なる役職者の増員ではありません。市役所の力を最大限に発揮し、市民サービスの向上につなげるための組織改革です。

いま自治体には、人口減少や、産業振興、デジタル化、防災、子育て支援など、多様で複雑な課題が山積みです。さらに、米国関税や中東情勢などの影響に対し、迅速かつ的確に対応し、市民の皆さんの暮らしを守りながら未来への投資を進めることが必要です。

企業誘致一つをとっても、産業部門だけでは実現できません。子育て環境や教育、医療、交通、住環境など、さまざまな分野が連携して初めて「住みたい、働きたい、おおた」になります。

大澤美和子副市長は市民サービスや福祉、教育、地域づくりなどを担当し、下山正副市長は産業振興や企業支援、国・県との連携などを担当します。それぞれの専門性を生かしながら、職員とともに政策を磨き上げ、スピード感を持って課題解決に取り組んでまいります。

私は就任以来、職員一人一人の知恵や経験を生かす組織づくりを進めてきました。副市長2人体制は、市役所の総合力を高め、変化の激しい時代に柔軟かつ迅速に対応するための新たな一歩です。市民の皆さんとともに市役所が一つのチームとして力を発揮し、より良い未来の太田を築いてまいります。

市長のつぶやき
動画で配信中



太田市役所代表
☎0276-47-1111



▲市HP

まち・ひと・しごと

こどもプラッツ 夏休みの運営スタッフを募集

児童施設課 0276-47-3301

期間 7月21日(火)~8月31日(月)
(土・日曜日、祝日、8月10日(月)~
14日(金)を除く)

※週3~5日です。

時間 午前8時20分~午後6時(シフト制)

場所 市内22校

時給 1070円(源泉徴収あり)

申し込み 児童施設課

(市役所3階)や市HPにある申込書に必要事項を記入して直接、同課へ



市HP

私のまちの1%まちづくり事業

地域総務課 0276-47-1923

遊びやすい公園環境づくりと維持

鳥山中町地区の皆さんが協力して、子どもたちが自由に元気よく遊べる広い環境と、憩いの場所づくり、公園の美化活動を行いました。



景観審議会委員を募集

都市計画課 0276-47-1839

良好な景観づくりを進めるため、行政と市民、事業者と一緒に審議する会議の委員を募集します。

任期 10月1日(木)~令和10年9月30日(土)

会議の開催 年2~4回(平日の昼間)

応募資格 市内在住・在勤・在学の18歳以上で会議に参加できる人(専門知識不要)

定員 5人(書類選考)

報酬 市の条例による報酬

申し込み 7月31日(金)までに下の2次元コードまたは都市計画課(市役所7階)にある応募用紙を直接または郵送(必着)で、同課へ



お知らせ

台風の状況によりごみの収集を中止する場合があります

清掃事業課 0276-31-8153

悪天候のときはごみの収集を中止する場合があります。中止の場合は市HPでお知らせします。

※代替日はありません。



市HP

新しい防災気象情報

危機管理室 0276-47-1916

災害時に「いつ・どのように行動すればよいか」をより分かりやすく伝えるため、気象庁と国土交通省は5月29日(金)から洪水警報などの防災気象情報の名称を変更しました。



詳しくは

宝くじ販売が始まりました

県市町村振興協会
027-290-1350
財政課 0276-47-1816

サマージャンボプレミアムが新登場。1等・前後賞合わせて12億円。サマージャンボ宝くじは、1等・前後賞合わせて7億円、サマージャンボミニは、1等・前後賞合わせて5000万円です。収益金は市町村の明るく住みよいまちづくりに使われます。

販売期間 6月30日(火)~7月31日(金)
※インターネットでも購入できます。

7月11~20日

夏の県民交通安全運動

地域モビリティ戦略課
0276-47-1826

運転は心とアクセル おだやかに

歩行者の安全確保

横断歩道を渡りましょう。夕暮れ時以降の外出は、反射材や明るく目立つ色の服を着用しましょう。

ながら運転・飲酒運転の根絶

スマホ使用などのながら運転や酒気帯び運転は絶対にやめましょう。

運転するときは

規制速度を順守し、不意な飛び出しなどにも対応できるように、減速・徐行しましょう。



詳しくは

無料 後期高齢者歯科健診の案内が届きます

県後期高齢者医療広域連合
027-256-7113
医療年金課 0276-47-1926

県後期高齢者医療広域連合は昨年度75歳に達した人(昭和25年4月1日~26年3月31日生まれ)に歯科健診の案内を送付します。

発送時期 7月下旬ごろ

受診期間 8月1日(土)~12月24日(木)



環境・エネルギー

事業者用太陽光発電システム導入報奨金

脱炭素推進室 0276-47-1953

市は中小企業者等を対象に、県の補助制度に上乘せする形で報奨金を支給し、事業者の太陽光発電設備導入を支援します。

対象 市内に事業所がある中小企業者等で、県の「太陽光発電設備等導入支援事業費補助金」の認定を受け、太陽光発電システムを設置した事業者

報奨金額 1kWにつき2万円(上限200万円)



詳しくは



教育

市立太田中学校 6年生対象学校説明会

学校教育課 0276-20-7084

学校説明会に参加し、授業や施設の見学をしませんか。

日時 7月25日(土)、午前9時~11時
10分・午後0時30分~2時40分(受け付けは各回開始25分前から)
※学校や地域ごとの2部制です。

会場 市立太田中学校

対象 小学6年生と保護者、教職員

持ち物 上履き、靴を入れる袋

申し込み 下の2次元コードから

※詳しくは小学校から配布されるチラシや同校HPを確認ください。



施設の休館

新田荘歴史資料館

期間 7月13日(月)~18日(土)

税金

所得税の申告書などの提出

館林税務署総務課
0276-72-4373
市民税課 0276-47-1932

7月10日(金)以降に館林税務署に申告書、申請書および添付書類などを書面で提出する場合は以下の場所へ郵送ください。

【郵送先】〒330-9619

関東信越国税局北浦和業務センター
※送付先住所の記載は不要です。

納税者の皆さんの所轄税務署に変更はありません。納税証明書の交付、対面での相談など窓口対応は従来通り所轄税務署で行います。



市県民税特別徴収6月分

●納期限 7月10日(金)
期限内納入をお願いします。

※期限を過ぎると延滞金がかかります。
※特別徴収の内容に変更がある場合は「給与と所得者の異動届出書」を速やかに提出ください。

収納課 0276-47-1936

市長の動き



#藪塚地区で田植えを体験

地元の小学生や園児と田植えを体験。自然や農業に親しめることも本市の魅力です。



#太田市水防訓練・防災フェアを開催

日頃からの備えを大切に、関係機関と協力して防災・減災対策に取り組みます。

秘書室 0276-47-1808

市長公式Xはこちら



スマホで簡単納税!!

アプリで納付書のバーコードや2次元コードを読み取るだけで簡単に納付できます。納付できるもの 市県民税(普通徴収)、固定資産税、軽自動車税、国民健康保険税

詳しくはこちら



収納課 0276-47-1936

国民年金 免除・納付猶予制度

経済的な理由などで国民年金保険料の納付が困難な場合、免除または猶予される場合があります。

共通

承認期間 7月～令和9年6月
持ち物 マイナンバー(通知)カード、本人確認書類(運転免許証など)
 ※失業による特例申請の場合は、離職票や雇用保険受給資格者証などが必要です。
申請 医療年金課(市役所1階)または太田年金事務所へ
 ※過去の分は申請時の2年1カ月前までさかのぼって申請できます。承認された期間は年金の受給に必要な資格期間に含まれます。

免除

本人や配偶者(別居含む)、世帯主の前年所得が基準以下の場合や失業などの事実がある場合に承認されます。所得に応じて保険料の全額、4分の3、半額、4分の1の納付が免除されます。
 ※一部免除の場合、残りの保険料を納めないと免除が無効(未納)となり、受給に必要な資格期間には含まれません。

納付猶予

50歳未満で本人や配偶者(別居含む)の前年所得が基準以下の場合や失業などの事実がある場合、納付が猶予されます。

太田年金事務所 ☎0276・49・3716 / 医療年金課 ☎0276・47・1941

国民健康保険に加入の皆さんへ

マイナ保険証(マイナンバーカードの健康保険証利用)を持っている人

資格確認書や資格情報のお知らせは届きません。
 引き続きマイナ保険証で受診ください。
 ※70～74歳の方は毎年所得の見直しがあるため、有効期限付きの資格確認書または資格情報のお知らせが届きます。

国民健康保険課 ☎0276・47・1825

マイナ保険証を持っていない人

現在の資格確認書の有効期限は7月31日(金)です。7月中に8月1日(土)から使用できる資格確認書が届きます。

国民健康保険税の変更点

子ども・子育て支援金制度の開始に伴い、令和8年度から国民健康保険税の一部として、子ども・子育て支援納付金の徴収が始まりました。



無料 健康相談・禁煙チャレンジ

あなたの健康のこと、保健師に相談してみませんか。

内容

- 保健師による健康相談
- 禁煙チャレンジ(呼気中一酸化炭素濃度や尿中ニコチン濃度測定、禁煙方法の情報提供、3カ月間保健師が禁煙サポート)

対象 20歳以上の市民

申し込み 市公式LINEまたは電話で、各保健センターへ



保健センター	日程	健康相談	禁煙チャレンジ
太田	7月24日(金)	●午前9時30分～10時20分	午前9時30分～
	27日(月)		
	8月28日(金)		
	31日(月)		
	9月15日(火)		
新田	25日(金)	●午前10時30分～11時20分	午前9時30分～
	7月17日(金)		
	8月25日(火)		
	9月7日(月)		

各保健センター 太田 ☎0276・46・5115 / 新田 ☎0276・57・2651

市長と語る

ほづみーと ～meet(会う)～・オンライン

市長とオンラインで対話しませんか。自由な意見を聴かせてください。

日時 7月16日(休)、午後7～8時

対象 市内在住・在勤・在学でZoom環境が整っている人

定員 先着5人

参加条件

- ※カメラ機能オフ・ニックネームでの参加も可能です。
- ※視聴のみは先着90人で誰でも参加できます。
- ※公務や諸事情により、時間の変更や中止となる場合があります。

申し込み 7月1日(火)～12日(日)に上の2次元コードから

市民そうだん課 ☎0276・47・1897



福祉医療費受給資格者証の 更新手続き

母子・父子家庭などの福祉医療費受給資格者証は、年1回の更新手続きが必要です。更新対象者に申請書を発送したので、電子申請または郵送で7月10日(金)までに返送ください。確認後、新しい受給者証を発送します。

※更新手続きをせずに有効期限が過ぎた場合、改めて新規の申請が必要となります。



医療年金課 ☎0276・47・1940

はかり 計量器の定期検査のお知らせ

適正な計量の実施と商取引の公平を守るため、取引や証明に使用される計量器の定期検査を実施します。

対象地区 毛里田・強戸・鳥之郷・宝泉・尾島・新田・藪塚本町
期日・会場・時間 右表の通り
 ※期間中は、どの会場でも受検できます。検査には手数料が必要です。
 ※未受検者は計量法173条により罰せられることがあります。

- 対象になる計量器**
- 商店、工場などの業務用
 - 学校、保育園、幼稚園、保健所などの体重測定用
 - 病院、薬局、診療所などでの調剤用
 - 農協などでの園芸農産物の出荷用
 - 農家などの庭先取引用や観光農園の目方取引用
 - その他の取引・証明用

期日	時間	会場
7月15日(水)	午前10時～午後3時	鳥之郷行政センター
16日(木)	午前10時～正午	毛里田行政センター
16日(木)	午後1～3時	強戸行政センター
17日(金)	午前10時～午後3時	藪塚本町庁舎
22日(水)		エアリスアグリ
23日(木)		尾島生涯学習センター
24日(金)		宝泉行政センター
8月21日(金)		鳥之郷行政センター

産業ミライ推進課 0276-47-1834

令和9年4月採用 太田市行政管理公社職員採用試験(社会福祉士)

受験資格

- 社会福祉士の有資格者(見込みを含む)
- 平成3年4月2日以降に生まれた人

採用予定人数 1人程度

試験内容 右表の通り
 ※最終合格の発表は、9月中旬の予定です。
 ※一般事務は8月上旬から募集を開始します。

申し込み 7月20日(月)祝までに市HPの電子申請から



試験区分	内容	会場	日程
第1次	適性検査(SPI-3)	テストセンター	7月22日(水)～8月2日(日)まで (期間内に各自で受験)
第2次	集団面接、小論文	藪塚本町庁舎	8月下旬
第3次	個人面接	藪塚本町庁舎	9月上旬

事業管理課 0277-78-2114

令和7年度 下水道事業等会計報告 下期

公共下水道、住宅団地汚水処理、農業集落排水、戸別浄化槽の4事業を下水道事業等会計として経営しています。

令和7年度 下水道事業等会計決算
 令和7年度は27.31haの下水道整備を行い、整備面積は2210.81ha、整備率は83.6%となりました。4事業を合わせた処理区域内人口14万4999人に対し、接続人口は11万2503人、接続率は77.6%となりました。



下水道審議会を開催
 下水道使用料の適正化・戸別浄化槽事業のあり方について有識者から意見を求めることを目的として、5月27日から下水道審議会が始まりました。会議の結果は市HPに掲載します。



公共下水道への接続のお願い
 下水道が使えるようになると、区域内の土地の所有者・使用者は下水道法により以下のことが義務づけられます。

- 尿浄化槽を遅滞なく下水道に接続する(法10条)。
- くみ取り便所は3年以内に水洗便所に改造する(法11条の3)。

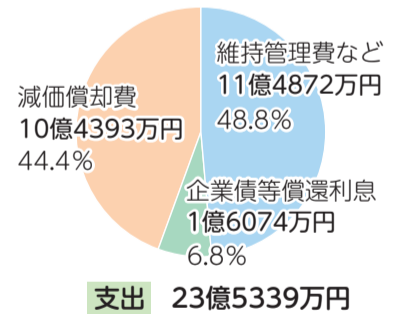
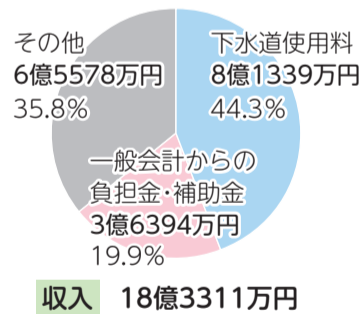
下水道未接続解消に向け、早期接続をお願いします。

下水道工事は指定工事店へ依頼
 接続工事を正しく行うため、必ず市が指定した下水道排水設備指定工事店に依頼ください。
 ※市で特定の工事店を紹介することはありません。



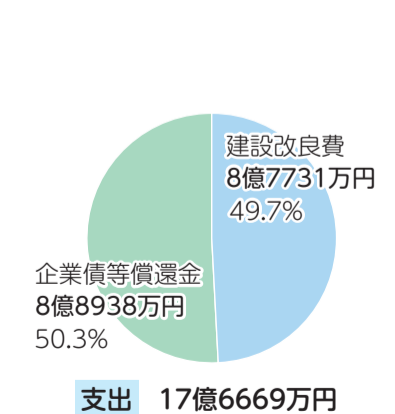
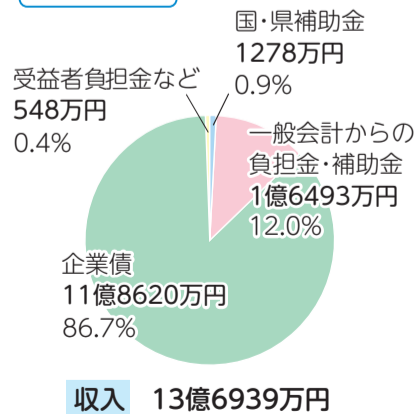
収益的収支

下水道サービスの維持管理などにかかる費用・使用料などの収入



資本的収支

下水道管の整備などにかかる費用・企業債などの収入



(令和8年3月31日現在)

下水道課 0276-47-1921



おおたの夏まつり

7月25日(土) | 世良田祇園まつり

時間 午後5時～9時30分(雨天中止)
会場 世良田公園、八坂神社周辺(世良田町)
内容 祇園屋台(市指定重要有形民俗文化財)の運行、お囃子競演会、世良田小唄、打ち上げ花火など

世良田祇園まつり実行委員会
 (世良田生涯学習センター内)
 ☎ 0276-52-1002



8月8日(土) | 新田まつり・花火大会

時間 午後5時～(荒天時は翌日に順延)
会場 新田陸上競技場周辺
内容 子どもみこし、中学生吹奏楽演奏、花火打ち上げ(午後7時～)など

新田まつり実行委員会本部(木崎行政センター内)
 ☎ 0276-56-1053



9月5日(土) | 藪塚まつり

日時 午後4～8時(荒天中止)
会場 藪塚本町中央運動公園内
内容 大原祭囃子、子どもみこし、八木節、和太鼓、フラダンス、藪塚小唄、アコーディオン、ヒップホップ、バンド、子ども縁日、炊き出し訓練など

藪塚本町行政センター ☎ 0277-47-7604



尾島ねぶたまつりは8月1日号に掲載予定です。

9月12日(土)・13日(日) | おおたまつり

北会場
時間 午後2時～9時30分予定(荒天中止)
会場 太田地区商店街通り
内容 大天王神輿渡御、飾り付け屋台パレード、ふれあい広場、舞台イベント、大名行列の毛槍展示ほか
 太田行政センター ☎ 0276-22-2603

南会場
時間 午後4～9時(荒天中止)
会場 南一番街大通り
内容 子どもみこし、小・中学校金管バンド、八木節、阿波踊り、ダンスフェスタほか
 九合行政センター ☎ 0276-45-6978



危険な空き家を見つけたら空き家通報フォームを利用ください

管理されずに近隣に悪影響を及ぼしている空き家について、情報提供をお願いします。
 ※注意事項をよく読み、利用ください。



受付時間 24時間
 (内容確認は平日の午前8時30分～午後5時15分)

危険な空き家(例)

- 草木が伸び、通行の邪魔になっている
 - 外壁や屋根などが破損・飛散している
 - 動物や害虫がすみついている
- ※建物が無い空き地や使用中の建物は対象外です。

情報提供方法

- 市公式LINE
- ① 市公式LINEを友だち追加
- ② トーク画面の「申請・予約」をタップして「道路・空家の通報」を選ぶ
- ③ 「空き家に関する通報」を選ぶ
- 市HP
- 右の二次元コードから



注意

情報提供時

空き家の管理は所有者の責務です。市から適正管理を依頼しますが、所有者の対応を約束するものではありません。

空き家撮影時

情報提供時に添付する写真を撮影する際に、次の行為は絶対に行わないでください。不法侵入や盗撮にあたる可能性があります。

- 他人の敷地に入っでの撮影
- 建物内部が写る撮影
- 個人を特定できる内容の撮影

まちづくり推進課 ☎0276-47-1843



多言語
対応

右の二次元コードからアプリをダウンロードしてご覧ください。





夏休み特集



熱中症対策(飲み物・帽子など)をして参加ください



読書感想文の書き方をみんなで学ぼう!

共通項目

持ち物 筆記用具、原稿用紙
※事前に本を読んできてください。

無料 読書感想文書き方教室



学習文化課
☎0276・48・6280

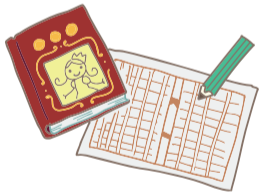
日時 7月25日(土)、午前9時～正午
会場 学習文化センター
対象 市内在住・在学の小学3～4年生
定員 8人(超えたら抽選)
持ち物 対象学年の課題図書から1冊(過去の課題図書も可)
申し込み 7月4日(土)～9日(木)に2次元コードまたは電話(午前9時～午後4時)で、同課へ

無料 読書感想文教室



場 数塚本町中央公民館
☎0277・78・5411

期日 小学1～2年生=7月27日(月)
小学3～4年生=7月30日(木)
時間 午前9時30分～11時30分
対象 市内在住・在学の小学1～4年生
※1～2年生は保護者同伴です。
定員 各8人(超えたら抽選)
持ち物 好きな本
申し込み 7月10日(金)までに2次元コードまたは電話(平日・午前9時～午後5時)で、同館へ



無料 読書感想文の書き方



場 太田行政センター
☎0276・22・2603

日時 小学1～2年生=7月29日(水)、午前9時30分～11時30分
小学3～4年生=7月29日(水)、午後1～3時
小学5～6年生=8月5日(水)、午前9時30分～11時30分
対象 市内在住・在学の小学生
定員 各8人(超えたら抽選)
持ち物 課題図書
申し込み 7月1日(水)～7日(火)に2次元コードから

無料 親子で学ぶ・読書感想文の書き方



場 美術館・図書館
☎0276・55・3036

日時 7月26日(日)、午前10時30分～午後0時30分
内容 専門家に本の選び方や読書感想文の書き方を学ぶ
対象 市内在住・在学の小学1～2年生とその保護者
定員 先着15組
持ち物 筆記用具
申し込み 7月7日(火)の午前10時より同館HPから



ポスターの描き方を学ぼう!

共通項目

対象 市内在住・在学の小学生
定員 各10人(超えたら抽選)
持ち物 絵具セット、画用紙(四つ切)、筆記用具、学校から配布される課題リスト

無料 宿題ポスター



場 沢野行政センター
☎0276・38・4281

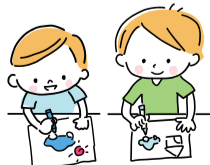
日時 7月24日(金)・29日(水)、午後1時30分～3時30分
申し込み 7月3日(金)～7日(火)に2次元コードまたは電話(平日・午前9時～午後5時)で、同センターへ

無料 こどもポスター制作



生涯学習課
☎0276・22・3442

日時 7月27日(月)・28日(火)、午前9時30分～11時30分・午後1時30分～3時30分
会場 社会教育総合センター
※1～2年生は保護者同伴です。
持ち物 油性ペン
申し込み 7月6日(月)までに2次元コードから



無料 ポスター制作



場 太田行政センター
☎0276・22・2603

日時 7月30日(木)、午前10時～正午、午後1時30分～3時30分
※1～2年生は保護者同伴です。
申し込み 7月1日(水)～7日(火)に2次元コードから

ものづくりの楽しさを体験しよう!

親子の木工広場



市建築業組合 ☎0276・56・4302
産業ミライ推進課 ☎0276・47・1846

日時 8月2日(日)、午前9時～正午
会場 蕪川行政センター
内容 親子で木工工作を体験する
対象 市内在学の小学生
※必ず保護者の同伴が必要です。

定員 先着30人
※道具の貸し出しもあります。
参加費 1世帯につき500円(当日集金、保険代など)
申し込み 7月24日(金)までに2次元コードから

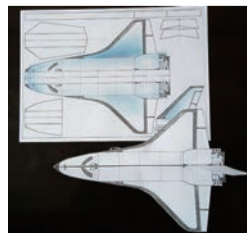


自由研究 よく飛ぶ紙飛行機のしくみ



生涯学習課 ☎0276・22・3442

日時 8月3日(月)・4日(火)・5日(水)、午前9時～11時30分
会場 社会教育総合センター
内容 紙飛行機を図面から作り、長く飛ばすための調整方法を学ぶ
対象 市内在住の小学3～6年生
定員 12人(超えたら抽選)
持ち物 HB～2Bの鉛筆、消しゴム、定規(30cm)、三角定規2枚(30度・45度)、コンパス
参加費 800円(初日集金)
申し込み 7月2日(水)～8日(水)に2次元コードから



無料 初めての製図で紙飛行機を設計しよう



尾島行政センター
☎0276・52・8862

日時 8月25日(火)、午前9時～正午
会場 尾島生涯学習センター
内容 紙飛行機を作り、ものづくりの楽しさを学ぶ
対象 市内在住の小学3～6年生
定員 12人(超えたら抽選)
持ち物 筆記用具、三角定規、定規、コンパス
申し込み 8月9日(日)までに2次元コードから

無料 デジタルものづくり体験学習会



産業ミライ推進課
☎0276・47・1850

日時 8月24日(月)・25日(火)、午前9時～正午
会場 日本ミシュランタイヤ(株)本社(植木野町880)
内容 金属3Dプリンターの仕組みなどを実際に“見て”学ぶ
対象 市内在学の小学5～6年生
定員 各12人(超えたら抽選)
持ち物 筆記用具
申し込み 7月1日(水)～31日(金)に2次元コードから

親子で作る「トルコランプ風ミニミニランタンランプ」



尾島行政センター
☎0276・52・8862

日時 8月4日(火)、午前10時～正午・午後1時30分～3時30分
会場 世良田生涯学習センター
内容 本場トルコ直輸入のミニミニランタンランプ(幅7cm×高さ10cm)を作る
対象 市内在住の小学生とその親
定員 各16組(超えたら抽選、1組3人まで)
※抽選結果は7月21日(火)にメールで送信予定です。
参加費 1作品1500円(当日集金)
申し込み 7月17日(金)までに2次元コードから





くらしのお知らせ

イベント

おたの野菜ロビー市

農業政策課 ☎0276・20・9714

日時 7月14日(火)、午前10時～11時30分(売り切れ次第終了)

会場 市役所1階 市民ロビー

販売品目 キュウリ、ナス、トマト、ミニトマト、枝豆、トウモロコシ、ヤマトイモ

募集

キッズ・イングリッシュ・スクール

国際課(国際交流協会)
☎0276・48・1001

日時 8月26日(水)～28日(金)、午後1時30分～3時30分

会場 菫川行政センター

内容 外国人教師と歌やゲームなどで楽しみながら英語を学ぶ

対象 市内在住の小学生

定員 先着50人

参加費 1500円(当日集金)

申し込み 右の二次元コードから



詳しくは



無料 えいっ! えいっ! おたん体操講習会

介護サービス課
☎0276・47・1856

日時 7月30日(木)、午前10時～11時30分

会場 第一老人福祉センター

内容 本市オリジナルの介護予防体操の動きと自宅・サークルなどでできる体操を学ぶ

※介護予防体操の動画は上の二次元コードから視聴できます。

対象 65歳以上

定員 30人

持ち物 飲み物、タオル、運動しやすい服装

申し込み 7月1日(水)～15日(水)に電話(午前9時～午後4時30分)で、介護サービス課へ

※わくポ付与対象教室です。



簡単編



上級編

五寸釘の ペーパーナイフ作り

大隅俊平美術館
☎0276・20・6855

ごすんくぎ
五寸釘を金づちでたたいてペーパーナイフを作ります。

日時 8月2日(日)、午前10時30分～11時30分・午後2～3時

会場 大隅俊平美術館

対象 小学5年～中学生

定員 各11人(超えたら抽選)

参加費 300円(材料代、保険料)

申し込み 7月9日(木)～11日(土)に二次元コードまたは電話(午前8時30分～午後5時)で同館へ

※申し込みは2人までです。

※入館料は別途300円(中学生以下無料)です。



フルコンサートピアノを 弾いてみよう!

藪塚本町文化ホール
☎0277・78・0511

日時 8月7日(金)～19日(水)(月曜日を除く)、午前9時～午後4時50分の間で希望する50分間(正午～午後1時を除く)

会場 藪塚本町文化ホール

内容 グランドピアノ(YAMAHA/CF-ⅢS)を弾く

※他の楽器のセッション可能です。

※マイクや電源の使用、発表会、営利目的での利用はできません。

定員 各先着1組(未成年者は保護者同伴)

参加費 2000円(当日集金)

申し込み 7月17日(金)～31日(金)に電話(月曜日を除く午前9時～午後5時)で、同ホールへ



詳しくは



太田国際音楽セミナー ピアノ部門

市民会館 ☎0276・57・8577

共通

会場 学習文化センター、社会教育総合センター

申し込み 7月31日(金)までに、市民会館で配布する受講案内書を確認し、同封の用紙に必要事項を記入して直接、太田国際音楽セミナー事務所(飯田町)へ

ピアノレッスン 受講生募集

期間 9月8日(火)～12日(土)

講師 渡辺健二(東京藝術大学名誉教授)

定員 先着25人

料金 受講料=2～5万円

聴講料(公開レッスン)=2000円

講師・受講者 コンサート

日時 9月13日(日)、午後2時～

会場 社会教育総合センター

チケット(全席自由) 1000円



SUBARU

ものづくり体験&技能五輪訓練所見学会

プロの技能を間近で見学して、
自分でもアルミスプーンを作ってみよう

日時 8月22日(土)・23日(日)、午前9時～11時30分・午後1時30分～4時

会場 ㈱SUBARU本工場

対象 市内在住の小学生(保護者同伴)

定員 各20人(超えたら抽選)

参加費 600円(当日集金)

申し込み 7月14日(火)までに右の二次元コードから

※製作品は防食未処理のため、食事用ではありません。



企画政策課 ☎0276・47・1892



元タカラジェンヌと演じる 市民ミュージカル

「ヤマトタケル～上州を翔ける古代の英雄～」

日時 8月23日(日)、午後2時～

会場 市民会館

特別出演 光海あきほ、芽映はるか

チケット料金(全席指定)

一般=3000円

高校生以下=1000円

※2歳以下は入場できません。



詳しくは



光海あきほ



芽映はるか

チケット販売

市オンラインチケットサービス	7月9日(木)	午前9時～
電話(同館のみ)		午後1時～
窓口(同館、新田文化会館、藪塚本町文化ホール)	10日(金)	午前9時～

市民会館 ☎0276・57・8577

7月のこども館

無料

今月のイチオシ

えほん室 読書キャンペーン

「それで本。～本は世界を歩くためのつえ～」

期間 17日(金)～9月13日(日)

内容 えほん・おはなし・科学・詩。宝さがしのように本を探そう! クイズもあるよ。

天体観望会

夜間(月、金星、木星、春と夏の星座・星雲・星団)

4日(土)・18日(日)、午後6時30分～8時30分

※中学生まで、保護者の同伴が必要です。

※悪天候や観望できない場合は星空教室を実施します。

他にも
イベントたくさん!



詳しくは

こども館 ☎0276・57・8010

母子保健事業



乳幼児の健診、マタニティーセミナー、産後の事業、不妊・不育治療助成金申請、母子健康手帳交付などの情報を公開しています。各保健センター 太田 ☎0276・46・5115 新田 ☎0276・57・2651

詳しくは
こちら▶





市民文化祭

日頃の文化活動の成果を発表する絶好の機会です。ぜひ参加ください。

共通

会場 社会教育総合センター、まちなか文化ルーム

対象 市内在住・在勤

申し込み 7月31日(金)までに各行政センターおよび社会教育総合センター(生涯学習課)、
 藪塚本町中央公民館、新田文化会館にある申込書に必要事項を記入し直接、上記の施設へ



詳しくは

部門	内容	日時	備考
芸能	洋舞発表会	10月3日(土) 午前11時30分～午後4時	内 1曲5分以内(出入りを含む、編曲は不可) 費 1曲1000円(申し込み後実行委員長より案内)
	郷土芸能発表会	4日(日) 午前10時～午後0時30分	内 全国的な伝統芸能を含む郷土に関するもの
	市民芸能フェスティバル	11日(日) 午前10時～午後4時	内 吟剣詩舞・邦楽謡曲古典舞踊・民謡民舞・気功・その他
	市民音楽祭	17日(土) 午後1時30分～4時	内 各団体12分以内(出入りを含む)
	市民演劇祭	24日(土) 午後1時～4時30分	—
	舞踊発表会	25日(日) 午前10時30分～午後4時 午後1～4時	費 1曲700円(申し込み後実行委員長より案内)
	スポーツダンス発表会		—
展示(★)	作品展(手芸・工芸)	10日(土) 午前9時～午後5時 11日(日) 午前9時～午後4時	内 原則、縦100cm・横100cm以内
	作品展(絵手紙・写真)		内 写真=半切以内(額付き)
	作品展(盆栽)		—
	作品展(切り絵・絵画)		内 絵画=30号以内 切り絵=10号以内
	作品展(陶芸)		—
	華道展		—
	書道・刻書展		内 高さ180cm以内・幅50cm以内(縦のみ)
文化	川柳展示	—	—
	囲碁(菊花大会)	4日(日) 午前9時～午後4時	費 1000円(昼食代含む、当日集金)
	囲碁(市長杯)	11日(日) 午前10時～午後5時 場 まちなか文化ルーム	費 1000円(昼食代含む、当日集金) 申 電話で、太田囲碁センター(☎090・1813・1358、午後2～5時)へ
	短歌大会	18日(日) 午後1～4時 午前9時～午後4時	内 自由詠一首 費 500円(当日集金) 申 9月25日(金)必着で、申込書記載の住所へ
	将棋大会		内 競技方法 A・Bクラス 費 一般=1000円、小・中学生=500円(昼食代含む、当日集金)
	茶席	11日(日) 午前10時～午後2時30分	費 一席600円(当日集金) 申 当日直接、会場へ
	俳句大会(表彰式)	24日(土) 午後1時30分～3時30分	内 当季雑詠(何組でも投句可) 費 1000円(2句1組) 申 7月15日(水)～8月21日(金)必着で、申込書記載の住所へ

※開催日・時間などが変更になる場合があります。

場=会場 内=内容、規格 費=参加費 申=申し込み方法

(★)作品展の出品点数は1人2点までです。展示期間中は搬出できません。

生涯学習課 ☎0276・22・3442

無料

太鼓の達人eスポーツ体験会!

ねぶたの地で太鼓の達人
 ~eスポーツを通してねぶたを知ろう~



市HP

日時 7月31日(金)、午後2時～4時30分(受け付けは1時30分～)

会場 尾島生涯学習センター

内容 Nintendo Switch 太鼓の達人の体験およびミニ大会

対象 市内在住の小学生

定員 40人(超えたら抽選)

申し込み 7月15日(水)までに市HPから

※参加者にはプレゼントがあります。



Taiko no Tatsujin™Series & ©BNEI

観光プロモーション課 ☎0276・47・1833

無料

tsukurun trial in 太田市

日時 Unreal Engine講座=7月22日(水)、午前10時～午後3時

Scratch講座=8月1日(土)、午前10時～午後3時

※どちらも中・上級コースです。

※おたプログラミング学校II課程以上に相当する内容です。

会場 市役所2階 セミナールーム

対象 県内在住・在学の小学5年～高校3年生

定員 各20人(超えたら抽選)

申し込み 市HPから



市HP

県eスポーツ・クリエイティブ推進課 ☎027・898・2706

デジタル戦略課 ☎0276・47・1814



太田市
美術館・図書館
ART MUSEUM & LIBRARY,
OTA

「本と美術の展覧会vol.6 なぞる。」を開催



同館HP

文学作品など言葉により媒介された対象を「なぞる」ことで生み出された大城夏紀、折笠良、松元悠の作品を展示します。

絵画、アニメーション、版画など、多様な表現をお楽しみください。

日時 7月18日(土)～9月6日(日)、午前10時～午後6時
(入場は5時30分まで)

観覧料 一般500円

※休館日や各種割引・無料制度は美術館・図書館HPを確認ください。



関連イベント

出品作家による「なぞる。」をめぐる座談会

作家3人が登壇し、出品作品や本展テーマについて話します。

日時 7月25日(土)、午後2時～3時30分

定員 50人(超えたら抽選)

申し込み 7月17日(金)までに、同館HPから
※観覧券が必要です。

無料 こどもアートさんぽ



ワークシートを使いスタッフの案内で展示を見て回ります。

日時 8月2日(日)、午前11時～11時40分

対象 小学生とその保護者

定員 10人(超えたら抽選、保護者は2人まで)

申し込み 7月24日(金)までに、同館HPから

担当学芸員によるギャラリートーク

担当学芸員が展示テーマや出品作品について解説しながら展覧会を巡ります。参加者には解説シートをプレゼントします。

日時 8月9日(日)、午前11時～11時40分

定員 10人(超えたら抽選)

申し込み 7月31日(金)までに、同館HPから
※観覧券が必要です。

あかちゃんを楽しむ美術館

赤ちゃんと一緒に展覧会を楽しみませんか。

日時 8月29日(土)、午後1時30分～2時30分

対象 3～12カ月の子とその保護者

定員 5組(超えたら抽選、保護者は2人まで)

申し込み 8月14日(金)までに、同館HPから
※保護者は観覧券が必要です。



美術館・図書館 ☎0276・55・3036

7月の相談

一人で悩まず、抱えず、相談を！ 市相談総合ダイヤル ☎0120・373・542

詳しくはこちら▶



内容	日時	会場	問い合わせ	内容	日時	会場	問い合わせ
行政、人権・悩みごと	毎週火曜日(祝日を除く)、午前9時30分～11時30分(入室2人まで(電話相談も可))	市民そうだん課(市役所3階)	☎0276・47・1897	弁護士相談(予約制、20分間。実施日の2週間前から受け付け)	15日(水)・18日(土)・29日(水)、午前9時30分～正午 ※土曜日はWeb予約のみ	市民そうだん課(市役所3階)	☎0276・47・1897 (web予約可)
	3日(金)、午前9時30分～11時30分(面談のみ、入室2人まで)	尾島生涯学習センター	当日、直接会場へ		9日(木)・23日(木)、午後1時30分～4時		
	9日(木)、午後1時30分～3時30分(面談のみ、入室2人まで)	新田福祉総合センター福祉棟	当日、直接会場へ		【特設】8月6日(木)、午前9時30分～正午・午後1時30分～4時		
	23日(木)、午前9時30分～11時30分(面談のみ、入室2人まで)	藪塚本町中央公民館	当日、直接会場へ		13日(月)、午後1～4時		
いのち ささえる	毎週金曜日(祝日を除く)、午後1～3時(要電話予約)	障がい福祉課(市役所1階)	障がい福祉課 ☎0276・47・1828 太田市保健センター ☎0276・46・5115	司法書士相談(主に相続、予約制、30分間)	21日(水)、午後1時30分～4時30分(面談のみ、2週間前から受け付け)	市民そうだん課(市役所3階)	☎0276・47・1897 (web予約可)
				DV相談	毎週月～金曜日(祝日を除く)、午前9時～午後5時	配偶者暴力相談支援センター	☎0276・47・1858
消費生活	毎週月～金曜日(祝日を除く)、午前9時～午後4時	消費生活センター(市役所2階)	☎0276・30・2220	保健センター健康相談	毎週月～金曜日(祝日を除く)、午前8時30分～午後5時15分	太田	☎0276・46・5115
						新田	☎0276・57・2651

※相談日時・会場は変更になる場合があります。

毎週月～金曜日(祝日を除く)、午前8時30分～午後5時15分(来所は電話予約)

- 障がい 障がい者相談支援センター(市役所1階) ☎0276・57・8210
- ひきこもり 伴走支援センター(市役所南庁舎2階) ☎0276・47・1838
- こどもと家庭 こども家庭センター(市役所3階) ☎0276・47・1911

毎週月～金曜日(祝日を除く)、午前9時～午後4時30分(★来所は電話予約)

- こどもの発達(★) こども発達支援センターにじいろ(こども館内) ☎0276・55・2148(完全予約制)
- 学校生活(★) 教育研究所(尾島庁舎3階) ☎0276・20・7089
- 高齢者職業紹介 高齢者職業紹介所(福祉会館1階) ☎0276・46・6044
- 不登校(★) 宝南ふれあい教室(宝南センター3階) ☎0276・20・6202
- 福祉人材バンク 福祉人材バンク(福祉会館1階) ☎0276・48・9599
- 飯塚ふれあい教室(多文化共生センター内) ☎0276・55・4630
- 葦川ふれあい教室(葦川児童館内) ☎0276・55・6052
- ヤングテレホン(青少年の心配・悩みごと) 教育研究所内(尾島庁舎3階) ☎0276・52・6701(☒youngtel@mx.city.ota.gunma.jpは24時間受け付け)

おおたの統計クイズ

もうすぐ夏休み。旅に出るために、電車に乗る機会が増える時期ですね。

問題

太田市内に電車の駅は9つあります。次の表は、乗降人員数の上位5位を順に並べたものです。空欄に入る駅名の正しい組み合わせはどれでしょうか。

令和7年度各駅乗降人員状況

単位:千人

太田	①	②	③	④
3869	890	842	791	388

出典:東武鉄道㈱

- ア ①細谷 ②木崎 ③葦川 ④藪塚
イ ①藪塚 ②細谷 ③木崎 ④葦川
ウ ①葦川 ②藪塚 ③細谷 ④木崎

ヒント 高校の最寄り駅は、電車通学の学生が多く乗降するので、多い傾向があるようです。

正解者の中から抽選で5人に OTACOカード(1000円分)をプレゼント!

締め切り
7月15日(水)

市HP、はがき、ファクスから応募ください。

必要事項 答え、郵便番号、住所、氏名、年齢、電話番号、広報紙の入手方法、評価(大変良い・良い・普通・悪い・非常に悪い)、感想

宛先 〒373-8718(住所不要) 広報ブランド課
☎0276・47・1866

※当選者の発表は商品の発送をもって代えさせていただきます。



応募はこちら

6月1日号の答え▶イ

たくさんのご応募・ご意見
ありがとうございました。

企画政策課 ☎0276・47・1821

無料 おおた街なか音楽フェスタ2026 出演者募集

ジャズなどの音楽をステージで演奏したい、一緒に広場イベントを盛り上げたい団体を募集します。



日時 10月17日(土)
午前10時～午後3時30分

会場 市民会館 広場

対象 持ち時間25分で演奏ができる3人以上の団体

定員 7団体

申し込み 7月22日(水)の午後5時までに同館HPにある申込書に必要事項を記入して直接、同館へ



詳しくは

市民会館 ☎0276・57・8577

おおたウィンターフラフェスティバル2026 参加団体募集

日時 11月29日(日)、正午～

会場 新田文化会館

内容 フラダンス愛好者同士の交流や成果発表

※ゲストダンサーが出演予定です。

定員 30団体

(超えたら抽選、結果はメール)

参加費 3000円×参加人数

(6人以下の場合は一律2万円)

申し込み 7月1日(水)の午前9時から29日(水)の午後5時に右の2次元コードから



新田文化会館 ☎0276・57・2222

休日の病気やけがはこちらへ

お願い 発熱や呼吸器症状がある場合は受け付け前に車の中などから電話ください

期日	休日当番医	休日当番薬局		
7月5日(日)	喜多村クリニック 小児科・内科(東本町) ☎26・1000	あおぞら内科リウマチ科クリニック 内科・リウマチ科(新道町) ☎55・2590	剣持整形外科 整形外科・形成外科(東本町) ☎25・2537	アップル薬局太田店 (東本町) ☎40・2381 マロン薬局 (新道町) ☎33・7211
12日(日)	堀越医院 内科・小児科(鳥山下町) ☎22・2660	大沢医院 内科(新田木崎町) ☎56・7369	大川眼科 眼科(下小林町) ☎48・7700	富士薬局 (八幡町) ☎22・8802

急患のみ診察可能な救急指定病院

太田記念病院 ☎55・2200

本島総合病院 ☎22・7131

堀江病院 ☎38・1215

イムス太田中央総合病院 ☎37・2378

城山病院 ☎46・0311

宏愛会第一病院 ☎0277・78・1555

※救急指定病院の診療科目は病院案内テレホンサービス(☎45・7799)へ。

平日夜間急病診療所 (内科または小児科)

太田市保健センター1階
☎60・3099

受付時間
=午後6時45分～午後9時45分
(祝日、年末年始を除く月～土曜日)
※受付時間は変更になることがあります。

子ども医療電話相談

☎#8000
(通話は有料)

月～土曜日=午後6時～翌午前8時
日曜日、祝日、年末年始
=午前8時～翌午前8時
※医療機関のかかり方や家庭での対処方法について、看護師などが相談に応じます。

休日歯科診療

太田新田歯科医師会館
☎45・7320

診療時間
=午前10時～午後1時
(日曜日、祝日、年末年始)

※令和8年度以降は、接骨院の
休日当番はありません。

市外局番 0276

※休日当番医は変更になることがあります。
※急患以外は平日に受診してください。

市HPからも
確認できます



社明運動にご理解とご協力を

令和8年
7月1日号

社明だより



「社会を明るくする運動」は、すべての国民が、犯罪や非行の防止と犯罪や非行をした人たちの更生について理解を深め、それぞれの立場において力を合わせ、犯罪や非行のない安全で安心な明るい地域社会を築くための全国的な運動です。市民の皆さまのご理解とご協力をお願いします。
太田保護区社会を明るくする運動推進委員会会長 太田市長 穂積昌信

発行
太田保護区社会を明るくする運動推進委員会
太田市浜町2番35号
太田市役所社会支援課内
☎0276・47・1827

保護司と“社会を明るくする運動”

太田保護区保護司会

“社会を明るくする運動”とは (以下社明運動)

社明運動は、昭和24年の非行少年の立ち直り支援活動「銀座フェア」が発祥とされています。地域住民から自発的に生まれたその志は、今日に至るまで多くの担い手に支えられながら、国民運動として大きく発展してきました。この運動の趣旨は、「すべての国民が、犯罪や非行の防止と犯罪や非行をした人たちの更生について理解を深め、それぞれの立場において力を合わせ、犯罪や非行のない安全で安心な明るい地域社会を築こうとするものです」とあります。社明運動は年間を通して実施していますが、7月は強化月間であるので、7月1日に太田市長へ内閣総理大臣のメッセージを伝達しています。

1. 広報活動・啓発活動

1 7月1日は「更生保護の日」、ジョイフル

本田とベイシアおおたモール店で「社明グッズ」の配布を行っています。また、太田市内の各種祭りでの「社明うちわ」の配布などの街頭キャンペーン活動を行い、社明運動の広報・啓発活動を実施しています。

2 太田市役所南庁舎前や太田福祉会館前に「のぼり旗」を設置して社明運動の周知を図っています。

3 広報誌「社明だより」を作成し、太田保護区の全世帯に配布しています。

4 社明運動への理解を深めるために小・中学生から作文・標語・ポスターを募集し、優れた作品を表彰しています。また作品集を作成し、学校や関係機関へ配布して啓発活動を行っています。

5 小・中学校の卒業生に記念品をプレゼントしています。

2. 社明運動推進委員会会長(太田市長)杯争奪太田少年サッカー選手権大会を

開催しています。

3. 募金活動

更生保護活動の資金に充てるため市民からの募金を実施しています。

保護司の使命と活動

太田保護区保護司会は現在、法務大臣より委嘱された会員が非常勤国家公務員として活動しています。

保護司法第1条は、保護司の使命を「社会奉仕の精神を持って、犯罪をした者及び非行のある少年の改善更生を助けるとともに、犯罪の予防のため世論の啓発に努め、もって地域社会の浄化をはかり、個人及び公共の福祉に寄与すること」と規定しています。すなわち、保護司は地域の人々の代表として、罪を犯した人や非行のある少年の改善更生を支援し、彼らの社会復帰を支えていくことと、地域社会のキーパーソンとして犯罪予防活動を推進することを、その使命としており、次のような活動に従事しています。

1. 生活環境の調整

少年院や刑務所に収容されている人が、釈放後にスムーズに社会復帰できるよう、釈放後の帰住予定地の調査、引受人との話し合いなどを行い、必要な受け入れ態勢を整えます。

2. 保護観察

犯罪をした者および非行のある少年と定期的に面接を行い、更生を図るための約束事を守るよう指導するとともに、生活上の助言や就労の手助けなどを行います。

3. 犯罪予防活動

- ① “社会を明るくする運動”として、啓発活動、非行防止教室、作品集作成などを行っている。
- ② 薬物乱用防止指導員として、キャンペーン活動などを実施し、薬物乱用防止の推進に努めている。
- ③ 青少年補導員として、通年の街頭補導活動を実施している。
- ④ 犯罪予防に関する地域住民からの相談対応・支援を行っている。

女性の立場からの支援 更生保護女性会の活動

太田地区更生保護女性会

更生保護女性会とは

更生保護事業に女性の持つ優しさや温かさ、細やかさといった特性を生かして協力し、誰もが人として尊重され、心豊かに生きられる明るい社会づくりを目指して活動するボランティア団体です。

更生保護女性会の組織

更生保護女性連盟は、各都道府県にあり、また地方ごとに地方更生保護女性連盟が組織され、情報提供、連絡調整などを行っています。

全国組織である日本更生保護女性連

盟は、法人認証を受け、一般社団法人日本更生保護女性連盟となりました。全国各地の更女活動推進のため、研修、情報の発信、関連団体相互の連絡調整などの事業を行っています。

群馬県更生保護女性連盟は今年創立70周年。記念大会で現日本更生保護女性連盟理事長、千葉景子氏(元法務大臣、弁護士)の講演があります。

活動の基本姿勢

更生保護に対する人々の理解を広め、更生保護活動に携わる人々と連携

し、次代を担う青少年の健全な育成に寄与する活動を展開するとともに、過ちに陥った人たちの更生を支える存在となります。

一人一人が人として尊重され、社会の一員として心豊かに生きられる明るい社会づくりを目指し、地域の多様な活動と協働します。

自立したボランティアとして、常に自ら知識を求め、自己研さんに励むとともに、温かな人間愛を忘れることなく、個々の力を大きな力にするために、会員相互に協力し、地域の人々と共に行動します。

太田地区更生保護女性会は、今年度

536人の会員で活動しています。会員減少は否めませんが、会員一人一人熱い思いを持って活動しています。活動の基本は「優しさ」です。今だからこそ意義があるのではないのでしょうか。太田地区でも今年が発足70周年の記念の年です。先輩諸姉の足跡をたどり、無償、無給で金銭的な見返りを求めるのではなく、精神的な喜びや仲間たちとの出会いを報酬とするボランティア活動を次世代へ伝えていく責務を感じています。より良い社会にしたい、社会や人の役に立ちたいと思う人は、ぜひ入会してその思いを実現してください。皆さまの入会をお待ちしています。

第75回 募金結果報告

第75回「社会を明るくする運動」募金については、皆さんの深いご理解とご協力により、多大な成果を挙げることができました。

この浄財は「社会を明るくする運動」の事業費として、また不幸にして罪を犯した人たちの更生指導や、青少年の非行防止など、日夜地道な活動を続ける保護司会、更生保護女性会、BBS会、更生保護事業主会の活動費として配分しました。

この募金にご協力をいただいた皆さんに対し、厚くお礼申し上げます。

募金の主な使い道

募金の主な使い道		
①会議費	会議を行う際の費用などです	1万8275円
②運動費	啓発グッズの購入代や広報誌の印刷代などです	119万8768円
③活動費配分金	保護団体へ配分するお金です	432万円
④事務費	消耗品の購入代などです	2万4970円
⑤繰越	次の年度へ引継ぐ資金です	32万298円
募金総額(その他収入を合わせると588万2311円です)		549万4996円

太田更生保護事業主会の活動

太田更生保護事業主会

事業主会は10月17日(土)にカルトピア(藪塚)で、一般市民参加型の『再犯防止啓発運動・一緒に勉強会』を開催します。

参加された市民は、2部のアルパ(パラグアイのハーブ)、二胡(中国の古典楽

器)による一流アーティストの演奏会に参加できます。

私たちの活動は黒子で、表に出ることはありませんが、犯罪を犯した人の『最後の砦』なのです。

再犯防止に何が重要だと思いますか？

生活の基盤として、寝る場所、お金が稼げる場所が必要なのです。

お腹が空いたからコンビニで、パンをポケットにそっとしまい、防犯カメラに。お金もないから昔の仲間に連絡し、問題を起こし、塙の中へ逆戻りする。

大半は仕事に就いてない人です。

雇用を通じて、犯罪や非行を犯した人の社会復帰を助け、自立への協力を行

い、事業主として再犯や再非行を防止することを目的として、間違いを犯した人の更生を助けようとする団体が事業主会なのです。

私たちは、犯罪を犯した人を雇用していますと公言いたしません、私たちの団体が黒子と言われる由縁です。

● 0276-22-2646 鈴木木材(株)内 事業主会事務局(会長:鈴木信雄まで)

BBS(ビービーエス)運動とは

太田保護区BBS会

BBSとはビッグブラザーズアンドシスターズMovementの略称です。その名の通り「兄」や「姉」のような身近な存在として少年たちと一緒に遊んだり、悩みの相談に乗ったりなど「同じ目の高さ」で接しな

がら健やかに成長することをお手伝いしている青年ボランティアです。

活動内容として、非行少年とのともだち活動、施設への慰問(納涼祭、もちつき大会など)、施設との交流(ボウリング大

会)、社会を明るくする運動への協力(親子ふれあい工作教室)、レクリエーション活動(スキーバスツアー)、研さん活動、社会参加活動などを行っています。



ボランティアに興味のある方、青春の一ページをBBS会で彩ってみませんか。

● 問い合わせ

社会支援課 0276-47-1827



第76回

「社会を明るくする運動」行事予定



- 1 リフレットなどによる啓発活動を行います。
- 2 社明運動の高揚を図るため、中学生から標語・ポスター・作文、小学生から作文を募集し、優秀作品の表彰および展示会を実施します。
- 3 施設に入所中の青少年などを激励慰問します。
- 4 区長会の協力を得て、募金活動を実施します。
- 5 そのほか、青少年の非行防止にふさわしい活動を実施します。

親子ふれあい工作教室

子どもたちに、昔ながらのもの作りの楽しさを体験してもらうことを目的として、ふれあい工作教室を開催します。竹とんぼ作り、折り紙など、ほかにもいろいろな「おもしろかんたん工作」を行います。

親子でふれあい楽しい一日を過ごしませんか。



期日 8月23日(日)

雨天決行

受付開始 午前9時

開会 午前9時30分

終了時間 午後3時

集合場所 太田市宝泉行政センター

参加資格 親子2人以上を一組として先着15組

参加費 無料 ※昼食、飲み物は用意します。

連絡先 社会支援課 0276-47-1827

主催 太田保護区BBS会

第75回 社会を明るくする運動 標語・ポスター・作文コンテスト 入賞作品

作文の部(小学生)

最優秀賞	あいさつで笑顔に	生品小学校 糸井遥香さん
優秀賞	社会を明るくするためにできること 地域の一員として私にできること 安全な社会にするためには	太田小学校 宮良美有さん 旭小学校 伊藤里緒さん 宝泉小学校 生田健さん
佳作	明るい世界を 明るい社会と未来のために 未来はきっと明るい社会 社会が明るい未来へ 社会を明るくする運動	沢野小学校 恩田尊凛さん 世良田小学校 小出瑠那さん 世良田小学校 飯島羽留さん 世良田小学校 周藤芽愛さん 駒形小学校 前原悠人さん

作文の部(中学生)

最優秀賞	やさしさと思いやりの連鎖	太田中学校 松村結衣さん
優秀賞	社会を明るくするために 保護司の祖母のお手伝い 小さなことでも	北の杜学園 岩本隆太さん 太田中学校 大塚さなさん 太田中学校 岡本悠愛さん
佳作	社会を明るくするための取り組み 人は変わる。一緒なら。 小さな勇気がつくる明るい社会 私が考える明るい社会 単語からコミュニケーション	北の杜学園 田尻彩華さん 太田中学校 谷上倫果さん 西中学校 船引莉菜さん 城西中学校 藤本紘さん 尾島中学校 関根瑠璃果さん

標語の部

最優秀賞	カッコイイ まっすぐ進む その心	東中学校 ボンドク マキさん
優秀賞	ありがとう ってみようよ かぞくから 見過ごさない 誰かの小さな SOS 誘惑に 負けない心 強い意志	北の杜学園 田口雄一さん 太田中学校 船岡尊 さん 尾島中学校 栗原杏実さん
佳作	ありがとう 言って言われて いい気持ち 思いやり 巡りめぐって 街を照らす あいさつで 明るい社会と 咲く笑顔 つなげよう 人との絆 心の輪 君の番 社会に示せ いい未来	宝泉中学校 内田龍翔さん 毛里田中学校 小林柑菜さん 太田中学校 佐藤しずくさん 西中学校 阿部愛里菜さん 北の杜学園 仲川琴音さん

ポスターの部

最優秀賞	優秀賞
 強戸中学校 宮田比多季さん	 強戸中学校 柳亮佑さん
 休泊中学校 山川芽依花さん	 旭中学校 橘由莉さん
佳作	
 強戸中学校 横堀希衣さん	 強戸中学校 関根 杏莉さん
 強戸中学校 高橋謙心さん	 北の杜学園 田口雄一さん
 強戸中学校 横堀希衣さん	 強戸中学校 木村菜々美さん