

ピックアップ!

感染防止の3つの基本

👤...👤 身体的距離の確保

👤👤👤 マスクの着用

🧼 手洗い

4 ひとり親世帯臨時特別給付金

5 夏休み子どもイベント

前人未踏

~ It's Show Time ~

群馬クレインサンダーズと
包括連携協定を締結



小淵 雅 選手 (太田工業高校出身)

※写真は2019-20シーズンのものです。

3ページへ続く

こんにちは市長です

【その1】360t!!
それじゃ、キャパを超えちゃうじゃないか。
何も言わずに「ごみ減量!減量!」。

新型コロナウイルス非常事態でごみが一気に増えた。学校も会社も休みになるし、電車の乗り手がいなくて新幹線乗車率5%とか。とにかく何でもストップした。家にいるしかない。コロナを止めるために不要不急な外出はしないけど食べ物、飲み物を買に行かなければ干ばしになっちゃう。スーパー・コンビニはコロナのおかげで大にぎわい。行きつく先はトレーや廃プラ、それに紙ごみなどがごみ袋にぎっしり。暇があるからみんな断捨離もする。緊急事態宣言でコロナは減ったが反比例するようにごみは増えた。焼却場にごみの山が築かれ、広報の写真(7月15日号)で載せた通りである。ひどいことになっている。10%減らして330tしなければ新焼却炉がパンクしてしまいます。炊事ごみの水切りもお願いします▼【その2】7月になってコロナは当たり前になってしまったみたい。感染者が200人超えしても「検査数が増えたから」と平然と記者会見。医師から異論があっても「亡くなる人はいないし、若い人ばかりで重症者なし」と国も都もトーンダウン。感染者が100人超えの頃だったか、都知事は「東京はロックダウンもある」と強い危機感(脅し?)があった。このところ感染者は200人超え、事態が悪化している。そんな中、7月22日からの「Go To トラベルキャンペーン」である。1兆7千億円分のほとんどは東京圏から地方への旅になる。夏休みは短い。旅が地方を三密にする。空き巣になつた東京へ逃げ出す人がいるかもしれない▼「ステイホーム」でごみ減量&感染者減少、両立ができればね!! (7/13記)



広報おたは1日・15日の月2回の発行です。

◀群馬クレインサンダーズ チームマスコット「さんだくん」

太田市役所代表

☎0276-47-1111



◀太田市HP

昨年度の消費者トラブル

相談件数:1709件(前年度より150件減少)

相談の特徴 世代別では60歳以上の相談が4割超え!

増えたもの

- 電力の事業者切り替え契約(電力小売自由化関連)
- 未成年者契約(スマホゲームの課金・ネット通販)など

相変わらず多いもの

- 通販で初回安価のお試しが実は定期購入だった(解約希望)
- 高齢者からの電話勧誘や訪問販売によるトラブル(光回線契約など)

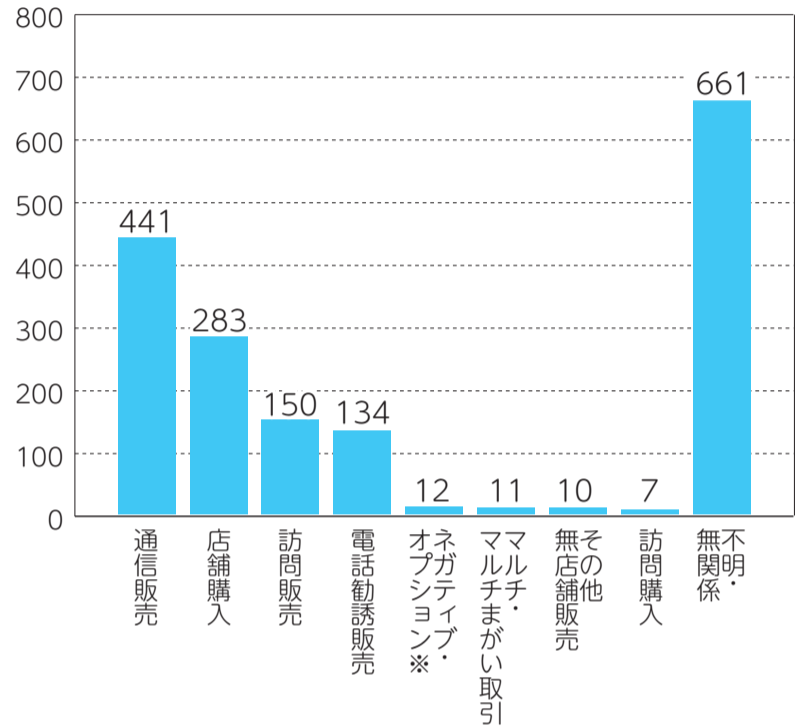
減ったもの

架空請求はがき

相談が多かった内容(上位15項目)

No.	商品・役務	内容	件数
1	商品一般	商品(サービス)が特定できないもの(架空請求など)	494
2	放送・コンテンツなど	デジタルコンテンツ、アダルト情報サイト、出会い系サイト、他のデジタルコンテンツなど	159
3	インターネット通信サービス	インターネット接続回線、光ファイバーなど	88
4	融資サービス	フリーローン、サラ金、住宅ローン、ヤミ金など	68
5	健康食品	酵素食品、ダイエットサプリメント、青汁など	67
6	役務その他	不用品回収、探偵事務所、宗教勧誘など	50
7	化粧品	美容液、脱毛剤、シャンプーなど	48
8	レンタル・リース・貸借	賃貸アパート、マンション、土地貸借、洋服など	45
9	相談その他	交通事故、相隣関係、相続、宗教の勧誘など	44
10	修理・補修	雨どい・自動車・テレビ受信設備修理など	40
11	工事・建築・加工	新築工事、外壁塗装、屋根修理、リフォームなど	36
12	他の保健・福祉	雇用・健康保険通知、寄付を求める封書など	35
13	移动通信サービス	携帯電話サービス、モバイルデータ通信など	32
14	自動車	中古自動車、車のタイヤ、中古バイクなど	31
15	電気	電気料金、電力自由化関連など	25

購入形態別の相談件数



※送り付け商法

通信販売の定期購入トラブル

クーリング・オフ制度はありません!!

自宅で過ごす時間が増え、通信販売の利用者が増えています。特に、若者向け動画サイトやニュースアプリの広告で、健康食品が「初回限定・無料」「お試し」「モニター」など、気軽な言葉と金額で目を引き、後に高額な定期購入をさせる、解約の電話が通じないなどの相談が多く寄せられています。

【トラブルに遭わないために】

- ☑ **定期購入や支払い総額など契約内容**
販売サイトや申し込み最終確認画面を印刷やスクリーンショット(画像保存)で記録に残しましょう。
- ☑ **解約・返品可否や条件**
通信販売ではクーリング・オフ制度は無いため、事業者の返品特約に従います。解約条件があることも多く注意が必要です。
- ☑ **事業者の連絡先**
事業者にも連絡してもつながらず、問い合わせや解約の連絡ができないケースも。注文するときは事業者の連絡先は必ず確認し、連絡したときは記録に残すことを忘れずに。

災害発生後の消費者トラブル

不審な勧誘には耳を貸さないで!!

台風や大雨、地震などの災害が起きると、住宅修理の勧誘や賃貸借トラブル、災害に便乗した不審な勧誘や悪質商法のトラブルが増えます。

【トラブルに遭わないために】

- ☑ **複数の事業者から見積もりを取る**
住宅の修理やリフォームは慌てずに工事の内容や工期、価格をよく確認しましょう。契約をせかす事業者には特に注意が必要です。
- ☑ **家賃の支払い義務**
アパートが災害で住めない状態になった場合、住めるようになるまでの家賃を支払う必要はありません。修繕の義務は貸主側にあり、修理代は原則として貸主が支払います。
- ☑ **公的機関は義援金を戸別訪問で募らない**
親切心に付け込む悪質な勧誘もあります。話の内容が怪しいと思ったら、耳を貸さないではっきりと断りましょう。

お気軽にご相談ください!

消費生活センター(市役所2階) ☎0276-30-2220
相談時間 午前9時～午後4時
(土・日曜日、祝日、年末年始を除く)

緊急の相談は消費者ホットライン「188」へ!
開所している相談窓口をご案内します。

表紙の続き



太田市 × 群馬クレインサンダーズ



群馬クレインサンダーズ(株)群馬プロバスケットボールコミッション)と包括連携協定を締結しました。

バスケットボールを通じて、スポーツの振興など太田市の地域活性化に取り組みます。



包括連携協定締結式(7月15日)

群馬クレインサンダーズ

理念 バスケットで群馬を熱くする

「つる舞う形の群馬県」と「雷」から命名。群馬県の誇りと夢を乗せ、日本一のクラブを目指して力強く優雅に羽ばたくB.LEAGUEに加盟するプロバスケットボールチームです。

企画政策課 0276-47-1892

まちづくり

景観賞を募集します

都市計画課 0276-47-1839

景観の保全や形成に対する市民意識の向上を図るため、良好な景観づくりの取り組みを募集し、表彰します。

対象 建築物・工作物・屋外広告物・樹木など=周辺の景観に配慮したもの、5年以上良好な景観を構成するものを管理しているもの 景観づくり=良好な景観形成に関する活動、5年以上の景観保全活動

※公共施設や指定文化財、過去に表彰されたものは対象外です。

※審査時期に作品の見頃が合わない場合があります。写真など資料を取りまとめ、次回の募集にお使いください。

応募資格 市民、市内で事業や活動をしている事業者・団体

表彰 大賞=1点 賞=若干数 ※表彰状と記念品を贈呈します。

応募方法 9月30日(水)まで(消印有効)に都市計画課(市役所7階)や各行政センター、市HPにある応募用紙に記入し、必要書類を添えて直接または郵送、ファクス、メールで、同課へ

※メール容量は5メガバイトまでで、タイトルに「太田市景観賞」と明記ください。



昨年度大賞「太田アートガーデン」(台之郷町)

教育

令和3年度入園の幼稚園児を募集

こども課 0276-47-1943
児童施設課 0276-47-1924

案内書は各園で配布中です。詳しくは各園に問い合わせください。

※保育園の申し込みは10月の予定です。

対象 満3~5歳(令和3年4月1日現在) ※公立幼稚園は市内在住の子どもに限ります。

※園により、保育時間を延長する「預かり保育」や幼保連携型認定こども園には保育を必要とする0~2歳児の受け入れ枠があります。

申し込み 9月1日(火)から申込書に必要事項を記入して直接、各園へ

※園により日にちが異なる場合があります。



健康福祉

医療費通知を発送します

医療年金課 0276-47-1926
県後期高齢者医療広域連合 027-256-7126

後期高齢者医療制度加入者に令和元年12月~2年5月診療分の医療費通知を発送します。届いたら、実際の医療費や医療機関などからの請求内容が間違っていないかを確認してください。

防災・危機管理

運転経歴証明書の交付手数料を助成

交通対策課 0276-47-1826

交付手数料 1100円

対象 昨年9月1日以降に運転免許証を自主返納し、本市の住所が記載された運転経歴証明書の交付を受けた人 ※交付日から1年以内に申請ください。

申請 交通対策課(市役所5階)や太田交通安全協会にある申請書と、運転免許証の取消通知書の写し、運転経歴証明書の写しを直接または郵送で、同課へ

8月5日(水) Jアラート全国一斉情報伝達試験

災害対策課 0276-47-1916

地震や津波、武力攻撃などの発生時に備え実施されます。

- おた安全・安心メール登録者にテストメールを送付
 - 尾島・世良田地区の防災行政無線からテスト音声を放送
 - エフエム太郎が自動テスト音声を放送
- ※皆さんは具体的な行動を取る必要はありません。

まち・ひと・しごと

NPO無料相談会

市民そうだん課 0276-47-1912

日時 8月26日(水)、午後2~3時・3~4時
会場 市役所

対象 NPO法人を設立予定や現在運営している・運営の知識を学びたい人

定員 先着各1組

参加費 無料

申し込み 8月6日(木)の午前9時から電話で、市民そうだん課へ

おた金山中学校 特別授業開校

生涯学習課 0276-22-3442

例年、人気の高いおた金山中学校を今年は特別授業形式で実施します! まだまだ学びたい・新しい仲間が欲しい・時間を有効に活用したい人、奮って応募ください。

日時 9月30日(水)、10月8日(木)・28日(水)、11月16日(月)・25日(水)、12月21日(月)

※各回とも午前中の2時間程度です。

会場 ものづくりイノベーションセンター、社会教育総合センター

内容 中学生程度の歴史、地理、国語、理科(宇宙)など

対象 市内在住の人

定員 30人(超えたら選考・抽選)

参加費 無料

申し込み 8月20日(木)(必着)までに往復はがきに住所、氏名(ふりがな)、生年月日、年齢、性別、電話番号を明記して、生涯学習課(〒373-0025 熊野町23-19)へ

※マスクの着用をお願いします。

※状況により年度途中で中止となる場合があります。



特別児童扶養手当の所得状況届 特別障害者手当・障害児福祉手当の現況届

障がい福祉課 0276-47-1828

対象者には通知を送ります。必要書類を添えて期限内に提出してください。

※新型コロナウイルス感染症の状況により、内容が変更となる場合があります。

ごみ減量にご協力を!

5月のごみ排出量

ごみ量(可燃・不燃・粗大・資源・危険) 6961.47t(家庭系5451.66t、事業系1509.81t)

生ごみは捨てる前に一絞



清掃センター 0276-31-8153

シリーズ77 私のまちの1%まちづくり事業

新島町コミュニティサロン

高齢者などの居場所づくりと健康の保持・増進のために、ダンベル体操やおた小唄のうさぎ音頭、民謡踊りなどを行いました。体を動かす機会が増えたことで、若返りにつながりました。今後も、参加者が健康寿命を維持できる体づくりを目指していきます。



地域総務課 0276-47-1923



医療従事者の皆さまへ いつもありがとうございます

東毛地域の感染症対応への感謝を込めて、太田市と大泉・千代田・邑楽町から太田記念病院に計500万円の支援金を贈呈しました。

健康づくり課 0276-46-5115

赤い羽根共同募金 配分申請を受け付け

共同募金太田市支会(社会福祉協議会内) 0276-46-6208

赤い羽根共同募金の一部を配分し、市内の民間福祉事業を支援します。

- 配分対象 ●福祉サービスのための建物の増改築や設備、備品などの整備事業 ●地域福祉の推進を目的とした事業 ●福祉活動団体の活動経費 ●赤い羽根文庫の図書購入

配分団体 市内で活動するNPO法人や団体(保育所、認定こども園、学童保育所など)

申し込み 8月3日(月)~28日(金)に申請書に記入して直接、共同募金太田市支会(福祉会館内)へ

※申請書は社会福祉協議会本所・西部支所、同協議会HP、太田市ボランティアセンターにあります。



地域包括支援センター 業務委託法人を募集

長寿あんしん課 0276-47-1856

市内9圏域の地域包括支援センターの業務委託期間が来年3月末で満了するため、次期3年間の業務委託法人を募集します。

※公募要項を8月3日(月)~14日(金)に長寿あんしん課(市役所1階)や市HPで配布します。詳しくはそちらをご覧ください。

あたたかいこころ

- からっ風おじさん(世良田町)から5000円
- 尾島町子さん(世良田町)から3000円
- 宝泉東小学校令和元年度卒業生一同からアルミ折りたたみ椅子35脚
- 強戸中学校令和元年度卒業生一同から設備時計1台
- 藪塚本町小学校令和元年度卒業生一同からテント2セット
- 市川建設(株)からスチール収納庫1台
- 藪塚本町南小学校令和元年度卒業生一同から折りたたみテーブル12台
- 旭小学校令和元年度卒業生一同からアルミ折りたたみ椅子16脚
- 沢野中央小学校令和元年度卒業生一同から紅白幕一式
- 九合小学校令和元年度卒業生一同から紅白幕一式

市県民税特別徴収7月分

●納期限 8月11日(火) 期限内納入をお願いします。

※期限が過ぎると、延滞金がかかります(1000円以上の場合のみ)。 ※内容に変更がある場合は「給与所得者の異動届出書」を速やかに提出してください。

新型コロナウイルスの影響により納税が困難な場合、徴収猶予の「特例制度」があります。詳しくは収納課へお問い合わせください。

収納課 0276-47-1936

ひとり親世帯臨時特別給付金

該当者は申請が必要です。

対象 次のいずれかに該当する人

- ①本年6月分の児童扶養手当が支給される
- ②公的年金などを受給していて、本年6月分の児童扶養手当の支給が全額停止される、児童扶養手当の申請をしていれば、本年6月分の児童扶養手当の支給が全額または一部停止されたと推測される
- ③新型コロナウイルス感染症の影響を受けて家計が急変し、収入が児童扶養手当の受給者と同じ水準になった(児童扶養手当の未申請者も含む)

給付の種類

- 基本給付:1世帯5万円、第2子以降1人につき3万円 ※①に該当する人は申請不要です。
 - 追加給付:1世帯5万円(①②の該当者で、新型コロナウイルス感染症の影響で家計が急変し、収入が減少した人が対象)
- 申請期間 8月3日(月)~来年2月26日(金)
※該当者はこども課へ相談ください。
※児童扶養手当の受給資格者は、現況届の提出時に申し出てください。

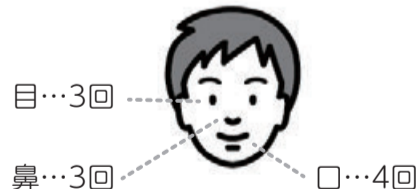
こども課 0276-47-1942

新型コロナウイルス感染症

接触感染に注意!

人は無意識に顔を触っています。

1時間に平均23回 そのうち粘膜は約44%!



さまざまなものに触れると、自分の手にもウイルスが付着している場合があります。こまめに手を洗いましょう。

手洗いのタイミング



帰宅時 咳、くしゃみの後 食事の前 看病後

市HPでは、施設の休館やイベントの中止、給付・支援金などの情報をお知らせしています▶



お盆中(平日)もごみの収集・持ち込みを行います

問い合わせ 清掃センター 0276-31-8153

※新型コロナウイルス感染拡大防止のため、延期や中止となる場合があります。

夏休み子どもイベント

会場 美術館・図書館

日曜子ども名画座

親子でディズニーの名作を楽しもう!

日時 8月9日(日)・23日(日)、午後2時30分～4時

上映作品 9日=白雪姫

23日=ふしぎの国のアリス

定員 先着15組



おしゃべり映画鑑賞会

観て、感じて、お話ししよう!

日時 8月16日(日)・30日(日)、午後2時30分～3時30分

上映作品 16日=はらぺこあおむし他

30日=スイミー他

定員 先着10組



共通

対象 市内在住の子どもとその保護者

参加費 無料

※8月1日(土)の正午から電話または同館HPで申し込みください。



申し込みはこちら▲

子ども落語ワークショップ

伝統芸能 落語の世界へようこそ!

日時 8月22日(土)、午後1時30分～3時

内容 プロの落語家から仕草や小噺^{こばなし}を楽しく学ぶ

講師 古今亭始さん、柳家小はげさん

対象 市内在住・在学の小学1～6年生

定員 先着20人

参加費 無料

※8月1日(土)の午前10時から同館HPで申し込みください。



感染症対策にご協力ください

- 入館時に検温をします
- 発熱など体調に不安のある人は利用を控えてください
- 来館時はマスクを着用ください

美術館・図書館 ☎0276-55-3036

夏休み福袋

本の貸し出し!



日時 8月8日(土)、午前9時～

※月曜日は休館です。

会場 新田図書館

内容 図書館スタッフが選んだ「オススメ本」のセット(3冊入り)を貸し出し

※大人・子ども用各12袋限定で無くなり次第終了です。

新田図書館 ☎0276-57-2676



家族で貸切鑑賞会

エアリスホールの迫力ある大画面・大音量で鑑賞してみませんか?

日時 8月21日(金)・22日(土)

- ①午前9時～
- ② 11時30分～
- ③午後2時～
- ④ 4時30分～
- ⑤ 7時～

※1枠2時間で延長できません。

会場 新田文化会館(エアリスホール)

対象 市内に在住・在勤の人

定員 各日5枠(超えたら抽選)

料金 1枠1000円

申し込み 8月1日(土)～10日(月)祝に申込書(同館HPよりダウンロード)に必要事項を記入して直接またはファクスで、同館へ

※月曜日(祝日の場合は翌日)は休館です。



HPIはこちら▶

注意事項

- 申し込みは家族のみで、友人などは一緒に鑑賞できません
- 複数枠の申し込みはできません
- ホール内での飲食は禁止です
- 鑑賞するDVD・ブルーレイディスクは持参ください。ただし、内容によってお断りする場合があります

新田文化会館 ☎0276-57-2222

8月のこども館

イベント情報

●開館時間:午前9時30分～午後5時30分

●休館日:3日(月)・11日(火)・17日(月)・24日(月)・31日(月)

●入館料:無料

※未就学児は保護者の同伴が必要です。

こども館 ☎0276-57-8010

対象	内容	日時
幼児から	おはなしのへや(読み聞かせ)	1日(土)・29日(土)、午前11時～、毎週日曜日(第3除く)の午後2時30分～
	みんなであそぼう!(カプラ・オセロ・将棋など)	平日の午後、1日(土)・15日(土)・29日(土)・日曜日の午前
	工作教室(カウボーイハット)	1日(土)・8日(土)・15日(土)・22日(土)、午後1時30分～4時30分(入室自由)
	きまぐれ工作教室(工作セット先着100人にプレゼント!) ※無くなり次第終了です。	毎週日曜日、来館者(小学生以下)に工作セット「ちいさなちいさな麦わらぼうし」を1人1個プレゼント!おうちで作って飾ってね。教室はお休みです
	わらべうたあそび	8日(土)・22日(土)、午前11時～
乳幼児と保護者	なかよしリズム(先着8組)	5日(火)・19日(火)、午前11時～
	親子であそぼう(先着8組)	6日(水)・20日(水)・27日(水)、午前11時～
	わくわく紙芝居(先着8組)	25日(火)、午前11時～
	親子わらべうた(先着8組)	26日(水)、午前11時～
天体観望会	昼間(金星、水星など)	開館日に開催
	夜間(木星、夏の星雲、星団など)	1日(土)・15日(土)、午後6時30分～8時30分

※夜間は中学生まで保護者の同伴が必要です。

※悪天候や観望できない場合は中止です(夜間のみ室内で星空教室あり)。



※新型コロナウイルス感染拡大防止のため、延期や中止となる場合があります。

イベント

おおたの野菜ロビー市
 農業政策課 ☎0276-20-9714
日時 8月11日(火)、午前10～11時
会場 市役所1階ロビー
販売品目 お盆用切り花、米(ゆめまつり)、モロヘイヤ、オクラ

ふくしショップ「ぐんぐん」
 障がい福祉課 ☎0276-47-1828
日時 8月6日(木)、午前10時～午後1時
会場 市役所1階ロビー
内容 市内障がい者施設や団体がクッキー、野菜、麺類、小物などを販売

募集

里親相談会(出張里親サロン)
 東部児童相談所 ☎0276-57-6111
 県では子どもたちを愛情を持って養育してくれる里親を募集しています。関心のある人が相談や交流できる相談会(出張里親サロン)を開催します。
日時 8月19日(水)、午前10時～正午
会場 東部児童相談所
 ※新庁舎へ移転しました(新田木崎町369-5)。
内容 制度の説明、里親との座談会
申し込み 当日直接、会場へ

危険物取扱者保安講習
 消防本部予防課 ☎0276-33-0202
日時 9月2日(水)・3日(木)、午前9時～正午・午後1時30分～4時30分
 ※いずれか1回の受講です。
会場 消防本部
対象 危険物取扱者免状の既得者=前回の講習後の最初の4月1日から3年以内に受講
 新たに危険物取り扱い作業に従事した人=1年以内(新規に免状を取得した人は3年以内)に受講
定員 約80人
受講料 4700円(テキスト代含む)
 ※県収入証紙での納付です。
申し込み 8月7日(金)～24日(月)に必要書類を添えて直接、予防課または各消防署へ

まかせて会員登録講習会
 ファミリー・サポート・センター
 ☎0276-57-2822
日時 9月7日(月)～11日(金)、午前9時～午後5時(曜日で時間変動あり)
会場 新田勤労会館・西部消防署
内容 育児に必要な知識と実践を学ぶ
 ※全講習の受講でファミリー・サポート・センターのまかせて会員に登録され活動できます。
講師 医師、保育士、看護師、栄養士など
定員 20人
持ち物 弁当、飲み物、筆記用具
参加費 2771円(教本代)
申し込み 電話で、ファミリー・サポート・センターへ

カルトピアのホールでフルコンサートピアノを弾いてみよう!
 藪塚本町文化ホール
 ☎0277-78-0511
日時 8月13日(木)～19日(水)(17日(月)を除く)、午前9時～午後4時50分のうち希望する50分間(各時間00～50分、正午～午後1時を除く)
会場 藪塚本町文化ホール(カルトピア)
内容 音響に定評のあるステージでグランドピアノを弾く(唱歌や他の楽器とのセッションも可)
料金(50分) 2000円(当日集金)
申し込み 8月2日(日)の午前9時から直接または電話で、同ホールへ
 ※未就学児の利用は相談ください。未成年者は保護者の付き添いが必要です。
 ※マイク電源の使用や発表会での利用はできません。



傾聴ボランティア養成
 太田市ボランティアセンター
 ☎0276-60-7280
日時 9月4～18日(毎週金曜日)、午前10時～午後4時
会場 太田市ボランティアセンター
内容 傾聴の技術を学んで高齢者への理解を深め、地域で活動するボランティアを養成する
講師 高倉恵子さん(埼玉カウンセリングセンター代表理事)
対象 市内在住・在勤の人
定員 先着16人
持参する物 筆記用具、昼食
参加費 2000円(初日に集金)
申し込み 8月14日(金)までに電話で、同センターへ

家庭教育学級
 生涯学習課 ☎0276-22-3442
日時 ①9月12日(土) ②11月21日(土) ③令和3年1月30日(土)、午前10時～正午
会場 社会教育総合センター
内容 ①子どもとの絆を深めるテクニック ②おはなしだいすきコンサート ③家庭でできる免疫力アップのコツ
対象 市内に在住・在勤の子育て中の人や子育てに関心のある人
定員 先着40人程度
参加費 無料
申し込み 8月4日(火)の午前9時から電話または直接、同センターへ
 ※市HPからも申し込みできます。
 ※①と③には託児があります。希望者は8月27日(木)までに申し込みください。



申し込みはこちら▲

市民教室
クラフトバンドのバッグ作り
 沢野行政センター
 ☎0276-38-4281
日時 9月2～23日(毎週水曜日)、午後1時30分～3時30分
会場 沢野行政センター
内容 エコな材料を使ったバッグ作り
講師 野口恵子さん
対象 市内在住・在勤の人
定員 10人(超えたら抽選)
参加費 800円
申し込み 8月19日(水)の午前9時～午後4時に本人が電話で、同センターへ



企画展「金山城の大手道を探る」
 文化財課 ☎0276-20-7090
日時 8月1日(土)～9月27日(日)、午前9時～午後5時(入館は4時30分まで)
 ※月曜日(祝日の場合は翌日)は休館です。
会場 史跡金山城跡ガイダンス施設
内容 金山城大手道の発掘調査成果を展示
入場料 無料



結成15周年記念 DON ALMAS LIVE TOUR 2020 -OTA-

日時 11月29日(日)、午後2時30分～
会場 市民会館
出演 ドンアルマス(桜庭伸弘、谷島凜樹)

チケット(全席指定)
料金 4000円(未就学時の入場不可)
販売 8月8日(土)の午前9時から同館へ電話予約
 ※窓口販売、チケットの引き換えは12日(水)の午前9時から開始します。

市民会館 ☎0276-57-8577



胃がん集団検診

新型コロナウイルス感染拡大防止のため、変更や中止の場合があります。

期日・会場 8月11日(火)=新田保健センター 12日(水)=尾島保健センター

17日(月)=太田市保健センター

受付時間 申し込み人数に応じて割り振り

内容 バリウムを飲んで胃のレントゲン撮影

※ボタン・ファスナー・金具・柄の無い物、ウエストがゴムのズボンなど検査の受けやすい服装でお越しください。

※前日の夕食は午後9時までに済ませ、当日は朝食・お茶・水は取らずに、たばこも吸わないでください。

対象 40歳以上(令和3年3月31日現在)

※70歳以上の人は、医療機関での受診をお勧めします。

※高血圧、心臓病、腎臓病、糖尿病、胃・十二指腸潰瘍、その他の病気で治療中、胃腸の手術(内視鏡手術を含む)を受けた人は、医療機関で受診してください。

※酸素吸入を指示されている、検査前3日以上排便がない人は医療機関で受診してください。

※妊娠中の人は受けられません。

持ち物 受診券、バーコードシール

自己負担金 500円(70歳以上無料)

※生活保護・本年度市民税非課税世帯(世帯全員が非課税)の人は受診時の申請(印鑑が必要)で免除になります。

申し込み 検診日の1週間前までにいずれかの保健センター(行政センターでは申し込み不可)へ

※事前に受診票を送付します。

太田市保健センター ☎0276-46-5115

保健



母子保健事業は市HPで確認ください

各保健センター

太田 ☎0276-46-5115

尾島 ☎0276-52-5200

新田 ☎0276-57-2651

藪塚本町 ☎0277-20-4400

乳幼児の健診、妊娠中のセミナー、産後の事業、不妊・不育治療助成金申請・母子手帳交付などの情報を公開しています。

※乳幼児健診は健診の2週間前までに通知を発送します。



掲示板

平和資料展 親子で見るヒロシマ・ナガサキ・オキナワ

おおた子ども教育文化研究所
☎0276-31-8226

日時/8月6日(木)~8日(土)、午前10時~午後4時 会場/学習文化センター
内容/パネル写真展示 入場料/無料

ぐんま縁結びネットワーク交流会

連合婦人会 岩崎さん
☎080-2161-6781

日時/8月23日(日)、午後2時~ 会場/社会教育総合センター 内容/結婚支援のための交流会 対象/結婚希望の未婚の50歳以下の男女 定員/男女各10人 持ち物/身分証明書 参加費/1000円 申し込み/8月16日(日)までに電話で、岩崎さんへ

65歳以上にサポカー補助金 (一社)次世代自動車振興センター ☎0570-058-850

安全運転サポート車(サポカー)を購入または安全運転装置を後付けすると、国から補助金が交付されます。

対象/65歳以上の運転者が購入する、以下のいずれかのもの

- 対歩行者衝突被害軽減ブレーキやペダル踏み間違い急発進抑制装置の搭載車
- 後付けのペダル踏み間違い急発進抑制装置

※詳しくは(一社)次世代自動車振興センターのHPをご覧ください。



休日の病気やけがはこちらへ

※発熱や呼吸器症状がある場合は受け付け前に車の中などから電話してください。

期日	休日当番医			休日当番接骨院
8月2日 ☎	高沢胃腸科外科 外科・内科・小児科(新井町) ☎0276-45-1133	山田クリニック 内科・外科(上小林町) ☎0276-40-2121	大川眼科 眼科(下小林町) ☎0276-48-7700	タカラ接骨院 (宝町) ☎0276-31-2543
9日 ☎	宝診療所 小児科(宝町) ☎0276-31-8200	太田ハートクリニック 内科(藤阿久町) ☎0276-57-6181	剣持整形外科 整形外科・形成外科(東本町) ☎0276-25-2537	長谷川接骨院 (飯塚町) ☎0276-46-1358
10日 🌕祝	なないろこどもクリニック 小児科(龍舞町) ☎0276-55-5568	川田クリニック 内科・皮膚科・泌尿器科(由良町) ☎0276-33-7755	城西眼科 眼科(新野町) ☎0276-30-4177	小嶋接骨院 (東新町) ☎0276-37-5780
16日 ☎	さやかクリニック 内科・小児科(本町) ☎0276-55-1365	いじま呼吸器科内科クリニック 内科(下小林町) ☎0276-49-1121	太田第一整形外科内科 整形外科(浜町) ☎0276-47-0171	正木接骨院 (新田木崎町) ☎0276-56-2397

急患のみ診察可能な救急指定病院

太田記念病院	☎0276-55-2200
本島総合病院	☎0276-22-7131
堀江病院	☎0276-38-1215
イムス太田中央総合病院	☎0276-37-2378
城山病院	☎0276-46-0311
宏愛会第一病院	☎0277-78-1555

※救急指定病院の診療科目は病院案内テレホンサービス(☎0276-45-7799)へ。

●平日夜間急病診療所(内科または小児科)

受付時間=午後6時45分~9時45分
(祝日、年末年始を除く月~土曜日)

●太田市保健センター1階 ☎0276-60-3099

●子ども医療電話相談 ☎#8000(通話は有料)

月~土曜日=午後6時~翌午前8時
日曜日、祝日、年末年始=午前8時~翌午前8時
※医療機関のかかり方や家庭での対処方法について、保健師または看護師が相談に応じます。

●休日歯科診療(日曜日、祝日、年末年始)

診療時間=午前10時~午後1時
太田新田歯科医師会館 ☎0276-45-7320

※休日当番医は変更になることがあります。

※急患以外は平日に受診してください。

市HPから休日当番医を確認できます



令和元年度情報公開・個人情報保護条例の運用状況を報告します

情報公開条例

公正で開かれた市政の運営を確保するため、市が持つ行政情報の公開を求める権利を市民に保障するための条例。

個人情報保護条例

市民のプライバシーを保護し、信頼される市政を推進するため、市が行う個人情報の取扱事務について必要なルールを定め、自分の情報を見たり、正しく改めたりする権利を保障するための条例。

総務課 ☎0276-47-1815

令和元年度の運用状況

情報公開条例

①開示請求・開示決定等実績

(単位:件)

請求件数	開示決定等件数	開示決定等の内訳					
		開示	部分開示	不開示※1	任意的開示		
		開示	部分開示	不開示※1	開示	部分開示	不開示※2
1038	1038	682	18	8	148	167	15

※1 文書不存在…8件

任意的開示:市民、市内に在勤・在学する人以外からの開示請求

※2 文書不存在…14件

太田市情報公開条例第6条第1号から第3号に規定する不開示情報に該当…1件

②審査請求…2件(行政不服審査法第31条第1項の規定に基づく口頭意見陳述は終了)

個人情報保護条例

①開示請求・開示決定等実績

(単位:件)

請求件数	開示決定等件数	開示決定等の内訳		
		開示	部分開示	不開示※3
186	186	104	77	5

※3 文書不存在…5件

②審査請求…0件

③個人情報取扱事務の届け出件数 767件

(うち特定個人情報取扱事務件数 42件)

特定個人情報:マイナンバー(個人番号)を含む個人情報

8月の相談

一人で悩まず、抱えず、相談を!

☎0120-373-542

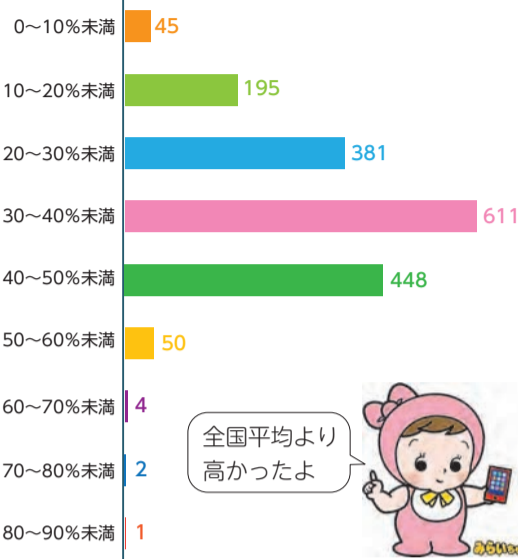
※新型コロナウイルス感染拡大防止のため、相談が中止になることがあります。

内容	日	時	会場	問い合わせ
法律	5日(水)・12日(水)・19日(水)・26日(水)、午前9時30分～正午(定員14人) 20日(木)、午前10時～正午(定員6人) ※電話での相談になります。		太田	市民そうだん課 ☎0276-47-1897 (事前予約制で、希望日の2週間前から受け付け)
	毎週月～金曜日(祝日を除く)、午後1～4時 群馬弁護士会による無料電話相談(1人10分程度)			☎027-233-9333
行政	毎週木曜日(13日を除く)、午前9時30分～11時30分 ※電話での相談になります。		太田	市民そうだん課 ☎0276-47-1897
	行政苦情110番 平日、午前8時30分～午後5時15分			☎0570-090-110
人権・悩み事	毎週火曜日、午前9時30分～11時30分 ※電話での相談になります。		太田	市民そうだん課 ☎0276-47-1897
	毎週月・金曜日(祝日を除く)、午前9時～午後4時		法務局	☎0276-32-6100
心配事	みんなの人権110番 平日、午前8時30分～午後5時15分			☎0570-003-110
	4日(火)、午後1～4時=全般 18日(火)、午後1～4時=全般		福祉会館	☎0276-48-1777
生活消費	11日(火)、午後1～4時=健康・子育て 25日(火)、午後1～4時=全般		新田	☎0276-57-4177
	毎週月～金曜日、午前9時～午後4時		消費	☎0276-30-2220
健康相談	毎週月～金曜日(祝日を除く)、午前8時30分～午後5時15分(太田市保健センター以外は要事前予約)		太田市保健センター	☎0276-46-5115
	妊産婦	毎週月～金曜日(祝日を除く)、午前8時30分～午後4時30分	尾島保健センター	☎0276-52-5200
			新田保健センター	☎0276-57-2651
			藪塚本町保健センター	☎0277-20-4400
毎週月～金曜日(祝日を除く)、午前8時30分～午後4時30分		太田市保健センター	☎0276-46-5115	
建築・住宅相談	8日(土)、午後1～3時(来所の場合要電話予約、直接でも可)		太田商工会議所1階ロビー	☎0276-49-1181
交通事故	毎週月～金曜日(祝日を除く)、午前9時～午後3時30分		県交通事故相談所(県庁20階)	☎027-243-2511
高齢者職業紹介	毎週月～金曜日(祝日を除く)、午前9時～午後4時30分		高齢者無料職業紹介所(福祉会館1階)	☎0276-46-6044
福祉人材バンク	毎週月～金曜日(祝日を除く)、午前9時～午後4時30分		福祉人材バンク(福祉会館1階)	☎0276-48-9599
労働相談	毎週月・火・金曜日(祝日を除く)、午前9時～午後5時15分(来所の場合要電話予約)		太田行政県税事務所(太田合同庁舎1階)	☎0276-32-2215
労使間のトラブル解決支援	毎週月～金曜日(祝日を除く)、午前8時30分～午後5時15分		県労働委員会事務局(県庁26階)	☎027-226-2783
子どもと家庭相談	毎週月～金曜日(祝日を除く)、午前9時～午後4時30分(来所の場合要電話予約)		子ども課 家庭児童相談室(市役所3階)	☎0276-47-1911
子どもの発達に関する相談	毎週月～金曜日(祝日を除く)、午前9時～午後4時30分(来所の場合は電話予約)		子ども課 発達相談支援センター「にじいろ」(市役所3階)	☎0276-47-1918
教育相談(学校生活に関するもの)	毎週月～金曜日(祝日を除く)、午前9時～午後4時30分(来所の場合要電話予約)		教育研究所(尾島庁舎3階)	☎0276-20-7089
教育相談(不登校)	毎週月～金曜日(祝日を除く)、午前9時～午後4時30分(来所の場合要電話予約)		太田ふれあい教室(宝南センター3階) 太田第二ふれあい教室(学校教育センター3階)	☎0276-20-6202 ☎0276-46-8277
子どもに関する心配・悩み事	毎日、午前9時～午後6時(緊急の場合は24時間受け付け、来所の場合要電話予約)		子ども家庭相談室(東光虹の家内)	☎0276-22-4754
精神保健福祉相談(こころの健康)	原則毎月、第4木曜日、午後1時30分～3時(要電話予約、主治医のいる人は除く)		太田保健福祉事務所	☎0276-31-8243
エイズ・特定感染症の検査	毎週月曜日、午前8時45分～9時45分(要電話予約) ※第1月曜日(祝日を除く)は午後5時30分～6時30分(要電話予約)も実施。		太田保健福祉事務所	☎0276-31-8243
不妊・不育相談	原則毎月、第2金曜日、第4水曜日、午後2～4時(要電話予約)		群馬大学医学部附属病院	☎027-220-8425
障がいに関する相談	毎週月～金曜日(祝日を除く)、午前8時30分～午後5時(来所の場合は電話予約)		障がい者相談支援センター(市役所1階)	☎0276-57-8210
いのちささえる相談	毎週金曜日、午後1～3時(要電話予約)		障がい福祉課相談室(市役所1階)	障がい福祉課 ☎0276-47-1828 太田市保健センター ☎0276-46-5115
ヤングテレホン(青少年とその関係者の心配・悩み事)	毎週月～金曜日(祝日を除く)、午前9時～午後4時30分 (☎youngtel@mx.city.ota.gunma.jpは24時間受け付け)		教育研究所内(尾島庁舎3階)	☎0276-52-6701

※会場
太田=市民そうだん課(市役所3階) 新田=新田福祉総合センター福祉棟
消費=消費生活センター(市役所2階) 藪塚本町=藪塚本町中央公民館
尾島=尾島生涯学習センター 法務局=前橋地方方法務局太田支局

おおたの統計クイズ

平成27年度インターネット回答率の分布
 (市区町村数)



「国勢調査」では平成27年からインターネット回答が導入されました。パソコンやスマートフォンからいつでも回答でき、調査員の訪問回収もありません。

問題

27年国勢調査の太田市のインターネット回答率は何%だったでしょうか。

- ①43.2%
- ②36.9%
- ③12.9%

応募方法 締め切り: 8月15日(出)

正解者の中から抽選で10人に太田市金券(500円分)をプレゼント!

はがき、ファクス、市HPから応募ください。

必要事項 答え、郵便番号、住所、氏名、電話番号、広報紙の入手方法、評価(大変良い・良い・普通・悪い・非常に悪い)、感想

宛先 〒373-8718(住所不要)太田市広報課、FAX 0276-47-1866

※当選者の発表は商品の発送をもって代えさせていただきます。

市HPはこちら▶



7月1日号の答え

②100年

応募総数は81通、たくさんのご応募・ご意見ありがとうございました。

企画政策課 ☎0276-47-1821

人の動き



令和2年7月1日現在		男	11万4864人	転入	570人
総人口	22万4499人	女	10万9635人	転出	589人
前月比較	-73人	出生	127人	※主な異動事由のみ掲載してあります。	
世帯数	9万8293世帯	死亡	172人		

☎市民課 (☎0276-47-1937)

イマコレ おおたの魅力をPR!



おおたの旬な野菜たち 夏

オクラ

切り口の星型がかわいいオクラ。緑色がまぶしい夏の食卓のレギュラーメンバー。

食べ頃: 6~8月

生産者: 福田さん(藪塚町)



モロヘイヤ

作付面積が県内1位のモロヘイヤ。麺つゆで食べるとおいしいそうです。

食べ頃: 6~8月

生産者: 森山さん(大原町)

太田の野菜は学校給食にも使われています。



天の川スープ(藪塚本町中学校)

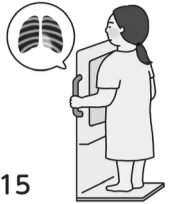


(撮影協力: JA太田市)

広報課 ☎0276-47-1812

令和2年度

胸部レントゲン(結核・肺がん)検診のご案内



太田市保健センター 0276-46-5115

受診の際は必ず受診券とバーコードシールをお持ちください。

対象者 40歳以上(令和3年3月31日現在の年齢)

検診内容 問診、胸部レントゲン検査

喀痰検査(1日の喫煙本数×吸った年数が600以上の人が対象)

※喀痰検査のみの受診はできません。

6カ月以内に血の混じった痰が出た人は医療機関を受診してください。

金属やプラスチック類などが無い検査を受けやすい服装でお越しください。

自己負担金 胸部レントゲン検査=500円(65歳以上無料)

喀痰検査=500円(70歳以上無料)

※生活保護世帯・市民税非課税世帯に限り、受診時の申請により負担金が免除されます。申請には印鑑が必要です。

会場・時間 下表の日程で行います。

※新型コロナウイルス感染拡大状況により、急ぎよ中止となる場合もあります。

会場では他者との間隔をしっかりと取りましょう

下記の人は受診できません

- 37.5℃以上の発熱のある人
- 咳、発熱、呼吸困難などの症状のある人
- 4~5日続く下痢などの消化器症状のある人
- 過去1週間以内に、37.5℃以上の発熱のあった人
- 2週間以内に、新型コロナウイルスの患者やその疑いがある患者との接触歴がある人
- 2週間以内に渡航歴がある人、またその家族や職場内など接触歴がある人
- 新型コロナウイルスの患者に濃厚接触の可能性があり、待機期間中の人
- マスク着用のない人

令和2年度 胸部レントゲン(結核・肺がん)検診日程

	日程	会場				日程	会場		
		午前9時30分~10時30分	午前11時~正午	午後1時30分~3時			午前9時30分~10時30分	午前11時~正午	午後1時30分~3時
太田	9月 1日(火)	大門仲町会館	西浜会館	浜町会館	藪塚東部・西部	10月22日(休)	大原上公民館	西ヶ原公民館	大久保公民館
	2日(水)	双葉町会館	入町会館	八幡町会館		23日(金)	百石公民館	六千石公民館	神明宮(大原町)
	3日(木)	太田保健福祉事務所	五丁目会館	太田行政センター		26日(月)	滝之入公民館	湯之入公民館	中原公民館
	4日(金)	一丁目会館(太田)	太田公民館東別館			27日(火)	大原四区公民館	寺下公民館	大原七区公民館
葦川	9月 7日(月)	石原区民会館(明光寺)	石原団地集会所	葦川行政センター	全地区	28日(水)	藪塚本町保健センター		藪塚本町保健センター
	8日(火)	上小林集会所(柳下公園)	植木野区会館	台之郷三区集会所		29日(木)	山之神公民館		
	10日(水)	安良岡町集会所	台之郷一区集会所	台之郷四区集会所(八坂神社)		30日(金)	三島公民館	西野公民館	杉塚公民館
	11日(金)	台之郷町二区住民センター	矢場集会所	矢場新町会館		11月 2日(月)	太田市保健センター(女性のみ)		太田市保健センター(車いすのみ) ※
	14日(月)	東長岡町伊豆山集会所	東長岡町馬場区民会館	社会教育総合センター		11月 4日(水)	椿森集会所	体宮集会所	藤阿久本村会館
毛里田	9月16日(水)	東今泉町集会所	緑町集会所	市場町一区集会所	宝泉	5日(木)	西野谷集会所(栄福寺)	上田島町杉之内会館(稲荷神社)	脇屋集会所(雷像院)
	17日(木)	原宿町住民センター	只上町一区清水集会所	只上町一区集会所		11日(水)	中根集会所(八幡神社)	延命寺(沖野町)	別所会館(円福寺)
	18日(金)	吉沢町二区集会所(唐沢集会所)	東毛産業技術センター(リサーチパーク)	老人福祉センター「かたくりの里」		12日(木)	藤久良二区集会所(藤公園)		由良町北上会館(北之庄公園)
	23日(水)	富若町中央集会所	三ツ矢集会所(赤城神社)	市場町二区集会所(琴平神社)		13日(金)	宝町会館		
鳥之郷	9月24日(木)	大島町一区集会所	長手町会館	大島団地集会所	強戸	16日(月)	下田島第二集会所	東田島会館(日吉神社)	寺家区民会館
	25日(金)	新野集会所(東光寺)	鳥山下町会館	鳥山中町会館		17日(火)	宝泉行政センター		宝泉行政センター
	28日(月)	鳥山上町会館(菅原神社)		鶴西ふれあい館(鳥之郷団地集会所)		11月18日(水)	三ツ池ゲートボール場跡地	北金井会館(駒形神社)	寺井第二会館(赤城神社)
	29日(火)	鳥之郷行政センター		JA太田市鳥之郷支所		19日(木)	西長岡本村住民センター	西長岡原住民センター	成塚会館
休泊	9月30日(水)	八重笠地区集会所	竜内会館	龍舞町一区区民会館(神明宮)	九合	20日(金)	太田さくら西公園管理棟・交流館	下強戸住民センター(八幡神社)	強戸行政センター
	10月 1日(木)	茂木集会所	沖之郷地区集会所	下小林区民会館		24日(火)	大鷲集会所	上強戸集会所	強戸ふれあいセンター
生品・木崎	10月 2日(金)	休泊行政センター		休泊行政センター	綿打	11月25日(水)	東矢島集会所(長良神社)	西矢島集会所(赤城神社)	南新井町集会所(市営団地集会所)
	10月 5日(月)	市野井北集会所	市公民館	村田・第10区区民会館		26日(木)	九合行政センター		
	6日(火)	市野倉会館	村田東集会所	生品行政センター		30日(月)	新井町住民センター(八幡様)		
	7日(水)	市野井南集会所	村田・呑嶺会館	反町集会所		12月 1日(火)	内ヶ島町目塚会館	飯田町住民センター(雷電神社)	内ヶ島集会所(伊勢神社)
	8日(木)	小金井公会堂	小金井集会所	木崎・上町南区倉庫地			2日(水)	東別所住民センター(長良神社)	
	9日(金)	木崎・上田島会館	赤堀会館	木崎・下町会館		12月 3日(木)	上田中・六供会館	上田中(中央)会館	下田中会館
12日(月)	中江田・矢抜神社	中江田・原会館	木崎・神明会館	4日(金)	上江田会館	花香塚会館	早川・いずみ会館		
沢野	10月14日(水)	米沢町・西新町住民センター	福沢住民センター	下浜田集会所	尾島・世良田	7日(月)	大集会所	大根・新屋敷会館	綿打行政センター
	15日(木)	細谷町西口集会所	細谷町・西新町住民センター	岩瀬川住民センター(浅間神社)		9日(水)	上中下会館	金井会館	綿打行政センター
	16日(金)	南矢島町会館	古戸町集会所(長良神社)	末広町会館(末広神社)		12月10日(休)	小角田会館	徳川会館	大館区民会館
	19日(月)	高林中央集会所(高林神社)	高林東町集会所(御嶽神社)	高林西町集会所		11日(金)	世良田生涯学習センター(旧世良田行政センター)		
	20日(火)	南ふれあいセンター		東群馬看護専門学校		14日(月)	押切集会所	賀茂神社	前小屋会館
21日(水)	沢野行政センター		牛沢会館(牛沢神社)	15日(火)	尾島生涯学習センター(旧尾島行政センター)				
全地区	12月16日(水)	新田保健センター		新田保健センター	全地区	12月16日(水)	新田保健センター		新田保健センター
	17日(木)	尾島保健センター		尾島保健センター		17日(木)	尾島保健センター		尾島保健センター
	18日(金)	太田市保健センター		太田市保健センター		18日(金)	太田市保健センター		太田市保健センター

※11月2日(月)午後の会場は事前に予約(0276-46-5115)が必要です。

新型コロナウイルス感染症が収束しない中でも、
災害時には、危険な場所にいる人は避難してください。

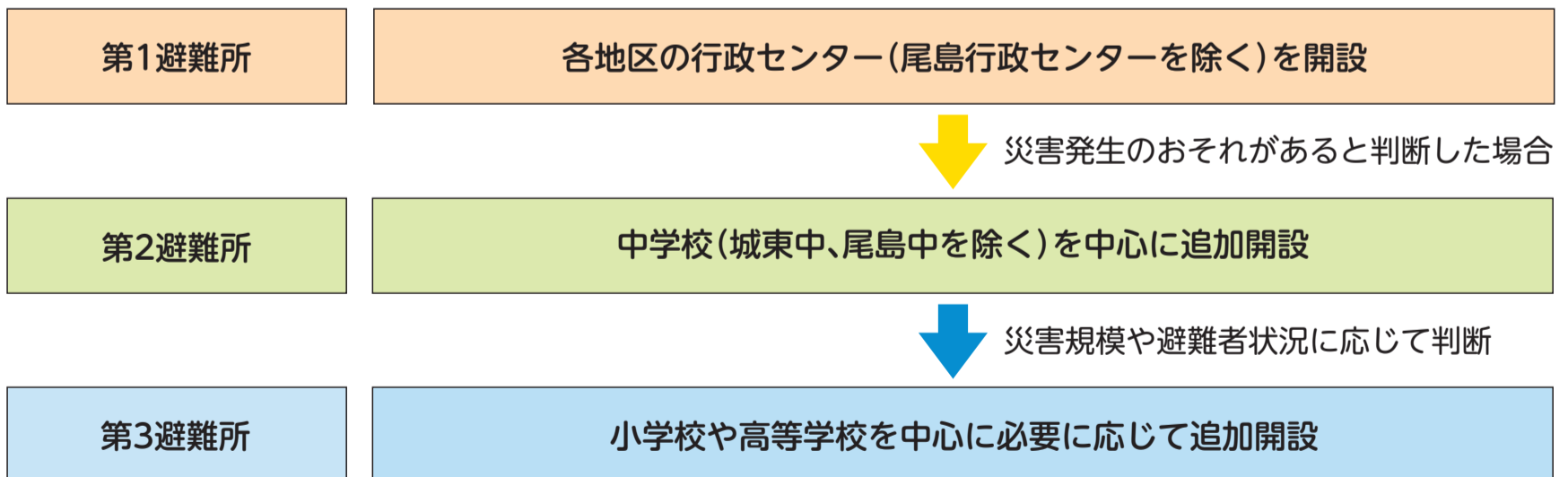
「自らの命は自らが守る」意識を持ち、適切な避難行動をとりましょう

知っておくべき5つのポイント

- ① 安全な場所にいる人まで避難所に避難する必要はありません。
在宅避難(2階への垂直避難など)を検討しましょう。
- ② 市が指定する避難所以外への避難も検討しましょう。
安全な地域に住む親戚・知人宅に避難することも考えてみましょう。
- ③ 避難所へ避難するときは、マスク・消毒液・体温計などをできるだけ持参しましょう。
- ④ 平時から太田市防災マップや市ホームページなどで避難所を確認しておきましょう。
- ⑤ 豪雨時の屋外の移動は車も含め危険です。早めに避難行動をとりましょう。
やむをえず車中泊をする場合は、浸水しないよう周囲の状況等を十分確認してください。



水害時に開設する避難所を指定し、段階的に開設します



災害規模に応じて、3段階で避難所を開設します。避難所一覧は2、3ページ(見開き)のとおりです。

ポイント

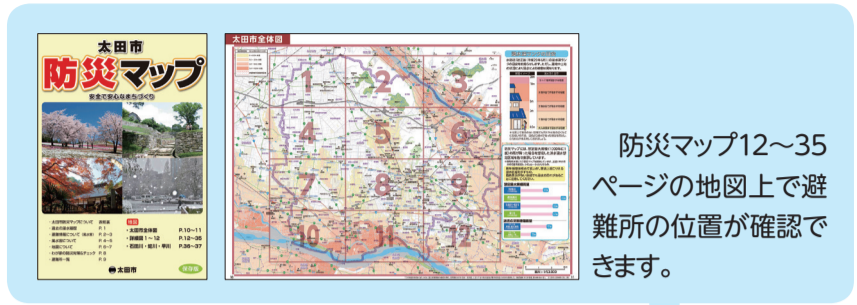


開設している避難所であれば、お住まいの地区に関係なく、どこでも避難することができます。地区にこだわらず、行きやすい避難所に避難してください。

避難所一覧

防災マップで避難所の位置を確認しておきましょう。お住まいの地区に関係なく、行きやすい避難所に避難してください。

明るいうちや雨風が強くなる前など、時間に余裕を持った避難行動をとりましょう。



グループ	避難所名	住所	防災マップ索引
第1避難所	太田行政センター	本町20-1	8-F-2
	九合行政センター	飯塚町591-1	9-A-4
	沢野行政センター	高林西町882-5	11-E-2
	葦川行政センター	東長岡町1853	9-B-1
	鳥之郷行政センター	新野町203	5-C-4
	強戸行政センター	菅塩町345	5-C-1
	休泊行政センター	龍舞町4053	9-D-3
	宝泉行政センター	西野谷町38-2	8-B-3
	毛里田行政センター	矢田堀町244-5	6-A-1
	木崎行政センター	新田木崎町1215-1	7-E-3
	生品行政センター	新田村田町1107-1	4-F-4
	綿打行政センター	新田大根町953-1	4-C-4
	藪塚本町中央公民館	大原町505	1-E-3

グループ	避難所名	住所	防災マップ索引
第2避難所	西中学校	八幡町24-1	8-E-1
	東中学校	飯塚町80	9-A-4
	旭中学校	東矢島町1082	9-A-4
	武道館	内ヶ島町384-2	9-B-4
	南中学校	高林北町955-1	11-E-2
	市立太田高校	細谷町1510	8-D-3
	北中学校	熊野町2-1	9-A-1
	城西中学校	新野町74	8-D-1
	強戸中学校	天良町72-3	5-B-2
	休泊中学校	龍舞町3867-2	9-C-3
	宝泉中学校	宝町735	8-B-3
	県立太田フレックス高校	下田島町1243-1	10-F-1
	毛里田中学校	矢田堀町242-2	6-A-1
	木崎中学校	新田木崎町301	7-E-4
	生品中学校	新田市野井町121	4-F-4
	新田総合体育館	新田金井町607	7-E-1
	綿打中学校	新田上田中町182	7-C-1
	藪塚本町社会体育館	大原町383-70	1-E-3
藪塚本町中学校	大原町695	1-D-3	

グループ	避難所名	住所	防災マップ索引
第3避難所	太田小学校	本町31-1	8-F-2
	太田東小学校	東本町53-30	8-F-1
	県立太田高校	西本町12-2	8-E-2
	県立太田女子高校	八幡町16-7	8-E-2
	太田公民館東別館	東本町53-20	8-F-1
	九合小学校	飯塚町1534	9-A-3

グループ	避難所名	住所	防災マップ索引
第3避難所	中央小学校	飯田町1166	9-A-2
	旭小学校	東矢島町1249	9-A-4
	沢野小学校	福沢町226-1	11-D-1
	南小学校	高林東町1372	11-F-2
	沢野中央小学校	富沢町73	11-D-1
	葦川小学校	台之郷町999	9-C-1
	葦川西小学校	安良岡町51	9-B-1
	鳥之郷小学校	鶴生田町83-2	5-D-3
	城西小学校	新野町127	5-C-4
	強戸小学校	天良町858-2	5-C-2
	強戸ふれあいセンター	石橋町856-1	5-C-2
	休泊小学校	龍舞町3816-3	9-D-3
	県立太田工業高校	茂木町380	9-D-2
	宝泉小学校	由良町1738-1	8-B-3
	宝泉南小学校	中根町261-1	8-A-4
	宝泉東小学校	藤久良町1	8-D-2
	木崎小学校	新田木崎町1121	7-E-3
	生品小学校	新田村田町1365	4-F-4
	新田武道館	新田上江田町721-1	7-E-2
	綿打小学校	新田上田中町795-3	4-C-4
県立新田暁高校	新田大根町999	4-C-3	
藪塚本町小学校	藪塚町1741	1-E-3	
藪塚本町南小学校	大原町2201-1	1-C-4	

グループ	避難所名	住所	防災マップ索引
水害時には 開設しない避難所	南ふれあいセンター	高林東町1302	11-F-3
	駒形小学校	植木野町7	6-D-4
	城東中学校	葦川町1	6-C-4
	県立太田東高校	台之郷町448	9-D-1
	毛里田小学校	只上町970-1	6-A-1
	尾島小学校	亀岡町61-2	11-A-2
	尾島生涯学習センター	亀岡町63-1	11-A-2
	尾島中学校	亀岡町584-1	10-F-2
	太田市ボランティアセンター・尾島庁舎	粕川町520	10-E-2
	世良田小学校	世良田町3113-7	10-C-2
	世良田生涯学習センター	世良田町1535-4	10-C-1

福祉避難所一覧

福祉避難所は、高齢者、障がい者、乳幼児その他の特に配慮を必要とする方のための避難所です。付き添いを除く一般の方は、他の避難所を利用してください。水害時は原則として、第1福祉避難所を開設します。

グループ	避難所名	住所	防災マップ索引
第1福祉避難所	第一老人福祉センター	細谷町1689	8-D-3
	老人福祉センターかたくりの里	吉沢町5292	5-F-1
	老人福祉センター藪塚いこいの湯	大原町641-2	1-E-3
第2福祉避難所	※ 高齢者総合福祉センター	鳥山上町2313	5-C-2
	※ 尾島健康福祉増進センター利根の湯	備前島町196-1	11-C-2
	※ 新田福祉総合センター	新田反町町831-3	7-E-1
	県立太田特別支援学校	藤阿久町26-1	8-D-3

※水害時には原則として開設しません。

「おおた安全・安心メール」メール配信サービスに登録してください

配信する内容

- ①災害情報(火災情報など)
- ②防災情報(気象・地震情報や避難情報)
- ③防犯情報(不審者情報など)
- ④お知らせ(①～③以外で、安全・安心のため、市民の皆さまに広くお知らせしておくことが適当な情報)

携帯電話からの登録方法

下の二次元コードを読み取る。または、下記アドレスに空メールを送信する。

bousai.ota-city@raidan2.ktaiwork.jp



携帯電話のバーコードリーダー機能を利用して読み取ると簡単にアクセスできます。

メールが返信される



※事前にotashi@mx.city.ota.gunma.jpからのメール受信を可能にしてください。

おおた安全・安心メール
 メールサービスの仮登録が完了しました。まだ登録は完了していませんので、以下のURLから1週間以内に本登録を実施してください。
<https://raidan2.ktaiwork.jp/service/rergstart/9999998969897?aid=503.....>

クリック!

登録画面に展開します

ユーザー情報登録

○メールアドレス
12345@docomo.ne.jp

○配信情報(複数選択可)
[必須]

災害情報

防災情報

防犯情報

お知らせ

必要な情報にチェック

次へ

クリック!

設定内容の確認

○メールアドレス
12345@docomo.ne.jp

○配信情報
災害情報
防災情報
防犯情報
お知らせ

戻る 登録

クリック!

登録完了



登録されると登録完了メールが送信されます。

パソコンからの登録方法



- ① 下記アドレスに空メールを送信する。
bousai.ota-city@raidan2.ktaiwork.jp
- ② 画面に表示されたURLにアクセスする。
- ③ 画面内容をお読みになって、登録をしてください。

太田市のエリア情報 登録が必要です

河川避難コール

- 概要 河川避難コールに登録した方に、市から直接「避難情報」を電話連絡します
 発信元: ☎0570-095-999
- 対象者 右表の対象行政区にお住まいの方
- 登録方法 災害対策課(☎0276-47-1916)へ電話で申し込み



地区	対象行政区
沢野	牛沢町、牛沢団地、高林東町、高林西町、高林南町、古戸町、米沢町
葦川	上小林町、矢場町、矢場新町、植木野町
休泊	沖之郷町
宝泉	東田島、西田島一区、西田島二区
毛里田	只上町一区、只上町二区、市場町一区、市場町二区、高瀬町、原宿町
尾島	尾島町、阿久津岩松、尾島東部、前小屋南ヶ丘、尾島南部、わかば、亀岡軽浜、大館安養寺
世良田	世良田上、世良田中、世良田下、粕川町、徳川出塚
木崎	中江田北高尾、中江田南下江田

※対象行政区は、「計画規模の洪水浸水想定区域」を有する行政区

土砂災害避難メール

- 概要 登録した「メールアドレス」に「避難情報」を配信します
- 対象者 右表の対象行政区にお住まいの方
- 登録方法 災害対策課(☎0276-47-1916)へ電話で申し込み

地区	対象行政区
太田	大門仲町、入町、双葉町、八幡北
葦川	東金井町一区、東金井町二区、熊野町
鳥之郷	大島町一区、長手町、鶴生田町東
強戸	北長岡、北金井町、中強戸
毛里田	東今泉町、緑町、吉沢町一区、吉沢町二区、丸山七丁目
藪塚東部	台、滝之入、湯之入

※対象行政区は、「土砂災害警戒区域」を有する行政区

避難時の必要物品チェックシート

市で準備できる物品には限りがあります。健康や感染防止対策として必要なものは可能な限り持参してください。



【避難所滞在時に必要なもの】

- 食料、飲料水
- 敷物(シート等)
- 着替え
- 必要な日用品(眼鏡、携帯ラジオ、モバイルバッテリー等)
- 毛布などの寝具
- 常備薬
- タオル

【感染症対策として必要なもの】

- マスク
- 消毒液
- 体温計
- ウエットティッシュ
- ビニール袋
- せっけん(液体ハンドソープ)
- 上履き(スリッパ等)
- 食器類(プラスチック・紙・割り箸)
- ペーパータオル
- ごみ袋



群馬東部水道企業団

第14号 令和2年8月1日

水道だより

発行 群馬東部水道企業団 太田市浜町11-28 ☎0276-45-2731

<https://www.gtsk.or.jp>



今年の夏は感染症対策!!



水道水で手洗いうがいを しっかりしましょう!

正しい手の洗い方

- ① 汚れを流しせつ
けんで手のひら
をよくこする
- ② 手の甲を伸ばす
ようにこする
- ③ 指先・爪の間を
念入りにこする
- ④ 指の間を洗う
- ⑤ 親指から1本ず
つねじり洗う
- ⑥ 手首を洗う
- ⑦ 泡と汚れを流し
しっかり拭く



今年の夏も熱中症対策!

こまめな水分補給も忘れずに!



古紙パルプ配合率 70%再生紙と環境
にやさしい大豆インキを使用しています

飲料水の備えは大丈夫ですか？

もしものために、1人1日3ℓ、3日分備えましょう！

日頃の準備が大事だよ！



飲料水は「1人当たり1日約3ℓ」が目安とされています。また、災害発生から救援体制が整うまでに「約3日間」を要すると言われています。

企業団では、水道施設の耐震化や緊急時の給水拠点の整備など、災害への備えを進めておりますが、もしものために、ご家庭でも「1人当たり3ℓ×3日分」の飲料水の備蓄をお願いします。

備蓄ポイント

非常用飲料水備蓄サイクルをうまくつくりましょう。

毎日の生活の中で、備蓄水をうまく使いながら使った分を補充する、といった循環させることが重要です。常に非常用飲料水の量と、保存の期限を意識できるのでおすすめです。

4人家族の場合
4人×3ℓ×3日=36ℓ

ちなみに、36ℓってどのくらい？

2ℓのペットボトルだと
18本分



緊急時用水道連絡管の整備が完了しました

災害、事故などの緊急時に地域間の水道水の融通を図り、水道水の安定供給を確保することを目的に、群馬東部水道企業団(板倉町地域)と加須市(北川辺地域)を結ぶ緊急時用水道連絡管の整備が3月に完了しました。



水道メーターの交換をしています！

群馬東部水道企業団では、有効期間が満了する前に、水道メーターの交換を行っています。

水道メーターの有効期間ってどれくらいなの？

水道メーターの有効期間は、計量法で『8年』と定められています。



交換費用を、お客さまに請求することはありません。

交換期間(令和2年度)

1期目	5月21日(済)6月10日
2期目	7月21日～ 8月11日
3期目	8月21日～ 9月10日
4期目	9月21日～10月 9日
5期目	10月21日～11月10日

※対象となるお客さまには交換期間、工事業者名などを記載したお知らせを郵送します。
※屋外作業ですので、お留守でも実施します。

水道事業会計下期事業報告

(令和元年10月1日～令和2年3月31日)

区分		令和元年度下期
給水状況	配水量 (m ³)	32,081,647
	1日平均配水量 (m ³)	175,310
	給水戸数 (戸)	195,212
	給水柱数 (柱)	224,928
	給水人口 (人)	453,467
	有収水量 (m ³)	26,033,233
	1日平均有収水量 (m ³)	142,258
給水量内訳	一般用 (m ³)	25,998,594
	湯屋用 (m ³)	2,012
	臨時用 (m ³)	32,627
計	(m ³)	26,033,233

収益		営業収益		営業外収益	
収益	54億4,024万6千円	45億6,998万4千円 (84.0%)	8億7,026万2千円 (16.0%)		
費用		営業費用		営業外費用	
費用	63億8,752万2千円	62億146万8千円 (97.1%)	1億8,593万3千円 (2.9%)		特別損失 12万1千円 (0.0%)
収入		国庫補助金		企業債	
収入	31億6,821万7千円	11億5,080万8千円 (36.3%)		17億円 (53.7%)	
支出		建設改良費		企業債償還金	
支出	59億3,238万6千円	51億5,768万5千円 (86.9%)		7億7,470万1千円 (13.1%)	

「持続可能な水道による安定した水の供給」を実現するため事業を実施しております。

問い合わせ先

●太田本所

太田市浜町11-28
☎0276-45-2731
FAX0276-45-2735

●館林支所

館林市広内町3-10
☎0276-80-3201
FAX0276-75-4134

●みどり支所

みどり市大間々町大間々1511
(みどり市役所大間々庁舎内)
☎0277-73-2411
FAX0277-73-2412

●営業日・時間●

月～金曜日(土・日曜日、祝日、年末年始を除く)
午前8時30分～午後5時15分