

# わたのき 7月号



電子版(市HP)

綿打行政センターだより No.343 令和8年7月10日発行 太田市新田大根町953番地1 TEL 57-1041



## 第37回新田まつり



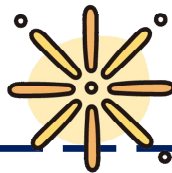
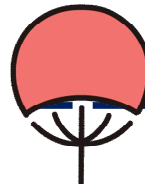
夜空を彩る花火、みんなで楽しみましょう!

日程 8月8日(土) ※荒天の場合は9日(日)に順延  
 時間 17:00~  
 会場 新田陸上競技場周辺  
 みどころ こどもみこし(上江田地区・下田中地区が出演します)  
 チアダンス  
 新田地区中学生による吹奏楽の演奏  
 打ち上げ花火(19:00~)



会場周辺は混雑が予想されます。お気を付けてご来場ください。

■問い合わせ■ 新田まつり実行委員会  
(本部:木崎行政センター TEL 56-1053)



### お知らせ

上中溜池権萩

大  
金井嘉祐

にお住まいの方

## 投票所が変更になります

[今まで]

上中下会館



[次の選挙から]

綿打行政センター

※綿打行政センターで  
投票していた方は変更ありません

詳しくはこちら▶



■問い合わせ■ 選挙管理委員会 47-1111

次回は令和9年4月  
県議会議員選挙及び市議会議員選挙(予定)

## 耐震の補助をおこなっています

大きな地震から大切な生命、財産を守るために今から備えておきましょう。  
太田市では耐震に関する補助制度があります。

- 木造住宅の耐震診断
- 木造住宅の耐震改修
- ブロック塀等の撤去

補助条件など  
詳しくはこちら▶



■問い合わせ■ 建築指導課 TEL 47-1871



# 「資格確認書」「資格情報のお知らせ」を送付します

下記のいずれかが、7月中旬に届きます。お手続きは不要です。

詳しくは▶



## 資格確認書

- 対象** 85歳以上の方  
84歳以下で下記に当てはまる方
- ・マイナ保険証を持っていない
  - ・マイナ保険証の使用が少ない
  - ・資格確認書の継続交付を申請した

マイナ保険証とは…  
健康保険証として利用登録済みの  
マイナンバーカードのことです。

後期高齢者医療資格確認書	
有効期限 交付年月日	
被保険者番号	
被保険者 住所	
氏名	性別
生年月日	
資格取得年月日	
負担割合 発効期日	
限度区分 発効期日	
長期入院該当日	
特定疾病区分 発効期日	
保険者番号 並びに保険者 の名称及び 印	群馬県後期高齢者医療広域連合 見本

## 資格情報のお知らせ

**対象** 左記以外の方

資格情報のお知らせのみでは受診できません。  
マイナ保険証と一緒にご利用ください。

## 「資格情報のお知らせ」見本

後期高齢者医療資格情報のお知らせ

群馬県後期高齢者医療広域連合  
保険者番号

あなたの加入する後期高齢者医療制度の資格情報を下記のとおりお知らせします。  
なお、このお知らせのみでは受診できません。

被保険者番号	
氏名	
負担割合	
有効期限	
発効期日	
交付年月日	

スマートフォンをお持ちの方は、こちらのQRコードからマイナポータルにログインすることで、ご自身の後期高齢者医療制度の資格情報をスマートフォンでも確認することができます。ぜひご利用ください。

マイナ保険証の読み取りができない例外的な場合については、スマートフォンの資格情報画面もしくはこのお知らせをマイナ保険証とともに医療機関等の受付で提示することで受診いただけます。  
顔認証マイナンバーカードをご利用の方はマイナポータルへのログインができませんので、このお知らせを顔認証マイナンバーカードとともにご提示ください。

右部を切り取って  
ご利用いただくこともできます。  
(このお知らせのみでは受診できません)

後期高齢者医療資格情報のお知らせ

群馬県後期高齢者医療広域連合  
発行  
保険者番号

被保険者番号  
氏名  
負担割合  
有効期限

受診の際にはマイナ保険証が  
見本

### 制度内容のこと

厚生労働省コールセンター  
0120-617-111

期間 7/1～3/31(月～土)9:00～18:00

### ■問い合わせ■

### マイナ保険証のこと

マイナンバー総合フリーダイヤル  
0120-950-178

## 後期高齢者医療 保険料が変わります

令和8年度は、以下の理由で保険料が改定されます。

- 都道府県の広域連合による2年ごとに見直し
- 子ども・子育て支援金制度による、支援納付金(子ども分)の徴収が開始

昨年度と納付方法が変更になっている場合があるので、  
7月中旬～下旬に送付する決定通知書を必ずご確認ください。

後期高齢者医療広域連合HP

詳しくは▼



■担当■医療年金課 Tel 47-1926

＼ 夏場は受診のチャンスです！ ／

## 検診を受けに行こう！ 令和8年12月20日まで

- 集団検診** ・胃がん、乳がん、子宮頸がん、骨粗しょう症検診は要予約  
・LINEから予約できます
- 医療機関** ・90カ所以上の医療機関から受診場所を選べます  
・土曜日でも受診できる医療機関があります  
(詳細は各医療機関へ問い合わせください)

LINE予約は  
こちらから▶



※詳細は4月下旬に郵送した黄色の封筒「太田市各種けんしんのお知らせ」や、市ホームページをご覧ください。

■問い合わせ■新田保健センター Tel 57-2651

## 防犯委員の活動を紹介します

- ① 繁華街や危険箇所の地域パトロール
- ② 児童の下校時間を中心とした子ども見守りパトロール
- ③ 高齢者向け啓発活動
- ④ 地域行事(運動会、お祭り等)における警備
- ⑤ 防犯灯の維持管理(新設・移設・不具合に関する地域や市との連絡調整)

防犯灯管理プレート



防犯灯の不具合に気づいたら…

黄色のプレート番号を確認の上、お住まいの地区の防犯委員 または  
防犯灯受付コールセンター(電話:0570-666-181 ※24時間対応)まで

防犯灯故障について  
詳しくは▶



■問い合わせ■ 市防犯協会事務局(市役所危機管理室内) Tel 47-1899

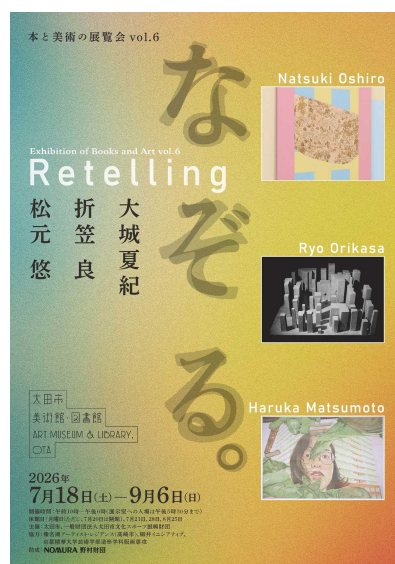
太田市美術館・図書館企画展

## 本と美術の展覧会vol.6 なぞる。

「なぞる」行為をテーマに、言葉の創造性と向き合う展覧会。  
3名の作家が言葉を「なぞる」ことで生み出した、  
多様な表現の作品を展示します。

- 会期** 7月18日(土)～9月6日(日)  
**時間** 10:00～18:00(最終入場は17:30まで)  
**休館日** 月曜日(ただし、7/20日開館)、7/21、7/28、8/25  
**会場** 太田市美術館・図書館  
**観覧料** 500円  
※各種割引あり。詳しくは美術館・図書館HPへ  
学生以下、65歳以上は無料！

■問い合わせ■美術館・図書館 Tel 55-3036



詳しくは▶



## 介護予防教室

無料  
わくポ10P獲得

健康運動指導士の須賀先生による軽運動

日 時 8月25日(火) 10:00～11:30

会 場 綿打行政センター 大ホール

定 員 40人(定員になり次第〆切)

対 象 太田市在住の概ね65歳以上の人  
(介護認定の有無は問いません)

持 物 タオル、飲み物

申 込 電話で新田地域包括支援センターへ

## にったオレンジカフェ

頭にいい体操・風船リフティング・  
NTOって何だろ？

日 時 8月19日(水) 10:00～11:15

会 場 太田市新田福祉総合センター大会議室

対 象 どなたでも

申 込 不要

100円  
わくポ10P獲得

■問い合わせ■

新田地域包括支援センター TEL 56-1717

＼元タカラジェンヌと演じる！／

太田市民

ミュージカル

## ヤマトタケル～上州を翔ける古代の英雄～



日 時 8月23日(日) 14:00開演(13:15開場)

会 場 太田市民会館

脚本・演出/指導 小嶋 希恵(元宝塚歌劇団)

特別出演 光海 あきほ(元宝塚歌劇団)、芽映 はるか(元宝塚歌劇団)

チケット 全席指定 一般3,000円(税込) 高校生以下1,000円(税込)

詳しくは▼



■問い合わせ■太田市民会館 TEL 57-8577

### 今月の納期限 7月31日

税 目

問い合わせ

固定資産税(2期)

国民健康保険税(1期)

後期高齢者医療保険料(1期)

介護保険料(1期)

収納課 TEL 47-1820

医療年金課 TEL 47-1926

介護サービス課 TEL 47-1948

### 7月の館内点検日

31日(金)

全ての部屋の貸出をお休みします。  
証明書発行等の窓口業務は行います。

## 綿打行政センターLED工事のお知らせ

下記の日程で、全部屋照明LED化の工事を行います。

部屋は普段通りにご利用いただけますが、施工業者や機材が出入りしますのでご了承ください。

日 時 8月3日(月)～8月14日(金) 8:30～17:00

※ご利用のない場所から順次施工する予定です。

■問い合わせ■綿打行政センター TEL 57-1041