

太田市新冠疫苗相关信息

2022年10月

第三、四次接种



第三次接种通知
蓝色信封



第四次接种通知
绿色信封

第四次接种接种券发送时期

第三次接种月	发送
2022年2月为止	已于9月末为止发送
3月之后	根据接种时期依次发送

个别接种

辉瑞2价疫苗（针对奥密克戎变异株）

本月起一次开始实施接种。关于医疗机构的预约方法请参阅接种券同封的传单或市官网。

市营集体接种

莫德纳2价疫苗（针对奥密克戎变异株）

请在收到接种券后预约。

接种日期：见右表

会场：太田市消防本部（太田市鸟山下町409-1）

对象：已收到接种券的尚未接种第三、四次者

预约方法：通过LINE（群馬县数码窗口）

或致电市电话中心



太田市中文
新冠疫苗信息

10月日程	9:30至 11:30	14:00至 16:00	19:00至 21:00
10（周一-节日）	○	-	-
12（周三）	-	○	-
13（周四）	○	○	-
14（周五）	-	-	○
15（周六）	-	○	-
16（周日）	○	○	-
19（周三）	-	○	-
20（周四）	○	○	-
21（周五）	-	-	○
22（周六）	-	○	-
23（周日）	○	○	-

市新冠疫苗接种电话中心：0570-074-650
8:30至17:15 ※周六周日及节假日照常



1000日元接种流感疫苗

期间：至2023年1月10日（周二）为止

对象：希望接受接种的接种当日在本市有住民登录且为以下任何情况该当人员

接种次数：1次（13周岁未重的重度残障者为2次）

接种方法：持予诊票前往实施此预防接种的医疗机构。*请事先仔细阅读说明书。

65周岁以上：1957年12月31日之前出生（向该当全员发送予诊票）

60周岁至64周岁：重度心脏、肾脏、呼吸器疾患患者，HIV艾滋病病毒导致免疫机能不全者（与主治医师商量后希望接受接种者请联系各保健中心，日后向您邮送予诊票。）

*生活保护世带人员接种时通过申请可免除自费用。

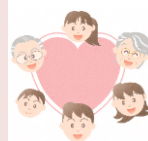
*希望于县外（足利市除外）医疗机构接受接种时，请询问各保健中心（须要事先申请）。

重度残障者：身体残障者手册1、2级，疗育手册A，精神残障者保健福祉手册1级（联系保健中心后向您邮送或携手册直接前往各保健中心领取予诊票）

初三及高三年龄相当者：中学生2007年4月2日至2008年4月1日间出生者，高中生2004年4月2日至2005年4月1日间出生者（向该当全员发送予诊票）

*希望于市外医疗机构接受接种时，请询问各保健中心。

咨询（各保健中心）：太田（0276-46-5115）
新田（0276-57-2651）藪冢本町（0277-20-4400）



成人体检（集体体检）

11月及12月实施集体体检（乳腺癌、子宫颈癌、胃癌）的电话预约已开始。详情请确认受诊券同封的“体检通知”。

报名：至各体体检日的11天前为止致电各保健中心或在线预约。

咨询：强身健体课 0276-46-5115

特定体检 12月20日（周二）为止



特定体检内容有血液化验、血压测量、尿化验、身体测定、诊察、问诊等，需时1小时左右便可完成。免费接受该体检期间还剩2个月。请尽早接受体检。

※对象及受诊方法请见4月下旬向您发送的各类体检受诊券（黄色信封）。

※无受诊券或遗失者请扫码或致电国民健康保险课或医疗年金课问询。



一小时内便能做好以下所有检查！	免费期间
 验血 问诊 血压 验尿 身体测定	12月20日为止 太田市国民健康保险 群马县后期高龄者医疗 制度参保者为对象
无需自付费用！	
大约 10000 日元 → 0 日元	

咨询：国民健康保险课 0276-47-1825 医疗年金课 0276-47-1926

10月胸部X光（结核及肺癌）检查

对象：40周岁以上人员（年龄为2023年3月31日当天的年龄。）

须要材料：受诊券、条形码贴纸

自免费用：胸部X光检查：500日元（65周岁以上免费）

咳痰检查：500日元（70周岁以上免费）

不可接受该检查者：

- 身体不适者
- 2周内前往过海外者
- 新冠肺炎确诊者的密切接触人员
- 使用胰岛素泵或持续血糖测定器者

※详情请确认体检通知中的“指南”。
※请务必佩戴口罩。

实施日	地点 时间		
	9:30 至 10:30	11:00 至 12:00	13:30 至 15:00
10月12日（周三）	小角田会馆	德川会馆	大馆区民会馆
10月13日（周四）	世良田生涯学习中心		一丁目会馆（尾岛）
10月14日（周五）	押切集会所	堀口集会所（贺茂神社社务所）	前小屋会馆
10月17日（周一）	尾岛生涯学习中心 *预计将会拥挤		尾岛生涯学习中心
10月18日（周二）	尾岛生涯学习中心		-

咨询（各保健中心）：太田（0276-46-5115）新田（0276-57-2651）蕨冢本町（0277-20-4400）