



Mascotes
Joshu-kun e Miyama-chan

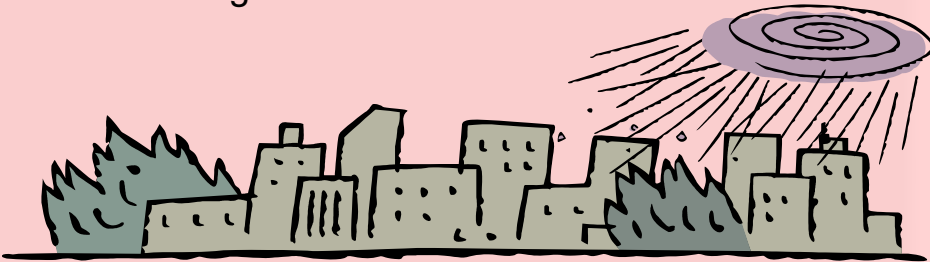
Comunicado da Delegacia de Polícia de Ota

Prepare-se para os Tufões e Chuvas Torrenciais!

Agosto e setembro são os meses de tufões, chuvas longas e torrenciais, entre outros desastres naturais desta estação. Assim, esteja sempre preparado para os desastres naturais.

1. Adquirir informações meteorológicas corretas de rádio e TV.

- Não adquira informações de sítios na internet, SNS e correios eletrônicos (mails) de fontes duvidosas pois, podem estar erradas. (Não se deixe enganar por falsos rumores.)
- Procure sempre adquirir informações recentes e corretas, de fontes seguras tais como rádio e televisão.



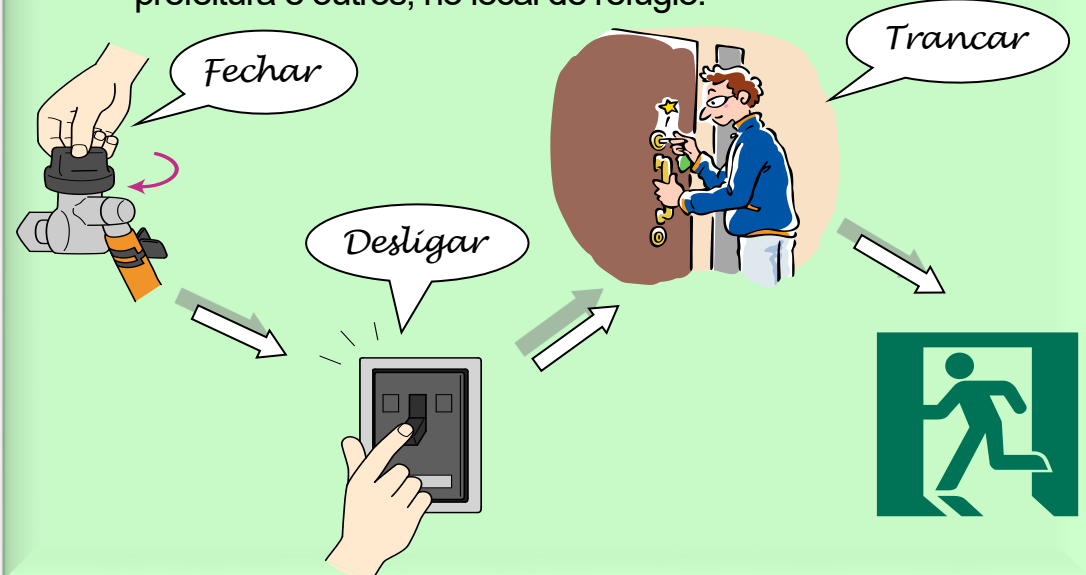
2. Jamais se aproximar de locais de riscos tais como áreas na iminência de inundações e deslizamentos de terra.

- Não vá ver rios, com riscos de transbordar;
- Não se aproxime de locais de riscos, ao dirigir-se para o local de refúgio.



3. Refugie-se imediatamente quando a Prefeitura e outros anunciar a instrução para se refugiar.

- ① Dirija-se imediatamente para o refúgio das proximidades, quando a Prefeitura Municipal de Ota anunciar a instrução para se refugiar.
- ② Antes de ir para o local de refúgio, apague qualquer fogo, desligando o fogão e todo aparelho aquecedor, feche a chave geral do gás, tire da tomada todo o aparelho elétrico e tranque sem falta as janelas e portas.
- ③ Aja calmamente e siga as instruções dos funcionários da prefeitura e outros, no local de refúgio.



Posto Policial e a Área de Jurisdição

Saiba qual é o Posto Policial de sua Área de Residência e a Situação de Ocorrências Registradas em Julho de 2022

~ Delegacia de Polícia de Ota ~

Posto-Residência Policial “Chuzaiشو” e Posto Policial “Kouban”		Ocorrência					Acidente Trânsito			
Nome Posto	Área (Bairros) de Jurisdição	R	DM	ID	OP	Tot	aV	aDM	Ta	aVF
Ekimae K.	Kanayama-Cho, Kumano-Cho, Subaru-Cho, Nishihon-Cho, Hachiman-Cho, Hama-Cho, Higashihon-Cho e Hon-Cho.	1	1	0	0	2	9	35	44	0
Higashinagaoka-Cho K.	Higashinagaoka-Cho, Uekino-Cho, Kamikobayashi-Cho, Shimokobayashi-Cho, Dainogo-Cho, Niragawa-Cho, Higashikanai-Cho, Yabashin-Machi, Yaba-Cho e Yasuraoka-Cho.	10	2	0	0	12	6	59	65	0
Ota Chuo K.	Arai-Cho, Asahi-Cho, Iida-Cho, Iizuka-Cho, Uchigashima-Cho, Komaigi-Cho, Niijima-Cho, Nishiyajima-Cho, Higashibessho-Cho e Higashiyajima-Cho.	19	1	3	1	24	24	81	105	0
Housen K.	Okino-Cho, Kamitajima-Cho, Josai-Cho, Shindo-Cho, Takara-Machi, Nakane-Cho, Nishishin-Machi, Nishinoya-Cho, Fujiagu-Cho, Fujikura-Cho, Bessho-Cho, Yura-Cho e Wakiya-Cho.	14	0	0	0	14	15	61	76	0
Takahayashi K.	Iwasegawa-Cho, Ushizawa-Cho, Shimohamada-Cho, Shoya-Cho, Suehiro-Cho, Takahayashi (Higashi, Nishi, Minami, Kita e Kotobuki)-Cho, Tomizawa-Cho, Fukuzawa-Cho, Furuto-Cho, Hosoya-Cho, Minamiyajima-Cho e Yonezawa-Cho.	11	3	0	0	14	14	55	69	0
Ojima K.	Akutsu-Cho, Anyouji-Cho, Izumi-Cho, Idezuka-Cho, Iwamatsu-Cho, Otachi-Cho, Oshikiri-Cho, Ojima-Cho, Kasukawa-Cho, Kameoka-Cho, Kozumida-Cho, Shimotajima-Cho, Suzukake-Cho, Tokugawa-Cho, Bizenjima-Cho, Futatsugoya-Cho, Horiguchi-Cho, Maegoya-Cho, Maejima-Cho, Minamigaoka-Cho, Musashijima-Cho, Serada-Cho e Taishi-Cho.	8	0	1	0	9	8	44	52	0
Nitta K.	Nitta (Akabori, Ichi, Ichinoi, Ichinokura, O, One, Kane, Kamieda, Kaminaka, Kamidanaka, Kanai, Kizaki, Koganai, Kokin, GonEmon, Shimoeda, Shimodanaka, Sorimachi, Takao, Tamurashinden, Tameike, Tenra, Nakaeda, Hagi, Hanakazuka, Hayakawa, Mizuki e Murata)-Cho.	12	1	0	0	13	11	61	72	0
Yabuzukahonmachi K.	Obara-Cho, Okubo-Cho, Yabuzuka-Cho, Yamanokami-Cho, Yoriai-Cho e Rokusengoku-Cho.	3	0	0	0	3	7	39	46	0
Toriyama C.	Oshima-Cho, Tsuruuda-Cho, Toriyama (Kami, Naka, Shimo)-Cho, Toriyama-Cho, Nagate-Cho e Niino-Cho.	3	2	0	0	5	3	13	16	0
Ryumai C.	Okinogo-Cho, Motegi-Cho, Yaegasa-Cho e Ryumai-Cho.	5	0	1	0	6	4	16	20	0
Godo C.	Ishibashi-Cho, Owashi-Cho, Kamigodo-Cho, Kitakanai-Cho, Godo-Cho, Sugashio-Cho, Terai-Cho, Tenra-Cho, Narizuka-Cho e Nishinagaoka-Cho.	2	0	0	0	2	2	3	5	0
Tadakari C.	Ichiba-Cho, Takaze-Cho, Tadakari-Cho, Tomiwaka-Cho e Higashishin-Machi.	0	1	0	0	1	2	18	20	0
Maruyama C.	Kiyohara-Cho, Harajuku-Cho, Higashiimaizumi-Cho, Maruyama-Cho, Midori-Cho, Yatabori-Cho e Yoshizawa-Cho.	5	1	0	0	6	1	13	14	0
Total		93	12	5	1	111	106	498	604	0

C- Posto-Residência Policial “Chuzaiشو” / K- Posto Policial “Kouban”

R- roubo / DM- dano material / ID- invasão domiciliar / OP- obscenidade pública e outros / Tot- Total / aV- acidente com vítimas / aDM- acidente com danos materiais/

Ta-Total de acidentes / aVF- acidente c/ vítima fatal