



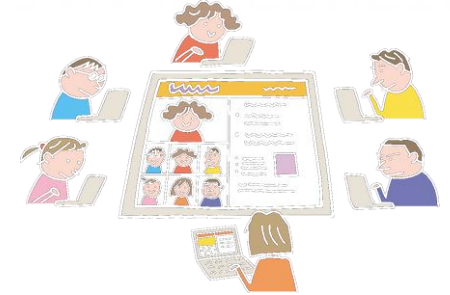
Comunicado da Delegacia de Polícia de Ota

TENHA CUIDADO AO USAR OS SÍTIOS COMUNITÁRIOS NA INTERNET!

O que é um Sítio Comunitário?

São os serviços disponíveis na internet onde é possível trocar mensagens e informações com pessoas de qualquer lugar do mundo. São os sítios como Facebook, Twitter e etc., onde qualquer pessoa que tenha um computador ou smartphone consegue facilmente postar um comentário, foto e outros.

Entretanto, apesar de prático, há o perigo do usuário ser envolvido em problemas ou crimes pois, não há provas de quem postou e poderão estar inclusos informações falsas.



PONTOS IMPORTANTES E REGRAS AO USAR OS SÍTIOS COMUNITÁRIOS NA INTERNET

Não Enviar Fotos e Outros

Uma vez enviados, nunca mais será possível recuperar as fotos e os vídeos.

Jamais envie fotos e vídeos onde seja facilmente possível identificar a pessoa ou, imagens desconcertantes e vergonhosos.



Jamais encontrar Pessoalmente com Alguém que Conheceu através destes Sítios

Não é possível saber se é ou não uma pessoa confiável.

Assim, mesmo que receba o convite, jamais deverá encontrar-se com pessoas que conheceu através destes sítios.

Não Postar Informações Pessoais

Jamais postar informações pessoais (nome, endereço, nome da escola, etc.) próprias ou de terceiros.

Também, não postar ou anexar imagens com informações de localização.

Não Postar Injúrias e Semelhantes de Outros

Jamais postar injúrias, maledicências e semelhantes que possam causar incômodos a terceiros.

Postar algo mal intencionado poderá ser crime.

Não Entrar em Sítios Prejudiciais

Infelizmente a internet está cheia de perigos tais como sítios prejudiciais à criança e, fraudes e golpes num “click” somente.



Não Procurar Encontros com o Sexo Oposto através de Internet

Há os riscos da pessoa estar se passando por uma pessoa que não é.

Respeitar as Regras

Tome cuidados para não ficar viciado à ponto de prejudicar o seu dia-a-dia.

Posto Policial e a Área de Jurisdição

Saiba qual é o Posto Policial de sua Área de Residência e a Situação de Ocorrências Registradas em Dezembro 2021

~ Delegacia de Polícia de Ota ~

Posto-Residência Policial “Chuzaiشو” e Posto Policial “Kouban”		Ocorrência					Acidente Trânsito			
Nome Posto	Área (Bairros) de Jurisdição	R	DM	ID	OP	To	aV	aDM	Ta	aVF
Ekimae K.	Kanayama-Cho, Kumano-Cho, Subaru-Cho, Nishihon-Cho, Hachiman-Cho, Hama-Cho, Higashihon-Cho e Hon-Cho.	5	0	0	0	5	12	35	47	0
Higashinagaoka-Cho K.	Higashinagaoka-Cho, Uekino-Cho, Kamikobayashi-Cho, Shimokobayashi-Cho, Dainogo-Cho, Niragawa-Cho, Higashikanai-Cho, Yabashin-Machi, Yaba-Cho e Yasuraoka-Cho.	7	1	0	0	8	10	52	62	0
Ota Chuo K.	Arai-Cho, Asahi-Cho, Iida-Cho, Iizuka-Cho, Uchigashima-Cho, Komaigi-Cho, Niijima-Cho, Nishiyajima-Cho, Higashibessho-Cho e Higashiyajima-Cho.	13	0	0	0	13	33	105	138	0
Housen K.	Okino-Cho, Kamitajima-Cho, Josai-Cho, Shindo-Cho, Takara-Machi, Nakane-Cho, Nishishin-Machi, Nishinoya-Cho, Fujiagu-Cho, Fujikura-Cho, Bessho-Cho, Yura-Cho e Wakiya-Cho.	4	1	0	0	5	15	55	70	0
Takahayashi K.	Iwasegawa-Cho, Ushizawa-Cho, Shimohamada-Cho, Shoya-Cho, Suehiro-Cho, Takahayashi (Higashi, Nishi, Minami, Kita e Kotobuki)-Cho, Tomizawa-Cho, Fukuzawa-Cho, Furuto-Cho, Hosoya-Cho, Minamiyajima-Cho e Yonezawa-Cho.	9	0	1	0	10	21	60	81	0
Ojima K.	Akutsu-Cho, Anyouji-Cho, Izumi-Cho, Idezuka-Cho, Iwamatsu-Cho, Otachi-Cho, Oshikiri-Cho, Ojima-Cho, Kasukawa-Cho, Kameoka-Cho, Kozumida-Cho, Shimotajima-Cho, Suzukake-Cho, Tokugawa-Cho, Bizenjima-Cho, Futatsugoya-Cho, Horiguchi-Cho, Maegoya-Cho, Maejima-Cho, Minamigaoka-Cho, Musashijima-Cho, Serada-Cho e Taishi-Cho.	5	0	0	0	5	5	33	38	0
Nitta K.	Nitta (Akabori, Ichi, Ichinoi, Ichinokura, O, One, Kane, Kamieda, Kaminaka, Kamidanaka, Kanai, Kizaki, Koganai, Kokin, GonEmon, Shimoeda, Shimodanaka, Sorimachi, Takao, Tamurashinden, Tameike, Tenra, Nakaeda, Hagi, Hanakazuka, Hayakawa, Mizuki e Murata)-Cho.	7	0	0	0	7	15	71	86	0
Yabuzukahonmachi K.	Obara-Cho, Okubo-Cho, Yabuzuka-Cho, Yamanokami-Cho, Yoriai-Cho e Rokusengoku-Cho.	5	0	0	0	5	11	43	54	0
Toriyama C.	Oshima-Cho, Tsuruuda-Cho, Toriyama (Kami, Naka, Shimo)-Cho, Toriyama-Cho, Nagate-Cho e Niino-Cho.	1	0	0	0	1	9	14	23	0
Ryumai C.	Okinogo-Cho, Motegi-Cho, Yaegasa-Cho e Ryumai-Cho.	0	0	0	0	0	6	15	21	0
Godo C.	Ishibashi-Cho, Owashi-Cho, Kamigodo-Cho, Kitakanai-Cho, Godo-Cho, Sugashio-Cho, Terai-Cho, Tenra-Cho, Narizuka-Cho e Nishinagaoka-Cho.	4	0	1	0	5	1	4	5	0
Tadakari C.	Ichiba-Cho, Takaze-Cho, Tadakari-Cho, Tomiwaka-Cho e Higashishin-Machi.	1	0	0	0	1	7	20	27	0
Maruyama C.	Kiyohara-Cho, Harajuku-Cho, Higashiimaizumi-Cho, Maruyama-Cho, Midori-Cho, Yatabori-Cho e Yoshizawa-Cho.	1	0	0	0	1	1	14	15	0

C- Posto-Residência Policial “Chuzaiشو” / K- Posto Policial “Kouban”

Total **62** **2** **2** **0** **66** **146** **521** **667** **0**

R- Roubo / DM- Dano Material / ID- Invasão Domiciliar / OP- Obscenidade Pública e outros / To- Total de ocorrências / aV- acidente com Vítimas / aDM- acidente com Danos Materiais/ Ta-Total de acidentes / aVF- acidente com Vítima Fatal