



Señores Padres: Protejamos a los Niños del Crimen.

- Se han recibido quejas de personas sospechosas persiguiendo o hablado a niños pequeños de esta ciudad.

También, aún se desconoce el paradero de la niña YUKARI YOKOYAMA (hasta entonces 4 años de edad) secuestrada el 7 de Julio de 1996.

- No debemos permitir que esto se repita. Vamos a tomar cuidados diarios para proteger y garantizar la seguridad de nuestros niños.

¡Cuidados que deberán tener los padres!

- No permitir que el niño salga sólo.
- Pida al niño que informe “con quien irá,” a donde irá” y “a que hora irá a regresar” a casa, etcétera.



イカのおすし

En japonés: Ika No O Su Shi

Esta frase es para que los niños no sean envueltos en delitos.

1. No siga a personas desconocidas. (Tsuite- Ika-Nai)
2. Jamás entre al vehículo de un extraño. (Kuruma- Ni- Noranai)
3. Gritar en voz alta al sentir peligro. ”(Ogoe-De-Sakebu)
4. Huya inmediatamente. (Sugu-Ni-Nigeru)

Tratar de huir en dirección opuesta a la persona que le causo temor.

5. Relatar en casa lo ocurrido. (Shi-Ra-Seru)

Relatar a los padres lo sucedido y la descripción de la parsona.

¡Marque 110 en caso de Emergencia!



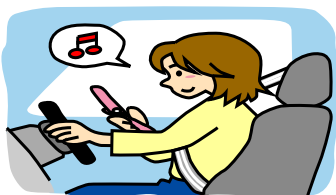
CAMPAÑA NACIONAL DE PRIMAVERA DE SEGURIDAD TRÁNSITO .

Del 11(lun.) al 20(miér.) de mayo de 2015.

- Cuidados a tener para evitar accidentes en cruzamientos, principalmente en las calles donde habitualmente transita.
- Pare sin falta en los cruzamientos, vea y confirme la seguridad de izquierda a derecha.



Utilice el cinturón de seguridad en todos los asientos.
Instale y utilice correctamente el asiento de seguridad infantil.



Concentrese en conducir el vehículo.

(Jamás se distraiga viendo a los lados o usando el celular.)

Es un crimen grave conducir en estado alcoholizado o sin credencial de conductor.

- Conducir alcoholizado : Hasta 5 años de prisión con trabajos forzados o multa de 1'000,000 de yanes (conducir en embriaguez);
- Conducir sin credencial de conductor : Hasta 3 años de prisión o multa de 500,000 yenes.

⇒ Además de la Suspensión o Cancelación de la credencial de conductor, como pena administrativa .



Los ciclistas deberán transitar obedeciendo las reglas de tránsito .

⇒ Siendo que, la preferencia en la acera es para los peatones.

Durante este período se intensificará el control (Ignorar el semáforo, paradas obligatorias , etc...) de prevención de accidentes.

Informes y Consultas de Tránsito
(Atendimiento en japonés.)

Comisaría de Policía de Ota División de Tránsito “Kousu-ka”

Tel.: 0 2 7 6 – 3 3 – 0 1 1 0

