

太田市障がい福祉

社会資源マップ



太田市障がい者支援協議会
太田市福祉こども部障がい福祉課

もく
目

じ
次

- 1 障がい福祉サービスってどんなもの？……………P2～7
- 2 いつ・どんな障がい福祉サービスが受けられるの？…P8
- 3 障がい福祉サービスを利用するためには
どうすればいいの？……………P9
- 4 太田市の障がい福祉施設一覧…………… P10～12
- 5 どんな施設や団体が太田市にはあるの？…… P13～61
- 6 どんなどころが相談を聞いてくれるの？…………… P62
- 7 どんなどころに障がい福祉施設はあるの？…………… P63

1 障がい福祉サービスってどんなもの？

自宅で家事の手助けや、昼間の活動を支援するサービスなどがあります。またその他に働く機会の提供を行うものや、施設などでの生活を手助けするものなど、さまざまな種類があります。

訪問系サービス（支援者が自宅まで来てくれるもの）

□自宅での暮らしを支援するサービス



入浴や料理が一人で出来るか不安・・・

① 居宅介護

・・・自宅で入浴・食事・排泄の手助けや、料理・洗濯などの家事の手助けをします。また通院するときにつきそいもします。



② 重度訪問介護

・・・重い障がいがあり、常に介護が必要な人に自宅で入浴や食事・排泄の手助けをします。また外出するときにつきそいもします。

③ 重度障害者等包括支援

・・・介護の必要性がとても高い人の入浴や料理、外出の手助けや、生活の相談などを全体的に支援します。



か もの あそ
買い物や遊びに
で
出かけたけど一人
で
出来るかしら・・・

① 同行援護

- ・ ・ ・ 視覚障がいのある人が外出するときにつきそって移動の支援をします。また外出先での代読や代筆もします。

② 行動援護

- ・ ・ ・ 知的障がいや精神障がいで、ひとりでの行動が難しい人に危険を避けるために必要な手助けや、つきそいをします。

③ 移動支援

- ・ ・ ・ 屋外での移動が難しい人に銀行や結婚式などへのつきそいをします。また散歩やボーリングなど余暇を楽しみたいときも利用出来ます。



にっちゅうかつどうけい しせつ かよ 日中活動系サービス（施設に通うもの）

ひるま かつどう しえん □昼間の活動を支援するサービス

ひるま しえん う
昼間、支援を受けながら、
たの す
楽しく過ごしてほしい。



① りょうよう かいご 療養介護

- いりょう ひつよう つね かいご ひつよう ひと いりょうきかん しえん う
・・・医療が必要で、常に介護が必要な人に医療機関での支援を受けながら、日常生活を送る手助けをします。

② せいかつ かいご 生活介護

- つね かいご ひつよう ひと しせつ しょくじ はいせつ
・・・常に介護が必要な人に、施設で食事・排泄の
てだす う
手助けを受けながら、生産活動や創作活動の
ていきょう おこな
提供を行います。



じりつ しゅうろう しえん □自立や就労を支援するサービス

じりつ せいかつ はたら
自立した生活や働くための
れんしゅう
練習がしたいな。



① じりつ くんれん きの う くんれん せいかつ くんれん 自立訓練（機能訓練・生活訓練）

- じりつ せいかつ てき からだ ちから せいかつ ちから の
・・・自立した生活が出来るように、体の力や、生活の力が伸びるよ
れんしゅう
うに練習します。

② しゅうろう いこう しえん 就労移行支援

- いっばんきぎょう はたら いっていきかん ひつよう ちしき ちから の
・・・一般企業で働けるように一定期間、必要な知識や力が伸びるよ
れんしゅう
うに練習をします。

③ しゅうろう けいぞく しえん がた がた 就労継続支援（A型・B型）

- いっばんきぎょう はたら こと むずか ひと はたら ばしょ ていきょう ひつよう
・・・一般企業で働く事が難しい人に、働く場所を提供し、必要な
ちしき ちから の れんしゅう
知識と力が伸びるように練習します。雇用契約を結ぶA型と、
こようけいやく むす がた
雇用契約を結ばないB型があります。

地域相談系サービス（地域の暮らしを支えるもの）

□生活や仕事の相談を行うサービス



1人暮らしや、仕事の不安を聞いてもらいたいな。

① 自立生活援助

- 生活の問題を相談したり、生活している様子を定期的に伺うことで、見守りを行います。

② 地域移行支援

- 施設入所や入院をしている人が、地域で生活するために家を決めたり、必要な相談を行います。

③ 地域定着支援

- 1人暮らしをしている人のために、その人の特性に応じた連絡体制を作ります。緊急時には相談など必要な支援を行います。

④ 就労定着支援

- 仕事を続けるために、職場の人や支援者と連絡調整を行います。また、仕事の不安や悩みの相談も行います。



□^{かいご}介護する家族を支援するサービス



家族を少しの間、
預かって欲しいわ。

① ^{たんきにゅうしょ}短期入所

- ・ ・ ・ ^{かいご}介護している家族が病気がなったとき、^{きゅうそく}休息が必要なときに、^{しょうも}障がいを持つ人に施設で短い間宿泊してもらいます。

② ^{にちちゅういちじしえん}日中一時支援 ^{ひがえたんき}(日帰り短期)

- ・ ・ ・ ^{ようじ}用事などで、^{ひるましよう}昼間障がいのある人の^{ひと}介護が出来なくなったときに^{いちじてき}一時的に施設で^{しせつ}日帰りの^{ひがえ}預かりを行います。

^{きょじゅうけい}居住系サービス (施設で暮らすもの)

□^く暮らしや^{せいかつ}生活を支援するサービス



ひとり暮らしになったら
どうしようかしら・・・

① ^{しせつにゅうしょしえん}施設入所支援

- ・ ・ ・ ^{じたく}自宅での生活が^{せいかつ}難しい人が^{むずか}施設で^{ひと}暮らしながら、^{しせつ}入浴や^{しょくじ}食事の^{てだす}手助けをします。

② ^{きょうどうせいかつえんじょ}共同生活援助 (グループホーム)

- ・ ・ ・ ^{しょくじ}食事の^{てだす}手助け、^{かじ}家事の^{れんしゅう}練習、^{せいかつ}生活の^{そうだん}相談をしながら、^{ちいき}地域で^{きょうどうせいかつ}共同生活をします。



児童系サービス（子どもの成長を助けるもの）



子どもの個性にあった環境で
成長してもらいたいな

□子どもの成長を支えるサービス

① 児童発達支援

- ・ ・ ・ 就学していない児童に、生活する力の訓練や集団生活に必要な訓練をします。

② 医療型児童発達支援

- ・ ・ ・ 医療の手助けを受けながら、生活する力を養います。

③ 放課後等デイサービス

- ・ ・ ・ 就学している児童が、放課後や学校休業日に、生活能力向上のために必要な訓練をします。

④ 居宅訪問型児童発達支援

- ・ ・ ・ 外出が難しい子どもの家庭を訪問し、生活能力向上のために必要な訓練をします。

⑤ 保育所等訪問支援

- ・ ・ ・ 幼稚園や学校等の過ごし方に不安がある児童に、支援者が直接通っている場所に訪問してアドバイスをを行います。



2 いつ・どんな障がい福祉サービスが受けられるの？



3 障がい福祉サービスを利用するためにはどうすればいいの？

申請からサービス利用までの流れ

サービスを申請する

利用したい施設やサービスについてご相談ください。その後サービス利用の申請を障がい福祉課に行います。

障害支援区分の認定調査

- ①聞き取り調査
心身の状況を調べるために本人と家族から聞き取り調査を行います。
- ②障害支援区分認定審査会
①の聞き取り調査と主治医意見を元に福祉の専門家が、障害支援区分の認定を行います。

サービスの更新

- サービスは1年から3年の間に更新となります。引き続きサービスを利用する場合は申請をしてください。
- 障害支援区分も心身の状態に応じて見直しが行われます。見直しの際はもう一度区分の認定を受けてください。

サービス利用計画を作る

計画相談員と利用するサービスと施設を決めましょう。どのサービスをどのくらいの量を使うのかを話し合います。

？サービス利用計画とは？
ご本人の障がいや生活に応じて、作成する支援の目標です。
よりよい支援を受けるために、計画相談員としっかり計画の内容について話し合しましょう。
計画を作成出来る事業所の一覧はP62にあります。

サービスを利用する

作成した利用計画を元にサービスを利用します。市町村民税の課税状況によって利用者負担の金額が変わります。

4 太田市の障がい福祉施設一覧

ページ	サービス名 事業所名	主たる障がい種別 (身体) (知的) (精神)			働く場			日中活動の場			暮らしの場			預かりの場		相談の場	
					就労移行支援	就労継続支援A型	就労継続支援B型	生活介護	日中一時(日帰り短期)	地域活動支援センター	宿泊型自立訓練	共同生活援助(GH)	施設入所支援	日中一時(サービスステーション)	短期入所	相談支援	就労支援
14	太田市障がい者相談支援センター	身	知	精													●
15	かなやま学園		知					●	●								
16	アクトつるやま		知					●									
16	まあぶる	身	知	精				●	●								
17	カルミア		知					●									
17	エンジュ	身	知	精				●									
18	ワークショップありす		知					●	●								
27	太田地域活動支援センター	身	知							●							
27	尾島ぴっころ地域活動支援センター	身	知							●							
28	藪塚しゅんらん地域活動支援センター	身	知							●							
28	新田ななくさ地域活動支援センター	身	知							●							
29	ねこのてや	身	知										●				
30	新田愛和会(サービスステーション)	身	知	精									●				
30	ショートステイ ききょうの里	身	知	精				●							●		
31	ショートステイ八幡	身													●		
31	とうもうさわの寮		知					●	●			●		●			
32	ユニッツもりのいえ		知					●	●			●		●			
32	はるかぜ荘	身						●				●		●			

ページ	サービス名 事業所名	主たる 障がい種別 (身体的 精神的)			働く場			日中活動 の場			暮らしの場			預かり の場		相談 の場	
					就労移行支援	就労継続支援A型	就労継続支援B型	生活介護	日中一時(日帰り短期)	地域活動支援センター	宿泊型訓練施設	共同生活援助(GH)	施設入所支援	日中一時(サービスステーション)	短期入所	相談支援	就労支援
14	太田市障がい者相談支援センター	身	知	精													●
15	わーくさぽーと	身	知	精													●
18	エコネット・おおた		知		●	●											
19	ありさんち	身	知	精			●		●								
19	セルフあけぼの		知		●		●		●								
20	リヤンド太田		知	精	●												
20	ここから	身	知	精		●											
21	タクト	身	知	精		●											
21	エムズウェル		知	精		●											
22	スワン太田		知			●											
22	メンバーズ	身	知	精		●											
23	プライム優信	身	知	精		●											
24	麦の家		知	精			●										
24	ワークセンター あすなろ		知	精			●										
25	インフィニット		知	精			●										
25	地域活動支援センターふらっと	身	知	精						●							
26	地域活動支援センター耕人舎		知	精						●							
26	地域活動支援センター結芽			精						●							
29	ガイア		知						●								
33	かなやま青年寮		知	精							●				●		
33	太田松翠会 GH はあぶ・もみじ		知								●						
34・ 35	杜の舎 GH		知								●			※	●		
36	三和会 GH		知								●						
37	あざ美会 GH ひろば		知	精							●						
37	リベルテ I		知	精							●						
38	おおくぼホーム第一		知								●						
39 ～ 43	アルカディア GH	身	知	精							●						
44	東毛会 GH プランタン	身									●						

ページ	サービス名 事業所名	主たる障がい種別	発達の間				日中活動の間	預かりの間		相談の間	
			生活介護	児童発達	放デイ	日中一時(心身障害児者 集団活動・訓練事業所)	日中一時(日帰り短期)	日中一時(サービスステーション)	短期入所	保育所等訪問支援	相談支援
14	発達相談支援センター にじいろ	児									●
29	ガイア	児					●				
29	ねこのてや	児						●			
30	新田愛和会(サービスステーション)	児						●			
30	ショートステイ ききょうの里	児							●		
44	ひまわり学園	児		●						●	
45	ぽかぽか	児	●	●	●						
45	chouchou(シュシュ)太田	児		●							
46	アニマートおおた	児		●	●						
46	こどもサポートきらり太田	児		●	●					●	
47	こどもサポートきらり太田第2	児		●	●						
47	こどもサポートきらり太田第3	児		●	●						
48	キャンバス	児			●		●				
48	ぼるか	児			●						
49	スクラム	児			●						
50	かんがるうクラブ	児			●						
50	第2かんがるうクラブ	児			●						
51	音つみき	児			●						
51	SHINKA(しんか)	児			●						
52	SHINKA(しんか)太田第2	児			●						
53	ルピナスキッズ	児			●						
53	ルピナス	児			●						
54	クローバーキッズ	児			●						
54	クローバー	児			●						
55	アイリス	児			●						
55	ハッピーキャンプ太田教室	児			●						
56	ハッピーキャンプ太田第2教室	児			●						
56	ハッピーキャンプ太田第3教室	児			●						
57	ハッピーテラス太田教室	児			●						
57	ウノおおた	児			●						
58	からふる太田	児			●						
58	からふる尾島	児			●						
59	イソップ	児			●						
59	スター	児			●						
60	太養児童クラブ	児				●					
60	ポレポレ	児				●					

5 どんな施設や団体が太田市にはあるの？

このページからは太田市内にある様々な福祉施設や支援団体を紹介しています。興味のある施設には見学や体験に行きましょう。

サービスの利用についてのお問い合わせは障がい福祉課までお願い致します。

太田市役所 障がい福祉課 電話 0276-47-1828 FAX 0276-47-1845

それぞれの施設や団体が対応している障がいについて色分けをして紹介しています。

この資源マップは障がいごとにも色分けをして表示しています。

身体 知的 精神 児童 二つ以上の障がいに対応

就労支援

身体

知的

精神

児童

社会福祉法人〇〇会 △△園

所在地	太田市〇〇町 1-1-1
連絡先 (受付時間)	電話 0276-〇〇-〇〇〇〇 月～金曜（祝日は除く）8：30～17：00 FAX 0276-〇〇-〇〇〇〇 Eメール △△△△△@△△.△△.jp HPアドレス www.××〇〇/△△//co.jp
提供するサービス	・生活介護（定員 15名） ・就労継続支援B型（定員 15名）
利用時間	月～金曜（祝日は除く）8：30～15：30
主な設備	車椅子：利用可 駐車場：6台 駐輪場：あり
利用料以外の経費	昼食代 〇〇〇円 行事費 △△△円
送迎	有（応相談）

施設や団体の基本情報になります。どこで・どんなサービスを受ける事が出来るのか見てみましょう。

封入作業、付録の袋詰め、ファイルのシール貼り、自主製品（アクセサリ、小物）の作成、パンの製造。作業の他にクラブ活動、スポレク祭への出店、忘年会など季節ごとの行事や地域のイベントへの参加を通じ、充実した生活を支援します。重度心身障害者対応可能です。

それぞれの特徴やアピールポイント・作業内容です。それ以外にもお出かけ等の行事を紹介している施設や団体もあります。

※より具体的な支援内容や、費用等については各施設や団体に直接お問い合わせください。情報や内容は予告なく変更する場合がありますので予めご了承ください。

相談支援

身体

知的

精神

児童

太田市障がい者相談支援センター

所在地	太田市浜町 2-35 太田市役所内
連絡先 (受付時間)	電話 0276-57-8210 月～金曜日（祝日、年末年始を除く）8:30～17:00 FAX 0276-57-8215 HP アドレス http://www.city.ota.gunma.jp
相談員の数	4名
相談内容	福祉サービス利用のための相談 安心した生活のための相談



太田市在住の障がいをお持ちの方やその家族等を対象に、

- ・地域で生活するために必要な福祉サービス利用のお手伝い
- ・自立していくためにその方の障がいに応じた事業所や専門機関などを紹介
- ・家族や人間関係の悩み、趣味やレクリエーション等、社会で生きていく力を応援 などの支援を行います。

相談員不在の場合もありますので、まずはお電話をお願いします。

相談支援

身体

知的

精神

児童

太田市発達相談支援センター にじいろ

所在地	太田市浜町 2-35 太田市役所 3階
連絡先 (受付時間)	電話 0276-47-1918 月～金曜日（祝日、年末年始を除く）8:30～17:00 FAX 0276-47-1849 HP アドレス http://www.city.ota.gunma.jp
相談員の数	4名
相談内容	お子さんの発達全般の相談 就園・就学の相談 福祉サービス等に関する相談 ペアレントトレーニングについて



太田市在住で、発達や行動面に心配のあるお子さんやその家族等を対象に、お子さんとその家族が家庭や地域の様々な場で安心して過ごすことができるよう、地域関係機関と連携を取りながら、発達相談・訪問相談・医学的相談など、きめ細やかに支援を行います。

相談員不在の場合もありますので、まずはお電話をお願いします。

就労支援

身体

知的

精神

児童

社会福祉法人杜の舎 障害者就業・生活支援センター わーくさぽーと

所在地	太田市東本町 53-20 太田公民館 東別館内
連絡先 (受付時間)	電話 0276-57-8400 月～金曜日（祝日、年末年始を除く）9:00～18:00 FAX 0276-57-8401 E-mail work-spt@mori-no-ie.jp HP アドレス http://www.mori-no-ie.jp
相談員の数	9名
相談内容	就労に向けた相談、職場定着の相談、生活面の相談 障がい者雇用に関する相談



- ・太田市、館林市、邑楽郡5町（板倉町、明和町、千代田町、大泉町、邑楽町）にお住まいで、一般企業での就労を希望、もしくはすでに在職中の障がいや難病のある方が対象です（障がい種別は問いません）。お仕事に関する相談に応じ、必要な支援を行います。また、お仕事を続けるために必要な生活面の相談に応じます。
- ・障がいのある方を雇用している、もしくはこれから雇用しようとしている事業所様を対象に障がい者雇用に関する相談に応じます。
- ・必要に応じ、関係機関との連絡調整を行います。

※相談員不在の場合もありますので、まずはお電話をお願いします。

日中活動系（生活介護）

身体

知的

精神

児童

社会福祉法人太田松翠会 かなやま学園

所在地	太田市藤阿久町 83-3
連絡先 (受付時間)	電話 0276-32-1461 月～金曜 8:30～17:30 FAX 0276-31-2400 Eメール kouboukanayama@ag.wakwak.com HP アドレス kanayamagakuen2014.com
提供するサービス	生活介護（定員 80名） 日中一時支援事業（定員 1名）
利用時間	月～金曜 8:30～15:40 （日中一時支援 16:00～17:30）
主な設備	厨房設備（食事提供あり）
利用料以外の経費	昼食代（280円） 活動費（必要分）
送迎	あり（応相談）



かなやま学園は日中の時間だけではなく、ご本人を取り巻く環境にも積極的に目を向けて支援を展開します。障がい特性を把握し、一人ひとりに合った活動の提供と支援にこだわっています。作業は、太田市からの委託（清掃作業等）、請負作業（マックス針詰め、自動車部品袋詰め）、廃品回収（新聞、ダンボール、アルミ缶等）、自主生産活動（織り製品、手作り石けん、クッキー）を行っています。特に自主生産品については各種販売に参加しています。また活動については3B体操や書道（外部講師）、音楽活動、その他作業室独自の活動（個別・グループ）に力を入れています。

日中活動系 (生活介護)

身体 知的 精神 児童

社会福祉法人杜の舎 アクトつるやま

所在地	太田市烏山上町 2313 番地 (太田市高齢者総合センターの一部)
連絡先 (受付時間)	TEL 0276-55-3555 月曜日～金曜日 (祝日を除く) 8:30～17:30 FAX 0276-55-3556 Eメール tsuruyama2@mori-no-ie.jp HPアドレス http://www.mori-no-ie.jp/
提供するサービス	生活介護 定員 20 名
利用時間	月曜日～金曜日 (祝日を除く) 9:30～15:30
主な設備	駐車場は高齢者総合福祉センターと兼用
利用料以外の経費	昼食費：一食 300 円程度の実費負担 外出費用：実費負担 行事費用：一部実費負担
送迎	あり (太田市在住の方)



利用される方ご自身の生活を組み立てていけるように応援しています。
 活動は主に、創作活動 (手織り、陶芸、絵画)、カラオケ、運動などを行っています。
 コミュニケーション支援を柱に、日々の活動及び行事や社会生活 (外出) 支援を行っています。

利用者・職員の『笑顔』を大切にしている事業所です。

日中活動系 (生活介護)

身体 知的 精神 児童

特定非営利活動法人あんだんて まあぶる

所在地	太田市細谷町 1450 番地
連絡先 (受付時間)	電話 0276-52-8551 月～金 (祝日を除く) 10:30～17:00 FAX 0276-55-5130 E-mail cgsmy156@ybb.ne.jp https://andante-ohata.jimdo.com/
提供するサービス	生活介護 定員 10 名 日中一時支援事業 下記参照 キャンパスとの多機能型
利用時間	通常及び祝日開所日 9:30～15:30 土曜開所日 9:15～15:15 年間開所日 259 日間
主な設備	リフト車あり
利用料以外の経費	昼食代 250 円 / 1 食あたり 外食等行事費 実費負担 昼食づくり 無料
送迎	自宅まで送迎します その他 延長 18:30 まで可能 駐車場あり



平成 28 年 5 月より、キャンパスの新築移転に伴い、多機能型として「まあぶる」を開所しました。利用者一人一人に合った支援内容を計画しながらより良い豊かな生活を送っていただけるよう職員一同努力してまいります。主な活動として、午前中はスバルの請負作業、ウォーキング等、午後は請負の納品、ウォーキング等ですが、週 1 回昼食づくり (やきそば、カレー等) をして、玉ねぎの皮むき、キャベツちぎり等で食の楽しみを経験していただきます。他に外出をして、地域社会を日々感じていただきます。また、あんだんてが 15 年前から親の会として乗馬体験をしてきましたが、「まあぶる」の方々にも週 1 回乗馬体験を実施しています。馬に乗れなくても戸外に出て散歩ができますので利用者の方々楽しんでいただいています。

*日中一時支援事業・・・基本情報と、活動内容もキャンパス (46 ページ) と同じで、送迎はなし。初めての方は体験をお願いします。利用料、通常 18 歳までは、1 割負担、18 歳以上は、利用者本人の収入による。受給者証必要 (市へ申請) 他お問い合わせください。

日中活動系 (生活介護)

身 体

知 的

精 神

児 童

一般社団法人 famille 生活介護事業所 カルミア

所在地	太田市大島町 1021-11
連絡先 (受付時間)	TEL 0276-60-5447 月～金 8:30～18:30 FAX 0276-60-5448 Eメール info@famille-gunma.com HPアドレス http://www.famille-gunma.com
提供するサービス	生活介護 定員 20名
利用時間	月～金 9:00～18:00 (時間外については応相談)
主な設備	駐車場 10台
利用料以外の経費	昼食代 100円 (利用者負担)
送迎	あり



カルミアは平成30年5月に開所した生活介護事業所です。毎日を安心して暮らせるよう、健康チェックをはじめ、ウォーキングや地域施設等への外出などの適度な運動を1日の活動に取り入れ、体力づくりや健康の持続ができるよう支援しています。また、1日のスケジュールの中に、電化製品の解体や、ダンボール等の廃品回収、ペットボトルの分別など、軽作業ができる時間を取り入れ、社会参加の機会を持てるよう取り組んでいます。

日中活動系 (生活介護)

身 体

知 的

精 神

児 童

社会福祉法人 新田愛和会 生活介護事業所 エンジュ

所在地	太田市新田金井町 607番地
連絡先 (受付時間)	電話 0276-55-1987 月～金曜 9:00～18:00 FAX 0276-47-3664 Eメール npo_aiwa@key.ocn.ne.jp HPアドレス http://nittaaiwa.com
提供するサービス	生活介護 定員 20名
利用時間	月～金 (祝日含む) *年間の休日 12月29日から1月3日 9:30～15:30
主な設備	車椅子: 利用可 駐車場: あり 駐輪場: あり
利用料以外の経費	昼食代 1食 339円 行事・教材費等 実費
送迎	有 (太田市全域)



平成30年11月より開所。個々の課題、自分1人の楽しみを見つけて過ごす時間の提供、健康維持の為に散歩をするなど、ゆっくり過ごせる。クリスマス会など季節ごとの行事や地域のイベントへ参加し、楽しみの機会を提供。
*日中一時支援にて、延長等を希望される場合は相談により日中一時での提供をしている。
例① 8:30～9:30、② 15:30～18:00

日中活動系 (生活介護・就労継続支援 B 型)

身 体

知 的

精 神

児 童

社会福祉法人杜の舎 ワークショップありす

所在地	太田市安良岡町 298-1
連絡先 (受付時間)	電話 0276-49-2285 月～金 (祝日除く) 8:20～17:20 FAX 0276-49-2286 Eメール alice@mori-no-ie.jp
提供するサービス	生活介護 (定員 20 名) 就労継続支援 B 型 (定員 20 名)
利用時間	9:30～15:30
主な設備	車椅子：利用可、駐車場：あり
利用料以外の経費	食費 (1 食あたり)：250 円、行事参加費、保護者会費
送迎	あり (応相談)



太田市の北東部の葦川地区にある障がい福祉サービス多機能事業所として、生活介護事業と就労継続支援 B 型事業を行っております。障がいのある人が、毎日の暮らしを楽しく過ごせるよう、働くことを主としながらさまざまな活動を行っている施設です。利用者との信頼関係づくりを最優先し、利用者自ら自分らしさを形作ることを大きなテーマとしています。作業や他の活動の様々なことを自分で選んで決めることを第一とし、仲間から学ぶことを大切にしながら社会で生きるすべを身につけられるよう支援しています。

日中活動系 (就労移行支援・就労継続支援 A 型)

身 体

知 的

精 神

児 童

社会福祉法人杜の舎 エコネット・おおた

所在地	太田市細谷町 1714-2
連絡先 (受付時間)	電話 0276-32-8850 月～金 (祝日除く) 8:30～17:30 FAX 0276-32-8851 Eメール：econet@mori-no-ie.jp URL：http://www.mori-no-ie.jp/econet/
提供するサービス	就労継続支援 A 型 (定員 50 名) 就労移行支援 (定員 6 名) 就労定着支援
利用時間	月～金 (祝日除く) 8:30～16:30
主な設備	駐輪場：あり
利用料以外の経費	昼食代：300 円
送迎	あり



A 型：作業 空缶リサイクル、花卉栽培、公園緑地管理、清掃、レストラン営業
特徴 一般就労が難しい知的障がいのある人に、雇用契約等にもとづいて、働く場を提供し、自立した日常生活が営めるよう支援を行います。
 また、企業などの就職に向けて、支援を行います。

移行：作業 清掃
特徴 職場指導を実施して、就労に必要な知識やマナーの習得を目指します。また、求職活動に関する支援、職場開拓、実習等を行います。

定着：特徴 職場での悩み、生活リズム、金銭面などについて支援を行います。また、他機関との連携を図り、働きやすい環境につなげ、職場定着のお手伝いをします。

日中活動系 (就労継続支援 B 型)

身体

知的

精神

児童

社会福祉法人福晃会 ありさんち

所在地	太田市六千石町 51-1
連絡先 (受付時間)	電話 0277-78-7191 月～金 8:20～17:20 FAX 0277-78-7192 Eメール arisanchi295@bz03.plala.or.jp
提供するサービス	※就労移行支援は令和 2 年 3 月 31 日をもって廃止となりました。 ・就労継続支援 B 型 (定員 30 名) ・日中一時支援事業 (定員は応相談)
利用時間	月～金曜 (行事等により変更もあり) 9:00～16:00
主な設備	車椅子: 利用可 駐車場: あり 駐輪場: あり
利用料以外の経費	昼食代 350 円 / 1 食 給食センターの弁当 ※弁当持参可 行事費 外出先により別途徴収
送迎	送迎費 40 円 / 片道 ※ガソリンの価格により送迎費の変動あり



平成 19 年 4 月から太田市六千石町に開所された施設です。一般就労を目標に掲げ訓練をされる方や、施設内で行われる作業 (訓練) を通し、体力作りや社会性などを身につけていただいております。施設内の作業では、蕎麦・うどん・ラーメン・かりんとうなどの自主製品の製造・販売をはじめ、企業から仕事を請け負い日中の作業 (訓練) としています。施設外の作業では、太田市精米センターにて太田市産のお米の精米作業を請け負っており、精米されたお米は、市内の小中学校の学校給食で使われております。作業の他に地域行事に参加し、製品・活動の啓発や地域に根差した施設を目指し活動しております。見学は随時、受け付けておりますので、お気軽にお問い合わせください。

日中活動系 (就労移行支援・就労継続支援 B 型)

身体

知的

精神

児童

社会福祉法人三和会 セルプあけぼの

所在地	太田市緑町 783
連絡先 (受付時間)	電話 0276-37-7444 月～金曜 8:30～17:30 FAX 0276-37-7448 Eメール selp-a@arion.ocn.ne.jp HP http://sanwakai.net/
提供するサービス	・就労移行支援 (定員 6 名) ・日中一時支援事業 (定員 3 名) ・就労継続支援 B 型 (定員 24 名)
利用時間	月～金曜 9:00～16:30 (一部の土曜・祝日開所)
主な設備	駐車場: あり (自家用車・自転車での通所可)
利用料以外の経費	昼食代 280 円
送迎	あり (治良門橋駅、他応相談)



セルプあけぼのは作業活動を通じて、一般就労や充実した社会生活に向けた支援を行っている事業所です。施設内では段ボール成型、野菜加工、部品組立等の作業に取り組み、また近隣各所に設置した清涼飲料水自動販売機のルートサービスや、自動車リサイクル工場での施設外就労等、施設外での活動も積極的に行っています。運動会や納涼祭などの季節に応じた行事や、外出レクリエーションなどの作業以外の企画も催しています。

日中活動系 (就労移行支援)

身体

知的

精神

児童

一般社団法人 famille 就労移行支援事業所 リヤンド太田

所在地	太田市宝町 862-10 (TEL/FAX) 0276-55-3943/0276-55-3944
連絡先 (受付時間)	月～金 8:30～17:30 Eメール info@famille-gunma.com HPアドレス http://www.famille-gunma.com
提供するサービス	就労移行支援 定員 20名
利用時間	月～金 9:30～15:30
主な設備	駐車場あり
利用料以外の経費	昼食代 100円 (利用者負担)
送迎	あり



リヤンド太田は平成 30 年 5 月に開所した就労移行支援事業所です。ひとりひとりのペースや特性に応じ、就労に向けて、ご本人だけでなく、生活環境を含めた総合的な支援を目指しています。仕事として経験できる作業はさまざまあり、電化製品の解体作業や空家・空地の管理業務（草木の伐採等）、住宅部品づくり等の軽作業などを通して、それぞれに合った働き方を見つけていきます。また、学習日を通し、社会生活のルールや就労に必要なマナーなどを身につけながら、社会に出る準備を行います。外出や映画鑑賞、料理体験などの余暇活動もあり、地域活動参加への機会や、普段とは違う状況での仲間同士のコミュニケーションの取り方などを、楽しみながら経験することができます。

日中活動系 (就労継続支援 A 型)

身体

知的

精神

児童

株式会社 Lakushon 就労継続支援施設 A 型事業所 ここから

所在地	太田市植木野町 253-1 カンケンプラザ WOW2 (ガラクタ鑑定店舗内)
連絡先 (受付時間)	TEL 0276-56-4116 月～土 9:30～14:30 (会社のカレンダーによる) FAX 0276-56-4113 e-mail lakusyon@yahoo.co.jp
提供するサービス	就労継続支援 A 型 (20名)
利用時間	月～土 9:30～16:30 (会社のカレンダーによる)
主な設備	駐車場、駐輪場：あり
利用料以外の経費	昼食代：各自
送迎	なし



主にリサイクルショップの、商品加工、クリーニング、動作確認、値段付け等の作業を行っております。取り扱い商品は、フィギュア・ミニカー・プラモデル・トレーディングカード・ゲーム・CD・DVD・漫画本・古着・家電品・日用品など幅広く、趣味の商品に囲まれ毎日楽しく仕事ができます。利用者さんとのコミュニケーションを大切に、誕生日には職員、利用者さん全員でお祝いをしたり、忘年会やクリスマス会など季節行事を開催。朝礼時には「挨拶訓練」の実施、終礼時には、自分の意見を発表する場を設け、一人一人が、充実した毎日を過ごせるよう支援しています！

日中活動系 (就労継続支援 A 型)

身体

知的

精神

児童

株式会社 ippo 就労継続支援 A 型 タクト

所在地	太田市本町 21-11
連絡先 (受付時間)	TEL : 0276-50-1199 月曜～金曜 (会社カレンダーによる) 9:30 ~ 17:00 FAX : 0276-50-1199 Eメール : ippo_susumou@yahoo.co.jp
提供するサービス	就労継続支援 A 型 (定員 20 名)
利用時間	月曜～金曜 (会社カレンダーによる) 9:45 ~ 15:15
主な設備	駐輪スペースあり
利用料以外の経費	当利用者の特別必要とする消耗品の実費 (通常範囲内の使用量の日常生活用品については不要です)
送迎	なし



◎作業内容

施設内：自動車部品組み立て、プラスチック製品加工、梱包、クリーニング、検品、検査 など
施設外 (1 件)：プラスチック製品加工、梱包、検品、出荷準備

◎コメント

一日も早く一般就労を目指す方や若くて元気な方などには、就労の実戦経験も積める施設外就労がおススメです。また、落ち着いて作業をしながら少しずつ成長したい！という方は施設内で他の利用者さん達と一緒に働いてみませんか？興味がある方は、まず一度見学に来てみてください。

日中活動系 (就労継続支援 A 型)

身体

知的

精神

児童

エムズウェル株式会社 就労継続支援 A 型事業所 エムズウェル

所在地	太田市東新町 704-2
連絡先 (受付時間)	電話 0276-51-5408 月～土曜 9:00 ~ 18:00 FAX 0276-51-4041 Eメール mashiko.mswel@gmail.com
提供するサービス	就労継続支援 A 型 (定員 20 名)
利用時間	月～土曜 (会社カレンダーによる) 作業時間 10:00 ~ 15:00
主な設備	駐車場：あり
利用料以外の経費	なし
送迎	あり (茈川駅より)



エムズウェルは通常の企業に雇用されることが困難な障がいのある方と最低賃金で雇用契約を結び『働く場』を提供しながら職業訓練を行う施設です。

取り組んでいただく主な作業は、小型家電や OA 機器、精密機器等のリサイクル品の解体・仕分け・クリーニングとなります。毎日の作業や勉強会を通じて基本的な工具の扱いや仕事に対する心構えなどを習得し一般就労を目指して行きます。施設の見学など随時受け付けております。お気軽にお問い合わせください。

日中活動系 (就労継続支援 A 型)

身 体

知 的

精 神

児 童

社会福祉法人太田市社会福祉協議会 スワン太田

所在地	太田市浜町 2-5
連絡先 (受付時間)	電話 0276-47-8080 月～金曜 (祝日は除く) 9:30～17:00 FAX 0276-47-8039 Eメール swan@otashakyo.jp HP アドレス http://otashakyo.jp/swan/
提供するサービス	就労継続支援 A 型 (定員 10 名)
利用時間	月～金曜 (祝日は除く) 7:30～18:00
主な設備	駐輪場：あり
利用料以外の経費	忘新年会の食事代
送迎	なし



勤務場所は、焼き立てパンの店「スワンベーカリー太田店」または市役所内の小売店「ヤマザキショップ太田市役所店」になります。

主な作業内容は以下のとおりです。

- (1) 製造業務 パン生地・副材の計量、パンの成型、揚げ物の調理、パンの陳列、鉄板・アルミ板・調理器材の洗浄、生地準備
- (2) 販売業務 開店準備、パンの袋詰め・ラベル貼り、レジ補助、トレー・トング洗い、商品の陳列・補充、商品の在庫・賞味・消費期限確認、出張販売の補助、売り場の清掃
- (3) 共通業務 ベーカリー店舗トイレ・2 階部・外周の清掃、タオルの洗濯

日中活動系 (就労継続支援 A 型)

身 体

知 的

精 神

児 童

株式会社メンバーズ

所在地	太田市小舞木町 320-2
連絡先 (受付時間)	TEL 0276-52-8091 月曜～土曜 (第 1・第 3 土曜、日祝日を除く) 9:30～15:30 FAX 0276-52-8092 E-mail members4058@sweet.ocn.ne.jp
提供するサービス	就労継続支援 A 型 (定員 20 名)
利用時間	月曜～金曜、第 2 土曜、第 4 土曜 9:30～15:30
主な設備	駐車場あり 駐輪場あり
利用料以外の経費	なし
送迎	なし



作業内容は時期により異なりますが、基本の仕事内容は軽作業となっています。今はウレタンをカットする作業、テープ貼・封入作業などがあります。

人との繋がり・助け合いを大切に。

みんなで成長していけるように、次に繋げていけるように全力でサポートします！
明るく和気あいあいとしたアットホームな雰囲気です

日中活動系 (就労継続支援 A 型)

身体

知的

精神

児童

プライム優信

所在地	太田市飯田町 1395-1
連絡先 (受付時間)	電話 0276-47-2039 月～金曜 (祝日は除く) 8:30～16:30 FAX 0276-47-2040 Eメール prime.u.shin@gmail.com
提供するサービス	就労継続支援 A 型 (定員 20 名)
利用時間	月～金曜 (祝日は除く) 8:00～13:30
主な設備	駐車場：あり 駐輪場：あり
利用料以外の経費	行事費はその都度
送迎	施設外就労先までの送迎有 (応相談)



- ・太田市内の企業を中心に弁当の配達を行なっています。お弁当に関わる作業 (調理～盛り付け～掃除・片付け等々) を利用者さんが中心になり、考え行動できる環境作りを大事に、一般就労に向け毎日を過ごしていただいています。昼食は、利用者さんが関わったお弁当を食べていただいています。昼食代は無料となります。
- ・毎週 1 回、仕事終了後に『認知行動療法』について勉強会を行なっています。仕事以外にも認知や思考の癖を知り、自分でコントロールしていくことを身につけることで、社会に出て困らない術を身につけていただく勉強会を行なっています。勉強会は 90 分です。発見が多い勉強会ですよ。
- ・利用者さんが主体になり、企画～計画～実行と、皆の意見を聞きながら外出の機会を作っています。新しい事業所のためなかなか行動に移しきれていませんが、自発的に行動できるよう支援しています。

日中活動系 (就労継続支援 B 型)

身 体

知 的

精 神

児 童

社会福祉法人アルカディア 麦の家

所在地	太田市長手町 26 番地
連絡先 (受付時間)	0276-25-5417 月～金 (祝日は除く) 9:00～17:00 Fax 0276-25-6591 Email muginoie@gmail.com
提供するサービス	就労継続支援 B 型 定員 20 名
利用時間	月～金曜日 (祝日は除く) 9:00～16:00 土曜日開所の場合もあり
主な設備	駐車場・駐輪場
利用料以外の経費	昼食代 310 円 (希望者)、レクレーション費
送迎	あり (太田駅より)



☆麦の家は、山と田園に囲まれ春にはウグイスが鳴き、初夏からは緑が増え、自然が豊かな場所です。作業については、車部品袋入れ・シール貼り・建築関係のネジ組み立て・シャープペン組み立て検品等、自主製造パウンドケーキ・クッキー・季節によってデザートなどを作っております。その他作業以外で、月 1 回レク・週 1 半日活動をおこなっています。

日中活動系 (就労継続支援 B 型)

身 体

知 的

精 神

児 童

一般社団法人 famille 就労継続支援 B 型事業所ワークセンター あすなる

所在地	太田市宝町 905-3 (TEL/FAX) 0276-60-5585/0276-60-5587
連絡先 (受付時間)	月～金 8:30～17:30 E-mail : asunaro@famille-gunma.com URL : http://www.famille-gunma.com
提供するサービス	就労継続支援 B 型 定員 15 名
利用時間	月～金 (祝は除く) 9:30～15:30
主な設備	駐車場あり
利用料以外の経費	昼食代 100 円 (利用者負担)
送迎	あり



famille は「家族」という意味です。家族のように、ひとりひとりに親身に支援をする事業所を目指しています。生活を含め総合的な支援を目指しています。コミュニケーション力や自己決定のできる環境づくりをして、明るく楽しい毎日が過ごせるような取り組みをしています。空き地管理を中心とした作業 (草木伐採、庭木剪定、家の解体など) や内職等の軽作業、月に一度の余暇活動もあります。

日中活動系 (就労継続支援 B 型)

身体

知的

精神

児童

社会福祉法人あざ美会 インフィニット

所在地	太田市大原町 1530-1
連絡先 (受付時間)	電話：0277-46-8522 受付：月～金（土日祝は除く）9:00～17:30 FAX：0277-46-8532 E-mail：infinite@blue.ne.jp URL：http://www.infinite.or.jp/
提供するサービス	就労継続支援 B 型（定員 30 名）
利用時間	月～金（土日祝は除く）10:00～15:00
主な設備	車椅子：利用可 駐車場：あり 駐輪場：あり
利用料以外の経費	昼食代 200 円
送迎	あり



廃銅線の回収・被覆剥離作業、廃パソコンの回収から分解、分別。（主な回収先は群馬県内の法人です。）株式会社ノーリツ様、特例子会社（株式会社エスコアハーツ）様からの委託（契約）を受け給湯器の回収、分解・分別作業。（給湯器の主な回収先は近隣のガス会社です。）一部、農作業もあります。できた作物を近隣のスーパーで販売。（納品作業もあります。）

日中活動系 (地域活動支援センター)

身体

知的

精神

児童

社会福祉法人アルカディア 太田市地域活動支援センター I 型ふらっと

所在地	太田市鶴生田町 733-123
連絡先 (受付時間)	電話：0276-20-2509（9:00～17:00） FAX：0276-20-2510 E-Mail：ota-flat@orion.ocn.ne.jp HP アドレス：http://arcadia-gr.com
提供するサービス	地域活動支援センター I 型
利用時間	月～金（祝祭日は除く）9:00～17:00
主な設備	駐車場・駐輪場 あり
利用料以外の経費	活動によってあり
送迎	なし



太田市地域活動支援センターふらっとは、太田市近郊に住まわれている、障がいをお持ちの方を対象に「相談支援・創作的活動・生産活動」を行っています。 ※あらかじめ利用登録が必要となりますが、登録にあたっての費用はかかりません。相談支援：日常生活上の悩み事や困りごとなど、どのような内容でもお話しをお伺いします。来所されてのご相談、電話でのご相談、どちらでも構いませんので、気軽にご相談ください。創作的活動：外出レクリエーションや食事会を中心とした、参加される方が楽しめるような企画を利用者さん同士で企画しています。地域のボランティア団体との交流の機会も提供しています。気軽にご参加ください。生産活動：お寺などでの除草作業を行っています。体を動かしたい、日中の生活リズムのため、作業報酬のため等、各々の理由で利用者の方々に作業に参加していただいています。

日中活動系 (地域活動支援センター)

身体

知的

精神

児童

社会福祉法人アルカディア 地域活動支援センター耕人舎

所在地	太田市鶴生田町 733-123
連絡先 (受付時間)	電話 0276-60-5074 月～金曜 (祝日は除く) 9:00～17:00 FAX 0276-60-5074
提供するサービス	地域活動支援センターⅢ型 定員 20名
利用時間	月～金曜 (祝日は除く) 9:00～15:30
主な設備	駐車場：あり
利用料以外の経費	活動費 300円 行事費 随時
送迎	なし 行事の時 (応相談)



- ①畑での野菜作りを行い、いろいろな野菜の種まき、追肥、土寄せ、除草作業を行い、収穫した野菜を販売しています。
 - ②自販機の商品補充、お金の回収と空き缶、ペットボトル等の回収をし、空き缶の仕分け、ペットボトルの清掃作業をいたします。
 - ③公園の除草作業も行います。
- 利用者さん参加の年間行事、催し物が有ります。

日中活動系 (地域活動支援センター)

身体

知的

精神

児童

社会福祉法人仁和会 地域活動支援センター結芽 (ゆめ)

所在地	太田市高林北町 1138-1
連絡先 (受付時間)	電話 0276-56-9576 月～金 (祝祭日は除く) 9:00～17:00 Fax 0276-56-9586
提供するサービス	地域活動支援センターⅠ型 (概ね 20名程度) 相談支援事業
利用時間	月～金 (祝祭日は除く) 8:30～16:00 火曜 8:30～14:45
主な設備	駐車場・駐輪場
利用料以外の経費	昼食は各自用意 弁当注文も可
送迎	なし



生産活動：(各種内職作業・施設外ワーク (施設清掃・企業内作業))
 創作的活動：(籐・エコクラフト・グリーティングカード・料理・お菓子)
 その他 パソコン・清掃・リサイクル活動・ヨガ・施設外研修・レク
 就職や復職を目的に 10代～50代の発達障がいをはじめ精神科・心療内科通院中の方が多く利用されている施設です。活動中の状況や各種心理検査の結果から、病気や障がいを含め自分の特性を知り、それぞれの目標に向かうことが出来るよう支援することを心掛けています。なし

日中活動系 (地域活動支援センター)

身体

知的

精神

児童

太田市太田地域活動支援センター

所在地	太田市細谷町 1708-1
連絡先 (受付時間)	0276-32-4220 月～金曜 (祝日は除く) 8:30～17:15 FAX 0276-32-4221 Eメール 018070@mx.city.ota.gunma.jp
提供するサービス	地域活動支援センターⅡ型 利用定員 50名
利用時間	月～金曜 (祝日は除く) 9:00～16:00
主な設備	車椅子：利用可 駐車場・駐輪場：あり
利用料以外の経費	昼食代 308円・行事費
送迎	なし



カーテンフックなどの袋詰め、自動車電装部品の組み立て、住宅及び給湯器関係部品のテープ貼り、ラベル表示クリップ組み立て、配線差し込み、ドリンクストッパーばね取付、タッパー組立梱包、野菜袋などのシール貼り。日帰り、一泊研修、群作連交流会、あいあいレクリエーション、秋まつり、ふれあいスポーツ大会、クリスマス会、いちご狩り等の行事や地域のイベント参加を通じ、充実した生活を支援します。

日中活動系 (地域活動支援センター)

身体

知的

精神

児童

太田市尾島ぴっころ地域活動支援センター

所在地	太田市安養寺町 229-3
連絡先 (受付時間)	0276-52-4951 月～金曜 (祝日は除く) 8:30～17:15 FAX 0276-52-4951 Eメール 018070@mx.city.ota.gunma.jp
提供するサービス	地域活動支援センターⅡ型 利用定員 20名
利用時間	月～金曜 (祝日は除く) 9:00～16:00
主な設備	車椅子：利用可 駐車場：5台
利用料以外の経費	昼食代 308円 行事費 随時
送迎	新規利用者は未定



作業所部門はホチキス針の箱詰め作業、自動車部品の組み立て、農業用資材の袋詰めなど。桜の花見やかかし祭りの見学など季節ごとの行事、他の事業所との交流会、レクリエーション大会等に参加。デイサービス部門では季節ごとの行事等のほか、重度心身障がい者の入浴サービスを実施。

日中活動系 (地域活動支援センター)

身体

知的

精神

児童

太田市藪塚しゅんらん地域活動支援センター

所在地	太田市大原町 118-10
連絡先 (受付時間)	0277-78-7262 月～金曜 (祝日は除く) 8:30～17:15 FAX 0277-78-7262 Eメール shunran@iaa.itkeeper.ne.jp
提供するサービス	地域活動支援センターⅡ型 利用定員 20名
利用時間	月～金曜 (祝日は除く) 9:00～16:00
主な設備	駐車場：利用可
利用料以外の経費	昼食代 (実費)
送迎	新規利用者は未定



太田市藪塚しゅんらん地域活動支援センターでは障がい者に対して、生産活動の機会の提供・創作的活動・社会参加を支援しています。作業は主にホチキスの針の箱詰めを行っており、所外活動については季節に応じた桜の花見、菊花大会、かかし祭り等に出かけている他、運動公園で簡単な運動やレクリエーション等を楽しみながら行っています。また、他事業所との交流会やレクリエーション大会にも参加しています。

日中活動系 (地域活動支援センター)

身体

知的

精神

児童

太田市新田ななくさ地域活動支援センター

所在地	太田市新田反町町 831-3
連絡先 (受付時間)	0276-57-3733 月～金 (祭日は除く) 8:30～17:30 F a x 0276-57-3807 Eメール：nittananakusa@blue.ocn.ne.jp HP アドレス：http://nittaaiwa.com
提供するサービス	地域活動支援センターⅡ型 利用定員 25名
利用時間	9:00～16:00 (土・日・祝祭日除く)
主な設備	浴室電動リフト：駐車場、駐輪場 利用可
利用料以外の経費	昼食代 (実費)、行事参加費
送迎	あり (応相談)



障がい者の自立と将来を見据えた支援をこころがけ、保護者の意向と利用者の姿を鑑み、支援目標、支援方法について計画的に支援しています。また、デイ部門・作業部門共に重度の利用者が多いため、障がい者支援の知識と経験豊かな職員を配置し、障がい特性から見た支援方法・問題行動の対処法・コミュニケーションの取り方などを指導し、施設内外の研修にも積極的に参加をして、さらなるサービスの向上を目指します。

作業部門では、主に生産活動を行う作業班と、機能回復訓練を日課とする第2グループとに分かれていて、それぞれの持てる力を存分に発揮してもらえるよう支援します。デイ部門は、重度心身障がい者の方に対応した浴室電動リフトやゆったりトイレがあり、身体機能維持、衛生保持に努めます。

また、納涼祭、忘年会などの四季行事や地域企業の交流事業への参加、公共施設の利用など、地域交流・社会参加の機会の提供とともに豊かな生活ができるよう支援します。指定管理事業者は、社会福祉法人新田愛和会です。

日中活動系 その他 (日中一時支援事業)

身体

知的

精神

児童

特定非営利活動法人ガイア

所在地	太田市新野町 302(城西の杜農業開発センター北側)
連絡先 (受付時間)	090-3434-0219(随時)
提供するサービス	日中一時支援事業
利用時間	土日不定期 9:00 ~ 12:00
主な設備	駐車場あり
利用料以外の経費	1ヶ月 500円
送迎	なし



障がい児者と共に畑で四季の野菜作りをしている施設です。毎月第2木曜日は太田市役所1階ロビーにて「ふくしショップぐんぐん」に出店。また、不定期ですが「道の駅おおた」にて野菜の即売会をさせていただいています。毎年恒例の「おおたスポレク祭」や「GODO音楽祭」に出店や、各種イベントに積極的に参加して、障がいがあっても「できる」をモットーに活動しています。

対象は知的の者・児

日中活動系 その他 (日中一時支援事業・サービスステーション事業)

身体

知的

精神

児童

社会福祉法人太田松翠会 生活支援センター ねこのてや

所在地	太田市藤阿久町 83-1
連絡先 (受付時間)	電話 0276-33-9830 9:00 ~ 18:00 (サポートのため不在のこともあります) FAX 0276-33-9830 携帯電話 090-1040-5176 携帯メール nekonoteya.ota@docomo.ne.jp
提供するサービス	日中一時支援事業・サービスステーション事業 (同一時間帯定員6名) 移動支援(応相談) 福祉有償運送
利用時間	24時間 365日
主な設備	入浴設備
利用料以外の経費	食事代や施設入場料などの実費
送迎	福祉有償運送



群馬県独自の事業で、市町村の地域生活支援事業「日中一時支援事業・サービスステーション事業」を受けてサービス提供しています。ねこのてやは地域の中で安心して心地よく暮らしていくことを応援します。ご家族が一時的に介護できない時、リフレッシュしたい時、または学校や事業所がお休みの時の余暇活動としてご本人と1対1でサポートしています。利用料は自己負担分として、太田市にお住まいの場合、30分200円かかります。(最少利用時間は1時間から。以降30分ずつ増加)ねこのてやの利用に際して、ご家族がやむを得ず送迎できない場合は、福祉有償運送サービスがご利用いただけます。(120円/km)

日中活動系 その他 (日中一時支援事業・サービスステーション事業)

身体

知的

精神

児童

社会福祉法人新田愛和会 (サービスステーション)

所在地	太田市新田金井町 607 番地
連絡先 (受付時間)	電話 0276-55-1987 月～日曜 24 時間 FAX 0276-47-3664 Eメール npo_aiwa@key.ocn.ne.jp HP アドレス http://nittaaiwa.com
提供するサービス	サービスステーション事業
利用時間	月～日曜 24 時間
主な設備	車椅子：利用可 駐車場：11 台
利用料以外の経費	食事代等 実費
送迎	150 円 /km



当法人が行う日中一時支援事業（サービスステーション事業）は、心身障がい児（者）の介護を行う保護者が一時的に介護ができない場合、24 時間対応型サービスステーションとして介護を受託します。

居住系 (短期入所)

身体

知的

精神

児童

株式会社ベルフラワー ショートステイ ききょうの里

所在地	太田市只上町 2317 番地
連絡先 (受付時間)	電話 0276-37-9800 (月～金 8:30～17:30) FAX 0276-37-9801 Eメール kikyounosato@iaa.itkeeper.ne.jp
提供するサービス	短期入所 (基準該当) ※計 20 名定員
主な設備	車椅子：利用可 駐車場：あり 個室対応 特殊浴槽完備
利用料以外の経費	医療費及び趣味趣向品代金 食費、滞在費実費、送迎費実費、家電製品持込み別途電気代



「ショートステイ ききょうの里」は高齢者専用の短期入所施設として運営を行ってきました。平成 29 年 2 月より、高齢者だけでなく、地域の障がいをお持ちの方のお役に立ちたく、障がい者基準該当短期入所事業を開始させて頂きました。地域の方々の充実した生活を少しでもサポートできればと日々考えていますので、是非ご利用ください。現在では、太田市・館林市・高崎市・大泉町・千代田町・邑楽町・明和町・中之条町・足利市・熊谷市と契約を結ばせて頂き、利用者様のご希望に応じて一泊二日から毎日のご利用を提供させて頂いております。

「ショートステイ ききょうの里」の一番の特色は、多彩なパターンでのご利用が可能となっております。事例として①介護保険をお持ちの方の利用②障がい者手帳（基準日をお持ちの方）をお持ちの方の利用③祖父（介護保険をお持ちの方）と障がい児の二人での利用④父（介護保険をお持ちの方）と障がい者の二人での利用等があります。これらの利用方法は高齢者の短期入所と障がい者の短期入所の指定を頂いているからこそできる社会貢献だと思っております。見学や相談等についてはいつでも気軽にご連絡をお願い致します。

居住系 (短期入所)

身体

知的

精神

児童

社会福祉法人同仁会 ショートステイ八幡

所在地	太田市八幡町 27-7
連絡先 (受付時間)	電話 0276-57-6634 月～金曜 (祝日は除く) 8:30～17:30 FAX 0276-57-6637 Eメール 8man@gunma-doujinkai.or.jp HP アドレス http://www.gunma-doujinkai.or.jp/
提供するサービス	短期入所 (基準該当) 定員は応相談
主な設備	車椅子：利用可 個室対応 特殊浴槽完備
利用料以外の経費	食費 1,530 円 滞在費 1,150 円



同居するご家族のご旅行や冠婚葬祭で介助する方が不在の際には宿泊でのご利用で介護、機能訓練等のサービスを受けることができます。

居住系 (施設入所支援)

身体

知的

精神

児童

社会福祉法人太田松翠会 とうもうさわの寮

所在地	太田市細谷町 610-2
連絡先 (受付時間)	電話 0276-31-3757 月～金曜 8:30～17:30 FAX 0276-31-4702 Eメール toumou@abelia.ocn.ne.jp URL www.tomosawa.jp/
提供するサービス	施設入所支援 (定員 57 名) 生活介護 (定員 64 名) 短期入所 (3 名) 日中一時支援事業 (3 名)
主な設備	車椅子利用可 セキュリティーシステム
利用料以外の経費	水道光熱費 11,500 円 管理費 1,000 円 負担上限額 53,500 円



太田市を中心としたエリアからの利用者を主に、日中活動と併せて夜間等における排泄・入浴・食事介助等を提供する事を目的として、必要な介護・支援を行います。
 親亡き後の生活の場としての位置づけと、地域生活 (グループホーム等の小さい単位での暮らし) に向けてのステップとして役割を果たしていくことを目標としています。
 高齢者対応についても、機能維持のためのリハビリとしての作業と運動、レクリエーションを組み合わせ実施していきます。ひとり一人の楽しみを大事に出来る支援を目指しています。

居住系 (施設入所支援)

身 体

知 的

精 神

児 童

社会福祉法人杜の舎 ユニッツもりのいえ

所在地	太田市東金井町 2311-7
連絡先 (受付時間)	電話 0276-25-0340 月～金 8:30～17:30 FAX 0276-25-0341 Eメール units1@mori-no-ie.jp
提供するサービス	施設入所支援 (定員 40名) 生活介護 (定員 48名) 短期入所・日中一時支援事業 (定員 5名)
主な設備	車椅子：利用可 駐車場：2台 駐輪場：あり
利用料以外の経費	食費 水道光熱費 預かり金管理費



日中活動は、企業からの受注作業、ビーズやプレスレッド等の工芸品作成、市からの業務委託（公園のトイレ掃除、ゴミ拾い）、ウォーキングによる運動発散、散歩、ストレッチ、リハビリ等、本人の適性に合わせて内容や量を調整し、提供しています。年間行事としては一泊旅行、日帰り外出、BBQ、果物狩り、運動会、もりのいえ祭り、クリスマス会、花見等一年を通して幅広く行っています。

居住系 (施設入所支援)

身 体

知 的

精 神

児 童

社会福祉法人東毛会 はるかぜ荘

所在地	太田市東金井町 819
連絡先 (受付時間)	TEL 0276-22-1493 月曜日～金曜日（祝日は除く）8:30～17:30 FAX 0276-22-1490 Eメール harukaze@sunfield.ne.jp HPアドレス http://harukazesos.www2.jp/
提供するサービス	施設入所支援 (定員 50名) 生活介護 (定員 10名) 施設入所者を除く 短期入所 (定員 3名)
主な設備	車椅子推奨・機械浴槽あり・駐車場あり
利用料以外の経費	食事代 光熱費 テレビ代・おやつ代 (状況に応じ)



- ・生活介護通所の送迎については、相談してください。
- ・日中活動は、ポッチャ・カラオケ・塗り絵・DVD鑑賞・ハンドマッサージ・ネイルサロンなどを行っております。
- ・身体障がい者のための施設であり、施設は車椅子の利用を前提に考え造っております。そのため身体障がい者が安心して使える機械浴槽と大浴槽があり、基本的にバリアフリーです。
- 従って身体が比較的自由に動かせる方については、建物外に出ることも可能となります。

居住系 (宿泊型自立訓練)

身 体

知 的

精 神

児 童

社会福祉法人太田松翠会 かなやま青年寮

所在地	太田市高林北町 1027-2	
連絡先 (受付時間)	電話 0276-38-4305 (平日 8時～17時) FAX 0276-38-4468 E-mail: seinenryo@ap.wakwak.com http://www.ota-syousuikai.com (法人 HP)	
提供するサービス	宿泊型自立訓練 (定員 20名) 短期入所 (空床利用型)	
主な設備	2名部屋	
利用料以外の経費	食費: 朝 220円 夕 400円 自治会費: 1,500円 昼食代: 実費 光熱費: 1日 350円 金銭管理費: 1,000円 生活費: 実費	



昼間、一般就労や福祉的就労をしている知的障がい及び精神障がいをお持ちの方に、居室その他の設備を利用してもらいながら、社会生活を送る上で金銭管理や就労・生活習慣・各種手続き等の相談及び助言を行い、親元からの自立や、生活の再建のお手伝いをしています。
標準利用期間は2年。退所後の生活は、家庭復帰・アパート等での独居生活・グループホームでの生活などがあります。

居住系 (グループホーム)

身 体

知 的

精 神

児 童

社会福祉法人太田松翠会 地域生活援助センター はあぷ・もみじ

所在地	太田市西新町 43-4 パナハイツ金田 B-102号	
連絡先 (受付時間)	電話 0276-60-4333 FAX 0276-60-4334	
提供するサービス	共同生活援助 定員 76名 (はあぷ 71名・もみじ 5名)	
近隣の情報	東武伊勢崎線の細谷駅から徒歩 20分ほど。 近くは太田西部工業団地エリアが広がる。	
家賃	6,500～30,000円	
利用料以外の経費	食費 18,000円 光熱水費等 11,000～14,000円	



太田市の南エリアを中心にグループホームにて生活している方々の自立生活を支援しています。
グループホームの住居は13箇所あり、他にサテライトが4箇所あります。
グループホームの利用については、同法人のかなやま青年寮の卒寮生を対象としています。

居住系 (グループホーム)

身体

知的

精神

児童

社会福祉法人杜の舎 グループホーム 共生ホームあかり

所在地	太田市東長岡町 1829-1
連絡先 (受付時間)	電話 0276-46-0073 9:00 ~ 18:00 FAX 0276-46-0074 Eメール akari@mori-no-ie.jp HPアドレス http://www.mori-no-ie.jp
提供するサービス	共同生活援助 (定員 5 名) 短期入所 (定員 2 名)
近隣の情報	蕪川行政センターまで徒歩 5 分、大型ショッピングセンターまで自転車で 15 分、最寄りの駅までは徒歩で 10 分ほど。近所には桜の木があり、春頃には満開の桜を楽しむ事が出来ます。
家賃	12,000 円
利用料以外の経費	食費 17,000 円 光熱水費・日用品費 13,000 円(1ヶ月)



あかりでは、地域の認知症高齢者（定員 9 名）と知的障がい者が家庭的な雰囲気の中で一緒に暮らしています。お互いを思いやり、助け合ったり、時には刺激があったりしながら、大人数で暮らす施設とは違う穏やかな時の流れの中で心穏やかに暮らしています。あかりでの行事の他、他ホームと合同の行事もあり多くの方が参加されています（草津温泉・1泊、電車で浅草観光・日帰り、等）。休日は、昼食の外食、実家に帰省、付近のショッピングセンターで買物・映画を楽しんだり、利用者によっては移動支援で個別のサービスを受けている方もいます。ホームでは主に食事の提供や掃除の手伝い、金銭・健康管理・身だしなみの助言、通院・余暇支援等を行っています。利用者の方々が楽しく・自立した生活を送れる様にあかりの職員がサポートをします。

居住系 (グループホーム)

身体

知的

精神

児童

社会福祉法人杜の舎 グループホーム くまのホーム

所在地	太田市東金井町 735 番地 くまのホーム
連絡先 (受付時間)	電話 0276-46-0073 9:00 ~ 18:00 (共生ホームあかり) FAX 0276-46-0074 Eメール kumano@mori-no-ie.jp HPアドレス http://www.mori-no-ie.jp
提供するサービス	共同生活援助 (定員 7 名・男女)
近隣の情報	コンビニまで徒歩 5 分、スーパーまで徒歩 16 分、最寄りの駅までは徒歩で 23 分ほど。同じ敷地内にひびきホームがあります。
家賃	35,000 円
利用料以外の経費	食費 17,000 円 光熱水費用等 12,000 円 (1ヶ月)



くまのホームでは、家庭的な雰囲気の中、4名の女性利用者と2名の男性利用者が、お互いに協力をしながら生き生きと生活をされています。くまのホームでの行事の他、他ホームと合同の行事もあり、多くの方が参加されています（草津温泉・1泊、クリスマス会、等）。休日は、ホームの職員と外食、買物、ドライブに出掛けたり、利用者によっては移動支援を利用し個別のサービスを受けている方もいます。建物には木がふんだんに使われており、温かみのあるバリアフリーの住まいになっています。スプリンクラーも設置されてもしいもの時も安心です。くまのホームでは利用者の目線に立った支援を実施します。ホームでは主に食事の提供や掃除の手伝い、金銭・健康管理・身だしなみの助言、通院・余暇支援等を行っています。利用者の方々が楽しく・自立した生活を送れる様にベテランの職員が一人一人に合ったサポートをします。

居住系 (グループホーム)

身体

知的

精神

児童

社会福祉法人杜の舎 グループホーム にらがわホーム

所在地	太田市台之郷町 1039 蕪川市宮住宅 k-5 102・107
連絡先 (受付時間)	電話 0276-46-0073 9:00～18:00(共生ホームあかり) FAX 0276-46-0074 Eメール niragawa@mori-no-ie.jp HP アドレス http://www.mori-no-ie.jp
提供するサービス	共同生活援助 (定員 4 名・男性)
近隣の情報	コンビニまで徒歩 10 分、大型ショッピングセンターまで自転車で 15 分、最寄りの駅までは徒歩で 5 分ほど。閑静な住宅街の中にあり穏やかに生活をする事が出来ます。又、近所には公園もあり、夏には町内会のお祭りに参加をします。
家賃	7,000 円
利用料以外の経費	食費 18,000 円 光熱水費・日用品費 10,000 円(1 ヶ月)



にらがわホームでは、家庭的な雰囲気の中、比較的自立度の高い利用者の方々が生き生きと生活をされています。休日は、付近のショッピングセンターで買物や映画を楽しんだり、利用者によっては、自分で計画を立て電車を利用し遊びに出掛けている方もいます(東京、埼玉、等)。又、他ホームの行事に参加されている方もいます(草津温泉・1泊、クリスマス会、等)。にらがわホームでは利用者の目線に立った支援を実施します。ホームでは主に食事の提供や掃除の手伝い、金銭・健康管理・身だしなみの助言、場合によっては通院・余暇支援等を行っています。利用者の方々が楽しく・自立した生活を送れる様にベテランの世話人がサポートをします。

居住系 (グループホーム)

身体

知的

精神

児童

社会福祉法人杜の舎 グループホーム ひびきホーム

所在地	太田市東金井町 734 番地 1 ひびきホーム
連絡先 (受付時間)	電話 0276-46-0073 9:00～18:00(共生ホームあかり) FAX 0276-46-0074 Eメール hibiki@mori-no-ie.jp HP アドレス http://www.mori-no-ie.jp
提供するサービス	共同生活援助 (定員 7 名・男性)
近隣の情報	コンビニまで徒歩 5 分、スーパーまで徒歩 16 分、最寄りの駅までは徒歩 23 分ほど。周りには自然が多く穏やかに生活をする事が出来ます。同じ敷地内にくまのホームがあります。
家賃	35,000 円
利用料以外の経費	食費 17,000 円 光熱水費・日用品費 12,000 円(1 ヶ月)



ひびきホームは、建物に木がふんだんに使われており、温かみのあるバリアフリーの住まいになっています。スプリングラームも設置されており、もしもの時も安心できます。ひびきホームでは、家庭的な雰囲気の中、様々な年齢の利用者がお互いに協力をしながら生き生きと生活をされています。ひびきホームでの行事の他、他ホームと合同の行事もあり、多くの方々が参加されています(草津温泉・1泊、電車で浅草観光・日帰り、等)。休日は、ホーム職員とドライブ・買物に出掛けたり、利用者によっては電車を利用し遊びに出掛ける方(足利、伊勢崎、等)、実家に帰省をする方もいます。ひびきホームでは利用者の目線に立った支援を実施します。ホームでは主に食事の提供や掃除の手伝い、金銭・健康管理・身だしなみの助言、通院・余暇支援等を行っています。利用者の方々が楽しく・自立した生活が送れる様にホーム職員が一人一人に合ったサポートをします。

居住系 (グループホーム)

身体

知的

精神

児童

社会福祉法人三和会 ホームたかはら

所在地	太田市台之郷町 1645-35
連絡先 (受付時間)	電話 0277-74-5965 8:30 ~ 17:30 FAX 0277-74-6071 Eメール fujiwasou@athena.ocn.ne.jp HPアドレス http://sanwakai.net
提供するサービス	共同生活援助 (定員 5 名・女性)
近隣の情報	最寄りの東武蕪川駅まで徒歩 10 分、コンビニまで徒歩 10 分、更にイオンモール太田まで自転車で 10 分ほど。城東中学校に近い閑静な住宅街の中にあり、利便性の高さや安心安全な生活環境が整っています。
家賃	18,000 ~ 21,000 円
利用料以外の経費	食費 22,500 円 (実費) 光熱水費 8,000 円 (実費)



女性のみ 5 名の方が生活されているホームです。一般住宅を改修したグループホームのため、居室は和室 1、洋室 4。少人数でアットホームな雰囲気と一人ひとりの生活を大切にしたい支援を行っています。ホームごとの小旅行や行事の他、15 ホーム 89 名の利用者さんたちで作る「ホーム友の会」では、バーベキューや忘年会など季節ごとの行事を企画し、たくさんの仲間たちと交流を深めています。休日は、近くのショッピングセンターで買い物を楽しんだり、健康づくりのため散歩に出かけたり、それぞれのスタイルでホーム生活を送っています。ホームでは、主に食事の提供や掃除・洗濯の手伝い、金銭や健康管理の他、関係機関と連携した就労支援や生活支援など利用される皆さんが安心して生活できるよう世話人や生活支援員が様々な面からサポートしています。

居住系 (グループホーム)

身体

知的

精神

児童

社会福祉法人三和会 やまもとホーム

所在地	太田市藪塚町 421-10
連絡先 (受付時間)	電話 0277-74-5965 8:30 ~ 17:30 FAX 0277-74-6071 Eメール fujiwasou@athena.ocn.ne.jp HPアドレス http://sanwakai.net
提供するサービス	共同生活援助 (定員 4 名・女性)
近隣の情報	最寄りの東武藪塚駅まで徒歩 3 分、コンビニまで徒歩 10 分、スーパーへも自転車で 10 分ほど。ホームの東側はのどかな田園風景が広がっており、穏やかな生活を送ることができます。また、毎年 10 月には近所で太田市藪塚かかし祭りが開催されます。
家賃	20,000 円
利用料以外の経費	食費 22,500 円 (実費) 光熱水費 8,000 円 (実費)



女性のみ 4 名の方が生活されているホームです。駅に近い利便性から、一般就労で頑張りながら利用者の皆さんで助け合って生活しています。気軽にバス旅行に出掛けたり、法人全体の行事の他、15 ホーム 89 名の利用者さんたちで作る「ホーム友の会」では、バーベキューや忘年会など季節ごとの行事を企画し、たくさんの仲間たちと交流を深めています。休日は、近くのショッピングセンターで買い物を楽しんだり、健康づくりのため散歩に出かけたり、それぞれのスタイルでホーム生活を送っています。ホームでは、主に食事の提供や掃除・洗濯の手伝い、金銭や健康管理の他、関係機関と連携した就労支援や生活支援など利用される皆さんが安心して生活できるよう世話人や生活支援員が様々な面からサポートしています。

居住系 (グループホーム)

身 体

知 的

精 神

児 童

社会福祉法人あざ美会 グループホーム ひろば

所在地	太田市大原町 1513-2
連絡先 (受付時間)	電話：0277-46-8588 受付：月～金（土日祝は除く）9:00～17:30 FAX：0277-46-8588 hiroba@tiara.ocn.ne.jp http://www.azamikai.org/
提供するサービス	共同生活援助（10名）
近隣の情報	事業所の周りには隣接する住宅もなく、周りは畑に囲まれた静かな環境です。徒歩圏内にコンビニやスーパーマーケット、ドラッグストア、銀行、公園等があり生活には大変便利な立地です。
家賃	20,000円



精神障がい者・知的障がい者のための共同生活の場です。世話人と呼ばれる職員がいて、利用者に食事の提供や日常生活の相談や援助を提供します。専門のスタッフも配置され日常的に必要な支援を致します。利用者の方々が安心してのんびりと暮らせる居住です。

居住系 (グループホーム)

身 体

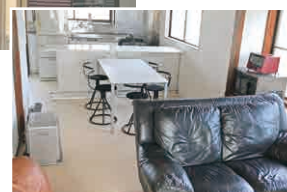
知 的

精 神

児 童

一般社団法人 famille グループホーム リベルテ I

所在地	太田市新田村田町 1280-1
連絡先 (受付時間)	(TEL/FAX) 0276-52-8426/0276-52-8427 月～金 9:00～16:00 Eメール info@famille-gunma.com HP アドレス http://www.famille-gunma.com
提供するサービス	共同生活援助 定員 5名・男性
近隣の情報	周辺は交通量も少なく、静かで落ち着いた環境で、穏やかな生活ができる環境です。徒歩圏内にはスーパーマーケットがあり、生活にも便利な立地です。
家賃	25,000円
利用料以外の経費	食費・光熱水費・日用品費・おこづかい等



平成31年開所の、男性を対象としたグループホームです。民家をリフォームした、アットホームで居心地の良い住環境です。近隣も静かで、ひとりひとりのペースで、落ち着いて生活できるよう様々な面からサポートします。穏やかな暮らしの中で、食事の提供、日常生活の援助などを通して、支援・相談・援助を行い、安心して暮らしていけるよう生活のリズムを整えます。季節ごとの楽しい行事や、事業所行事だけでなく、法人全体の行事への参加の機会もあります。

居住系 (グループホーム)

身体

知的

精神

児童

社会福祉法人 福晃会 おおくぼホーム第一

所在地 太田市大久保町 124-5 グレースエリア貴純 2号棟 (101, 102)

連絡先 (受付時間)
電話 0277-78-7191 月～金曜日 8:20～17:20
FAX 0277-78-7192
Eメール arisanchi.295@bz03.plala.or.jp

提供するサービス 共同生活援助 (定員 4名)

近隣の情報 コンビニまで徒歩 10分、スーパーまで徒歩 20分、藪塚駅まで車で 20分ほど。高速道路藪塚インターのすぐ南に位置し、車での遠出は便利です。

家賃
32,000 円×2部屋
30,700 円×2部屋

利用料以外の経費



令和1年11月1日開所しました。アパートの1階部分をリフォームし、2LDKの2部屋をお借りして1部屋2名×2の4名定員で始めました。アパートの特性をいかして男性2名、女性2名で生活していますが、食事だけは食堂にて一緒に食事をされています。利用者さんたちは在宅から親元を離れ、まだ間もないため、週末は自宅に帰省されていますがいずれ慣れてきたら週末もグループホームで生活していくと思われます。また利用者さん全員が同法人のありさんち(就労B型)を利用されており、お仕事と生活の両方をサポートできる体制ができてきました。まだスタッフの支援もままならない状況ではありますが、少しずつ勉強し、これから利用者さんの自立に寄り添い、応援していければと思っています。

居住系 (グループホーム)

身体

知的

精神

児童

社会福祉法人アルカディア 強戸ホーム (定員 8 名・男性のみ)

所在地	太田市上強戸町
連絡先 (受付時間)	TEL 0276-25-3500 月～金 9:00～17:00 (アルカディア GH 事業部) FAX // Eメール arcadia-gh@spice.ocn.ne.jp http://arcadia-gr.com/
提供するサービス	共同生活援助
近隣の情報	自転車で行ける距離にコンビニや商店があります。
家賃	17,000～32,000 円
利用料以外の経費	水光熱費・食費・こづかい など



近隣には八王子山公園 (太田市北部運動公園) があり、利用者の皆さんの散歩コースにもなっています。自然が豊かで、静かな環境ですが、春の連休や秋の行楽シーズンには大勢の観光客が来園しとても賑やかです。月に約 1 回程度、ファミリーレストランなどに出かけています。(徒歩圏内にはフライングガーデンがあります) 毎年、事務所主催で、庭を利用して流しそうめんを実施、職員・利用者大勢参加して楽しんでいます。

居住系 (グループホーム)

身体

知的

精神

児童

社会福祉法人アルカディア 栗の木ホーム (定員 8 名 男性 4 名・女性 4 名)

所在地	太田市新野町
連絡先 (受付時間)	TEL 0276-25-3500 月～金 9:00～17:00 (アルカディア GH 事業部) FAX // Eメール arcadia-gh@spice.ocn.ne.jp http://arcadia-gr.com/
提供するサービス	共同生活援助
近隣の情報	徒歩で行ける距離に薬局やコンビニがあります。
家賃	10,000 円
利用料以外の経費	水光熱費・食費・こづかい など



当法人の自己物件で家賃が安くなっています。ホームの名前の由来にもなった栗の木が庭先にあり、秋には多くの栗が実ります。自然が豊かで、静かな環境にあり、各自が思い思いに過ごしています。内装はバリアフリー仕様になっています。(玄関には段差あり) 月に約 1 回程度、ファミリーレストランなどに出かけています。(メンバーの希望でうなぎ屋にも行きます)

居住系 (グループホーム)

身体

知的

精神

児童

社会福祉法人アルカディア 岩瀬川(定員6名 男性3名・女性3名)

所在地	太田市大島町
連絡先 (受付時間)	TEL 0276-25-3500 月～金 9:00～17:00 (アルカディア GH 事業部) FAX // Eメール arcadia-gh@spice.ocn.ne.jp http://arcadia-gr.com/
提供するサービス	共同生活援助
近隣の情報	自転車で行ける距離にコンビニやスーパーがあります。
家賃	25,000円
利用料以外の経費	水光熱費・食費・こづかい など



平成28年6月に開設した1番新しいホームです。
同じ建物内の南側部分がグループホームの事務所になっています。(玄関は別)
些細なことでも事務所職員がすぐに対応できるので、より安心した生活が送れます。
月に約1回程度、ファミリーレストランなどに出かけています。

居住系 (グループホーム)

身体

知的

精神

児童

社会福祉法人アルカディア 金山荘 (定員5名・男性のみ)

所在地	太田市金山町
連絡先 (受付時間)	TEL 0276-25-3500 月～金 9:00～17:00 (アルカディア GH 事業部) FAX // Eメール arcadia-gh@spice.ocn.ne.jp http://arcadia-gr.com/
提供するサービス	共同生活援助
近隣の情報	病院に近いグループホームです。 自転車で行ける距離に薬局やコンビニがあります。
家賃	16,000～21,000円
利用料以外の経費	水光熱費・食費・こづかい など



近くに大島荘・第6こむぎハウスがあります。(大島荘のメンバーと一緒にラジオ体操をしています。)
近くには大光院があり自然が豊かで、静かな環境にあり散歩コースになっています。
月に約1回程度、ファミリーレストランなどや時々1日外出レクにも出かけています。

居住系 (グループホーム)

身体

知的

精神

児童

社会福祉法人アルカディア 大島荘 (定員5名・男性のみ)

所在地	太田市金山町
連絡先 (受付時間)	TEL 0276-25-3500 月～金 9:00～17:00 (アルカディア GH 事業部) FAX // Eメール arcadia-gh@spice.ocn.ne.jp http://arcadia-gr.com/
提供するサービス	共同生活援助
近隣の情報	病院に近いグループホームです。 自転車で行ける距離に薬局やコンビニがあります。
家賃	16,000～21,000円
利用料以外の経費	水光熱費・食費・こづかい など



近くに金山荘・第6こむぎハウスがあります。
平屋の建物2棟をグループホームとして申請しています。
1棟が男性2名の部屋と食堂。別の1棟が男性3名の部屋があります。食事は全員で食堂で食べています。
建物自体は古いのですが、大家さんに風呂場を改修していただき、最新の入浴設備に変わりました。

居住系 (グループホーム)

身体

知的

精神

児童

社会福祉法人アルカディア 第3こむぎハウス (定員8名 男性のみ)

所在地	太田市鶴生田町
連絡先 (受付時間)	TEL 0276-25-3500 月～金 9:00～17:00 (アルカディア GH 事業部) FAX // Eメール arcadia-gh@spice.ocn.ne.jp http://arcadia-gr.com/
提供するサービス	共同生活援助
近隣の情報	自転車で行ける距離に薬局やコンビニがあります。
家賃	17,000円
利用料以外の経費	水光熱費・食費・こづかい など



2階建ての建物で、居住部分は2階のみです。
建物1階には同法人の『太田市地域活動支援センターI型ふらっと』の事務所があります。
ふらっとの活動には参加しやすいホームです。
月に約1回程度、ファミリーレストランなどに出かけています。

居住系 (グループホーム)

身体

知的

精神

児童

社会福祉法人アルカディア 第6こむぎハウス (定員6名 男性3名・女性3名)

所在地	太田市金山町
連絡先 (受付時間)	TEL 0276-25-3500 月～金 9:00～17:00 (アルカディア GH 事業部) FAX // Eメール arcadia-gh@spice.ocn.ne.jp http://arcadia-gr.com/
提供するサービス	共同生活援助
近隣の情報	病院に近いグループホームです。 自転車で行ける距離に薬局やコンビニがあります。
家賃	12,000～18,000円
利用料以外の経費	水光熱費・食費・こづかい など



平屋の建物2棟をグループホームとして申請しています。
 1棟が男性3名の部屋。別の1棟が女性3名の部屋と食堂があります。食事は全員で食堂で食べています。
 大島荘や金山荘が近くにあります。
 病院敷設のデイケアを利用しているメンバーが多く、歩いて通っています。

居住系 (グループホーム)

身体

知的

精神

児童

社会福祉法人アルカディア 第7こむぎハウス (定員8名 男性4名・女性4名)

所在地	太田市長手町
連絡先 (受付時間)	TEL 0276-25-3500 月～金 9:00～17:00 (アルカディア GH 事業部) FAX // Eメール arcadia-gh@spice.ocn.ne.jp http://arcadia-gr.com/
提供するサービス	共同生活援助
近隣の情報	病院に近いグループホームです。 自転車で行ける距離に薬局やコンビニがあります。
家賃	25,000円
利用料以外の経費	水光熱費・食費・こづかい など



第1長手ハウス・第2長手ハウスのすぐ近くにあります。
 男性4名 女性4名の部屋があり、それぞれ玄関は別になっています。食事は男性棟のほうで全員で食べています。
 こどものくいが近いので、散歩にでかけたり、コンビニに買い物に行ったり、利用者の皆さんはそれぞれ自由に過ごしています。
 月に約1回程度、ファミリーレストランなどに出かけています。

居住系 (グループホーム)

身体

知的

精神

児童

社会福祉法人アルカディア 第1長手ハウス (定員 10名・男女可)

所在地	太田市長手町
連絡先 (受付時間)	TEL 0276-25-3500 月～金 9:00～17:00 (アルカディア GH 事業部) FAX // Eメール arcadia-gh@spice.ocn.ne.jp http://arcadia-gr.com/
提供するサービス	共同生活援助
近隣の情報	病院に近いグループホームです。 自転車で行ける距離に薬局やコンビニがあります。
家賃	23,400～32,400円
利用料以外の経費	水光熱費・食費・こづかい など



病院に近い2階建てのグループホームです。
 食事提供のある日は朝食、夕食を1階の食堂で全員で食事をしています。
 こどものくいが近いので、散歩にでかけたり、コンビニに買い物に行ったり、利用者の皆さんはそれぞれ自由に過ごしています。
 世話人同行市内への買い物ツアーなどもやってます。(衣料品店やホームセンターなど)

居住系 (グループホーム)

身体

知的

精神

児童

社会福祉法人アルカディア 第2長手ハウス (定員 10名・男女可)

所在地	太田市長手町
連絡先 (受付時間)	TEL 0276-25-3500 月～金 9:00～17:00 (アルカディア GH 事業部) FAX // Eメール arcadia-gh@spice.ocn.ne.jp http://arcadia-gr.com/
提供するサービス	共同生活援助
近隣の情報	病院に近いグループホームです。 自転車で行ける距離に薬局やコンビニがあります。
家賃	22,800～26,700円
利用料以外の経費	水光熱費・食費・こづかい など



病院に近い2階建てのグループホームです。
 食事提供のある日は朝食、夕食を1階の食堂で全員で食事をしています。
 こどものくいが近いので、散歩にでかけたり、コンビニに買い物に行ったり、利用者の皆さんはそれぞれ自由に過ごしています。
 第1長手ハウスのすぐ近く、第7こむぎハウスと同じ敷地内です。
 月に約1回程度、ファミリーレストランなどに出かけています。

居住系 (グループホーム)

身体

知的

精神

児童

社会福祉法人東毛会 プランタン

所在地	太田市東金井町 135-1
連絡先 (受付時間)	電話 0276-55-0830 月～金曜 (祝日は除く) 8:30～17:30 FAX 0276-55-0831 Eメール printemps@sunfield.ne.jp HP アドレス http://harukazeso.www2.jp/
提供するサービス	共同生活援助
近隣の情報	金山の東の麓に位置し、県道 316 号線 (東国文化歴史街道) の西側となります。自然環境に恵まれ住宅地が散在する地域ですので、静かでのんびりした場所です。最寄りのコンビニエンスストアまでは、徒歩 9 分、蕨川駅までは徒歩 28 分、太田駅までは、徒歩 40 分となります。
家賃	38,000 円
利用料以外の経費	食費 16,000 円ほど その他日常生活費 1,500 円ほど 事務手数料 1,400 円 ほど



- ・建物は 2 棟あり、現在 1 棟 8 人で合計 16 人の利用者が居住されております。
- ・基本的には、バリアフリーで、身体障がい者の方を想定した造りとなっております。一般浴 3 台、座って入浴可能な機械浴が 1 台あります。
- ・日々の食事の提供や掃除の手伝いについては、世話人・生活支援員がサポートしております。
- ・食事については、手作りの家庭料理を意識した提供を行っております。
- ・クリスマス会は毎年行っており、利用者でピザなどを注文しております。
- ・夜間は夜勤体制で生活支援員が 1 人常駐しております。ただし外出については自由ですので、自己責任となります。

児童系 (児童発達支援)

身体

知的

精神

児童

社会福祉法人太田松翠会 ひまわり学園

所在地	太田市藤阿久町 51
連絡先 (受付時間)	電話 0276-31-8151 (月～金曜日 8:30～17:30) FAX 0276-31-8163 Eメール asobou@iaa.itkeeper.ne.jp HP http://www.sunfield.ne.jp/~asobou
提供するサービス	児童発達支援 定員 30 名
利用時間	月～金曜日 9:30～15:30
主な設備	遊戯室・厨房・園庭・駐車場があります 完全給食実施
利用料以外の経費	昼食代 250 円
送迎	送迎バスあり (応相談)



2 歳から 6 歳までの就学前で、発達のみずきや障がいのあるお子さんが、1 人で通う療育の場です。「遊び」を中心に集団・個別の対応を通して一人ひとりのお子さんのできること、やりたい気持ちを応援します。また、ご家族の願いや不安に寄り添いのびやかな子育ての応援をします。

その他、併設する事業としまして、重症心身障がい児者対応の多機能型事業所「ぼかぼか」・障がい児相談支援事業・保育所等訪問支援事業があります。利用料は、保護者の所得に応じて異なります。

日中活動系 (生活介護) 児童系 (児童発達支援・放課後等デイサービス)

身体

知的

精神

児童

社会福祉法人太田松翠会 ぽかぽか

所在地	太田市藤阿久町 51		
連絡先 (受付時間)	電話	0276-31-8151	(月～金曜日 8:30～17:30)
	FAX	0276-31-8163	
	Eメール	asobou@iaa.itkeeper.ne.jp	
	HP	http://www.sunfield.ne.jp/~asobou	
提供するサービス	児童発達支援	} 定員 5名	
	放課後等デイサービス		
	生活介護		
利用時間	月～金曜日	9:30～15:30	
主な設備	遊戯室・厨房・園庭・駐車場があります		完全給食実施
利用料以外の経費	昼食代	250円	
送迎	送迎車あり (応相談)		



主に、重症心身障がい児者の方が日中活動を過ごすための支援を行っています。どんなに障がいが重くても、「人と関わりたい、仲間と一緒にしゃべりたい、音楽に合わせて体を動かしたい、外に出て買い物をしたい、料理を作りたい」などその人がやってみたいと願うことをスタッフと一緒にいきます。家庭ではなかなか行いう事が出来ないことも仲間が集まればできることが沢山あります。ぽかぽかは、その人らしく過ごせるよう安全に配慮しながら、様々な日中活動を行っています。医療的ケアが必要な方には、看護師などが主治医の指示書に基づいてケアを行います。1日の利用定員は5名です。子どもから大人まで一貫して利用できる多機能型事業所です。

児童系 (児童発達支援)

身体

知的

精神

児童

株式会社ワンライフ 児童発達支援事業所 chouchou (シュシュ) 太田

所在地	太田市内ヶ島町 376-1		
連絡先 (受付時間)	TEL	080-9435-2770	
	月～金曜 (祝日は除く)	8:00～17:00	
	FAX	0272-26-5835	
	E-mail	chouchou.o-ta@onelife-fukushi.co.jp	
提供するサービス	児童発達支援 (定員 10名)		
利用時間	月～金曜 (祝日は除く)	9:00～15:00	
主な設備	駐車場あり		
利用料以外の経費	おやつ代	1食 100円	
送迎	あり		



発達がゆっくりだったり、障がいを抱えていたりする未就学のお子様、幼稚園や保育園の代わりに通う場所です。活動を行う中で、社会的自立を目指した療育を行っています。療育には即効性はありません。シュシュでは、毎日の積み重ねを大切に捉え、日々のお子様の変化に気を配りながら、成長に繋げていきたいと考えています。週5日を基本に、9:00～15:00の間しっかり通ってもらうことで、毎日少しずつお子様の成長を促していきたいと思っております。

児童系 (児童発達支援・放課後等デイサービス)

身体

知的

精神

児童

株式会社榮志 児童デイサービス・アニマトおおた

所在地	太田市飯塚町 1536-1 フュージョンビル 1階 A号室
連絡先 (受付時間)	0276-55-3901 月～金 (祝日を含む) 9:30～18:30 FAX 0276-55-3903 Eメール animato-ota@rainbow.plala.or.jp HPアドレス http://animato-ota.com
提供するサービス	多機能型：児童発達支援／放課後等デイサービス (定員 10名)
利用時間	月～金 (祝日を含む) 10:00～17:30
主な設備	駐車場：あり AED (自動体外式除細動器) 完備
利用料以外の経費	おやつ代 100円 行事費 実費
送迎	あり (応相談)



太田市の【児童デイサービス・アニマトおおた】では、「元気に！いきいきと！」をテーマに「遊び」を通じて、精神的、身体的機能を最大限に伸ばし、将来社会的自立ができるようになることを目標とした一人ひとりの発達段階に合った内容を考え、身辺自立、運動、認知、言葉、社会性などの指導を行います。

様々な活動を通じて周囲に関心を持ち、集団意識を高め、保護者の方々と共に考えながら総合的に発達を促せるよう無理のない計画を立て実施します。

児童系 (児童発達支援・放課後等デイサービス)

身体

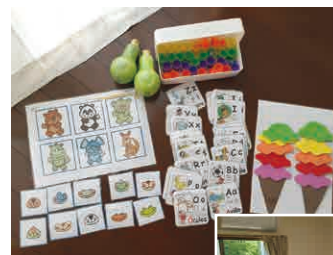
知的

精神

児童

株式会社クラ・ゼミ こどもサポート「きらり」太田事業所

所在地	太田市小舞木町 311
連絡先 (受付時間)	電話 0276-55-4096 月～土 9:00～17:00 FAX 0276-55-4096 Email : kirari.ohta01@kurazemi.co.jp http://kirari-kodomo.com/
提供するサービス	児童発達支援 放課後等デイサービス 保育所等訪問支援] 定員 10名
利用時間	9:30～17:00【放課後等デイサービスは15:00(休校日9:30)～17:00】
主な設備	指導訓練室3、面談室1、トイレ、洗面所、庭
利用料以外の経費	教材費 (コピー代カラー1枚20円、白黒1枚10円) おやつ代50円/1食 (放課後等デイサービスのみ)
送迎	あり (要相談)



「きらり」では利用者様をしっかりと見つめ、その立場になって考え、成長していくための手伝いをさせていただく場所です。未就学児のお子さんは、①集団療育、②個別療育から利用形態を選べます。放課後等デイサービスの方は個別療育を行っています。

集団療育は、9時30分から13時まで小集団 (最大6名程度) で活動します。みんなで散歩や粘土遊び、制作などを行って、社会性やコミュニケーション力を培います。

個別療育は1対1で行う支援です。個々の利用者のニーズに沿って、ことばや認知力などの支援を行っています。またワーク等を使用した学習支援を行っております。太田事業所は、主に外国籍 (主にブラジル、ペルー等) のご利用者を対象としています。

「保育所等訪問支援」は、障がい児が通う保育所、幼稚園、学校等において、集団生活に適應できないなど支援が必要で、本人や保護者が希望し保育所等が了承され、市町村が認めた場合に利用できるサービスとなります。

児童系 (児童発達支援・放課後等デイサービス)

身体

知的

精神

児童

株式会社クラ・ゼミ こどもサポート「きらり」太田第2事業所

所在地	太田市東矢島町 1268-2		
連絡先 (受付時間)	電話 0276-50-1141 月～金曜 9:00～18:00	FAX 0276-50-1141	Eメール kirari.ohta02@kurazemi.co.jp
	http://kirari-kodomo.com/		
提供するサービス	児童発達支援 放課後等デイサービス]	定員 10名
利用時間	集団療育：10時から14時 (児童発達) 個別療育：15時から18時のうち1時間		
主な設備	駐車場 4台		
利用料以外の経費	テキスト代・コピー代 保険 (集団療育のみ)		
送迎	集団療育のみあり		



「きらり」では利用者様をしっかりと見つめ、その立場になって考え、成長していくための手伝いをさせていただく場所です。未就学児のお子さんは、①集団療育、②個別療育から利用形態を選べます。放課後等デイサービスの方は個別療育を行っています。

集団療育は、10時から14時まで小集団 (最大6名程度) で活動します。みんなで散歩や粘土遊び、制作などを行って、社会性やコミュニケーション力を培います。

個別療育は1対1で行う支援です。個々の利用者のニーズに沿って、ことばや認知力などの支援を行っています。またワーク等を使用した学習支援を行っております。

児童系 (児童発達支援・放課後等デイサービス)

身体

知的

精神

児童

株式会社クラ・ゼミ こどもサポート「きらり」太田第3事業所

所在地	太田市浜町 69-4		
連絡先 (受付時間)	電話 0276-52-8825 月～金 9:00～18:00	FAX 0276-52-8825	Eメール kirari.ohta03@kurazemi.co.jp
	http://kirari-kodomo.com/		
提供するサービス	児童発達支援 放課後等デイサービス]	定員 10名
利用時間	集団療育：10時から14時 (児童発達) 個別療育：15時から18時のうち1時間		
主な設備	駐車場 4台		
利用料以外の経費	テキスト代・コピー代 保険 (集団療育のみ)		
送迎	集団療育のみあり		



「きらり」では利用者様をしっかりと見つめ、その立場になって考え、成長していくための手伝いをさせていただく場所です。未就学児のお子さんは、①集団療育、②個別療育から利用形態を選べます。放課後等デイサービスの方は個別療育を行っています。

集団療育は、10時から14時までの小集団 (最大6名程度) で活動します。みんなで散歩や粘土遊び、制作などを行って、社会性やコミュニケーション力を培います。

個別療育は1対1で行う支援です。個々の利用者のニーズに沿って、ことばや認知力などの支援を行っています。またワーク等を使用した学習支援を行っております。

児童系 (放課後等デイサービス)

身体

知的

精神

児童

特定非営利活動法人あんだんて キャンパス

所在地	太田市細谷町 1450 番地
連絡先 (受付時間)	電話 0276-31-9186 月～金 (祝日除く) 10:30～17:00 FAX 0276-55-5130 E-mail cgsmy156@ybb.ne.jp https://andante-ohta.jimdo.com/
提供するサービス	放課後等デイサービス (定員 10 名) 日中一時支援事業 下記参照 まあぶるとの多機能型
利用時間	平常日 10:15～18:15 長期休暇及び祝日開所 9:15～17:15 土曜開所 9:15～15:15 年間開所日 259 日間
主な設備	トランポリン等遊具、リフト車等車いす対応可 駐車可
利用料以外の経費	昼食代 400 円 / 1 食 行事費 実費負担
送迎	学校、自宅送迎します。長期休暇も対応



平成 28 年 5 月、まあぶる (生活介護) の開設と同時に、新築移転しました。蛇川沿いという立地から、太田養護学校、太田高等特別支援学校の子どもたちへは、下校支援を行っています。自分の力で、歩く、雨が降っても傘をさす、寒ければ手袋をはめる等経験をさせていただきたいと実施しています。歩行が困難なこどもは、送迎車両を完備、どちらにも対応します。また、ご要望により他の学校へも送迎しています。活動は、高校生が多いことを考慮して、制服をたたむ、お弁当箱洗い等生活に密着した支援をしています。保護者との連携も密に 6 か月に 1 回の面談にご協力をいただき、支援内容を確認しています。個々の可能性を考えながら、成長を促せるよう支援してまいります。何より子どもたちの明るい笑顔が見られるよう職員一同努力してまいります。

※日中一時支援事業・・・基本情報と、活動内容もまあぶる (16 ページ) と同じで、送迎はなし。初めての方は体験をお願いします。利用料、通常 18 歳までは、1 割負担、18 歳以上は、利用者本人の収入による。受給者証必要 (市へ申請) 他お問い合わせください。

児童系 (放課後等デイサービス)

身体

知的

精神

児童

特定非営利活動法人あんだんて ぽるか

所在地	太田市鳥山町 558 番地 1
連絡先 (受付時間)	電話 0276-55-8805 月～金 (祝日除く) 10:30～17:00 FAX 0276-55-8805 E-mail andante_poluca@rose.plala.or.jp https://andante-ohta.jimdo.com/
提供するサービス	放課後等デイサービス (定員 10 名)
利用時間	平常日 10:15～18:15 長期休暇及び祝日開所 9:15～17:15 土曜開所 9:15～15:15 年間開所日 259 日間
主な設備	平均台、体育用マット等室内運動器具、個々に対応した課題 スペースあり 駐車場あり
利用料以外の経費	行事費 実費負担 弁当持参 (持込み可)
送迎	学校、自宅送迎します。長期休暇も対応



平成 12 年 4 月より太田市委託事業「心身障害児集団活動訓練事業」を受託し、こども 16 名、指導員 6 名で始めました。指導員たちの経験からより良い支援を追及してきました。どの子にも豊かな放課後を過ごして欲しいと、現在も一人一人のケース会議カンファレンスは毎日継続しています。個別支援計画を密に保護者と連携して作成し、日々の活動に組み込みます。何より、楽しくなければ意味がないと支援の方向をみながらすすめています。ぽるかは、三枚橋駅近くにあることを利用して、電車の乗降支援、こどもの国に近いことから、散策 (信号をみる、周囲に気を配る) の支援等、立地を生かした活動も取り入れています。

児童系 (放課後等デイサービス)

身体

知的

精神

児童

特定非営利活動法人あんだんて スクラム

所在地	太田市高林北町 1967 番地 1
連絡先 (受付時間)	電話 0276-38-0833 月～金(祝日除く) 10:30～17:00 FAX 0276-38-0833 E-mail andante_scrum@olive.plala.or.jp https://andante-ohta.jimdo.com/
提供するサービス	放課後等デイサービス (知的障がい児対象:定員 20名)(重症心身障がい児対象 5名)
利用時間	平常日 10:15～18:15 長期休暇及び祝日開所 9:15～17:15 土曜開所 9:15～15:15 年間開所日 259日間
主な設備	滑り台、平均台、トランポリン他、リフト車等車いす対応可 駐車場あり
利用料以外の経費	昼食代 400円/1食当たり、おやつ代 50円/1食当たり 行事費 実費負担
送迎	学校、自宅送迎します。長期休暇も対応



平成 26 年 1 月、知的障がい児対象 20 名及び重症心身障がい児 5 名、同敷地内にて開所しました。当初は、毎日が賑やかでしたが、3 年目に入り職員の支援体制も整い、楽しく過ごせるようになりました。個々の個別支援計画を大切にしながら、活動内容を考えて実施しています。管理者(知的 20 名と兼務)、児童発達支援管理責任者、児童指導員、看護師、理学療法士を配置しています。重心児対応では平常日には、トランポリンやバランスボール等を使用した粗大運動や五感をやさしく刺激するような感覚遊び等を取り入れています。長期休暇には、太田駅北口にできた美術館やコンサート等戸外にも出かける活動をしています。知的対象において買い物学習では、事業所内で用意したおやつを本物のお金(50 円)を持って自分の好きなおやつを選び、お金を支払う体験をしています。戸外ではボール遊びやキックボードなど運動を取り入れています。また個別支援計画により、子どもそれぞれに合った課題を提供しますが、楽しいと思えることが大前提です。長期休暇は、公園やこどもの国などの外出、電車に乗る経験(切符を買う、電車のホームで待つ等)やクッキング(昼食づくり、おやつ等)、コンサートなど計画を立てて施設内に留まらず、地域への交流も大切に活動しています。

児童系 (放課後等デイサービス)

身体

知的

精神

児童

株式会社エクステンション かんがるうクラブ

所在地	太田市浜町 41-1
連絡先 (受付時間)	電話 0276-55-8793 月～金曜日(祝日は除く) 11:00～18:00 (夏休み等長期休み期間は 9:30～16:30) FAX 0276-47-7202 メール extn@chorus.ocn.ne.jp
提供するサービス	放課後等デイサービス 定員 10名
利用時間	月～金曜日(祝日は除く) 14:00～18:00(夏休み等は 9:30～16:30)
主な設備	駐車場 16台
利用料以外の経費	昼食を摂る場合は 1食 300円
送迎	あり(応相談)



障がいのある児童に放課後や夏休み等に“居場所”を提供するとともに、生活訓練と知的訓練の二本立てで将来の自立に向けてさまざまな支援をします。
また週に1回音楽の日を設けています。さらに夏休みや冬休みなどは隣接の店(NPO法人よろずや余之助)で毎回子どもたち自身がお金を払って昼食を食べるという楽しくて貴重な体験ができます。野外活動では目の前にある天神公園で走り回ったり、遊具で遊んだり、公園での地域交流も積極的に行っています。

児童系 (放課後等デイサービス)

身体

知的

精神

児童

株式会社エクステンション 第2かんがるうクラブ

所在地	太田市浜町 28番4号 双葉建設2階
連絡先 (受付時間)	電話 0276-55-8732 月～金曜日、第1土曜日、第3土曜日 11:00～18:00 (夏休み等長期休み期間は 9:30～16:30) FAX 0276-47-7202 メール extn@chorus.ocn.ne.jp
提供するサービス	放課後等デイサービス 定員 10名
利用時間	月～金曜日、第1土曜日、第3土曜日(祝日は除く) 学校授業日 14:30～18:30(平日) 学校休業日 9:30～16:30(土・長期休み中)
主な設備	駐車場 8台
利用料以外の経費	昼食を摂る場合は 1食 300円
送迎	あり(応相談)



障がいや、発達に特性がある児童に放課後や、夏休み等の長期休み中の“居場所”を提供するとともに、『生活訓練』と『知的訓練』の二本立てで“将来の自立”に向けてさまざまな支援をします。
特に中学生以上に対しては、作業的課題を取り入れ、就労を視野に入れた支援をします。
目の前にある天神公園では四季を感じながら遊ぶことができ、地域の方との触れ合いの場として活用させてもらっています。
長期休み中には近くの協力店(NPO法人よろずや余之助)で昼食を食べ、会計時には支払い練習などを行っています。
土曜日は、天気が良ければ遠方に出かけ、普段は見られない、普段はできない体験をする日となっています。

児童系 (放課後等デイサービス)

身体

知的

精神

児童

ドレミ株式会社 放課後等デイサービス 音つみき

所在地	太田市龍舞町 2210-1
連絡先 (受付時間)	電話 0276-55-5021 9:00 ~ 18:00 FAX 0276-55-5022 メール inora@mb.infoweb.ne.jp ホームページ http://www.doremi-inc.co.jp/
提供するサービス	放課後等デイサービス 定員 10名
利用時間	月~金曜日 (祝日は除く) 14:00 ~ 18:00
主な設備	車椅子利用可、駐車場あり
利用料以外の経費	おやつ代 50円
送迎	あり (応相談)



子どものために「音楽療法」
 音楽の力を活用し、発達支援、社会性、生活の質の向上を目指します。ニーズに合わせ、グループセッションをおおむね毎日実施し、みんなで楽しく過ごせる場を提供します。
 家族のために「福祉相談援助」
 様々な生活課題に応じて、地域の福祉・医療等と連携して福祉相談援助を提供します。また、家族支援の機会として、子育てに関する研修会、親子参加イベント、ミニコンサートなどを定期的に開催しています。

児童系 (放課後等デイサービス)

身体

知的

精神

児童

株式会社ブライトナース 放課後等デイサービス SHINKA (しんか)

所在地	群馬県太田市新田木崎町 130-1 よかれ苑Ⅲ 16号棟
連絡先 (受付時間)	電話 0276-51-8692 月~土 (祝日を含む) 9:00 ~ 18:30 FAX 0276-51-8311 Eメール info@brighteners.jp HPアドレス www.brighteners.jp
提供するサービス	放課後等デイサービス (定員 10名)
利用時間	月~金 13:30 ~ 17:30 土・祝・夏休み等の学校休校日 9:00 ~ 16:30
主な設備	隣に大きな公園あり、家庭菜園、駐車場
利用料以外の経費	おやつ代 1回 50円 昼食代 1食 200円
送迎	あり (学校、自宅、送迎いたします。時間外でも相談対応いたします)



SHINKA は預かり型の放課後等デイサービスではなく、4つのしんかに取り組んでいます。1つ目は、楽しく運動して体力作りを目指す身体のしんか。2つ目は、楽しく学習して知的好奇心を伸ばす学習のしんか。3つ目は、楽しく学び体験し生きる力を育む社会性のしんか。4つ目は、個別に相談ができる保護者の時間ができる保護者のしんかです。これらの活動を通じて、発達に課題のあるお子様の課題を改善し長所を伸ばすことにより生活能力が向上し、人との良い関係を自らつくりだすことができるように支援していきます。保護者様との連携を図り、お子様の身体、精神状態など置かれている状況に応じて最も効果的な療育プログラムを提供いたします。ご家庭での接し方に活かすことができると好評をいただいております。遊びの中にも約束事・決まり・ルールがあることを伝え、上級生や下級生と一緒に遊ぶことにより、自分より年上・年下とのコミュニケーションの取り方を学ぶことができます。社外研修では、強度行動障がい支援者養成研修を通して、資格を取得したスタッフも複数います。
 楽しいイベントも毎日開催しておりますので、ぜひぜひホームページをのぞいてみてください。

児童系 (放課後等デイサービス)

身 体

知 的

精 神

児 童

GROWTH 株式会社 放課後等デイサービス SHINKA(しんか) 太田第2事業所

所在地	太田市宝町 637
連絡先 (受付時間)	電話 0276-51-6150 月～土 (祝日を含む) 9:30～18:30 FAX 0276-78-3482 Eメール tokorodani@tyuuji-fp.com
提供するサービス	放課後等デイサービス (定員 10名)
利用時間	月～金 13:30～17:30 土・祝・夏休み等の学校休校日 9:00～16:30
主な設備	2 軒隣に公園あり, 家庭菜園, 駐車場
利用料以外の経費	おやつ代 1 回 50 円 昼食代 1 食 200 円
送迎	あり (学校、自宅、送迎いたします。 時間外でも相談対応いたします)



SHINKA は子どもの成長を支援するために、4つのしんか（進化）に取り組んでいます。1つ目は、楽しく運動して体力作りを目指す身体のしんか。2つ目は、楽しく学習して知的好奇心を伸ばす学習のしんか。3つ目は、楽しく学び体験し生きる力を育む社会性のしんか。4つ目は、個別に相談ができる保護者の時間ができる保護者のしんかです。これらの活動を通じて、発達に課題のあるお子様の課題を改善し長所を伸ばすことにより生活能力が向上し、人との良い関係を自ら作りだすことができるように支援していきます。保護者様との連携を図り、お子様の身体、精神状態など置かれている状況に応じて最も効果的な療育プログラムを提供いたします。ご家庭での接し方に活かすことができると好評をいただいております。遊びの中にも約束事・決まり・ルールがあることを伝え、上級生や下級生と一緒に遊ぶことにより、自分より年上・年下とのコミュニケーションの取り方を学ぶことができます。社外研修では、強度行動障がい支援者養成研修を通して、資格を取得したスタッフも複数います。楽しいイベントも毎日開催しておりますので、気軽にお問合せください。

児童系 (放課後等デイサービス)

身体

知的

精神

児童

一般社団法人 famille 放課後等デイサービス ルピナスキッズ

所在地	太田市龍舞町 375 番地 3 (TEL/FAX) 0276-57-6671/0276-57-6672
連絡先 (受付時間)	月～土・祝 9:30～18:30 Eメール rupinasu@famille-gunma.com HP アドレス http://www.famille-gunma.com
提供するサービス	放課後等デイサービス 定員 10 名
利用時間	月～金 14:00～18:00 土・祝 10:00～16:00 長期休み 10:00～18:00 (時間外については応相談)
主な設備	児童用庭スペース 駐車場: 2 台
利用料以外の経費	昼食 持参 ※買い物支援あり おやつ 1 日 100 円 その他行事等による
送迎	あり



famille は「家族」という意味です。家族のように、ひとりひとりに親身に支援をする事業所を目指しています。最後まで諦めず児童 1 人 1 人本気で向き合い、心が通じる支援を目指しております。特にコミュニケーション能力の向上に力を入れており、高校卒業後までを見据えて、保護者との対話を中心に支援方法を考えていきます。まずは、あいさつ、お買い物など一般常識を中心とした人との関わりを学ぶところから始め、ひとりひとりの個性に寄り添った支援をしていきます。また、開放的な広い庭があるのも当事業所の特徴です。庭には、トンネル付のお山や鉄棒もあり、外での遊びを通して体を動かしながら、子どもたちの体力作りに繋げていきます。

児童系 (放課後等デイサービス)

身体

知的

精神

児童

一般社団法人 famille 放課後等デイサービス ルピナス

所在地	太市内ヶ島町 1626-6 (TEL/FAX) 0276-55-1901/0276-55-1903
連絡先 (受付時間)	月～金 9:30～18:30 Eメール rupinasu2@famille-gunma.com HP アドレス http://www.famille-gunma.com
提供するサービス	放課後等デイサービス 定員 10 名
利用時間	月～金 14:00～18:00 長期休み 10:00～18:00 (時間外については応相談)
主な設備	駐車場 3 台
利用料以外の経費	昼食 持参 ※買い物支援あり おやつ 1 日 100 円 その他行事等による
送迎	あり



平成 30 年 12 月開所の、小学校高学年～高校生を対象とした、放課後等デイサービスです。進路を考え、社会へ出る準備を始める年齢の子どもたちに、生活能力の向上だけでなく、社会参加や自立を目指した支援を行います。社会に出てから訪れるいろんな場面を想定し、自分で対処できることが増えるように、衣服のボタンつけなどの裁縫や、お料理体験、季節の挨拶状の書きかたや捺印も含めた書類の扱い方などを、体験を通して楽しく習得できるよう支援します。また、平日の放課後でも体を動かしてリフレッシュできるよう、広い室内には卓球台も完備。日常では触る機会の少ないアンティークピアノもあり、自分の手で弾いて感触の違いを肌で感じることもできます。長期休み中には図書館や美術館への外出も多く、地域参加を通して、社会と繋がる機会をたくさん体験できるよう支援します。

児童系 (放課後等デイサービス)

身 体

知 的

精 神

児 童

一般社団法人 famille 放課後等デイサービス クローバーキッズ

所在地	太田市西野谷町 127-8
連絡先 (受付時間)	電話 0276-49-5422 月～金 (土日祝日を除く) FAX 0276-49-5423 Eメール info@famille-gunma.com http://www.famille-gunma.com
提供するサービス	放課後等デイサービス (定員 10名)
利用時間	月～金 14:00～18:00 土、祝日 10:00～16:00 長期休み 10:00～18:00 (時間外については応相談)
主な設備	駐車場あり 5台
利用料以外の経費	昼食 持参 ※買い物支援あり おやつ 1日 100円 その他行事等による
送迎	あり



こちらは小学生中心の事業所になり同じ年代の子供たちがこの時期に必要な事を学んでいきます。将来に向けてコミュニケーション能力が必要である為、特に重視しております。また目の前に公園がありのびのび過ごせる環境があります。

児童系 (放課後等デイサービス)

身 体

知 的

精 神

児 童

一般社団法人 famille 放課後等デイサービス クローバー

所在地	太田市宝町 905-3
連絡先 (受付時間)	電話 0276-60-5586 月～金 (土日祝日を除く) FAX 0276-60-5587 Eメール info@famille-gunma.com http://www.famille-gunma.com
提供するサービス	放課後等デイサービス (定員 10名)
利用時間	月～金 14:00～18:00 土、祝日 10:00～16:00 長期休み 10:00～18:00 (時間外については応相談)
主な設備	駐車場あり 5台
利用料以外の経費	昼食 持参 ※買い物支援あり おやつ 1日 100円 その他行事等による
送迎	あり



こちらは中高生中心の放課後等デイサービスで高校卒業後社会へ出る準備の支援をする事業所になります。買い物支援をはじめ、電車の乗り降りや挨拶、言葉遣いなど基本的なところを中心に支援していきます。またパソコンやピアノ等があり興味のある児童は使用することができ、また職員が使い方の指導をしたりもしております。

児童系 (放課後等デイサービス)

身 体

知 的

精 神

児 童

一般社団法人 famille 放課後等デイサービス アイリス

所在地	太田市大島町 1021-11 (TEL/FAX) 0276-60-5442 / 0276-60-5448
連絡先 (受付時間)	月～金 8:30～18:30 Eメール info@famille-gunma.com HPアドレス http://www.famille-gunma.com
提供するサービス	放課後等デイサービス 定員 5名 (重症心身障がい児対象)
利用時間	月～金 14:00～18:00 長期休み 10:00～18:00 (時間外については応相談)
主な設備	駐車場 10台
利用料以外の経費	昼食 持参 ※買い物支援あり おやつ (応相談) 1日 100円 その他行事等による
送迎	あり



「家族」という意味の famille。家族のようにひとりひとりに寄り添った支援を目指しています。アイリスは平成30年6月に開所したばかりの重症心身障がい児を対象とした新しい事業所です。毎日の健康チェックをはじめ、絵本の読み聞かせや、音楽に合わせたリズム体操、指を使った運動など、子どもひとりひとりにあった課題を行っています。また、体を使った感覚遊びを通して、自己認識を深められるように支援をしています。天気のよい日には散歩や地域施設等への外出など、将来に向けて地域との交流や繋がりを持てるような活動をしています。

児童系 (放課後等デイサービス)

身 体

知 的

精 神

児 童

株式会社 S&S Education 放課後等デイサービス ハッピーキャンプ太田教室

所在地	太田市内ヶ島町 715-1
連絡先 (受付時間)	電話：0276-56-4143 月～土曜日 (祝日は除く) 9:00～18:00 FAX：0276-56-4243 Eメール：happycamp-oota@circus.ocn.ne.jp HPアドレス：http://happycamp.sakura.ne.jp/
提供するサービス	放課後等デイサービス (定員 10名)
利用時間	月～金 (祝日は除く) 15:00～18:00 土・春・夏・冬休み 9:00～17:00
主な設備	車椅子：利用可 駐車場：10台
利用料以外の経費	おやつ代 1食 50円 その他行事による
送迎	あり



ハッピーキャンプ太田教室は、発達障がい強い、療育中心の放課後等デイサービスです。学習面への支援・・・「記憶」、「言語理解」、「推論」など、思考力向上に必要な基礎的な読み書き・計算のトレーニングや宿題や個別課題等のサポートを実施。社会面の支援・・・対人スキルや感情統制力、問題解決力など、日々の生活に必要な事や適切な言語が使えるよう、創造的で豊かなコミュニケーションがとれるようなトレーニングを実施。その他、土曜日や長期休暇は、施設外での食事、買い物、社会科見学等、場面に応じたトレーニングを実施しております。

児童系 (放課後等デイサービス)

身 体

知 的

精 神

児 童

放課後等デイサービス ハッピーキャンプ太田第2教室

所在地	馬県太田市飯田町 610	
連絡先 (受付時間)	電話：0276-59-7197	9:00 ~ 18:00
	月～金曜 (祝日は除く)	
	FAX：0276-59-7197	
	Eメール：happycamp-oota2@jf7.so-net.ne.jp HP アドレス：http://happycamp sakura.ne.jp	
提供するサービス	放課後等デイサービス (定員 10名)	
利用時間	月～金曜 (祝日は除く)	15:00 ~ 18:00
	土・春・夏・冬休み	9:00 ~ 17:00
主な設備	車椅子：利用可、駐車場：10台	
利用料以外の経費	おやつ代：50円 その他行事による	
送迎	あり	



ハッピーキャンプ太田第2教室は、発達障害に強い療育中心の放課後等デイサービスです。学習面のサポートは【記憶、言語理解、推論】など宿題は勿論の事、思考力の向上に必要な【読み書き、計算トレーニング、個別の課題】等を行っています。社会面のサポートは【対人スキル、感情統制力、問題解決力、自立】など生きていく上での生活に必要なスキルを小集団活動を通して創造的で豊かなコミュニケーション力が育つ様トレーニングをしています。その他、土曜日や長期休暇などは施設外での食事体験、お買い物トレーニング、社会科見学などソーシャルスキルトレーニング含めた様々な体験活動を実施しております。

児童系 (放課後等デイサービス)

身 体

知 的

精 神

児 童

放課後等デイサービス ハッピーキャンプ太田第3教室

所在地	群馬県太田市浜町 26-4 ハシモトレジデンス 103	
連絡先 (受付時間)	電話：0276-59-7186	9:00 ~ 18:00
	月～金曜 (祝日は除く)	
	FAX：0276-59-7186	
	Eメール：happycamp-oota3@kc5.so-net.ne.jp HP アドレス：http://happycamp sakura.ne.jp	
提供するサービス	放課後等デイサービス (定員 10名)	
利用時間	月～金曜 (祝日は除く)	15:00 ~ 18:00
	土・春・夏・冬休み	9:00 ~ 17:00
主な設備	車椅子：利用可、駐車場：10台	
利用料以外の経費	おやつ代：50円 その他行事による	
送迎	あり	



ハッピーキャンプ太田第3教室は、発達障害に強い療育中心の放課後等デイサービスです。主にITを用いた療育を進めています。ワード、エクセル、プログラミングなど、将来(就労)を意識した作業を行い、精神的、経済的な自立に向けたサポートをしていきます。その他、土曜日や長期休暇などは施設外での食事体験、お買い物トレーニング、社会科見学などソーシャルスキルトレーニング含めた様々な体験活動を実施しております。

児童系 (放課後等デイサービス)

身体

知的

精神

児童

市川建設株式会社 ハッピーテラス太田教室

所在地	太田市新井町 213-1 ノルデンビル 106
連絡先 (受付時間)	電話 0276-61-3211 平日 13:30 ~ 19:30 土曜・春夏秋冬休みの平日 9:00 ~ 17:00 Fax. 0276-61-3212 メールアドレス oota@happy-terrace.com ホームページアドレス http://www.happy-terrace.com
提供するサービス	放課後等デイサービス (定員 10名)
利用時間	平日 13:30 ~ 19:30 土曜・春夏秋冬休みの平日 9:00 ~ 17:00
主な設備	駐車場 教室前に 2台・徒歩 3分に 5台
利用料以外の経費	基本なし (必要な場合は事前にお知らせしています)
送迎	なし



楽しい時間を過ごしながらかommunication力を着実に身につけ伸ばすことを第一の目的としています。様々な経験を通して「できること」を一つ一つ積み上げてたくさんの自信が自立へ繋がることをめざします。できることを広げるため「挨拶」「電話をとる」「身だしなみ」などのソーシャルスキルや「友達と遊ぶことの楽しさ」「その楽しさを作るための関係づくり」をプログラムを通して伝えています。

児童系 (放課後等デイサービス)

身体

知的

精神

児童

一般社団法人サポート-UNO 放課後等デイサービス ウノおおた

所在地	太田市新田早川町 201
連絡先 (受付時間)	電話 0276-55-8114 月~金曜 (祝日除く) 11:00 ~ 18:00 土曜・春夏秋冬休みの平日 9:30 ~ 16:00 FAX 0276-55-8114 Eメール support1@ozzio.jp HP https://unoota.com/
提供するサービス	放課後等デイサービス 定員 10名
利用時間	月~金曜 (祝日除く) 13:30 ~ 18:00 土曜 (祝日除く) 9:30 ~ 16:00 春夏秋冬休みの平日 (9:00 ~ 16:00)
主な設備	学習室、指導室、相談室、実習農園、駐車場あり
利用料以外の経費	おやつ 50円 昼食 250円
送迎	あり



ウノおおたでは①学習指導 (教育歴豊富なベテラン指導員が宿題・補習・進学サポート) ②体験学習 (農業体験・料理体験・ボランティア体験・買い物体験など) ③スポーツ活動 (元体育教員がスポーツを通じて、礼儀・挨拶・社会ルール等を学び、体力の維持増進をはかる) の3項目を柱として、お子さんの将来に向け「自主自立」と「生きるチカラ」を身に付けられるよう全力でサポートします。

児童系 (放課後等デイサービス)

身 体

知 的

精 神

児 童

MOA コンツェルン株式会社 からふる太田

所在地	太田市新田木崎町 1684-2
連絡先 (受付時間)	電話 0276-57-6428 月～土曜 (日曜、祝日は除く) 9:00～18:00 FAX 0276-57-6429 Eメール moa.colorful-ota@outlook.jp
提供するサービス	放課後デイサービス (定員 10名)
利用時間	月～土曜 (日曜、祝日は除く) 9:00～18:00
主な設備	車椅子専用トイレ 駐車場 6台 駐輪場あり
利用料以外の経費	課外活動費 実費負担
送迎	あり (応相談)



将来の自立に必要な身の回り整理やコミュニケーション能力などを、スタッフや友達と関わりながら、身につけられるように支援していきます。
また、色々な事を体験し、経験が積めるように、課外活動も取り入れていきます。

児童系 (放課後等デイサービス)

身 体

知 的

精 神

児 童

MOA コンツェルン株式会社 からふる尾島

所在地	太田市出塚町 503-6
連絡先 (受付時間)	TEL 0276-51-8134 月～金曜 (祝日は除く) 9:00～10:00 FAX 0276-51-6024 Eメール moa.colorful-ojima@outlook.jp
提供するサービス	放課後等デイサービス 定員 10名
利用時間	月～金曜 (祝日は除く) 学校就業日 14:00～17:00 学校休業日 (長期休み期間中) 10:00～16:00
主な設備	駐車場有り
利用料以外の経費	外部施設利用料や交通機関利用料に要する費用 外食活動等での飲食代
送迎	あり



施設の広さを活かしながら、日々の生活や将来に向けて必要になることを身に付けられるよう支援しています。

児童系 (放課後等デイサービス)

身 体

知 的

精 神

児 童

一般社団法人イソップ

所在地	太田市藪塚町 1111-11
連絡先 (受付時間)	電話 & FAX 0277-47-6117 月～金曜 (祝祭日除く) 11:00～18:00 土曜 (第2・4) 10:00～16:00 Email: aesop@beach.ocn.ne.jp
提供するサービス	放課後等デイサービス 定員 10人
利用時間	月～金曜 (祝日は除く) 放課後～18:00 土曜 (第2・4) 10:00～16:00
主な設備	駐車場: 5台 駐輪場: あり
利用料以外の経費	おやつ代 80円 昼食代 280円 その他必要に応じて実費
送迎	あり (応相談)



アットホームな施設で、楽しく過ごし自立に向け様々な経験をつんで“いきるチカラ”を身に付けます。おやつ作り体験・買い物学習・工場見学・収穫(農業)体験・乗り物体験・動物と触れ合い体験・学習指導など様々です。イソップのすぐ近くで「かかし祭り」が毎年盛大に行われます。地域イベント「かかし祭り」に出品することで、コミュニケーション能力向上やものづくりの楽しさを体験、また達成感や成功体験を経験して豊かな感性を身に付けて欲しいと思っています。

児童系 (放課後等デイサービス)

身 体

知 的

精 神

児 童

株式会社 changes 放課後等デイサービス スター

所在地	太田市由良町 1080-1 モロハイツ 101
連絡先 (受付時間)	電話 0276-52-8482 月～金 12:00～17:30 (祝日は除く*オープン時) FAX 0276-52-8483 Eメール star1811@grannyfc.co.jp
提供するサービス	放課後等デイサービス (重心) (定員 5名)
利用時間	月～土曜 (祝日営業) 14:00～17:00 土曜・祝日などの学校休業時は、10:00～16:00
主な設備	駐車場: 2台 駐輪場: なし
利用料以外の経費	おやつ代一食 100円 (希望による)
送迎	あり



重心のお子様には理学療法士が個性に合わせてリハビリプログラムを作成します。お子様の毎日の状態を見ながら無理せず体に負担なく仰向けや横向きに寝る姿勢、座る姿勢を整えます。また、ストレッチや座る練習を少しずつ取り入れ、療育の観点と合わせて支援していきます。

児童系 その他 (日中一時支援事業・心身障がい児者集団活動・訓練事業所)

身体

知的

精神

児童

太養児童クラブ

所在地	太田市藤阿久町 26-1
連絡先 (受付時間)	電話 0276-32-0004 月～金(祝日は除く) 14:00～17:00 FAX 0276-32-0004 Eメール genkkicco@kanto.me
提供するサービス	放課後学童保育 (定員 40名)
利用時間	放課後～18:00 長期休み 9:00～17:00
主な設備	学童保育可能な設備を完備
利用料以外の経費	おやつ代 1回参加ごとに20円位
送迎	なし



太養児童クラブは、太田養護学校と太田高等特別支援学校のお子さんの学童です。(高校生は児童クラブを利用していた方に限ります) 幅広い年齢のお友達との関わりの中で、いろいろなことを学んでいます。学校と同じ敷地の中で、担任の先生と連携を取りながら安心・安全な活動を目指します。活動時間は放課後から18時までです。延長もお受けしています。長期休みも活動を行っています。9:00～17:00 仕事等で早出希望の方は相談に応じます。長期休みの時は普段経験できない、ホットケーキ作りやポップコーン作りなども楽しんでいます。「わんだー・らんど」へお出かけランチも予定しています。行事予定としては、誕生会、避難訓練なども行っています。

児童系 (日中一時支援事業)

身体

知的

精神

児童

特定非営利活動法人リッカ ポレポレ

所在地	太田市岩瀬川町 81 コーポさくら 106
連絡先 (受付時間)	電話 0276-51-4996 FAX 電話と同じ Eメール sesami2003ek@yahoo.co.jp
提供するサービス	日中一時支援
利用時間	月～金(祝日、盆休み、年末年始は除く)
主な設備	駐車場2台 駐輪場あり
利用料以外の経費	昼食代、買い物代、入園料等は実費負担
送迎	有り(応相談)



工作や調理、買い物などを通して、楽しみながら、いろいろな生活動作を体験していただく余暇支援の事業所です。

居宅系サービス事業所

※サービス利用については交通費・ガソリン代など実費負担が発生する場合があります。
個々のサービスについては各事業所にご相談ください。

	事業所名	対象者	サービス	営業時間	定休日	備考
1	ヘルパーステーションいちご 太田市岩瀬川町 28-7 TEL 0276-48-8410 FAX 0276-48-8410 メールアドレス ichigo15officeyou@gmail.com ホームページ	身体的 知的 精神	居宅介護 同行援護 移動支援	9:00～ 18:00	なし	移動支援のガソリン 代等はお電話で ご確認ください
2	指定居宅介護事業所愛和 太田市新田金井町 607 番地 TEL 0276-55-1987 FAX 0276-47-3664 メールアドレス npo_aiwa.@key.ocn.ne.jp ホームページ http://nittaaiwa.com/	身体的 知的 精神 児童	居宅介護 重度訪問介護 同行援護 行動援護 移動支援	9:00～ 18:00	お盆休み、 正月休み あり	福祉有償運送あり 車イス対応可能
3	おひさま介護サービス太田 太田市八幡町 11-20 八幡ハイツ 1F TEL 0276-20-2605 FAX 0276-20-2606 メールアドレス oota@elderly.jp ホームページ http://www.elderly.jp/	身体的 知的 精神 児童	居宅介護 重度訪問介護 同行援護	9:00～ 17:45	なし	
4	ヘルパーステーション そてつのみ 太田市敷塚町 2188-5 TEL 0277-78-0312 FAX 0277-78-0257 メールアドレス fujju.hiromi@nifty.com ホームページ	身体的 知的 精神 児童	居宅介護 重度訪問介護 同行援護 移動支援	8:00～ 19:00 ※時間外に ついてはご 相談くださ い。	日曜日	福祉有償運送あり 移動支援、通院乗降 介助のガソリン代等 の費用についてはお 問い合わせください
5	有限会社イーアイコーポレーションエンゼル介護サービス 太田市龍舞町 1895 TEL 0276-46-0317 FAX 0276-46-8817 メールアドレス angei-eiichi@gol.com ホームページ	身体的 知的 精神	居宅介護 同行援護 移動支援	8:00～ 18:00	日曜日 お盆休み と正月休 みあり	福祉有償運送あり サービス内容によっ て交通費が別途かか る場合があります
6	みづほの里ホームヘルパーステーション 太田市牛沢町 156-1 TEL 0276-38-8869 FAX 0276-38-8868 メールアドレス mizuhonosato-hp@gunma-doujinkai.or.jp ホームページ	身体的 知的 精神 児童	居宅介護 重度訪問介護 移動支援	8:30～ 17:30	日	福祉有償運送あり
7	ニチイケアセンター太田 太田市大島町 351-8 TEL 0276-20-2358 FAX 0276-22-3188 メールアドレス ホームページ http://www.nichii-kaigo.jp/	身体的 知的 精神	居宅介護 重度訪問介護 同行援護 移動支援	9:00～ 18:00	土日祝 年末年始	福祉有償運送なし 買い物交通費の ガソリン代あり
8	あじさい介護センター 太田市末広町 559-27 TEL 0276-30-5251 FAX 0276-30-5253 メールアドレス info@azisaicc.com ホームページ www.azisaicc.com	身体的 知的 精神	居宅介護 重度訪問介護 移動支援	9:00～ 18:00	日曜日	福祉有償運送あり
9	アースサポート太田新井 太田市新井町 520-18 TEL 0276-47-2200 FAX 0276-47-2201 メールアドレス ootaarai@earthsupport.co.jp ホームページ http://www.earthsupport.co.jp/	身体的 知的 精神 児童	居宅介護 重度訪問介護	8:30～ 17:30	土・日	サービス提供は 年中無休 サービス提供時間は 7:00～21:00
10	ヘルパーステーション敬愛 太田市下田島町 1073-4 TEL 0276-33-7225 FAX 0276-33-7226 メールアドレス sun-777-@plata.or.jp ホームページ	身体	居宅介護 移動支援	9:00～ 17:00	土・日・ 祝	サービスは左記以外の 時間でも対応可能
11	訪問介護ステーションななみ 太田市飯田町 1118 TEL 0276-61-3197 FAX 0276-61-3198 メールアドレス ホームページ http://www.kaigo-nanami.com/	身体的 知的 精神	居宅介護 移動支援	8:30～ 17:30 (サービス 提供時間 →6:00～ 22:00)	日・祝日 (サービス 提供日 →365日)	福祉有償運送あり
12	おもいやりネットワーク 太田市東矢島町 1063 TEL 0276-51-6830 FAX 0276-51-6358 メールアドレス omoi-yari.net.s.2013@gmail.com ホームページ https://www.oi-yari-net.com/	身体的 知的 精神	居宅介護 重度訪問介護 移動支援	8:30～ 18:00	日曜日	福祉有償運送あり 重度対応可能 通院介助等対応可能
13	訪問介護ステーション フォーチュン・サークル太田事業所 太田市浜町 43-32 ジュンハイツ B102 TEL 0276-55-8466 FAX 0276-55-8556 メールアドレス ホームページ	身体	居宅介護	8:30～ 17:30	土・日・ 祝日	
14	訪問介護事業所はぴねすケア 太田市西新町 23 番地 2 TEL 0276-33-8811 FAX 0276-33-8812 メールアドレス grace@happiness-kaigo.com ホームページ happiness-kaigo.com	身体	居宅介護 重度訪問介護	8:30～ 17:30	なし	

6 どんなところが相談を聞いてくれるの？

事業所所在地	事業所名	電話番号	事業等の種類	主たる対象
太田市藤阿久町 51	あおぞら障害児 相談支援事業所	0276-31-8151	特定相談支援事業、 障害児相談支援事業	障がい児
太田市牛沢町 156-1	みづほの里障がい者 相談支援事業所	0276-38-8869	特定相談支援事業、 障害児相談支援事業	特定なし
太田市鶴生田町 733-123	ふらっと 相談支援事業所	0276-20-2509	特定相談支援事業、 障害児相談支援事業	特定なし
太田市東金井町 734-1	ありす 相談支援事業所	0276-47-3623	特定相談支援事業	身体障がい者 知的障がい者 精神障がい者
太田市岩瀬川町 438-5 ハイツルミエール A 棟 105 号	太田松翠会 相談支援事業所	0276-55-8545	特定相談支援事業	身体障がい者 知的障がい者 精神障がい者
太田市東金井町 819	東毛会 相談支援事業所	0276-22-1492	特定相談支援事業	身体障がい者 知的障がい者 精神障がい者
太田市台之郷町 1135-1 パナハイツ T&K B102	あんだんて 相談支援事業所	0276-49-5956	特定相談支援事業、 障害児相談支援事業	特定なし
太田市大島町 1021-12	ふぁみーゆ 相談支援事務所	0276-55-6633	特定相談支援事業、 障害児相談支援事業	知的障がい者 精神障がい者 障がい児
太田市内ヶ島町 715-1	ハッピーキャンプ 相談支援事業所	0276-56-4143	特定相談支援事業、 障害児相談支援事業	特定なし
太田市東矢島町 1063	オパール相談支援 事業所	0276-55-5826	特定相談支援事業、 障害児相談支援事業	特定なし



太田市障がい福祉社会資源マップ 令和2年3月発行

太田市障がい者支援協議会
太田市福祉こども部障がい福祉課

TEL 0276-47-1828
0276-47-1929
0276-47-1956
FAX 0276-47-1845