

みんなで
ごみのこと
考えてみよう。



ごみ箱に入れる



ごみステーションに出す

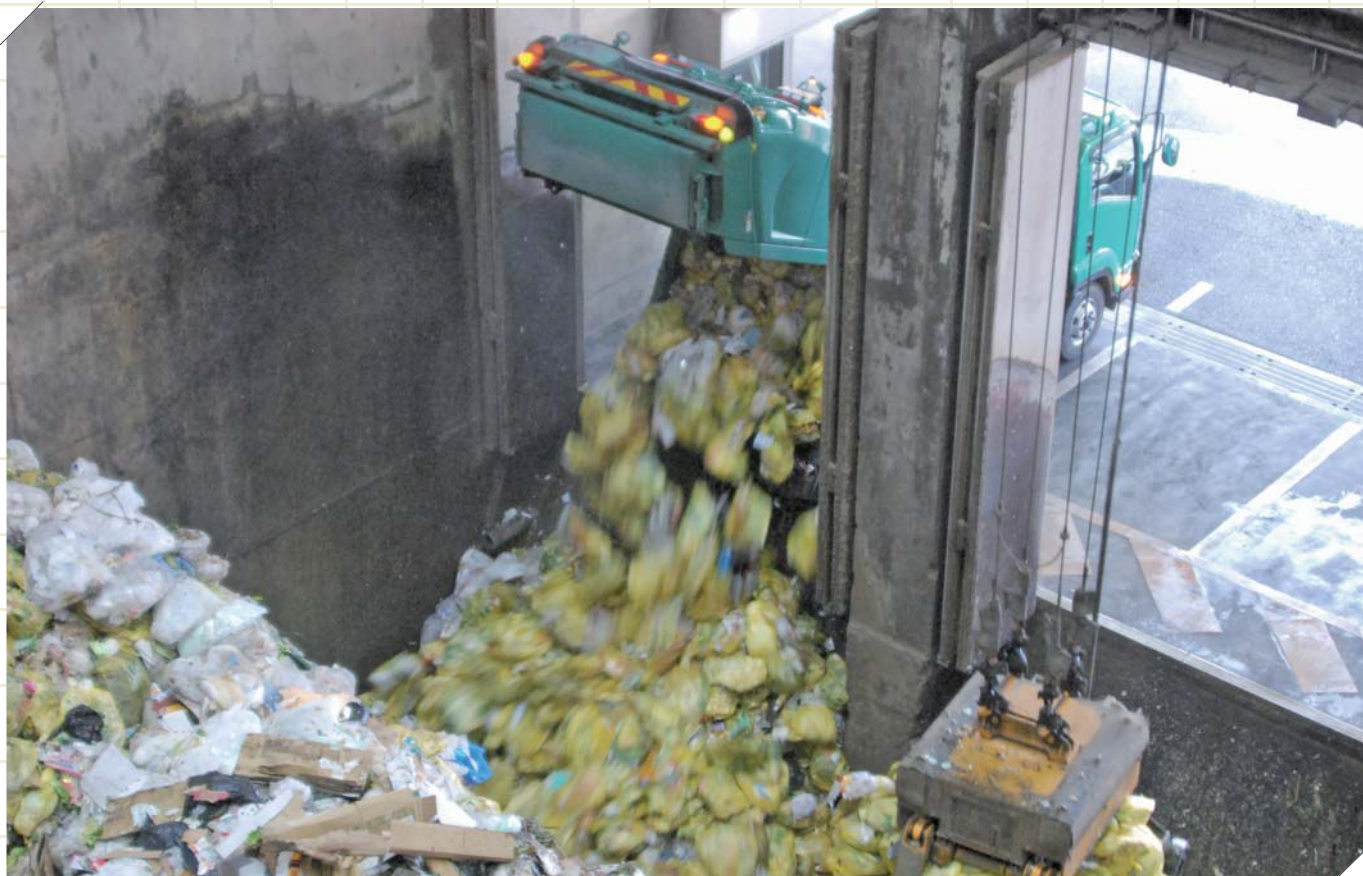


パッカー車^{しゅう}で回収する

ごみは
出したあと
どこへ行くの？



もえるごみは、こんなに多い。

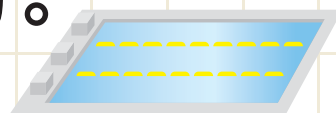


(太田市清掃センターごみピット)



せい そう
清掃センターに1日で集められるごみは
やく
約220トンになります。

りょう
この量は学校のプール2杯分。
重さは小学4年生
約7,300人分になります。



25m×12m×1.2m ごみの比重0.3
平均体重30kgとして計算



しょう ぎやく
ごみは焼却し、
はい
灰はリサイクルや埋め立てをします。
う

なぜ、ごみが多くなったのかな？



多くの資源しげんを使って

たくさん物を作り

どんどん使って

簡単に捨てる



という便利べんりで快適かいてきな生活を送ってきたからです。

だからこんな問題が起きています

- ごみの処分しよにお金がかかる
- ごみの埋め立て地うがなくなる
- ごみの出し方を守らない人がある
- 捨てるすてはいけない場所すに捨てる人がある



このままでは自然破壊ぜんはかいや環境悪化かんきょうが進み大変な事になってしまいます。
一番大切な事は、ごみを減へんらすことです。

みんなはごみを減らすために何ができるかな？

ごみを減らすためには… ごみを発生させないこと



もし、毎日1人30gのもえるごみを減らせば、1年間で太田市全体で2,400トンのごみを減らすことができます。

(プール22杯分) ※人口約22万人として

30gは…

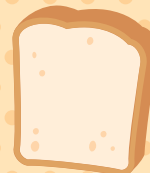
大きいレジ袋ぶくろなら3枚

→ マイバッグでごみを減らせます



食パンなら1/2枚

→ おいしく食べてごみを減らせます



ペットボトルなら1個

→ マイボトルでごみを減らせます



ごみになるものを
発生させなければ
ごみは減ります。

太田市では、
ごみを減らすための
「4R運動」を
推進しています！

Refuse

リフューズ

ごみを
発生させない

Reduce

リデュース

ごみを減らす
工夫をする

Reuse

リユース

繰り返し使う

Recycle

リサイクル

資源として
再生する

物を大切にしよう。
その気持ちが4R運動。

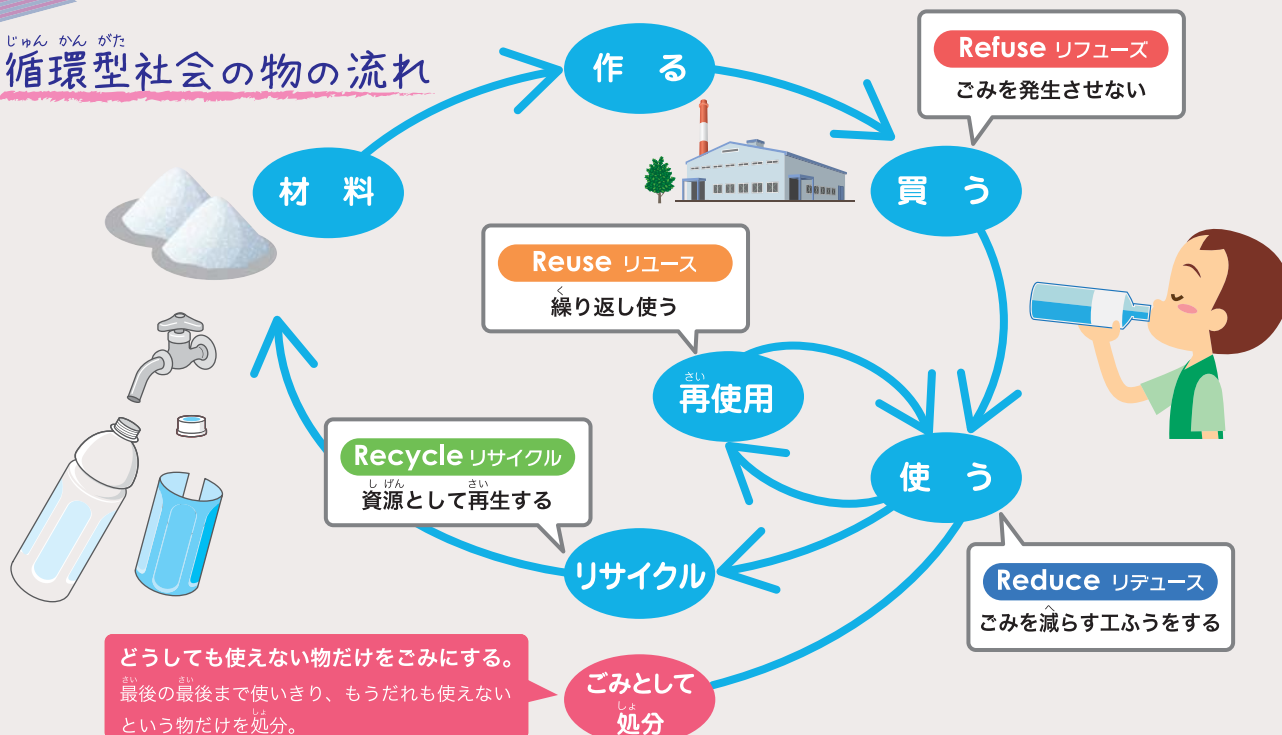


4 R運動って何？

この4つの単語の頭文字をとって4R（よんあー）と呼んでいます。日常生活の中で、これらを実行することが4R運動です。

1番目にRefuse（リフューズ）、2番目にReduce（リデュース）、3番目にReuse（リユース）、4番目にRecycle（リサイクル）の順番で取り組むことが、最もごみを減らす効果があります。あとは、環境に与える影響や費用のことなども考えて、最適な物を選ぶようにしましょう。4R運動は日常の身近なちょっとしたことから始まります。昔から言われている「物を大切にする」ことを実行すればいいのです。

循環型社会の物の流れ

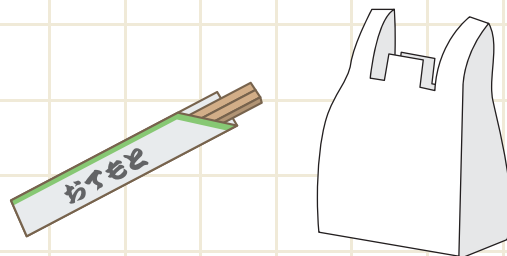




「断る」
という意味です

買うとき、もらうときに「本当に必要かな？」とよく考える。

スーパーのレジ袋、割り箸、調味料、おまけなど、ついついもらってしまい無駄になってしまうものってたくさんありますよね。



ごみを減らすためには、
不要なものをもらわない。



「減らす」
という意味です

おいしい給食、
食べ残しちゃ
もったいないよ。



充電電池や詰替えできる
ものを選ぶようにしましょう。



ごみを出すときに、できるだけ少なくなるように考えてみましょう。

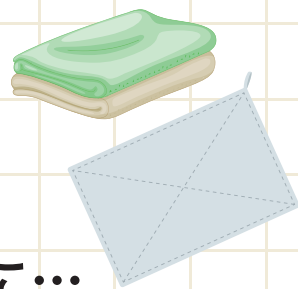
3番目の

R
あーる

リユース

「繰^くり返し使う」
という意味です

ものをすぐに捨^すてないで
繰^くり返し何度も
大切に使いましょう。
古^{そう}くな^{きん}ったタオルは雑巾に…



一回使っただけでリサイクル
は使^すい捨^すてと同じです。



Point



捨^すてる前に
「まだ使えるかな？」と
考えてみましょう。

最後の

R
あーる

リサイクル

「再^{さい}資源^{げん}化^か」
という意味です

カン、ビン、ペットボトル、紙などは
大切な資源^{し げん}です。捨^すててしま^すっては、
もったいない。
リユースできないものは資源^{し げん}として活
用^{くわ}しましょう。



Point



混^まぜればごみ、
分^{し げん}ければ資源^{げん}です。
しっ^{べつ}かり分別^{べつ}しましょう。



ざつ
雑がみも
リサイクル
じゃ！

ざつ
雑

がみ

おう
王



おう
王の袋をいっぱいにして

- * 写真 * 油や習字の墨などの汚れた紙
- * カップめんのふた * シュレッダーくずなど
- ☆ 学校のテストなど個人情報^{こじんじょうほう}は気を付けてね!!
- ☆ 迷った^{まよ}らもえるごみ^{ごみ}で出してね

太田清掃センター 0276-31-8153



ざつ
雑がみは
たくさん
あるの
よね！

ざつ
雑

がみ

おうひ
王妃



おうひ
次は王妃の袋^{ねが}をお願いね！

- * 写真 * 油や習字の墨などの汚れた紙
- * カップめんのふた * シュレッダーくずなど
- ☆ 学校のテストなど個人情報^{こじんじょうほう}は気を付けてね!!
- ☆ 迷った^{まよ}らもえるごみ^{ごみ}で出してね

太田清掃センター 0276-31-8153

この紙を紙袋に
は貼って
ざつ
雑がみ回収
かいしゅう
しよう!!

* おかしの箱 * ティッシュの箱 * カタログ

* メモ用紙 * カレンダー * パンフレット

* トイレットペーパーの芯^{しん} * 封筒^{ふうとう}など

☆ 金属^{きんぞく}、ビニール^{のぞ}などは取り除いてね!!

☆ いっぱいになったら、資源^{しげん}回収^{かいしゅう}や行政^{ぎょうせい}センター
の紙資源^{かみ しげん}倉庫^{そうこ}に出してください

この紙を紙袋に
は貼って
ざつ
雑がみ回収
かいしゅう
しよう!!

* おかしの箱 * ティッシュの箱 * カタログ

* メモ用紙 * カレンダー * パンフレット

* トイレットペーパーの芯^{しん} * 封筒^{ふうとう}など

☆ 金属^{きんぞく}、ビニール^{のぞ}などは取り除いてね!!

☆ いっぱいになったら、資源^{しげん}回収^{かいしゅう}や行政^{ぎょうせい}センター
の紙資源^{かみ しげん}倉庫^{そうこ}に出してください