

太田市の景観特性と課題

－景観資源調査－

□ 目 次 □

1. 景観類型ごとの整理	2
2. 自然・田園の景観	3
(1) 自然・田園景観の景観資源	3
(2) 景観類型ごとの特性と課題	8
3. 都市の景観	10
(1) 都市景観の景観資源	10
(2) 景観類型ごとの特性と課題	13
4. 歴史・文化の景観、生活の景観	15
(1) 歴史文化景観、生活景観の景観資源	15
(2) 景観類型ごとの特性と課題	20

1. 景観類型ごとの整理

太田市の景観は、まとまった自然や丘陵・河川などの地形がおりなす「自然・田園の景観」、市街地において土地利用の特性が表れた「都市の景観」、古代から連なる遺跡や文化財が醸し出す「歴史・文化の景観」、四季折々の祭りやイベント、年中行事など人々の暮らしがおりなす「生活の景観」の4つの景観類型に分類することができます。

各景観類型は、以下のとおり特徴的な景観資源によって構成されています。

次章以降でそれぞれの景観資源の内容や分布状況から特性と課題を示します。

○自然・田園の景観

- ・みどりの景観：金山などのみどり豊かな森林や丘陵地、
都市にうるおいをもたらす公園・緑地、天然記念物 など
- ・田園景観：農地や集落・屋敷林 など
- ・水辺景観：利根川・渡良瀬川をはじめとした河川や湧水地 など
- ・眺望景観：見通しの良い金山山頂などからの眺め など

○都市の景観

- ・住宅地景観：住宅団地、まとまりをもつ住宅地 など
- ・商業地景観：商店街、賑わいのある商業施設 など
- ・工業地景観：市に活力をもたらす工場や研究施設 など
- ・沿道・沿線景観：幹線道路沿道の沿道型商業施設や鉄道沿線、駅前の商業・業務施設 など

○歴史・文化の景観

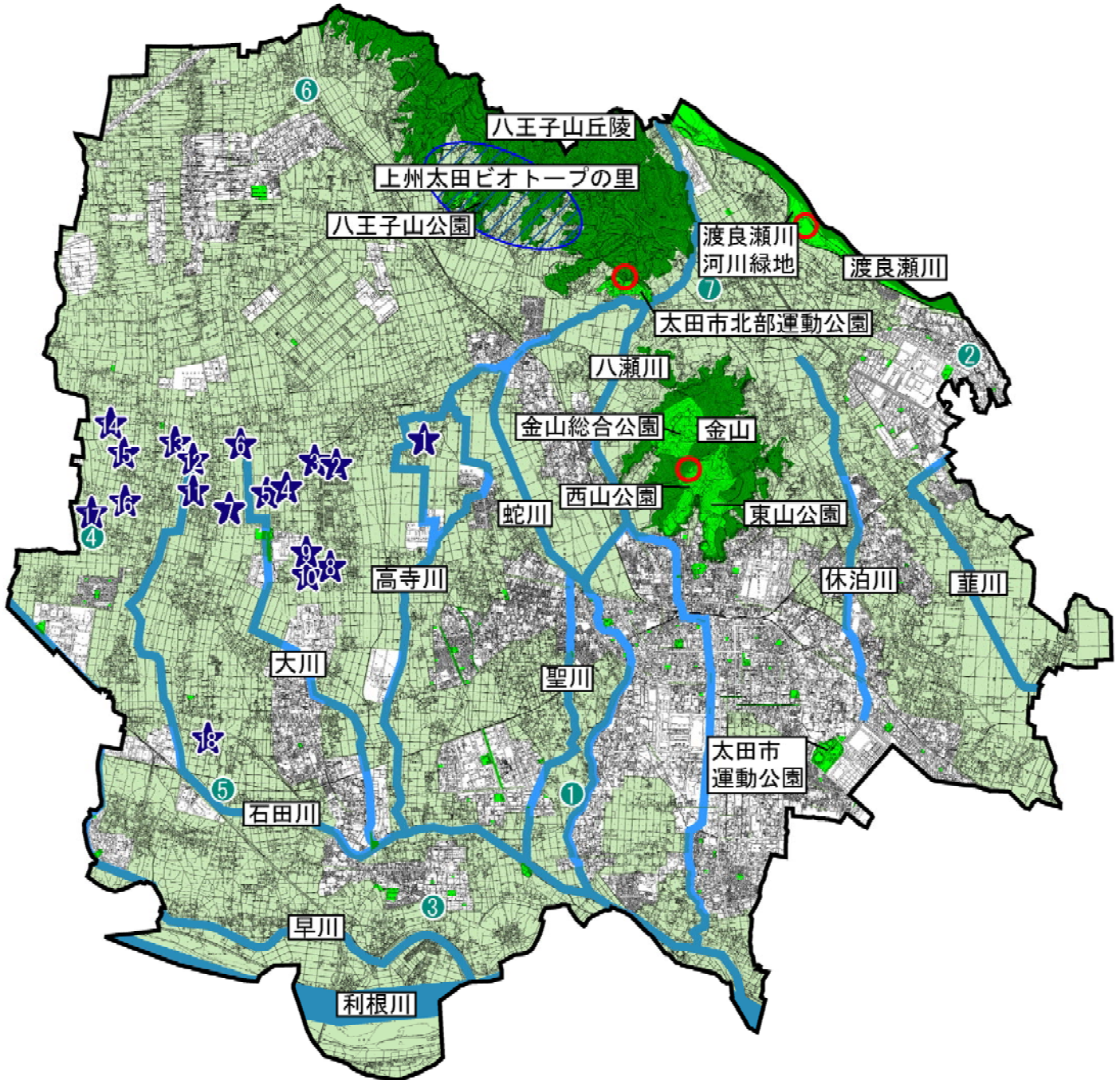
- ・歴史・文化景観：本市の歴史・文化をしのぶことができる遺跡や文化財、旧街道 など

○生活の景観

- ・暮らしの景観：まちづくり活動や市民や事業者が日々行う景観形成の取り組み など
- ・まつりの景観：民俗芸能、まつり など

2. 自然・田園の景観

(1) 自然・田園景観の景観資源



自然・田園景観	
①みどりの景観	<ul style="list-style-type: none"> 森林・丘陵地 公園・緑地 天然記念物
②田園景観	<ul style="list-style-type: none"> 農地・市街化調整区域
③水辺景観	<ul style="list-style-type: none"> 河川 湧水地 その他
④眺望景観	<ul style="list-style-type: none"> 眺望点

自然・田園景観 景観資源リスト

【山・丘陵】

(平成20年7月現在)

No.	名称	備考	No.	名称	備考
1	金山		2	八王子山丘陵	

【公園】

(平成20年4月現在)

No.	名称	位置	面積 (ha)	No.	名称	位置	面積 (ha)
[街区公園]							
1	呑龍公園	金山町	0.49	40	新島公園	東新町	0.21
2	八瀬川公園	本町	0.17	41	杉之下公園	東新町	0.31
3	東本町公園	東本町	0.10	42	琴平公園	東新町	0.30
4	市場公園	高瀬町	0.10	43	宮の下公園	東新町	0.33
5	植木野公園	植木野町	0.28	44	相方公園	東新町	0.29
6	擇善公園	台之郷町	0.12	45	若富公園	東新町	0.36
7	石原公園	石原町	0.26	46	三ツ堀公園	東新町	0.42
8	九合1号公園	飯田町	0.25	47	三ツ堀東公園	東新町	0.49
9	九合2号公園	飯田町	0.15	48	地蔵公園	藤阿久町	0.18
10	九合3号公園	新島町	0.63	49	谷中公園	西本町	0.26
11	九合4号公園	飯田町	0.20	50	稲荷公園	浜町	0.21
12	九合5号公園	小舞木町	0.20	51	浜町今井公園	浜町	0.20
13	九合7号公園	飯塚町	0.29	52	住吉公園	藤阿久町	0.21
14	神明木公園	浜町	0.19	53	落合公園	藤阿久町	0.21
15	宮前公園	浜町	0.28	54	沼田公園	東新町	0.39
16	高田公園	新井町	0.53	55	仲よし公園	東別所町	0.18
17	御庵公園	新井町	0.19	56	鶴生田公園	鶴生田町	0.40
18	稲荷塚公園	新井町	0.17	57	東別所公園	東別所町	0.18
19	向野公園	高林寿町	0.16	58	赤城下公園	清原町	0.67
20	高林公園	高林東町	0.33	59	清水公園	清原町	0.40
21	末広公園	末広町	0.67	60	高原公園	龍舞町	0.20
22	向野中央公園	高林東町	0.29	61	榎戸公園	龍舞町	0.20
23	向野南公園	高林東町	0.23	62	世良田今井公園	世良田町	0.20
24	西新町1号公園	西新町	0.50	63	居所公園	岩松町	0.25
25	西新町2号公園	西新町	0.30	64	阿久津公園	阿久津町	0.10
26	西新町3号公園	西新町	0.20	65	駒形公園	堀口町	0.10
27	西新町4号公園	西新町	0.20	66	八幡南公園	岩松町	0.25
28	西新町5号公園	西新町	0.19	67	みどり公園	新田早川町	0.15
29	西新町6号公園	西新町	0.30	68	めだか公園	新田早川町	0.12
30	藤公園	藤阿久町	0.22	69	いずみ中央公園	新田早川町	0.89
31	宝町北公園	宝町	0.15	70	つくし公園	新田早川町	0.16
32	飯玉公園	宝町	0.20	71	ひばり公園	新田早川町	0.16
33	宝町東公園	宝町	0.15	72	市野倉公園	新田市野倉町	0.52
34	宝町南公園	宝町	0.15	73	上中公園	新田上中町	0.39
35	五反田公園	宝町	0.25	74	中江田公園	新田中江田町	0.49
36	一番公園	宝町	0.19	75	金井公園	新田金井町	0.15
37	宝町西公園	宝町	0.15	76	大村公園	新田大町	0.48
38	二番公園	宝町	0.16	77	新田あおぞら公園	新田木崎町	0.38
39	つる公園	鶴生田町	0.19	78	東本町2号公園	東本町	0.72
[近隣公園]							
79	高山公園	本町	3.20	84	西新町中央公園	西新町	2.20
80	天神公園	浜町	1.60	85	西新町南公園	西新町	1.70
81	太田中央公園	飯田町	1.60	86	宝町中央公園	宝町	1.00
82	九合6号公園	小舞木町	1.50	87	西藤中央公園	藤阿久町	1.50
83	東新町中央公園	東新町	2.30	88	太田北之庄公園	由良町	1.10

No.	名称	位置	面積 (ha)	No.	名称	位置	面積 (ha)
89	竜内公園	龍舞町	1.50	93	千歳公園	岩松町	1.00
90	宝南公園	下田島町	1.60	94	備前島公園	備前島町	2.10
91	尾島公園	亀岡町	3.90	95	早川公園	新田早川町	1.90
92	薬師公園	世良田町	1.00				
[総合公園]							
96	金山総合公園	長手町	51.90				
[運動公園]							
97	太田市運動公園	飯塚町	17.00	98	太田市北部運動公園	上強戸町	19.00
[特殊公園]							
99	西山公園	金山町	45.40	101	八王子山公園	西長岡町	17.30
100	東山公園	金山町	37.70				
[地区公園]							
102	藪塚本町中央公園	大原町	4.40				
[太田都市計画(緑地)]							
103	西部工業団地緑地	西新町	2.20	107	上房緑地	飯塚町	0.62
104	宝緑地	宝町	1.90	108	渡良瀬川河川緑地	只上町	126.0
105	泉緑地	宝町	1.10	109	大川親水緑地	新田市野井町	5.70
106	高上緑地	飯塚町	0.23				
[都市公園以外の公園]							
110	アクティビティフィールド	城西町	0.10	131	サンシティ・アゼリア公園	下小林町	0.03
111	天沼公園	新田上田中町	2.30	132	サンシティはやし公園	下小林町	0.01
112	新屋敷公園	新田中江田町	0.27	133	下江田公園	新田下江田町	0.18
113	市野倉新里公園	新田市野倉町	0.22	134	下小林つつじ公園	下小林町	0.01
114	市場西公園	市場町	0.01	135	じゅとう公園	高林寿町	0.36
115	一丁田公園	新田木崎町	0.01	136	神明向公園	龍舞町	0.10
116	江田の池公園	新田中江田町	0.10	137	西部ふるさと公園	大原町	1.06
117	太田青空公園	下浜田町	0.02	138	東山道公園	新田大町	1.70
118	粕川公園	粕川町	0.09	139	堂の原公園	城西町	0.40
119	川向こうちびっこ公園	内ヶ島町	0.04	140	利根川河川敷公園	武蔵島町	1.40
120	記念の森公園	新田上江田町	0.39	141	長沼公園	新田上田中町	0.03
121	貴船公園	城西町	0.04	142	西田公園	新田木崎町	0.12
122	清瀬公園	城西町	0.04	143	新田北之庄公園	新田村田町	0.01
123	グランディ飯塚町公園	飯塚町	0.01	144	ニュータウン葦川公園	台之郷町	0.06
124	グランディハウス八幡町公園	八幡町	0.01	145	般若公園	新田小金井町	0.24
125	庚申原公園	市場町	0.01	146	日の出公園	城西町	0.10
126	ゴールドパーク公園	安良岡町	0.03	147	ふたば公園	南ヶ丘町	0.14
127	小金井史跡公園	新田小金井町	1.00	148	ふれあいの森公園	新田市町	1.88
128	木暮公園	城西町	0.08	149	蛇川親水公園	城西町	1.64
129	さくら団地公園	新田中江田町	0.03	150	ほたる公園	新田瑞木町	0.09
130	さわやか公園	新田赤堀町	0.25	151	ホタルの里公園	新田大根町	2.32

No.	名称	位置	面積 (ha)	No.	名称	位置	面積 (ha)
152	堀の内公園	新田木崎町	0.10	169	藪塚本町 十番公園	大原町	0.03
153	松尾公園	新田小金井町	0.19	170	藪塚本町 十一番公園	大原町	0.01
154	松の木公園	岩瀬川町	0.01	171	藪塚本町 十二番公園	大原町	0.01
155	三島神社公園	藪塚町	0.62	172	藪塚本町 十三番公園	大原町	0.03
156	南矢島町東 公園	南矢島町	0.20	173	藪塚本町 十四番公園	大久保町	0.40
157	美濃谷戸沼 公園	新田大根町	0.23	174	藪塚本町 十五番公園	大原町	0.02
158	妙参寺沼 親水公園	新田大根町	1.31	175	藪塚本町 十六番公園	大原町	0.02
159	谷地池公園	新田反町町	0.68	176	藪塚本町 十七番公園	大原町	0.02
160	藪塚本町 一番公園	大原町	0.04	177	藪塚本町 十八番公園	六千石町	0.01
161	藪塚本町 二番公園	六千石町	0.05	178	藪塚本町 十九番公園	大久保町	0.02
162	藪塚本町 三番公園	大原町	0.05	179	藪塚本町 二十番公園	六千石町	0.01
163	藪塚本町 四番公園	大原町	0.01	180	大川親水緑地 (C池)	新田反町町	2.16
164	藪塚本町 五番公園	大原町	0.02	181	木崎八重桜広 場(しろがね学 園跡地)	新田木崎町	1.26
165	藪塚本町 六番公園	大原町	0.03	182	桜並木太平記 街道	新田市野倉町	2.00
166	藪塚本町 七番公園	大原町	0.01	183	創造の道	新田市野井町	0.65
167	藪塚本町 八番公園	大原町	0.03	184	ポケットパーク	武蔵島町	0.02
168	藪塚本町 九番公園	藪塚町	0.01				
[都市公園以外の緑地]							
185	石田川緑地	牛沢町	2.13	192	向野南緑地	高林東町	0.72
186	駅前南口広場	飯田町	0.06	193	八瀬川遊歩道	浜町	0.09
187	北側緑地	下浜田町	0.01	194	リサーチパーク 内緑地	吉沢町	0.22
188	清原団地緑地	原宿町	0.01	195	リバータウン緑 地	只上町	0.02
189	下郭緑地	飯塚町	0.03	196	竜内緑地	竜舞町	0.03
190	東長岡団地内 緑地	東長岡町	0.03	197	竜内森林緑地	竜舞町	0.30
191	向野緑地	太田南小南側	0.24				

【天然記念物】

(平成20年7月28日現在)

No.	名称	所在地	分類
1	冠稲荷のボケ	細谷町1	県指定天然記念物
2	市場の大ケヤキ	市場町乙473	市指定天然記念物
3	浄蔵寺の大イチヨウ	堀口町223	市指定天然記念物
4	太奈荷神社のマツ	新田上田中町1077-1	市指定天然記念物
5	矢抜神社のツバキ	新田下江田町500	市指定天然記念物
6	藤生家のソテツ	藪塚町	市指定天然記念物
7	丸山薬師のカタクリ群生地	丸山町301-6ほか	市指定天然記念物

【河川】

(平成 20 年 7 月現在)

No.	名称	備考	No.	名称	備考
1	渡瀬川		7	聖川	
2	利根川		8	蛇川	
3	早川		9	八瀬川	
4	石田川		10	休泊川	
5	大川		11	蕪川	
6	高寺川				

【湧水地】

(平成 20 年 7 月現在)

No.	名称	所在地	No.	名称	所在地
1	ミタラセ	新田小金井町	10	二の堰 (ドブゼキ)	新田反町町
2	三角池	新田瑞木町	11	妙参寺沼	新田大根町
3	一の字池	新田市野井町	12	矢太神水源	新田大根町 249 ほか
4	弁天	新田市野井町	13	美濃谷戸沼	新田大根町
5	羅釜	新田市野井町	14	シブト池	新田大町
6	重殿水源	新田市野井町 1427-2 ほか	15	団蔵坊	新田大根町
7	金井沼	新田大根町	16	天沼	新田上田中町
8	反町館	新田反町町	17	清水	新田上田中町
9	谷地池	新田反町町	18	江田の池	新田中江田町

【その他】

(平成 20 年 7 月現在)

No.	名称	所在地
1	上州太田ビオトープの里	西長岡町、菅沼町、北金井町

(2) 景観類型ごとの特性と課題

① みどりの景観

特性

- ・本市の地形は、北部に渡良瀬川、南部に利根川が流れ、市街地北部に金山丘陵と八王子山丘陵が立地しており、地域固有の景観を形成する基礎となっています。
- ・特に金山丘陵と八王子山丘陵は、本市のランドマークとして、うるおいや、やすらぎ、四季の移ろいを感じさせる景観として市民に親しまれています。また、市街地や田園から望む景観の背景となっています。
- ・公園・緑地は住民にとっての憩いの場であり、うるおいある景観を形成しています。市民一人当たりの公園面積は 12.4 m² (平成 20 年 3 月 31 日現在) と整備水準は高いものの、公園の配置が不足している地区も見られます。
- ・東山公園のアカマツや太田市運動公園のケヤキ、歴史公園周辺や藪塚本町中央運動公園のサクラなどが市民に親しまれています。
- ・冠稲荷のボケ、市場の大ケヤキなどの天然記念物は、地域のみどりの景観のシンボルとなっています。

課題

- ・金山における松林など、樹林の保全
- ・自然景観に調和した建築物・工作物の配置、デザインの規制・誘導
- ・公園・緑地の整備・充実
- ・既設公園の再整備



金山と田園景観



太田市運動公園



渡良瀬川河川緑地

② 田園景観

特性

- ・市街地郊外にひろがる農地は、本市において大きな面積を占め、豊かな田園景観を形成しています。また、昔ながらの集落には屋敷林が植えられており、独特の景観を形成しています。
- ・農業従事者の高齢化等にともない耕作放棄地が増加しており、雑草などがはびこって景観を阻害している農地もみられます。
- ・非線引きの藪塚都市計画区域では、スプロール開発・農地転用によって良好な田園景観が失われつつある地域もあります。
- ・土砂のたい積、野立て看板や廃タイヤや建築廃材の投棄などの景観阻害が見られます。

課題

- ・良好な農地と屋敷林などからなる田園景観の維持・保全
- ・田園景観に調和した建築物の配置、デザインの規制・誘導
- ・野立て看板など、周辺景観を阻害する屋外広告物の規制・撤去
- ・不法投棄の防止
- ・耕作放棄地の活用
- ・集団的優良農地の保全及び田圃における生態系の維持



にった花トピア



菅塩町の屋敷



野立て看板

③水辺景観

特 性

- ・本市は、北部の渡良瀬川、南部の利根川という2つの豊かな水量を誇る河川に挟まれ、2つの河川が地形と密接に結びつきつつ、自然景観の骨格となっています。
- ・渡良瀬川や利根川は、河川敷や河川緑地と一体となった、開放感のある水とみどりの景観を形成しています。
- ・市街地を流れる八瀬川や蛇川、石田川は、街なかにいるおおいを与える身近な水辺景観を形成しています。さらに、河川敷のサクラ並木が市民に親しまれる景観となっています。
- ・大間々から平野部に流れ出る渡良瀬川が土砂をたい積させて形成された「大間々扇状地」の末端には湧水地が分布しています。
- ・農業の営みと密接に関係した岡登用水などの用水路、菅塩沼など灌漑用の池がうるおいある水辺景観を形成しています。菅塩沼周辺の西長岡町、菅塩町、北金井町では、「上州太田ビオトープの里」として、自然環境に配慮した整備が行われています。

課 題

- ・親水護岸化や緑道整備など、周辺景観と調和した河川・水路の整備
- ・河川や水路などの水辺の視点場の保全・整備
- ・河川や水路周辺へのポイ捨てなどの防止



渡良瀬川



矢太神水源



菅塩沼

④眺望景観

特 性

- ・市街地に隣接した金山山頂は、中心市街地などが一望でき、眺望の場として市民に親しまれています。また、本市のランドマークとして、市街地や田園などから望む景観の背景となっています。
- ・八王子山丘陵の南斜面に位置する北部運動公園は、四季のみどりの変化とともに田園景観がふもとに広がる眺望を楽しむことができます。
- ・渡良瀬川や利根川などの河川では、橋の上や河川敷などからの見晴らしが良く、開放感のある景観を形成しています。
- ・良好な農地が広がる田園地帯では、金山や八王子山丘陵のほか、遠くには上毛三山などを望む眺望が広がります。

課 題

- ・視点場の整備
- ・眺望に配慮した建築物の配置、デザインの規制・誘導



金山山頂からの眺め



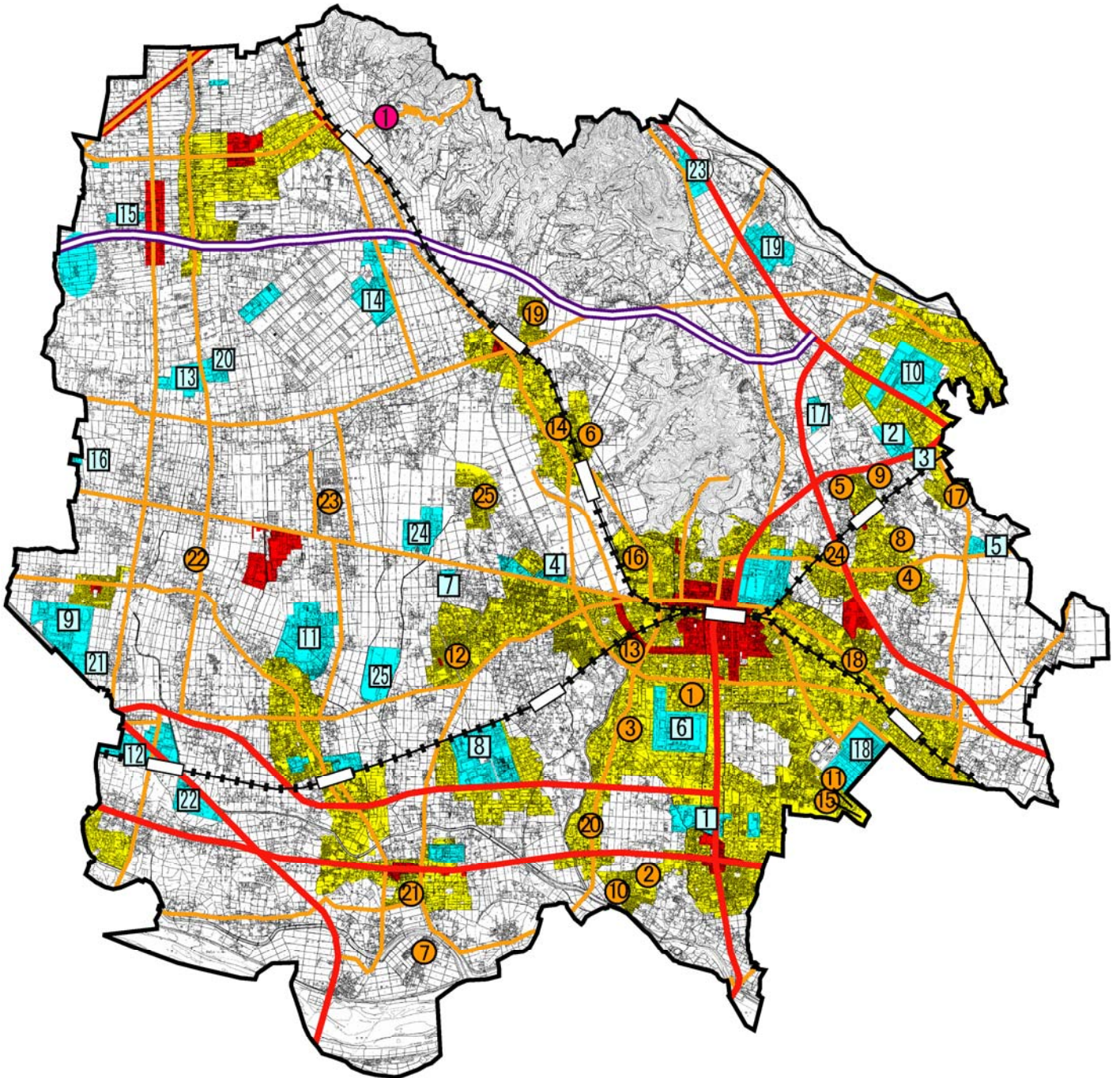
北部運動公園からの眺め



渡良瀬川からの眺め

3. 都市の景観

(1) 都市景観の景観資源



都市景観		
⑤住宅地景観	住宅地 住宅団地	
⑥商業地景観	商業地 温泉地	
⑦工業地景観	工業地 工業団地	
⑧沿線・沿道景観	幹線道路（県道） 国道 高速道路	鉄道 駅

都市景観 景観資源リスト

【住宅団地】

(平成 20 年 4 月現在)

No.	団地名	造成年度	面積 (ha)	No.	団地名	造成年度	面積 (ha)
1	新井住宅団地	S29～S33	2.0	14	鳥山住宅団地	S49	3.5
2	牛沢住宅団地	S36～S37	4.0	15	いずみ住宅団地	S50～S52	34.5
3	岩瀬川住宅団地	S37～S38	2.4	16	大島住宅団地	S52～S53	6.8
4	石原住宅団地	S39	7.0	17	矢場住宅団地	S55～S56	19.1
5	高原住宅団地	S41～S42	4.0	18	内ヶ島住宅団地	S55	3.3
6	鳥之郷住宅団地	S43～S44	7.7	19	成塚住宅団地	S61～S63	24.2
7	南ヶ丘住宅団地	S44～S45	10.0	20	富沢住宅団地	S63～H 7	4.1
8	葦川第一住宅団地	S45	5.0	21	すずかけ団地	H 2～H 3	5.8
9	葦川第二住宅団地	S45	5.2	22	やすらぎ団地	H 4	6.5
10	高林新牛沢住宅団地	S45～S47	19.1	23	グリーンタウン いくしな	H 4～H 5	22.6
11	東別所住宅団地	S46～S49	5.8	24	東長岡住宅団地	H 6～H 9	3.6
12	宝泉住宅団地	S47～S48	79.1	25	Pal Town 城西の杜	H12～H23	40.9
13	浜町住宅団地	S48	3.3				

【商店街】

(平成 20 年 5 月 1 日現在)

No.	名称	会員数	No.	名称	会員数
1	(社)太田商工振興連合会 (No.2～18の連合体)	1,359	14	五丁目商栄会	54
2	東九合商工振興会	200	15	西本町商工振興会	27
3	沢野商工振興会	12	16	八幡町商工振興会	30
4	宝泉商工振興会	43	17	浜町商工振興会	92
5	南太田商工振興会	107	18	太田南一番街商店街振興組合	42
6	石橋町商工業会	110	19	太田北口駅前商店街振興組合	18
7	鳥乃郷商工業会	104	20	太田市本町商店街振興組合	35
8	休泊商工振興会	30	21	太田市中心商店街振興組合	39
9	葦川商工振興会	112	22	太田市西本町商店街振興組合	31
10	西九合商工振興会	210	23	呑龍門前商店街組合	11
11	一丁目商誠会	37	24	太田市商店経営青年研究会	34
12	太田商栄会	54	25	太田市中心商店街連絡協議会	12
13	太田銀座振興会	27	26	太田市商店街協同組合	566

【温泉地】

No.	名称	備考
1	やぶ塚温泉	

資源リスト

【工業団地】

(平成 20 年 4 月現在)

No.	団地名	造成年度	面積 (ha)	No.	団地名	造成年度	面積 (ha)
1	西矢島工業団地	S36	13.4	14	市野倉地区 工業団地	S56	23.0
2	矢場川第一工業団地 矢場川第二工業団地	S38～S39 S39～S40	9.4 10.4	15	藪塚工業団地	S61	5.3
3	植木野工業団地	S38～S39	0.3	16	境北部工業団地	S61～S62	2.6
4	新野工業団地	S39～S40	4.8	17	東金井工業団地	S61～S62	10.8
5	矢場工業団地	S39～S40	9.8	18	太田大泉工業団地	S61～S62	26.1
6	太田工業団地	S41～S42	56.3	19	太田流通団地	S63～S64	31.2
7	別所工業団地	S43	4.7	20	新田北部 第二工業団地	S63～H 1	26.2
8	太田西部工業団地	S46～S47	83.3	21	新田西部 第二工業団地	H 1～H 2	5.5
9	新田西部工業団地	S47～S48	61.8	22	尾島第二工業団地	H 3～H 5	25.0
10	太田東部工業団地	S49～S51	75.7	23	太田リサーチパーク	H 4～H11	20.0
11	新田中部地区工業団地	S56	75.0	24	新田東部工業団地	H 8～H 9	31.5
12	尾島工業団地	S59～S62	46.2	25	太田沖野上田島 工業団地	H 7～H 8	35.2
13	新田北部工業団地	S60	14.7				

(2) 景観類型ごとの特性と課題

⑤住宅地景観

特 性

- ・市内には低層住宅による住宅地景観が広く形成されています。
- ・太田駅北側は、宿場町としての歴史があり、大光院の門前町、金山へ続く御城道など、歴史の趣のある街なみが見られます。
- ・市内には住宅団地も立地しており、昭和 30～40 年代に造成された団地のなかには老朽化したものも見られます。北部及び西部では、Pal Town 城西の杜など、近年の宅地開発による新たな住宅団地が見られます。
- ・九合地区においては、市街化区域に虫食い状に市街化調整区域の農地が存在し、周辺の市街地景観と調和しないところも見られます。

課 題

- ・周辺の景観に配慮した建築物のデザインの規制・誘導
- ・住宅地の接道部の緑化（生垣化など敷地の緑化、コンテナ緑化、ベランダ緑化）
- ・密集市街地における緑化の推進など景観の向上
- ・景観に配慮した計画的な市街地整備



御城道



Pal town 城西の杜

⑥商業地景観

特 性

- ・東武伊勢崎線、東武桐生線、東武小泉線などの鉄道路線が乗り入れる太田駅周辺は、主要な商業・業務施設が集積し、本市の玄関口となる景観となっています。
- ・太田駅周辺では、周辺から突出した色彩を使った看板や大規模な屋上広告塔なども見られます。
- ・太田駅周辺では、群馬県が鉄道を連続立体交差事業により高架化し、市が太田駅周辺土地区画整理事業を行っています。土地区画整理事業を契機に、太田駅周辺では、いくつかの市民組織が発足し、まちづくりに関する活動に取り組んでいます。
- ・市西部では新田金井町を中心に商業・公共施設が集積しており、新たな商業地景観を形成しています。
- ・国道のバイパス沿いに大規模なショッピングセンターが立地しています。
- ・商店街では、空き店舗や非店舗などが虫食い状に散在して、にぎわいに欠ける景観も見られます。また、店舗や設備が老朽化しているところもあります。

課 題

- ・太田駅周辺における、太田市の顔にふさわしい風格のある景観の形成
- ・駅前広場の修景・緑化
- ・地元まちづくり組織の育成
- ・駅周辺などにおける適切な看板のルールづくり
- ・商店の連続性の強化、サインの統一などによる、連続性や賑わいのある景観の創出



南一番街



本町通り



ショッピングセンター

⑦工業地景観

特 性

- ・市内には工業地・工業団地が数多く立地しています。
- ・まとまりのある工業団地では、みどり豊かな街路樹が整備されているほか、敷地内を緑化し、周辺との景観の調和を図っている工場も多く見られます。
- ・比較的古い工場周辺では、ブロック塀・万年塀で囲われるなど、周辺の景観と調和しない工場も見られます。

課 題

- ・工場敷地内の緑化などによる周辺景観との調和



街路樹等の緑が多い工場



道路からの眺めに配慮



コンクリート塀の工場

⑧沿道・沿線景観（高速道路・国道・県道・主要幹線道路・東武鉄道）

特 性

- ・市北部を北関東自動車道が通過しているほか、市内には多くの幹線道路が通っています。
- ・国道17号（上武国道）、国道50号、国道122号、国道354号、国道407号、及び主要県道沿道には、多くのロードサイド型店舗が見られ、特有の景観を形成しています。
- ・ロードサイド型店舗のなかには、周辺から突出した色彩の建築物・看板なども見られます。
- ・鉄道は、東武鉄道太田駅をターミナルとして、東武伊勢崎線、東武桐生線、東武小泉線が走っており、太田駅周辺は本市の玄関口ともなる景観となっています。
- ・沿道景観を阻害する電線類が見られます。

課 題

- ・周辺の景観に配慮した建築物のデザインの規制・誘導
- ・幹線道路における街路樹の整備
- ・基盤整備と合わせた電線類の地中化
- ・メリハリのある屋外広告物の規制・誘導
- ・不法投棄の防止



国道407号



国道354号（尾島）



藪塚駅

3. 歴史・文化の景観、生活の景観

(1) 歴史・文化景観、生活景観の景観資源



歴史・文化景観	
★	国指定文化財
●	国登録文化財
■	県・市指定文化財、その他
—	古道
⑨歴史・文化景観	
生活景観	
●	伝統芸能（民俗文化財）
●	まつり
⑪まつりの景観	

歴史・文化景観、生活景観 景観資源リスト

【歴史・文化資源】

(平成20年7月28日現在)

No.	名称	所在地	種類	分類
1	天神山古墳	内ヶ島町 1606-1 ほか	古墳・遺跡	国指定史跡
2	女体山古墳	内ヶ島町 1506-1 ほか	古墳・遺跡	国指定史跡
3	上野国新田郡庁跡	天良町 7-1 ほか	古墳・遺跡	国指定史跡
4	金山城跡(新田神社含む)	金山町 40-16 ほか	建築物	国指定史跡
5	円福寺・十二所神社	別所町 599 ほか	建築物	国指定史跡
6	長楽寺	世良田町 3119-6	建築物	国指定史跡
7	総持寺	世良田町 3201-6	建築物	国指定史跡
8	東照宮	世良田町 3119-1	建築物	国指定史跡
9	明王院	安養寺町 200-1	建築物	国指定史跡
10	生品神社	新田市野井町 1972	建築物	国指定史跡
11	江田館跡	新田上江田町 924-1 ほか	その他	国指定史跡
12	反町館跡	新田反町町 896	その他	国指定史跡
13	重殿水源	新田市野井町 4172-1 地先	湧水地	国指定史跡
14	矢太神水源	新田大根町 244 地先	湧水地	国指定史跡
15	曹源寺(さざえ堂)	東今泉町 165	建築物	県指定重要文化財
16	塚廻り古墳第4号古墳	龍舞町 3089-2 ほか	古墳・遺跡	県指定文化財
17	朝子塚古墳	牛沢町 1110-2	古墳・遺跡	県指定文化財
18	縁切寺満徳寺遺跡	徳川町 382-2	古墳・遺跡	県指定文化財
19	二ツ山古墳	新田天良町 167 ほか	古墳・遺跡	県指定文化財
20	鶴山古墳	鳥山上町 2140 ほか	古墳・遺跡	県指定文化財
21	中溝・深町遺跡	新田小金井町 320-3	古墳・遺跡	県指定文化財
22	西山古墳	藪塚町 3519 周辺	古墳・遺跡	県指定文化財
23	北山古墳	藪塚町 3442	古墳・遺跡	県指定文化財
24	大光院	金山町 37-8	建築物	市指定重要文化財
25	正法寺	脇屋町甲 562	建築物	市指定重要文化財
26	冠稲荷神社	細谷町 1	建築物	市指定重要文化財
27	旧金山図書館	本町 27-9	建築物	市指定重要文化財
28	中原生品神社境内敷石住居跡	藪塚町 2141	古墳・遺跡	市指定重要文化財
29	巖穴山古墳	東今泉町 752	古墳・遺跡	市指定史跡
30	八幡山古墳	大島町 1129	古墳・遺跡	市指定史跡
31	稲荷山古墳	市場町 488-1	古墳・遺跡	市指定史跡
32	推定東山道駅路	新田大町 206 ほか	古墳・遺跡	市指定史跡
33	岡登霊神社	大原町 391	建築物	その他
34	金龍寺	金山町 40-1	建築物	その他
35	岩松八幡宮	岩松町 248 ほか	建築物	その他
36	大慶寺	新田大根町 1000	建築物	その他
37	三島神社	藪塚町 519	建築物	その他
38	丸山宿	丸山町	建築物群	その他
39	中島邸	押切町	建築物	その他
40	石切り場跡	藪塚町 3433-1	その他	その他
41	片山家住宅	新田溜池町	建築物	国登録有形文化財
42	旧世良田村役場	世良田町 1516-1	建築物	国登録有形文化財
43	小川家住宅	安養寺町	建築物	国登録有形文化財

【街道】

(平成20年7月現在)

No.	名称	備考	No.	名称	備考
1	日光例幣使道		2	銅街道	

【1%まちづくり事業採択事業(平成 18,19 年度)】

(平成 19 年 4 月現在)

団体名	事業名称	区分
【まつり関連】		
八瀬川桜まつり〔平成 18 年度〕	八瀬川桜まつり実行委員会	太田
八瀬川桜まつり〔平成 19 年度〕		
2006 おおた夏まつり(北会場)〔平成 18 年度〕	太田夏まつり実行委員会	太田
2007 おおた夏まつり(北会場)〔平成 19 年度〕		
南北自由通路開通記念まつり	太田南一番街商店街振興組合	九合
鶴生田さくら祭り〔平成 18 年度〕	鶴生田さくら同志会	鳥之郷
鶴生田さくら祭り〔平成 19 年度〕		
第10回鳥之郷れんげの里まつり〔平成 18 年度〕	鳥之郷れんげの里まつり実行委員会	鳥之郷
鳥之郷れんげの里づくり事業〔平成 19 年度〕		
かかし祭りを盛り上げる事業	花クラブやぶつか	藪塚地域
金山・大光院景観フェスティバル〔平成 18 年度〕	NPO法人金山・大光院周辺の街づくりの会	団体
金山・大光院景観フェスティバル〔平成 19 年度〕		
木崎音頭まつり	木崎音頭まつり実行委員会	木崎
【緑の保全・緑化関連】		
金山の松の保存	金山の赤松を守る会	太田
太田地区まちなか活性化菊いっぱい事業(仮称)〔平成 18 年度〕	太田市商店街経営青年研究会	太田
太田市中心市街地子ども菊みこしパレード〔平成 19 年度〕		
緑地帯並びに沿道の花植え〔平成 18 年度〕	飯塚菜友・フラワークラブ	九合
緑地帯並びに沿道の花植え〔平成 19 年度〕		
花壇づくりと集会所屋外の整備	上小林町	菰川
強戸地区花いっぱい(サルビアの植付け)運動〔平成 18 年度〕	強戸コミュニティ運営委員会	強戸
強戸地区花いっぱい(サルビアの植付け)運動〔平成 19 年度〕		
木崎駅前花壇作り事業〔平成 18 年度〕	泉町	宝泉
木崎駅前花壇作り事業〔平成 19 年度〕		
毛里田地区花いっぱい運動〔平成 18 年度〕	毛里田地区活性化事業推進委員会	毛里田
毛里田地区花いっぱい運動〔平成 19 年度〕		
花いっぱい運動事業〔平成 18 年度〕	南ヶ丘区・南ヶ丘いきいき会	尾島
南ヶ丘花いっぱい運動事業〔平成 19 年度〕		
縁切寺満徳寺遺跡公園内寒ぼたん植栽事業〔平成 18 年度〕	縁切寺満徳寺寒ぼたん育成会	世良田
縁切寺満徳寺遺跡公園内寒ぼたん植栽事業〔平成 19 年度〕		
案山子祭りを盛り上げる事業、公園・道路沿いに花いっぱい運動	花クラブやぶつか	藪塚地域
大原七区公民館と周辺の花いっぱい事業〔平成 18 年度〕	大原七区花の会	藪塚西部
大原七区公民館と周辺の花いっぱい事業〔平成 19 年度〕		
仲良しクラブ花いっぱい運動〔平成 18 年度〕	仲良しクラブ	藪塚西部
仲良しクラブ花いっぱい運動〔平成 19 年度〕		
407 号線新装舗道のプランター設置による街路の美化事業	二丁目花の会	太田
堆肥、腐葉土の活用と花一杯運動	台之郷町三区	菰川
体宮地区植花美化事業	体宮区民有志会	宝泉
休耕地の花いっぱい活動	吉沢町北西部荒廃部再生の会	毛里田
利根備前島水質浄化センター緑化事業	太田市社会貢献活動連絡協議会	尾島地域
若宮コスモス花事業	若宮コスモスの会	世良田
西野地区あさがおいっぱい運動	西野子供育成会	藪塚東部
大原四区通学路花いっぱい、清掃活動	大原四区環境美化実行委員会	藪塚西部
大原 6 区公民館と周辺の花いっぱい事業	大原 6 区園芸部	藪塚西部
北部運動公園芝桜等の管理と日本3大桜植栽事業	第 25 回全国都市緑化ぐんまフェア 太田会場市民委員会	団体

団体名	事業名称	区分
【美化・清掃・ゴミ関連】		
飯田地区太田中央公園清掃事業 〔平成 18 年度〕	飯田地区子鈴会	九合
飯田地区太田中央公園清掃事業 〔平成 19 年度〕		
集積所設置	台之郷町3区	菰川
熊野町地内放置ゴミ(鉄屑)撤去事業	熊野町地区	菰川
区民の手によるゴミステーションの 整備事業	きれいな地域づくりの会	菰川
住宅団地リバータウン周辺の美化事業	リバータウン周辺美化推進会	毛里田
町内環境美化推進事業	矢田堀町自治会	毛里田
環境美化整備事業	新田16区	生品
地区公共施設環境美化事業	爽やか花クラブ	藪塚地域
杉塚公民館の美化運動	杉塚二	藪塚東部
西ヶ原地域クリーン大作戦	クリーン西ヶ原チーム	藪塚西部
大原5区地域内推奨通学路の選定と 維持管理(清掃、美化活動)事業	大原5区 自治会ボランティア	藪塚西部
不法投棄のパトロールと 公共場所のクリーン作戦	新田環境みらいの会	団体
飯塚町・東矢島地域美化事業	あさひボランティアクラブ	九合
太田市防災センター清掃・除草 並びに周辺整備事業	環境美化ボランティアサークル	菰川
宝泉地区美化運動	宝泉地区美化運動委員会	宝泉
藪塚中央公民館等美化事業	太田市老人クラブ連合会藪塚支部事業部会	藪塚地域
藪塚中央運動公園周辺道路清掃事業	藪塚ボランティア連絡協議会	藪塚地域
西部ふるさと公園環境美化運動	大原四区環境美化実行委員会	藪塚西部
大原一区ゴミ置き場建設事業	大原一区	藪塚西部
きれいなゴミ出し広場づくり事業	きれいな町づくりの会	藪塚西部
【公園整備関連】		
わが町高田公園ふれあい広場 愛護事業	新井町ふれあい広場推進委員会	九合
下小林公園を親しみ憩いのある環境に 変える	下小林町二区	休泊
木崎八重桜広場整備事業	木崎地区区長会	木崎
太田市新田小金井町14区公園 整備事業	新田14区	生品
三島広場整備事業	三島地区環境保健委員会	藪塚東部
竜内公園広場再生事業	PYクラブ	団体
石田川緑地再生事業	親水公園友の会	沢野
東長岡公園花壇柵改修等整備事業	東長岡町馬場地区東長岡自治会	菰川
龍舞町一区(石神)スポーツ広場 整備事業	休泊地区グラウンドゴルフ ・ゲートボール場整備の会	休泊
ふれあい広場(第一次・第二次) 整備事業	大原五区ボランティアの会	藪塚西部
市民による公園デザイン事業	太田ベンチャークラブ	団体
【水辺整備関連】		
湧水地の保全再生事業	新田環境みらいの会	団体
大谷幹線遊水池の保全管理	大谷幹線遊水池を育む会	菰川
【農地整備関連】		
菅塩地区荒廃農地改善事業 〔平成 18 年度〕	菅塩地区傾斜地農地有効利用組合	強戸
菅塩地区荒廃農地改善事業 〔平成 19 年度〕		
八王子丘陵未利用桑園管理お手伝い 事業	里山ボランティア	藪塚東部
【里山整備関連】		
鳥之郷れんげの里づくり事業	鳥之郷れんげの里まつり実行委員会	鳥之郷
ほたるの飛び交う里山再生事業	(社)太田青年会議所	団体

団体名	事業名称	区分
【里山整備関連】		
第10回鳥之郷れんげの里づくり事業 〔平成18年度〕	鳥之郷れんげの里まつり実行委員会	鳥之郷
鳥之郷れんげの里づくり事業 〔平成19年度〕		
ほたるの飛び交う里山再生事業	(社)太田青年会議所	団体

【伝統芸能(民俗文化財)】 (平成20年7月28日現在)

No.	名称	所在地	分類
1	龍舞賀茂神社の萬燈祭	太田市龍舞町 3859	県指定重要無形民俗文化財
2	新井八幡宮の獅子舞	新井町 546-2	市指定重要無形民俗文化財
3	東矢島長良神社の獅子舞	東矢島町 1108	市指定重要無形民俗文化財
4	細谷冠稲荷の獅子舞	細谷町 1	市指定重要無形民俗文化財
5	沖之郷の祇園囃子	沖之郷町 838	市指定重要無形民俗文化財
6	東長岡神明宮のお田植祭	東長岡町 1876	市指定重要無形民俗文化財
7	阿久津の獅子舞	阿久津町 112	市指定重要無形民俗文化財
8	堀口の獅子舞	堀口町甲 111	市指定重要無形民俗文化財
9	木崎音頭	新田木崎町 1215-1	市指定重要無形民俗文化財
10	赤堀八幡宮の獅子舞	新田赤堀町 342	市指定重要無形民俗文化財
11	小金井松尾神社の太々神楽	新田小金井町 1115	市指定重要無形民俗文化財

【まつり】 (平成20年7月28日現在)

No.	名称	開催時期	開催場所
1	おおた芝桜まつり	3,4月	太田市北部運動公園
2	八瀬川桜まつり	4月	八瀬川桜通り
3	生品神社鎬矢祭	5月	生品神社境内
4	太田市民さつき祭り	5月	大光院境内
5	おおた夏まつり	7月	太田駅北口(太田地区)、南口(九合地区)
6	世良田祇園祭	7月	八坂神社境内
7	藪塚まつり	8月	藪塚本町中央運動公園
8	新田まつり花火大会	8月	新田中央公共地区
9	尾島ねふたまつり	8月	尾島商店街大通り(国道354号線)
10	太田市花火大会	8月	太田市民ゴルフ場(渡良瀬河川敷)
11	太田市にっただ花トピア	9,10月	新田文化会館・総合体育館周辺
12	太田松茸道中	10月	大光院境内
13	やぶ塚かかし祭り	10月	三島神社公園及び周辺
14	RC 航空パーシエント	11月	尾島 RC スカイポート(利根川河川敷)

(2) 景観類型ごとの特性と課題

⑨歴史・文化景観（史跡・旧街道）

特 性

- ・本市のなりたちは古く、古墳時代以前から栄えてきた地域です。朝子塚古墳、鶴山古墳、塚廻り古墳群、西山古墳、二ツ山古墳などが点在するほか、古代の郡衙跡である上野国新田郡庁跡、中世の新田荘遺跡、金山城跡など、歴史をしのばせる景観資源が多く存在しています。
- ・天神山・女体山古墳をはじめ、茶臼山古墳、朝子塚古墳などの遺跡と一体となった樹林地が本市独特の景観となっています。
- ・丸山の宿通り、木崎宿などには蔵などの昔ながらの街並みが残されています。また大光院参道周辺においても、昔ながらの街並みが残されています。
- ・曹源寺のアジサイ、丸山薬師（丸山宿）のカタクリ、冠稲荷神社のボケ、反町館跡のサクラやフジ、大慶寺のボタンなどが市民に親しまれる景観となっています。
- ・市内には広く遺跡等が立地しているものの、まとまりがないこと、場所がわかりにくいことなどによって、十分に活用されていないものも見られます。

課 題

- ・景観上重要な歴史的建造物の保全・修復
- ・歴史資源と調和した周辺景観の整備・誘導
- ・太田駅から大光院への道など、歴史に配慮した道筋の整備、案内板・標識等の整備



天神山古墳



金山城



東照宮



曹源寺（さざえ堂）



塚廻り古墳群



縁切寺満徳寺



大光院



丸山宿



中島邸

⑩くらしの景観（市民や事業者が行う景観形成の取り組みなど）

特 性

- ・本市では太田市環境基本計画に基づき、新田地域湧水地保全整備の促進やポイ捨て防止活動の推進を行っています。
- ・平成18年度から実施している「1%まちづくり事業」は、地域の人たちの知恵と労力により市税を有効活用し、地域を活性化させようとするもので、環境美化事業や花いっぱい事業、公園リメイク事業など、多くの景観関連事業が取り組まれています。

課 題

- ・市民や事業者の景観づくりへの取り組みや意識の醸成
- ・既存の取り組みの継承・拡充
- ・地元まちづくり組織の育成



強戸地区花いっぱい運動



通学路の清掃・美化活動
(大原5地区)



石田川緑地再生事業

⑪まつりの景観

特 性

- ・龍舞加茂神社萬燈、新井八幡宮獅子舞、東矢島長良神社獅子舞、細谷冠稲荷獅子舞、沖之郷祇園囃子（山車）、世良田祇園などの伝統行事が市内各地で継承されています。
- ・八瀬川桜まつり、おおた夏まつり、尾島ねぷたまつり、太田市花火大会などのまつりが季節ごとに開催され、市民に親しまれている景観となっています。

課 題

- ・伝統行事やまつりの継承



おおた夏まつり



尾島ねぷたまつり