

平成20年度 太田市景観まちづくり講座 開催結果【概要】

□開催趣旨・目的

景観まちづくりとは、自分たちの身近な景観を地域共有の財産として、市民、事業者、行政が共に協力して、維持・保全し、改善していくために行う取り組みを言います。

例えば、まとまりのある自然や歴史的な街並みを守ることや新しく建てられる建物を周辺と調和するように工夫すること、家の周りに花や木を植えてみどり豊かな潤いある空間にすることなども身近な景観まちづくりです。

こうした取り組みを太田市全域に広げていくため、景観まちづくり講座を開催しました。全4回の講座を通して、地域の景観がどのように形成されてきたかを学び、読み解き、そして、それらの魅力を生かすためアイデア等を検討しました。

また、当講座の検討結果を踏まえて太田市景観計画骨子案の策定を行いました。



□講座概要

【参加者】 ◇宝泉行政センター 2A・2B研修室

【スケジュール】

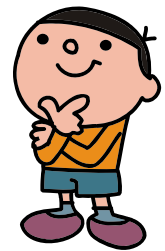
	第1回	第2回	第3回	第4回
日時	平成20年9月10日(水) 18:30~	9月27日(土) 13:30~	10月8日(水) 18:30~	10月29日(水) 18:30~
主なテーマ	景観に関する基礎知識を確認する	太田市の景観特性と課題を見る、共有する	景観づくりの方針を検討する	景観づくりの取り組み方策を検討する

【参加者】 ◇参加者は19名です。

□結果のまとめ、今後の景観まちづくり講座にむけて

講座を通して、本市には良い景観がたくさんあり、その内容も多彩であることが共有されました。しかし一方で、それぞれが断片的であったり、市の顔となるべき景観が不明瞭となっていることなどの課題がわかりました。良い景観を生かし、市全体で景観づくりを進めていくためには、地域ごとの景観まちづくりの活動が盛り上がり、お互いにつながっていくことが大切です。

今後の景観まちづくり講座は、活動のきっかけづくりから、市内各地の景観に関心のある人々が、共に学び、交流し、語り合う場とするなど、活動の発展へつながることを目指していきます。



【問い合わせ先】

太田市役所 都市計画部 都市計画課 まちづくり推進係
電話： 0276-47-1839 (直通) FAX： 0276-47-1883
メールアドレス： 030300@mx.city.ota.gunma.jp

□講座各回の流れと結果概要

第1回

景観に関する基礎知識を確認する

①説明「太田市の景観について」

- ◇講座のねらいをはじめ、以下の内容に関する説明・報告を行いました。
 - －太田市の景観行政のあゆみ
 - －景観法・景観計画とは
 - －太田市の景観特性と課題

②講義

「景観形成の考え方と景観まちづくり」増山正明氏（足利工業大学）

- ◇「景観」とは何か、そして、その構成要素とは何か、また、地域特性を活かした景観づくりの方法などについて学びました。



③意見交換

「太田市の良い景観、好ましくない景観」

- ◇市内の良い景観、また、好ましくない景観、改善すべき景観などについて、意見交換を行い、地図にまとめました。



第2回

太田市の景観特性と課題を見る、共有する

①現地視察

- ◇チェックシートを持って、市内の主な景観について現地視察を行いました。

Aグループ・コース

- ①世良田東照宮
- ②にった花トピア
- ③矢太神水源
- ④Pal Town 城西の杜
- ⑤ぐんまこどもの国



世良田東照宮

Bグループ・コース

- ①宝町住宅団地
- ②Pal Town 城西の杜
- ③生品神社
- ④さざえ堂
- ⑤南一番街
- ⑥国道 407 号
- ⑦国道 354 号バypass
- ⑧冠稲荷神社



さざえ堂



南一番街

②意見交換

「太田市の良い景観、改善すべき課題」(現地視察ふりかえり)

- ◇現地視察を踏まえ、景観の魅力となる要素、阻害要因や改善するアイデアなどについて、意見交換を行いました。



第1, 2回 意見交換 概要

主な良い景観 (理由)	主な好ましくない景観 (理由)
<ul style="list-style-type: none"> ・ 金山 (自然、ぐんまこどもの国) ・ Pal Town 城西の杜 (先進的な街) ・ 太田市北部運動公園 (芝桜) ・ 大光院 (歴史的な趣) ・ 世良田東照宮 (街並み、桜) ・ 丸山宿 (街並み、朝市) ・ 太田駅周辺 (駅・道路の整備) ・ 尾島ねふたまつり 	<ul style="list-style-type: none"> ・ 太田駅周辺 (南一番街、屋外広告物) ・ 国道 407 号 (屋外広告物) ・ 国道 354 号 (屋外広告物)

第3回

景観づくりの方針を検討する

①説明

「太田市の景観特性について」

◇市民アンケート調査の結果の分析、類型別に整理した本市の景観特性に関する説明・報告を行いました。

太田市の景観類型

自然・田園景観： みどり、田園、水辺、眺望
都市景観： 住宅地、商業地、工業地、沿道・沿線
歴史・文化景観： 歴史・文化
生活景観： 暮らし、まつり

②意見交換

「太田市の景観特性となりたち・課題を考える」

◇本市の景観特性を踏まえて、景観のなりたち（構造）を図にまとめました。
 ◇また、景観類型ごとの景観の良さを伸ばすための方向性（方策）、課題を改善するための方向性（方策）のあり方について検討しました。



第4回

景観づくりの取り組み方策を検討する

①説明

「景観まちづくりの取り組みについて」

◇先進事例から、身近なところからはじめる活動、ガイドライン、協定づくりなど、市民と行政が協働で進める実践的な景観まちづくりの取り組みを学びました。

②意見交換

「太田市らしい景観づくりを考える」

◇太田市らしい景観の実現に向けて、重点的に景観形成を進めるべき地区、また、それらの地区で取り組むべきアイデアについて検討しました。
 ◇あわせて、太田市らしい景観のキャッチフレーズなどについても検討しました。



(次ページで紹介)

第3回 意見交換 概要

景観特性	景観のよさを伸ばす方向性	課題を改善するための方向性
①みどりの景観	金山の整備、道路街路樹の整備、ぐんまこどもの国の活用(山野草等)	金山の松枯れ対策、公園の維持管理、ごみの不法投棄防止
②田園景観	水田を現状のまま保全、教育の場として開放・活用、市民ボランティアの支援、特産品づくり	耕作放棄地の活用、水路の改善(自然型)、ごみの不法投棄防止、鉄塔の景観への配慮
③水辺景観	市民ボランティアの支援、歩行者空間の整備、ビオトープの整備	水路の改善(自然型)、定期的な草刈
④眺望景観	ハイキング道の整備、標識・案内板の整備、夜景を楽しめるようにする	
⑤住宅地景観	生垣などのみどりの充実、電線類の地中化	ブロック塀の緑化
⑥商業地景観	商店街と協力した美化活動、標識・案内板・駐車場の整備	学生による活躍の場の提供、買い物しやすい店舗の充実
⑦工業地景観	壁面の緑化	緑化の充実、ブロック塀に絵を展示
⑧沿道・沿線景観	街路樹の植栽、電線類の地中化、標識・案内板の整備、国道354号バイパスの景観形成	市民による除草作業、市による剪定作業
⑨歴史・文化景観	歴史的街道の整備、標識・案内板・駐車場の整備、周辺と一体となった整備、路線バスでネットワーク	案内板の充実
⑩暮らしの景観	ボランティア活動の推進、1%まちづくり事業の推進	
⑪まつりの景観	お年寄りなどから歴史や伝統を学ぶ場づくり	

太田らしい景観のキャッチフレーズ：

- ・農業・工業・自然の共存
- ・職・住・歴史・農業のバランスの良さ
- ・みどりのシンボル金山
- ・新しさ・若さ・四季の花
- ・市民（生活者・事業者）の参加
- ・自然環境への配慮（太陽光発電など） など

⑥やぶ塚温泉周辺

- ・温泉郷らしい景観の整備
- ・温泉から見えるみどりの充実
- ・駅、駐車場の整備
- ・飲食店の設置
- ・気楽に入れる施設の設置 など

⑦丸山宿・北部運動公園周辺

- ・カタクリ、斜面緑地の保全・管理
- ・北部運動公園の管理の充実、利用促進
- ・駐車場代を景観まちづくりの原資に
- ・芝桜以外の花・植物を植える
- ・標識・案内板の整備 など

①金山周辺

- ・ハイキングロード、標識・案内板の整備
- ・山野草を植える
- ・松枯れ対策（補植）
- ・車のアクセスを制限
- ・休憩場所の確保 など

⑤新田荘遺跡（北部）・湧水地群周辺

④世良田東照宮周辺

- ・標識・案内板、歩いて楽しむルート
- ・東毛歴史資料館の活用
- ・旧世良田村役場の活用 など

③尾島周辺（ねふたまつり）

- ・ねふたまつりを考慮した道路整備
- ・電線類の地中化
- ・ねふた関連の展示場の整備 など

②太田駅周辺

- ・緑化の協定づくり
- ・大光院、御城道の活用
- ・南一番街の看板の規制
- ・商店街の活性化
- ・学生の活躍の場の設置
- ・街路樹の整備
- ・歩きやすい環境づくり など

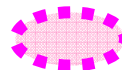
太田の良い景観をつなげていくためのアイデア：

- ・金山～八王子山丘陵や河川沿いのサイクリングロードの整備、レンタル自転車の充実
- ・金山・太田駅を中核（コア）、他の良好な景観を地域拠点（サテライト）としてネットワーク
- ・街路樹のルート（国道）を整備
- ・電車の利便性向上 など

景観形成重点地区



：参加者による候補地



：事務局で補足した候補地

自然・田園景観		都市景観		歴史・文化景観	
①みどりの景観	■ 森林・公園 ● 天然記念物	⑤住宅景観	■ 住宅地	⑨歴史・文化景観	● 文化財 ■ 古道
②田園景観	■ 農地・市街化調整区域	⑥商業地景観	■ 商業地	生活景観	
③水辺景観	■ 河川 ● 湧水地・池	⑦工業地景観	■ 工業地		
④眺望景観	● 眺望点	⑧沿線・沿道景観	○ 鉄道・駅 ■ 幹線道路 ■ 高速道路	⑪まつりの景観	● まつり ● 伝統芸能